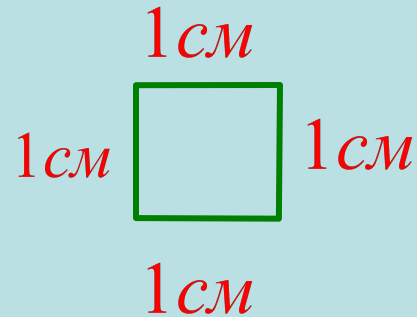


# Площадь.

*Формула площади  
прямоугольника и квадрата.*

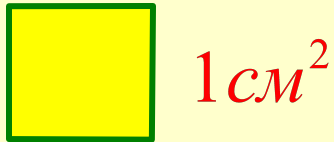
**Квадратный сантиметр** - это площадь квадратика, сторона которого равна **1 см**.



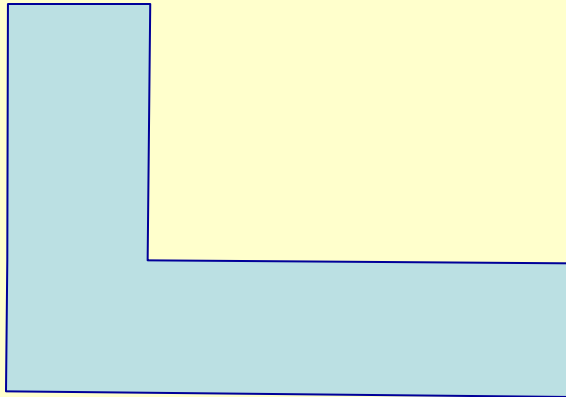
**Нарисуйте квадратный сантиметр.**



# Измерение площадей других фигур



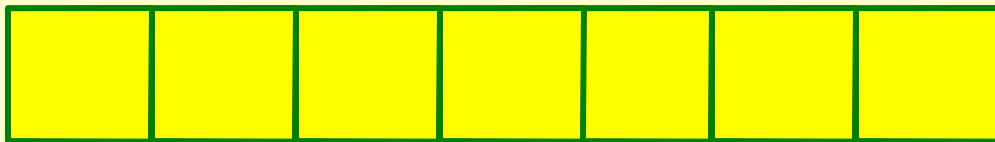
Измерить площадь фигуры – это значит сравнить ее с квадратным сантиметром.



Для этого выясним.  
Сколько раз квадратный сантиметр уложится на ней.

*Нарисуйте и запишите:*

$$S = 6\text{ см}^2$$

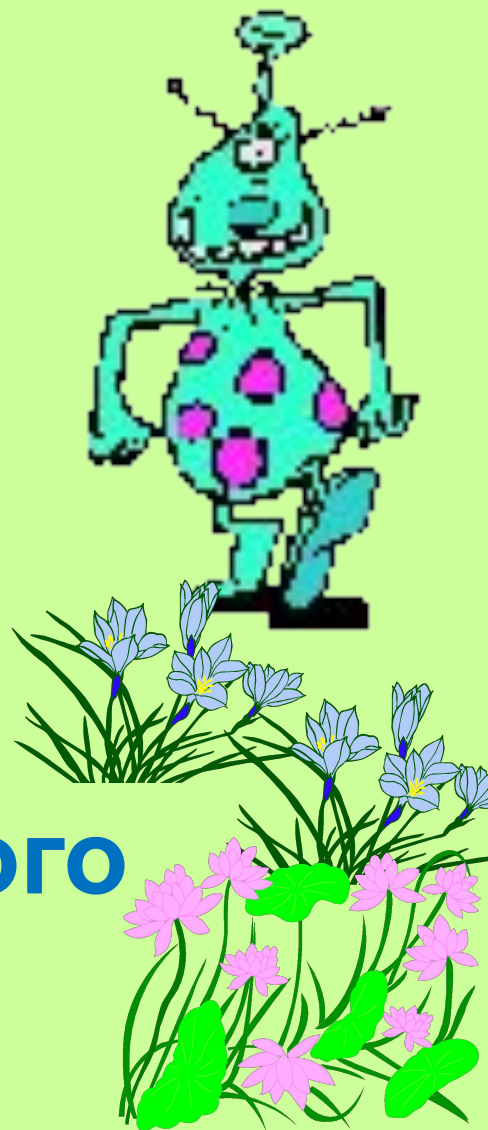
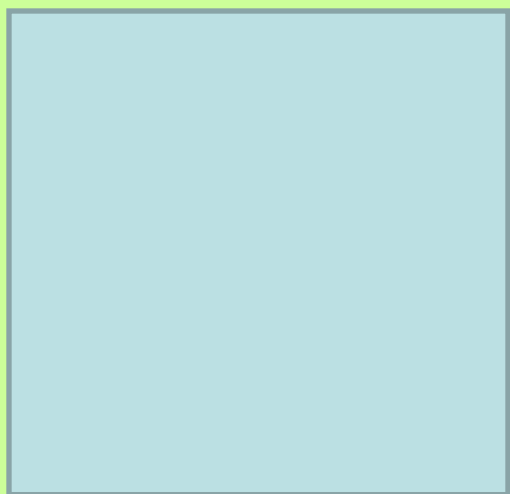


# ПРЯМОУГОЛЬНИК



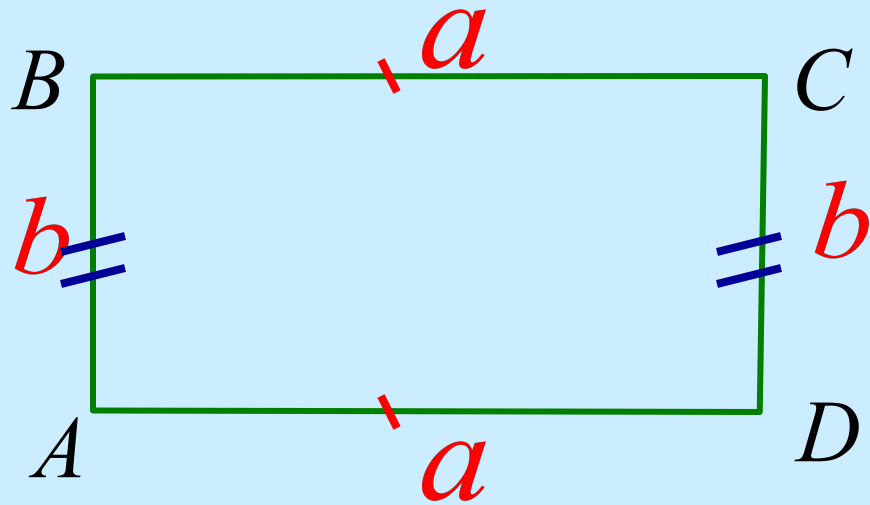
Четырехугольник, у  
которого все углы  
прямые

# КВАДРАТ



Прямоугольник, у которого  
все стороны равны

# Формула площади прямоугольника



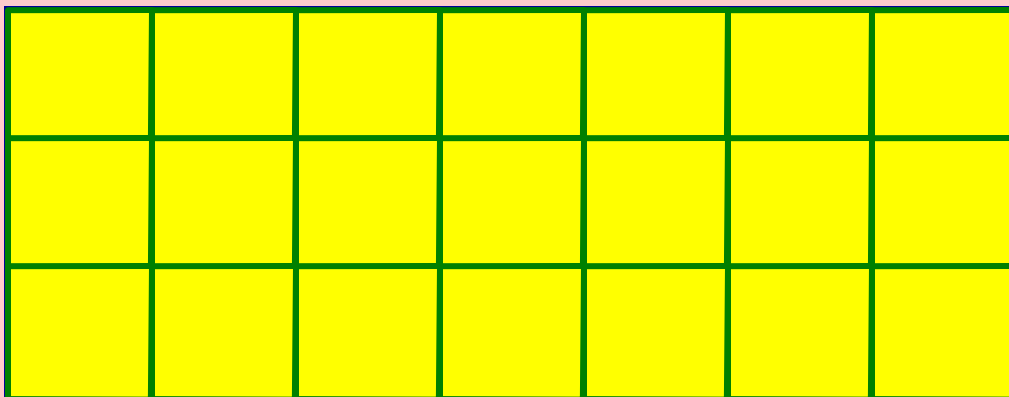
$$S_{ABCD} = ab \text{ — формула}$$

$S$  — площадь

$a$  — длина прямоугольника

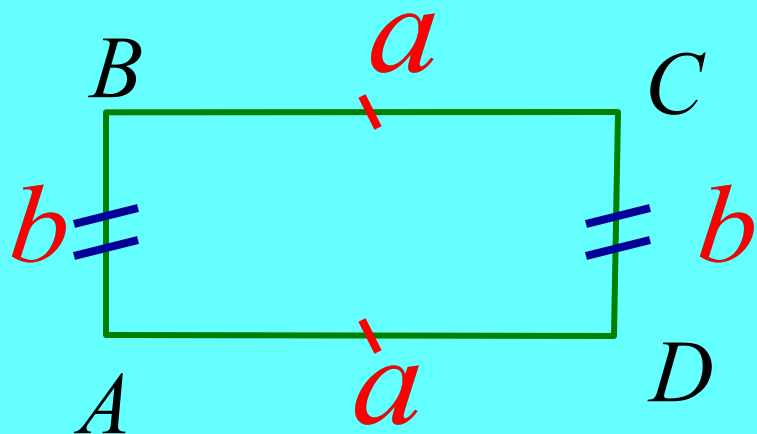
$b$  — ширина прямоугольника

# Площадь прямоугольника



$$S = 7 \cdot 3 = 21 \text{ см}^2$$

# Формула площади прямоугольника и квадрата

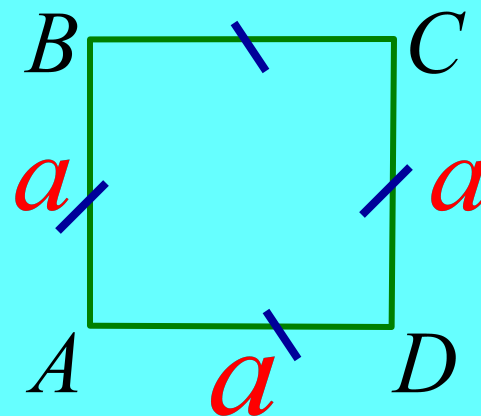


$$S_{ABCD} = ab \text{ — формула}$$

$S$  — площадь

$a$  — длина прямоугольника

$b$  — ширина прямоугольника



$$S_{ABCD} = a^2 \text{ — формула}$$

$S$  — площадь

$a$  — длина стороны квадрата



# Как найти площадь прямоугольника и квадрата?

- Чтобы найти площадь прямоугольника, нужно его длину умножить на ширину.
- $S$ -площадь,  $a$  – длина,  $b$ -ширина

$$S_{ABCD} = ab$$

- Чтобы найти площадь квадрата, нужно длину умножить на длину, так как стороны квадрата равны.

$$S_{ABCD} = a^2$$

# Как найти площадь комнаты?



Измерьте длину (a) и ширину (b) комнаты.

Умножьте длину (a) на ширину (b).

***КОНЕЦ***

