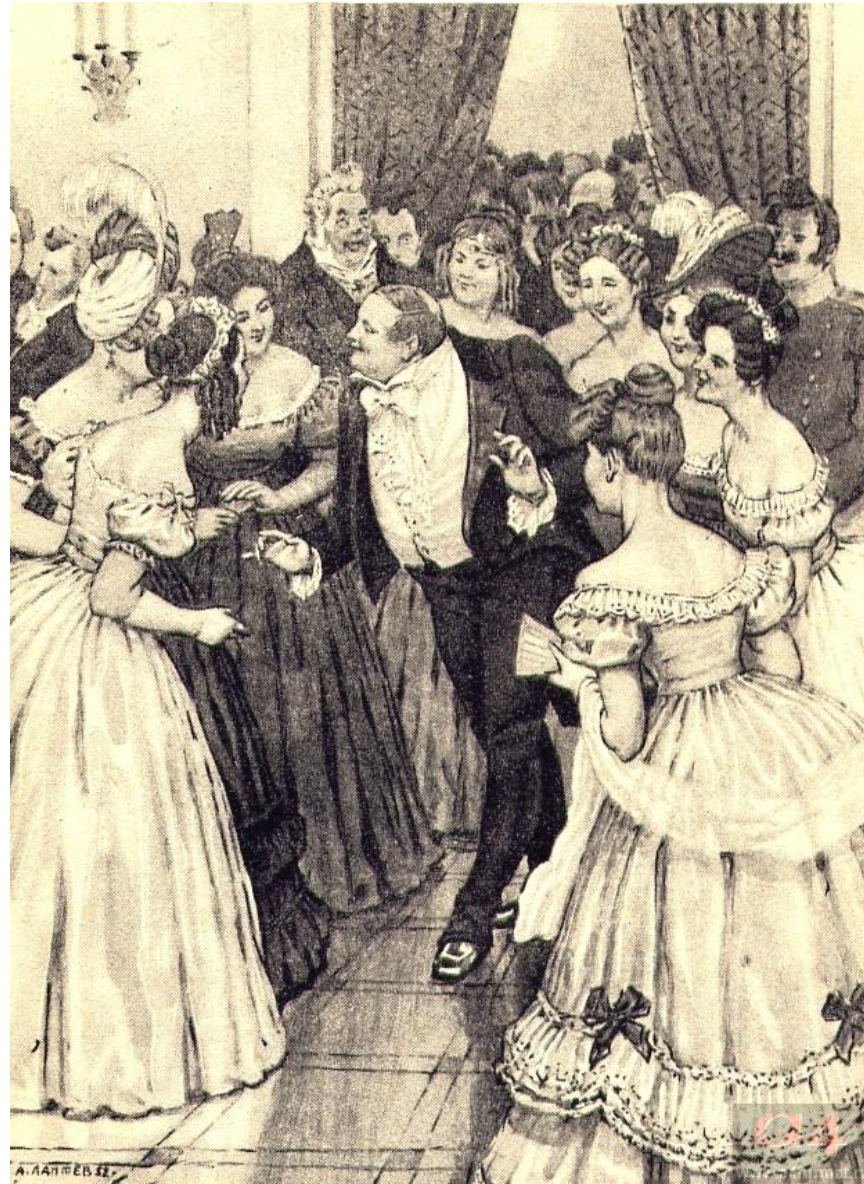


Чичиков в губернском городе



Поездка к Манилову - ЗУМ

- Домашнее задание – прочесть внимательно главу 2
- **На 5 апреля: 3-4 главы читать всем!**

Глава 3: Инд. на 5 апреля: 3 глава –
Лагерев Е., Сагалаев И.

Зимова А., Киркина П., Январёв Д.,
Эйхман К.

4 глава – Бойкин А., Елисеев М.,
Дудина А., Гаманица М., Васильев Б.,
Левшенкова У.

Планы ответов:

Делитесь на роли – ЧИЧИКОВ и помещик (Коробочка//Ноздрёв)

1. Особенность помещика (речь от лица Чичикова)– его образ жизни, привычки, странности. Что представляет собой хозяйство помещика? Характеристика помещика как человека (пусть Чичиков не стесняется в выражении эмоций).
2. Чичиков глазами хозяина-помещика: в чём особенность характера Чичикова, зачем, по Вашему мнению, ему мёртвые души? Дайте характеристику внешности Чичикова, его привычкам, странностям. (Пусть помещик не стесняется в выражении эмоций).

ВАШИ ответы должны быть в виде текста, полностью освещающие содержание главы.

Дополнительные оценки – разыгрывание эпизода беседы по поводу скупки МЁТВЫХ ДУШ!

После Ваших ответов ученики класса пишут тест на знание содержания 3 и 4 глав!!!

Немного о губернском городе...



При зачитывании текста – оформление ответов на вопросы:

- 1. Социальный статус Чичикова, его привычки, что говорят вещи о Чичикове?
Стр.23-26**
- 2. К кому и зачем Чичиков наносил визиты?
Как вёл себя Павел Иванович с городскими властями? Почему? Стр. 28**
- 3. Чичиков на балу у губернатора: примкнул к толстым, почему? Почему именно Манилов и Собакевич привлекли его внимание? стр. 29-32**

- С кем **познакомился** Чичиков у полицмейстера?

Стр. 32

- Как **зареккомендовал** себя Павел Иванович?



1 апреля

Чичиков у Манилова

Поездка к Манилову:



- **Символика:**
Маниловка –
Заманиловка?
- **15 → 30**
вёрст!
- **Пейзаж**
Маниловки?

- **Как Манилов встретил Чичикова?**
(зачитать!) с.37 - 38



Комната Манилова с.45



- **Занятия Манилова?**



Прокомментируйте



© 2005 www.galinabelyeva.ru

Фемистоклюс и Алкид



Реакция Манилова на покупку Чичикова? С. 47



Эпизод прощания



В рабочей тетради:

- Чем страшен Манилов и ему подобные для России?
(по Гоголю)



Домашнее задание на понедельник

- **Глава 3- 4 –**
знать
содержание
всем +
индивидуаль-
ные задания!

