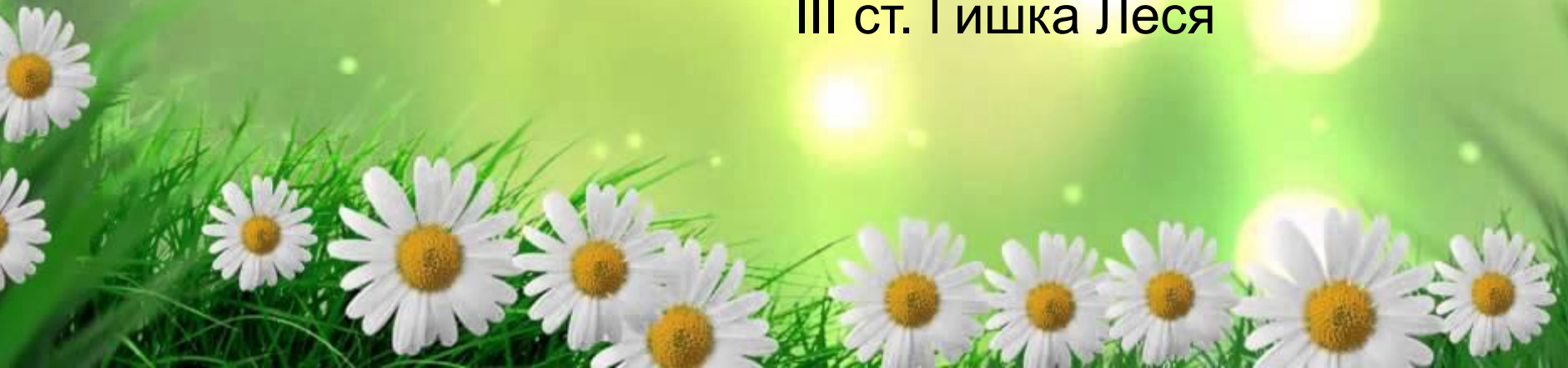


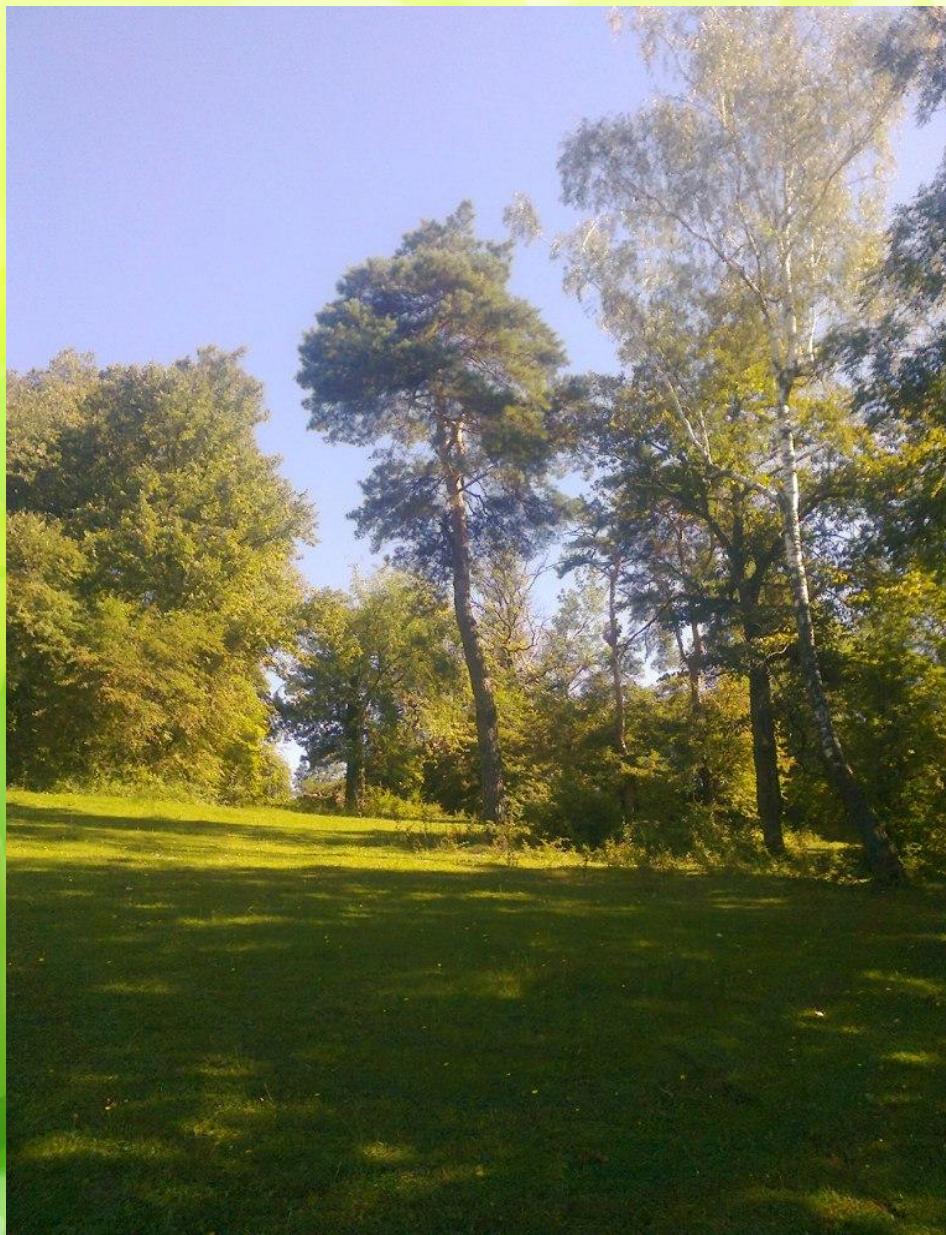
Райковецький парк

Виконала учениця 10
класу Райковецької ЗОШ І-
ІІІ ст. Гишка Леся



Розташуванн я парку

- ❖ Парк розташований у с. Райківці Хмельницького району на площі 5,6 га.
- ❖ Територія парку розташована на яскраво вираженому рельєфі, який утворює схил.
- ❖ Невеликий видолинок та два ставки, що безпосередньо прилягають до парку з північного та східного боків і додають своєрідного колориту.
- ❖ Із заходу та півдня його обмежують сільські дороги.



Історія парку

- ❖ У кінці XVI століття село стало власністю панів Калипоновських, згодом Гроб'янку, Скібнєвських.
- ❖ Коли 1847 року дочка Скібнєвського одружилась з паном Радловським, то внесла з найближчими землями в дім чоловіка в якості посагу.
- ❖ Сам Радловський жив у Проскурові (тепер м. Хмельницький). Його дружина жила у селі, мала три фільварки і понад 5 тис. десятин землі, де працювали селяни.
- ❖ 1905 року у Райківцях Радловський будує спирт-завод, який виробляв невелику кількість продукції для відправки за кордон . На початку революційних подій та громадської війни Радловські виїхали з села.
- ❖ Резиденції у селі скоріше не було , проте збереглися залишки красивого пейзажного парку з цікавим та цінним дендрологічним складом.



Паркова алея

- ❖ До парку прямує дорога , безпосередньо біля нього збох боків обсаджена липою серцелистою, якау творю красиву алейну доріжку.

Рослинність парку

- ❖ На території парку ростуть дві сосни чорні, висотою 16 та 18 м., з діаметром стовбуру 48,4 та 89,2 см. Більша зростає на схилі, низько опускає своє гілля, зачаровуючи відвідувачів красою хвої та шишок.
- ❖ По південному периметру парку солітерно та алеєю ростуть старезні клени сріблясті розсіченолистої форми.
- ❖ На території парку також є: псевдотсуга Мензіса сизої форми, два ясени звичайні плакучої форми (максимальний діаметр стовбура -76,4 см.), клен гостролистий форми Швелера, а ближче до дитсадка – сосна чорна, софора японська (77,4 см), старезний берест (66,8 см), стара глодова алея, де є рослини з цікаво переплетеними стовбурами.





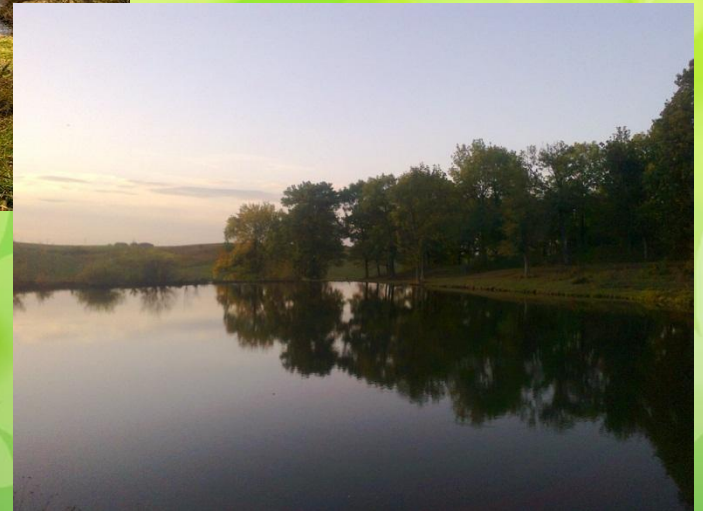
Тюльпанове дерево

Справжньою окрасою парку є тюльпанове дерево. Яке є під загрозою зникнення, через розміщення на території парку виправної колонії РВК-78.

Тюльпанове дерево

- ❖ Особливою гордістю Райковецького парку є розкішний екземпляр тюльпанового дерева.
- ❖ Діаметр його стовбову складає 49,4 см, а висота – близько 25 м . Має стрункий стовбур з широко роставленим гіллям.
- ❖ Такі параметри дерева свідчать про те, що особина є не лише найстарішим представником даного виду в Хмельницькій області, але й одні із найстаріших в Україні.





Ставок

Ще однією окрасою парку є два ставки , які прилягають до парку з північного та східного боків.

Райковецький парк- заповідник

- ❖ Райковецький парк є одним із кращих пейзажних парків Хмельниччини, де на помірно-горбистому рельєфі з великою кількістю красивих галявин ростуть цінні деревні рослини, що мають понадстоліній вік, більш молоді – 40-60 років.
- ❖ Гарному естетичному вигляду парку сприяють не загущеність посадок і відносна доглянутість території.
- ❖ Заповідний статус парк отримав рішенням виконавчого комітету Хмельницької обласної Ради народних депутатів від 16.10.1991 року №171.





Райковецький парк, прекрасний не зважаючи на різні пори року.