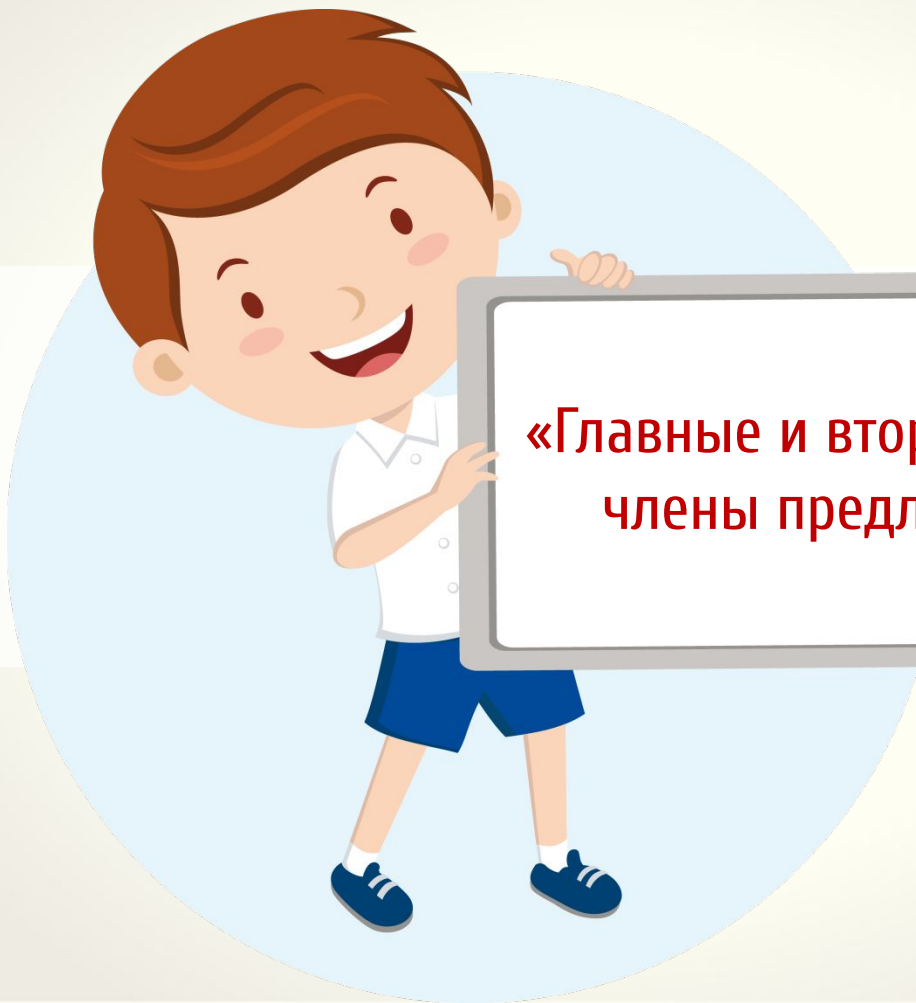


Русский язык





**«Главные и второстепенные
члены предложения».**



Текст

Словосочетание

Простое предложение

Повествовательное предложение

Побудительное предложение



Главные члены предложения

Второстепенные члены
предложения



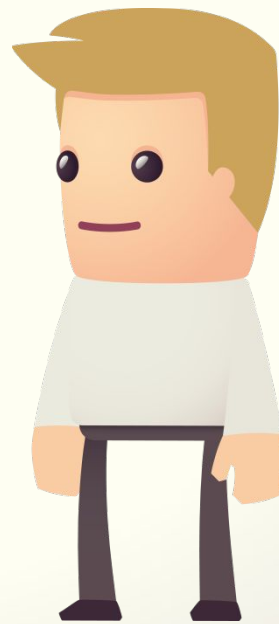
Главные члены предложения

Второстепенные члены предложения



Подлежащее

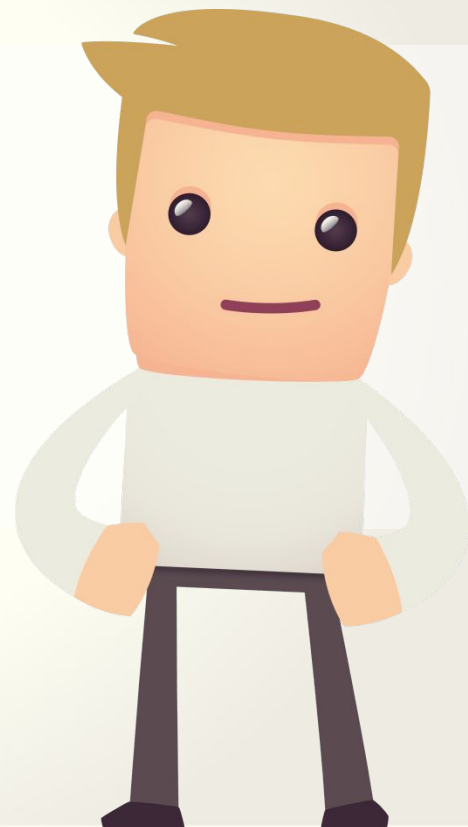
Сказуемое



Подлежащее обозначает, о ком или о чём
говорится в предложении.

Отвечает на вопросы: **кто? что?**

Подчёркивается одной чертой.



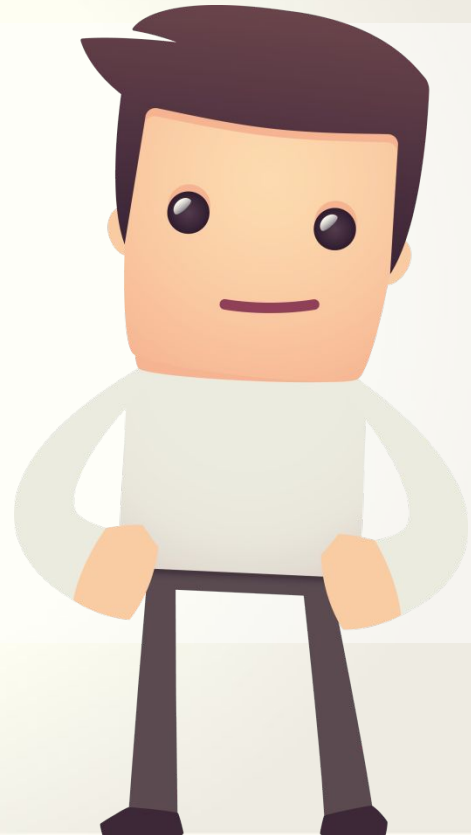
Найдите подлежащее в предложении.

Что?
подлежащее

В бледном небе заметно мерцали звёзды.

Сказуемое обозначает, что говорится о подлежащем. Отвечает на вопросы что делает? что делал? что сделает? что будет делать?

Подчёркивается двумя чертами.

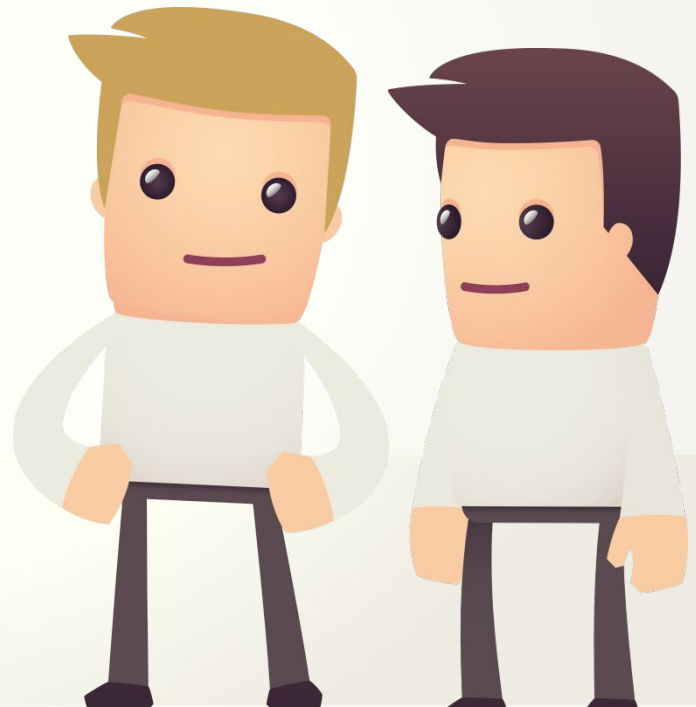


Найдите сказуемое в предложении.

В бледном небе заметно мерцали звёзды.

Что делали?
сказуемое

**Подлежащее и сказуемое
составляют грамматическую
основу предложения.**



**Спишите предложения. Подчеркните
подлежащее и сказуемое.**

1. Растения зацветают весной.
2. Деревья обижаются на людей.
3. Осина помолчала немного.
4. Люди посадили деревья.
5. Настала тёплая ночь.

Проверь себя.

1. Растения зацветают весной.

2. Деревья обижаются на людей.

3. Осина помолчала немного.

4. Люди посадили деревья.

5. Настала тёплая ночь.

Чистописание

НННН ДДНН ЧНН

НОЧНОЙ ДНЕВНОЙ

УТ РЕННИ





Дополнение

отвечает на вопросы **кого? чего?**
чему? что? кем? чем? о ком?
о чём?

Выражается **существительным,**
местоимением.

Подчёркивается **пунктиром.**



Найдите дополнение в предложении.

Что?

дополнение

Звёзды освещали дом, двор, сад.

Спишите пословицы, вставляя подходящие по смыслу дополнения.
Дополнения подчеркните. Сверху укажите падеж.

Без не выловишь и из пруда.

Не красна изба , а красна

Что написано , не вырубишь

Поверь себя.

Без труда не выловишь и рыбку из пруда.

Не красна изба углами, а красна пирогами.

Что написано пером, не вырубишь топором.





Определение

отвечает на вопросы какой? чей?

Выражается

именем прилагательным.

Подчёркивается волнистой линией.



Найдите определение в предложении.

Художник рисует осенние листья.

Какие?
определение

Подберите к словам определения.

слова-предметы	определение	
	Какой?	Чей?
мяч		
мама		
платок		
песня		
нора		
медаль		
цветы		
день		

Проверь себя.

слова-предметы	определение	
	Какой?	Чей?
мяч	круглый	Танин
мама	любимая	Сашина
платок	голубой	Ленин
песня	звонкая	автора
нора	глубокая	лисья
медаль	золотая	дедушкина
цветы	красивые	бабушкины
день	солнечный	Валентинов





Обстоятельство

отвечает на вопросы **где? откуда?**

когда? как?

Выражается наречием,

существительным.

Подчёркивается **пунктиром с точкой.**



Найдите обстоятельство в предложении.

Как? Куда?
обстоятельство обстоятельство

Миша часто ходил в лес с дедушкой.

Вставьте пропущенные слова.
Подчеркните обстоятельства.

(Когда?) у мамы расцвела белая роза.

(Как?) поползли беловатые тучи.

(Когда?) пойдёт пушистый снег.

Соловьи прилетают (Когда?) и радуют нас чудесным пением.

Проверь себя.

Вчера у мамы расцвела белая роза.

Низко над городом поползли беловатые тучи.

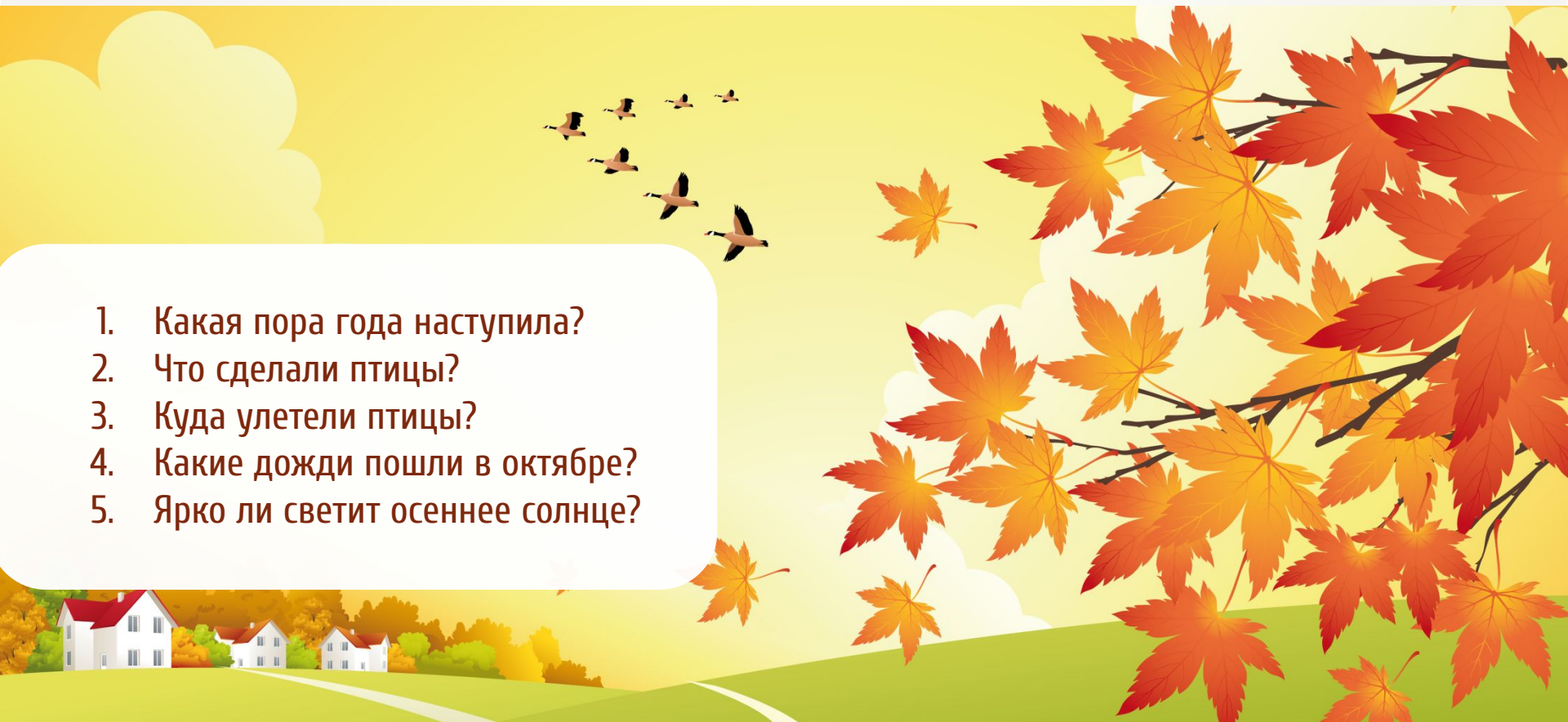
Зимой пойдёт пушистый снег.

Соловьи прилетают весной и радуют нас чудесным пением.

Прочитайте вопросы.

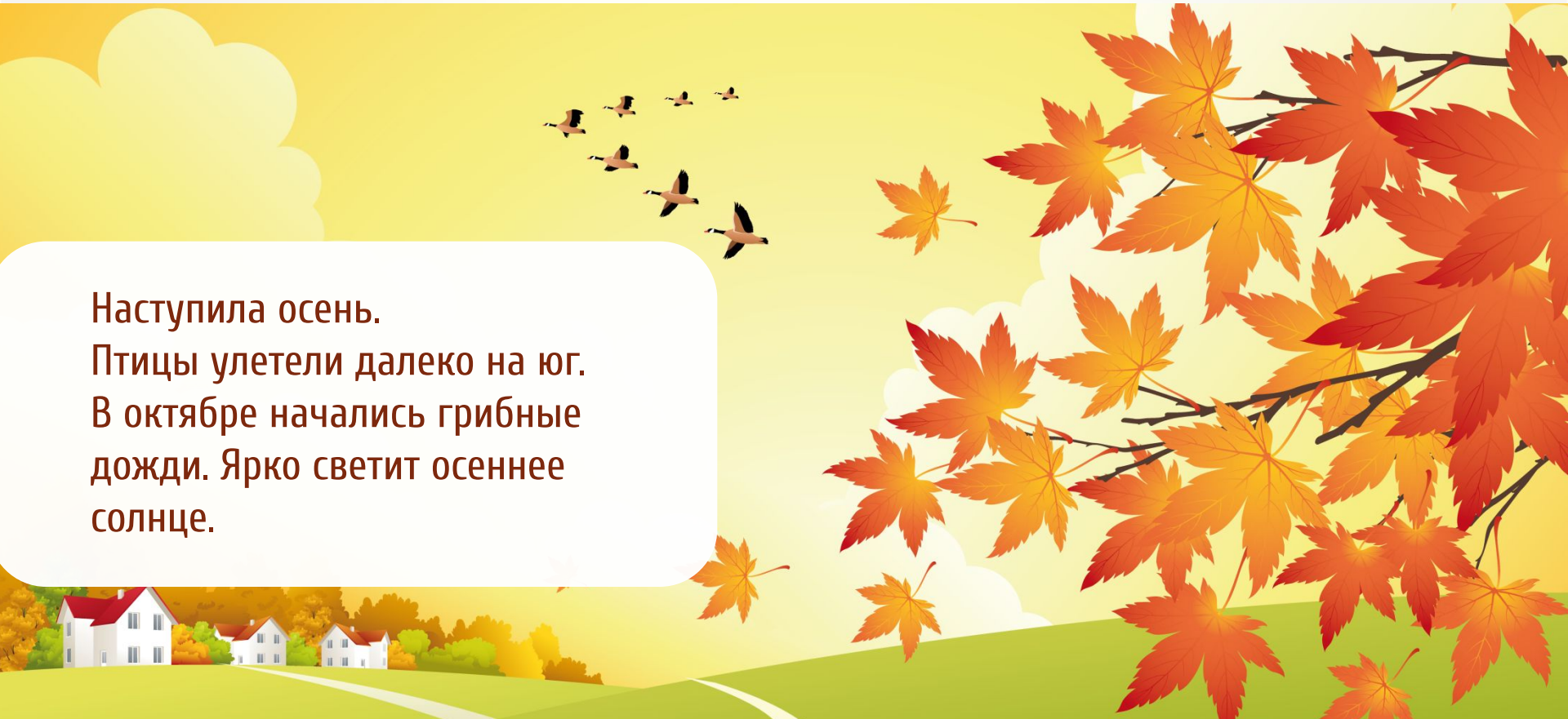
На какие из них можно ответить предложением без второстепенных членов, а на какие – нет?

1. Какая пора года наступила?
2. Что сделали птицы?
3. Куда улетели птицы?
4. Какие дожди пошли в октябре?
5. Ярко ли светит осеннее солнце?



Прочитайте вопросы.
На какие из них можно ответить предложением без
второстепенных членов, а на какие – нет?

Наступила осень.
Птицы улетели далеко на юг.
В октябре начались грибные
дожди. Ярко светит осеннее
солнце.



Второстепенные члены помогают
улучшить предложение.

Без них невозможно составить хорошие,
красивые предложения.

Предложения

распространённые

имеют в своём составе не только главные члены, но и второстепенные:

Взрослые дети работают на пришкольном участке.

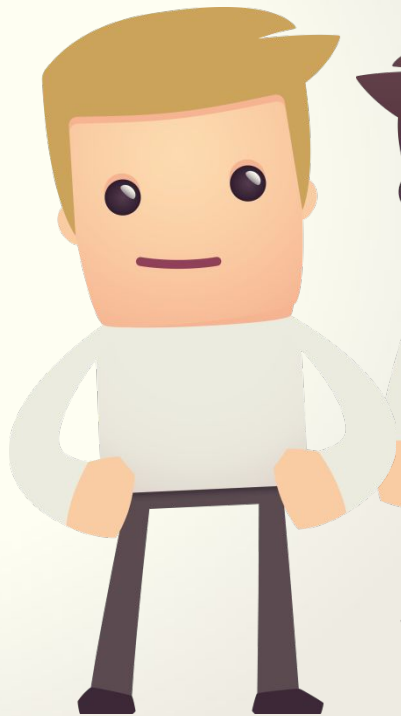
неапространённые

состоят только из главных членов:

Светит солнце.

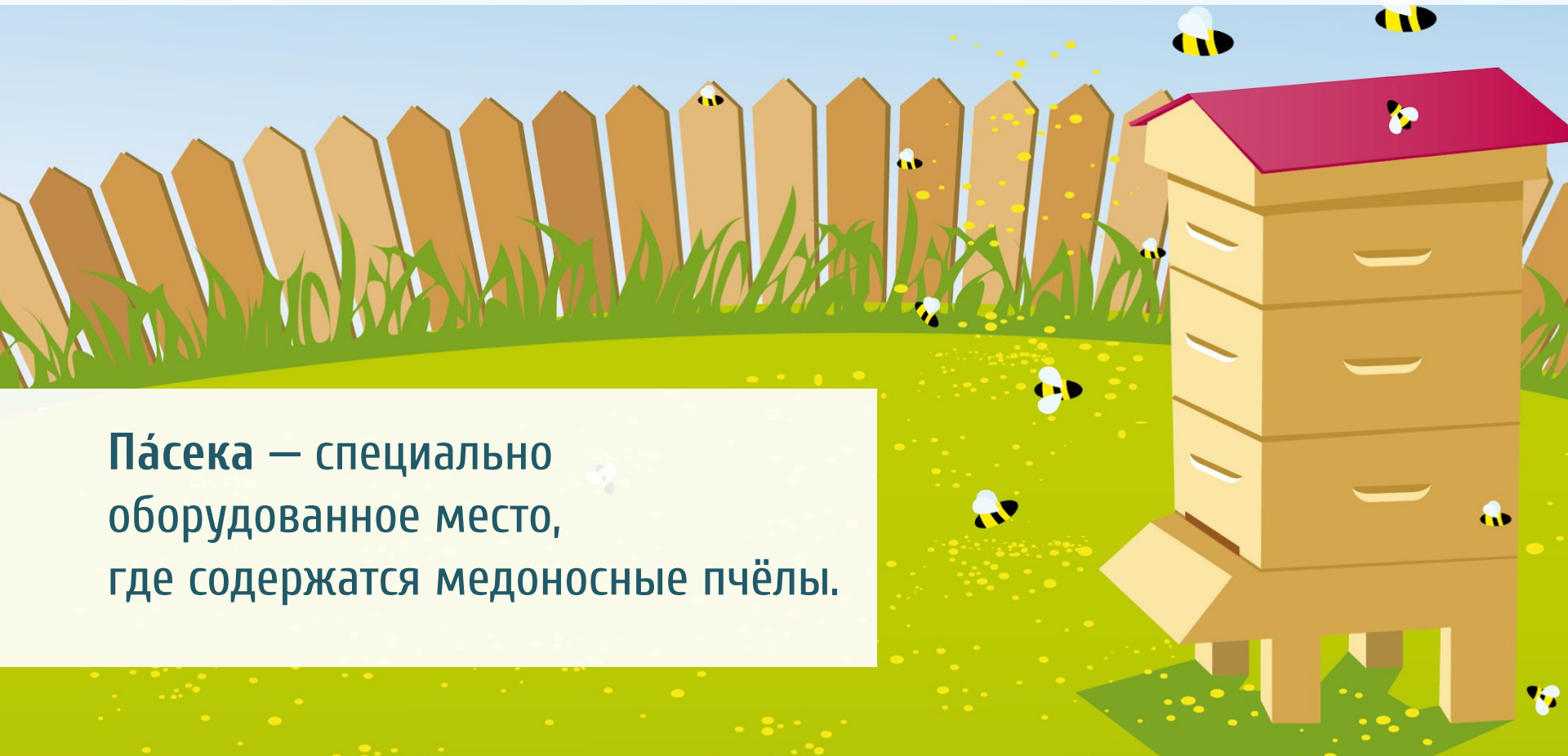
Смеркалось.

Наступил вечер.

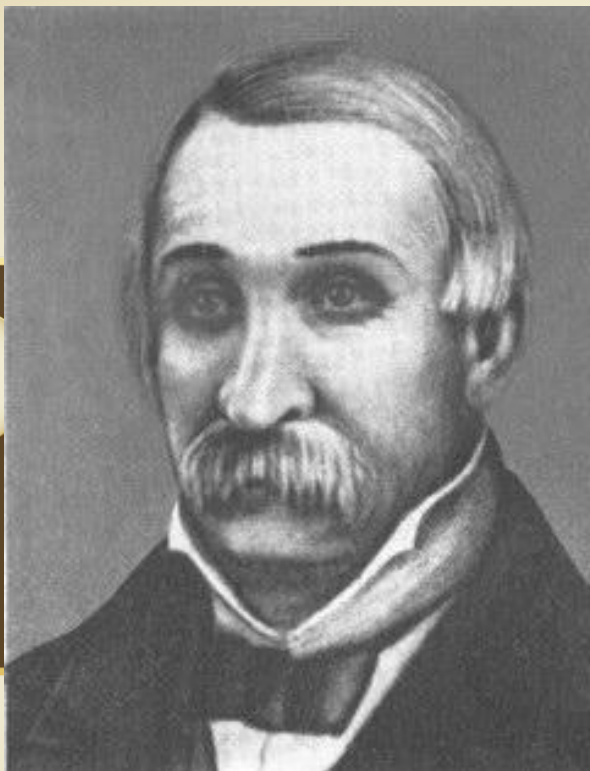


Страничка для любознательных.

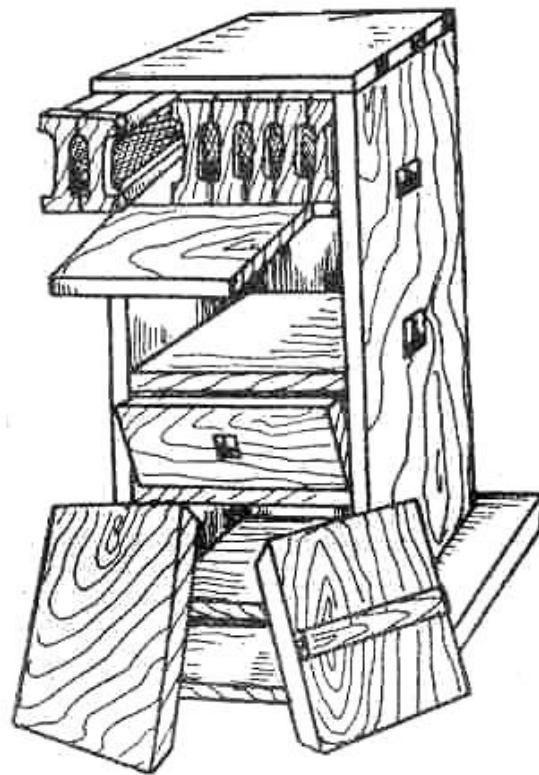
Пáсека — специально оборудованное место, где содержатся медоносные пчёлы.

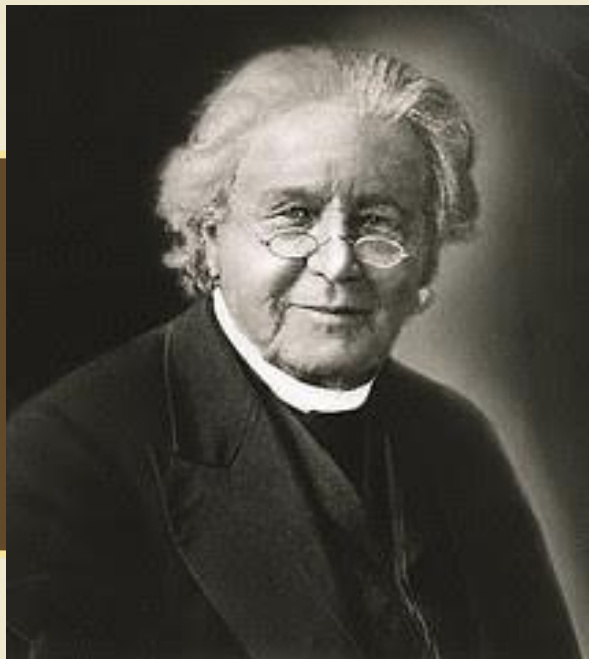




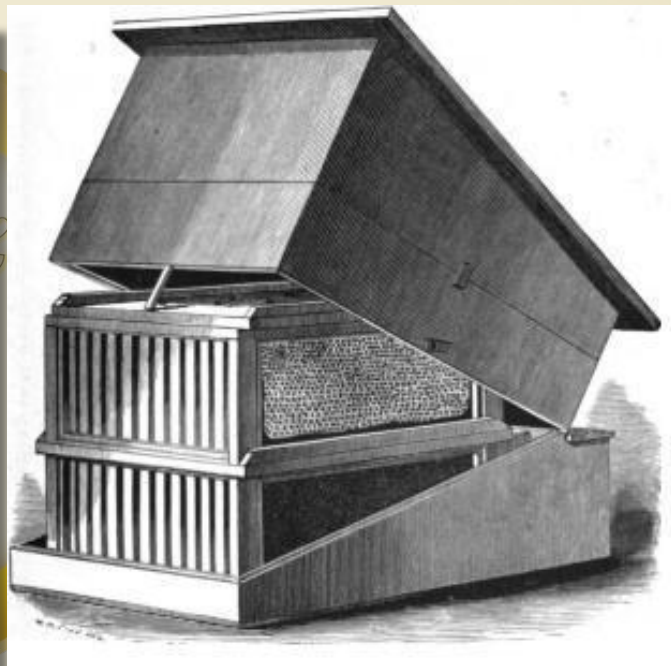


Пётр Прокопович





Лоренц Лангстрот



Составьте из приведённых слов предложения.

Озаглавьте текст.

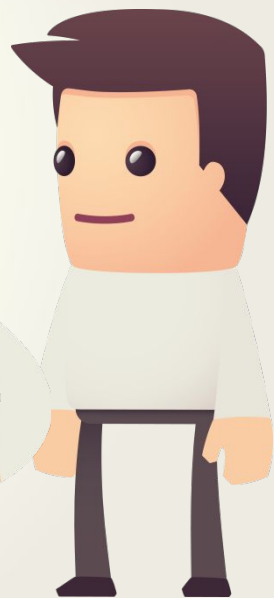
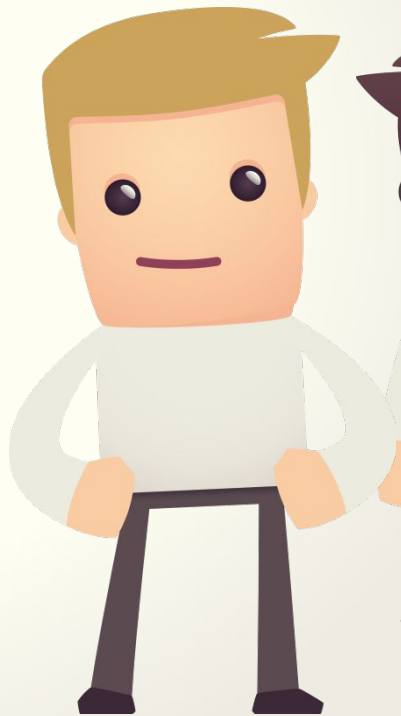
Подчеркните главные и второстепенные члены предложения.

1. Жили, летом, братья, пасеке, на.
2. Помогали, пчёлами, дедушке, за, они, ухаживать.
3. Мальчики, из, носили, ручья, воду, собирали, мёд, душистый.
4. Изучали, пчёл, повадки, ребята.
5. Осенью, готовили, внуки, пчёл, с, зимовке, дедом, к.

Проверь себя.

Пасека

Летом братья жили на пасеке. Они помогали
дедушке ухаживать за пчёлами. Мальчики
носили из ручья воду, собирали душистый мёд.
Ребята изучали повадки пчёл. Осенью внуки с
дедом готовили пчёл к зимовке.



Члены предложения

главные

подлежащее

сказуемое

второстепенные

Дополнение

отвечает на вопросы косвенных падежей.

Определение

отвечает на вопросы какой? чей? Обозначает чаще всего признак предмета.

Обстоятельство

отвечает на вопросы где? откуда? когда? как? и обозначает место, время, способ действия.