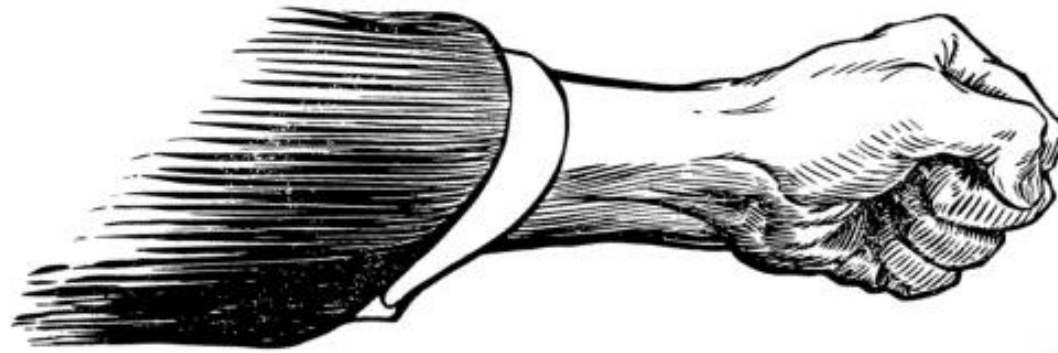


**100%**



**POWER**





## Кто я такая?

- Закончиваю МГУ
- Сдала ЕГЭ по литературе на 100 баллов, по русскому – на 98
- Олимпиадница по русскому языку
- 4 года готовлю к ЕГЭ и олимпиадам по русскому и литературе



# «Как сдать ЕГЭ по русскому на 100 баллов»

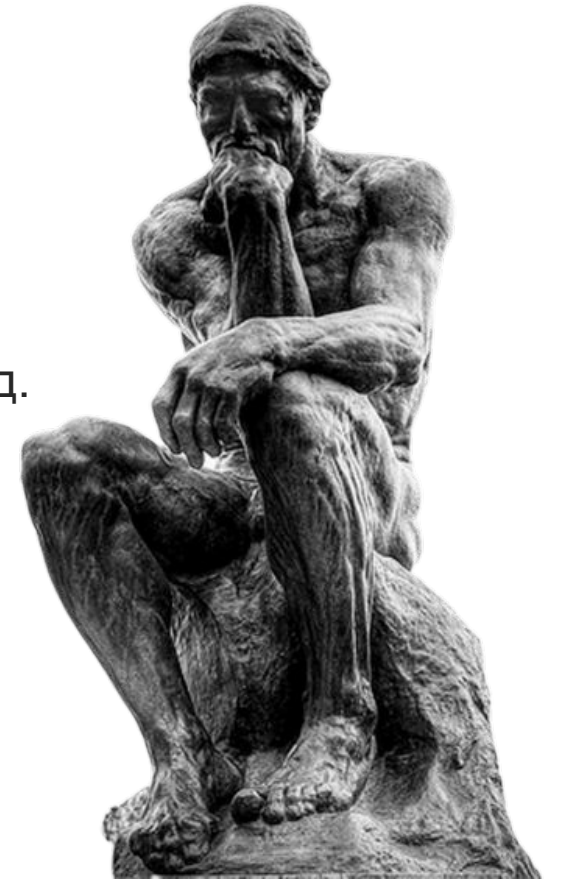
---

- Особенности выполнения 2 задания
- Как выполнить 8 задание
- Сложность заданий на НН и Н
- Разбор 17 и 20 заданий
- 21 задание



## Особенности выполнения 2 задания

- Прочитай текст **2-3** раза, не торопись
- Установи **логические связи** между предложениями
- Вспомни разряды местоимений/ виды предлогов/ союзов/ частиц и т.д.  
( **ДА, ТЕБЕ ПРИДЕТСЯ ИХ ВЫУЧИТЬ** )
- Вставь **нужное** слово





## Виды логических связей



1. Причины : ( союзы **ПОТОМУ ЧТО, ТАК КАК, ПОСКОЛЬКУ** );
2. Является следствием рассуждений автора (союзы **ПОЭТОМУ, ТАК ЧТО, ОТСЮДА**)
3. Подводит итог рассуждениям автора (вводные слова **ТАКИМ ОБРАЗОМ, ИТАК, СЛЕДОВАТЕЛЬНО**);
4. Повторяет ту же самую мысль, но понятнее (вводные слова **ИНЫМИ СЛОВАМИ, ДРУГИМИ СЛОВАМИ**);
5. Стремится дополнить высказанную ранее мысль чем-то новым и важным (вводное слово **КРОМЕ ТОГО**);
6. Поясняет то, о чём говорилось прежде (вводные слова **НАПРИМЕР, ТАК**);



## Виды логических связей

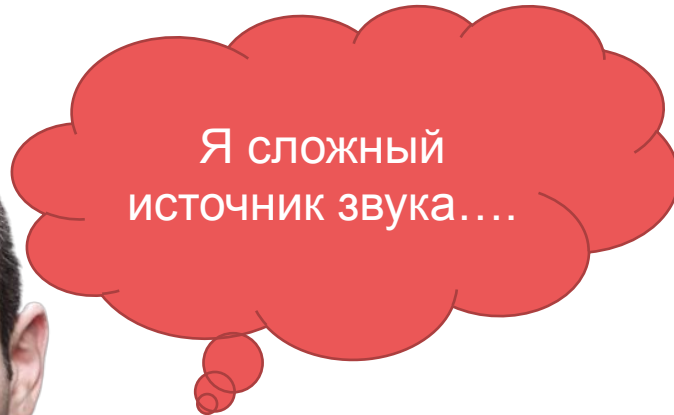
И тут все  
переплетено...

7. Вносит в авторские рассуждения значение «вопреки тем обстоятельствам, которые указаны в предыдущей части текста» (предлог **НЕСМОТРЯ НА**, **ХОТЯ**, предлог **ВОПРОКИ** );
8. Уточняет сказанного ранее (союз **ТО ЕСТЬ**);
9. Используется для противопоставления, подчеркивая противоречие (противительные союзы **ОДНАКО**, **ЗАТО**, **НО**);
10. Вносит значение уточнения и подчёркивает важность мысли (частицы **ИМЕННО**, **ВЕДЬ**);
11. Указывают на что-либо ( указательные местоимения **ТОТ**, **ЭТОТ** )



Самостоятельно подберите вводное слово , которое должно быть на месте пропуска в третьем предложении текста.

(1)Оказывается, что любой источник звука совершает сложные несинусоидальные колебания. (2)Их можно наблюдать при помощи известного прибора - осциллографа. (3)... если к нему подключить микрофон и пропеть какую-нибудь мелодию, то на экране осциллографа появится не синусоида, а более сложная кривая.





Самостоятельно подберите частицу , которая должна быть на месте пропуска в третьем предложении текста.

1)Межнациональное общение происходит везде: в быту, в мире искусства, на страницах литературных произведений. (2)И каждый раз, чтобы это общение состоялось, помимо знания языка, нужно знать и уважать культуру, обычаи носителей разных языков. (3)<...> в этом случае состоится межкультурная коммуникация, цель которой — взаимопонимание разных народов.







## 8 задание Найдите грамматические ошибки и соотнесите их с данными предложениями

А) нарушение в построении предложения с причастным оборотом

Б) нарушение в построении предложения с несогласованным приложением

В) нарушение связи между подлежащим и сказуемым

Г) ошибка в построении сложного предложения

Д) нарушение видовременной соотнесённости глагольных форм

1) Каждый из создателей этого фильма сказали на его премьере несколько слов о процессе съёмок.

2) Всё вокруг: лес, поле, журчащий ручей — было красиво необыкновенно трогательной красотой, так много говорящие русскому сердцу.

3) Учитель указал о том, что в сочинении есть ошибки.

4) Хотелось найти человека, который понимал и поддержал бы меня.

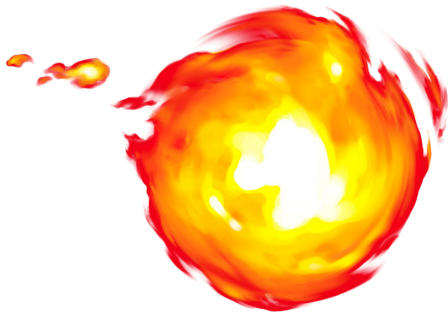
5) Все, кто пришёл на матч, остались довольны игрой нашей футбольной команды.

6) Туристы направились к леснику, который жил возле небольшого лесного озера.

7) Помню, как я прятался от людей, скрывался в одному мне известных уголках.

8) В сентябрьском номере журнала «Уюта» можно прочитать ряд статей о том, как дом сделать теплее, а проживание в нём — экономичнее.

9) Редки и счастливы посещающие нас мгновения, когда мы опять можем почувствовать себя детьми.



## Причастие

- Отвечает на вопрос какой?
- дружит с существительным ( должно быть с ним согласовано)
- Содержит в себе признаки глагола и прилагательного
- Шар, летящий на меня, был огненным

VS



## Деепричастие

- Отвечает на вопросы что делаю? , что сделаю?, что делав?
- дружит с глаголом
- Обозначает добавочное действие
- Я иду по улице, слушая музыку



## Нарушение соотнесенности глагольных форм

Все очень просто.

У глагола есть признаки – **вид и время** .

**Совершенный и несовершенный вид.**

**Наст. , прош. и буд. время**

Два глагола **ОБЯЗАНЫ** совпадать по этим показателям

Надо помогать молодежи расти и проявить свои способности.

Шумел прибой, рвались снасти, взлетели ввысь обломки камыша.

## Нарушение связи между подлежащим и сказуемым

**СКАЗУЕМОЕ** должно быть согласовано с **ПОДЛЕЖАЩИМ** , а не со второстепенными членами предложения.

Если **ПОДЛЕЖАЩИМ** является **СУЩЕСТВИТЕЛЬНОЕ МУЖСКОГО РОДА** , обозначающее должность или профессию, то **род сказуемого определяется из контекста**.

Местоимение «**КТО** » употребляется с глаголом в **ЕДИНСТВЕННОМ ЧИСЛЕ И МУЖСКОМ РОДЕ**

Местоимения **ВСЕ/ТЕ** – с глаголами во **МНОЖЕСТВЕННОМ ЧИСЛЕ**

Современная **молодежь** для физического самосовершенствования **выбирают** фитнес-центры по месту жительства.

## > Нарушение связи между подлежащим и сказуемым

Те, кто пришел на выставку, оставил восторженные отзывы о ней»

ООН объявил о решении вопроса по грузино-осетинскому конфликту.



# ОШИБКА В ПОСТРОЕНИИ СЛОЖНОГО ПРЕДЛОЖЕНИЯ

Сложные предложения бывают  
3 видов:

Сложносочиненные (состоят из равноправных частей),

подчиненные (состоят из главной и придаточных частей)

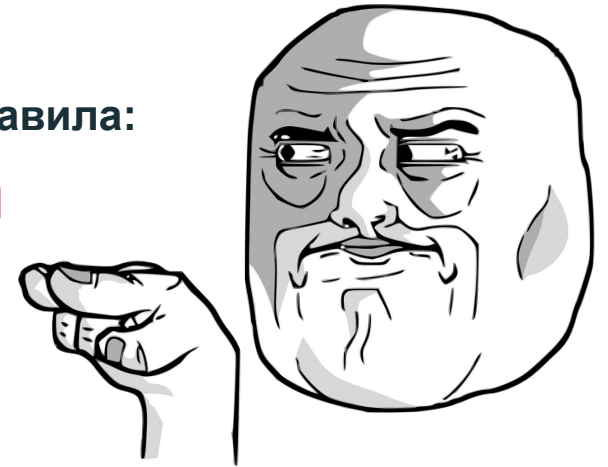


# ОШИБКА В ПОСТРОЕНИИ СЛОЖНОГО ПРЕДЛОЖЕНИЯ

Чтобы найти ошибку в предложении, нужно знать основные правила:

**ВСЕГДА СЛЕДИТЕ ЗА СОЮЗАМИ МЕЖДУ ПРОСТЫМИ ЧАСТЯМИ СЛОЖНОГО ПРЕДЛОЖЕНИЯ**

1. Союзное слово «который» относится к ближайшему перед ним существительному того же рода;
2. В предложении нельзя употреблять лишние союзы.
3. Нельзя употреблять союзы , которые по смыслу не подходят

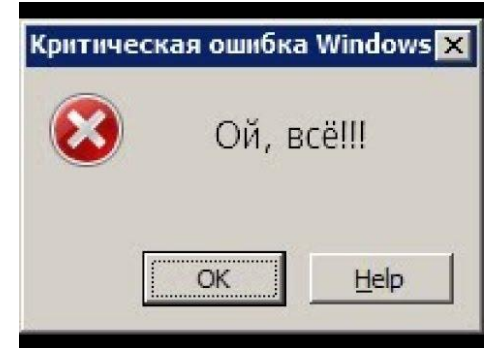


## ОШИБКА В ПОСТРОЕНИИ СЛОЖНОГО ПРЕДЛОЖЕНИЯ

Когда тяжёлый бой уже закончился , но кое-где ещё слышны были отдельные выстрелы

Матрёна была тем праведником, без которой, по пословице, не стоит село.

Размышляя над темой «маленького человека» в русской литературе, понимаешь, что до чего был гениален А.С. Пушкин, создавший яркий образ Самсона Вырина в повести «Станционный смотритель».







## 15 Задание НН и Н

Путники, задумчивые и восторже(1)ые однове(2)о, очутились как бы в ватном облаке, солнце превратилось в маленький оловя(3)ый круг, по которому плыли белесые клочья, пока соверше(4)о не закрыли его.

Вдоль стен, вымаза(1)ых синей извёсткой, стояли скамейки, в передней комнате несколько стульев и стол для музыкантов, в задней — десяток столов, составле(2)ых в дли(3)ый ряд для ужина, — вот вся обстановка.



## 17 задание Запятая в обособленных обстоятельствах, приложениях и определениях

- 1) В предложениях с причастным оборотом **запятая ставится**, если он стоит **после определяемого слова**
- 2) В предложениях с **деепричастным оборотом** запятая ставится **ВСЕГДА**

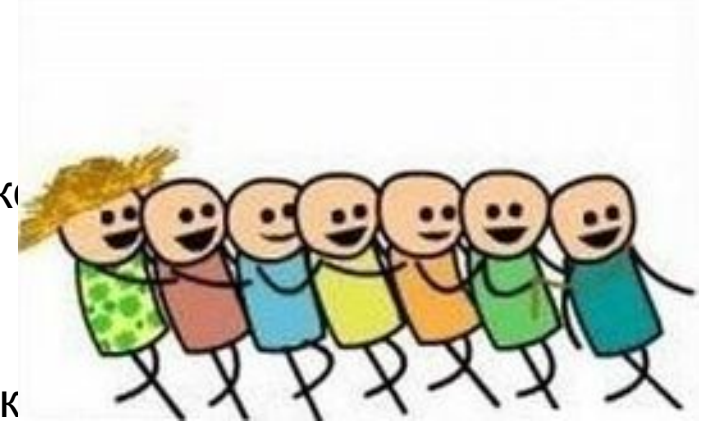
Издали (1) он увидел дом (2) непохожий на другие (3)  
построенный (4) каким-то итальянским архитектором.

Над ещё не улёгшимся (1) после недавней бури (2) бескрайним морем (3)  
возвышалось небо (4) унизанное (5) ярко мерцавшими звёздами.



## 20 задание Знаки препинания в сложных предложениях с разными видами связи

Утверждают (1) что бразильские карнавалы восхищают и завораживают (2) и (3) когда мы впервые увидели его неповторимую яркую красоту ( 4) то сами убедились (5) насколько правы были очевидцы.



Рядом с тобой всегда люди (1) и (2) даже если тебе очень одиноко (3) ты не сомневайся в том (4) что кто-то сможет выслушать и понять тебя.

Она посчитала (1) что это будет неправильно (2) и что князю нужно ее оставить ( 3) но было уже поздно



**21 задание** Найдите предложения, в которых тире ставится в соответствии с одним и тем же правилом пунктуации. Запишите номера этих предложений.

1) Белая лошадь с развевающейся гривой, прискакавшая к нам из незапамятных времён, – символ удачи и надежды. 2) Когда-то древнегреческий герой, победив жестокого царя в гонке на колеснице, в благодарность богам основал Олимпийские игры — традиция эта живёт сотни веков. 3) Одним из самых популярных сюжетов русской иконы был всадник на белом коне. 4) Говорят, что белых лошадей в природе не существует. 5) А рождение белого жеребёнка — событие крайней редкости. 6) Может, поэтому люди верят, что встретившаяся им на пути редкая белая лошадь принесёт им редкую удачу. 7) Может, поэтому наивный ребёнок и умудрённый опытом старик, молодая девушка и бесстрашный воин — все замирают при виде белогривой лошади.





21 задание Найдите предложения, в которых двоеточие ставится в соответствии с одним и тем же правилом пунктуации. Запишите номера этих предложений.

1) Создавая Сибирь, природа допустила просчёт: большинство её рек она направила с юга на север. 2) В Ледовитый океан впадают великие реки: Обь с Иртышом, Енисей с Ангарой, Лена с Алданом. 3) На долю Средней Азии осталось ничтожно мало воды. 4) А она жизненно необходима: тут горячее солнце. 5) Ошибку исправляют учёные — они заставят многоводные реки течь вспять. 6) В исследовательских институтах создаются проекты комплексного использования великих рек Сибири, решаются проблемы бурных весенних паводков. 7) Но всё же нужно почаще задаваться вопросом: «А есть ли у вас право нарушать естественный природный баланс?»





Поработали?  
Можно и расслабиться



## Курсы ЕГЭ Power 100 с 8 сентября

- 1) Два больших вебинара в неделю ( с разбором заданий . 1 вебинар – 1 тотальный разбор задания )
- 2) 25 написанных сочинений в формате ЕГЭ
- 3) 12 написанных итоговых сочинений ( по критериям ВШЭ )
- 4) Пройдем все задания с 1 по 27
- 5) К декабрю – ты пишешь пробники на 100 + гарантировано

Собираем копии

Морфологические  
Топ 5 ошибок

Синтаксические

Самое сложное  
Собираем копии

Разбор сложных

Собираем копии

Правописание  
Разбор итоговых

#### Занятие 17

Знаки препинания в предложениях с  
обособленными членами  
Как сделать свой язык богаче в сочинениях  
( очень крутая авторская схема )

#### Занятие 18

Знаки препинания при словах и конструкциях, не связанных  
с членами предложения  
Как сделать свой язык богаче в сочинениях  
( очень крутая авторская схема )

#### Занятие 19

Знаки препинания в сложноподчиненном предложении  
Постановка знаков препинания в различных случаях  
Проблема любви в сочинениях формата ЕГЭ

#### Занятие 20

Знаки препинания в сложных предложениях  
с разными видами связи  
Проблема родины , поколений в сочинениях формата ЕГЭ

#### Занятие 22

Смысловая и композиционная целостность текста  
Функционально-смысловые типы речи  
Философские проблемы на ЕГЭ по русскому

#### Занятие 23

Лексическое значение слова  
Средства связи предложений в тексте

#### Занятие 24

Языковые средства выразительности  
Делюсь шпорами для русского ( что взять с собой )

Глаголов

Сочинениях

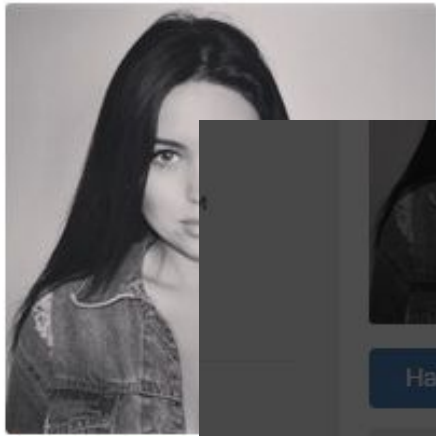
Проблемы и родины

Писание слов  
Проблемы

Суффиксах  
Шибоб

Предложения и в  
С членами  
Шибоб





Maria Asoeva

Online

Новое сообщение

Перейти к диалогу с Maria



Maria Asoeva

online

ХОЧУКАКМАША



Отправить