

Класс Млекопитающие



Класс Млекопитающие (**Mammalia**) – высший класс живых организмов Земли



Класс Млекопитающие

Класс млекопитающих включает множество отрядов, семейств и видов, которые имеют значительные отличия во внешнем виде и строении. В то же время для всех млекопитающих характерны некоторые общие черты.



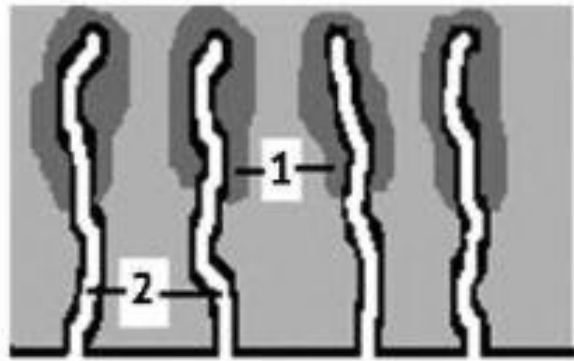
Основные признаки класса млекопитающих



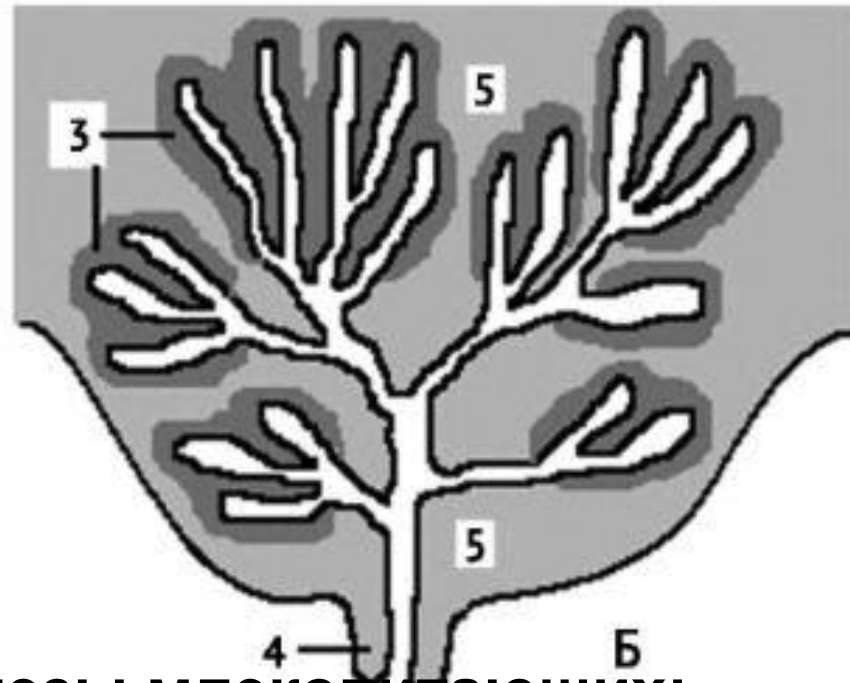
Млекопитающие имеют особые молочные железы, выделяющие питательную субстанцию (молоко), предназначенную для выкармливания детёнышей



Молочные железы



A



Б

Покровные железы млекопитающих:

А – трубчатые (потовые) железы,

Б – гроздевидные (молочные) железы.

1 – железистые клетки, 2 – протоки желёз, 3 – отдельные железы, объединенные в молочные дольки, 4 – сосок, 5 – соединительная ткань



Молочные железы *(у однопроходных)*



Отсутствие сосков, протоки открываются в волосяные сумки

У однопроходных млечные железы сохраняют трубчатое строение и расположены группами – железистыми полями



Молочные железы



Фото 1



Фото 2



Фото 3



Молочные железы



Выкармливание молоком



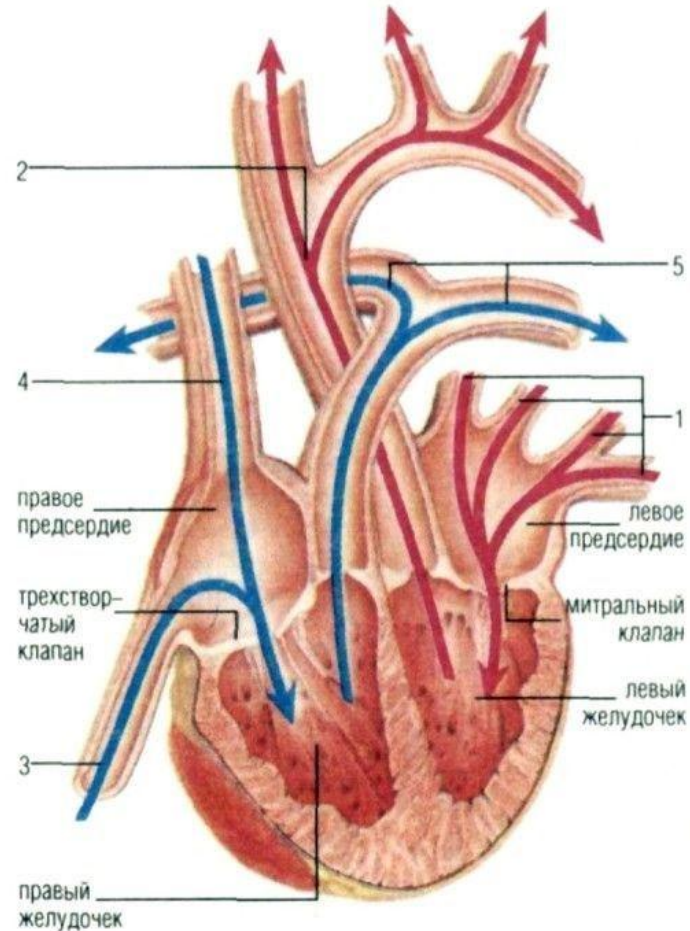
Благодаря такому выкармливанию потомства эти животные и получили своё название



Выкармливание МОЛОКОМ



Основные признаки класса млекопитающих



Сердце четырехкамерное, с одной (левой) дугой аорты.



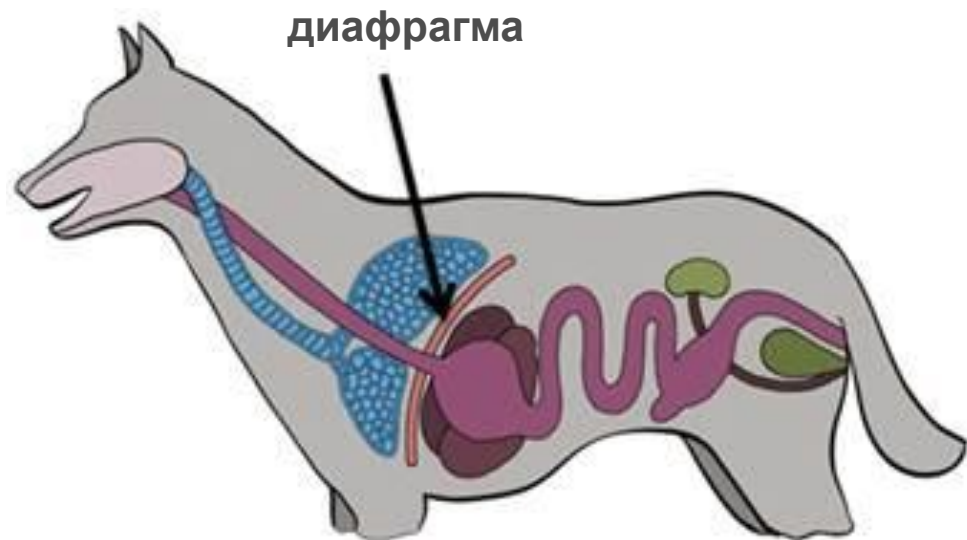
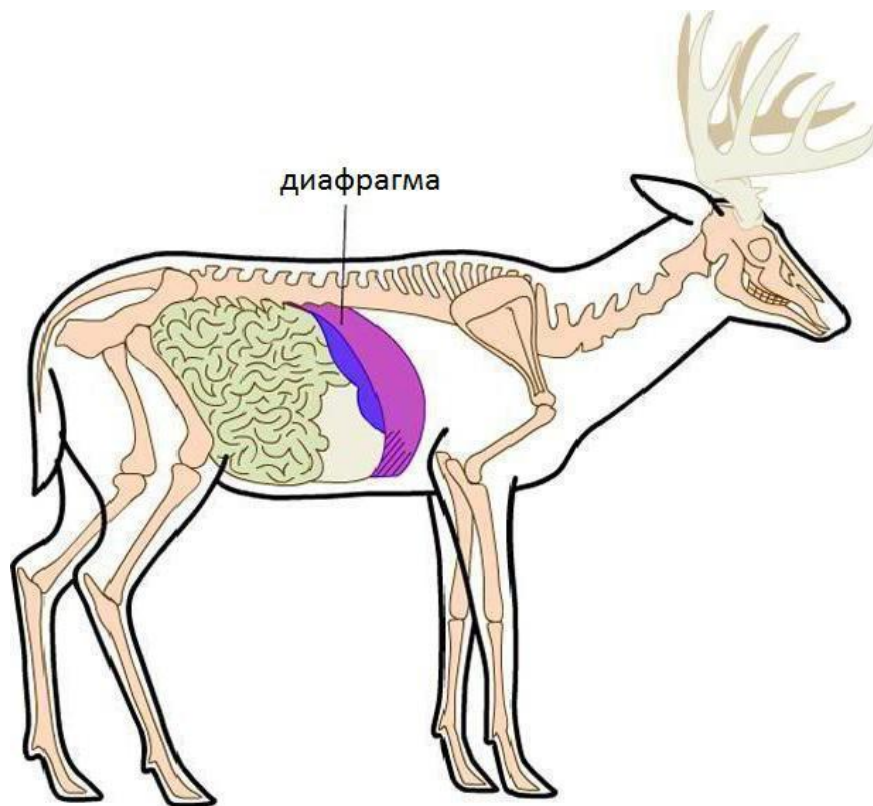
Основные признаки класса млекопитающих



Высокий уровень развития нервной системы



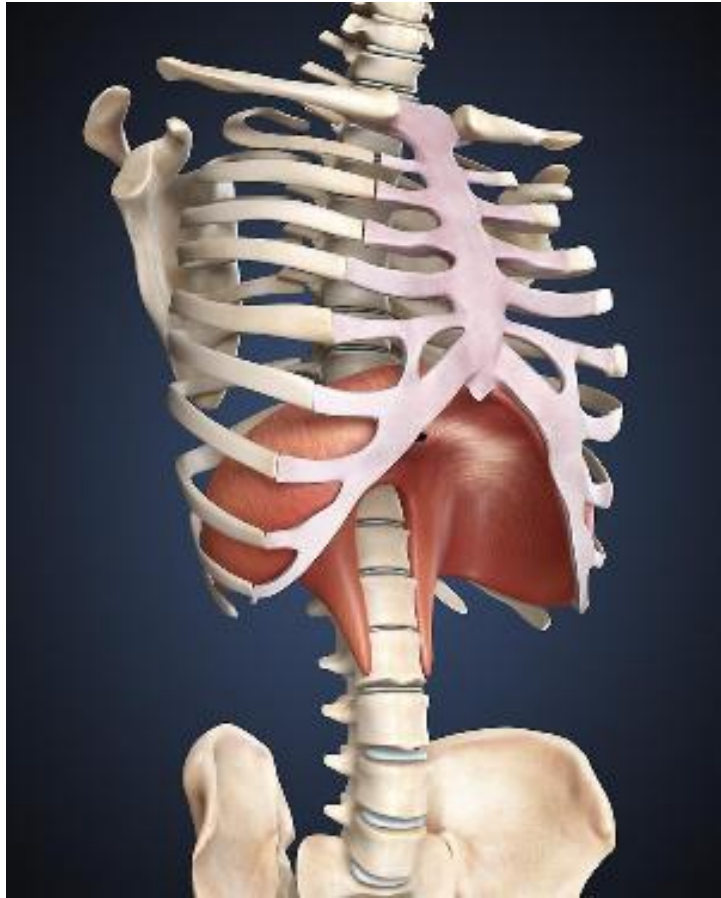
Основные признаки класса млекопитающих



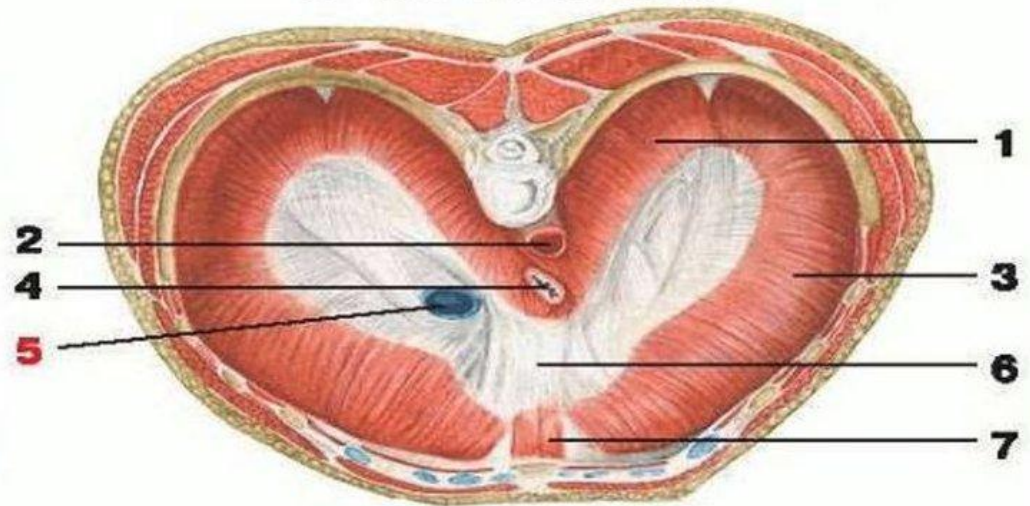
Наличие диафрагмы



Основные признаки класса млекопитающих



Диафрагма (вид сверху)



1 - поясничная часть диафрагмы; 2 - аортальное отверстие; 3 - реберная часть диафрагмы; 4 - пищеводное отверстие; 5 - отверстие полой вены; 6 - сухожильный центр; 7 - грудинная часть диафрагмы

Наличие диафрагмы



Основные признаки класса млекопитающих



ЖИВОРОЖДЕНИЕ (исключение ехидна и утконос)



Основные признаки класса млекопитающих



ТЕПЛОКРОВНОСТЬ (исключение голый землекоп)



Основные признаки класса млекопитающих



НАЛИЧИЕ ВОЛОСЯНОГО ПОКРОВА



Основные признаки класса млекопитающих



НАЛИЧИЕ ВОЛОСЯНОГО ПОКРОВА (исключения из правил) ¹⁷



Основные признаки класса млекопитающих



НАЛИЧИЕ РОГОВЫХ ОБРАЗОВАНИЙ



Основные признаки класса млекопитающих



Основные признаки класса млекопитающих

- **нижняя челюсть состоит лишь из одной (зубной) кости, зубы разделены на резцы, клыки и коренные;**
- **в полости среднего уха имеются три слуховые косточки: молоточек, наковальня и стремечко.**



Основные признаки класса млекопитающих



Класс Млекопитающие

- Сегодня на Земле живет около 4000 видов млекопитающих. Они очень разнообразны: есть совсем крошечные (землеройки весят 2 г), а есть и огромные (некоторые синие киты достигают массы более 150 т).
- В зависимости от способа размножения виды млекопитающих делятся на три группы: первозвери, сумчатые и плацентарные.
- Млекопитающие обитают в различных средах (на земле и под землей, в пресных водах, в морях) и практически в любом климате; некоторые из них летающие, другие могут планировать. Численность многих видов увеличивается, но 25% видов находятся под угрозой исчезновения.



Класс Млекопитающие (подкласс плацентарные)

- 1) обезьяны,
- 2) полуобезьяны,
- 3) рукокрылые,
- 4) хищные,
- 5) ластоногие,
- 6) насекомоядные,
- 7) грызуны,
- 8) зайцеобразные,
- 9) неполнозубые,
- 10) хоботные,
- 11) непарнокопытные,
- 12) парнокопытные,
- 13) сирены,
- 14) китообразные.



Млекопитающие РБ

ОТРЯД РУКОКРЫЛЫЕ

Семейство гладконосые летучие мыши, или кожановые

- Ночница Наттерера
- Ночница водяная
- Ночница прудовая
- Кожан поздний
- Кожанок северный
- Нетопырь Натузиуса
- Нетопырь карлик
- Вечерница малая
- Ночница усатая
- Кожан двухцветный
- Ушан бурый
- Вечерница рыжая



Млекопитающие РБ

ОТРЯД ХИЩНЫЕ

Семейство собачьи (псовые)

Семейство кошачьи

Семейство медвежьи

Семейство куньи

• Рысь евразийская

• Медведь бурый

- Енотовидная собака
- Лисица степная (корсак)
- Волк серый (обыкновенный)
- Лисица рыжая (обыкновенная)

- Куница лесная
- Хорь темный (лесной)
- Хорь светлый (степной)
- Ласка
- Горностай
- Выдра речная
- Барсук
- Норка европейская
- Норка американская
- Колонок

Млекопитающие РБ

ОТРЯД НАСЕКОМОЯДНЫЕ

Семейство
ежовые

Семейство
кроты

Семейство
землеройки

Семейство
выхухоли

• Крот обыкновенный

• Выхухоль
обыкновенный
(русский)

• Еж обыкновенный
• Еж ушастый

• Бурозубка обыкновенная
• Бурозубка равнозубая
• Бурозубка средняя
• Бурозубка малая
• Бурозубка крошечная
• Кутора водяная



Млекопитающие РБ

ОТРЯД ГРЫЗУНЫ

Летяга
обыкновенная

Семейство
летяжьи

Семейство
белечьи

Семейство
соневые

Соня садовая

Семейство
бобровые

Бобр
обыкновенный
(речной)

Семейство
мышинные

Мышь домовая
Мышь полевая
Мышь лесная
Мышь малютка
Мышь желтогорлая
Крыса серая

Семейство хомяковые

Полевка рыжая
Полевка красная
Полевка красно-серая
Полевка обыкновенная
Полевка темная
Полевка экономка
Полевка узкочерепная
Полевка водная (водяная крыса)
Ондатра

Мышовка лесная
Мышовка степная

Семейство
мышовковые

Семейство
тушканчиковые

Тушканчик
большой

Семейство
нутриевые

Нутрия
(коипу,
болотный
бобр)

Хомяк обыкновенный
Хомячок серый
Хомячок Эверсмана
Пеструшка степная
Слепушонка обыкновенная
Лемминг лесной

Белка обыкновенная
Бурундук азиатский
(сибирский)
Большой (рыжеватый)
суслик
Малый суслик
Байбак, или обыкновенный
(степной) сурок



Млекопитающие РБ

ОТРЯД ЗАЙЦЕОБРАЗНЫЕ

Семейство заячьи

- Заяц беляк
- Заяц русак

Семейство пищухи

- Пищуха степная
(малая)



Млекопитающие РБ

ОТРЯД ПАРНОКОПЫТНЫЕ

Семейство свиньи

- Кабан, или вепрь,
или свинья дикая

Семейство оленьевые, или олени

- Косуля европейская
(Дикая коза)
 - Марал
 - Лось



Млекопитающие РБ



Млекопитающие РБ

(в лесах)



Млекопитающие РБ

(у водоемов)



Млекопитающие РБ

(в степях)



Краснокнижные млекопитающие Республики Башкортостан

В красную книгу РБ занесены 18 видов
млекопитающих:

ушастый ёж, выхухоль,
ночница водяная, ночница прудовая, ночница
Наттерера, нетопырь-карлик, нетопырь Натузиуса,
вечерница малая, кожан поздний, кожанок
северный,
пищуха,
сурок степной, летяга, соня садовая, тушканчик
большой,
выдра, европейская норка,
марал



ДО НОВЫХ ВСТРЕЧ!

