

**Шекснинский филиал
БПОУ ВО «Череповецкий многопрофильный колледж»**

**Выпускная квалификационная работа
на тему**

**«Разработка мероприятий по повышению
уровня конкурентоспособности торгового
предприятия «Продукты»
Шекснинского РПС»**

**Студентки 392 группы: Николаевой М.А.
Руководитель: Стиранец Т.Н.**

**Шексна
2018**

Конкурентоспособность

- это способность превзойти соперника по аналогичным показателям



Цель 1. Повышение
эффективности
функционирования
предприятия

```
graph TD; A[Цель 1. Повышение эффективности функционирования предприятия] --> B[Цель 1.1 Внедрение новой техники]; A --> C[Цель 1.2 Совершенствование организации производства]; A --> D[Цель 1.3 Совершенствование системы управления];
```

Цель 1.1 Внедрение
новой техники

Цель 1.2
Совершенствование
организации
производства

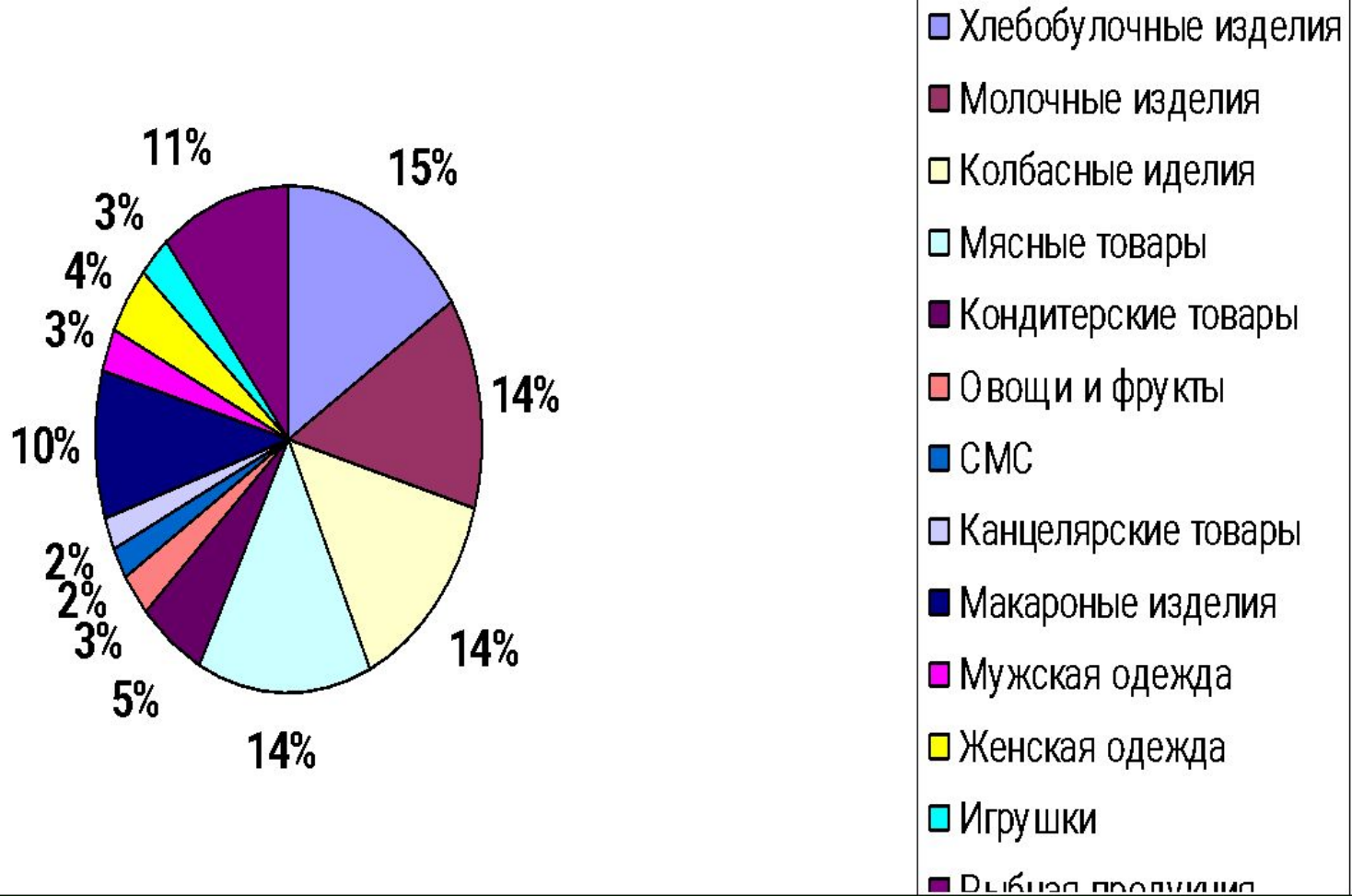
Цель 1.3 Совершенствование
системы управления

Краткая характеристика магазина «Продукты»

- Магазин «Продукты» Шекснинского Районного потребительского союза расположен в п. Подгорный, датой его открытия считается 20 апреля 2004 года.
- Общая площадь магазина составляет 450 кв. м., в том числе торговый зал – 330 кв. м. и подсобное помещение - 120 кв. м.
- Магазином заведует Изотова Валентина Владимировна.



Ассортимент товаров



Структура управления магазином и персонал

Председатель Правления Шекснинского районного
потребительского союза

Заведующая магазином

Продавец - кассир

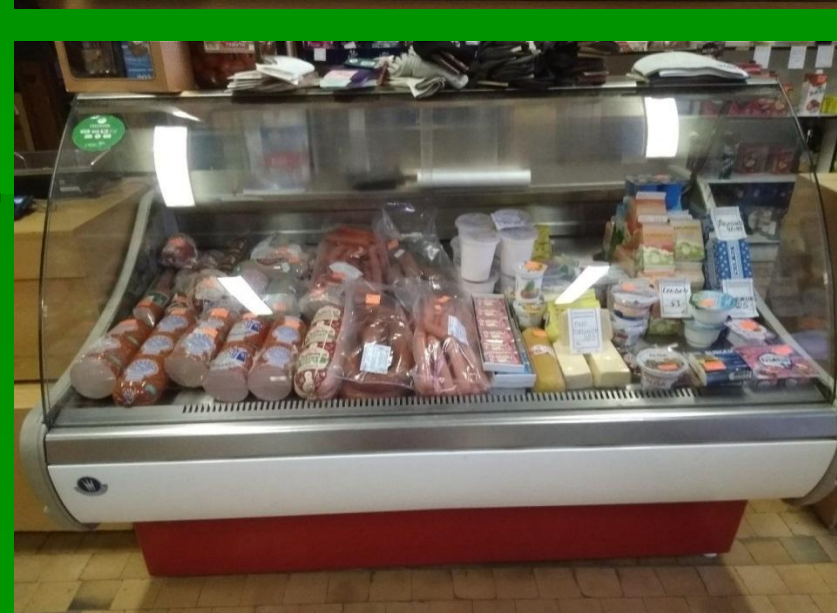
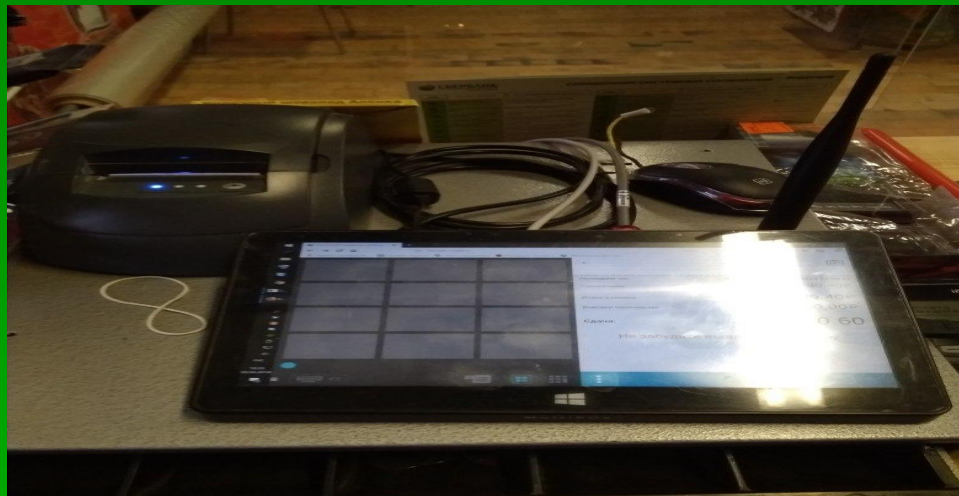
Продавец - кассир

Продавец - кассир

Основные поставщики



Торговое оборудование магазина «Продукты»



Анализ основных экономических показателей магазина «Продукты»

Показатели	Единицы измерения	2016 г.	2017 г.	Относительно отклонение, %	Абсолютное отклонение, тыс. руб.
Товарооборот	руб.	1903	2234	117	331000
Валовой доход	тыс. руб.	589930	692540	117	102610
Уровень валового дохода	%	31%	31%	100	
Издержки обращения	руб.	271	304	112	33000
Уровень издержек обращения	%	14,24%	13,60%	95	
Прибыль от продаж	руб.	95631	126401	132	31040000
Себестоимость товаров	руб.	1463847	1718462	117	254615
Налог на добавленную стоимость (НДС)	руб.	223299	262139	117	38840
Чистая прибыль	руб.	72680	96065	132	23385
Рентабельность	%	5,02%	5,64%	112	0,62

Анализ конкурентоспособности магазина «Продукты» Шекснинский Районный потребительский союз.

Критерии оценки	Магазин «Продукты» ШРПС	ИП Беляева И.В.	Магазин «Товары повседневного спроса» Шекснинское Поспо
Режим работы	5	5	4
Цены	5	4	3
Оказываемые услуги	4	5	5
Способы рекламы	4	4	3
Место расположения	5	5	5
Компетентность продавцов	5	5	3
Комфортность совершения покупки	4	4	5
Наличие парковки	3	4	5
Ассортиментный перечень	3	5	3
Благоустройство территории	3	3	5
Удобный подъезд и вход	5	5	3
Наличие терминала для пластиковых карт	5	4	3
Площадь торгового зала	3	3	5
Итого:	54	56	51

SWOT-анализ

СИЛЬНЫЕ СТОРОНЫ

(преимущества перед конкурентами)

СЛАБОСТИ

(недостатки организации перед конкурентами)

ВОЗМОЖНОСТИ

(факторы внешней среды, использование которых создает преимущества организации на рынке)

УГРОЗЫ

(факторы, которые потенциально могут ухудшить положение организации на рынке)

Обобщающая **SWOT**-матрица магазина «Продукты»

	Возможности	Угрозы
Сильные стороны	$23*27=621$	$23*18=414$
Слабые стороны	$21*27=567$	$21*18=378$

РАЗРАБОТКА МЕРОПРИЯТИЙ ПО ПОВЫШЕНИЮ КОНКУРЕНТОСПОСОБНОСТИ МАГАЗИНА «ПРОДУКТЫ».

