

**ИСКУССТВО
ЗАПАДНОЙ ЕВРОПЫ В
СРЕДНИЕ ВЕКА**

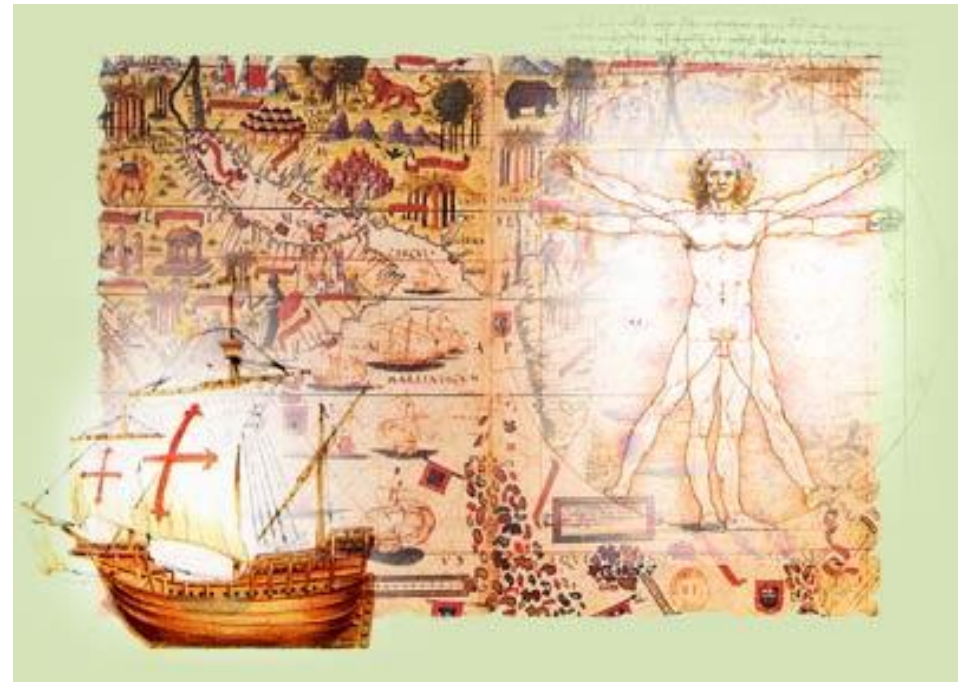


СРЕДНИЕ – между чем?

АНТИЧНОСТЬ



ВОЗРОЖДЕНИЕ



СРЕДНИЕ ВЕКА

- РАННЕЕ СРЕДНЕВЕКОВЬЕ (5-10 ВЕКА)
- КЛАССИЧЕСКОЕ СРЕДНЕВЕКОВЬЕ
- ПРЕДВОЗРОЖДЕНИЕ

ВАРВАРСКИЕ КОРОЛЕВСТВА: КТО?

- ВЕСТГОТЫ
- ВАНДАЛЫ
- ФРАНКИ
- БУРГУНДЫ
- ОСТГОТЫ
- ЛАНГОБАРДЫ
- АНГЛОСАКСЫ
- БРИТАНИЯ
- ГАЛЛИЯ
- ИТАЛИЯ
- СЕВЕРНАЯ АФРИКА
- ПИРЕНЕЙСКИЙ П-ОВ

ГЕРМАНЦЫ



- «МАГИЧЕСКИЙ ОРЕОЛ» КОРОЛЯ
- УДАЧА, ВОПЛОЩЕНИЕМ КОТОРОЙ ЯВЛЯЕТСЯ КАЗНА
- ОТСУТСТВИЕ ПОСТОЯННЫХ РЕЗИДЕНЦИЙ
- МЕРОВИНГИ: СИЛА, ЗАКЛЮЧЁННАЯ В ВОЛОСАХ
- ВОЛОСЫ – ПРИЗНАК СВОБОДНОГО ЧЕЛОВЕКА
- «ВАРВАРСКИЕ ПРАВДЫ»
- «МУНТ» (ОСОБОЕ ПОКРОВИТЕЛЬСТВО)
- ПОСТЕПЕННЫЙ ПЕРЕХОД К ХРИСТИАНСТВУ

АРХИТЕКТУРА

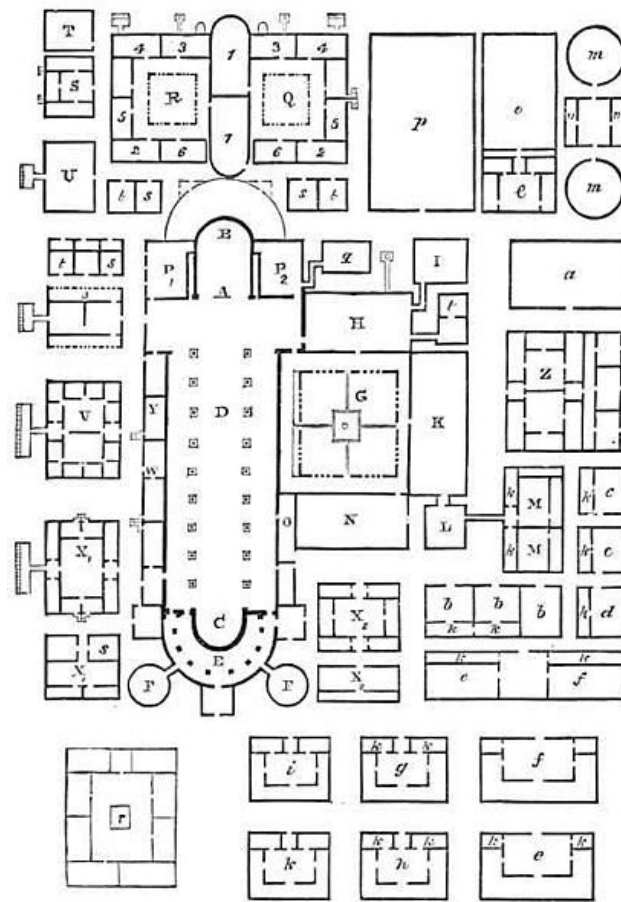
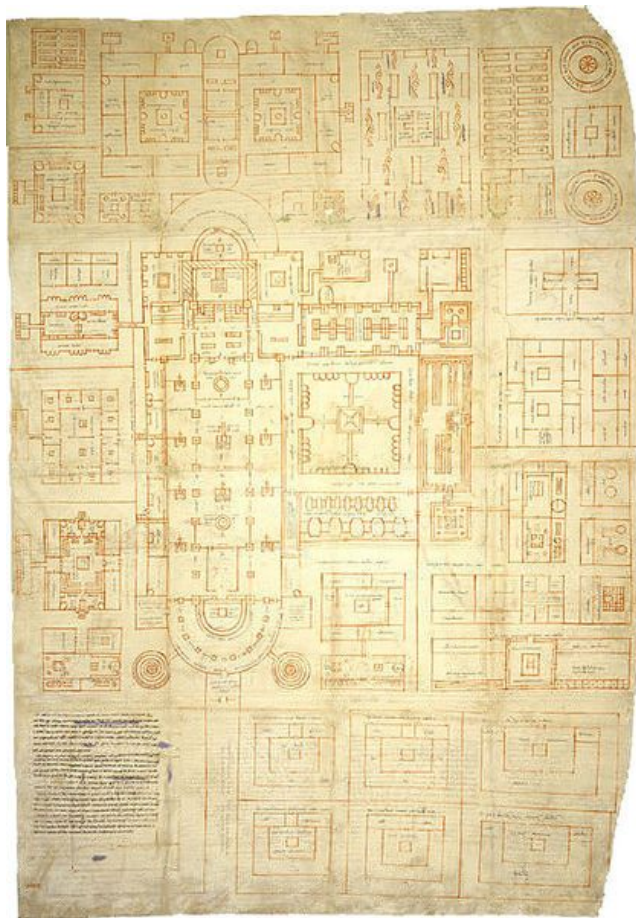
**Мавзолей Теодориха в Равенне
(530г.)**



Вестготская часовня (5-6 века)



МОНАСТЫРЬ СЕН-ГАЛЛЕН



***Церковь Сен Жан в Пуату.
Эпоха Меровингов.***

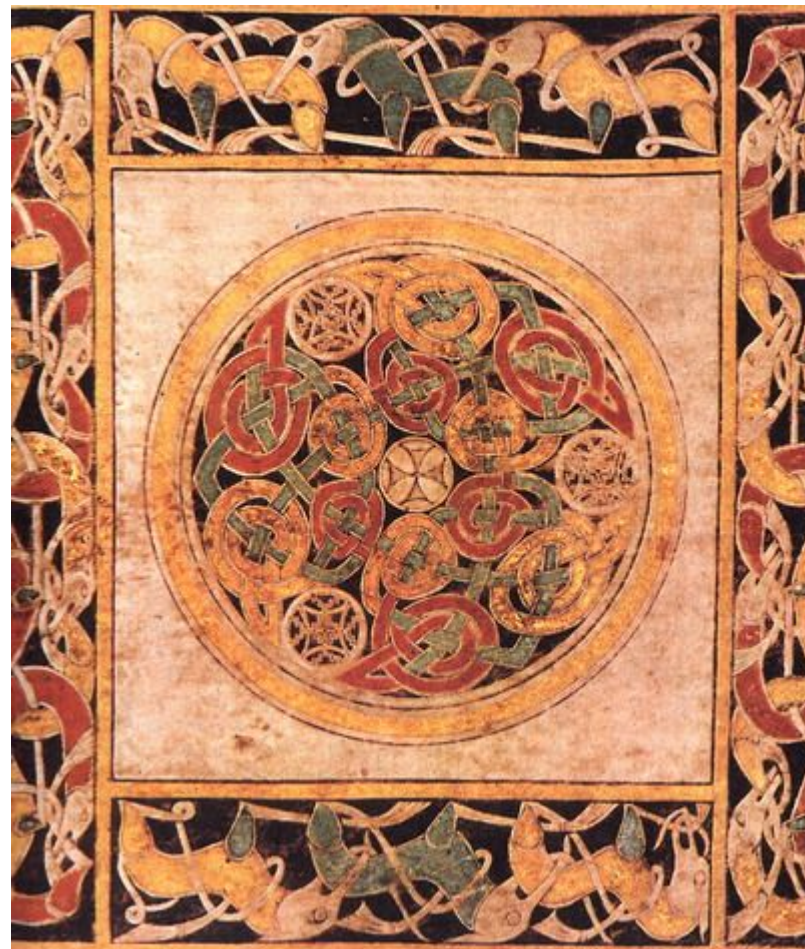


***Баптистерий в Эльзасе, 9-10вв.
Фрески росписей второго яруса.
Деталь.***



СКРИПТОРИЙ







*Страница "Евангелия из Келса" -
кельтского манускрипта VIII века.*



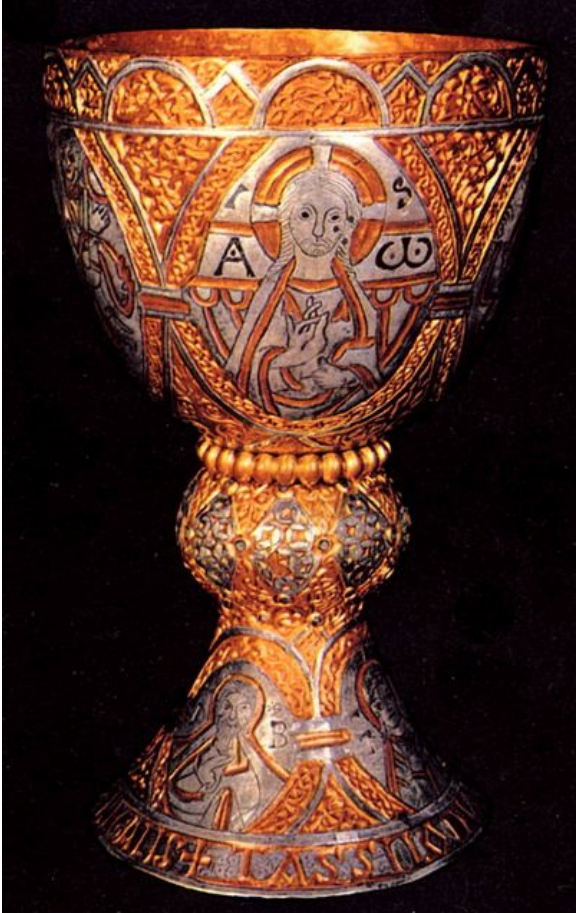


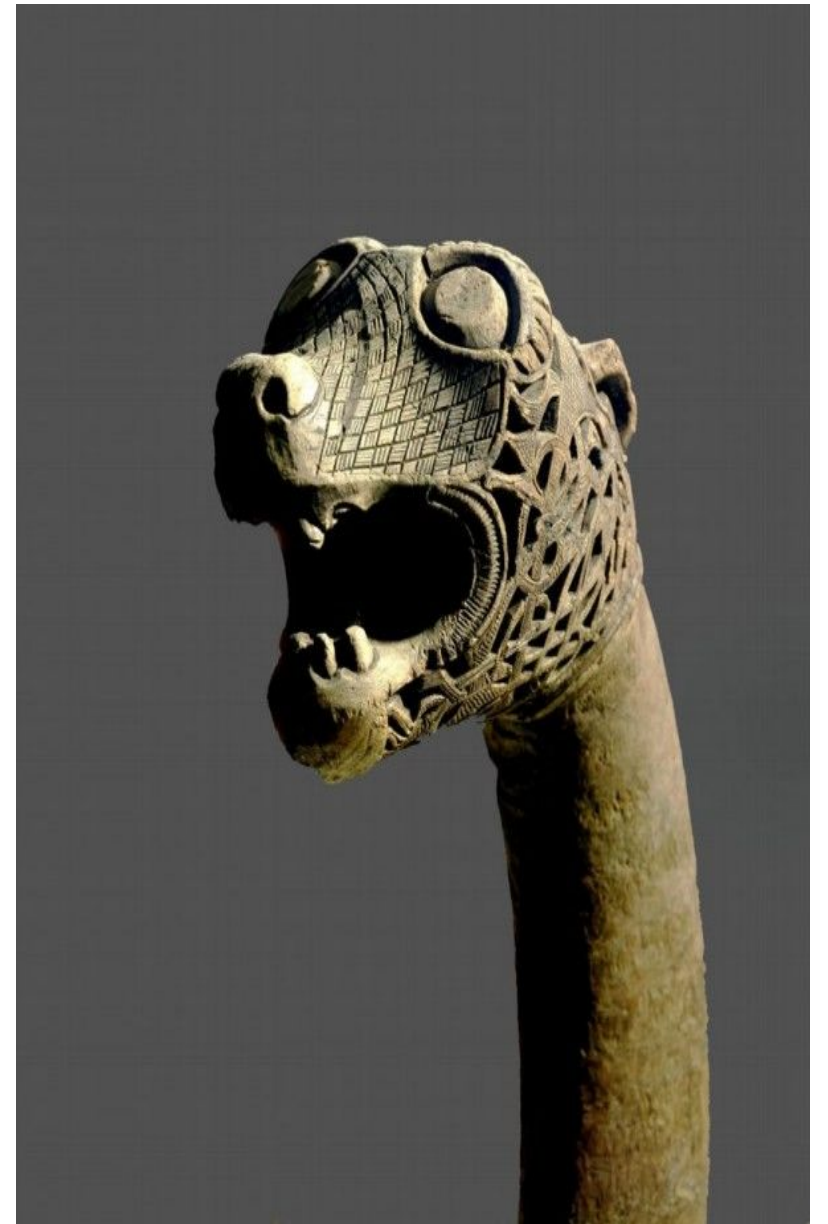
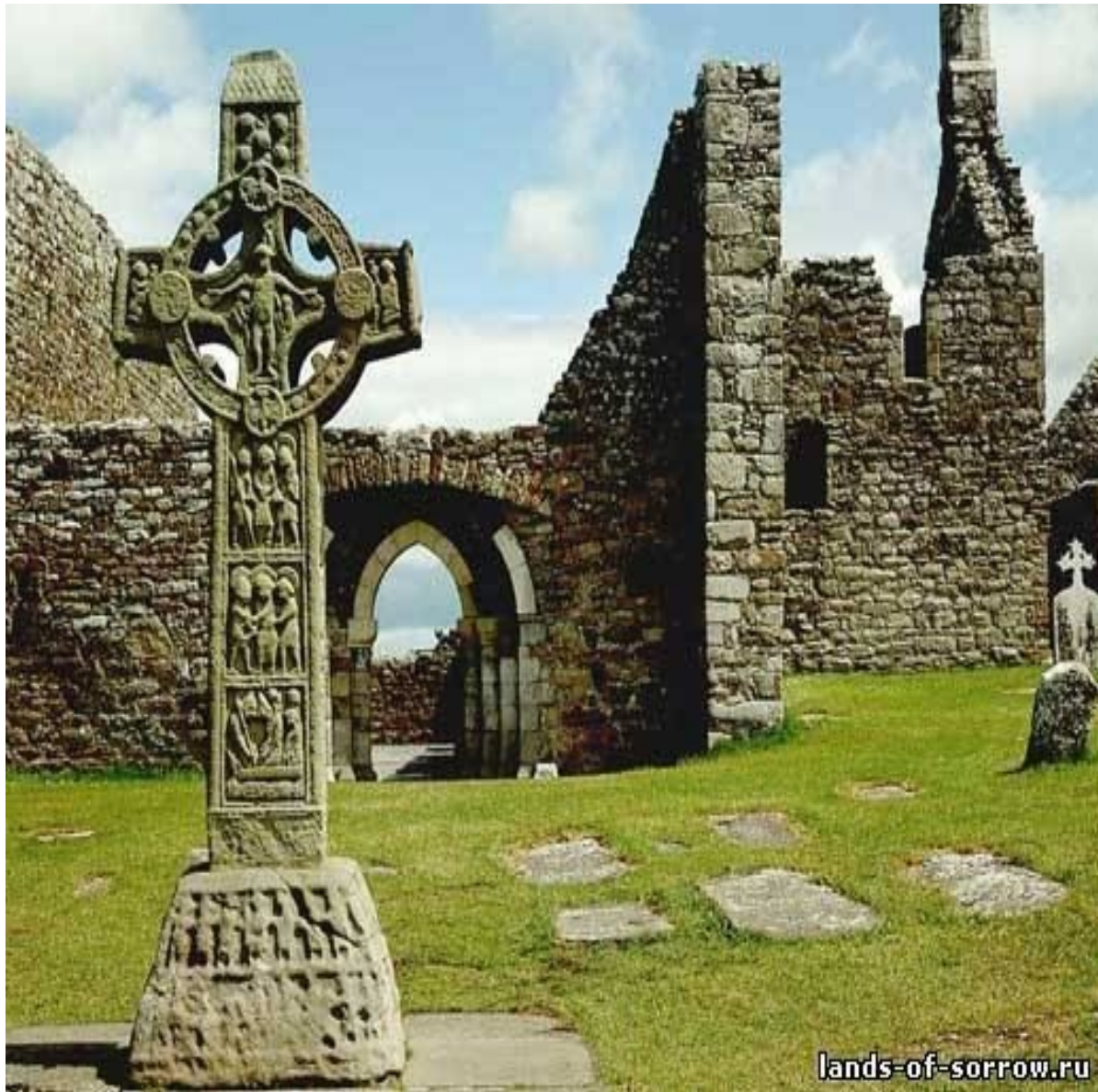
БЕСТИАРИЙ



ПРИКЛАДНОЕ ИСКУССТВО







ПРОВЕРИМ СВОИ ЗНАНИЯ

1. Средние века – это время

А – с 5 по 16 век

Б – с 1 по 10 век

В – с 10 по 13 век

2. Для раннего средневековья характерен

А – расцвет городов

Б – расцвет монастырей

В – расцвет архитектуры

3. Мавзолей Теодориха в Равенне

А – обладает перекрытием из камня, выдолбленного наподобие купола

• Б – воздвигнут внучкой Теодориха Амалсунтой

• В – содержит внутри отпечаток ноги Христа

4. Помещение для переписывания книг в монастыре – это

• А – баптистерий

• Б – реликварий

• В – скрипторий

5. К произведениям прикладного искусства относятся

• А – носовые фигуры корабля

• Б – ювелирные изделия

• В – купола церквей