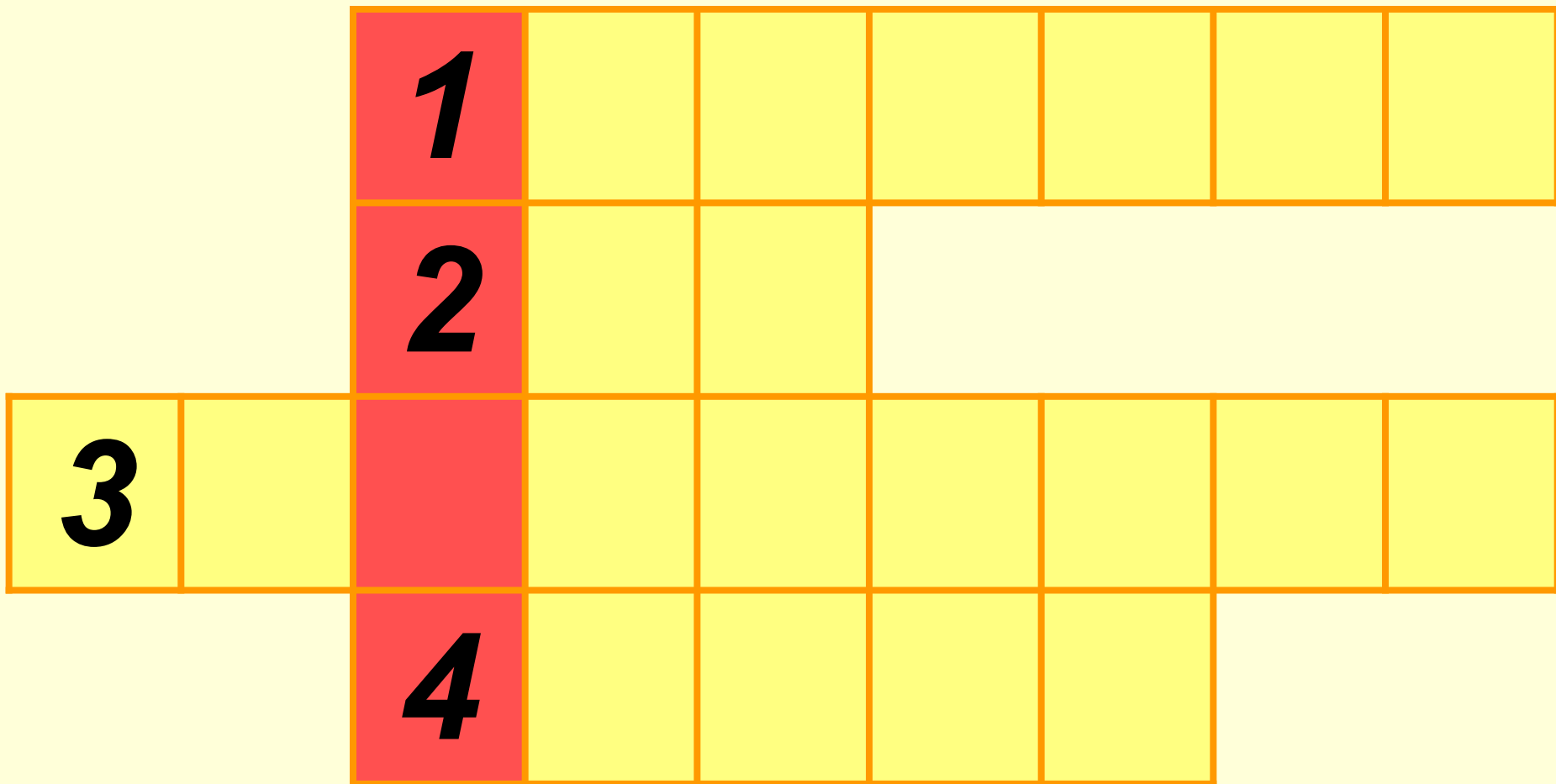
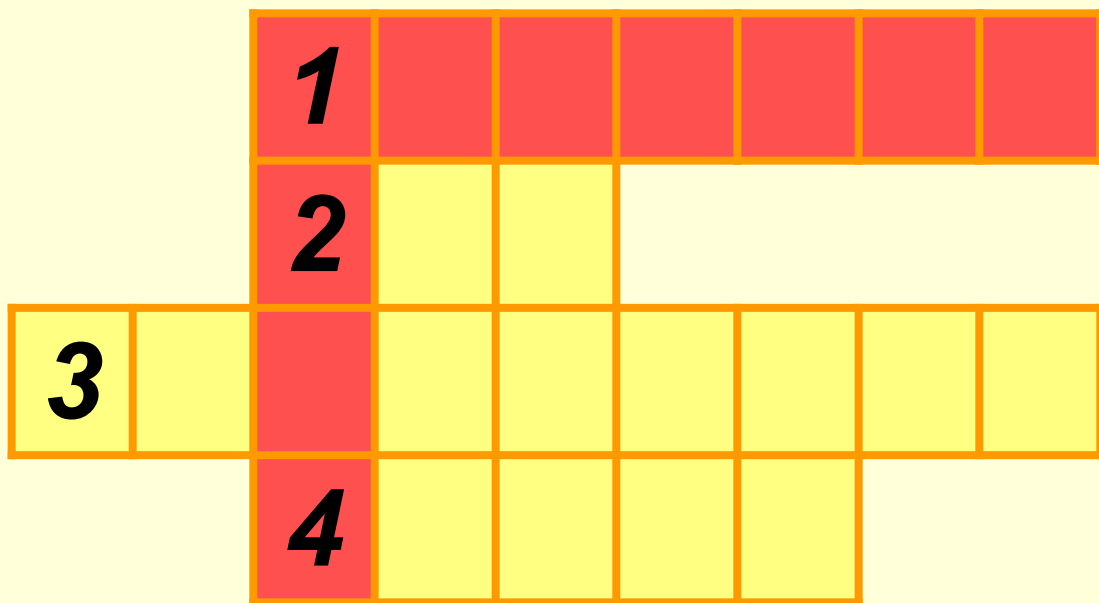


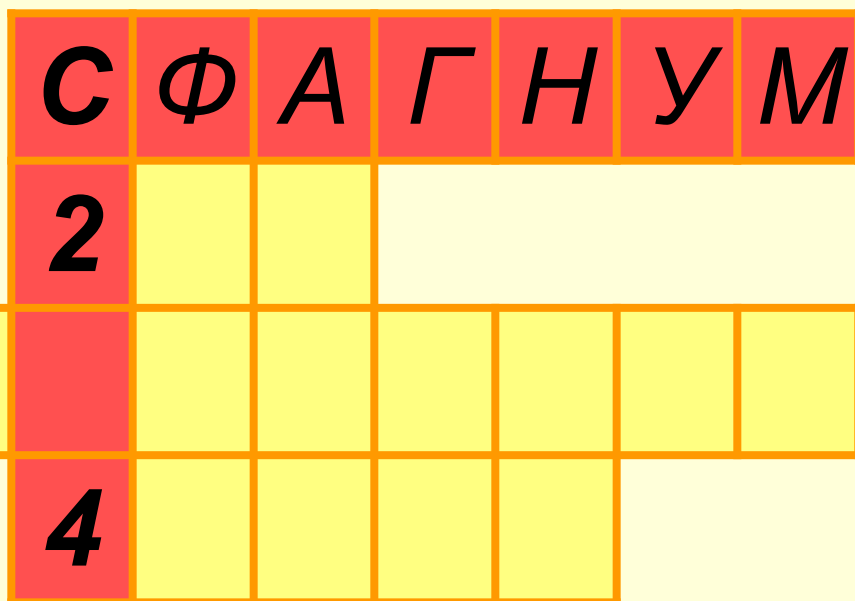
Кроссворд



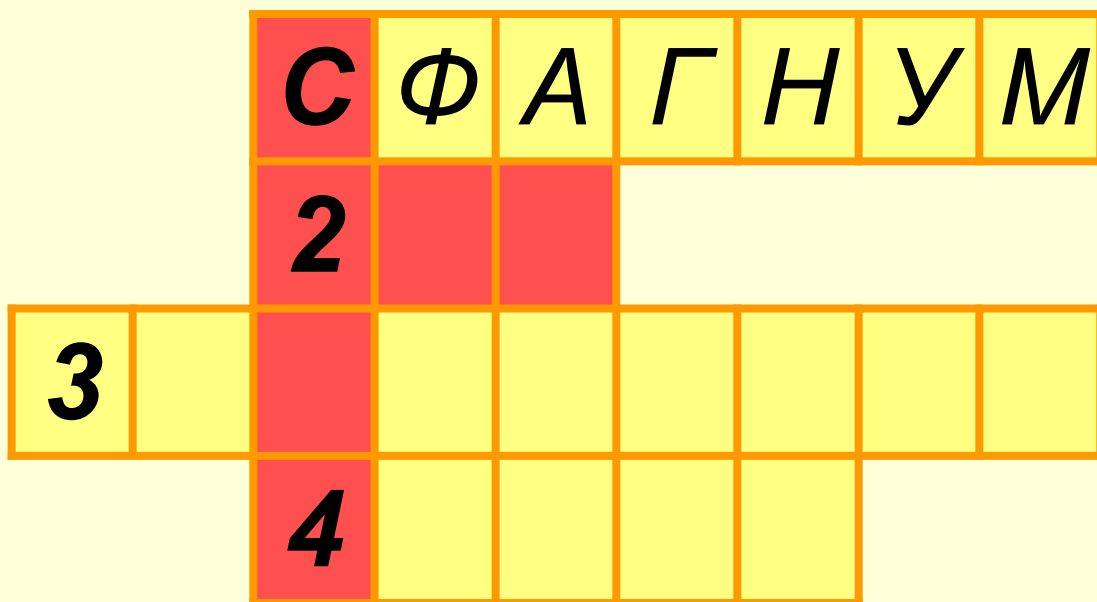
1. Белый МОХ



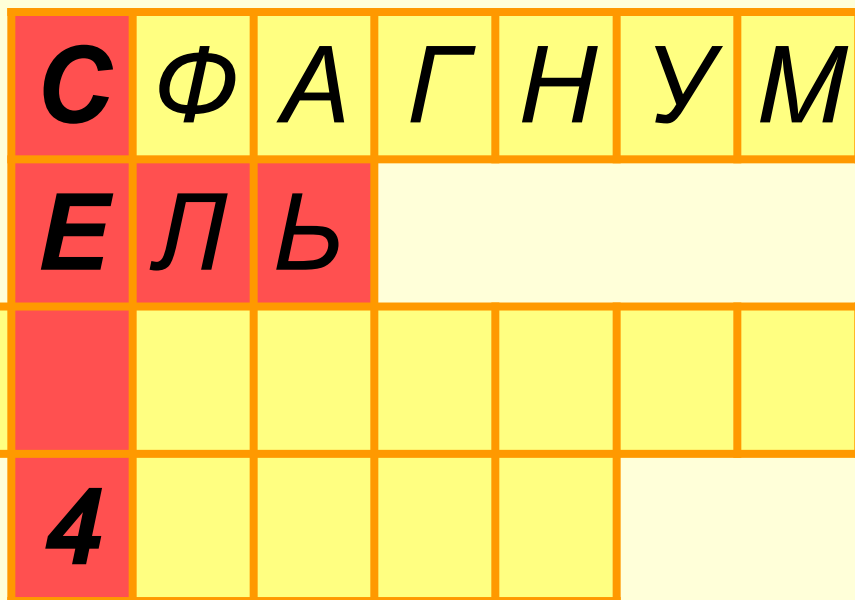
1. Белый МОХ



2. Тенелюбивое
голосеменное
растение с
пирамидальной
кроной



2. Тенелюбивое
голосеменное
растение с
пирамидальной
кроной



3. Бурая водоросль

		С	Ф	А	Г	Н	У	М	
		Е	Л	Ь					
3									
		4							



3. Бурая водоросль

	С	Ф	А	Г	Н	У	М	
	Е	Л	Ь					
Л	А	М	И	Н	А	Р	И	Я
	4							



4. Лишайник тундры



	С	Ф	А	Г	Н	У	М		
	Е	Л	Ь						
Л	А	М	И	Н	А	Р	И	Я	
	4								

4. Лишайник тундры



С Ф А Г Н У М

Е Л Ь

Л А **М** И Н А Р И Я

Я Г Е Л Ь

Кроссворд



Задачи урока:

Познакомиться со
строением семени и
понять, почему же из
него вырастает
маленькое
растеньице

Тема урока:

**Строение
семян**

**двудольных и
однодольных
растений**

ВНЕШНИЙ ВИД СЕМЯН



Огурца



Капусты



Свеклы



Томата

ВНЕШНИЙ ВИД СЕМЯН



Арбуза



Моркови



Гороха



Бобов

СЕМЯ

**семенная
кожура**

зародыш

эндосперм

СЕМЯ

**семенная
я
кожура**

зародыш

эндосперм

корешок

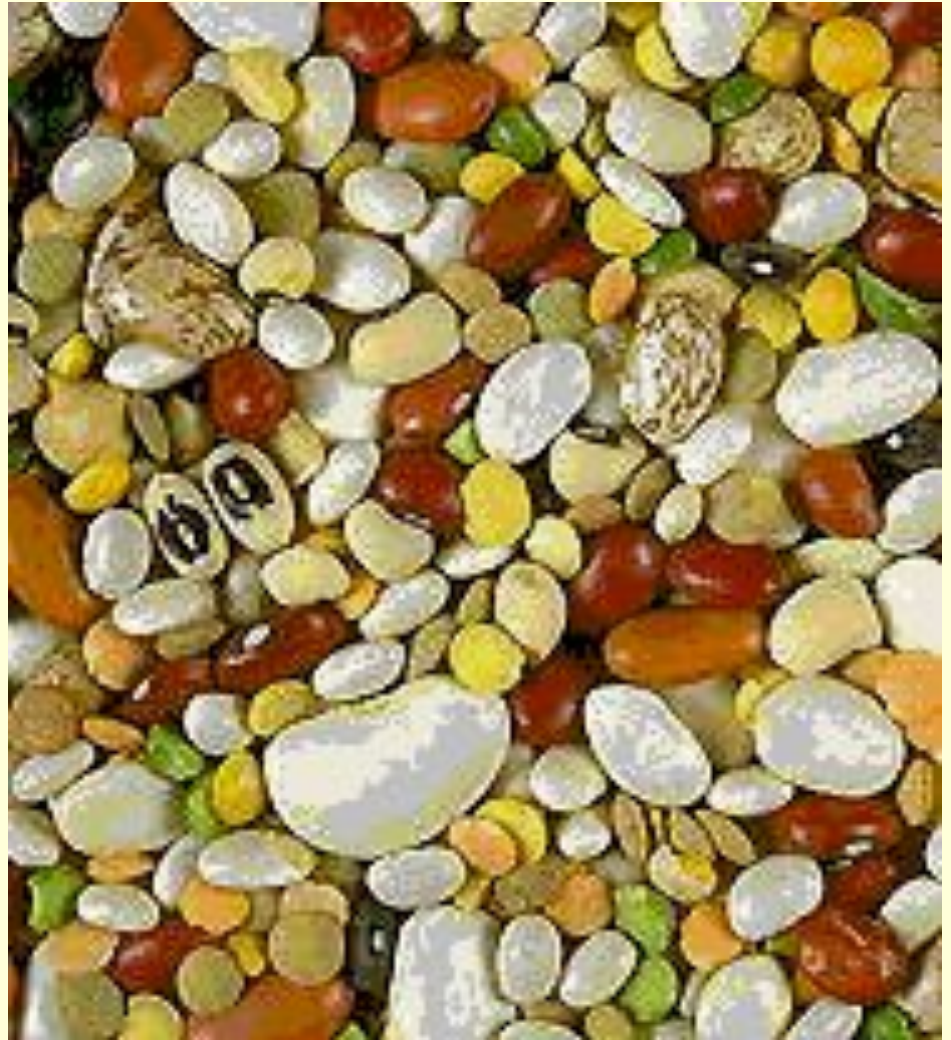
стебелёк

почечка

**семядоли
(1 или 2)**

Строение семян двудольных растений

Семена
фасоли



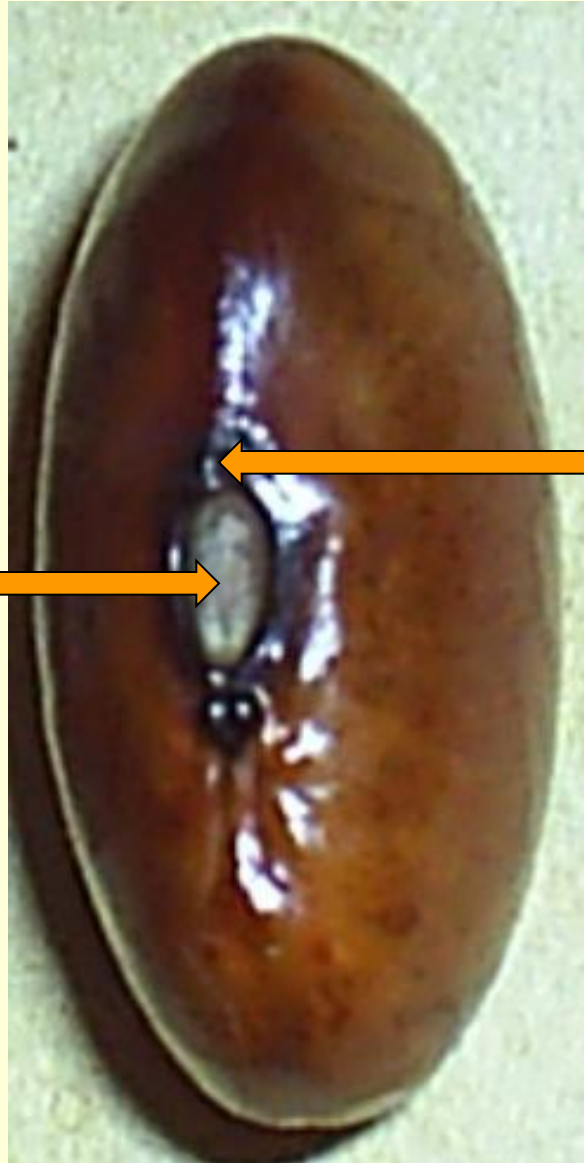
Семена фасоли

сухое

набухшее



Семя фасоли



рубчик

микропиле

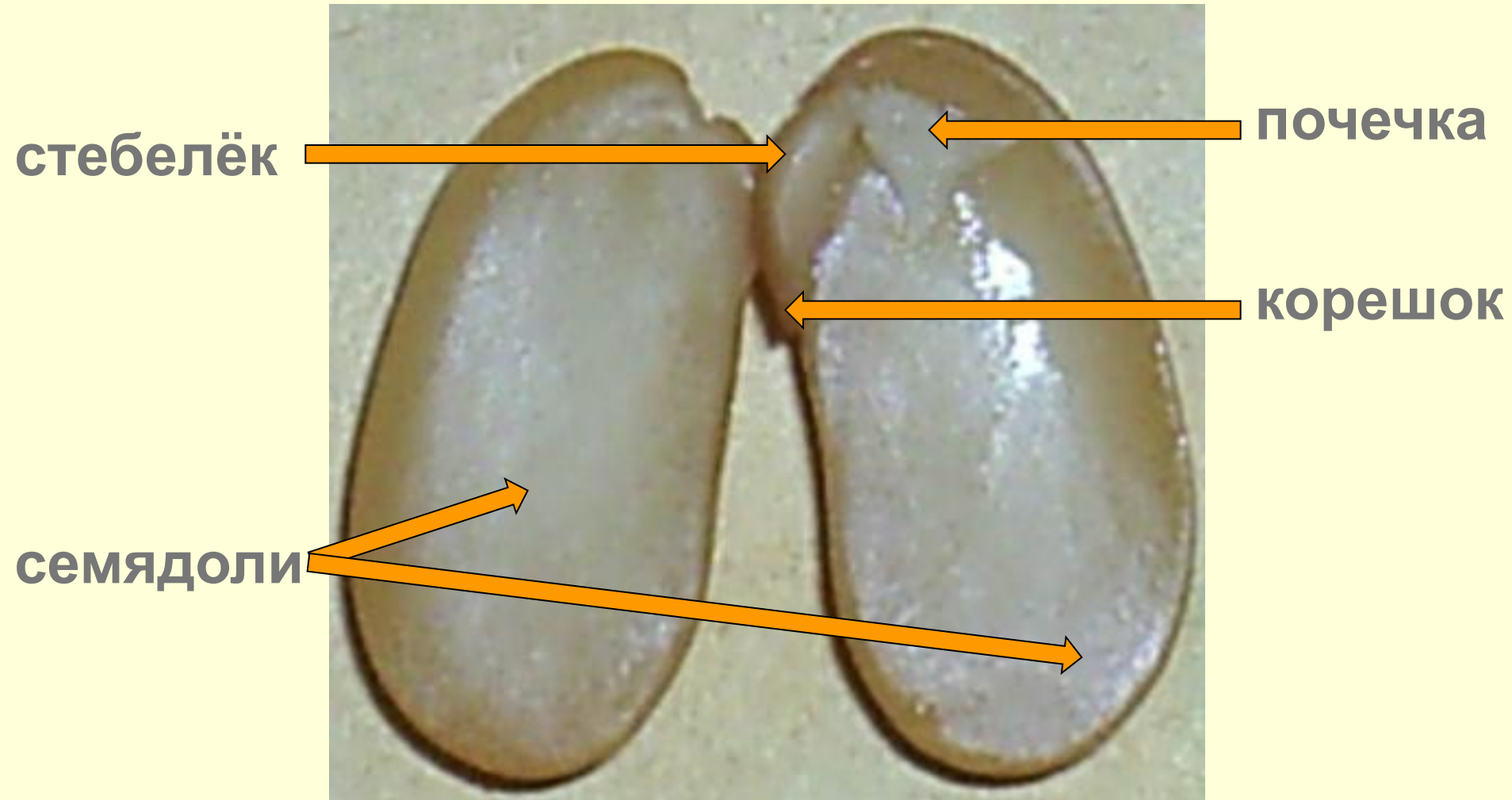
Строение семени фасоли



семенная
кожура

зародыш

Строение зародыша семени фасоли



Вывод:

Семена фасоли имеют
зародыш с двумя
семядолями,
значит это растение
двудольное

Строение семян однодольных растений



Строение зерновки пшеницы

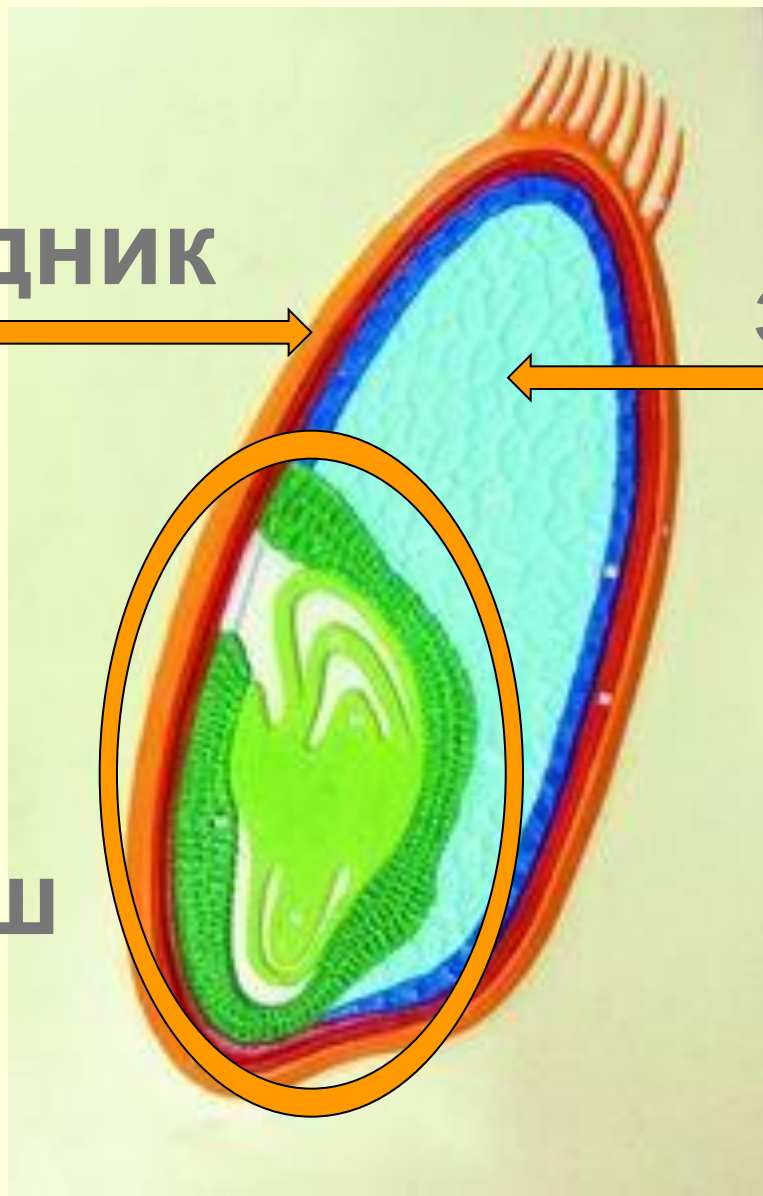
околоплодник



эндосперм



зародыш



Строение зародыша зерновки пшеницы



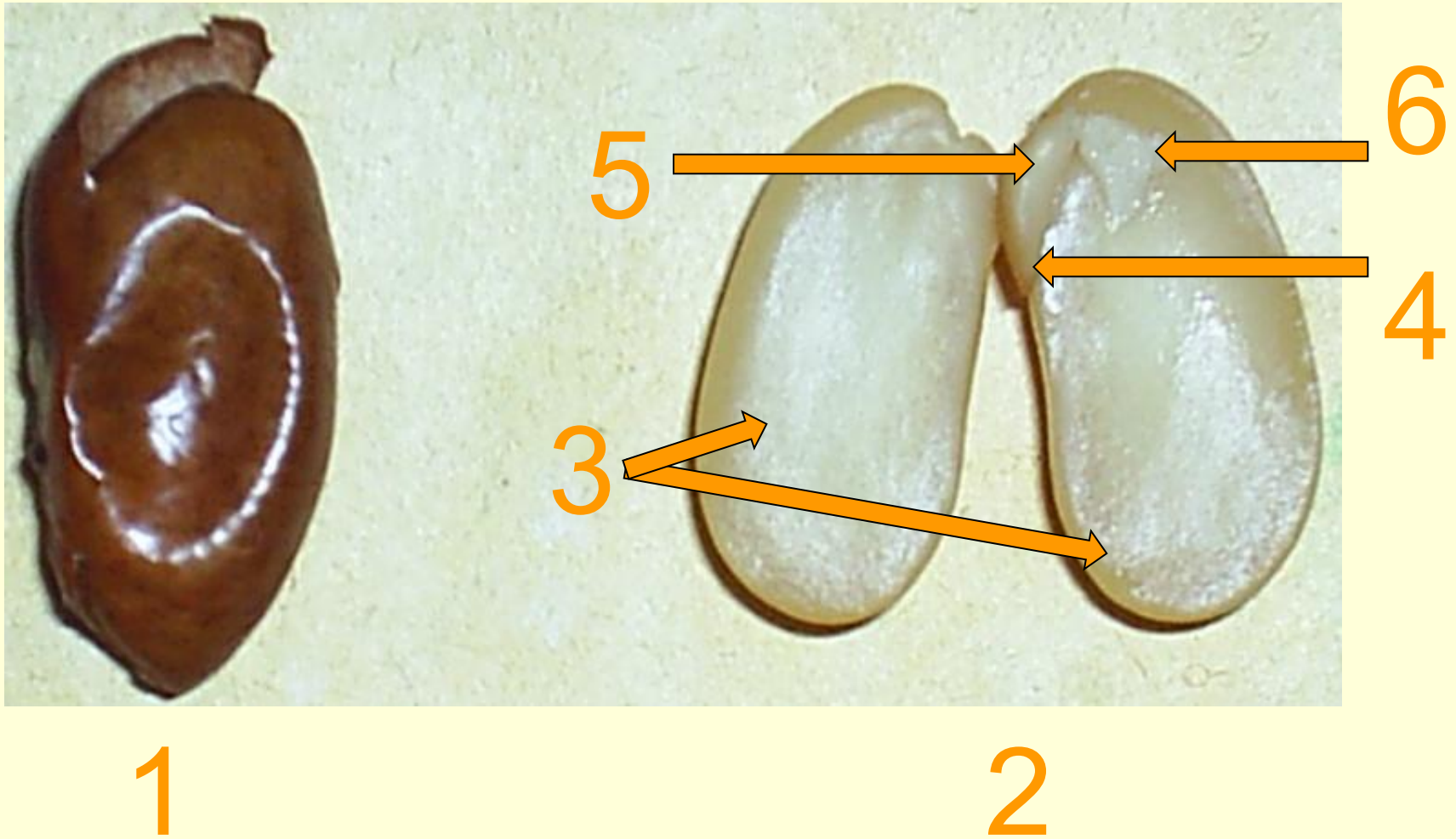
Вывод:

Зерновка пшеницы
имеет зародыш с
одной семядолей,
значит это растение
однодольное

— Назовите признаки сходства и отличия семян однодольных и двудольных растений.



Строение семени фасоли



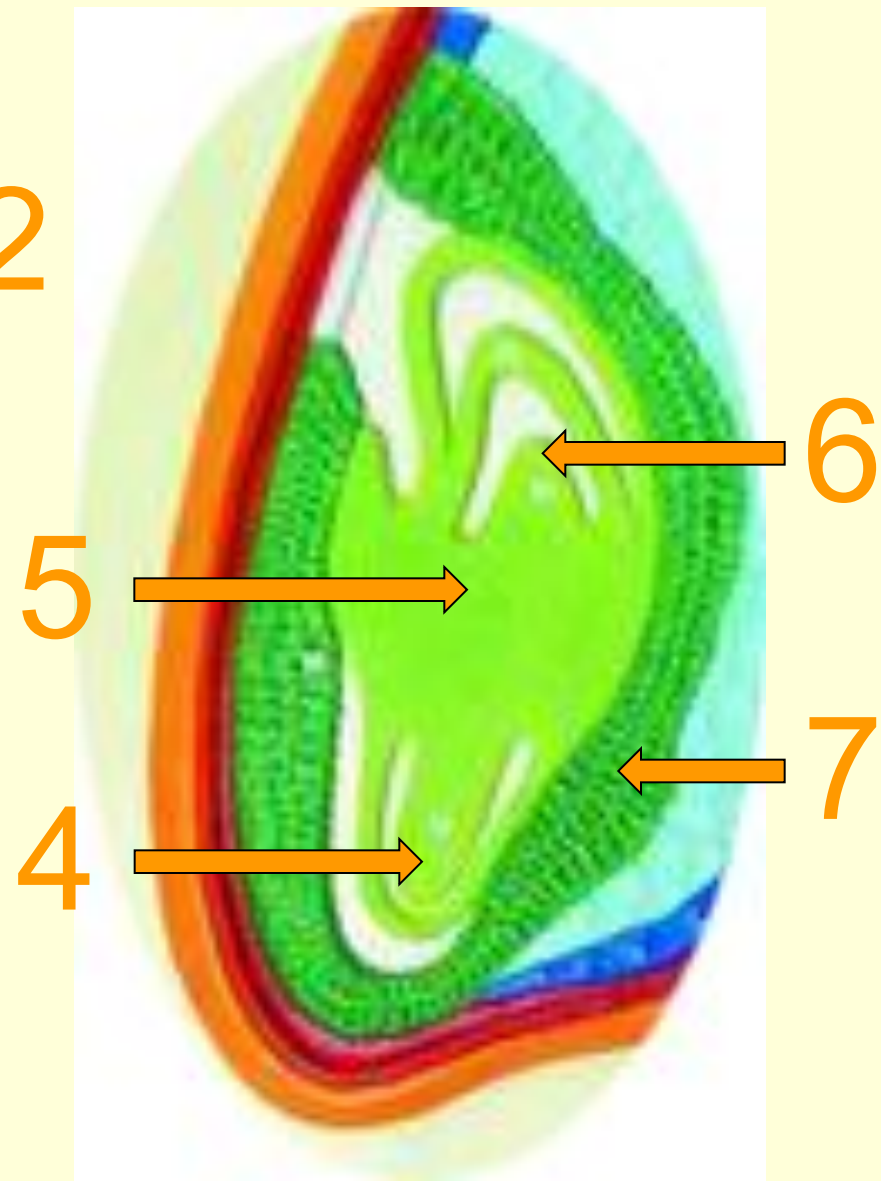
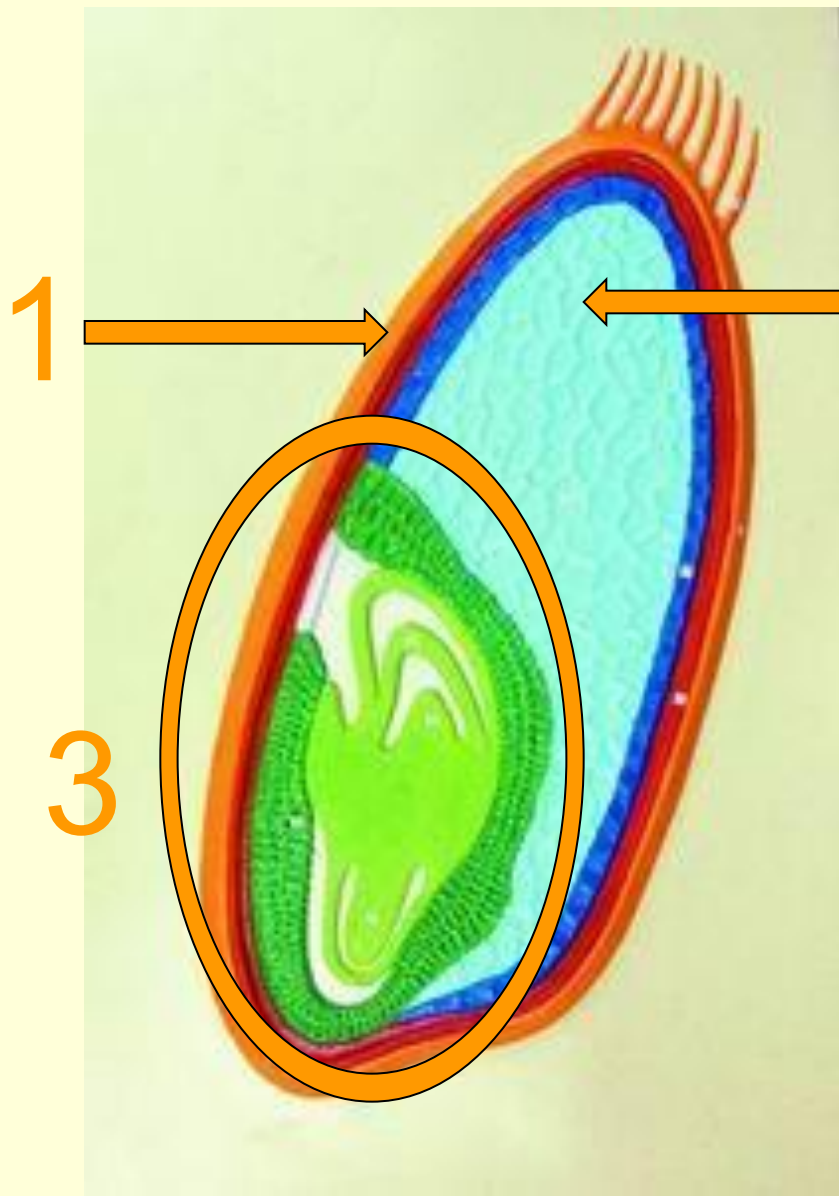
Строение семени фасоли



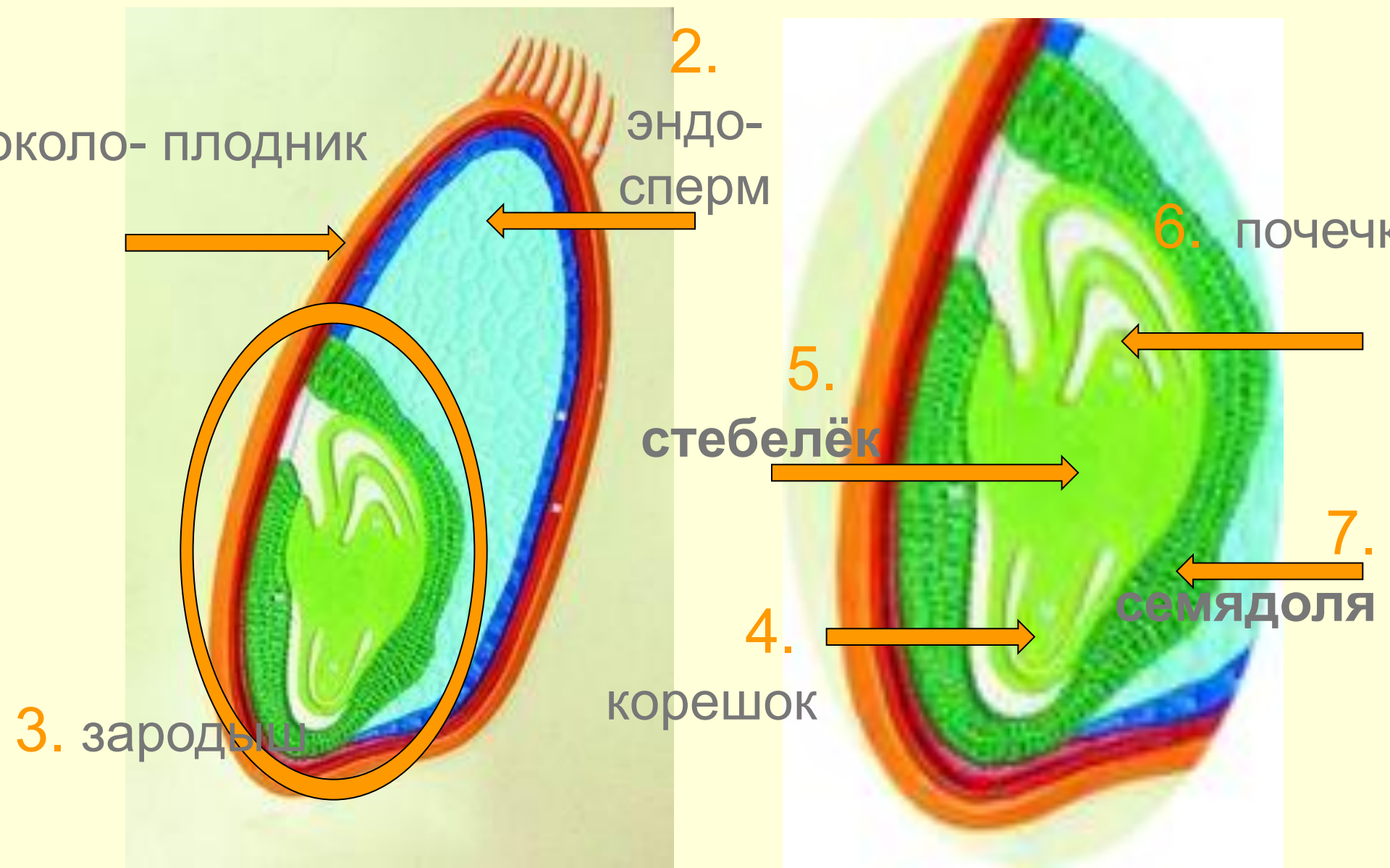
1. семенная
кожура

2. зародыш

Строение зерновки пшеницы



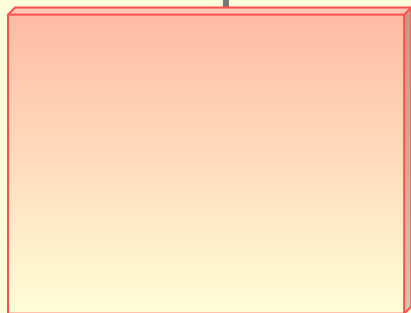
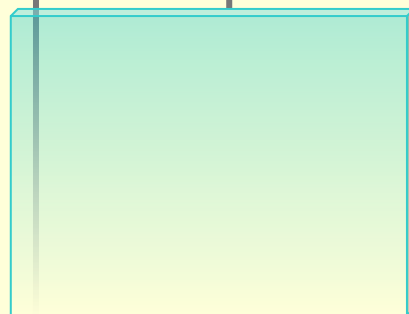
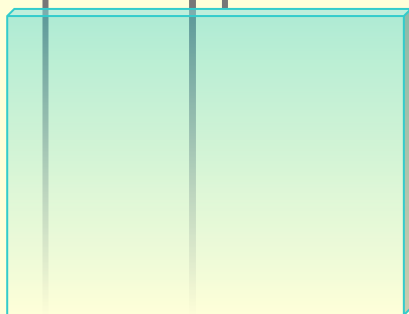
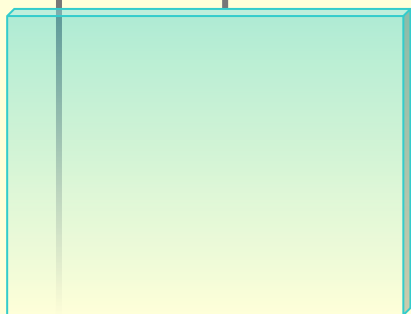
Строение зерновки пшеницы



СЕМЯ

```
graph TD; A[СЕМЯ] --- B1[ ]; A --- B2[ ]; A --- B3[ ]; A --- B4[ ]; B1 --- C1[ ]; B1 --- C2[ ]; B2 --- C3[ ]; B2 --- C4[ ]; B3 --- C5[ ]; B3 --- C6[ ]; B4 --- C7[ ]; B4 --- C8[ ];
```

The diagram is a tree structure. At the top is a white box with the word 'СЕМЯ' in orange. Below it are three teal boxes, each connected to the root by a vertical line. Below each teal box are two red boxes, also connected by vertical lines. The entire structure is set against a light yellow background with vertical grid lines.



СЕМЯ

**семенная
я
кожура**

зародыш

эндосперм

корешок

стебелёк

почечка

**семядоли
(1 или 2)**