



ИСКУССТВО ИТАЛИИ ЭПОХИ РЕНЕССАНСА

ПЕРИОДИЗАЦИЯ: этапы развития Ренессанса в искусстве ИТАЛИИ

XIII—XIV вв. «Проторенессанс» (новаторские проявления в творчестве отдельных мастеров – Чимабуэ, Джотто, Никколо Пизано)

XV век Ранний Ренессанс или *кватроченто*

Начало XIV века Высокий Ренессанс (творчество Леонардо да Винчи, Рафаэля Санти, Микеланджело Буонарроти)



ДЖОТТО ДИ БОНДОНЕ
(ок. 1266—1337).
Капелла ди Арена в Падуе.
1304—1306.

Общий вид интерьера ↑
Фреска «Страшный суд» →





**ДЖОТТО.
Поцелуй
Иуды.**

Фреска в
Капелла ди
Арена в
Падуе.



Собор
Санта Мария дель Фьоре
во Флоренции, Италия.
1290-е – 1436 г.



Филиппо БРУНЕЛЛЕСКИ
(1377—1446).

Купол собора
Санта Мария дель Фьоре
во Флоренции.
1420—1436.



Филиппо БРУНЕЛЛЕСКИ.
Капелла Пацци во
Флоренции.
1429—1432.



Филиппо БРУНЕЛЛЕСКИ.
Оспедале дельи Инноченти
(«Воспитательный дом»)
Флоренция, 1-я половина XV века.





Леон Баттиста АЛЬБЕРТИ
(1404—1472).
Палаццо Руччелаи
во Флоренции.
1446 – 1451.



ДОНАТЕЛЛО
(Донато Барди, 1386—1466).

Св. Георгий. 1416.



ДОНАТЕЛЛО. Давид. 1408—1409.

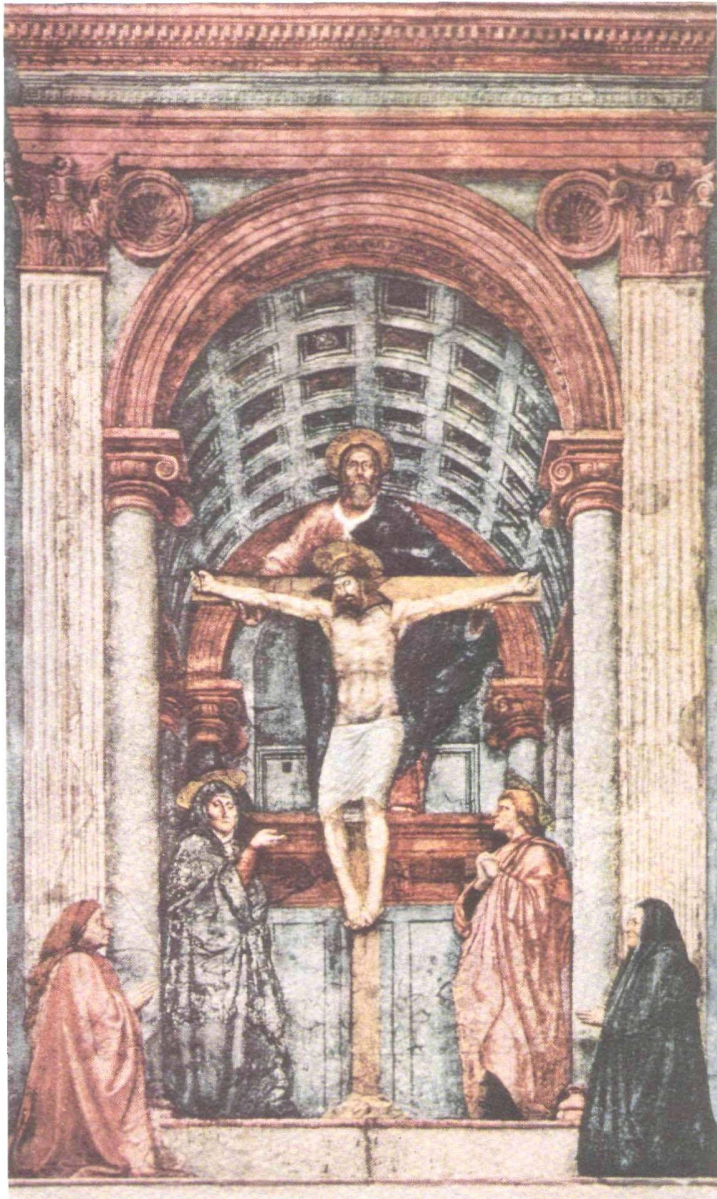
Памятник
Марку
Аврелию,
Рим,



Памятник императору
Марку Аврелию.
Рим, II век н.э.



ДОНАТЕЛЛО. Конный памятник
кондотьеру Гаттамелате.
Падуя, 1447—1453.



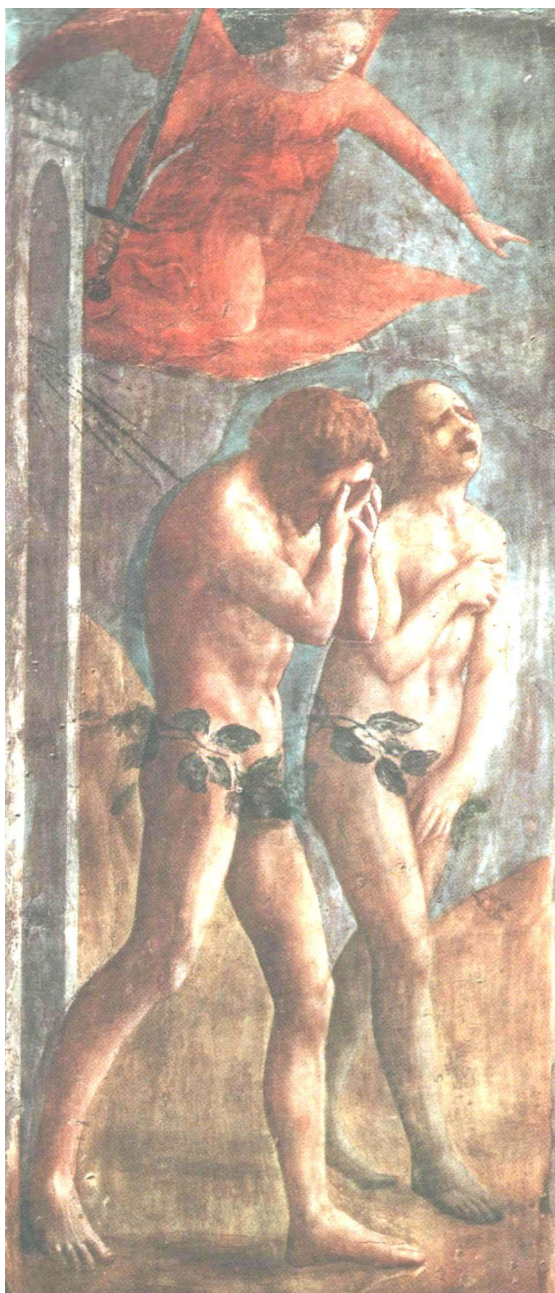
МАЗАЧЧО (Томмазо Кассаи,
1401—1428).

Распятие.

Фреска в капелле Бранкаччи
при церкви Санта Мария
дель Кармине (Флоренция).
1427—1428 гг.



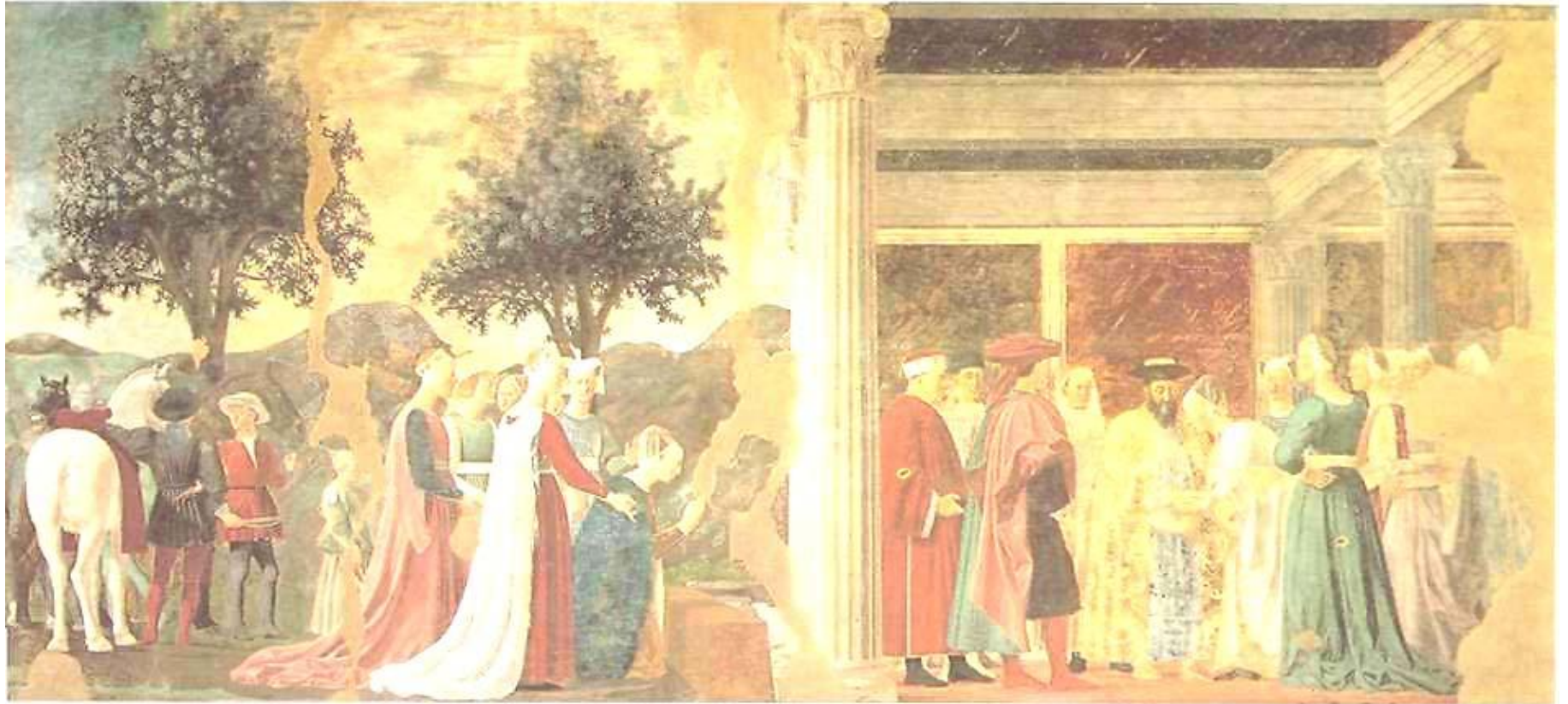
МАЗАЧЧО. Чудесный улов (Чудо со статиром).
Фреска капеллы Бранкаччи.



МАЗАЧЧО.
Изгнание из рая.
Фреска капеллы Бранкаччи.



МАЗАЧЧО. Уплата дани (Чудо со статиром). 1425—1428.



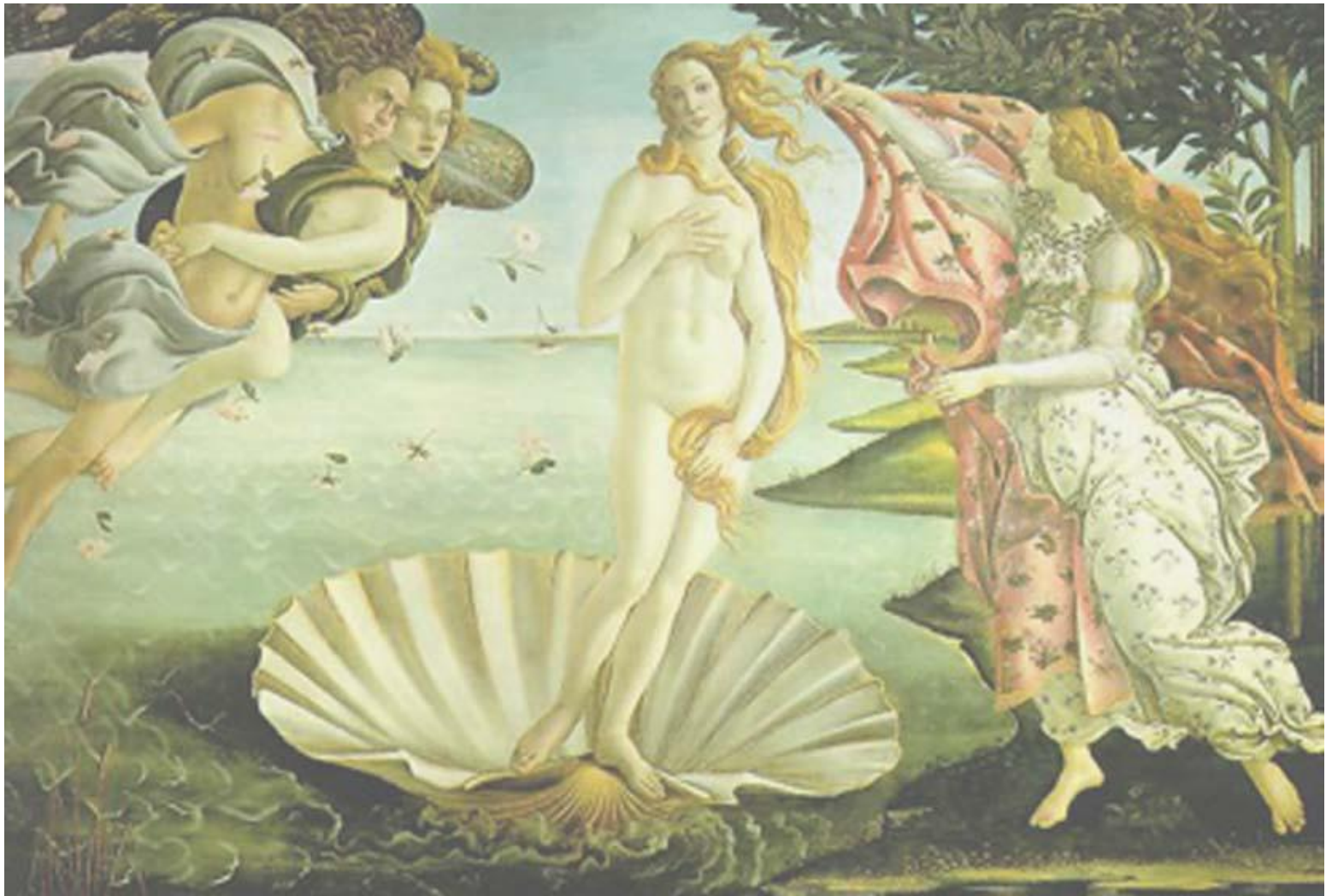
Пьеро делла Франческа (ок. 1418—1492).
Царица Савская у царя Соломона. 1452-1466



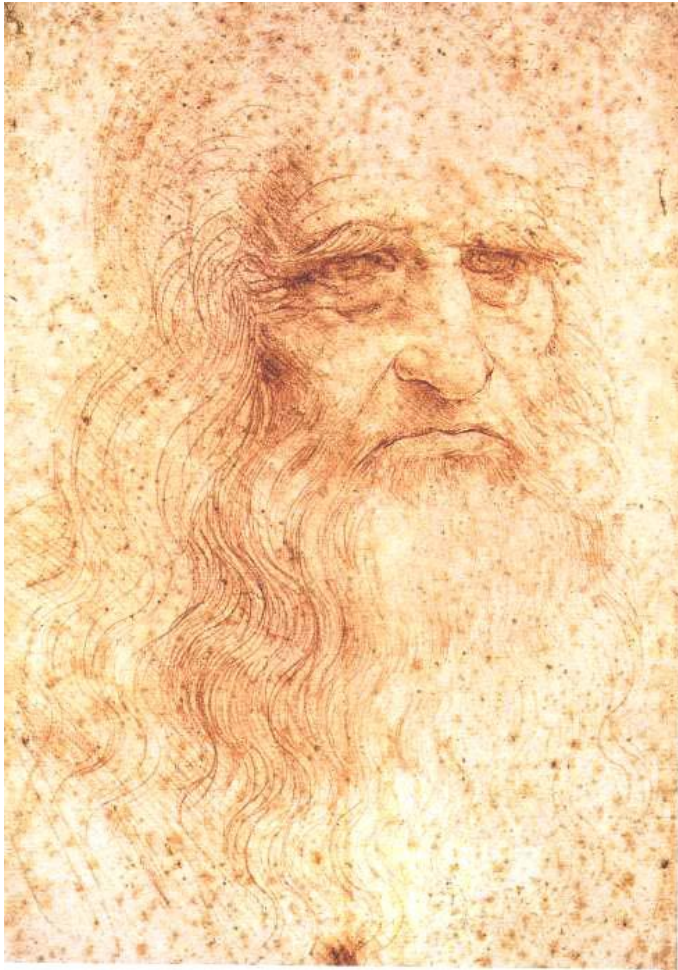
Пьеро делла Франческа. Портреты Урбинского герцога Федерико де Монтефельтро и его жены Баттисты Сфорца. 1472.



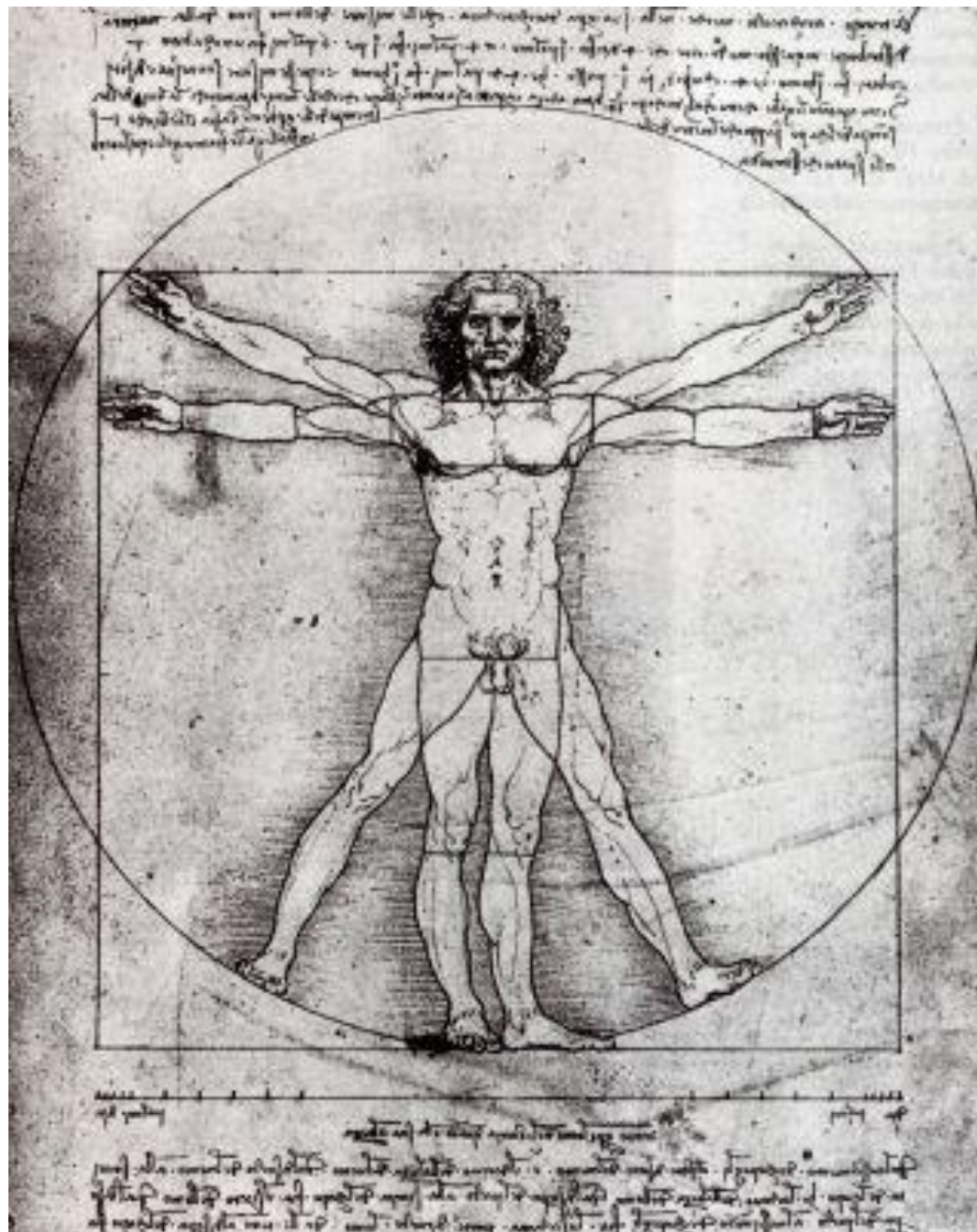
Сандро БОТТИЧЕЛЛИ. Весна. Ок. 1482.



Сандро БОТТИЧЕЛЛИ (1445—1510).
Рождение Венеры. Ок. 1485.



ЛЕОНАРДО ДА ВИНЧИ
15.04.1452, Винчи близ
Флоренции –
02.05.1519, Кло, теперь
Кло-Люсе близ
Амбуаза, Франция





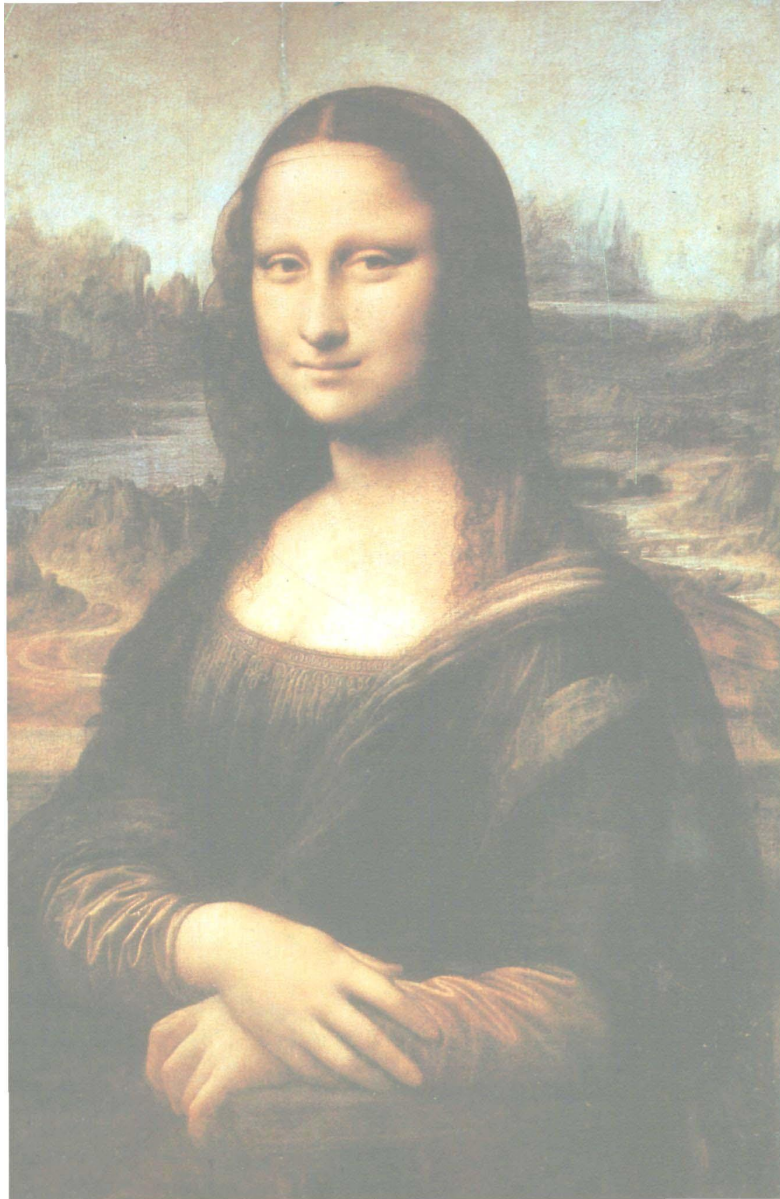
Леонардо да Винчи.
Мадонна Литта.
1490.



Леонардо да Винчи. Тайная вечеря. 1495-1497.

420 x 910 см. Фреска (масляная темпера).

Милан. Трапезная монастыря Санта Мария делле Грацие.



Леонардо да Винчи.
Мона Лиза (Джоконда).
1503-1505.
Дерево, масло.



РАФАЭЛЬ (Рафаэлло Санти)

06.04.1483, Урбино - 06.04.1520, Рим



14.
ТЬОНЕ.



Рафаэль.

↑ «Донна велата»

(Дама с покрывалом). 1514.

→ Портрет Балдассаре Кастильоне.
1515.

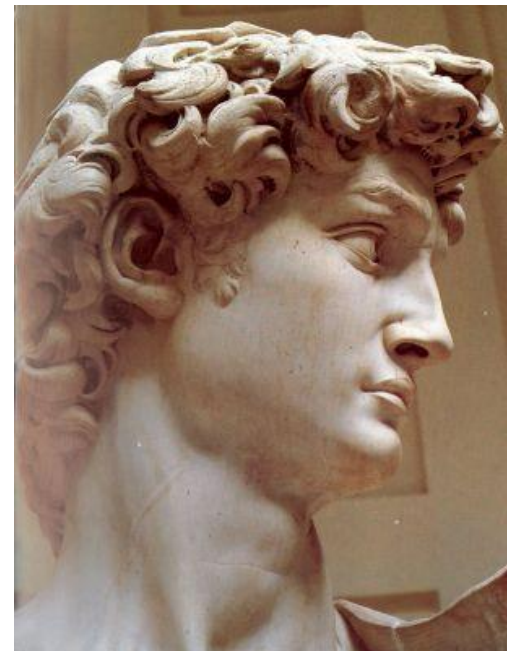


Рафаэль.
Сикстинская мадонна. 1513—1514.



Рафаэль. Станца делла Сеньятура. 1508—1511.
Ватикан, Рим.

Станца изначально была комнатой, где Папа заверял документы подписью, затем библиотекой, позднее залом церковного трибунала



Микеланджело Буонаротти

06.03.1475, Ареццо – 18.02.1564, Рим



Микеланджело.
Давид.
1501—1504.



Сикстинская
капелла.
Ватикан, Рим.



Микеланджело. Сотворение мира. Роспись плафона Сикстинской капеллы. 1508—1512.



Микеланджело. Сотворение Адама.
Фрагмент росписи плафона Сикстинской капеллы.

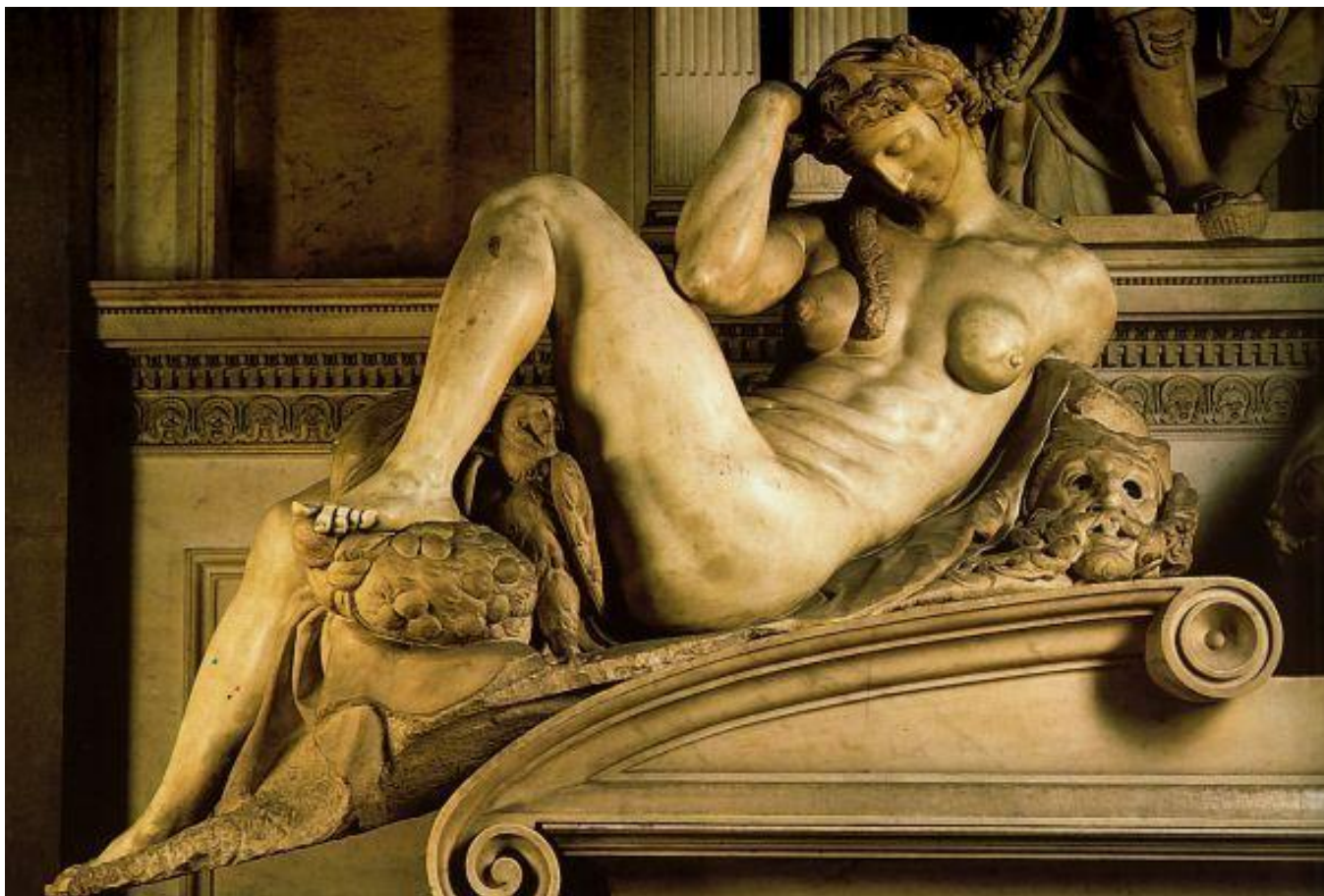


Микеланджело.
↑ Моисей.
→ Умиравший раб.
Ок. 1513—1516.

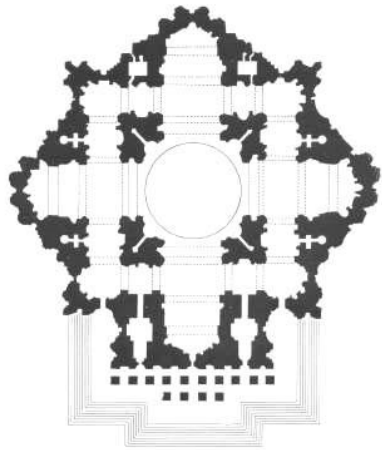




Микеланджело. Капелла Медичи
с надгробиями Лоренцо и Джулиано Медичи.
Флоренция, 1520—1545.



Микеланджело. Ночь.
Фрагмент надгробия Дж.Медичи.



Микеланджело. Купол Собора Св. Петра. Ватикан, Рим.