

Солнце

Марс

Нептун

Уран

Сатурн

Юпитер

Меркурий

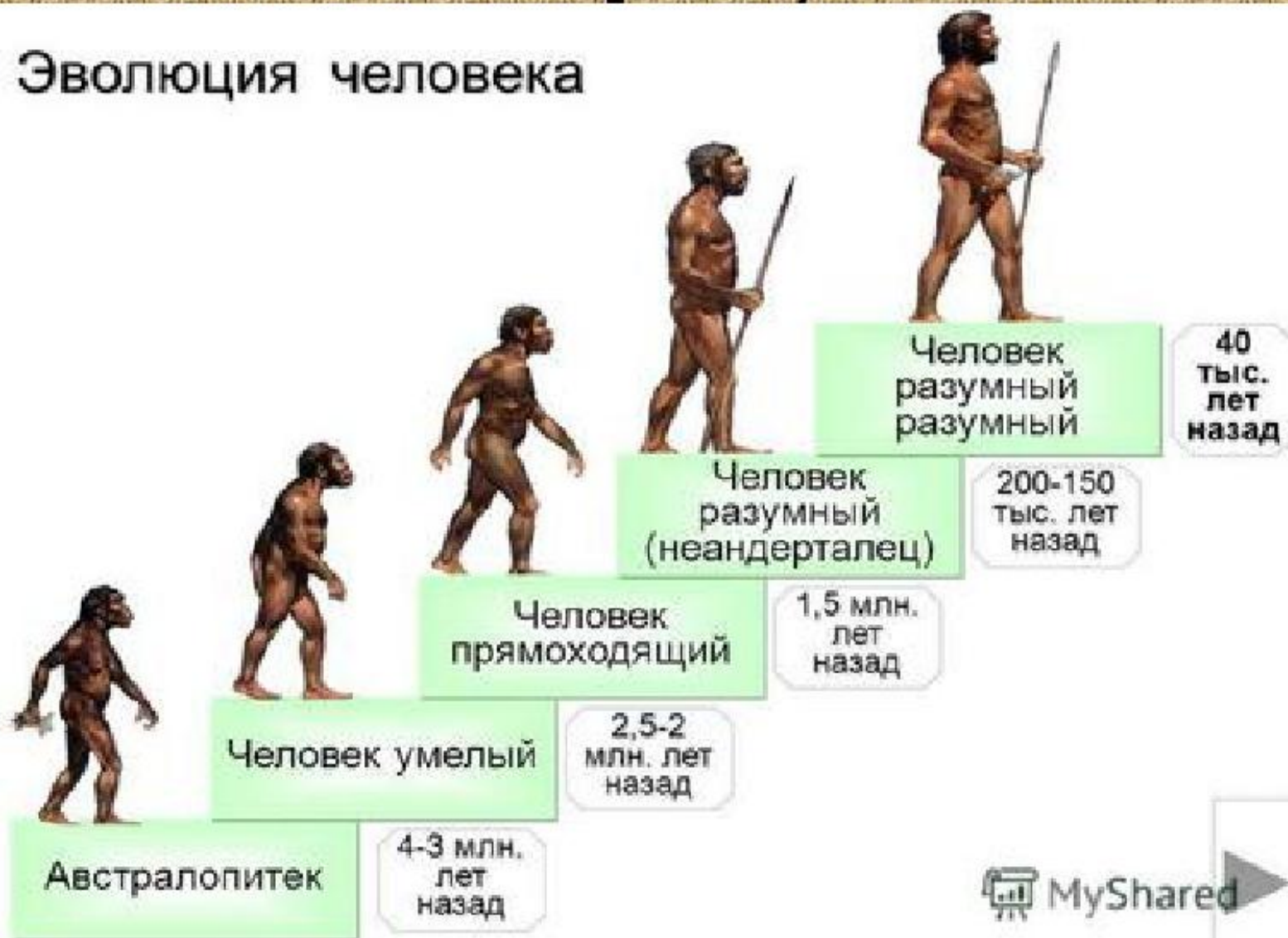
Земля

Венера

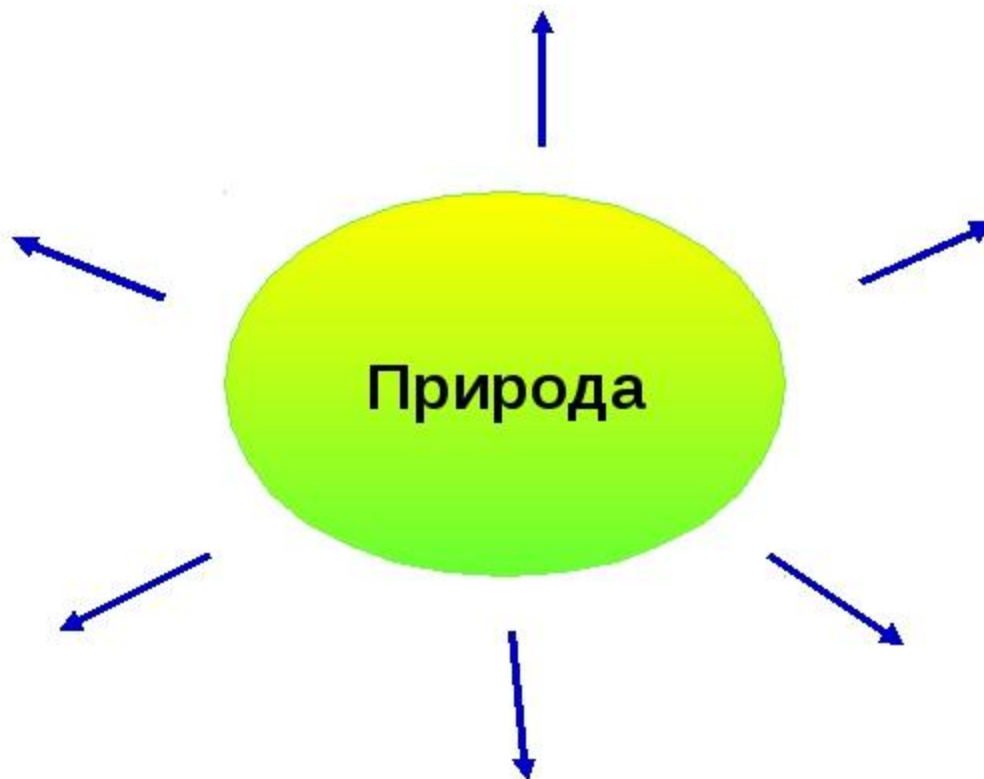


Человек разумный

Эволюция человека



Составление кластера



Кластер «Природа»



Общество

Узкий смысл

*Группа людей,
объединившихся
для общения и
совместного
выполнения какой-либо
деятельности*

Широкий смысл

*Обособившаяся от
природы часть
материального мира,
состоящая из индивидов,
обладающих волей и
сознанием*

Формы объединения
людей (социальные
группы)

Включает
↓
Способы
взаимодействия
людей (отношения)



Что такое экология?



**Экология – это наука о
взаимодействии человека
и природы.**

Когда и почему

начался

экологический кризис?



В XX веке в связи с развитием промышленности.

ЭКОЛОГИЧЕСКИЕ ПРОБЛЕМЫ СОВРЕМЕННОГО МИРА.

- Истощение и вымирание видов.
- Проблема воды.
- Тепловое загрязнение.
- Радиоактивное загрязнение.
- Парниковый эффект.
- Автомобильная опасность.
- Загрязнение почвы.
- Леса.
- Ископаемое топливо.
- Эрозия.
- Загрязнение воздуха.



1

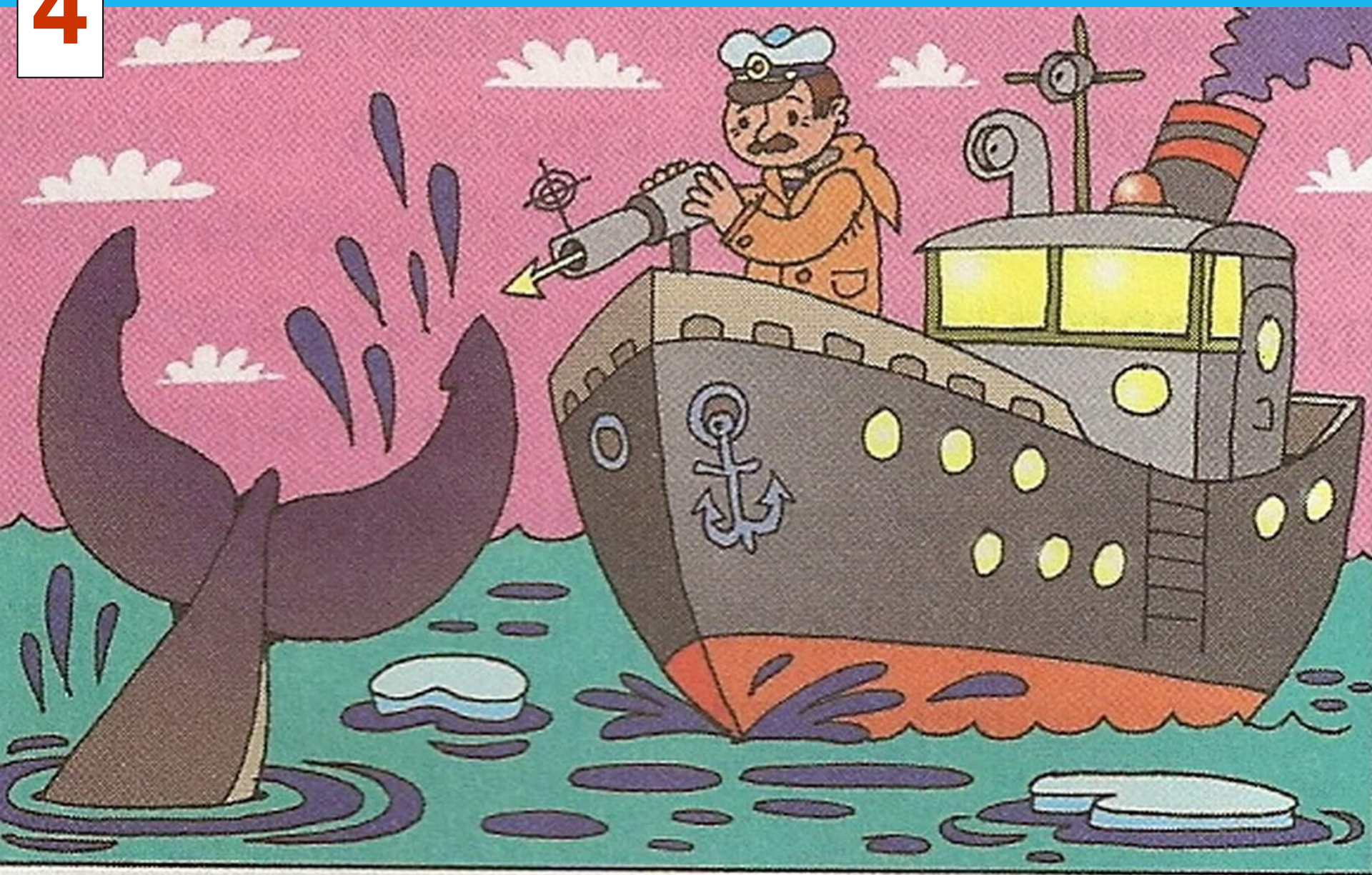


2



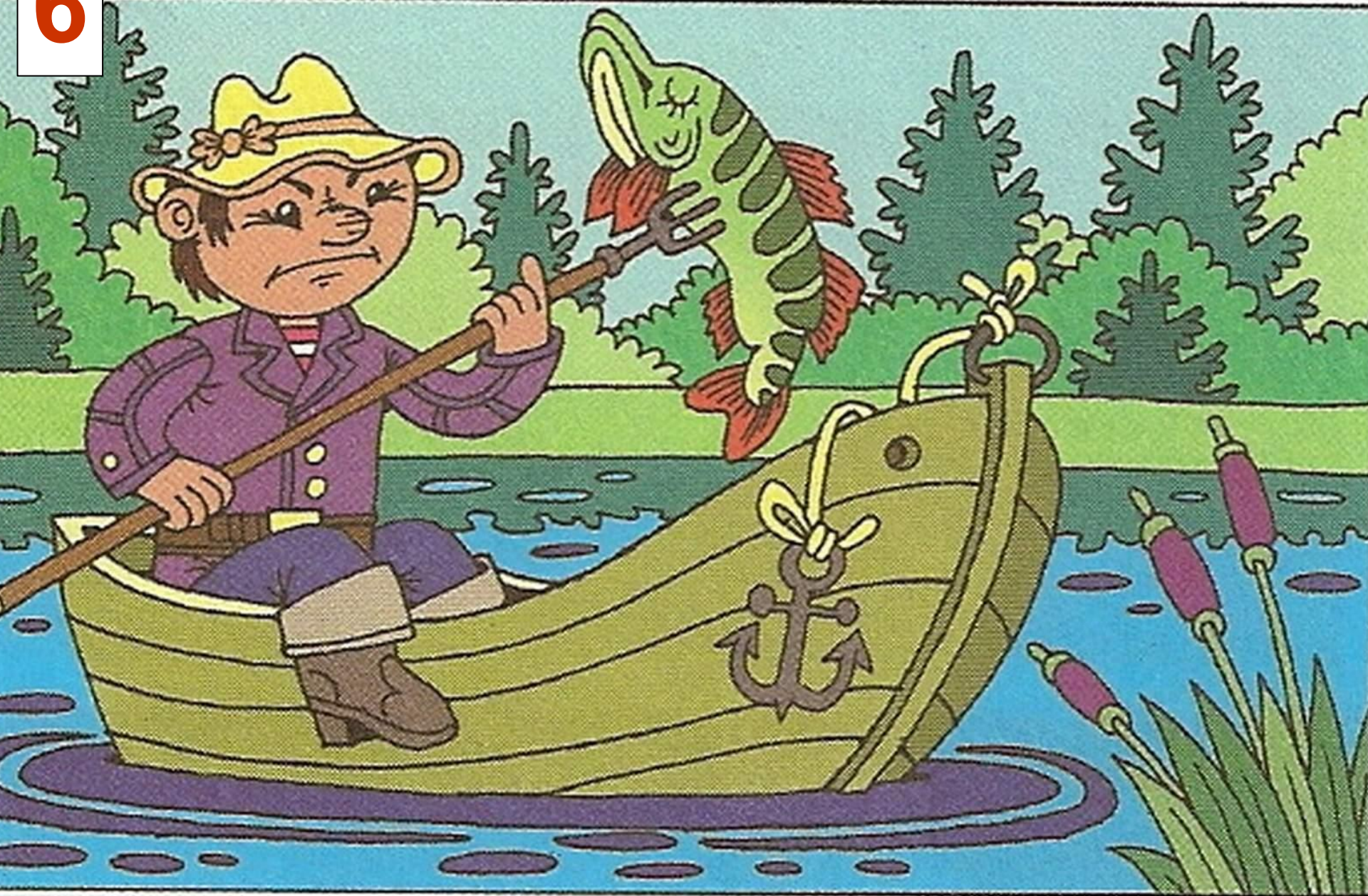
3

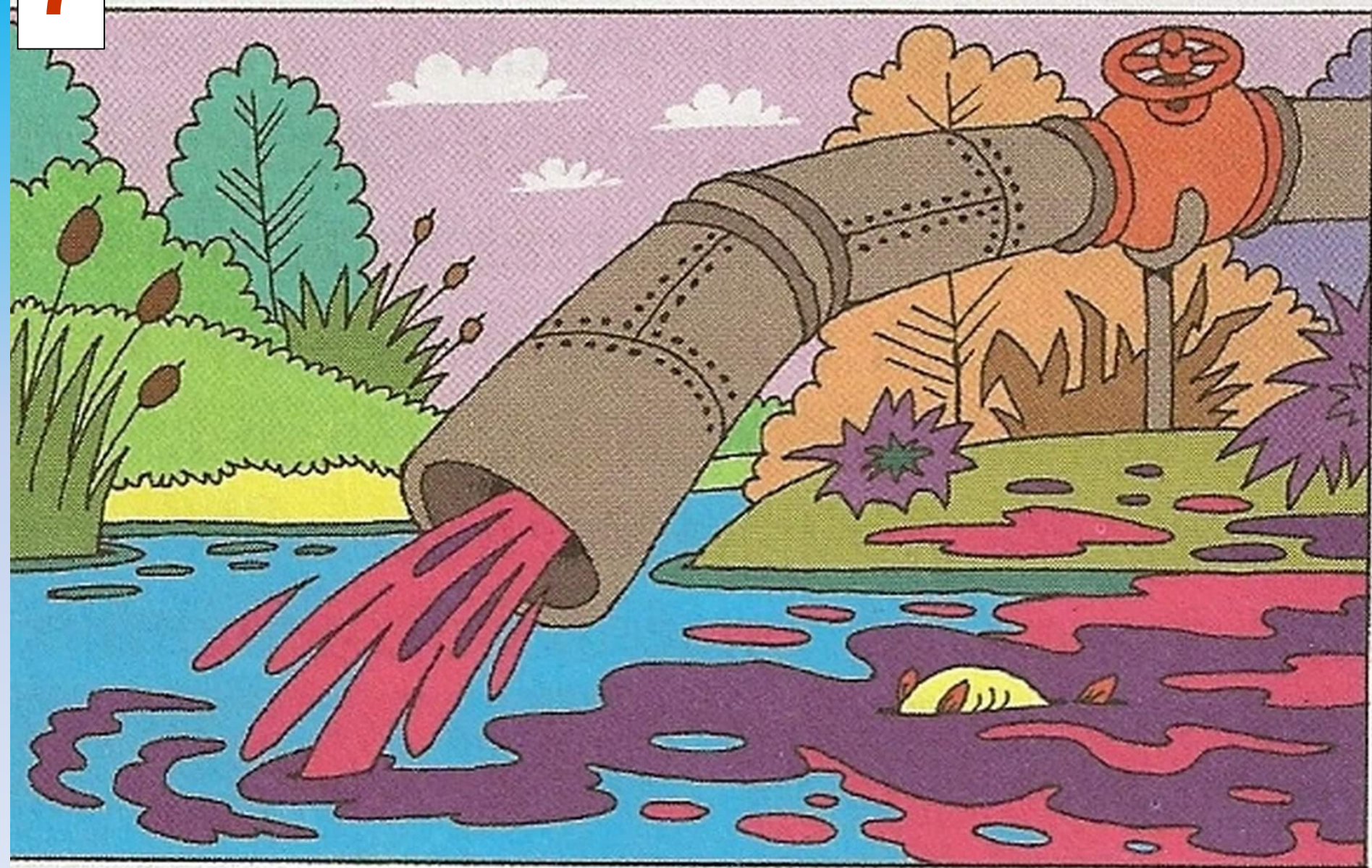




5









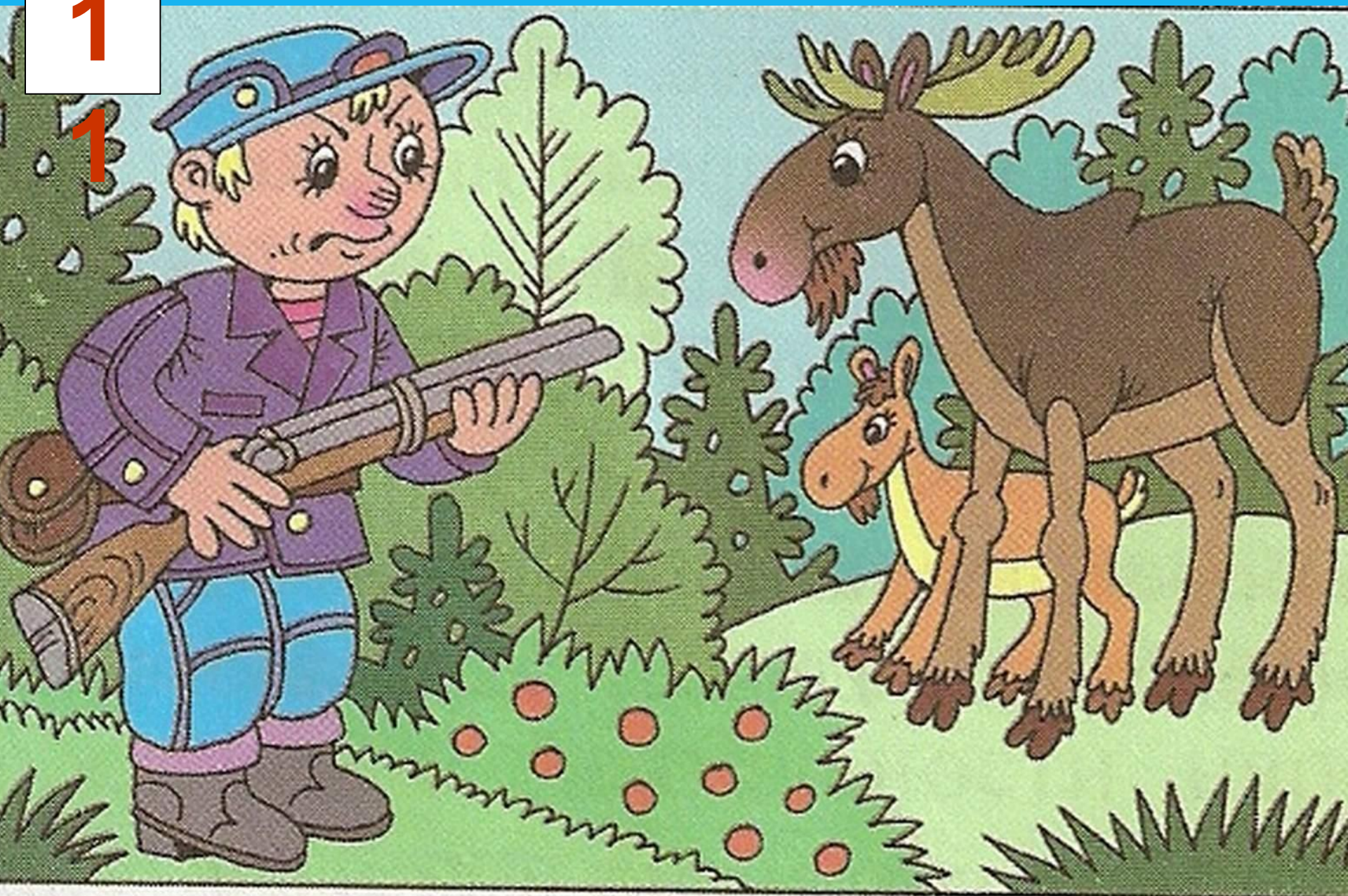
9





1

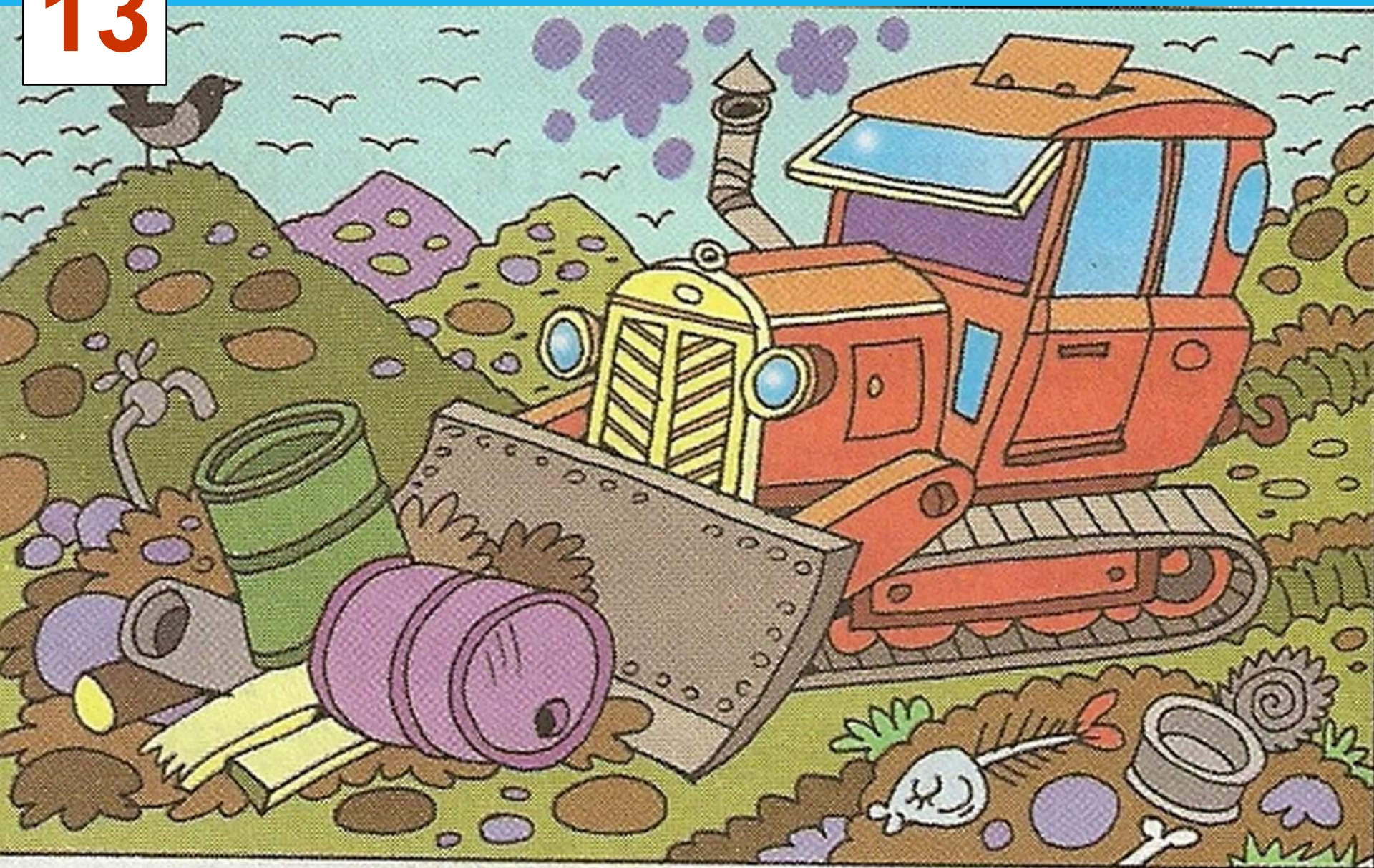
1



12



© JIM
OF TSCHETTER



Номер картинки

1	2	3	4	5	6	7	8	9	10	11	12	13
1	13	13	16	9	16	10	1	6	16	16	1, 13, 16	7

**Охраняют
природу —
значит
охраняют
жизнь.**



Проблема урока:

**Что должен делать человек,
чтобы найти выход из
сложившейся ситуации? Как
должен вести себя по
отношению к природе?**

ПЛАН:

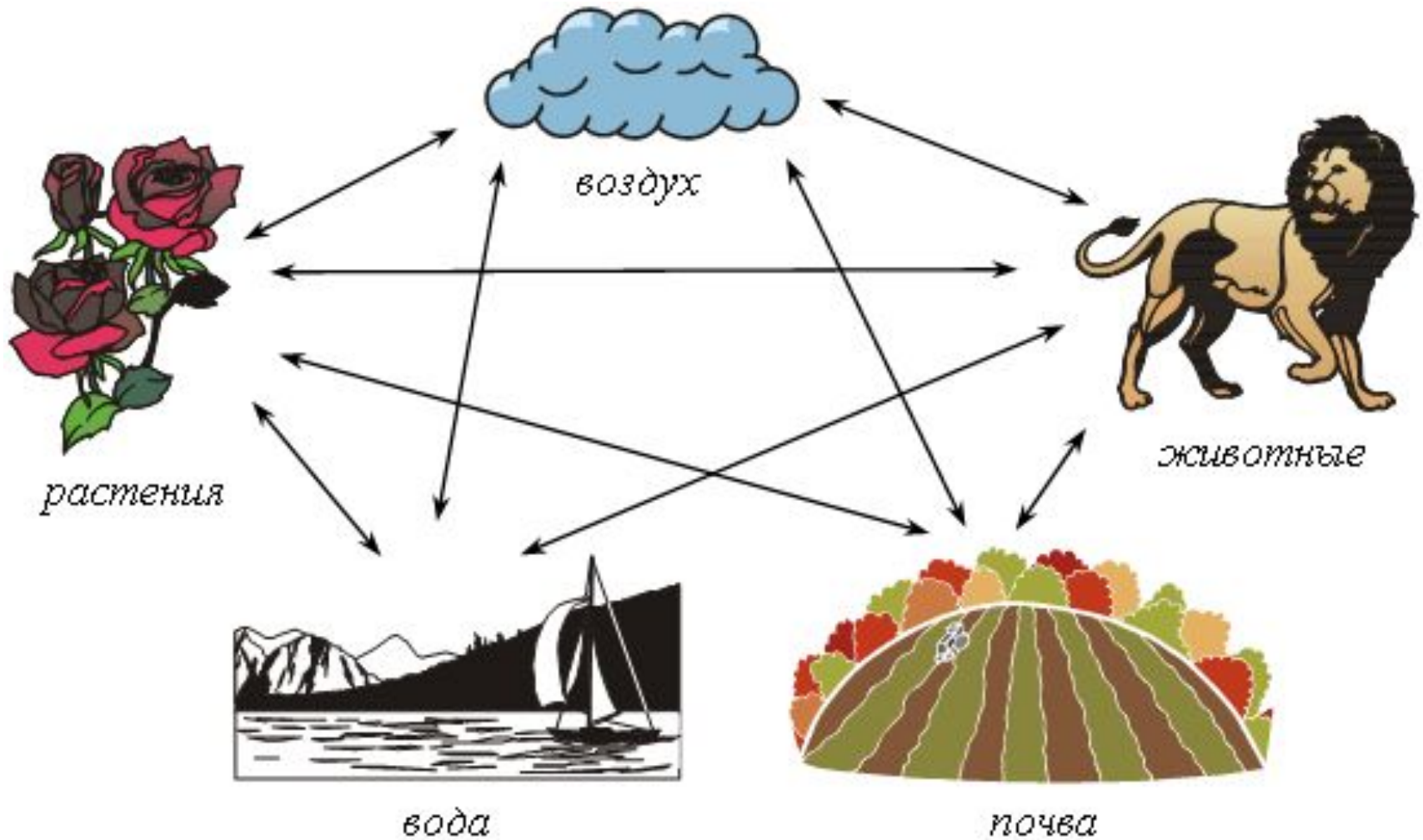
- 1. Что значит относиться к природе по-человечески.**
- 2. К чему приводит безответственность.**
- 3. Экологическая мораль.**

ВОПРОС.

Что значит относиться к природе по-человечески?



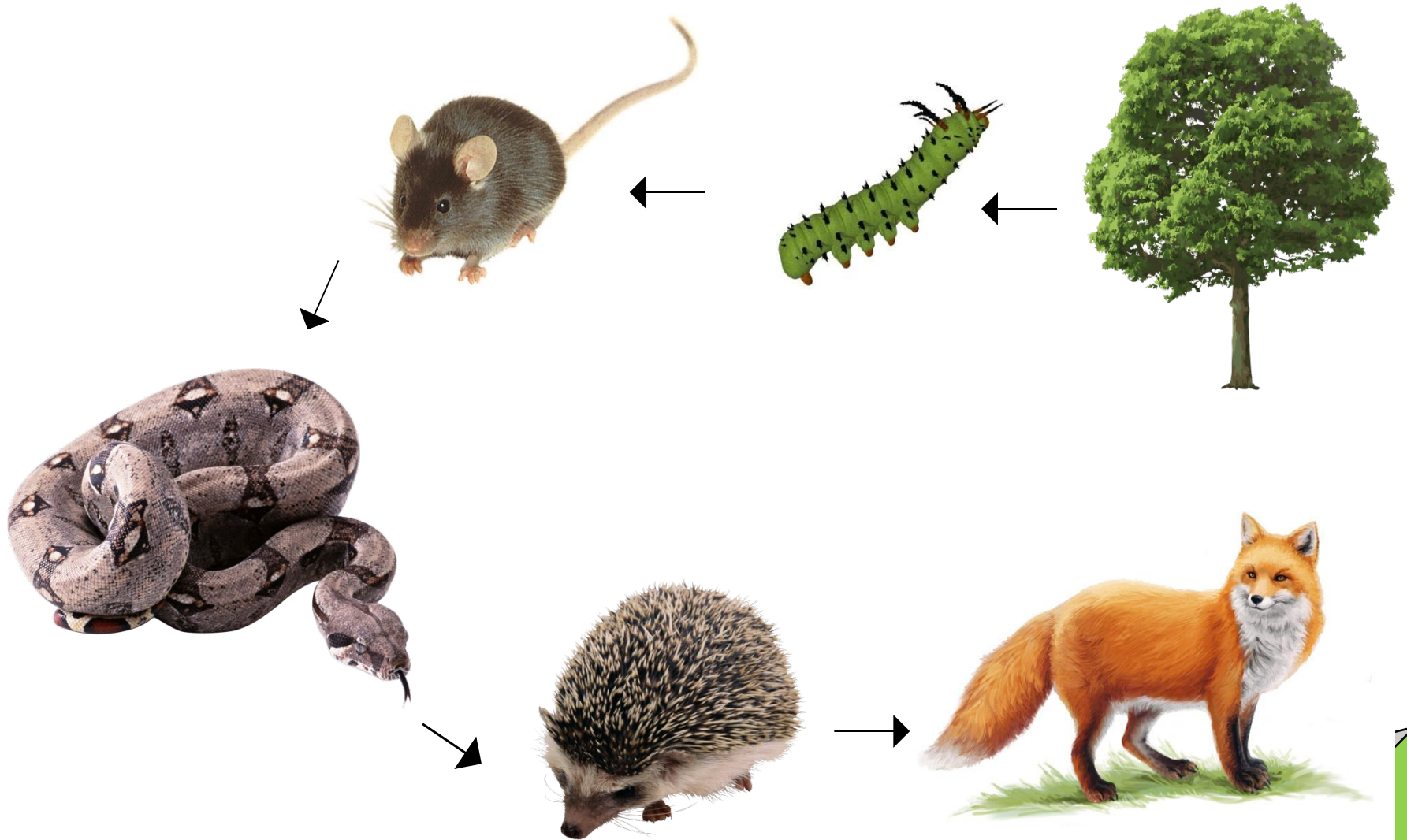
В природе всё взаимосвязано.



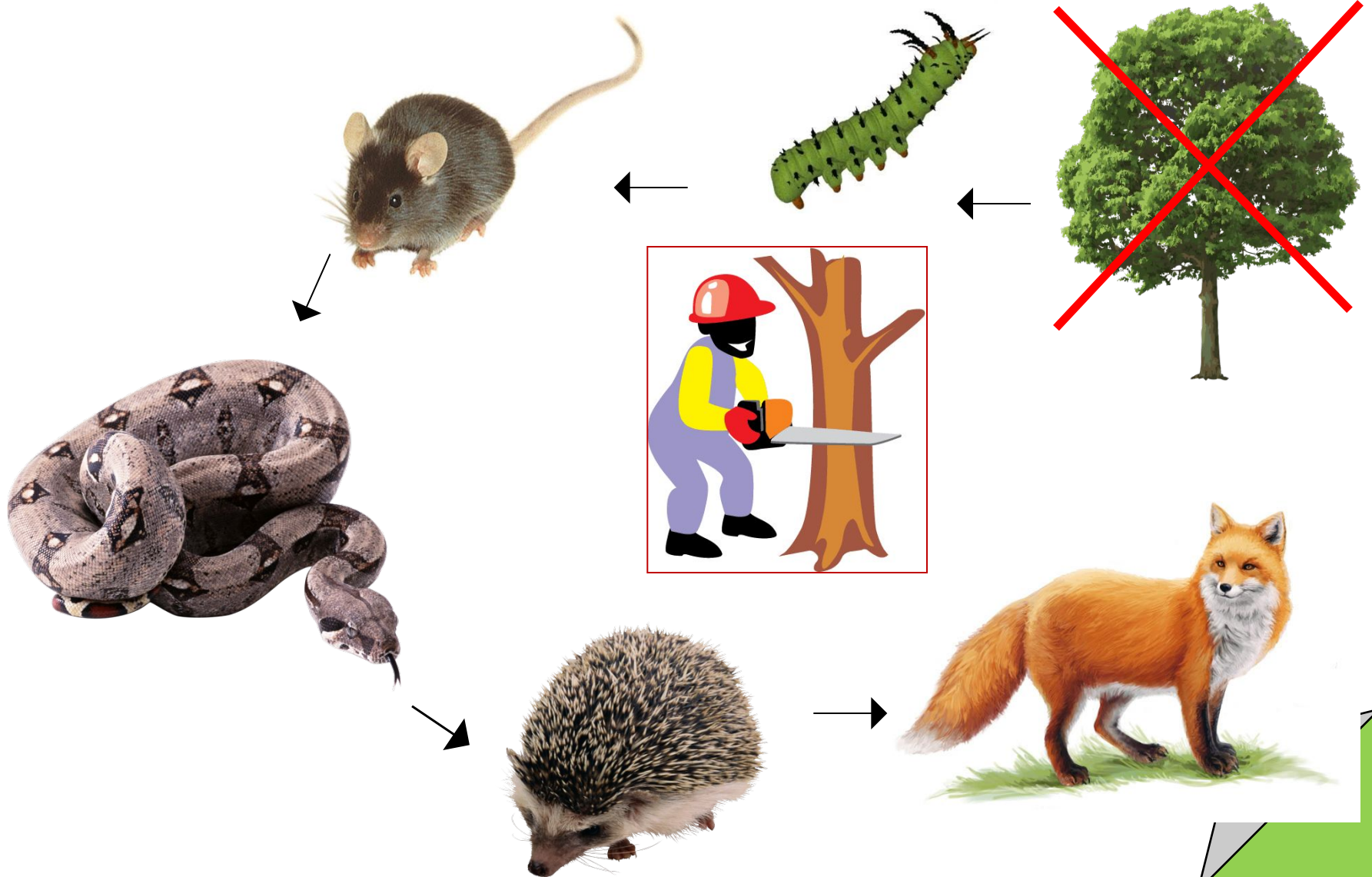
ЭКОСИСТЕМА — это
функциональное единство
живых организмов и среды
их обитания.



Исчезновение одного вида приводит к смерти других.



Исчезновение **одного вида** приводит к смерти других.



Задание 1. Опираясь на свои знания и наблюдения, составь свою логическую схему, показывающую последствия уничтожения одного конкретного вида растений или ЖИВОТНЫХ.

Задание 2. На основе составленной схемы объясни

смысл названия темы.

Отметь знаком «+» те положения, которые раскрывают её смысл:

- а) человек абсолютно зависим от природы;*
- б) человек является биологическим, т. е. природным, организмом;*
- в) созданная человеком искусственная среда никогда не заменит природу;*
- г) именно в природе человек черпает пищу, воду, тепло, свет, необходимые для выживания;*
- д) природа живая, она развивается, а человек легко может ее уничтожить.*

Семья учёных-биологов Пажитновых



ВОПРОСЫ:

1. С€ — это Дециметр или К€ — сантиметр?

2. Гд — это "Где" или "Где-то"?

3. Ка — это "Какая" или "Каково"?

4. Гд — это "Где" или "Где-то"?

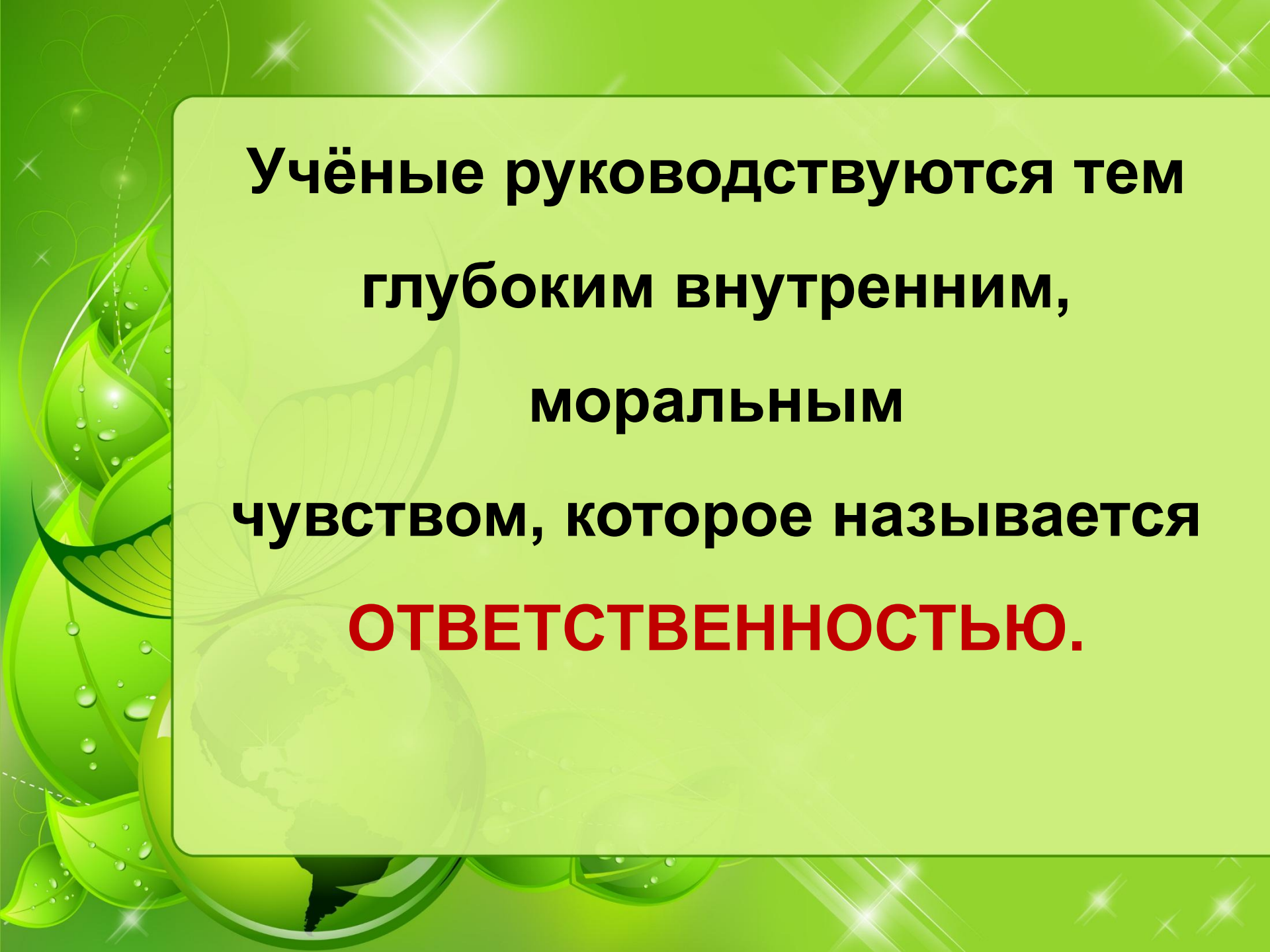
5. Че — это "Что" или "Чтобы"?

6. По — это "По" или "Поэтому"?

ЖИ

Семья учёных-биологов Пажитновых



The background is a vibrant green with a soft gradient. On the left side, there are stylized green leaves with water droplets. In the center, there is a faint, light green globe. The overall aesthetic is clean and modern, with a focus on nature and global themes. The text is centered and uses a bold, sans-serif font. The word 'ОТВЕТСТВЕННОСТЬЮ.' is highlighted in red.

**Учёные руководствуются тем
глубоким внутренним,
моральным
чувством, которое называется
ОТВЕТСТВЕННОСТЬЮ.**

ОТВЕТСТВЕННОСТЬ – это
обязанность человека отвечать
за свои поступки и действия,
а также их последствия.



Задание. Прочитайте
материал учебника на стр.
133 и попробуйте
нарисовать словесный
портрет ответственного
человека.

ОТВЕТСТВЕННЫЙ ЧЕЛОВЕК

**стремится
сделать что-то
доброе,
полезное**



**проявляет
заботу об
окружающих**

**испытывает
тревогу за
окружающих**

**старается заранее
предвидеть
последствия своих
поступков**

ВОПРОС.

Что значит относиться к природе по-человечески?



ЧЕЛОВЕЧЕСКОЕ
ОТНОШЕНИЕ к природе –
это ОТВЕТСТВЕННОЕ
ОТНОШЕНИЕ!



ПЛАН:

- 1. Что значит относиться к природе по-человечески.**
- 2. К чему приводит безответственность.**
- 3. Экологическая мораль.**

Задание. Из предложенного
списка человеческих качеств
выбери те, которые
свойственны человеку
безответственному.

Задание. Прочитайте на стр.

**136 учебника «Портрет
безответственного
человека» и сравните с
выбранными Вами
качествами.**

БЕЗОТВЕТСТВЕННЫЙ ЧЕЛОВЕК

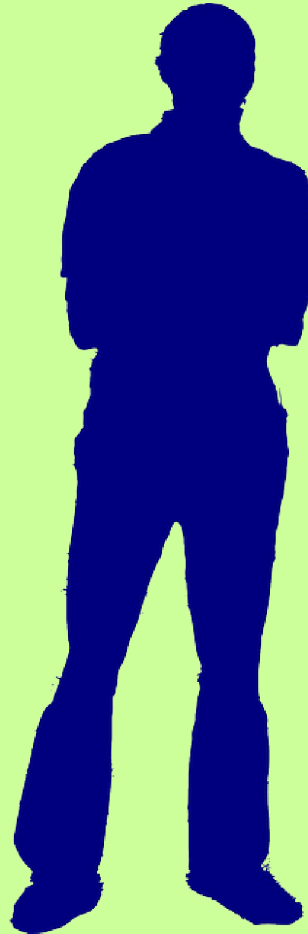
**Эгоист –
человек, любит
только себя**



**НЕ проявляет
заботу об
окружающих**



**Равнодушен к
судьбе
природы**



**Потребительское
отношение к
природе**



**Не думает о
последствиях
своих поступков**



**Глупый
(обладающий
слабым умом)**



ВОПРОС.

**К чему может привести
безответственное
поведение?**



Авария на Чернобыльской АЭС



Последствия аварии

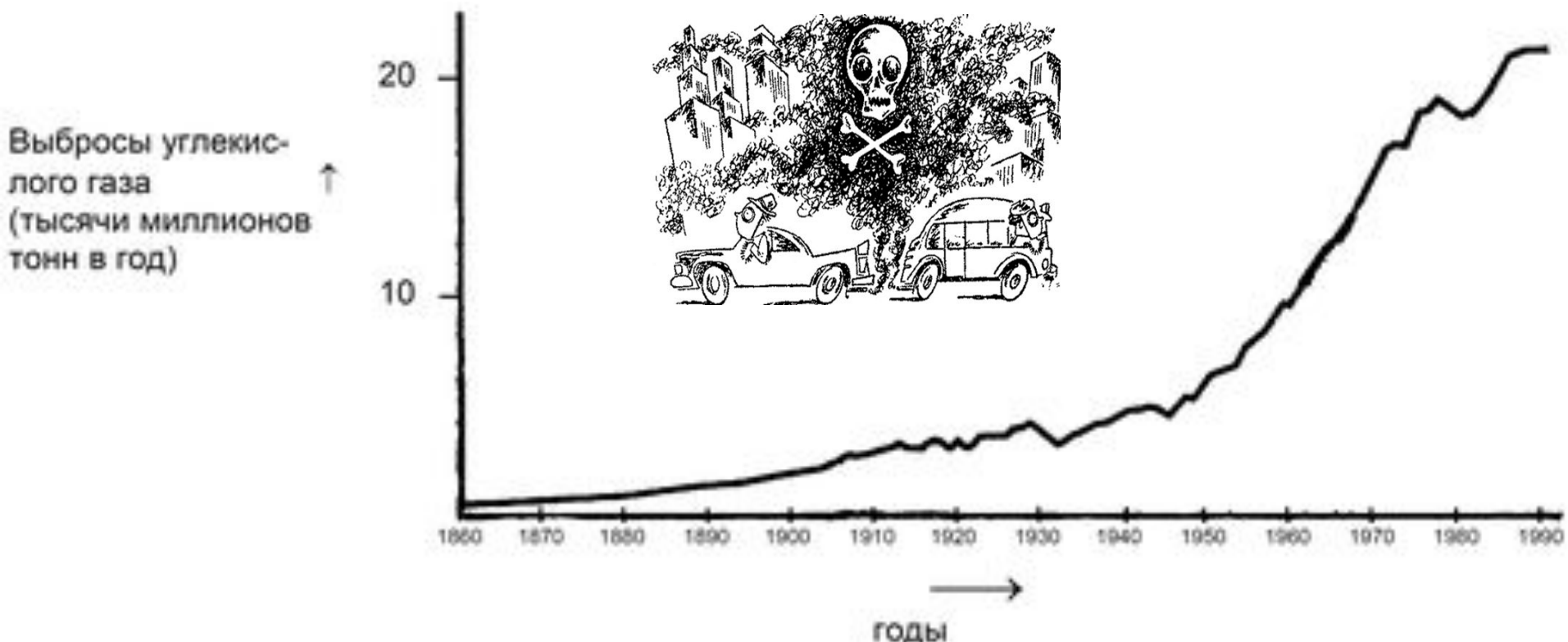
Гринпис и Международная организация «Врачи против ядерной войны» утверждают, что в результате аварии только среди ликвидаторов умерли десятки тысяч человек, в Европе зафиксировано 10 тыс. случаев уродств у новорождённых, 10 тыс. случаев рака щитовидной железы.



**Сакское озеро расположено у самого берега
Черного моря. Оно представляет собой
затопленное морскими водами устье двух
балок – Чеботарской и Чокракской,
отделенное от моря песчаной перепишью
длиной 3,24 км и шириной 650 м и около 2,2 м
выше уровня Чёрного моря.**



По сравнению с началом
прошлого века содержание
углекислого газа в атмосфере
Земли возросло на 30%,
причем 9% дали последние
30-40 лет.



Если количество углекислого газа
увеличится еще на 70%,
то температура воздуха повысится
на 2-4 градуса,
что приведет к таянию льдов.



Энергоресурсы Земли истощаются.
Их не хватит даже на
ближайшие 100 лет.



Вырубка лесов в 18 раз
превышает их прирост.



Один сантиметр чернозема
накапливается 300 лет,
а погибает за один год.



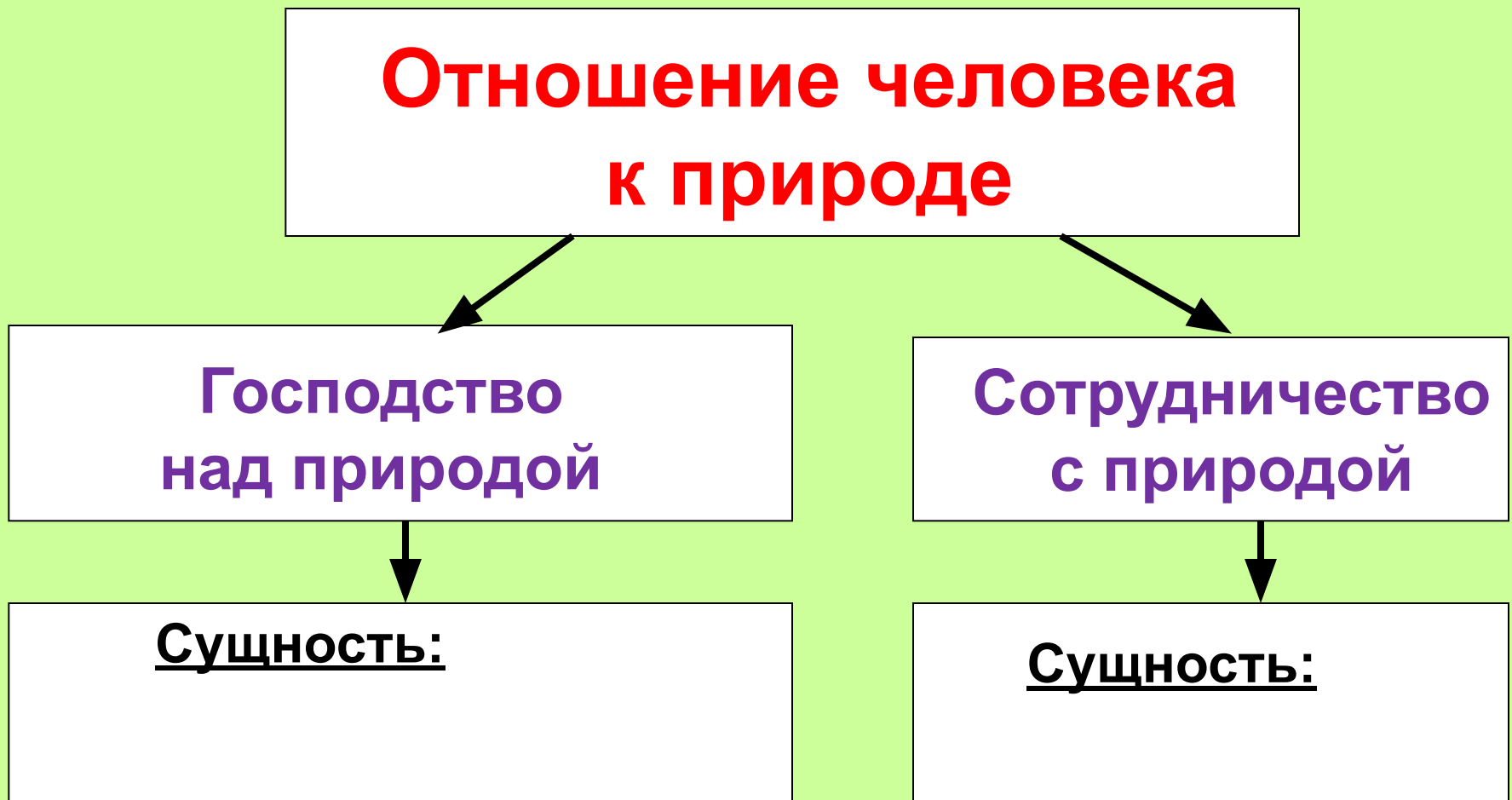


80% всех
болезней
вызваны
недобро-
качественно
й
питьевой
водой.

ПЛАН:

- 1. Что значит относиться к природе по-человечески.**
- 2. К чему приводит безответственность.**
- 3. Экологическая мораль.**

Задание. Прочитайте материал учебника
на стр. 136-137 и заполните схему.



Чему учит Велкое
Нельзя требовать
экологическое правило?

**у природы
больше,
чем она может**

БЕРЕГИТЕ НАШУ ЭКОЛОГИЮ



Что такое экологическая мораль?

**Экологическая мораль - это
правила доброго поведения.**



Три главных правила экологической морали
(страница 220):

1. Я лично несу ответственность за
сохранение природы.

2. Я не причиню зла живому – цветку, дереву,
птице, животному. И, конечно, человеку.

3. Я помогу любой жизни, которой могу
помочь, - цветку, дереву, птице, животному.
И, конечно, человеку.



Рис. 6. Пиктограммы экологической маркировки:

*а) знак "Зеленая точка"; б) знак "Голубой ангел"; в) знак экомаркировки ЕС;
г) знак "Белый лебедь", используемый в Скандинавских странах;
д) экокзнак Японии*

Правила работы в группе

1. Будьте внимательны друг к другу.
2. Активно участвуйте в обсуждении вопросов.
3. Прислушивайтесь к мнению товарищей.
4. Не стесняйтесь высказывать свое мнение.
5. Контролируйте свои действия.
6. Сделал сам – помоги другу!



Природные парки Волгоградской области:

- Волго-Ахтубинский (территории Светлоярского, Среднеахтубинского и Ленинского районов).
Площадь ≈ 1000 кв. км;
- Эльтонский (Палласовский район). Площадь = 900 кв. км;
- Донской (Иловлинский район). Площадь = 900 кв. км;
- Нижне-Хопёрский (Кумылженский район). Площадь = 1000 кв. км;
- Щербаковский (Камышинский район). Площадь = 320 кв. км;
- Цимлянский (Чернышковский район). Площадь ≈ 520 кв. км;
- Усть-Медведицкий (Серафимовичский район).
Площадь ≈ 800 кв. км.

Нижнехоперский



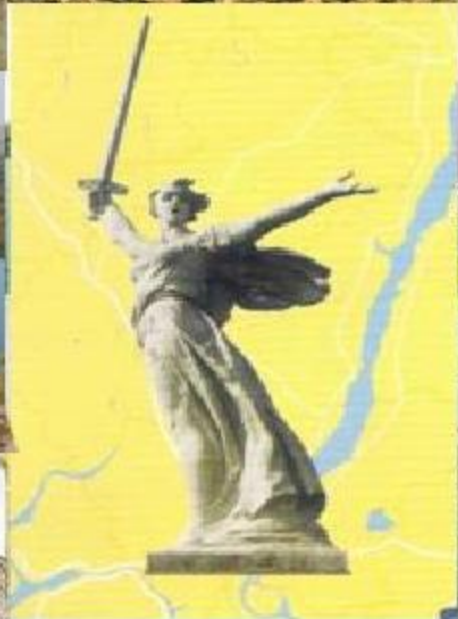
Щербаковский



Эльтонский



**Усть -
Медведицкий**



**Волго -
Ахтубинская
пойма**

Донской



**Цимлянские
пески**



Проблема урока:

**Что должен делать человек,
чтобы найти выход из
сложившейся ситуации? Как
должен вести себя по
отношению к природе?**

МЫ СТОЛЬ РАДИКАЛЬНО ИЗМЕНЯЛИ
НАШУ СРЕДУ, ЧТО ТЕПЕРЬ ДЛЯ ТОГО,
ЧТОБЫ СУЩЕСТВОВАТЬ В НЕЙ,
МЫ ДОЛЖНЫ ИЗМЕНИТЬ СЕБЯ.



В. НОРБЕРТ

ECO-ingen.net