

# Тула – город мастеров



Работу выполнила  
Ученица 5 «Б» класса  
МАОУ «Гимназия №10»  
Страхова Александра

**Ту́ла — город в России. Тула расположена на севере Среднерусской возвышенности на берегу реки Упы в 193 км к югу от Москвы. Протяжённость города с севера на юг — 30 км, с запада на восток — 25 км. Город-Герой (с 1976 года).**

**Тула впервые упоминается в Никоновской летописи XVI века под 1146 годом. На территории Тулы имеется более 300 объектов культурного наследия: это памятники архитектуры и градостроительства, истории, произведения монументального искусства, археологии.**

**Тула — это крупный промышленный, научный и культурный центр, важный железнодорожный узел, с численностью проживающих — 485 930 на 2016**



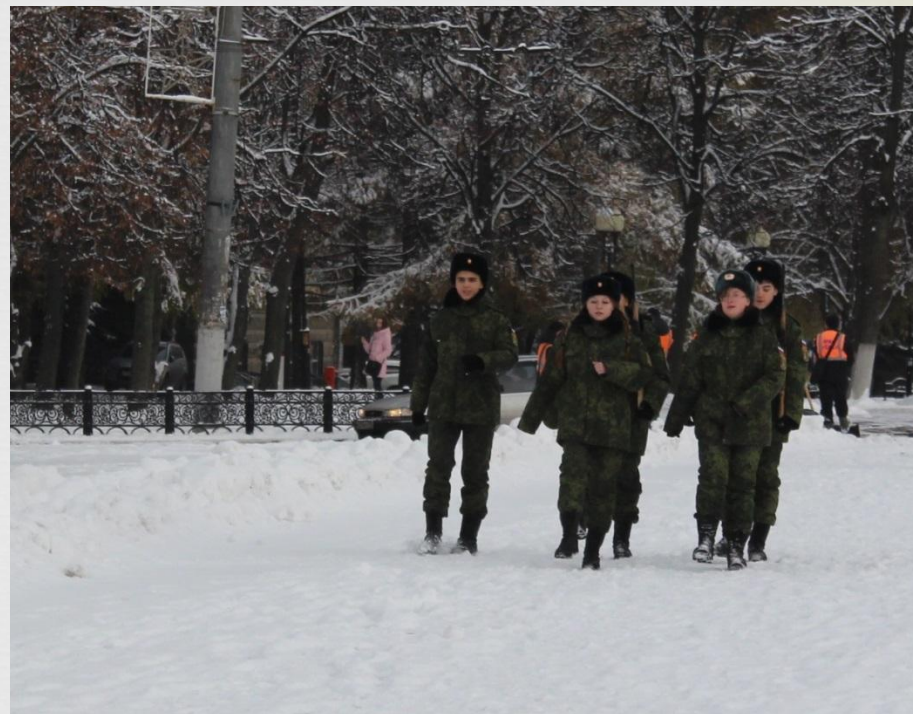


В Туле мы посетили  
памятник героическим  
защитникам Тулы в Великой  
Отечественной войне  
который находится на  
площади Победы.  
Он был установлен в 1968  
году





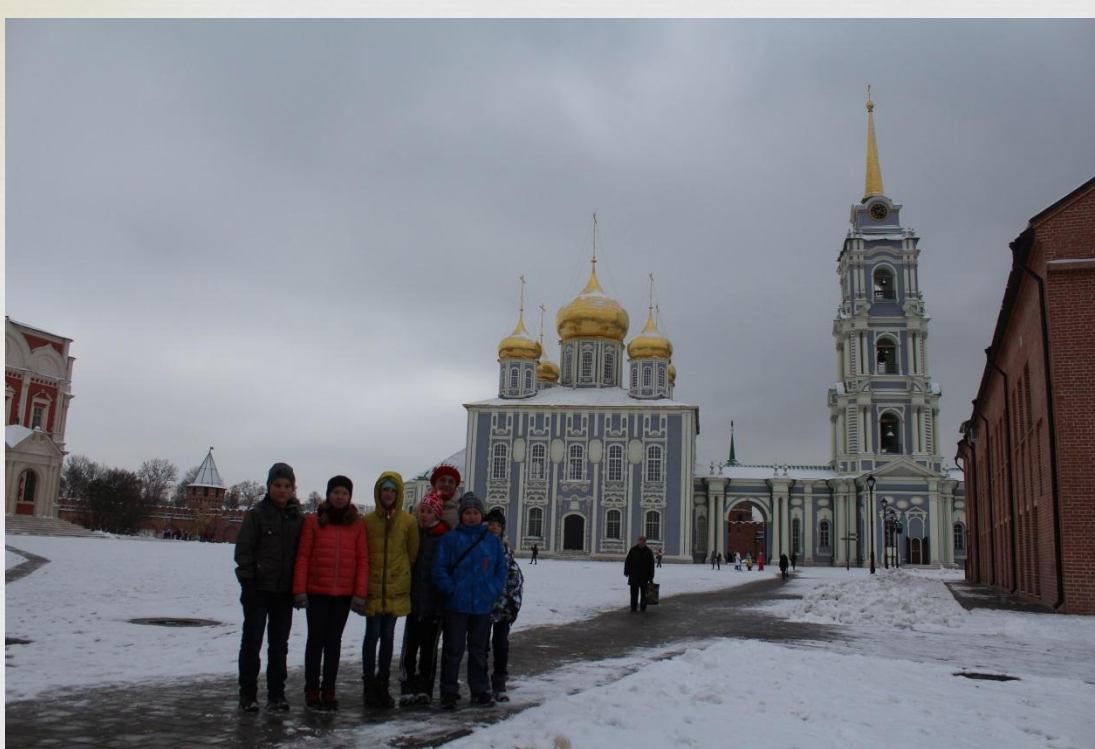
Наблюдали, как  
происходит смена  
почетного караула





# Затем мы отправились в Тульский кремль





Там мы узнали  
об его истории  
и прогулялись  
по территории

Схема расположения объектов на территории музея «Тулский кремль» Условные обозначения





Тульский пряник – разновидность печатного пряника.

Как правило, тульский пряник имеет вид прямоугольной плитки или плоской фигуры, глазированной сверху. Сейчас чаще всего содержит начинку из повидла



Пряники известны в Туле с XVII века. Первое упоминание о тульском прянике содержится в писцовой книге 1685 года.

Мы посетили мастер – класс по росписи имбирного пряника



Мы очень  
старались и вот,  
что из этого  
получилось!









«СТАРАЯ ТУЛЬСКАЯ АПТЕКА», известная жителям города с середины XIX века.

Дом № 27 по проспекту Ленина был построен в конце XVIII века.

Приблизительно в середине XIX века его владельцем стал коллежский советник, магистр фармации Фердинанд Георгиевич Белявский. Он открыл здесь свою аптеку, ставшую одной из самых популярных в городе.

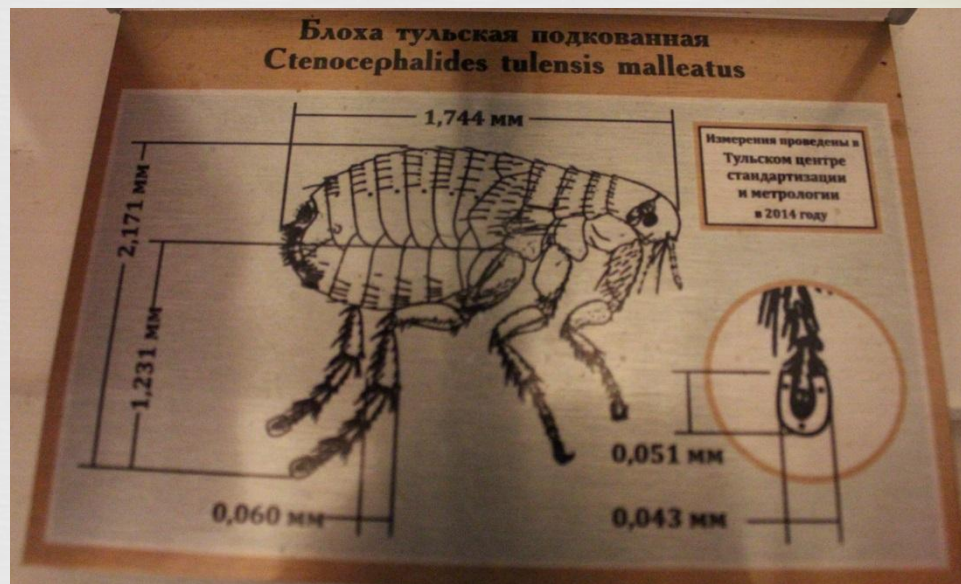


Исследования и анализы разного рода, практические занятия по различным фармацевтическим дисциплинам, вскрытия и судмедэкспертиза, изготовление лекарств - всем этим занимались провизоры и фармацевты, когда-то служившие здесь.

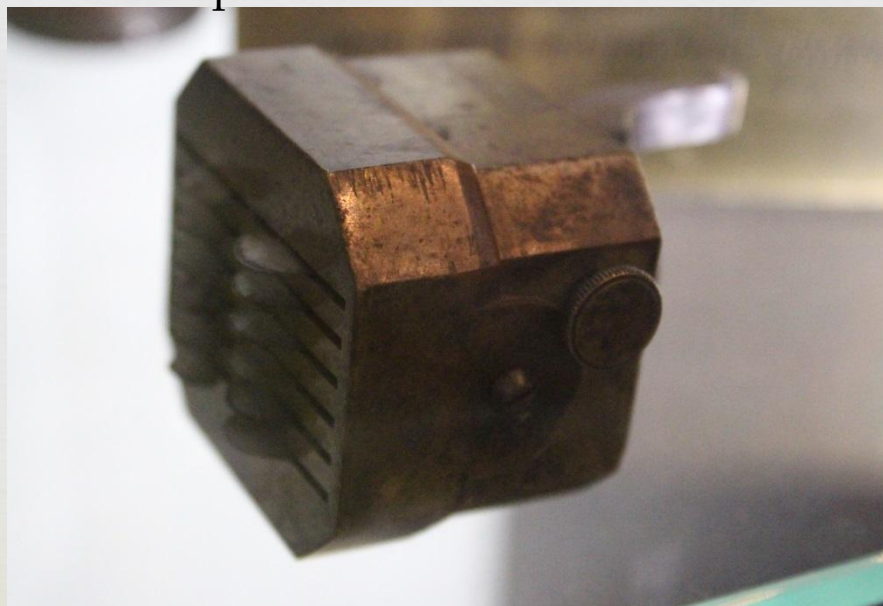




Набор по  
офтальмологии



Блоха тульская  
подкованная



Аппарат для проведения  
кровопускания



Сейф для хранения препаратов





В Старой тульской аптеке мы посетили мастер-класс: "ТАЙНЫ ПАРФЮМЕРИИ" - составление ЭКСКЛЮЗИВНОЙ КОМПОЗИЦИИ на ОСНОВЕ

В аптеках века минувшего продавалась парфюмерная и косметическая продукция.

Мы узнали, как и из чего делаются духи и одеколоны и сами изготовили парфюмерную композицию.





Ясная Поляна – усадьба в Тульской области, основанная в XVII веке и принадлежавшая сначала роду Карцевых, затем роду Волконских и Толстых.

В ней 28 августа (9 сентября) 1828 родился Лев Николаевич Толстой, здесь он жил, творил, здесь же находится его могила.





В Ясной поляне мы посетили дом писателя, прогулялись по усадьбе и навестили его могилу





# Немного полюбовались тульскими самоварами





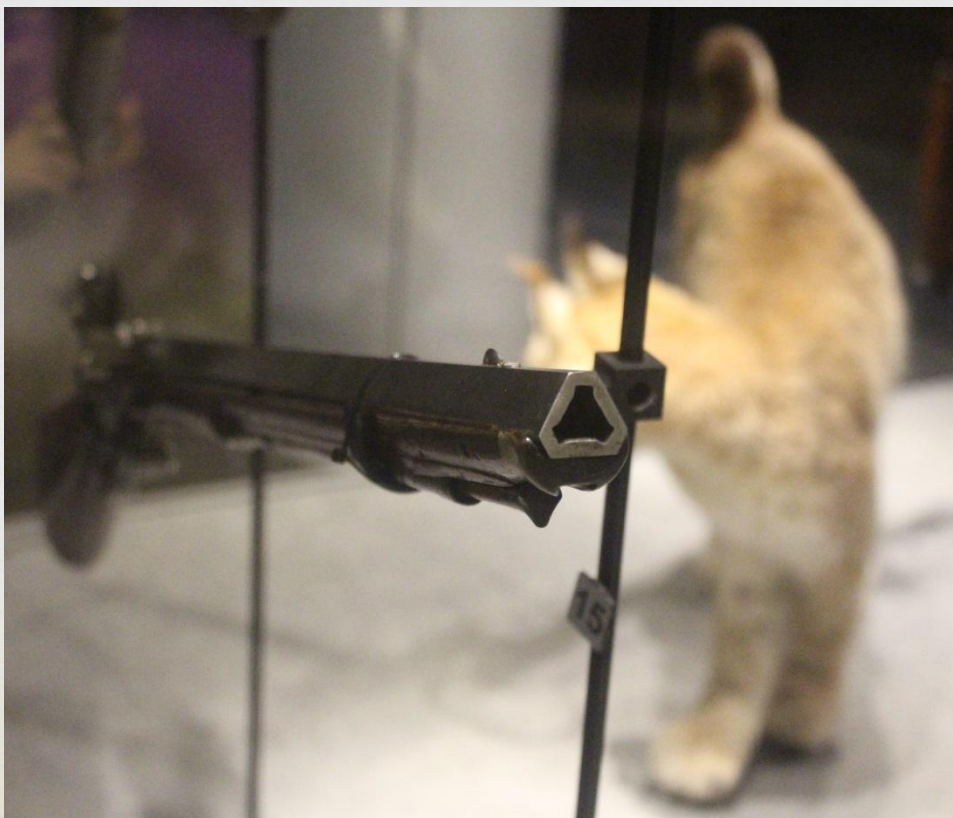
Наше путешествие по Туле завершилось  
посещением Тульского государственного музея  
оружия



Один из старейших музеев России. Новое здание  
торжественно введено в эксплуатацию в марте 2012  
года



В музее мы посмотрели коллекции огнестрельного и холодного оружия с XIV века. И увидели редкие образцы.







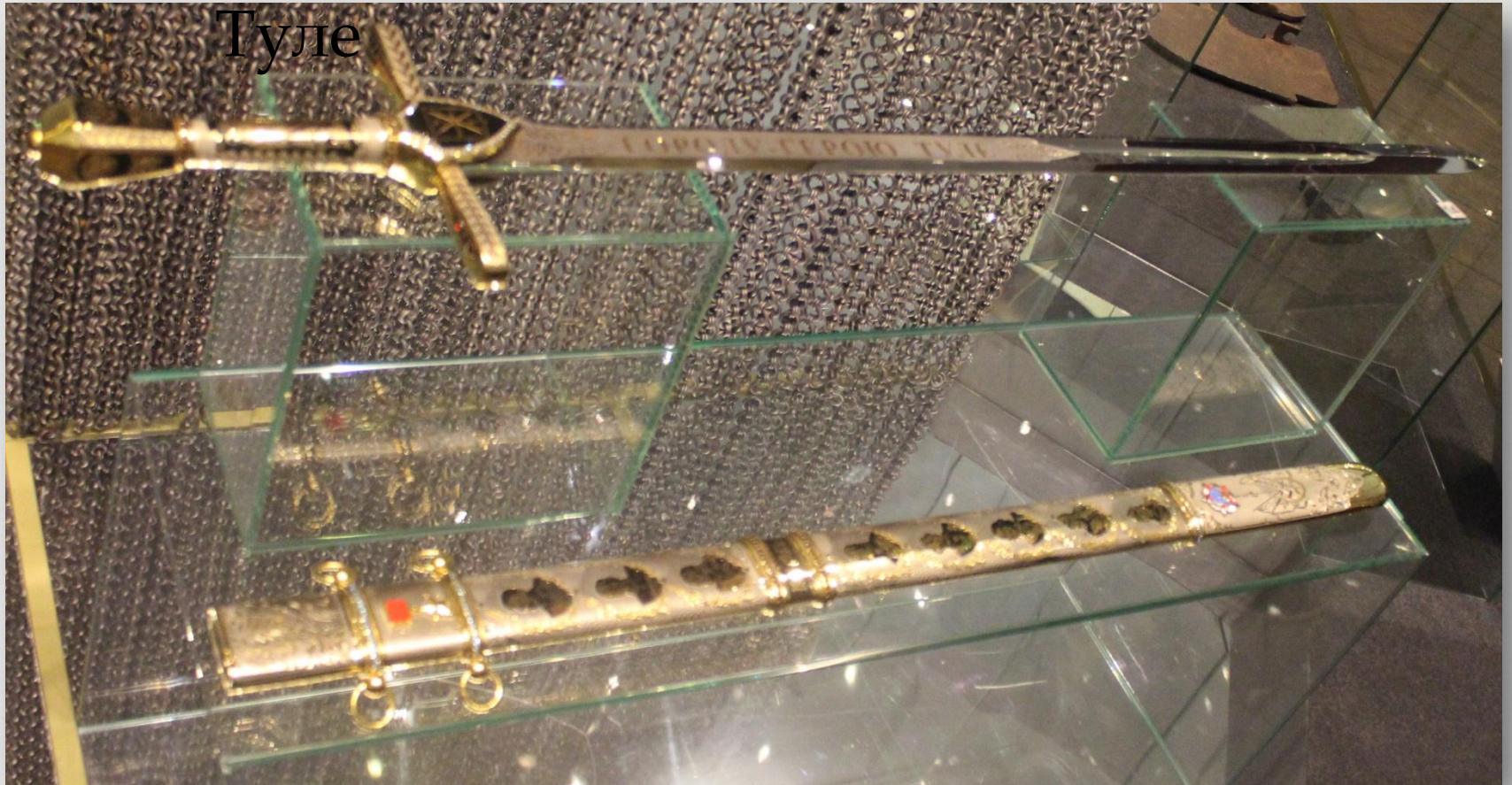
Винтовка драгунская образца 1870  
года





# «Меч Победы» городу-герою

Туле



Меч украшен растительным орнаментом: гранатом – символом пролитой крови – и топазом – символом мира. На клинке нанесена дарственная надпись (Городу-герою Туле) и слова полководца Александра Невского: «Кто с мечом к нам придёт, тот от меча и погибнет».



Музей нам очень  
понравился!!!

Министерство культуры Российской Федерации  
Российское военно-историческое общество  
Тульский государственный музей оружия

# НОВАЯ ПОСТОЯННАЯ ЭКСПОЗИЦИЯ ТУЛЬСКОГО ГОСУДАРСТВЕННОГО МУЗЕЯ ОРУЖИЯ

«История стрелкового и холодного оружия  
с XIV века до современности»

(первый и второй экспозиционные уровни)

Инновационный подход к представлению  
уникальной коллекции оружия.





И Тула удивила своими «сокровищами»!!!

