

Проблемы и перспективы развития Восточной Сибири

Урок географии в 9-м классе

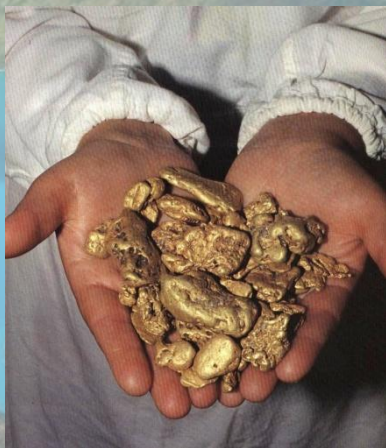


Ангеловская Т.В. - учитель географии
МБОУ Ильинский УВК

Восточная Сибирь



Проблемы освоения Восточной Сибири.





Проблемы региона.

1. Вся Сибирь в понимании жителей центральных областей - это периферия. Поэтому неудивительно отношение к ней как к сырьевому придатку.
2. Слабо развитая транспортная инфраструктура затрудняет добычу полезных ископаемых и делает ее гораздо дороже.
3. Сейчас крайне актуальна проблема оттока населения из региона. Суровый климат, удаленность от административного центра страны и другие факторы способствуют переезду людей в более западные и южные части.
4. Из-за огромного количества горнодобывающих комплексов и предприятий по обработке в настоящее время остро стоят экологические проблемы Восточной Сибири. Этому также способствует изношенность основных фондов, неразумное управление ресурсами, а также накопленный ущерб, нанесенный за предыдущие десятилетия.



7. Проблемы и перспективы

В Восточно-Сибирском районе присутствует
имеют место быть следующие проблемы:

- Экологические
- Нехватка трудовых ресурсов
- Затруднение хозяйственной деятельности в
природных условиях

Поэтому население
крупных городов, где
проживает основная
часть горожан,
особенно нуждается в
туристско-
рекреационном
отдыхе для
восстановления своих
сил и здо

Помимо этого, в В
деятельности, ро
усилившимися пр

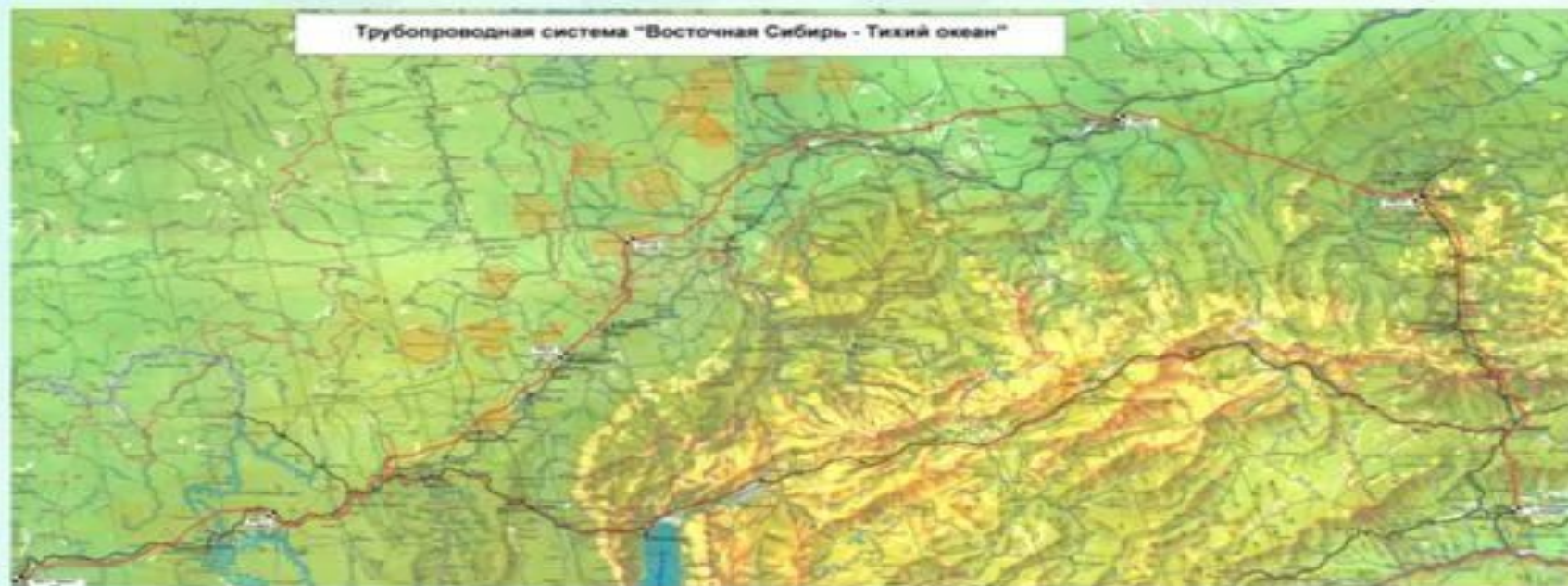
Также в условиях рыночной экономики туристско-
рекреационная деятельность может стать одной из
высокодоходных отраслей народного хозяйства. Поэтому
очень важно здесь создать сеть местных курортов; это
сделает курортное лечение более доступным для населения
этого и близлежащих регионов, избавит его от отрицательной
реакции на акклиматизацию и от обострения хронических
заболеваний, неизбежных при дальних поездках на оздоровительное
лечение.



ПЕРСПЕКТИВЫ РАЗВИТИЯ

Восточная Сибирь - Тихий океан
Трубопроводная система «Восточная Сибирь – Тихий океан (ВСТО)» – соединяет нефтяные месторождения Западной и Восточной Сибири с нефтеналивным портом Козьмино в заливе Находка и нефтеперерабатывающим заводом под Находкой.

Один из ТПД Центра дистанционного образования ТюмГНГУ расположен в г. Находке, Приморского края.



Трубопроводная система "Восточная Сибирь - Тихий океан"

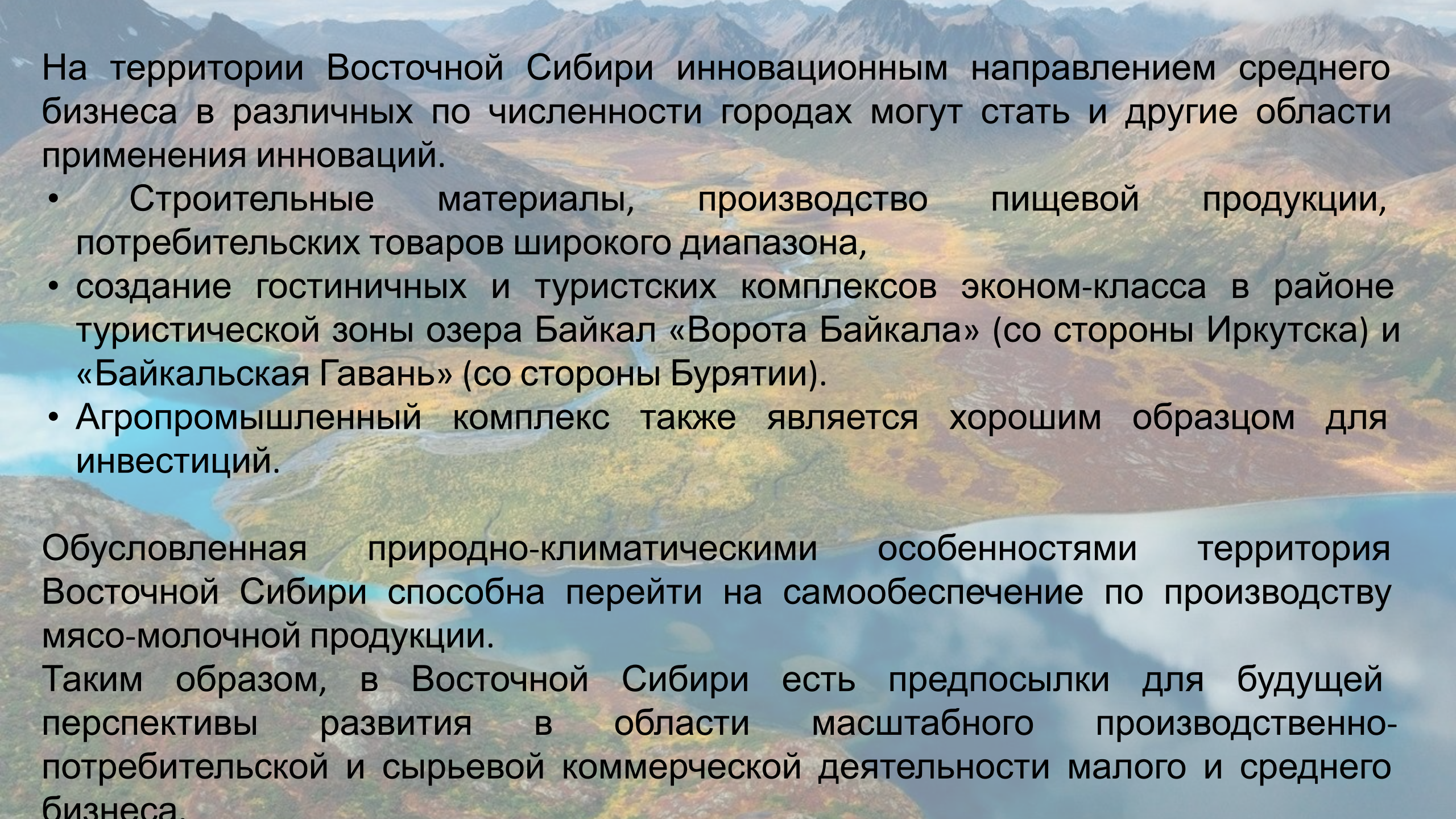
Пути решения

Восточная Сибирь, проблемы которой, как и ее территория, огромны, нуждается в инвестициях, причем не только в добывающую, но и в обрабатывающую промышленность. Несмотря на то что на примере региона прекрасно виден принцип разделения труда, слишком дорого и неэффективно привозить многие продукты, которые можно производить и здесь, из центральных областей.

Развитие инфраструктуры, организация удобных систем здравоохранения и образования, создание новых рабочих мест позволили бы приостановить отток человеческих ресурсов, в том числе и квалифицированных кадров, которые уже слишком сложно удержать на месте надбавками и льготами.

Кроме того, решение этого вопроса позволило бы в более полной мере реализовать рекреационный потенциал, пока же немногие туристы хотят ехать сюда. Слишком уж далека, сурова и негостеприимна Восточная Сибирь.



An aerial photograph of a vast mountain range with a large lake in the foreground. The mountains are rugged and covered in sparse vegetation, with some areas appearing brown and others green. The lake is a deep blue color, reflecting the sky. The overall scene is a natural, scenic landscape.

На территории Восточной Сибири инновационным направлением среднего бизнеса в различных по численности городах могут стать и другие области применения инноваций.

- Строительные материалы, производство пищевой продукции, потребительских товаров широкого диапазона,
- создание гостиничных и туристских комплексов эконом-класса в районе туристической зоны озера Байкал «Ворота Байкала» (со стороны Иркутска) и «Байкальская Гавань» (со стороны Бурятии).
- Агропромышленный комплекс также является хорошим образцом для инвестиций.

Обусловленная природно-климатическими особенностями территория Восточной Сибири способна перейти на самообеспечение по производству мясо-молочной продукции.

Таким образом, в Восточной Сибири есть предпосылки для будущей перспективы развития в области масштабного производственно-потребительской и сырьевой коммерческой деятельности малого и среднего бизнеса.

Составьте сравнительную характеристику регионов Сибири используя следующий план:

1 Состав района;

2. ЭГП района;

3. Природные условия и ресурсы;

4. Население и трудовые ресурсы;

5. Хозяйство

- отрасли специализации;
- Территориальная структура хозяйства;
- Промышленные узлы;
- ТПК

6. Города;

7. Проблемы и перспективы развития.

Домашнее задание

§ _

