

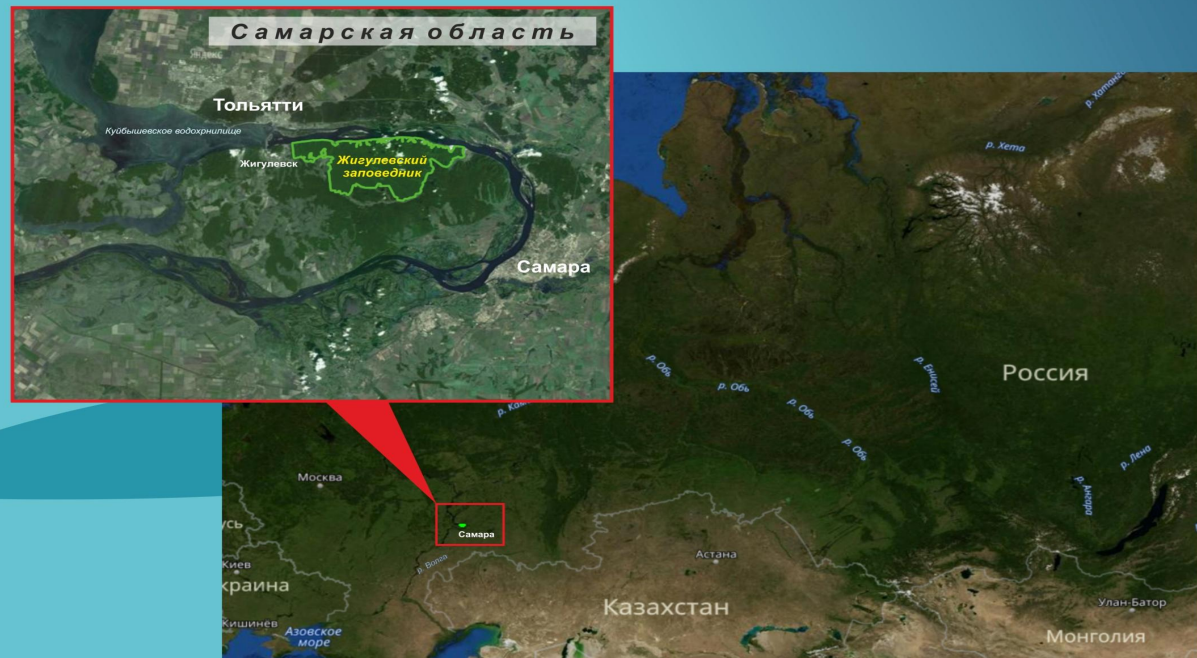


Концепция развития познавательного туризма на территории Жигулёвского государственного природного биосферного заповедника имени И.И. Спрыгина

Преимущество расположения Жигулёвского заповедника

Жигулёвский заповедник расположен в центре Самарско-Тольяттинской агломерации одной из крупнейших в России. В целом Самарская область имеет выгодное географическое расположение, положительно сказывающееся на росте числа туристов. Серьезным толчком к увеличению туристической привлекательности региона стало проведение в Самаре Чемпионата мира по футболу FIFA 2018, а Жигулёвский заповедник был рекомендован болельщикам для посещения. Переломным для увеличения числа экскурсантов (в 2012 году в 6 раз, 2019 – в 28 раз) на территории Жигулёвского заповедника стал 2012 год, когда было завершено обустройство пешеходной части экскурсионного маршрута «Стрельная гора» (выделено из федерального бюджета 8,7 млн. руб., окупаемость составила 3 года). В том же году этот маршрут признан лучшим в Самарской области.

Таким образом, обустройство туристской инфраструктуры – залог предоставления качественных услуг туризму.



Содержание и описание концепции развития

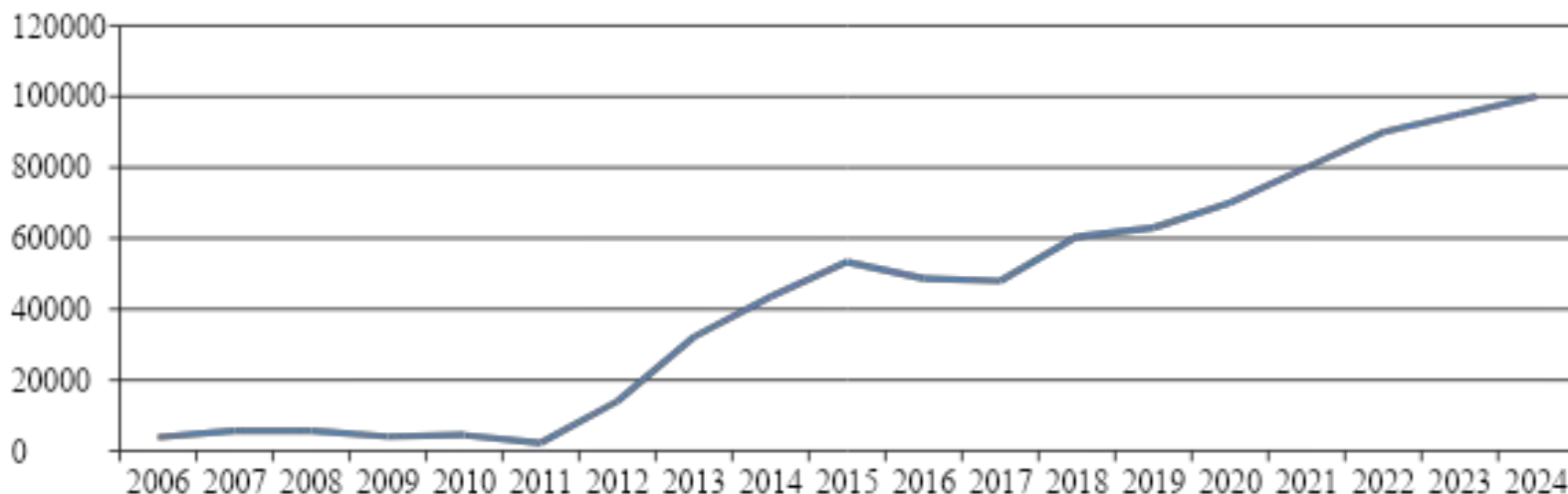
Развитие познавательного туризма в заповеднике происходит по следующим направлениям:

- Обустройство экскурсионно-познавательного комплекса «**Бахилова Поляна**».
- Благоустройство экскурсионных маршрутов «**Стрельная гора**» и «**Каменная Чаша**».

Цель концепции: Определение основных векторов развития познавательного туризма на территории Жигулёвского заповедника для формирования у широких слоев общества понимания современной роли особо охраняемых природных территорий в сохранении биологического и ландшафтного разнообразия как основы биосферы, природного и связанного с природой культурного наследия, а также их места в социально-экономическом развитии регионов.

Целевой показатель качества реализации концепции: увеличение количества экскурсантов на территории заповедника за счет привлечения жителей и гостей Самарской области, посещающих экскурсионные и историко-культурные объекты, в том числе, расположенных за пределами заповедника.

Динамика числа экскурсантов, чел.



Сводная таблица стоимости предполагаемых работ

№	Мероприятия	Млн. руб. по годам реализации					
		2019	2020	2021	2022	2023	2024
1	Экскурсионно-познавательного комплекса «Бахилова Поляна»:						
	Обустройство детской спортивно-игровой площадки	0,5					
	Завершение строительства «Островка особо полезной территории» (ООПТ)		1,5				
	Проектирование и строительство визит-центра «Бахилова Поляна»		2,0	18,0			
	Строительство высотной канатной экологической тропы «Путешествия Сони»			3,5			
	Установка забора по периметру комплекса и обустройство входной группы (4,9 км)		4,0	4,0			
	Благоустройство территории комплекса (тропиночная сеть, освещение и т.п.)		1,0	1,0	1,0		
	Итого	0,5	8,5	27,0	1,0		
2	Экскурсионный маршрут «Стрельная гора»:						
	Обустройство нового пешеходного участка (540 м)		9,8				
	Строительство визит-центра «Стрельная гора» с совмещением функций КПП		2,5				
	Проектирование и капитальный ремонт автомобильной дороги		2,0	25,0			
	Итого		14,3	25,0			
3	Пешеходный экскурсионный маршрут «Каменная Чаша»						
	Обустройство маршрута	0,15	1,0	1,9			
	Итого		1,0	1,9			
	Всего	0,65	23,8	53,9	1,0		

Экскурсионно-познавательный комплекс «Бахилова Поляна»



В с. Бахилова Поляна располагается центральная усадьба заповедника, в непосредственной близости к трассе (всего 500 м), ведущей к популярным туристическим объектам в северной части Самарской Луки.

Создание экскурсионно-познавательного комплекса «Бахилова Поляна» сделает его научным, туристическим и эколого-просветительским центром федерального, регионального и местного значения.

В рамках реализации данного комплекса планируются работы: строительство и благоустройство.



Детская спортивно-игровая площадка.
Готов проект и смета.
Стоимость 500 тыс. руб.



Экологическая тропа (200м)
Оснащённая интерактивными элементами, объемными фигурами животных.
Стоимость 1 млн. руб.



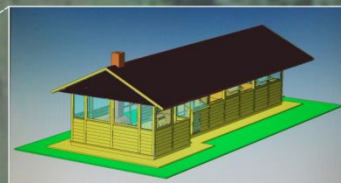
Вольерный комплекс «Городок барсуков».
Введен в эксплуатацию.



Усадьба заповедника



Визит-центр «Бахилова Поляна». Предполагается интерактивный природный музей, конференц-зал, лаунж-зона, сувенирная лавка. Готов фор-эскизный проект. Ориентировочная стоимость 20 млн. руб.



Беседка «ООПТ», оборудованная для приготовления и приёма пищи.
Готов каркас и крыша.
Стоимость 2,5 млн. руб.



Высотная канатная туристическая тропа
Стоимость 3,5 млн. руб.

Экскурсионно-познавательный комплекс «Бахилова Поляна»

В рамках развития экскурсионно-познавательного комплекса «Бахилова Поляна» необходимо следующее благоустройство инфраструктуры:

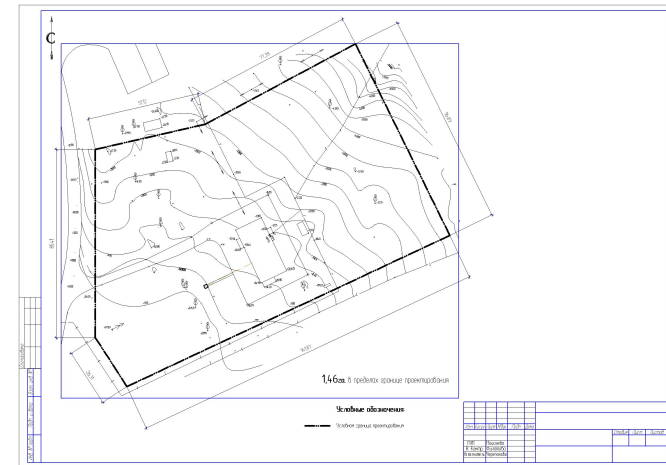
- Установка забора по всему периметру

Ориентировочная стоимость: 8 млн. рублей

- Благоустройство территории комплекса включающие в себя озеленение, освещение, мощение дорожек, изготовление и установка скамеек, обустройство автомобильной стоянки, туалета и места для сбора мусора

Ориентировочная стоимость: 3 млн. рублей

Благоустройств



Экскурсионный маршрут «Стрельная гора»

Обустройство нового пешеходного участка, протяженностью 540 м, вдоль автодороги

Основным объектом посещения Жигулёвского заповедника и единственным доступным горным маршрутом является «Стрельная гора». Благодаря уникальному техническому решению (железному настилу на сваях, смотровыми площадками с перилами и сиденьями для отдыха) является единственным в Самарской области безопасным горным маршрутом, в том числе для лиц с ограниченными физическими возможностями.

На данный момент маршрут оборудован двумя парковками: автомобильной - непосредственно у начала пешеходной тропы и автобусной, которая располагается в 600 метрах до начала металлического настила. Организованные экскурсанты, приехавшие на автобусах, вынуждены идти по проезжей части, что не безопасно. Строительство нового пешеходного участка позволит разделить потоки экскурсантов на легковых автомобилях и пешеходов и сделать его БЕЗОПАСНЫМ!

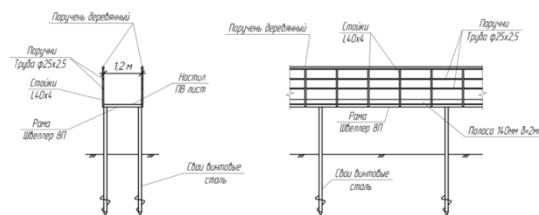
Реализация по проектно-сметной документации 9,8 млн. рублей



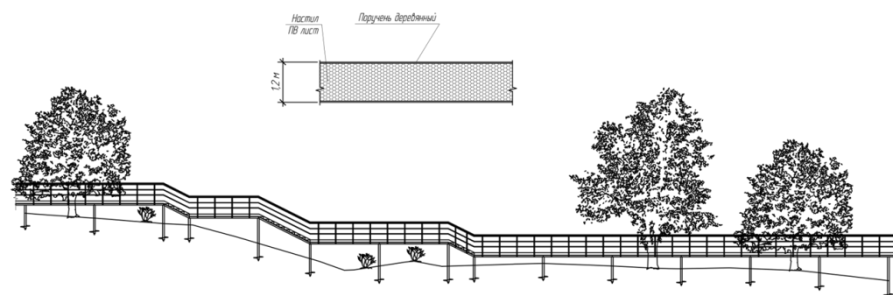
План пешеходной тропы

Поперечный вид

Продольный вид



Вид в плане



Описание работ.

Эскизный проект одобрен Методической группой при Департаменте государственной политики и регулирования в сфере охраны окружающей среды Минприроды России.

Протяженность тропы 540 м, ширина тропы 1,2 м. Трасса тропы проходит по северному склону Жигулевских гор и спроектирована таким образом, что ни одно дерево не попадает на её линию. На протяжении тропы будут оборудованы две смотровых площадки. Конструкцию предлагается выполнить аналогично с существующей пешеходной частью экскурсионного маршрута (металлический каркас на винтовых сваях с деревянными перилами).

Экскурсионный маршрут «Стрельная гора»

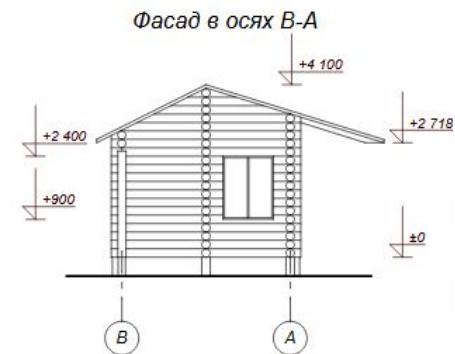
Строительство визит-центра «Стрельная гора» с совмещением круглосуточного и круглогодичного контрольно-пропускного пункта (КПП)

Нахождение действующего КПП в границах населенного пункта несет ряд проблем:

- невозможность строительства парковочной стоянки,
- образование транспортных заторов на сельской дороге,
- жалобы и недовольство со стороны местного населения.

Все эти проблемы отрицательно сказываются на имидже заповедника.

Стоимость по проектно-сметной документации 2,5 млн. рублей



Описание работ.

Визит-центр ($S 20m^2$) представляет собой сооружение, построенное из оцилиндрованного бревна, установленного на металлическом каркасе и сваях. Обустройство мест общего пользования.

Экскурсионный маршрут «Стрельная гора»

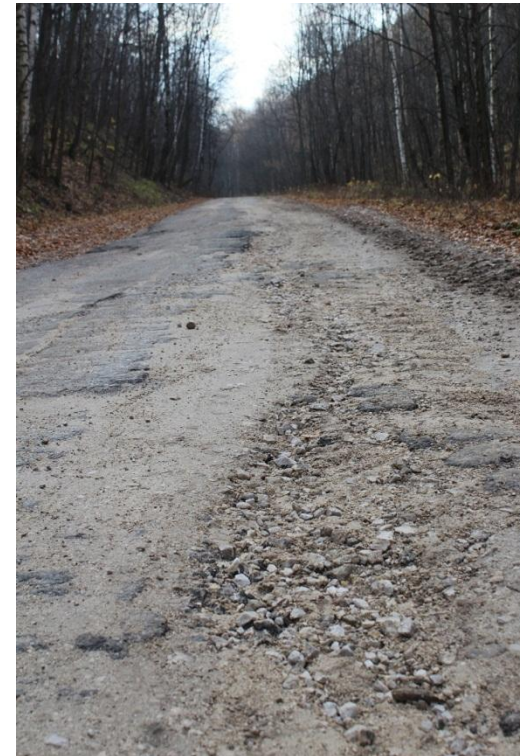
Проектирование и капитальный ремонт автомобильной дороги с возможностью эксплуатации маршрута круглогодично.

Дорога протяженностью 8 км, ведущая к началу маршрута была построена ещё в 1943 г. Асфальт сохранился лишь на отдельных участках дороги. Заповедник ежегодно выполняет работы по выравниванию и отсыпке дороги щебнем. Но этого явно недостаточно в долгосрочной перспективе. В 2018 г. было проведено анкетирование посетителей маршрута. 95% опрошенных в пожеланиях написали: «улучшить качество дороги». Капитальный ремонт дороги также позволит использовать маршрут круглогодично.

Описание работ.

Разработка проектно-сметной документации. Капитальный ремонт дороги.

**Ориентировочная
стоимость затрат: 25 млн.
рублей**



Экскурсионный маршрут «Каменная»

Маршрут не благоустроен

Единственный круглогодичный, полностью пеший экскурсионный маршрут заповедника. Его протяжённость 4 км.

Является паломническим, т.к. ведет к часовне и роднику «Каменная Чаша».

Проход через перевал, находящийся по пути следования, в плохую погоду опасен из-за большого риска падения и скольжения по сырой почве.

Плановая стоимость работ 2,9 млн. рублей



Проход через перевал

Входная группа сегодня



Входная группа в эскизе



Описание работ:

При подъеме и спуске через перевал требуется установка перил и оборудование мест для отдыха. Для увеличения потока экскурсантов организованными группами необходимо развитие инфраструктуры на входной группе маршрута: площадка для стоянки, санитарные зоны, места для отдыха, информационные аншлаги.