

SportTex

ПОСТАВЩИК ПЕРЕДОВЫХ ТЕХНОЛОГИЙ НА ПРОИЗВОДСТВА "ПОД КЛЮЧ"

НАША КОМПАНИЯ СЕГОДНЯ



SportTex — единственный на российском рынке поставщик комплексных технологических решений для швейных и промышленных производств.



НАША ИСТОРИЯ

1996 - Основание компании. Поставка тканей.

2000 - SportTex - единственный на российском рынке поставщик комплексных решений для спортивной и outdoor индустрии.

2009 - Открытие представительства в Санкт-Петербурге

2014 - SportTex - официальный дистрибьютер в России магнитно-механической фурнитуры FIDLOCK.

2015 - Компания стала членом РОГ.

2016 - Начало сборки и производства собственного высокотехнологичного оборудования на заводах в России.

2017 - Участие в выставке ISPO (Германия) в составе "Российской деревне" при поддержке МинПромТорга и РОГ, где компания получила высокую оценку своей деятельности лично от заместителя Министра Евтухова В.Л.



**БЕЗНИТОЧНЫЕ ТЕХНОЛОГИИ
В ПРОИЗВОДСТВЕ ГОРОДСКОЙ И
СПОРТИВНОЙ ОДЕЖДЫ**

**ФУНКЦИОНАЛЬНАЯ
СОВРЕМЕННАЯ ФУРНИТУРА**



ЭКОНОМИЧЕСКАЯ
ДОСТУПНОСТЬ



ОТСУТСТВИЕ
ПРОКОЛОВ



НЕ НУЖНЫ НИТКИ,
ИГОЛКИ, ШПУЛЬКИ И Т.Д.

ПРЕИМУЩЕСТВА БЕЗНИТОЧНЫХ ТЕХНОЛОГИЙ



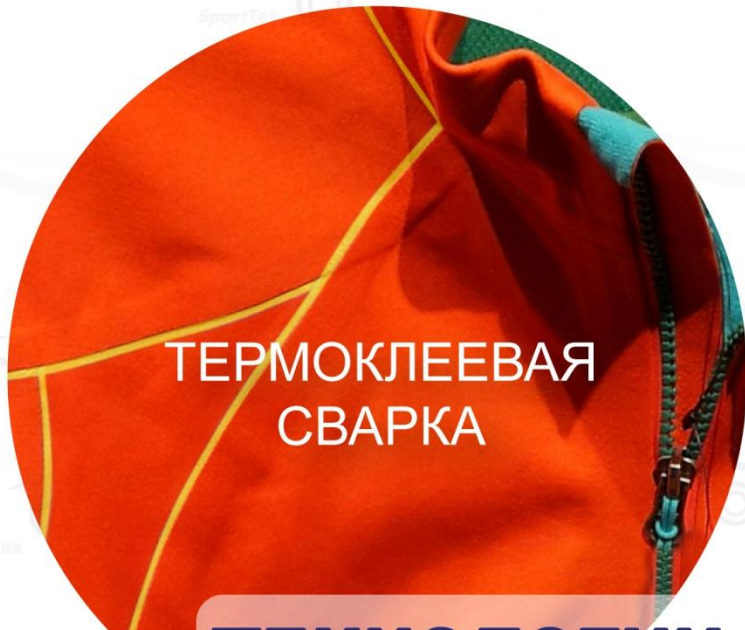
ВЫСОКАЯ
ПРОИЗВОДИТЕЛЬНОСТЬ



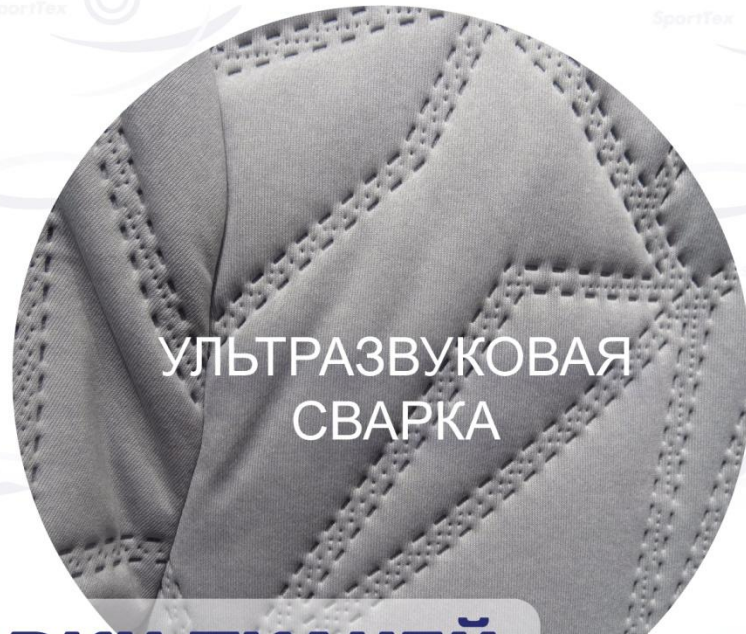
ПРИВЛЕКАТЕЛЬНЫЙ
ВНЕШНИЙ ВИД



ТЕРМИЧЕСКАЯ
ОБРАБОТКА КРАЯ



ТЕРМОКЛЕЕВАЯ
СВАРКА



УЛЬТРАЗВУКОВАЯ
СВАРКА

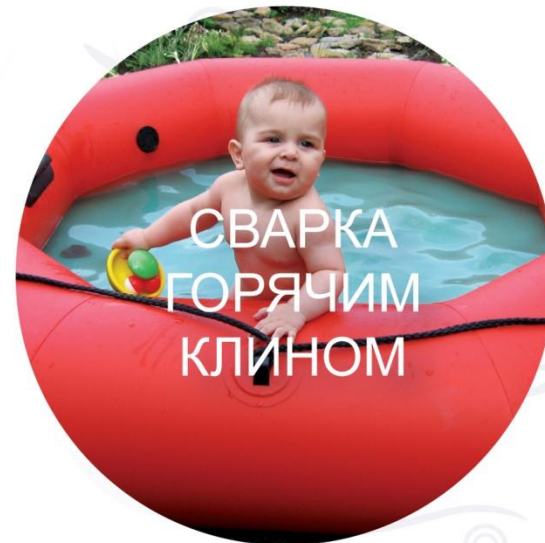
ТЕХНОЛОГИИ СВАРКИ ТКАНЕЙ. БЕЗИТОЧНОЕ ПРОИЗВОДСТВО



ТВЧ СВАРКА



СВАРКА
ГОРЯЧИМ
ВОЗДУХОМ



СВАРКА
ГОРЯЧИМ
КЛИНОМ



ТЕРМОКЛЕЕВАЯ СВАРКА

“склеивание” двух материалов между собой (бондинг) при помощи термоклеевых лент и пленок

СТАНКИ ТЕРМОКЛЕЕВОЙ СВАРКИ



SPORTTEX RF 100



SPORTTEX RF 101

для сваривания тонких эластичных и трикотажных тканей при производстве спортивного, нижнего и термобелья двусторонней термоклеевой лентой



ТЕРМОПРЕССЫ

“сварка” с использованием термоклеевых пленок



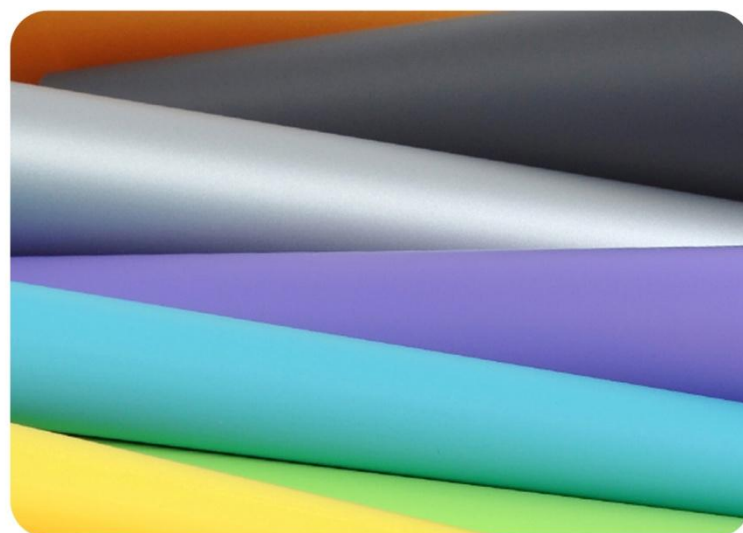
SPORTTEX EU 7000



SPORTTEX EU 1000

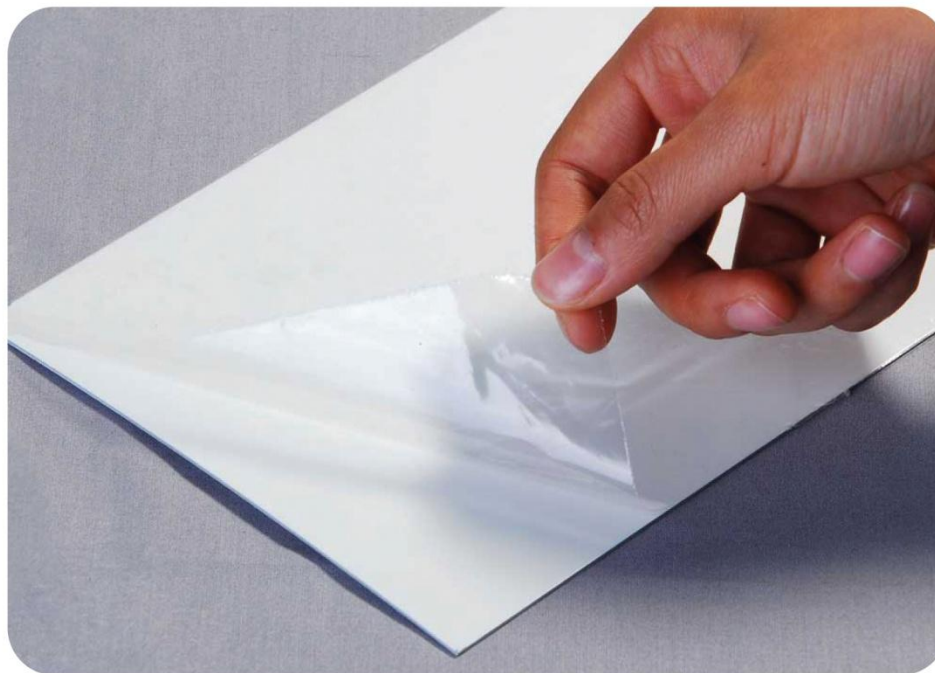


Основой технологии термоклеевой сварки являются термоклеевые пленки различного назначения





Для соединения деталей кроя между собой (бондинга) применяется двусторонняя термоклеевая пленка



Термоклеевая приварка молний, стопоров, ярлычков, вешалок, прозрачных окошек и пр.



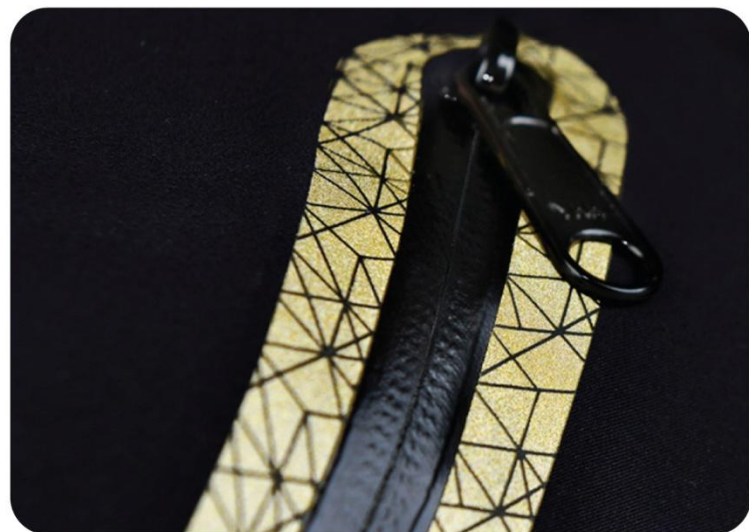
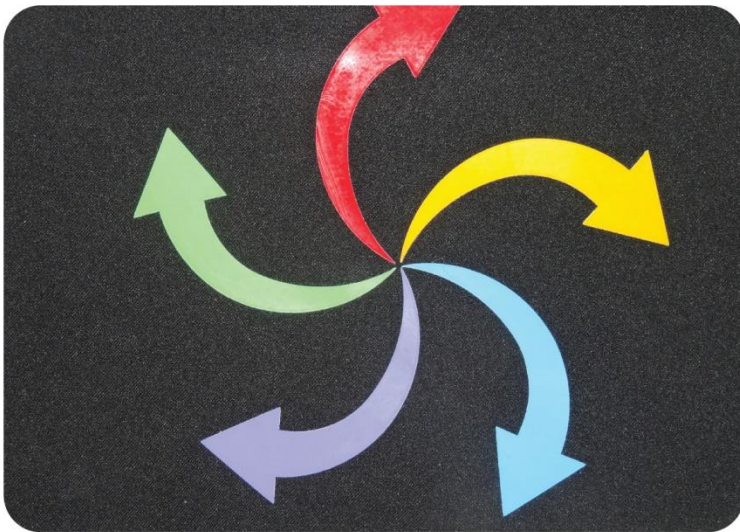
Термоклеевая сварка накладных карманов



Бондинг различных материалов между собой, увеличение жёсткости материала



Для аппликаций, декоративной отделки применяются цветные, принтованные и светоотражающие термоклеевые пленки



Термоперенос, термотрансфер рисунков, текста, логотипов на крой и готовые изделия





Для усиления и герметизации применяют пленки 3D, на тканевой основе, «пупырышки».



Зональная герметизация и герметизация прямолинейных ниточных швов и молний



Термоклеевая приварка различных усилений (локтевых, коленных, плечевых и пр.)





ТЕХНОЛОГИЯ СВАРКИ НАКЛАДНОГО КАРМАНА

1. Раскрой деталей на станке лазерного кроя или плоттере.
2. Сборка «бутерброда» из кроя, молнии и термоклеевых пленок
3. Фиксация элементов «бутерброда», чтобы избежать смещений элементов
4. Сверху кладется оправка по форме кармана, чтобы прогрев был локальным и не затронул собачку молнии
5. После сборки происходит сварка кармана на термопрессе

СХЕМА СБОРКИ ДЕТАЛЕЙ НАКЛАДНОГО КАРМАНА

1. Декоративная термоклеевая пленка
2. Внешняя ткань кармана
3. Клеевая пленка Single Side Film
4. Влагостойкая молния
5. Внутренняя ткань (подкладка или наружная ткань, на которую приваривается карман)



A close-up photograph of a light-colored, possibly white or light grey, knitted fabric. The fabric features a prominent diamond-shaped or lattice-like lace pattern, created by a series of interlocking stitches that form a grid of small, irregular openings. The texture of the knit is clearly visible, showing the individual loops and the way they are joined. The lighting is even, highlighting the three-dimensional quality of the pattern. In the center of the image, the text "УЛЬТРАЗВУКОВАЯ СВАРКА" is overlaid in a bold, white, sans-serif font.

УЛЬТРАЗВУКОВАЯ СВАРКА



Ультразвуковая сварка нетканых материалов при производстве различных фильтров и одноразовой одежды для медицины



СТАНКИ УЛЬТРАЗВУКОВОЙ СВАРКИ



SPORTTEX 1300 C



SPORTTEX 1300

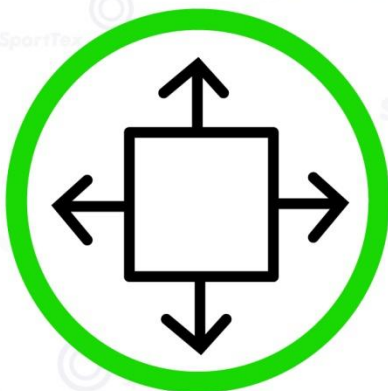
Форма, внешний вид и функционал шва зависит от формы применяемого сменного металлического ролика или пуансона



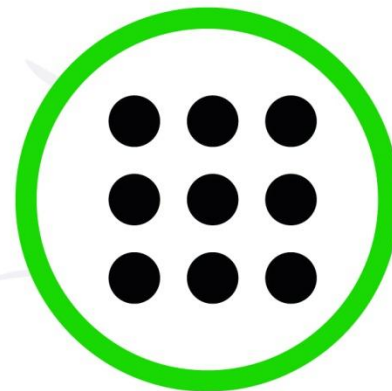
ПРЕИМУЩЕСТВА УЛЬТРАЗВУКОВОЙ СВАРКИ



ШИРОКАЯ СФЕРА
ПРИМЕНЕНИЯ



ЭЛАСТИЧНОСТЬ ШВОВ
ТЯНУТСЯ ВМЕСТЕ С ТКАНЬЮ

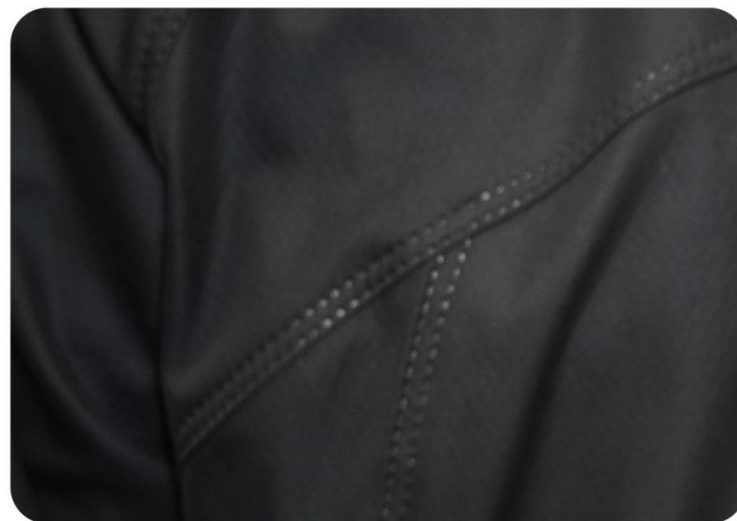
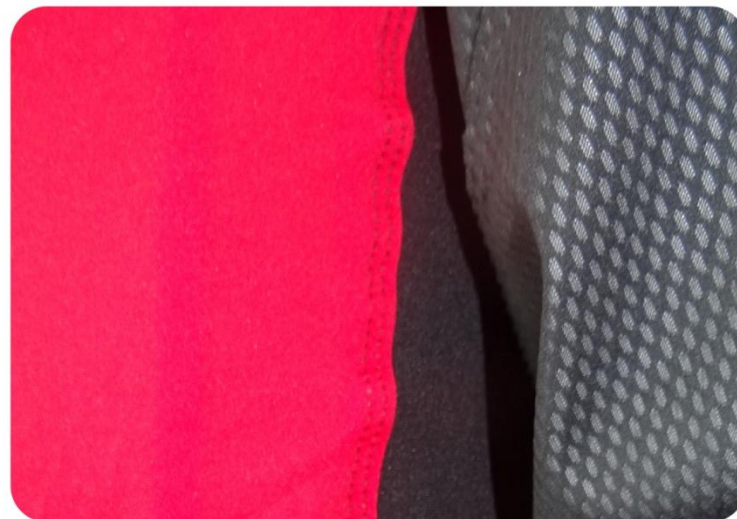


РАЗНООБРАЗИЕ ФОРМ
И ВИДОВ ШВОВ

Ультразвуковая стежка утепленной одежды с синтетическим утеплителем (теплые швы)

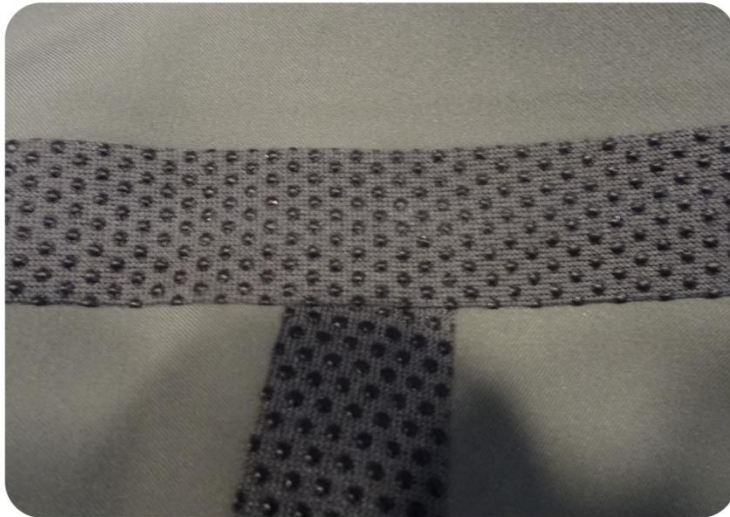


Применение ультразвуковой сварки в спортивных костюмах





При ультразвуковой сварке стыковочного шва необходимо его усиление термоклеевой лентой на тканевой основе



СТАНКИ ДЛЯ ГЕРМЕТИЗАЦИИ НИТОЧНЫХ И СВАРНЫХ ШВОВ



SPORTTEX EU 5000



SPORTTEX EU 7700C



Термоклеевые ленты различного назначения:

- стандартные PU
- цветные, светоотражающие, усиливающие
- на текстильной основе





ФУРНИТУРА
мелочь, которая определяет ВСЕ

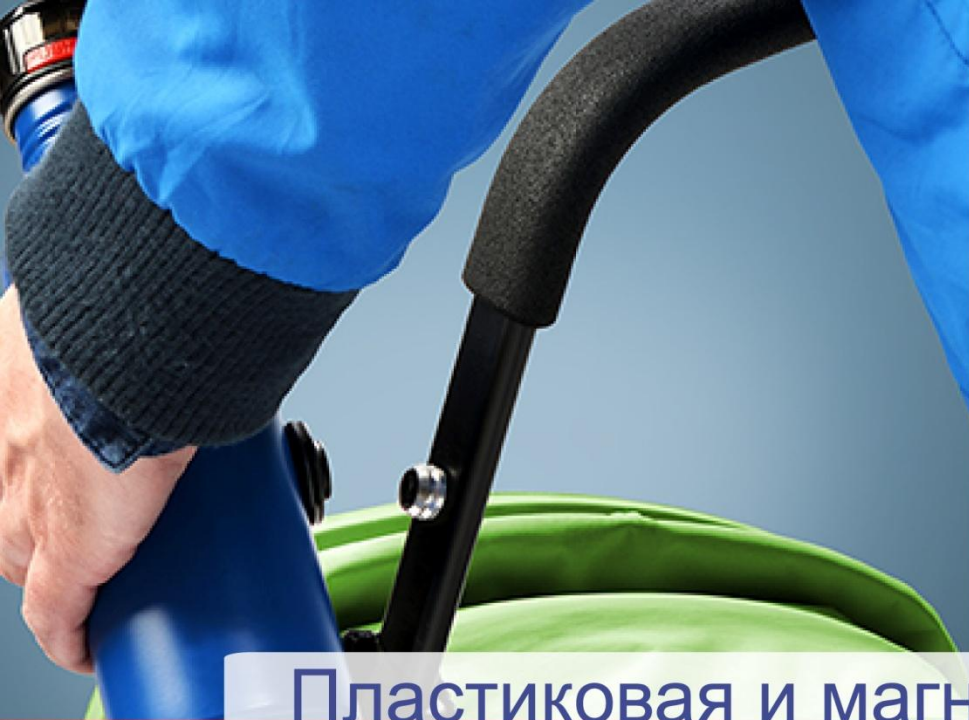
С 2015 года SportTex начал поставлять эксклюзивную фурнитуру

TPU бескрючковые
манжетные паты

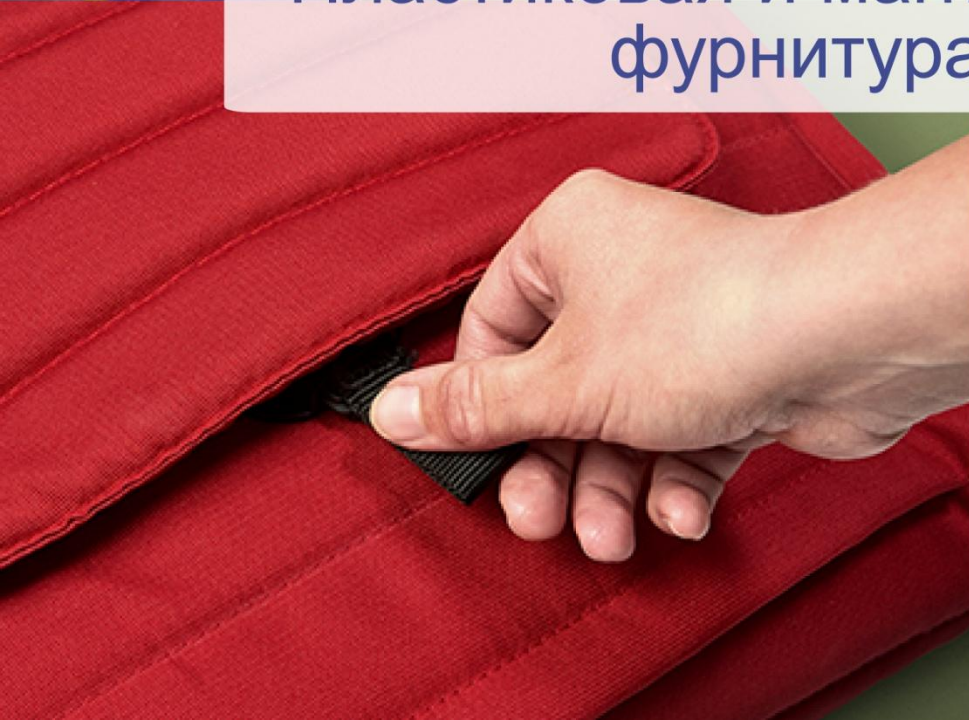


Влагозащитные молнии
различных типов





Пластиковая и магнитно-механическая фурнитура FIDLOCK



ДОБРО ПОЖАЛОВАТЬ НА НАШИ САЙТЫ

оборудование и технологии: www.sporttex.ru

ткани и материалы: www.kimstyle.ru

**Наши специалисты всегда будут рады
ответить на все Ваши вопросы
и дать развернутую консультацию**

МОСКВА

109428, ул. Стахановская, д. 18, оф.1

тел.: +7 (499) 322-09-53

моб.: +7 (926) 674-18-35

e-mail: sporttex@mail.ru

САНКТ-ПЕТЕРБУРГ

192007, ул. Курская, д. 28/32, оф.1319

тел.: +7 (812) 611-11-37

моб.: +7 (921) 883-23-52

e-mail: 6111137@mail.ru