

ГОСУДАРСТВЕННОЕ БЮДЖЕТНОЕ ПРОФЕССИОНАЛЬНОЕ ОБРАЗОВАТЕЛЬНОЕ УЧРЕЖДЕНИЕ
«ТЕХНОЛОГИЧЕСКИЙ КОЛЛЕДЖ № 34»
г.МОСКВЫ

УЧЕБНАЯ ПРАКТИКА УП.04
ТЕМА ИНДИВИДУАЛЬНОГО ЗАДАНИЯ:
РАЗНОВИДНОСТИ ФОРМЫ ЛИЦА И БРОВЕЙ.

Преподаватель: Дивина М. В.
Работу выполнила: Павлова В.В.
студентка группы 02-2ПЭ

2018 год

СОДЕРЖАНИЕ:

1. Введение
2. Тип лица
 - 2.2. Круглое лицо
 - 2.3. Овальное лицо
 - 2.4. Квадратное лицо
 - 2.5. Прямоугольное лицо
 - 2.6. Треугольное лицо
 - 2.7. Ромбовидное лицо
3. Технологии выщипывания
4. Заключение
5. Список использованной литературы и источников

ВВЕДЕНИЕ:

Черты лица, причёска, цвет волос многое рассказывают о женщине. Брови не являются исключением. Специалисты способны по бровям определить характер, темперамент, образ жизни девушки. Человек рождается с определённой линией бровей, но она не всегда соответствует его внешнему облику. Косметологи предлагают исправить ошибку природы и откорректировать форму бровей для разных типов

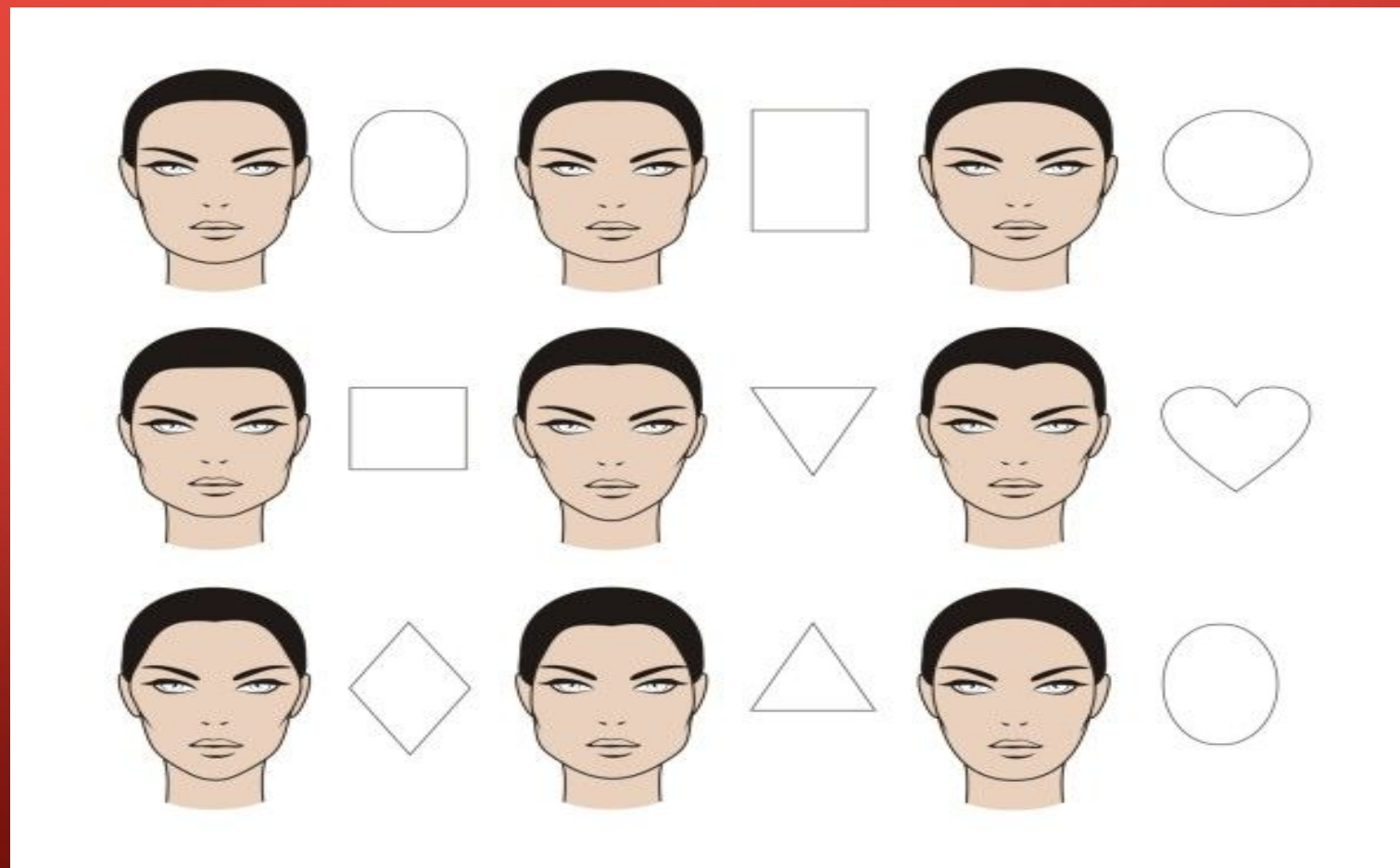


Форма бровей по типу лица — важный элемент в создании любого образа. Поэтому перед тем как приступить к подбору макияжа, визажист изначально начинает с выбора правильной формы бровей, подходящей именно к вашему типу лица. Неправильно выщипанные брови могут не только испортить весь труд мастера, но и исказить черты лица.



ТИП ЛИЦА

Изначально следует определить, какой у вас тип лица. Это можно сделать как самостоятельно — своими руками, так и определить совместно с визажистом, которому вы доверили создание вашего образа.



КРУГЛОЕ ЛИЦО

Лицо в этом случае выглядит широким, с округлённым подбородком. Для обладательниц этого типа важно визуально «вытянуть» лицо.

Лучшим вариантом станет форма с надломанной линией, взлетающей вверх и потом плавно спускающейся вниз к виску.



ОВАЛЬНОЕ ЛИЦО

Если вы обладательница овального лица, вам подойдут как дугообразные, так и прямые линии. Овал считается эталонным типом, поэтому полёт фантазии может быть широким.

Но в случае когда овал слишком вытянут, можно сделать лёгкий надлом линии, этот эффект визу



т более мягким.

КВАДРАТНОЕ ЛИЦО

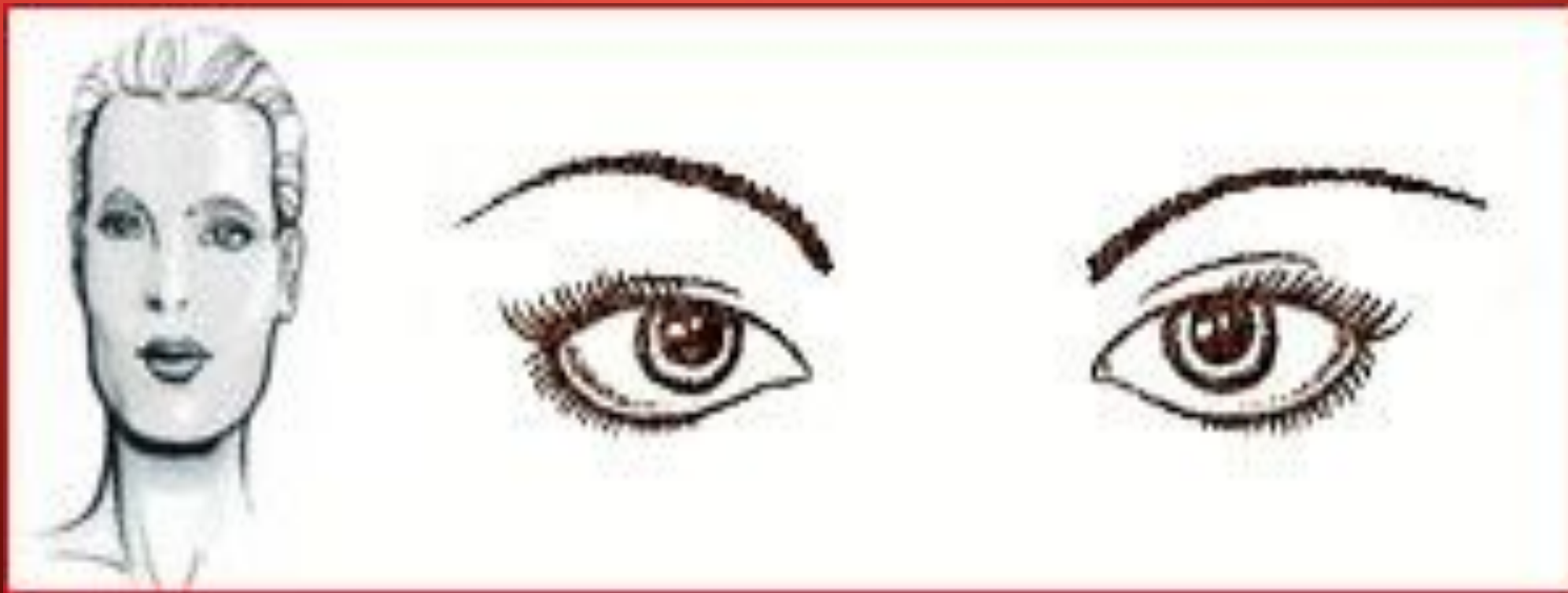
Лицо, напоминающее фигуру квадрата, при неправильном макияже может казаться тяжеловатым из-за широкой и чёткой линии подбородка. Но сделать форму более изящной можно путём корректировки бровей.

Форма бровей для квадратного типа лица может быть в виде слегка изогнутой радуги или округлой.



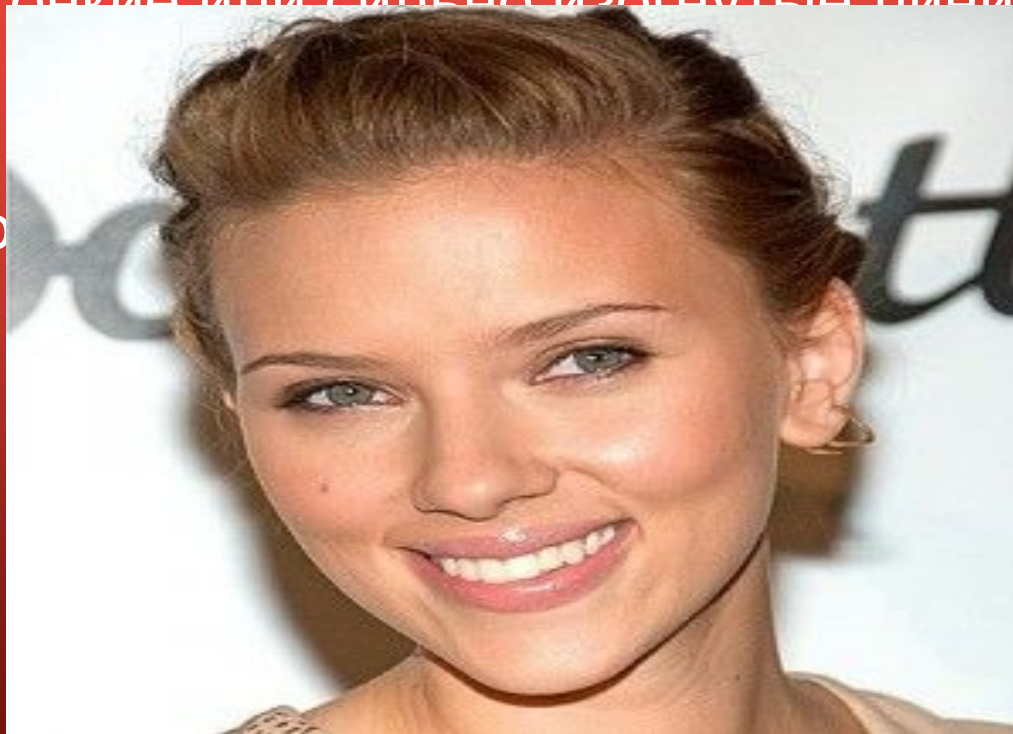
ПРЯМОУГОЛЬНОЕ ЛИЦО

Определить такой тип легко — отличается большим лбом, равным расстоянием между висками и скулами, узким подбородком, а линия нижней челюсти зачастую квадратной формы. Лучше всего подойдут ровные линии, с постепенным утончением к виску. Бровь не должна быть слишком длинной, а также недопустима форма радуги, всё это лишь подчеркнёт резкие черты лица.



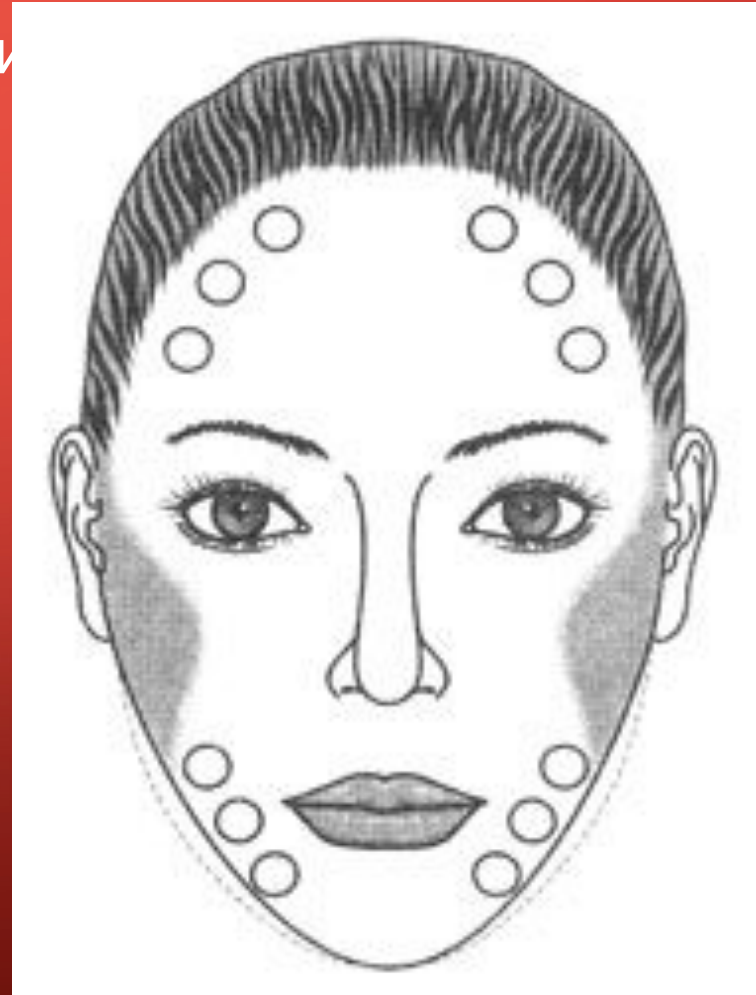
ТРЕУГОЛЬНОЕ ЛИЦО

- В этом случае девушка обладает широким лбом и узким, заострённым подбородком.
- следует отказаться от ровных, горизонтальных линий;
- дугообразная форма придаст мягкость, но важно не переборщить с шириной изгиба дуги. Слишком тонкие или сильно изогнутые линии придадут изумлённый вид;
- ширина лучше всего покрывает лоб и подбородок самым концом.

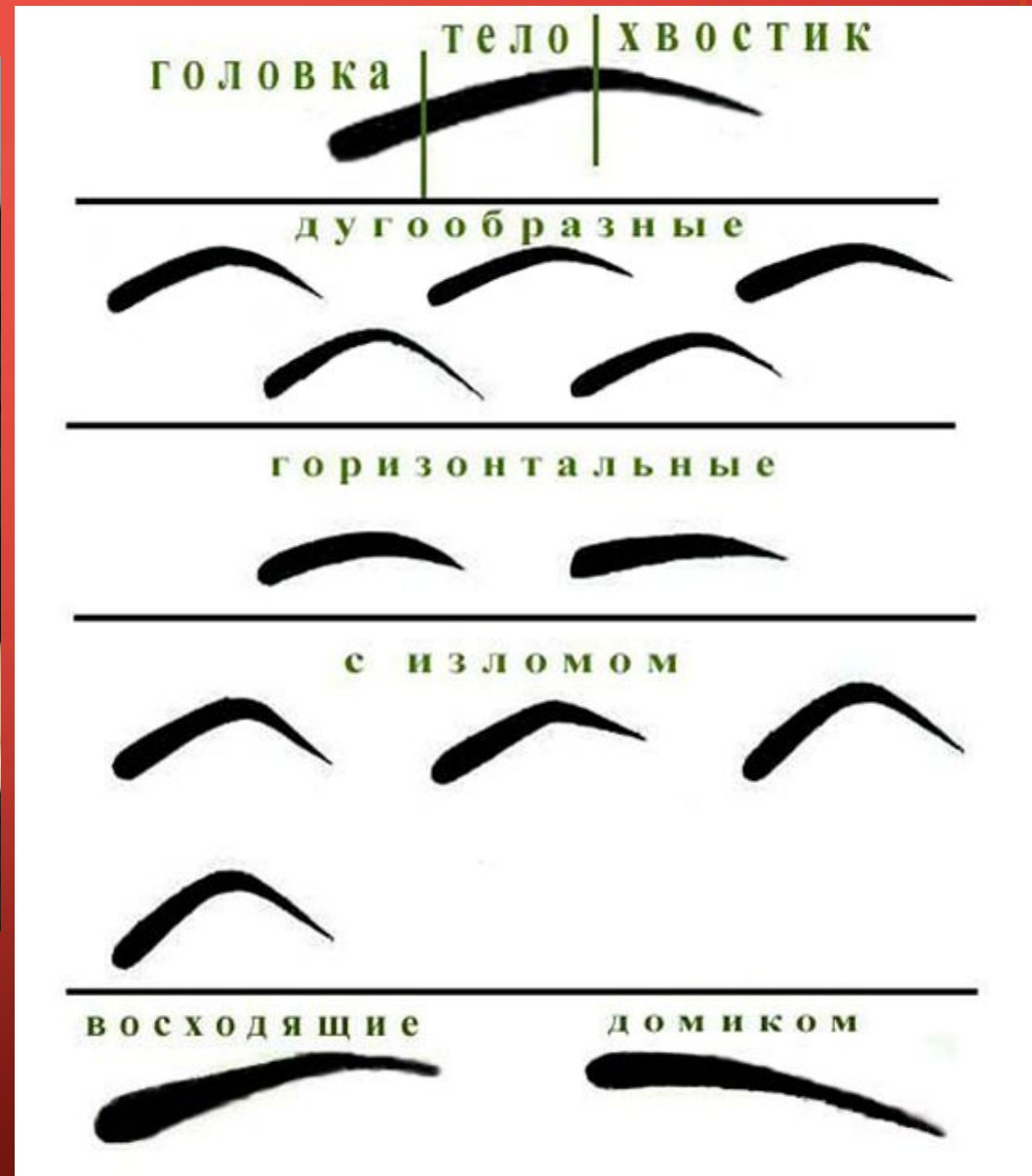
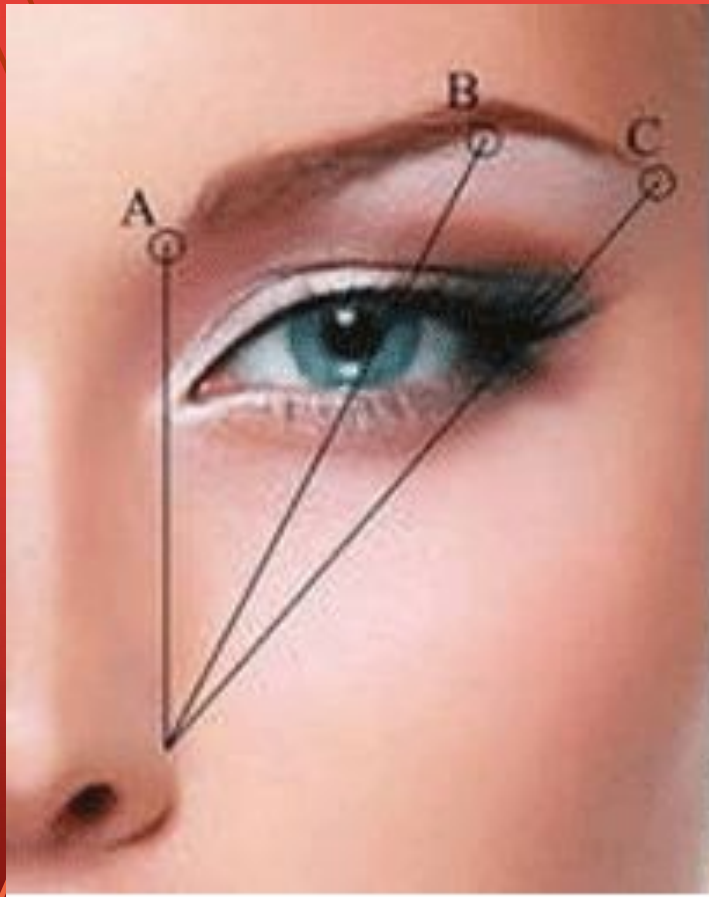


РОМБОВИДНОЕ ЛИЦО

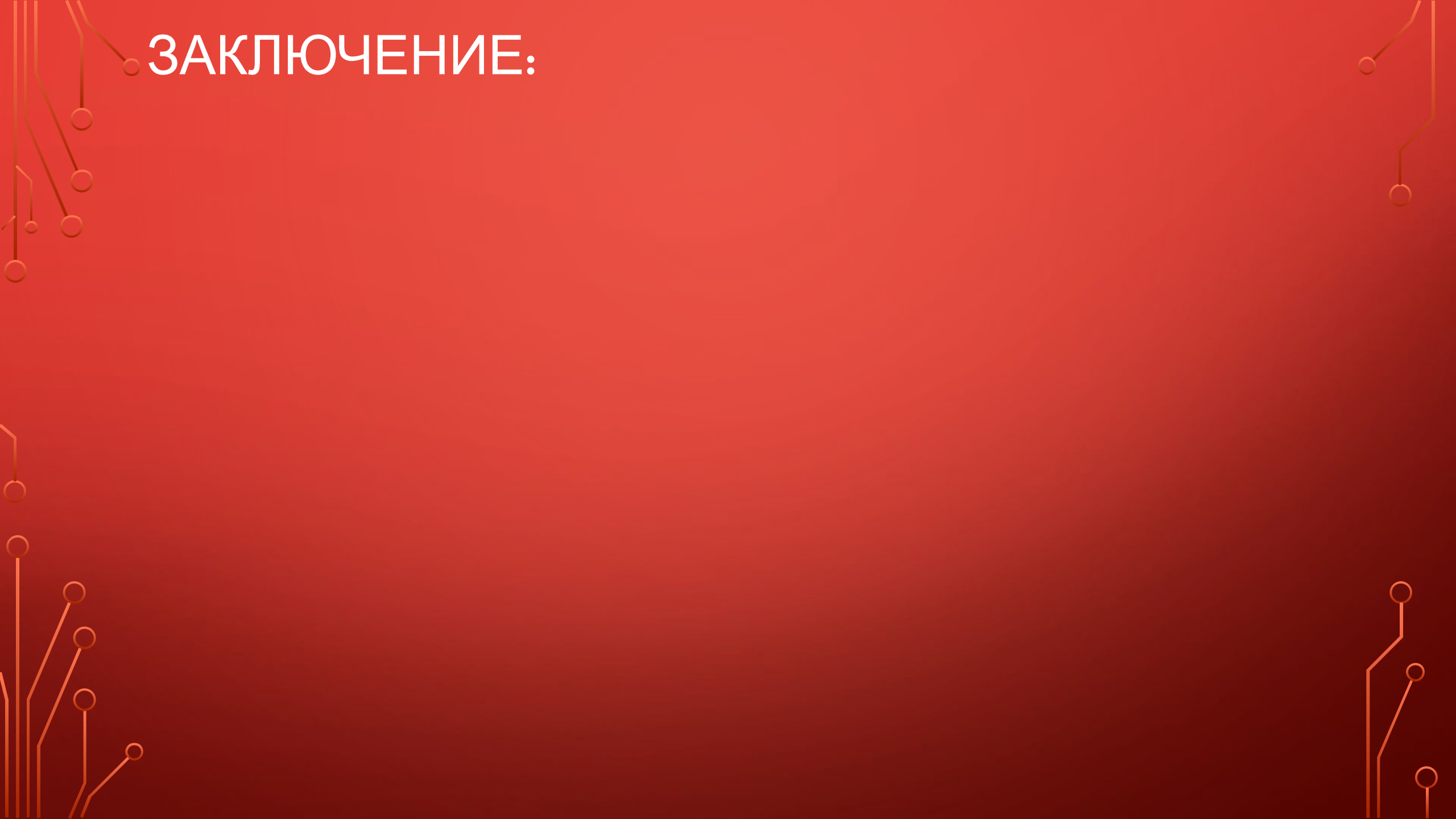
Этот вид лица встречается реже всего, его характерное отличие объёмное пространство между глазами. Для этого типа недопустимы ровные линии, необходим изгиб. Кончик должен быть лёгким и летящим к виску. Подобные манипуляции позволят уравновесить пропорции.



ТЕХНОЛОГИИ ВЫЩИПЫВАНИЯ



ЗАКЛЮЧЕНИЕ:



ИНФОРМАЦИОННЫЕ РЕСУРСЫ:

- <http://feminissimo.ru/krasota/uhod-za-litsom/kak-podobrat-formu-brovej-osnovnie-printsipi-podbora-po-tipu-litsa.html>
- <https://womane.ru/formy-brovej-tipu-lica-sdelat-krasivye-brovi.html>
- <https://shpilki.net/brovi/2888-forma-brovej-po-tipu-lica>
- <http://makeup.ru/article/kak-podobrat-formu-brovej-po-tipu-lica>