

Современное состояние и перспективы развития Западно-Сибирской железной дороги

Выполнила студентка
группы ПТ-16
Кривчикова Екатерина

ВВЕДЕНИЕ

Экономическое развитие регионов Сибири и Дальнего Востока во многом зависит от развития железнодорожных магистралей. Направление развития регионов определяют крупные компании. Западно-Сибирская железная дорога (ЗСЖД) — филиал ОАО «РЖД» — является одной из них. Западно-Сибирская железная дорога - это одна из ведущих железных дорог в транспортной системе страны. Дорога связывает районы Сибири и Дальнего Востока со всеми районами страны, дает возможность выхода к морским портам Дальнего Востока и границам со странами Азии.

ЦЕЛЬ

- Определение качественных и количественных факторов;
- Рассмотрение причин динамики развития ЗСЖД;
- Выявление перспектив и направлений дальнейшего развития;
- Вывод о степени реализации Стратегии Развития данной железной дороги.

История ЗСЖД

Железная дорога строилась как один из участков Великого Сибирского пути. Официальной датой принятия правительственного решения о необходимости строительства Транссиба является 6 июня 1887 г. Сооружение магистрали способствовало быстрому развитию некогда отсталых районов Сибири и Дальнего Востока.

В первой четверти XX в. были введены в строй следующие линии: Исилькуль-Омск, Называевская-Омск, Новосибирск-Алтайская-Бийск и Алтайская-Локоть.

В соответствии с приказом НКПС СССР № 424Ц от 3 марта 1934 года часть Томской железной дороги передана в состав образованной Восточно-Сибирской железной дороги.

9 мая 1961 года в соответствии с Постановлением Совета Министров СССР № 406 от 06.05.1961 г. Омская и Томская железные дороги объединены в Западно-Сибирскую железную дорогу.

В 1966 году награждена орденом Ленина.

17 января 1979 года в соответствии с Постановлением Совета Министров СССР № 1091 от 28.12.1978 г. из состава дороги выделена Кемеровская железная дорога, которая в 1996 году присоединена обратно.

1 октября 2003 года дорога стала филиалом ОАО «Российские железные дороги».

Западно-Сибирской железной дороги

Западно-Сибирская железная дорога — железная дорога, один из участков Транссибирской магистрали. Является филиалом ОАО «РЖД». Дорога пролегает в основном по территории Омской, Новосибирской, Кемеровской, Томской областей и Алтайского края Российской Федерации, и также частично по территории Казахстана. Протяженность дороги — 6000 км. Управление дороги находится в Новосибирске. Наиболее крупными транспортными узлами Западно-Сибирской железной дороги являются **Новосибирск, Омск, Барнаул.**



Местонахождение:

На территории Кемеровской, Томской, Омской, Новосибирской областей, Алтайского края и частично Кокчетавской и Павлодарской областей Казахстана.

Границы ЗСЖД

- со Свердловской железной дорогой - по станции Называевская (включая станцию);
- с Южно-Уральской железной дорогой, железнодорожного участка Исилькуль - Кара-Гуга;
- с Красноярской железной дорогой - по станции Мариинск (исключая станцию), по станции Междуреченск (включая станцию)
- с Казахстаном (ст. Кулунда, Локоть).

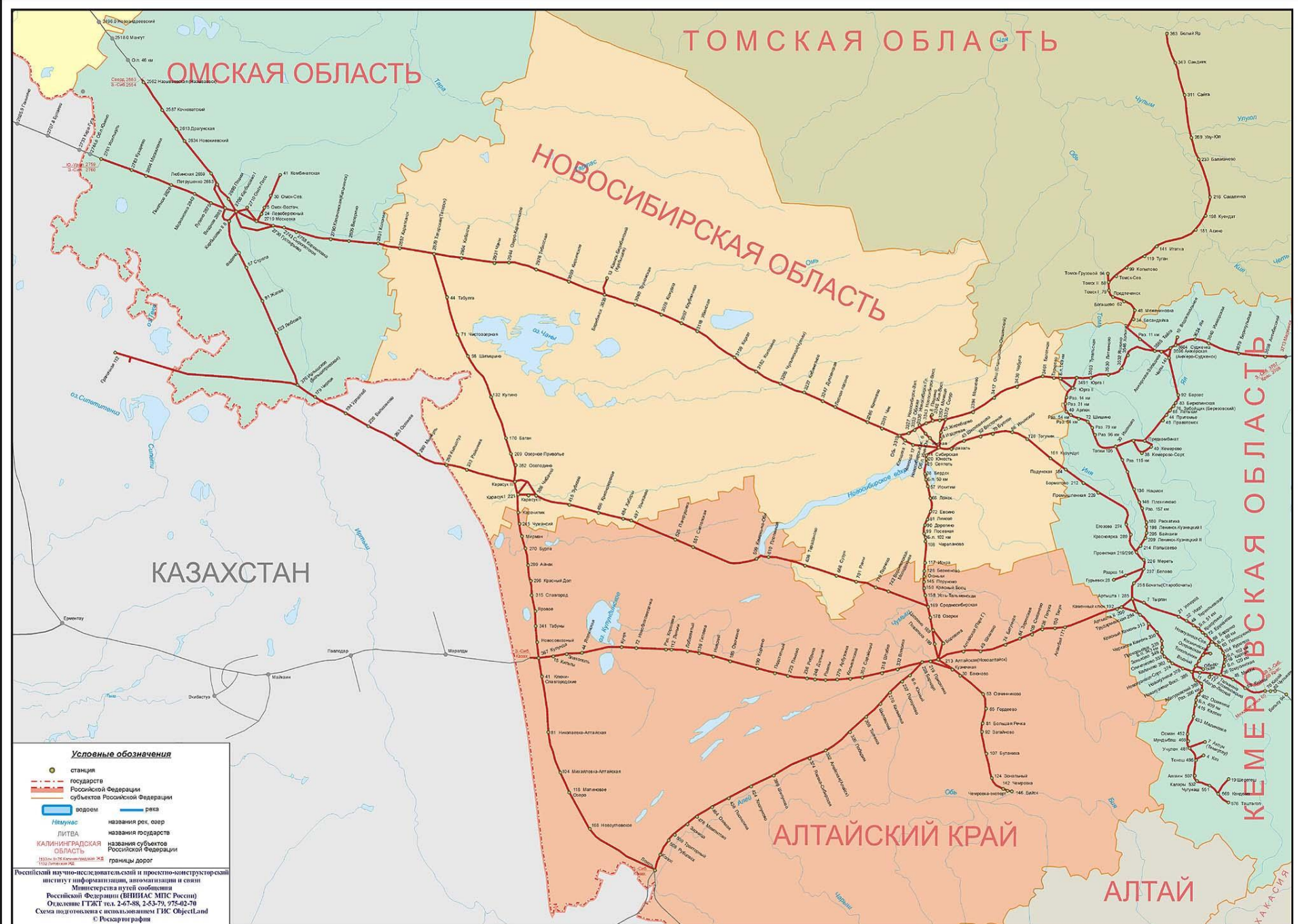
Основные станции

Омск, Барабинск, Новосибирск, Барнаул, Томск, Тайга, Юрга, Топки, Кемерово, Ленинск-Кузнецкий, Белово, Артышта, Новокузнецк, важнейшие грузовые - Входная, Московка, Инская, Алтайская, Тайга, Кемерово-Сортировочное, Топки.

Железнодорожная станция Инская



ЗАПАДНО-СИБИРСКАЯ ЖЕЛЕЗНАЯ ДОРОГА



ОМСКАЯ ОБЛАСТЬ

ТОМСКАЯ ОБЛАСТЬ

НОВОСИБИРСКАЯ ОБЛАСТЬ

КАЗАХСТАН

АЛТАЙСКИЙ КРАЙ

АЛТАЙ

КЕМЕРОВСКАЯ ОБЛАСТЬ

Условные обозначения

- станция
- государств
- Российской Федерации
- субъектов Российской Федерации
- водоем
- река
- названия рек, озер
- названия государств
- названия субъектов Российской Федерации
- границы дорог

ЛИТВА названия государств
КАЛИНИНГРАДСКАЯ ОБЛАСТЬ названия субъектов Российской Федерации
НАЗНАЧЕНИЕ КОМПЬЮТЕРНОЙ ЖЕЛЕЗНОЙ ДОРОЖКИ

Российский научно-исследовательский и проектно-конструкторский институт информатизации и связи
Министерства путей сообщения
Российской Федерации (ВНИИАС МПС России)
Отделение ГТЖТ тел. 2-67-88, 2-63-79, 975-02-70
Схема подготовлена с использованием ГИС ObjectLand
© Роскартография

Структура ЗСЖД

4 отделения - Омское, Новосибирское, Алтайское (г. Барнаул), Кузбасское (г. Кемерово). Управление дороги: г. Новосибирск.

В структуре погрузки Западно-Сибирской железной дороги за 1 полугодие 2016 г. основную долю занимает уголь- 75,4%, нефтегрузы -6,2%, строительные грузы-2,7%, руда железная и марганцевая- 3,6%. Всего было погружено 139,0 млн. тонн грузов.

За тот же период доля дороги в погрузке грузов по сети ОАО "РЖД" составила 22,9%, а грузооборот -10,9% сетевого объема.

Структура ЗСЖД

Регионы дороги (бывшие отделения) Ремонтные локомотивные депо:

- ТЕР-1 Омское отделение
- ТЕР –2 Новосибирское отделение
- ТЕР –3 Кузбасское отделение
- ТЕР –4 Алтайское отделение (Барнаул)
- ТЧр-1 Московка
- ТЧр-5 Инская
- ТЧр-8 Барабинск
- ТЧр-9 Карасук
- ТЧр-11 Тайга

Локомотивное хозяйство:

- Локомотивное депо Барабинск
- Локомотивное депо Белово
- Локомотивное депо Барнаул
- Локомотивное депо Карасук
- Локомотивное депо Кемерово
- Локомотивное депо Кулунда
- Локомотивное депо Новокузнецк
- Локомотивное депо Новосибирск
- Локомотивное депо Омск
- Локомотивное депо Рубцовск
- Локомотивное депо Тайга
- Локомотивное депо Татарск
- Локомотивное депо Томск

- ТЧр-13 Топки
- ТЧр-17 Белово
- ТЧр-18 Барнаул

Эксплуатационные локомотивные депо:

- Эксплуатационное локомотивное депо Омск (ТЧЭ-2)
- Эксплуатационное локомотивное депо Барабинск (ТЧЭ-3)
- Эксплуатационное локомотивное депо Новосибирск (ТЧЭ-4)
- Эксплуатационное локомотивное депо Барнаул (ТЧЭ-7)
- Эксплуатационное локомотивное депо Карасук (ТЧЭ-10)
- Эксплуатационное локомотивное депо Тайга (ТЧЭ-12)
- Эксплуатационное локомотивное депо Белово (ТЧЭ-14)
- Эксплуатационное локомотивное депо Новокузнецк (ТЧЭ-15)
- Эксплуатационное локомотивное депо Топки (ТЧЭ-19)

Мотор-вагонные эксплуатационные депо:

- Мотор-вагонное эксплуатационные депо Омск (ТЧЭ-31)
- Мотор-вагонное эксплуатационные депо Новосибирск (ТЧЭ-32)
- Мотор-вагонное эксплуатационные депо Новокузнецк (ТЧЭ-33)
- Мотор-вагонное эксплуатационные депо Барнаул (ТЧЭ-35)

Эксплуатационные вагонные депо:

- ВЧДэ-6 Инская
- ВЧДэ-11 Алтайская
- ВЧДэ-12 Входная
- ВЧДэ-23 Белово
- ВЧДэ-25 Новокузнецк - Северный
- ВЧДэ-27 Тайга

Ремонтные вагонные депо:

- ВЧДр-2 Омск ВРК-1
- ВЧДр-3 Московка ВРК-2
- ВЧДр-5 Барабинск ВРК-3
- ВЧДр-8 Инская ВРК-1
- ВЧДр-17 Тайга ВРК-1
- ВЧДр-19 Топки ВРК-3
- ВЧДр-Рубцовск ВРК 3
- ВЧДр-Ленинск-Кузнецк 1 ВРК-1
- ВЧДр-Новокузнецк-сортировочный ВРК-2
- ВЧДр-Белово ВРК-2
- ВЧДр-Кемерово ВРК-3
- ВЧДр-Болотная ВРК-3

Пассажирские вагонные депо :

- ЛВЧД-1 Омск
- ЛВЧД-7 Новосибирск-главный
- ЛВЧД-12 Кемерово
- ЛВЧД-13 Барнаул
- ЛВЧД-20 Томск-2
- ЛВЧД-26 Новокузнецк - пассажирский

Дистанции пути

- ПЧ-2 Входная
- ПЧ-3 Омск
- ПЧ-4 Калачинская
- ПЧ-5 Называевская
- ПЧ-6 Иртышское
- ПЧ-7 Татарская
- ПЧ-8 Барабинск
- ПЧ-10 Чулымская
- ПЧ-11 Новосибирск
- ПЧ-12 Болотное
- ПЧ-13 Инская
- ПЧ-14 Тогучин
- ПЧ-16 Алтайская
- ПЧ-17 Барнаул
- ПЧ-18 Рубцовск
- ПЧ-19 Заринская
- ПЧ-22 Кулунда
- ПЧ-24 Карасук
- ПЧ-25 Камень-на-Оби
- ПЧ-26 Сузун
- ПЧ-27 Тайга
- ПЧ-28 Анжерская
- ПЧ-29 Томск
- ПЧ-31 Белово
- ПЧ-32 Прокопьевск
- ПЧ-33 Новокузнецк
- ПЧ-35 Полосухино
- ПЧ-38 Кемерово

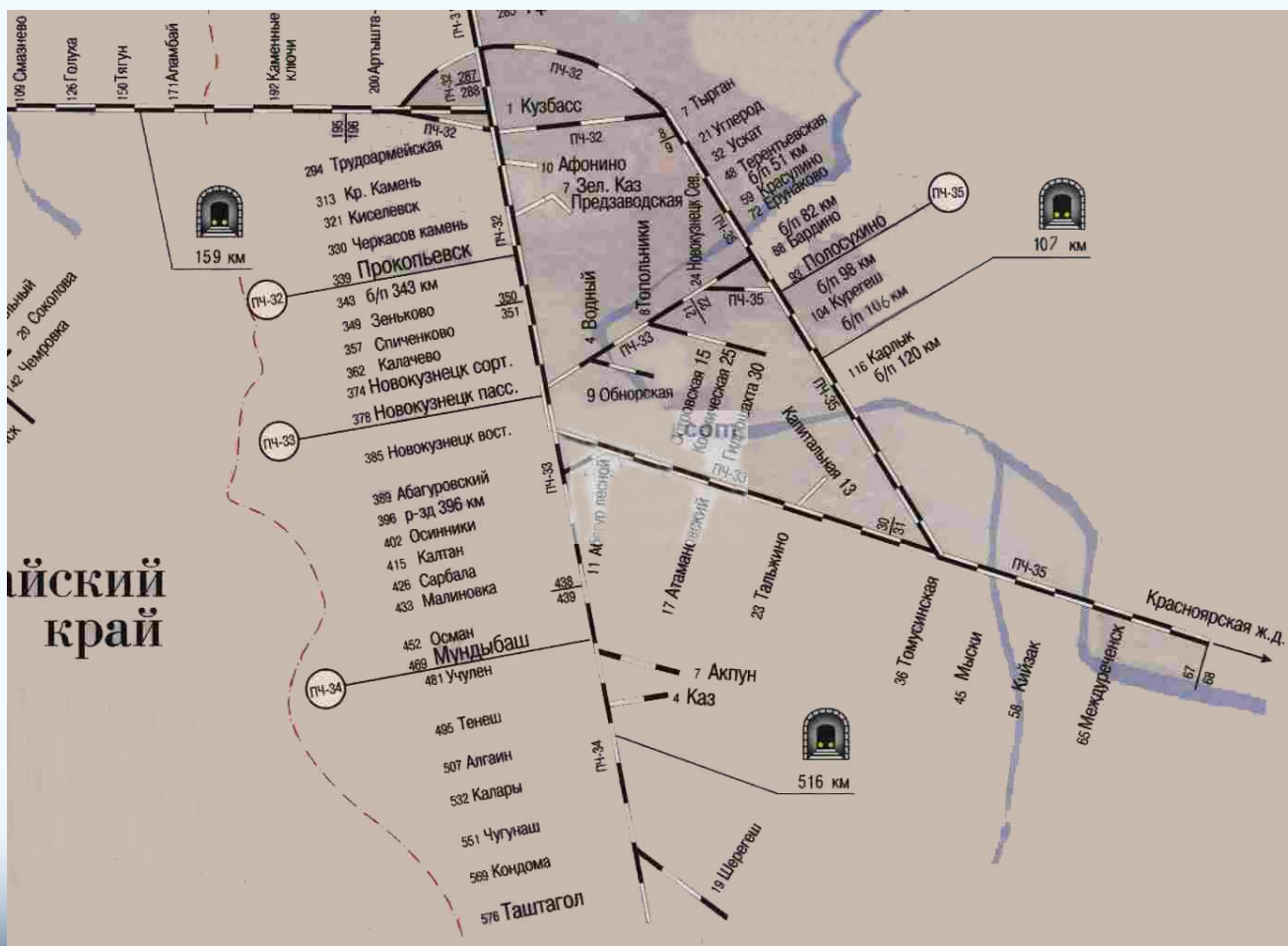
Дистанции электроснабжения:

- ЭЧ-1 Входная
- ЭЧ-2 Омск
- ЭЧ-5 Барабинск
- ЭЧ-6 Новосибирск
- ЭЧ-8 Инская
- ЭЧ-7 Тайга
- ЭЧ-9 Алтайская
- ЭЧ-10 Барнаул
- ЭЧ-13 Камень-на-Оби
- ЭЧ-14 Карасук
- ЭЧ-16 Кемерово
- ЭЧ-17 Белово
- ЭЧ-18 Новокузнецк
- **Дистанции сигнализации и связи:**
- ШЧ-1 Входная
- ШЧ-2 Омск
- ШЧ-5 Барабинск
- ШЧ-6 Новосибирск
- ШЧ-8 Инская
- ШЧ-10 Алтайская
- ШЧ-11 Барнаул
- ШЧ-14 Карасук
- ШЧ-15 Камень-на-Оби
- ШЧ-17 Тайга
- ШЧ-18 Кемерово-пассажирский
- ШЧ-20 Белово
- ШЧ-21 Новокузнецк

Тоннели ЗСЖД

Всего на дороге построено три тоннеля:

- На ветке Алтайская-Артышта на 159км, прорезая Тягунский хребет.
- На ветке Артышта-Томусинская на 106км, пересекая водораздел между речками Есаулка и Абашево.
- На ветке Новокузнецк-Таштагол на 516км, в Горной Шории.





Тоннель на
159км

Фото Шегченко И., 04-11-2011 ©



Тоннель на 106 км

Перевозки. Подвижной состав

Более 70 новых локомотивов поступили в Омский регион Западно-Сибирской железной дороги в 2015 году. Новый подвижной состав включает 57 грузовых магистральных электровозов серии 2ЭС-6 "Синара" и 14 маневровых тепловозов серии ТЭМ-18ДМ. На сегодняшний день в депо эксплуатируется уже 213 грузовых электровозов "Синара" и 48 маневровых тепловозов ТЭМ-18ДМ.

Перевозки. Подвижной состав

ТЧЭ-2 Омск:

- 2ЭС6 «Синара»
- ВЛ10
- ВЛ10К
- ҚДЭ161
- ТЭМ18Д, ТЭМ18ДМ
- ТЭМ2, ТЭМ2А
- ТЭМ2У
- ЧС2

ТЧЭ-3 Барабинск:

- ЧС2
- ЭП2К

ТЧЭ-4 Новосибирск:

- Л
- ТУ10
- ТУ7
- ТЭМ18Д, ТЭМ18ДМ
- ТЭМ7А
- Эу, Эм, Эр

ТЧЭ-7 Барнаул:

- ҚДЭ161
- КЖДЭ16
- ТЭМ7А
- ТЭП70БС

ТЧЭ-10 Карасук:

- 2ТЭ10М
- 2ТЭ10У
- 2ТЭ116
- ВЛ80С
- ВЛ80СК
- ВЛ80Т, ТК
- ВЛ80ТК (УУЛВРЗ)
- ТЭМ2, ТЭМ2А, ТЭМ2К
- ЧС4Т
- ЭП1, ЭП1М

ТЧЭ-12 Тайга

- 2ЭС6 «Синара»
- ВЛ10У
- ВЛ10УК
- ТЭМ2У
- ТЭМ2УМ
- ЧС2
- ЧС3



Деятельность

Виды деятельности: грузовые и пассажирские перевозки

Дорога обеспечивает:

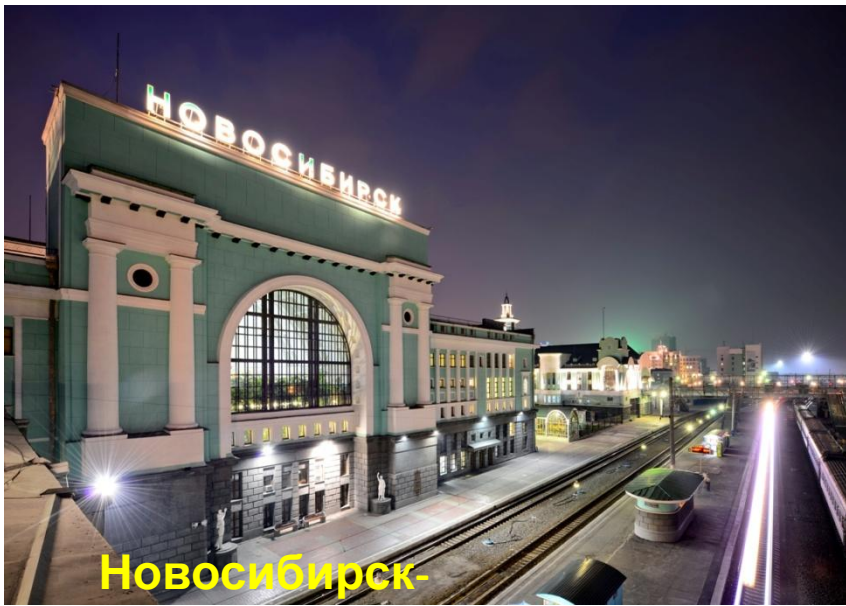
- переработку транзитных грузов и пассажирских потоков с Востока на Запад, Юг и обратно;
- пропуск, подготовку и подачу подвижного состава на топливно-металлургический комплекс Кузбасса, предприятия химической промышленности, стройиндустрии, тепловые станции и предприятия других отраслей;
- пассажирские перевозки в прямом, местном и пригородном сообщениях на территории пяти субъектов Российской Федерации: Омской, Новосибирской, Кемеровской, Томской областей и Алтайского края.

Пассажирские перевозки

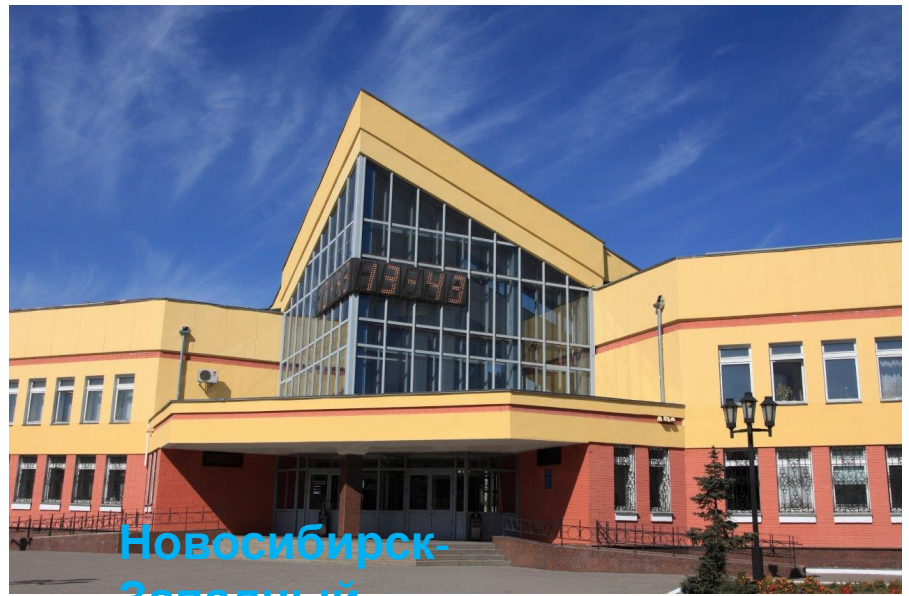
Западно-Сибирская региональная дирекция железнодорожных вокзалов - структурное подразделение Дирекции железнодорожных вокзалов - филиала ОАО "РЖД"

Вокзалы:

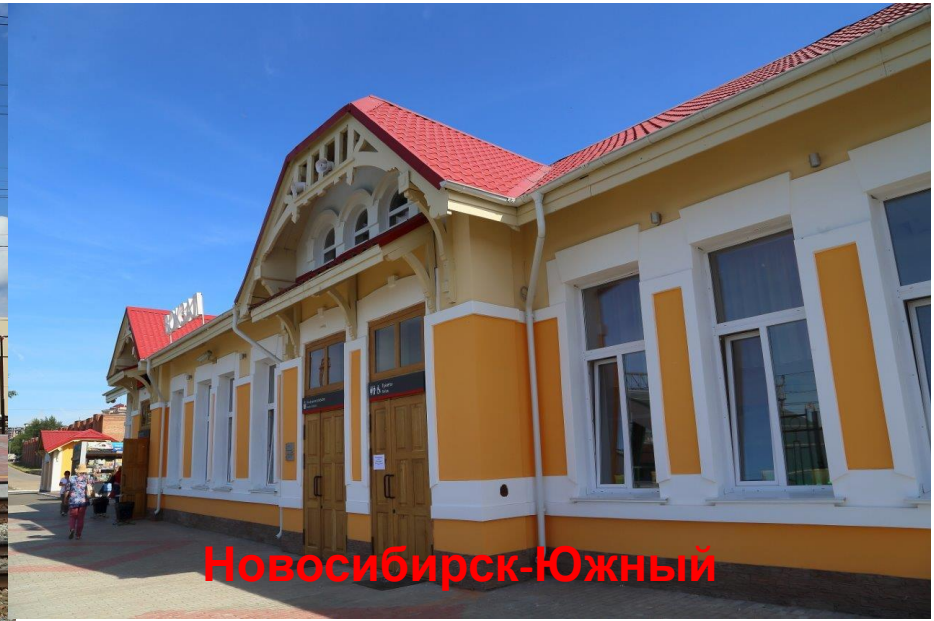
1.	Новосибирск- Главный	12.	вокзал Каргат	22.	вокзал Омск	31.	Новокузнецк
2.	вокзал Барабинск	13.	Чулымская	23.	Называевская	32.	вокзал Кемерово
3.	вокзал Болотная	14.	вокзал Алейская	24.	Калачинская	33.	вокзал Анжерская
4.	Новосибирск- Западный	15.	вокзал Барнаул	25.	вокзал Исилькуль	34.	вокзал Белово
5.	Искитим	16.	вокзал Бийск	26.	вокзал Карасук	35.	Киселевск
6.	вокзал Мошково	17.	Камень-на-Оби	27.	Купино	36.	Междуреченск
7.	вокзал Тогучин	18.	вокзал Кулунда	28.	Чаны	37.	Прокопьевск
8.	Новосибирск- Южный	19.	вокзал Рубцовск	29.	Татарская	38.	вокзал Томск
9.	вокзал Бердск	20.	вокзал Славгород	30.	Чистоозерная	39.	вокзал Юрга
10.	Новосибирск- Восточный	21.	Черепаново			40.	Тайга
11.	Инская (5 Новосибирск)					41.	вокзал Топки
						42.	Ленинск- Кузнецкий



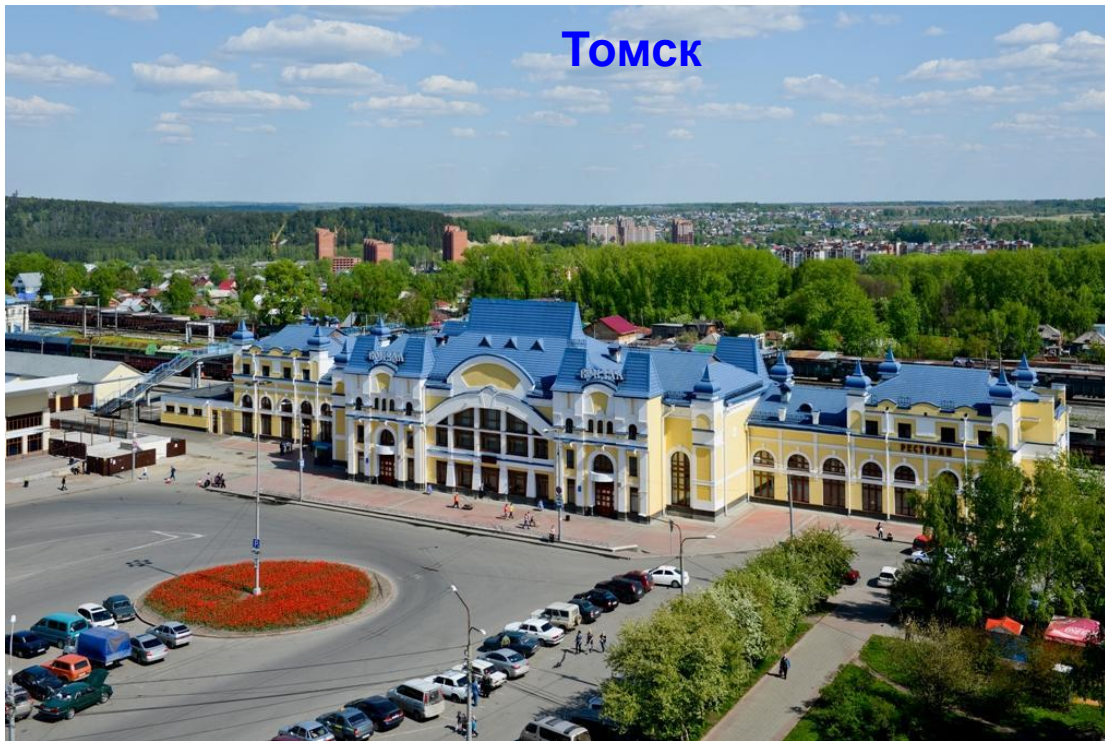
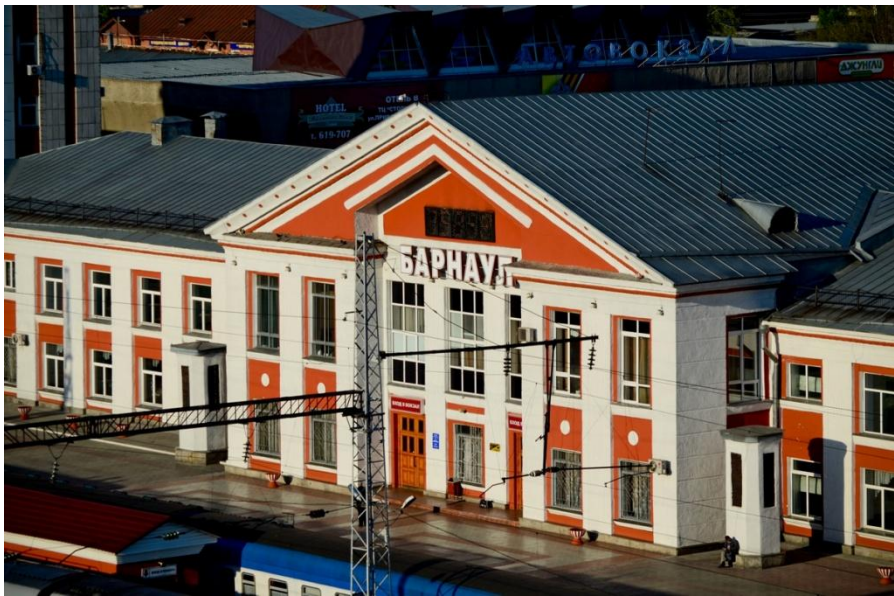
Новосибирск-
Главный



Новосибирск-
Западный



Новосибирск-Южный



ОМС
К



Кемерово

О



Грузовые перевозки

Полное наименование:

Западно-Сибирский территориальный центр фирменного транспортного обслуживания – структурное подразделение Центра фирменного транспортного обслуживания – филиала открытого акционерного общества "Российские железные дороги«

Сокращенное наименование: Западно-Сибирский ТЦФТО ОАО "РЖД"

- Для улучшения обслуживания потребителей транспортных услуг и взаимодействия железной дороги и промышленных предприятий в ОАО "РЖД" действует система фирменного транспортного обслуживания (ФТО). Главная задача системы – реализовать четыре принципа фирменного транспортного обслуживания: доступность, оперативность, комплексность, надёжность.

В составе вертикально интегрированной структуры системы ФТО на ЗСЖД представлены:

3 агентства ФТО – в Омске, Кемерово и Барнауле (**АФТО**)

24 линейных агентства ФТО, созданных на полигонах грузообразующих станций (**ЛАФТО**)

Услуги ТЦФТО:

Основной задачей Западно-Сибирского ТЦФТО является организация и ведение работ по оказанию услуг, связанных с перевозкой грузов и использованием инфраструктуры железнодорожного транспорта общего пользования, принадлежащей ОАО "РЖД", в том числе:

- перевозка грузов железнодорожным транспортом,
- организация комплексного транспортного обслуживания,
- оказание информационных и иных услуг, связанных с перевозкой грузов.

Основные показатели за 2016

ГОД:

Основные показатели за 2016 год:

- Развернутая длина главных путей - более 9 тыс. км
 - Эксплуатационная длина - 5587,3 км.
 - Перевезено грузов – 374,2 млн. тонн
 - Отправлено 43,7 млн. пассажиров.
 - Около 74,0% линий электрифицировано;
 - 88,4% оборудовано автоматической блокировкой;
 - 35%- диспетчерской централизацией
 - Численность сотрудников - 54 529 человек
 - Средняя заработная плата - 38 000 рублей
- Перевезено пассажиров:
- в дальнем сообщении - 8,65 млн. человек
 - в пригородном сообщении - 40,0 млн. человек.

Дорога занимает первое место на сети дорог по отправлению грузов и грузообороту.

Погрузка на ЗСЖД

Основным грузом для Западно-Сибирской железной дороги является кузбасский уголь.

В июне 2016 года на Западно-Сибирской железной дороге погружено более 23,2 млн. тонн различных грузов, что выше показателей июня предыдущего года на 4,3% (+ 0,96 млн. тонн). В сентябре 2016 года погружено 23,8 млн. тонн грузов. Это выше показателей сентября предыдущего года на 2,3%. Среднесуточная погрузка превысила 773 тыс. тонн. Эксплуатационный грузооборот в июне составил 22,3 млрд. тонно-км (+2,8% к июню 2015 года).

Погрузка на ЗСЖД

На ЗСЖД погружено:

- зерна и продуктов перемола – свыше 1,3 млн. тонн (+25% к январю-июню 2015 года);
- строительных грузов – 3,8 млн. тонн (+20,4%);
- железной руды – 5 млн. тонн (+13,1%);
- каменного угля – 104,8 млн. тонн (+4,2%);
- лома черных металлов – 0,8 млн. тонн (+13,7%);
- лесных грузов – 0,6 млн. тонн (+12%);
- грузов в контейнерах – 1,0 млн. тонн (+11,5%);
- нефтегрузов – 8,6 млн. тонн (- 11,3%);
- кокса – 3,5 млн. тонн (-1,3%);
- черных металлов – 3,2 млн. тонн (-7,1%).

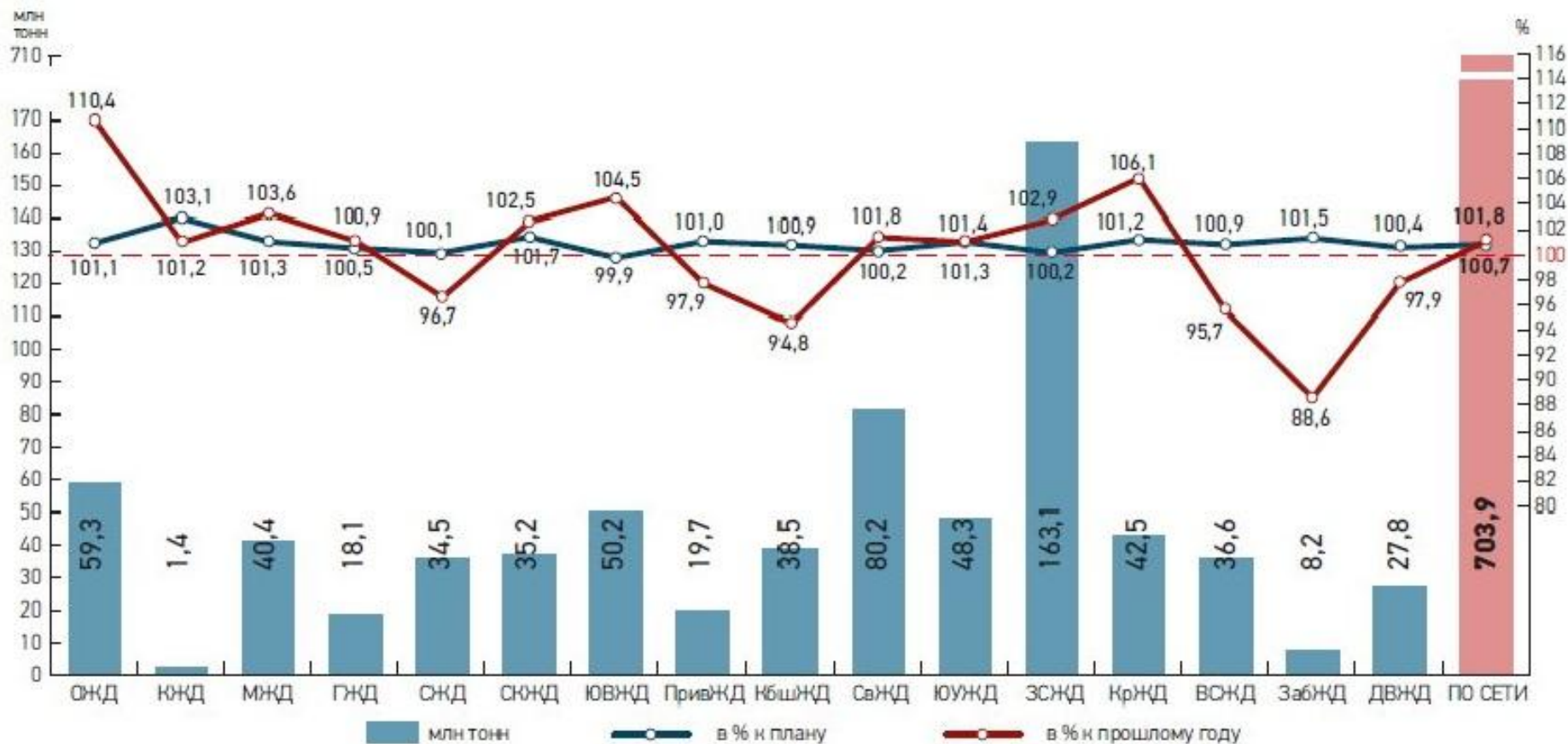
Погрузка на ЗСЖД

В 18 апреля 2016 года станция Кийзак Кузбасского региона Западно-Сибирской железной дороги установила рекорд, впервые за свою историю погрузив и отправив российским и зарубежным потребителям 523 вагона, или 8 составов с углем. Таким образом, станция за рекордные сутки увеличила объем погрузки на 35,5%. Такого результата удалось добиться благодаря четкому планированию подводов порожних вагонов и своевременному планированию груженых маршрутов.

Западно-Сибирская железная дорога является основным лидером по объёмам груза (163,1 млн. тонн \approx 23,2% от общего объёма).

Погрузка январь – июль 2016

ЯНВАРЬ – ИЮЛЬ 2016 ГОДА



Грузоотправители и грузополучатели

Грузоотправители Западно-Сибирской железной дороги отправляют грузы более чем в 80 стран мира.

Грузоотправители:

- ООО "Мир современных технологий"
- "Новосибирский Мелькомбинат №1"
- ЗАО "НефтеХимСервис"
- ООО НПЗ "Северный Кузбасс"
- ООО "Барзасский карьер"
- ОАО "Евразруда"
- ОАО "СУЭК-Кузбасс"
- ООО "Распадская угольная компания"
- ООО "Разрез Кийзасский"

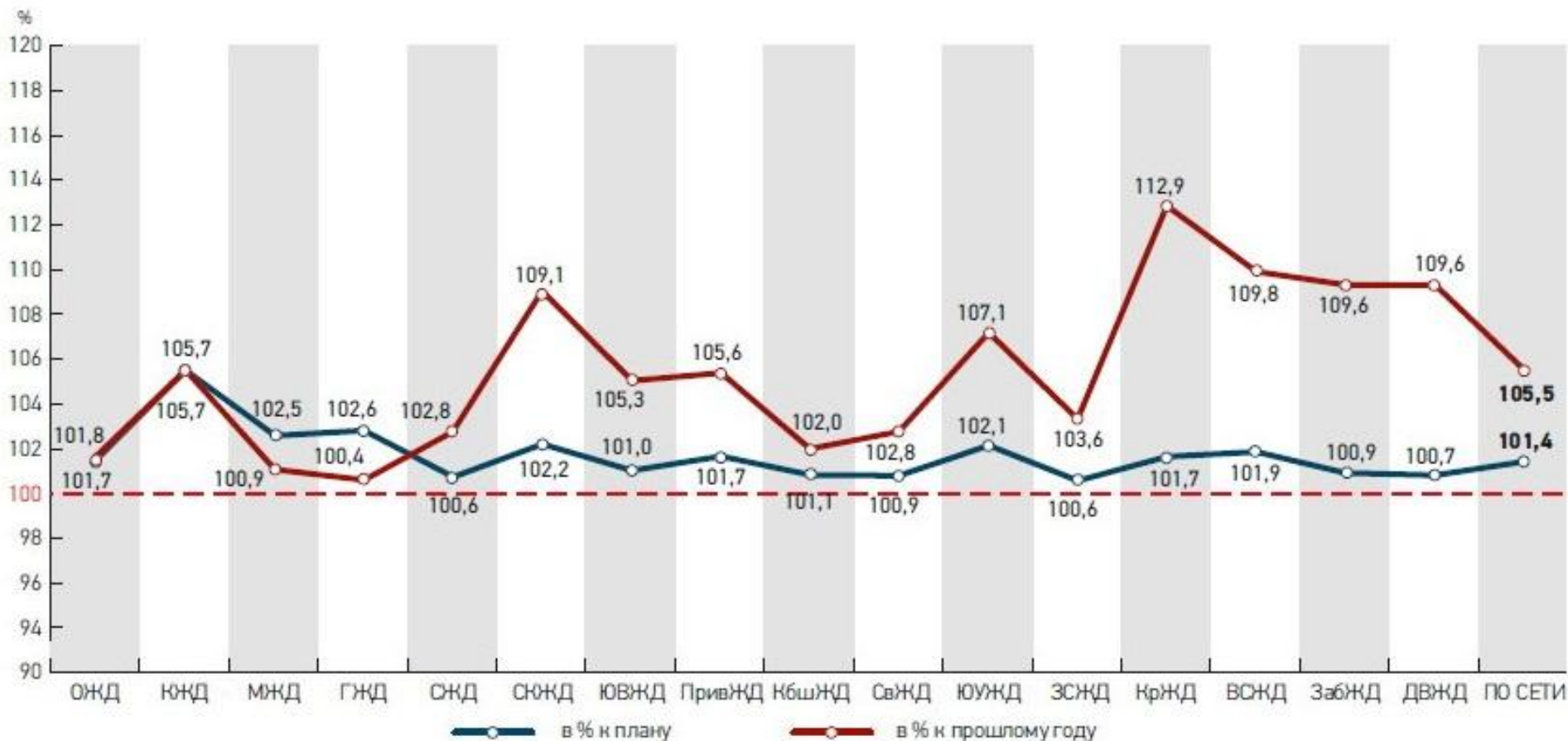
Грузополучатели:

- ОАО «Новосибирскэнерго»
- Грузополучатели Дальневосточной, Восточносибирской, Красноярской, Забайкальской, Северной и Горьковской железных дорог
- страны СНГ
- Монголия
- Китай

Производительность труда на ЗСЖД

Западно-Сибирская магистраль в первом полугодии 2016 года обеспечила выполнение основных производственно-экономических показателей. Выполнены все качественные показатели использования подвижного состава, при этом абсолютные значения показателей являются одними из лучших на сети. Рост производительности труда составил 1% по сравнению с прошлым годом. У Западно-Сибирской дороге самый низкий показатель производительности - 100,6.

производительности труда работников, январь –июль 2016



Перевозки пассажиров на ЗСЖД

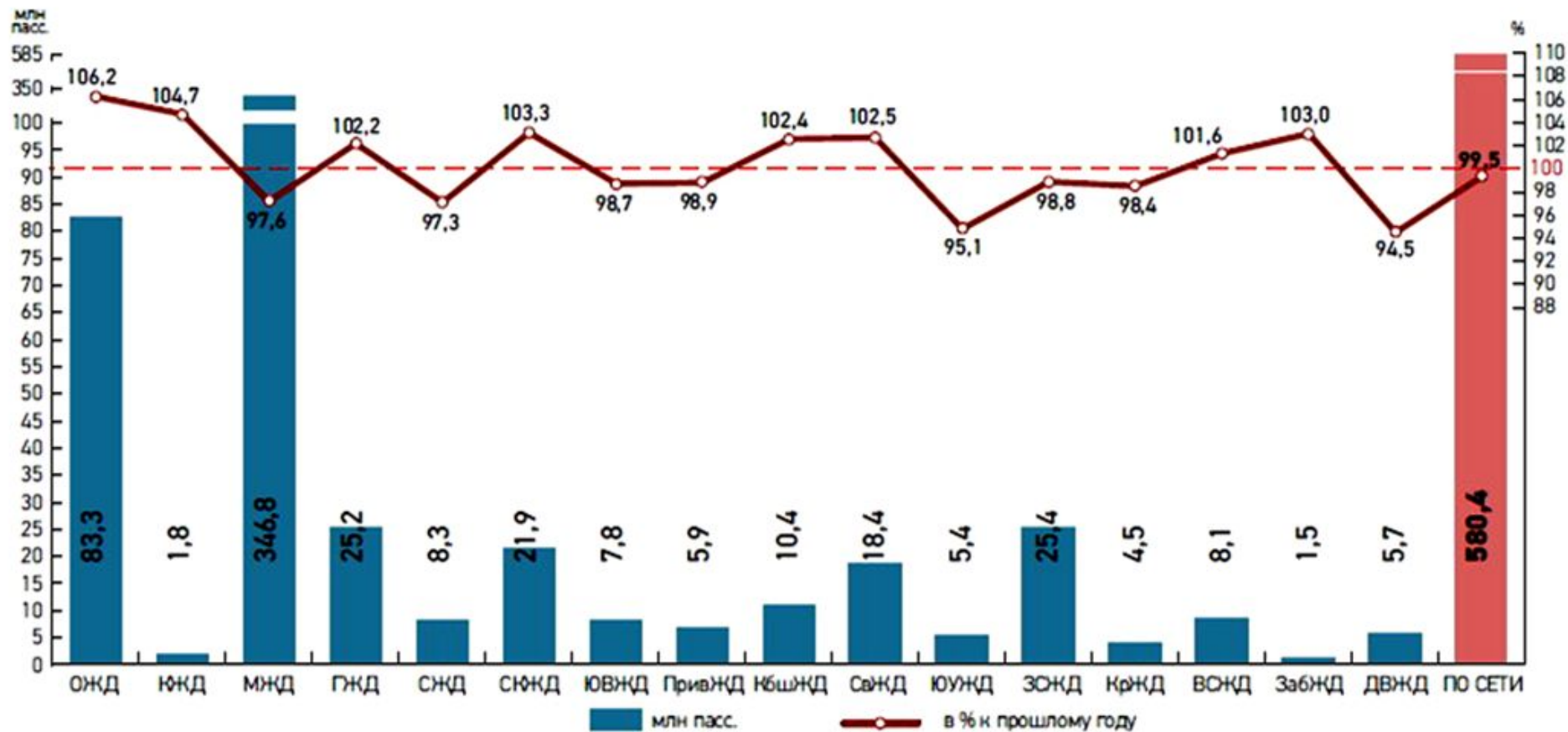
В октябре 2016 года на инфраструктуре Западно-Сибирской железной дороги перевезено 3,5 млн. пассажиров, что соответствует показателю аналогичного периода прошлого года. В том числе в пригородном сообщении отправлено более 3 млн. пассажиров, в дальнем следовании – 372,5 тыс. человек.

Пассажирооборот в октябре 2016 года составил 462,6 млн. пасс-км, что соответствует уровню аналогичного периода 2015 года.

Всего в январе-октябре 2016 года отправлено 37,2 млн. пассажиров (-0,7% к январю-октябрю 2015 года), из них в дальнем следовании перевезено 4,3 млн. пассажиров (+2,4%), в пригородном сообщении – 33 млн. (-1,1%).

Пассажирооборот с начала текущего года увеличился на 3,2% и составил 5,3 млрд. пасс-км.

Отправление пассажиров январь-август 2016



Планы и перспективы ЗСЖД

Стратегия развития Западно-Сибирской железной дороги неразрывно связана со стратегией развития железнодорожного транспорта в Российской Федерации до 2030 года и формировалась исходя из транспортно-экономических связей и прогноза размеров грузовых и пассажирских потоков.

Скоростное движение

В июне 2006 года утверждена Программа развития скоростного и высокоскоростного движения на сети железных дорог ОАО «РЖД» на перспективу до 2020 года. Программой предусмотрена организация скоростного движения на участках сети железных дорог общей протяженностью 7707 км. В эту программу вошли предложения Западно-Сибирской железной дороги об организации скоростного движения на пяти направлениях: Новосибирск-Омск, Новосибирск-Томск, Новосибирск-Новокузнецк, Новосибирск-Кемерово, Новосибирск-Барнаул.

Целевая программа "Молодежь ОАО "РЖД" (2016 – 2020 гг.) "

Программа направлена на совершенствование методов и форм реализации молодежной политики, а также координацию деятельности подразделений холдинга в направлениях кадровой, информационно-коммуникационной, социальной, образовательной и патриотическо-воспитательной работы, проводимой среди молодых сотрудников и потенциальных молодых работников холдинга. Реализуется с 2006 года. Для закрепления результатов и развития молодежных программ с учетом актуальных задач холдинга "РЖД" целевая программа была актуализирована на период до 2020 года.

Планы и перспективы ЗСЖД

Замена локомотивного парка

Планируется полная замена локомотивного парка на всей сети дорог. Если транспортные машиностроители обеспечат надежность новых электровозов до уровня лучших зарубежных образцов, когда техническое обслуживание будет производиться через 10 тысяч километров, то практически плечи обслуживания будут ограничиваться пунктами стыкования участков постоянного и переменного токов

«Бережливое производство»

Проект "Бережливое производство" реализуется в ОАО "РЖД" в соответствии со стратегией инновационного развития компании.

Цель проекта – максимальная экономия ресурсов в процессе производства, за счет которой удастся добиться значительного повышения эффективности деятельности предприятия, производительности труда, сокращения времени выполнения работ и значительного снижения финансовых затрат.

Перевозки

- Расположенный на полигоне дороги Кузнецкий угольный бассейн является центром зарождения трех из шести основных направлений грузовых перевозок, предусмотренных Стратегией развития железнодорожного транспорта в Российской Федерации на перспективу до 2030 г. Это Кузбасс - Северо-Запад, Кузбасс -Азово-Черноморский транспортный узел и Кузбасс - Дальневосточный транспортный узел.
- В долгосрочной перспективе рассматривает возможность запуска скорых межобластных электропоездов в Западной Сибири.

Заключение

Дорога развивается в направлении повышения качества и надежности связи, повышения безопасности движения и эффективности работы железной дороги, увеличения пассажирооборота, объемов пассажирских перевозок, улучшения экономического состояния участка пути, повышения конкурентоспособности маршрутов и сокращения финансовых затрат

Для успешной реализации в данном направлении инвестиции должны быть направлены на обеспечение железных дорог мощной техникой. Главной задачей должна быть оптимизация расходов без ущерба для безопасности движения

ЗСЖД имеет необходимую техническую оснащённость и инфраструктуру для международных перевозок, что позволит осуществить эксплуатацию транспортного коридора.

Многие показатели работы ЗСЖД серьезно возросли, что позволило ей освоить запланированные показатели работы, предусмотренные стратегией развития, что вызывает укрепление дороги в статусе ведущих дорог России, имеющих стратегическое назначение. Сейчас дорога переживает период подъема.