

А.М. Аксёнаў

Этнічная гісторыя  
беларусаў

# ЗМЕСТ

1. ЭТНІЧНАЯ ГІСТОРЫЯ БЕЛАРУСІ ЯК СКЛАДАЮЧАЯ ЧАСТКА КУРСА “ГІСТОРЫЯ БЕЛАРУСІ”. АСНОЎНЫЯ ПАНЯЦЦІ ЭТНІЧНАЙ ГІСТОРЫІ.
2. ЭТНІЧНЫЯ РЫСЫ БЕЛАРУСАЎ.
3. КАНЦЭПЦЫІ ПАХОДЖАННЯ БЕЛАРУСКАГА ЭТНАСА І НАЗВЫ “БЕЛАЯ РУСЬ”.
4. СУЧАСНАЯ ПЕРЫЯДЫЗАЦЫЯ ЭТНІЧНАЙ ГІСТОРЫІ БЕЛАРУСАЎ. ХАРАКТАРЫСТЫКА АСНОЎНЫХ ЯЕ ЭТАПАЎ.
5. БЕЛАРУСКАЕ ЗАМЕЖЖА, ЭТАПЫ ЯГО ФАРМІРАВАННЯ.

**ЭТНАС** (грэч. – народ) -

**гістарычна ўзнікшая на  
пэўнай тэрыторыі  
супольнасць людзей, якія  
маюць агульную мову,  
знешнія рысы і менталітэт,  
агульную матэрыяльную і  
духоўную культуру,  
самасвядомасць і саманазву.**

# Асноўныя рысы (прыкметы) беларускага этнасу:

- мова;
- этнічная самасвядомасць;
- своеасаблівая культура;
- этнічная тэрыторыя;
- асаблівасці псіхічнага складу (характар);
- асаблівыя антрапалагічныя рысы (знешні выгляд);
- саманазва (этнонім).

# СКЛАДАЮЧЫЯ ЧАСТКІ ГІСТОРЫІ БЕЛАРУСАЎ ЯК САМАСТОЙНАГА ЭТНАСА

- Этнагенэз (доўгі па часу працэс фарміравання, станаўлення этнасу (народа) - прыкладна з 27 тыс. да н.э да сяр. 16 ст.
- Гісторыя этнаса — з сяр. 16 ст. да сучаснасці.

# **ЭТАПЫ РАЗВІЦЦЯ ЭТНАСУ:**

**I**

**ПЛЯМЁНЫ**

**II**

**НАРОД**

**III**

**НАЦЫЯ**

**ПРЫСВОЙВАЮЧАЯ  
ГАСПАДАРКА**

**ВЫТВОРЧАЯ  
ГАСПАДАРКА**

**МАШЫННАЯ  
ВЫТВОРЧАСЦЬ**

**(ЭКАНАМІЧНАЯ АСНОВА)**

**ПЕРШАБЫТНА-  
АБШЧЫННЫ ЛАД**

**ФЕАДАЛІЗМ**

**БУРЖУАЗНЫ ЛАД  
(КАПІТАЛІЗМ)**

**ДА 9 СТ.**

**9-СЯР. 19 СТ.**

**3 СЯР. 19 СТ.**

**(ГРАМАДСКА-ЭКАНАМІЧНАЯ ФАРМАЦЫЯ)**

# **БЕЛАРУСКІ ЭТНАС КАНЧАТКОВА СФАРМІРАВАЎСЯ Ў 12 – сяр. 16 СТ.**

**у дзяржаве “Вялікае княства Літоўскае,  
Рускае, Жамойцкае і іншых зямель”,  
складаў яго аснову, дзяржаўнай мовай  
ВКЛ была старабеларуская мова, меўшая  
назву “рускі язык”.**

# Этнічная тэрыторыя беларусаў

супадала з рассяленнем

асноўных старажытных продкаў беларусаў ( крывічоў, літвы, дрыгавічоў і радзімічаў) і ўключала землі

- КРЫВІЦКІЯ (Віцебшчына, Смаленшчына, Невельшчына);
- ГІСТАРЫЧНАЙ ЛІТВЫ (Віленшчына, Гродзеншчына);
- ДРЫГАВІЦКІЯ (Цэнтральная Беларусь, Палессе, Берасцейшчына);
- РАДЗІМІЦКІЯ (Магілёўшчына, Гомельшчына, Заходняя Браншчына).

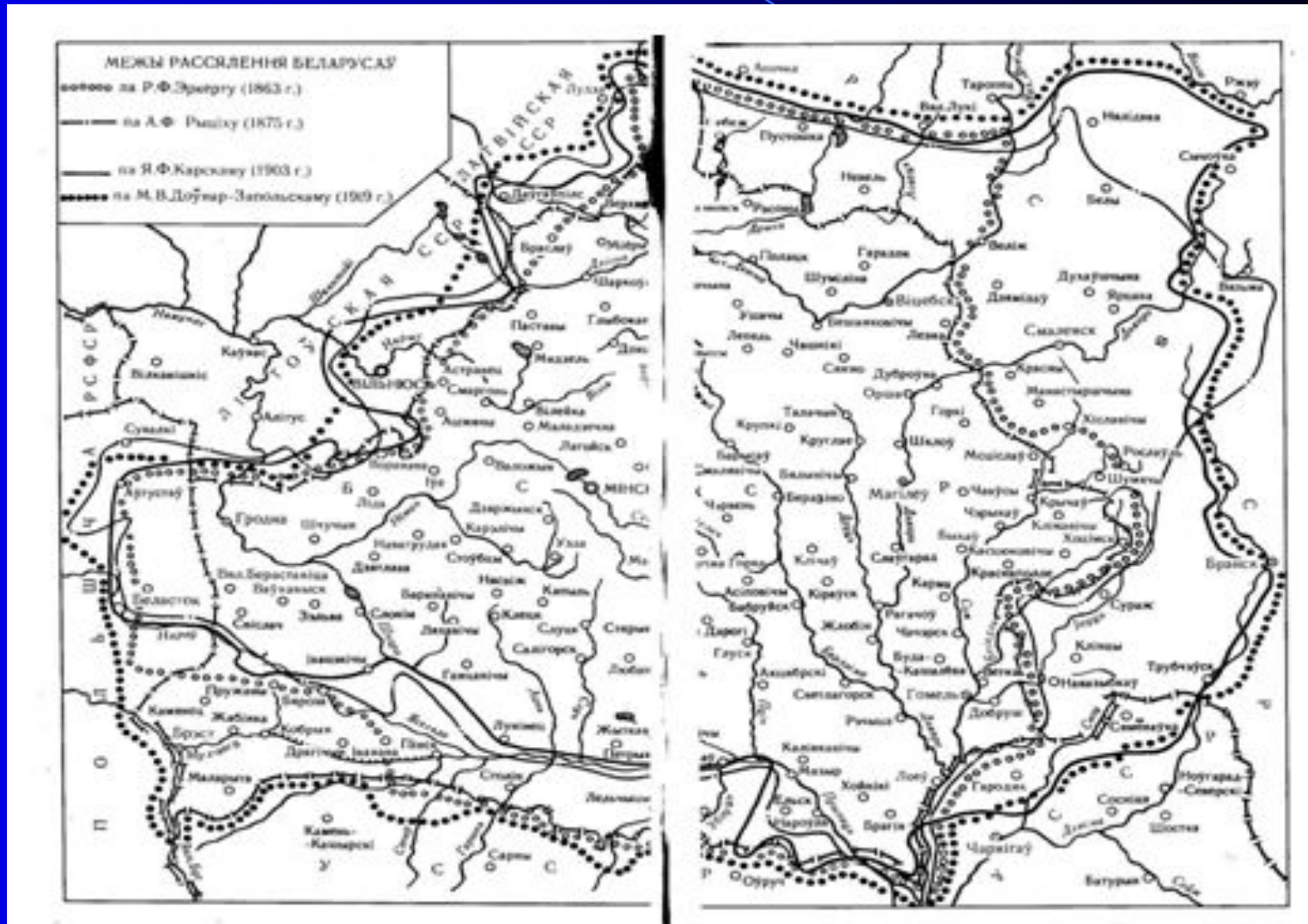


# Этнічная тэрыторыя -

тэрыторыя капактнага рассялення  
народа, з якой звязаны яго  
фарміраванне і развіццё.

У 14-16 ст. тэрыторыя этнічных беларусаў у ВКЛ  
складала прыкладна 260 тыс. кв. км. Тэрыторыя  
сучаснай Рэспублікі Беларусь роўная 207,56  
тыс. кв. км.

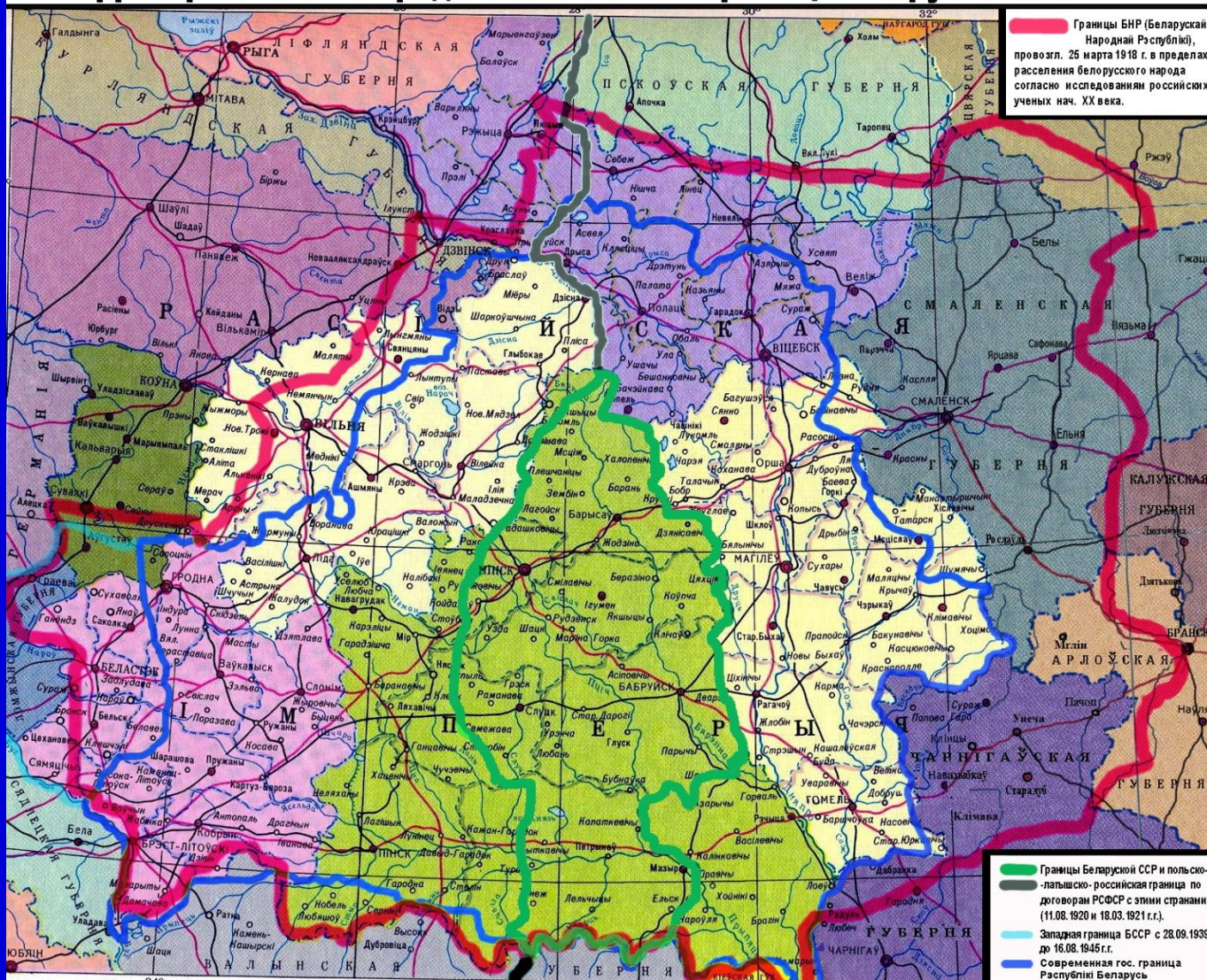
# Этнічная тэрыторыя беларусаў



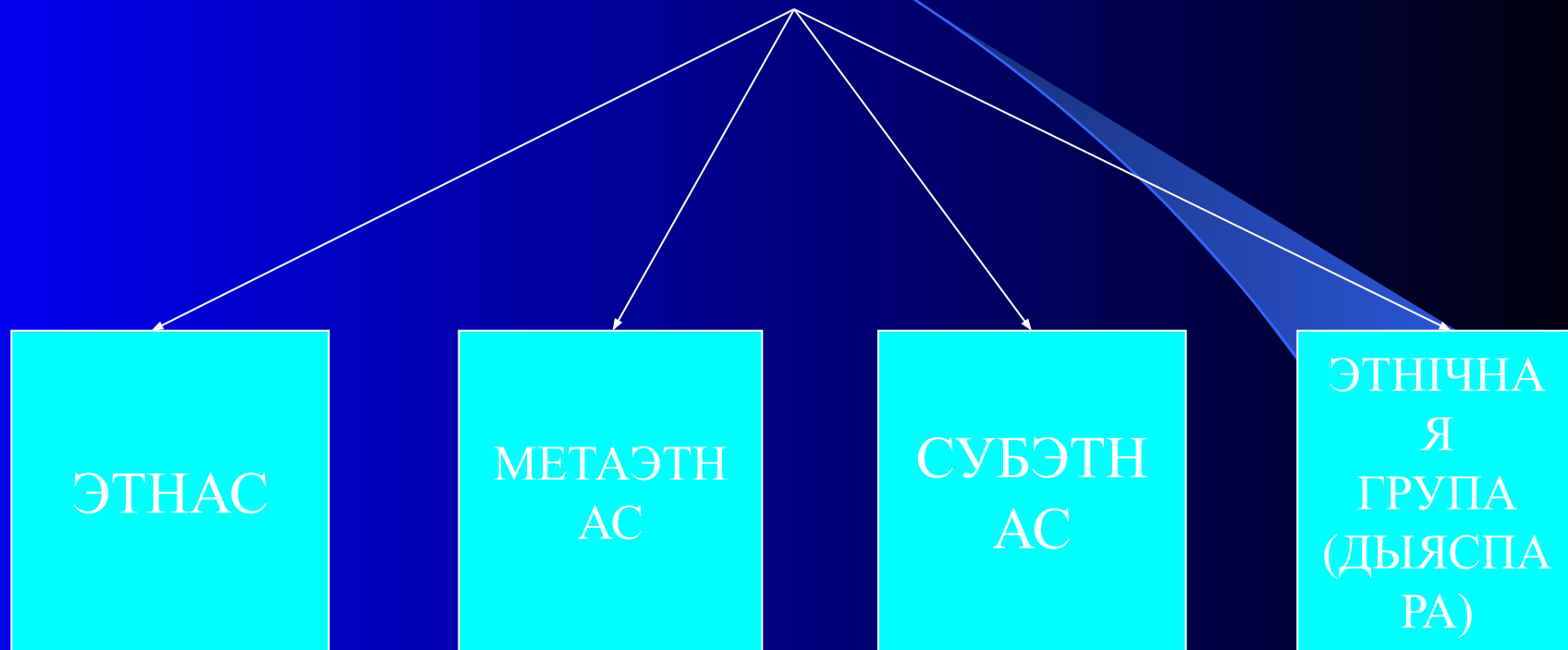


# Этнічныя землі беларусаў і сучасная тэрыторыя Рэспублікі Беларусь

## Территориальный передел этнических границ Беларуси в XX веке



# СИСТЭМА ЭТНИЧНЫХ СУПОЛЬНАСЦЕЙ СВЕТУ





# МЕТАЭТНАС “СЛАВЯНЕ”



Славяне – буйнейшая у Еўропе моўная супольнасць  
(300-350 млн. чалавек)

# СУБЭТНАСЫ БЕЛАРУСКАГА ЭТНАСУ

- ЛІТВІНЫ
- ПАЛЕШУКІ
- БЕЛАРУСЫ

**Этнічная група (дыяспара, нацыянальная меньшасць) – частка этнасу, якая пражывае на тэрыторыі іншага этнасу альбо ў іншай краіне.**

Усяго ў свеце пражывае каля 11 млн. беларусаў, у тым ліку ў замежжы ( беларускія дыяспары) каля 3,5 млн.

# Асноўныя канцэпцыі ўтварэння БЕЛАРУСКАГА ЭТНАСУ

- **ФІНСКАЯ** ( пісьменнік Іван Ласкоў);
- **БАЛЦКАЯ** (Валянцін Сядоў);
- **КРЫВІЦКАЯ** (Вацлаў Ластоўскі, М. Пагодзін);
- **КРЫВІЦКА-РАДЗІМІЦКА-ДРЫГАВІЦКАЯ** (Яфім Карскі, Уладзімір Пічэта, Мітрафан Доўнар-Запольскі, Міхаіл Грынблат);
- **СТАРАЖЫТНАРУСКАЯ** (афіцыйная ў савецкі час);
- **ПОЛЬСКАЯ** (Аляксандр Рыпінскі, Л. Галембоўскі);
- **ВЯЛІКАРУСКАЯ** (праф. А. Сабалеўскі і І. Сразнеўскі);
- **НОВАЯ** (этнограф С. Токараў);
- **КАНЦЭПЦЫЯ Міколы Ермаловіча;**
- **СУЧАСНАЯ** (Акадэміі Навук РБ – Міх. Піліпенка і інш.).



# ПЕРЫЯДЫЗАЦЫЯ ЭТНІЧНАЙ ГІСТОРЫІ БЕЛАРУСАЎ

(У ЯЕ АСНОВЕ – ПРЦЭСЫ ФАРМІРАВАННЯ БЕЛАРУСКАГА ЭТАСУ, ЯГО АНТРАПАЛАГІЧНЫХ, МОЎНЫХ, КУЛЬТУРНА-БЫТАВЫХ АСАБЛІВАСЦЕЙ)

- Даіндаеўрапейская ЭПОХА  
(супадае з каменным векам)
- Індаеўрапейская эпоха

## Балцкі перыяд

### Славянскае засяленне

тры патокі:

- 1) 400-200 гг. да н.э. (на Палессе - "паморская культура")
- 2) 3 – 5 ст. н.э.
- 3) 6- 8 ст. н.э. (па ўсёй тэрыторыі Беларусі)

## Усходнеславянскі перыяд

(утварэнне 12 супольнасцей на Русі)

### Завяршэнне фарміравання беларусаў як энаса (народа)

### Беларускі этнас у складзе федэрацыі

Рэч Паспалітая (паланізацыя, лацінізацыя)

### Беларускі этнас у складзе Расіі (русіфікацыя)

### Беларускі этнас у складзе СССР

### Беларускі этнас у самастойнай дзяржаве РБ

100-40 тыс.гг.да н.э. –  
рубеж III-II тыс.да н.э.

рубеж III-II тыс.да н.э. –  
да сучаснасці.

рубеж III-II тыс. да н.э. –  
3 ст. да н.э.

**3 ст. да н.э. – 8 ст. н.э.**

**9 – 13 ст.**

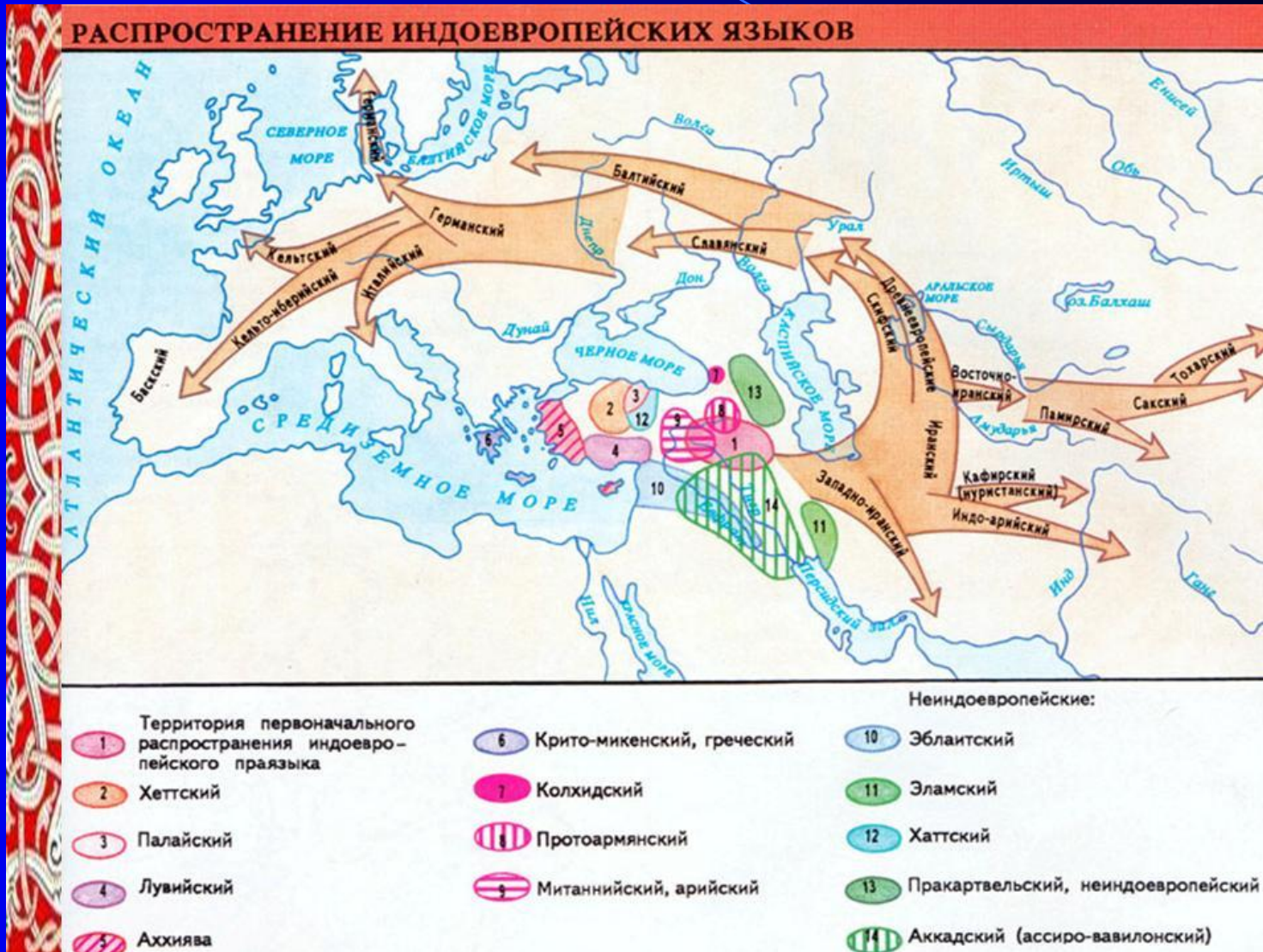
**13- сяр. 16 ст.**

2-я пал.16- канец 18 ст.  
канец 18 ст. – 1917 г.

**1922 – 1991 гг.**

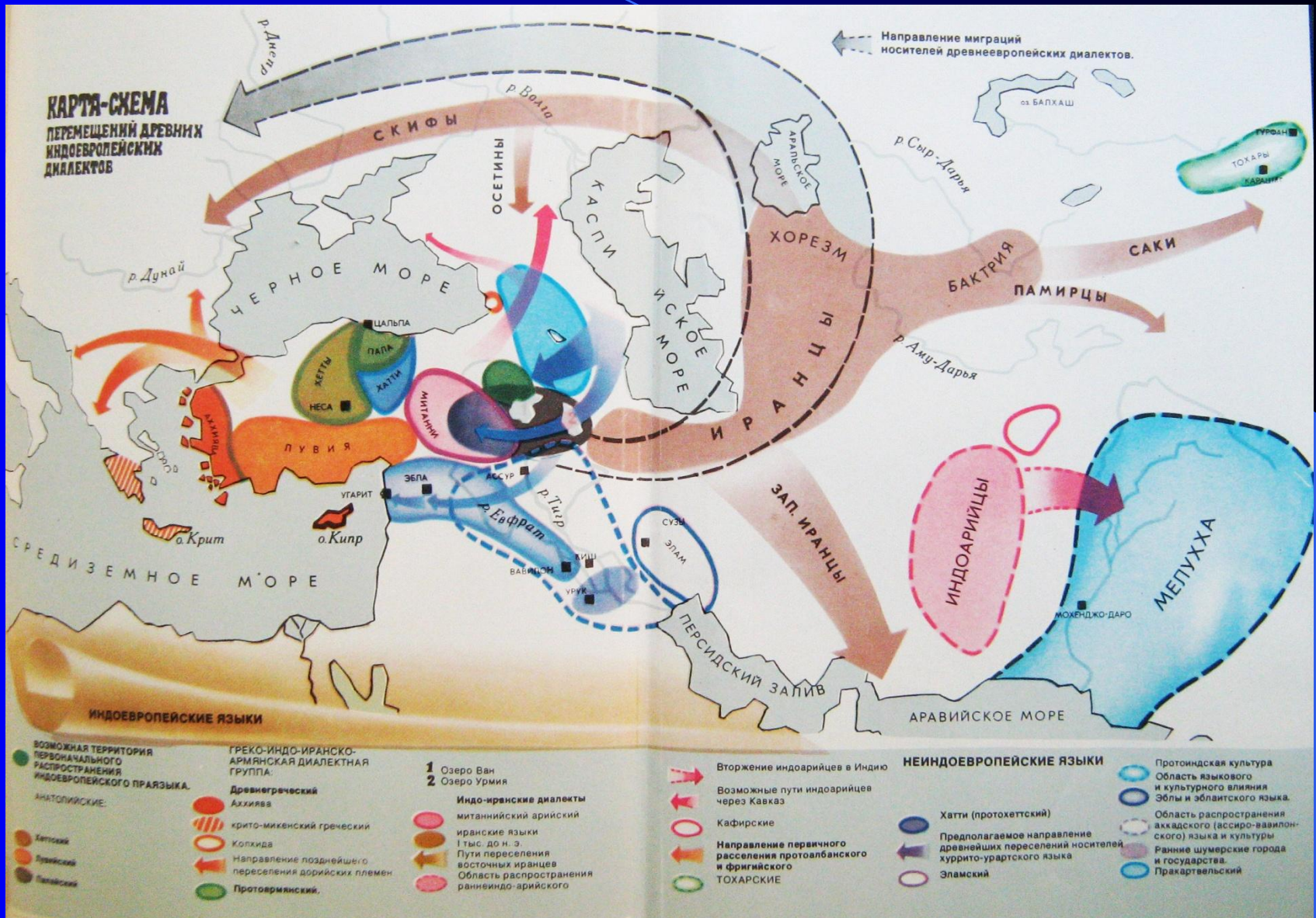
з 1991 года па сучаснасць

# Распаўсюджванне індаеўрапейскіх моў





# Рассяленне індаеўрапейцаў



# Рассяленне балтаў у Ўсходняй Еўропе





# Балцкія культуры (этнічныя супольнасці) 600-200 гг. да н.э.



## Рассяленне балтаў у 11-13 стагоддзях







# Рассяленне славян у Еўропе





# Накірункі рассялення славян са сваёй прарадзімы



# Рассяленне славян на тэрыторыі Старажытнай Русі

