

ҚАЗАҚСТАН РЕСПУБЛИКАСЫ БІЛІМ ЖӘНЕ ҒЫЛЫМ МИНИСТРЛІГІ

М.ӘУЕЗОВ атындағы ОҢТҮСТІК ҚАЗАҚСТАН УНИВЕРСИТЕТІ

«Ақпараттық жүйелер және модельдеу» кафедрасы

ПРЕЗЕНТАЦ ИЯ

ОРЫНДАҒАН: АЙДЫНБЕКОВА АРУЖАН

ҚАБЫЛДАҒАН: АШИРБЕКОВА ЖАНСАЯ

ТОБЫ: ИП183К2

**ШАҒЫН КӘСПОРЫН МЫСАЛЫНДА ІТ-ТЕХНОЛОГИЯЛАРДЫ ҚОЛДАНУДЫҢ
БИЗНЕС-ПРОЦЕСТЕРДІҢ ПРОГРАММАЛЫҚ ІСКЕ АСЫРЫЛУЫ**

**ЖҰМЫСТЫҢ МАҚСАТЫ:
UML ТІЛІНДЕ ПАКЕТТЕР ҰҒЫМЫН ТОЛЫҚТАЙ ТҮСІНУ.**

UML ТІЛІНДЕ ПАКЕТТЕР

- Егер біздің үлгімізде бірнеше класстар болса, онда бізге басқаруға оңай, бірақ көптеген жүйелерде көптеген кластар бар, сондықтан сабақтарды қайта топтастыруға және оларды қайта пайдалануға көмектесетін механизм қажет. UML-де мұндай механизм - бұл пакеттер.
- **Пакет** - топтың әртүрлі элементтерін ұйымдастырудың жалпы мақсатты механизмі.
- **Ішкі пакет** - басқа пакеттің бөлігі болып табылатын пакет.
- Үлгінің логикалық көрінісіндегі пакет класстардың немесе басқа пакеттердің бірлестігі болып табылады. Сабақтарды пакеттерге біріктіре отырып, біз жоғары деңгейде жүйенің идеясын ала аламыз. Керісінше, пакетті қарастыра отырып, біз модельді неғұрлым толық ұсынамыз.

СІЗ САБАҚТАРДЫ ПАКЕТТЕРДЕ БІРІКТІРУГЕ БОЛАДЫ, АЛАЙДА БІРНЕШЕ ЖАЛПЫ ТӘСІЛДЕР БАР.

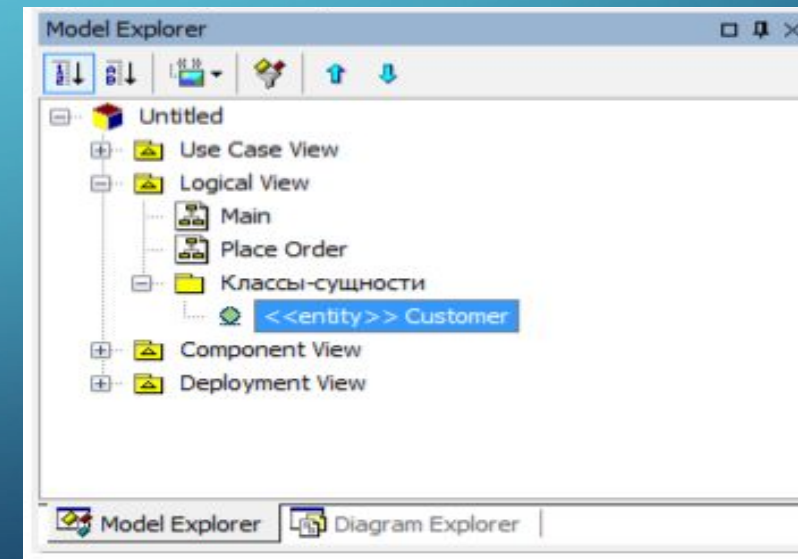
- 1. Сабақтарды стереотиптер бойынша топтауға болады: субъект класстары, шекаралар және басқару класстары.
- 2. класстарды олардың функционалдығы бойынша топтау: мысалы, жүйенің қауіпсіздігі үшін жауап беретін кластар жиынтығы немесе сабақ топтары, қызметкерлермен жұмыс істеу және т.б.
- 3. Ақыр соңында, екі әдіс комбинациясы қолданылады. Болашақта сіз бумаларды бір-біріне орналастыра аласыз.
- Көп жағдайда диаграммадағы бума бума атауы бар бетбелгі бар қалта ретінде көрсетіледі (6.1-сурет).



ЖҮЙЕЛІК БУМАЛАРДЫҢ MAIN ДИАГРАММАСЫ, ӘДЕТТЕ, LOGICAL VIEW НЕГІЗГІ ҚӨРІНІС ДИАГРАММАСЫНА ОРНАЛАСТЫРЫЛАДЫ. ДИАГРАММАДА ПАКЕТТІ ҚҰРУ ҮШІН, ДИАГРАММАНЫҢ ЖҰМЫС АЙМАҒЫН АШЫҢЫЗ, СОЛ ЖАҚТАН ЭЛЕМЕНТТЕР ТАҚТАСЫНДАҒЫ «ТОПТАМА» ЭЛЕМЕНТІН БАСЫҢЫЗ, СОДАН КЕЙІН ПАКЕТТІ ОРНАЛАСТЫРУ КЕРЕК ЖЕРДЕГІ ДИАГРАММАНЫҢ ЖҰМЫС ӨРІСІН НҰҚЫҢЫЗ. СИПАТТАР ӨНДЕГІШІ ТЕРЕЗЕСІНДЕ ЖАҢА БУМА АТАУЫН КӨРСЕТУГЕ БОЛАДЫ. САБАҚТАР БОЙЫНША САБАҚТАРДЫ ОРНАЛАСТЫРУ ҮШІН, АПАРЫП ТАСТАУ ӘДІСІН ҚОЛДАНЫҢЫЗ: ҮЛГІ НАВИГАТОРЫНДА КЛАССТЫҢ НАВИГАТОРЫНДАҒЫ ТИІСТІ БУМАЛАРҒА СОЛ ЖАҚ ТІНТУІР ТҮЙМЕСІН БАСЫП ҰСТАП ТҰРУ КЕРЕК.

- **Мысал.** Бұрын құрылған сценарийлік класстар **Оформление заказа** тәртібі, топ бойынша топтама, Logical View негізгі бетінде пакет диаграммасы. Граничные классы, Классы-сущности, Управляющие классы жазңыз

Сурет 6.2. Пакеттердің диаграммасы



- Сонымен қатар, Сіз Item (Товар) и Order (Заказ) класстарын Entity Class, ОформлениеЗаказа (PlaceOrder), ВводЛичныхДанных (EnterPersonalInformation), ПроверкаДеталейЗаказа (ConfirmOrder) және ПодтверждениеЗаказа (OrderConfirmation) класстарындағы шекаралық класстар пакетіне орналастырасыз және МенеджерОформленияЗаказа (PlaceOrderManager) сыныбы, - Басқару кластары пакетінде.
- Place Order диаграммалары мен Main жиынтық диаграммалардың көрінісі өзгермейді.

