

ОТРЯД ХОБОТНЫЕ

Презентацию выполнили
ученики 7 а класса Бунас
Даниил и Киселев Георгий

Кто такие хоботные?

- ▣ **Хоботные** (лат. *Proboscidea*) — отряд плацентарных млекопитающих, обязаны своим названием их главному отличительному признаку — хоботу. Единственными представителями хоботных на сегодняшний день является семейство слонов (*Elephantidae*), и их жизненное пространство весьма ограничено. Другим, вымершим несколько тысяч лет назад, семейством являются мастодонты (*Mammutidae*), которых не следует путать с также вымершим родом семейства слоновых — мамонтами (*Mammuthus*). В настоящее время на земле обитают около 5 тыс. млекопитающих.

ВЫЖИЛ
И



Индийский
слон



Африканский
слон
вымерли

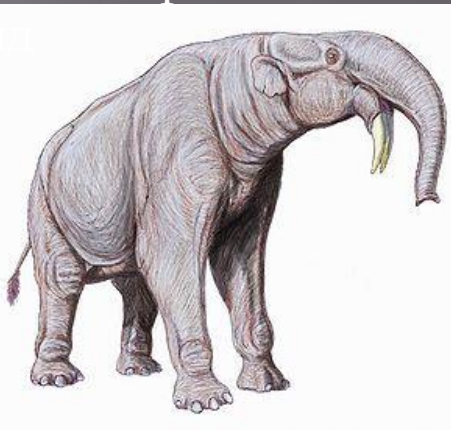


Азиатский
слон

Меритер
ия



дейнотер



мастодон



Отличительные признаки

- ▣ Хоботные отличаются не только своим хоботом, но и уникальными видоизменёнными резцами — бивнями (2 сверху и/или снизу или без них), а также наибольшей величиной среди всех современных наземных млекопитающих. Некогда на Земле обитало множество семейств хоботных, из которых некоторые (например, мастодонты) обладали четырьмя бивнями. Бивни растут всю жизнь. Бивни в течение эволюции достигали 4 метров и имели различные формы. Когда коренные зубы, используемые в процессе питания, стачиваются, их заменяют зубы, растущие дальше во рту. После 60 лет все коренные зубы полностью стачиваются. Клыков нет.

Значение хоботных в жизни человека

- ▣ В настоящее время хоботные играют роль транспорта или пользуются в сельском хозяйстве в некоторых странах (Камбоджа, Китай).
- ▣ Высоко ценится слоновая кость которая используется в украшении мебели.

Интересные факты

- Хоботные образования в начале едва были заметны и служили предкам хоботных, живущим в болотах, как средство дышать под водой. Позже хоботы, с их множеством мускулов, развились в тонкочувственные хватательные органы, позволявшие срывать и листья с деревьев, и травы в степях. Другой адаптацией к жизни в воде явилась толстая кожа, эффективно противостоящая внешнему давлению воды, позволяя нормально дышать. Волосяной покров редуцирован.
- Хвост слабо развит. Детёныш во время передвижения держится хоботом за хвост взрослого сородича.
- Все виды являются исключительно растительноядными. переваривать пищу им помогают кишечные бактерии. Пища переваривается только на 60 %. Когда хоботные переселились из болота на сушу, слонята для приобретения нужной кишечной микрофлоры стали пополнять своё меню помётом взрослых сородичей.
- Хоботные являются самыми крупными млекопитающими которые обитают на суше.

Спасибо за внимание!!!