

КОМИТЕТ ПО ОБРАЗОВАНИЮ
ПРАВИТЕЛЬСТВА САНКТ-ПЕТЕРБУРГА
Санкт-Петербургское государственное бюджетное профессиональное образовательное
учреждение «Академия индустрии красоты «ЛОКОН»
(СПб ГБПОУ «Академия «ЛОКОН»)
ПМ 05. Выполнение работ по профессиям рабочих «Маникюрша», «Педикюрша»
МДК 05.02 Технология выполнения педикюра
Специальность 43.02.03 «Стилистика и искусство визажа»

МИМИЧЕСКИЕ МЫШЦЫ ЛИЦА

ВЫПОЛНИЛА
СТУДЕНТКА
ГРУППЫ 1627
СУОКАС АННА

СОДЕРЖАНИЕ

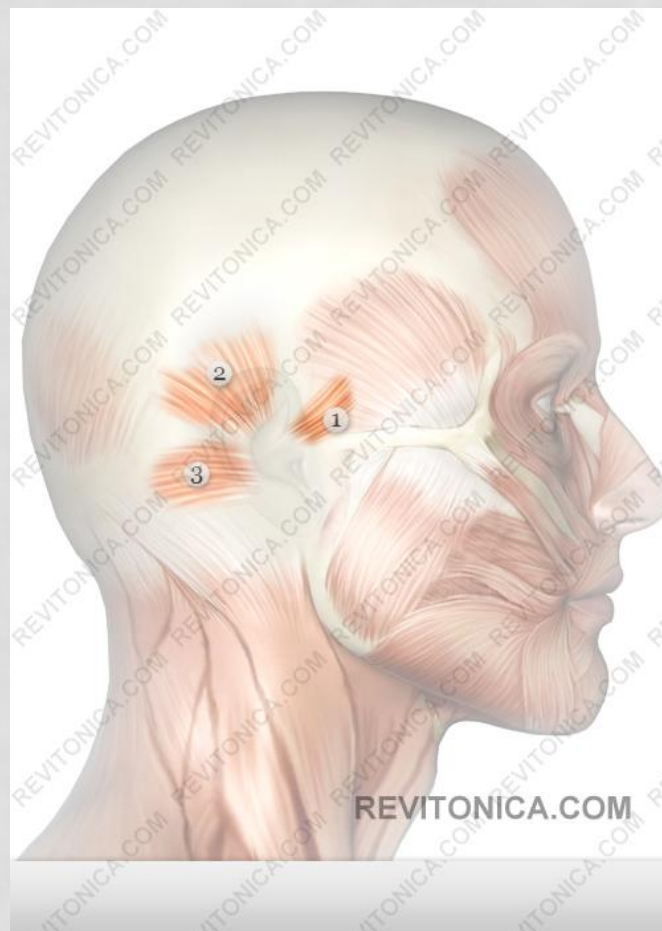
- ❖ Мимические мышцы
- ❖ Описание и функции мышцы
- ❖ Схема работы мимических мышц

МИМИЧЕСКИЕ МЫШЦЫ

- Мимические мышцы- это мышцы лица. Их специфика состоит в том, что они одним концом прикрепляются к костям, а другим - к коже или другим мышцам. Каждая мышца облечена в фасцию - соединительную оболочку (тонкую капсулу), которая есть у всех мышц. Что такое фасция, может представить каждая хозяйка - при разрезании мяса мы избавляемся от белых пленок, которые из-за своей плотности ухудшают его мягкую консистенцию. В отношении мимических мышц лица в сравнении с мышцами тела эти оболочки настолько прозрачны и тонки, что с точки зрения классической анатомии считается, что у мимических мышц фасций нет. В любом случае, поверхность каждого мышечного волокна на лице имеет более плотную структуру, чем ее внутренняя часть. Эти соединительнотканые оболочки вплетаются в структуру всей фасциальной системы тела (через апоневрозы).

ОПИСАНИЕ И ФУНКЦИИ МЫШЦ

Ушные мышцы включают в себя три мышцы: переднюю, заднюю и верхнюю. Передняя и верхняя мышцы прикрыты височной фасцией. Эти мышцы у человека практически не развиты. При их сокращении ушная раковина слегка смещается вперед, назад и вверх. Точкой начала ушных мышц служит сухожильный шлем, а местом крепления - кожа ушной раковины.



ОПИСАНИЕ И ФУНКЦИИ МЫШЦ

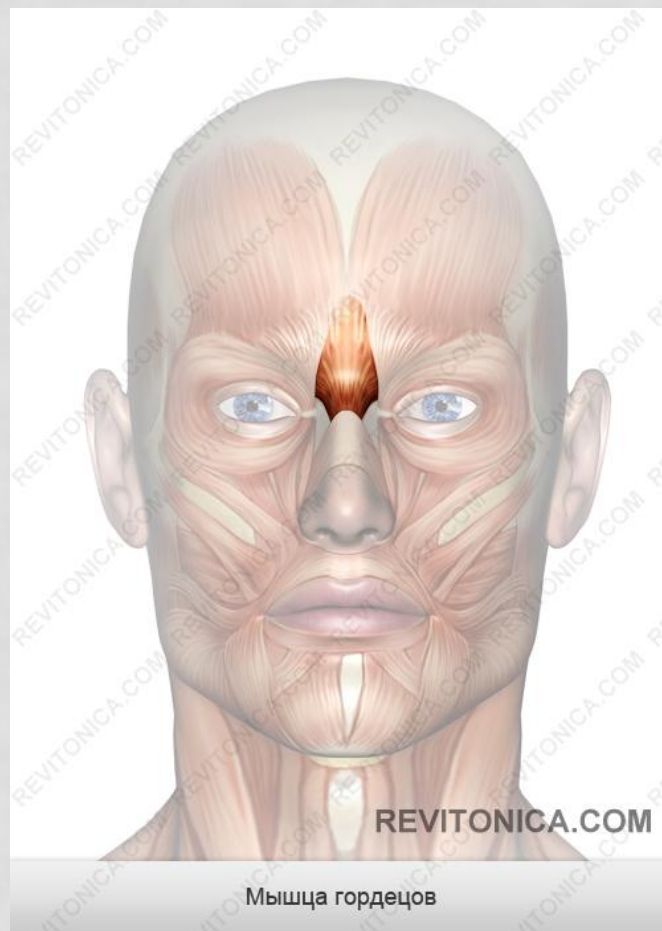
Мышца наморщивающая бровь при сокращении смещает брови вниз и слегка внутрь, к переносице. При этом образуются две глубокие продольные складки над переносицей, идущие от бровей вверх. Точка начала мышцы располагается на лобной кости над слезной костью, а место крепления - в коже бровей.



ОПИСАНИЕ И ФУНКЦИИ МЫШЦ

Мышца гордецов

(пирамидальный мускул) берет начало от носовой кости на спинке носа и прикрепляется другим концом к коже. Во время сокращения мышцы гордецов у корня носа образуются поперечные складки.



Мышца гордецов

ОПИСАНИЕ И ФУНКЦИИ МЫШЦ

Круговая мышца глаза состоит из трех частей: глазничной, слезной и вековой. При сокращении глазничной части мышцы разглаживаются поперечные складки лба, опускаются брови и сужается глазная щель. При сокращении вековой части мышцы глазная щель полностью смыкается. Слезная часть, сокращаясь, расширяет слезный мешок. Объединяясь, все три части мышцы располагаются по эллипсу. Точка начала всех частей находится на костях в области медиального угла глаза. Глазничная часть образует мышечное кольцо, располагаясь вдоль нижнего и верхнего краев глазницы, слезная часть идет вокруг слезного мешка, охватывая его спереди и сзади, а вековая часть залегает в коже век расширяет слезный мешок.



ОПИСАНИЕ И ФУНКЦИИ МЫШЦ

Круговая мышца рта

представляет собой мышечные пучки, кругами располагающиеся в толще губ. При сокращении круговой мышцы закрывается рот и вытягиваются вперед губы. Точка начала располагается в коже угла рта, а место крепления - в коже в области средней линии.



Круговая мышца рта

ОПИСАНИЕ И ФУНКЦИИ МЫШЦ

Носовая мышца делится на две части: крыльную и поперечную. Эта мышца также слабо развита. При сокращении крыльной части опускается крыло носа, при сокращении поперечной сужается носовое отверстие. Точка начала мышцы лежит на верхней челюсти в области альвеол резца и клыка. Место крепления крыльной части мышцы располагается на коже крыла носа, а поперечной части - на спинке носа, где она соединяется с противоположной мышцей.



Носовая мышца

ОПИСАНИЕ И ФУНКЦИИ МЫШЦ

В области скул выделяют малую скуловую мышцу и большую скуловую мышцу. Обе мышцы сдвигают уголки рта вверх и в стороны. Точка начала мышц располагается на латеральной и височной поверхности скуловой кости; в месте крепления мышцы переплетаются с круговой мышцей рта и врастают в кожу угла рта.



ОПИСАНИЕ И ФУНКЦИИ МЫШЦ

Щечная мышца при сокращении стягивает уголки рта назад, а также прижимает губы и щеки к зубам. Данная мышца является основой щек. Мышца начинается на наружной поверхности верхней и нижней челюсти в области альвеол, у крылонижнечелюстного шва, а прикрепляется в коже губ и углах рта, вплетаясь в мышцы верхней и нижней губ.



ОПИСАНИЕ И ФУНКЦИИ МЫШЦ

Мышца, опускающая угол рта, при сокращении смещает уголки рта вниз и в стороны. Точка начала мышцы располагается на передней поверхности нижней челюсти под подбородочным отверстием. Место крепления отдельных пучков находится в толще верхней губы, остальные вплетаются в кожу угла рта.



Мышца, опускающая угол рта

ОПИСАНИЕ И ФУНКЦИИ МЫШЦ

Мышца, опускающая нижнюю губу, оттягивает нижнюю губу вниз. Эта мышца прикрыта мышцей, опускающей угол рта; точкой начала служит передняя поверхность нижней челюсти перед подбородочным отверстием, а местом крепления - кожа подбородка и нижней губы.



Мышца, опускающая нижнюю губу

ОПИСАНИЕ И ФУНКЦИИ МЫШЦ

Мышца, поднимающая верхнюю губу, сокращаясь, приподнимает верхнюю губу и делает носогубную складку более глубокой. Мышца начинается у подглазничного края верхней челюсти и прикрепляется к коже носогубной складки



ОПИСАНИЕ И ФУНКЦИИ МЫШЦ

Подбородочная мышца при сокращении подтягивает кожу подбородка вверх, образуя ямочки. Мышца частично покрывается мышцей, опускающей верхнюю губу; начинается на альвеолярных возвышениях резцов нижней челюсти и прикрепляется в коже подбородка.

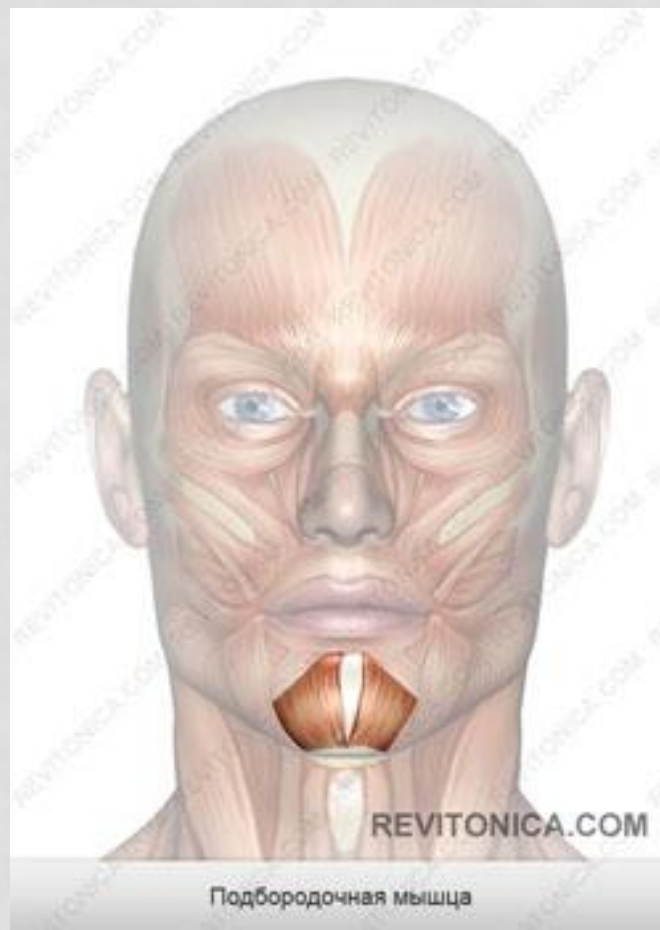
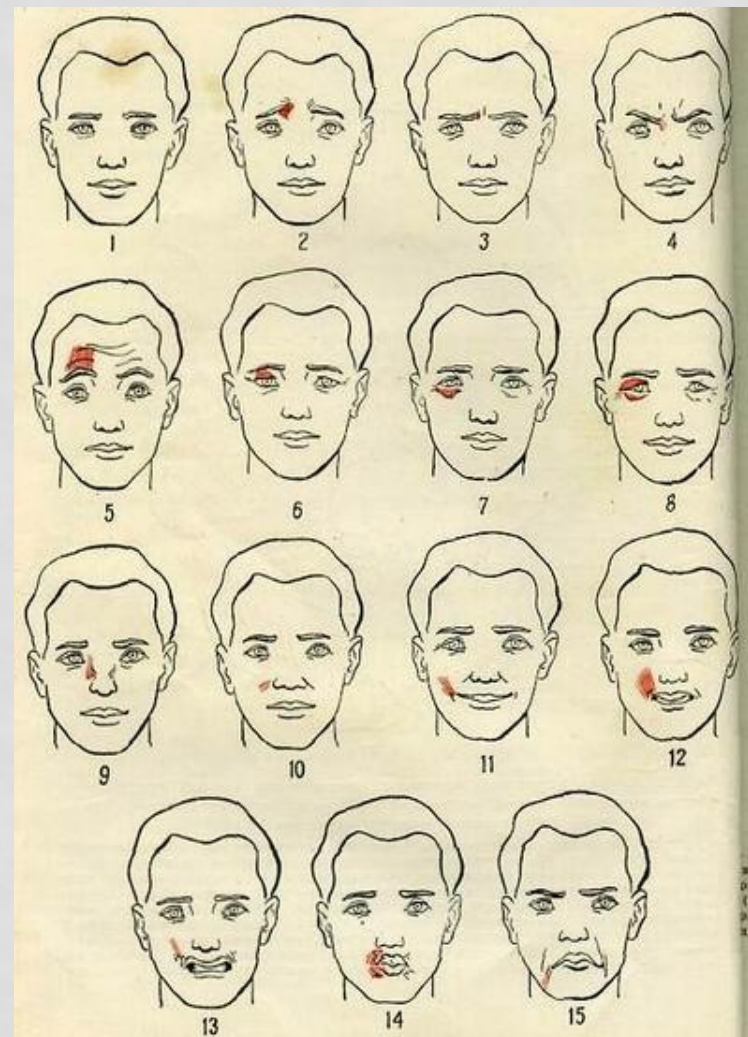


СХЕМА РАБОТЫ МИМИЧЕСКИХ МЫШЦ

- 1 -лицо в спокойном состоянии;
- 2 - мускул, сморщивающий брови;
- 3 - мускул, сводящий ют;
- 4 - мускул, снижающий брови;
- 5 - лобный мускул;
- 6 - круговой мускул глаза (верхняя порция);
- 7 - круговой мускул глаза (нижняя порция);
- 8 - круговой мускул глаза (верхняя и нижняя порция);
- 9 - мускул, поднимающий крыло носа;
- 10 - мускул, расширяющий крыло носа;
- 11- большой и малый скуловые мускулы и мускул смеха;
- 12 - квадратный мускул верхней губы;
- 13 - собачий мускул;
- 14 -круговой мускул рта;
- 15 -треугольный мускул.



ИСТОЧНИКИ

- <http://revitonica.ru/anatomia/mimicheskie-myshtsy.html>
- <http://mirznanii.com/a/150681/mimicheskie-myshtsy-litsa>
- <http://www.bestreferat.ru/referat-122642.html>