

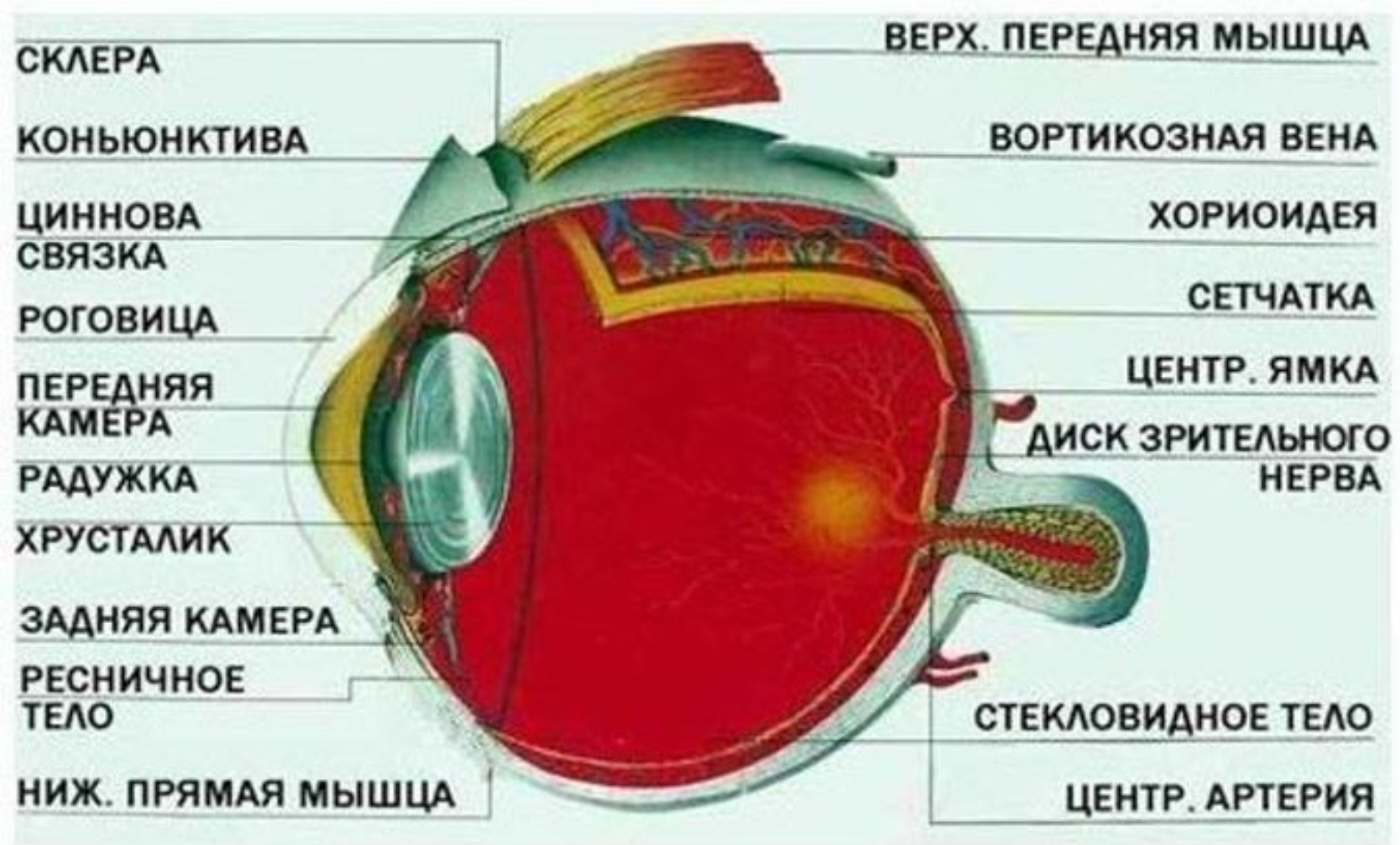
ПРОФИЛАКТИКА ГЛАЗНЫХ ЗАБОЛЕВАНИЙ И РЕАБИЛИТАЦИЯ

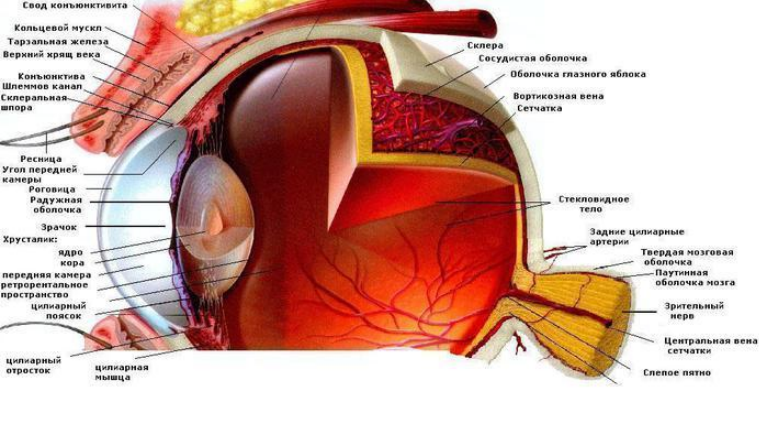


ПРЕПАРАТЫ НОВОГО ПОКОЛЕНИЯ В ОФТАЛЬМОЛОГИИ

В тканях организма обнаружен регуляторный механизм передачи сигнала в биологических жидкостях, где **ВОДА-это матрица для передачи информации в биосистемах.**

Жидкость между клетками в каждой ткани специфична. При патологии в ней нарушается система саморегуляции. Для её восстановления созданы **препараты нового поколения – матриксные биорегуляторы** которые содержат **матрицы тканей.**



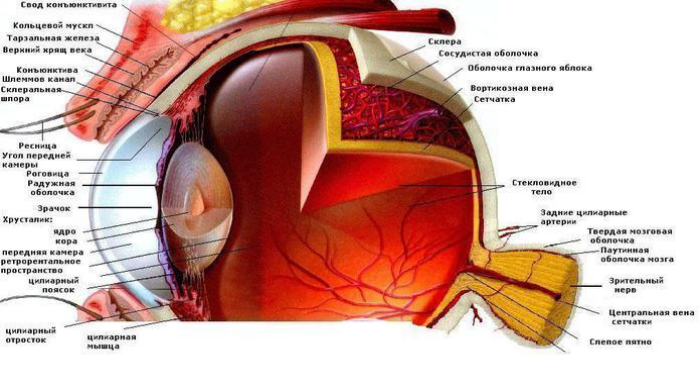


СКЛЕРА – образована эластичной соединительной тканью, в ней 68% воды. Склера очень эластична, за счет этого выдерживает не растягиваясь :

- повышение внутриглазного давления
- поддерживает постоянную форму глаза – для правильного фокусирования объектов на сетчатке
- защищает глаз от механических повреждений
- обеспечивает движение глаза
- через нее проходят сосуды, нервы снабжающие внутриглазные структуры.

РОГОВИЦА- передняя стенка глазного яблока .

Функция: защитная, светопроводящая.



ЦИЛИАРНОЕ ТЕЛО – средняя утолщенная часть сосудистого тракта.

Основная функция :

- обеспечивает аккомодацию хрусталика (близорукость, дальнозоркость)
- продукция и регуляция внутриглазной жидкости.

РАДУЖКА – пигментированная часть глаза. Определяет цвет глаз.

Регулирует поток света.

ХРУСТАЛИК – двояко выпуклая линза, проводит свет, служит для аккомодации.

СТЕКЛОВИДНОЕ ТЕЛО – 55% внутреннего содержания глаза (4 гр.)

Это прозрачное, гелеобразное вещество – заполняющие заднюю полость глаза. Спереди оно прилежит к хрусталику, а сзади по периферии ограничено сетчаткой. Стекловидное тело участвует в обмене внутриглазной жидкости в день через него проходит 250 миллилитров внутриглазной жидкости

Matrix Sclera

Показания:

- миопия (близорукость)
- патология склеры (травмы, после операции)
- патология сосудистой оболочки
- спазм аккомодации
- патология пигментного эпителия сетчатки



Matrix Cornea показания-патологии роговицы

Matrix Lens

Показания:

- патология хрусталика
- катаракта (начальная, незрелая)
- патология гидродинамики глаза -
глаукома (первичная открытоугольная)



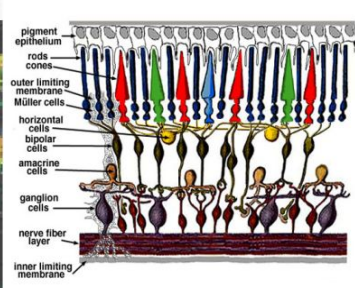
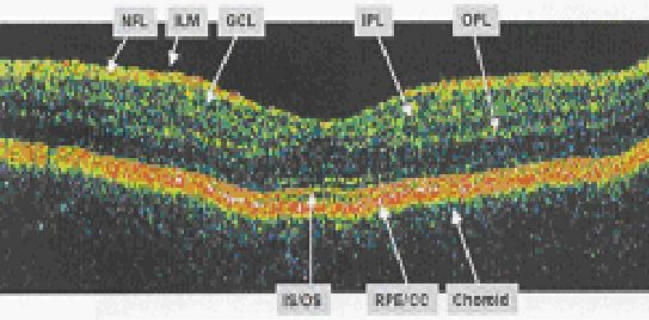


Fig. 2. Simple diagram of the organization of the retina.

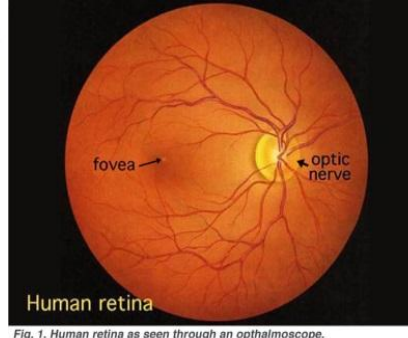


Fig. 1. Human retina as seen through an ophthalmoscope.

СЕТЧАТКА – состоит из нейральной сетчатки и пигментного слоя. Нейральная сетчатка имеет многослойное строение (9 слоев), такое строение характерно для всех тканей нервной системы. Основную функцию выполняют палочки и колбочки – это высоко специализированные нейроны. Палочек в сетчатке 120 миллионов. Колбочек – 7 миллионов (колбочки находятся в основном в центральной части - Макуле и в центральной ямке Желтого пятна).

Пигментный слой – получает питательные вещества из сосудистой оболочки глаза для фоточувствительных клеток.

Пигментный эпителий поглощает большую часть света попавшего в глаз, предотвращая его рассеивание.

НЕЙРАЛЬНАЯ СЕТЧАТКА И ПИГМЕНТНЫЙ ЭПИТЕЛИЙ – ОТ ЭТИХ СЛОЕВ ЗАВИСИТ НАШЕ ЗРЕНИЕ.



Matrix Ассо

Показания:

- патология сетчатки

Matrix Macula

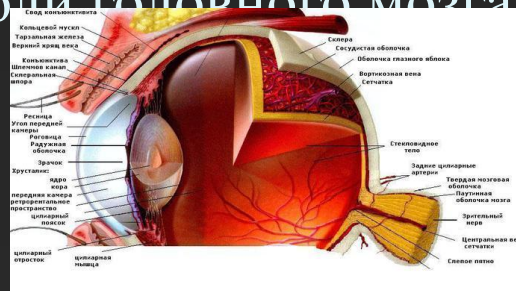
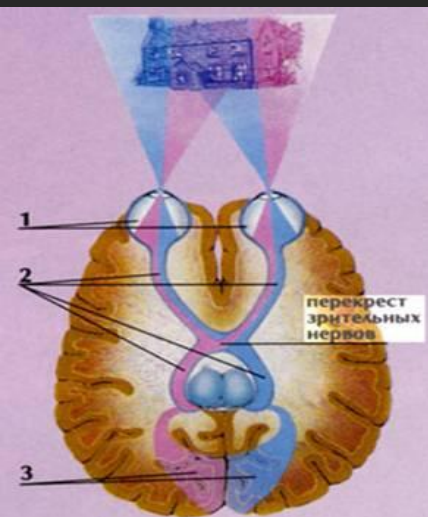
Показания:

- патология макулы (центральной части сетчатки)



ЗРИТЕЛЬНЫЙ НЕРВ – образован немиелинизированными аксонами ганглиозных клеток.

Изображение передается по зрительному нерву в затылочные доли головного мозга где возникает картинка.



Для того, чтобы возникло изображение, свет должен попасть на сетчатку пройдя:

- роговицу
- пространство между роговицей и хрусталиком (передняя камера глаза заполненная воднистой влагой) .
- хрусталик
- стекловидное тело
- сетчатка.
- зрительный нерв.

ЭНЕРГО-ИНФОРМАЦИОННЫЕ ТЕХНОЛОГИИ В ОФТАЛЬМОЛОГИИ

Matrix Visum

**ПРЕПАРАТ НОВОГО ПОКОЛЕНИЯ В
ПРОФИЛАКТИКЕ И КОМПЛЕКСНОМ
ЛЕЧЕНИИ ГЛАЗНЫХ ЗАБОЛЕВАНИЙ**

В настоящее время установлено, что многие глазные заболевания развиваются в возрасте 40 -45 лет., и их скорость развития зависит от индивидуальных особенностей организма

Капли для глаз **MATRIXVISUM**

- высокая эффективность при самых распространенных заболеваниях глаз
- отсутствие побочных эффектов
- хорошее сочетание с другими офтальмологическими препаратами.

Применяют биокорректоры для профилактики и реабилитации таких заболеваний :

Катаракта, дистрофия роговицы, сетчатки, макулодистрофия, деструкция стекловидного тела, спазм аккомодации, в т.ч. при аномалиях рефракции - миопия, дальнозоркость, и другие заболевания.

ОСНОВНЫЕ СВОЙСТВА MATRIXVISUM.

-Благоприятное влияние на ткани глаза, обусловлено новыми механизмами – они способны восстанавливать структуру и функцию патологически измененной ткани глаза.

Применение должно быть **не менее 2-3 месяцев**, продолжительность зависит от глазного заболевания.

ПАТОЛОГИЯ РОГОВИЦЫ.

-травмы

-ожоги

-дистрофия роговицы

-кератиты

-синдром сухого глаза (роговично – конъюнктивальный кератоз)
причина «офисный» или «мониторный» синдром, ношение
контактных линз, последствия кераторефракционных операций.

Энергоинформационное действие **MATRIXVISUM** направленно на
подавление информационного поля микроорганизмов и активацию
клеточного иммунитета, быстро восстанавливает клеточную
цитоплазму. При **острых** состояниях закапывать в глаз **1 – 2 капли**
каждые 15 – 20 минут в течение **часа 3 раза в день**. Длительность
лечения в течении **2 – 3 дней**, продолжать закапывание **3 – 6**
недель, по **1-2 капли 5-6 раз** в день.

MatrixCornea ПО 1-2 КАПЛИ 3 РАЗА В ДЕНЬ



б



в

Рис. 11.9. Виды помутнений роговицы.
а — облачко; б — пятно; в — бельмо.

КАТАРАКТА

хрусталика.

Провоцировать развитие катаракты может :

- излучение
- травматическая катаракта
- сахарный диабет
- катаракта естественный результат старения организма.

СИМПТОМЫ КАТАРАКТЫ:

- снижение остроты зрения.
- может усилится близорукость
- предметы теряют четкость
- двоение изображения
- врожденная катаракта у ребенка может проявляться косоглазием, наличием белого зрачка.

Применение **MATRIXVISUM** убирает первопричину возникновения помутнения и распада хрусталика, способствует его восстановлению и нормализует обменные процессы в хрусталике

При начальной катаракте закапывать по **1-2 капли 3 раза в день**, в течении **2-3 месяцев**, выраженные изменения - до 1 года, сохраняя закапывание по 1 капле

MatrixLens ПО 1-2 КАПЛИ 3 РАЗА В ДЕНЬ



ГЛАУКОМА.

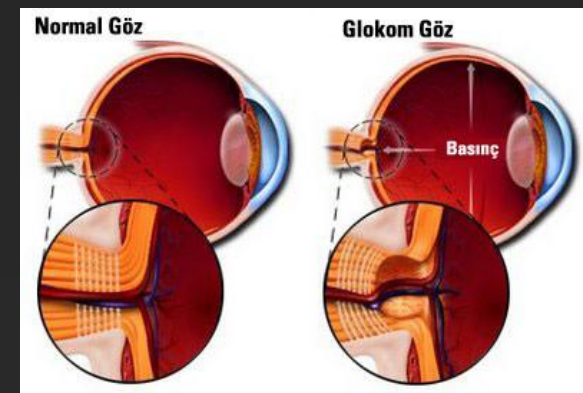
Хроническое заболевание глаз при котором повышается внутриглазное давление, поражается зрительный нерв, сужаются поля зрения. Зрение теряется вплоть до слепоты. Слепота не обратима т.к. погибает зрительный нерв.

Причины повышения внутриглазного давления (ВГД).

- большое образование ВГЖ (внутриглазной жидкости).
- нарушение оттока ВГЖ
- наследственная предрасположенность

Признаки повышения ВГД :

- затуманивание зрения
- ощущение тяжести в глазу
- ухудшение зрения в сумерки
- сужение полей зрения



Рекомендовано пройти обследование у окулиста для уточнения диагноза .

Применение **MATRIXVISUM** – восстанавливает отток внутриглазной жидкости, путем энергоинформационного воздействия на тканевые структуры глаза в целом. Применение **по 1-2 капли 3 раза в день**, длительность зависит от тяжести заболевания, после проведенных операций применение капель снижает риск осложнений, применяется на фоне базисной антиглаукоматозной терапии.

MatrixAcco по 1-2 капли 3 раза в день

ПАТОЛОГИЯ СЕТЧАТКИ – почти всегда двусторонний процесс.

-дистрофия сетчатки, диабетическая ангиоретинопатия сетчатки, гипертоническая болезнь, атеросклероз, отслойка сетчатки.

МАКУЛОДИСТРОФИЯ – заболевание связано с возрастными склеротическими изменениями центральной области сетчатки – Макулой эта патология приводит к утрате центрального зрения. Макулодистрофия развивается после **50-55 лет** у **каждого 5 человека**



Рис. 4.42. Гипертоническая ретинопатия. Артериовенозный перегиб — Salus III. Мелкие отложения «твердого экссудата» и геморрагии в центральной зоне глазного дна.



MATRIXVISUM – воздействует на дегенеративно измененные ткани глазных сред активирует энергоинформационные взаимодействия клеточных структур , восстанавливает биохимические процессы, запускает регенерацию дистрофически измененных клеток тканей сетчатки, нормализует микрокровообращение капиллярной сети. Применение по 1-2 капли 3 раза в день не менее года, затем 1-2 раза в день постоянно.

ДИАБЕТИЧЕСКАЯ РЕТИНОПАТИЯ

Развивается при **сахарном диабете** 1 и 2 типа.

Поражение глаз при сахарном диабете - основная причина слепоты среди населения развитых стран мира. По данным Всемирной Организации Здравоохранения среди страдающих сахарным диабетом – 15 миллионов слепых регистрируется ежегодно.



Развитие диабетической ретинопатии: основная причина - это резкое колебание сахара в крови при СД 1 и 2 типа (в течении нескольких часов от 4,5 – до 15,0 и выше ммоль/л) длительное время; повышенный

уровень гликолизированного гемоглобина (норма 6,0 – 8,0); гипертонические кризы или внезапное падение артериального давления; повышение холестерина.

MatrixAcco ПО 1-2 КАПЛИ 3 РАЗА В ДЕНЬ

MatrixMacula ПО 1-2 КАПЛИ 3 РАЗА В ДЕНЬ

СИНДРОМ УСТАЛОСТИ ГЛАЗ, СПАЗМ АККОМОДАЦИИ

Быстрое утомление глаз во время зрительной работы (чтение книг, работа на компьютере работа с микроскопом и т.д.). Спазм аккомодации – нарушается способность зрительной системы настраиваться на объекты различной степени удаленности, перенапряжение цилиарной мышцы.

Применение **MATRIXVISUM**: работая на энергоинформационном уровне клеточных взаимодействий, восстанавливает баланс активности и сократительной способности цилиарной мышцы. Закапывать по 1-2 капли 3-4 раза в день не менее 3-4 недель, продолжать по 1 капле 1-2 раза в день, при наличии астигматизме, близорукости, дальнозоркости.

БЛИЗОРУКОСТЬ (миопия).

Развивается при увеличении длины глазного яблока, может приводить к ухудшению питания тканей глаза, истончению склеры, дистрофии и разрыву сетчатки, помутнению стекловидного тела. При близорукости человек с трудом различает предметы вдали. Для профилактики рекомендовано применение

MATRIXVISUM – восстанавливает нормальную остроту зрения при начальной стадии развития миопии. Закапывать по **1-2 капли 3 раза в день** долго, зависит от длительности заболевания.

В месяц улучшение может быть не более 0,25 диоптрий.

MatrixSclera **ПО 1-2 КАПЛИ 3 РАЗА В ДЕНЬ**

MatrixAcco по 1-2 капли 3 раза в день

MatrixMacula по 1-2 капли 3 раза в день

ДАЛЬНОЗОРКОСТЬ - изменение формы глаза, при

которой длина глазного яблока укорачивается, преломляющая сила глаза ослаблена и изображение фокусируется за сетчаткой (врождённая).

Возрастная дальнозоркость – пресбиопия связана с уплотнением хрусталика и слабостью аккомодации, возникает почти у всех после 40 – 50 лет.

MATRIXVISUM – устраняет слабость аккомодации, улучшает эластичность хрусталика.

Снижение количества диоптрий очковых линз происходит через 3-6 недели на 0,25 – 0,5 диоптрий в зависимости от индивидуальной чувствительности.

Закапывать по 1-2 капли 3 раза в день до восстановления зрения .

АСТИГМАТИЗМ – это различие в преломляющей силе оптической системы глаза во взаимно перпендикулярных осях, обусловленных различиями в кривизне роговицы, либо изменением формы глазного яблока, вследствие чего лучи, исходящие из одной точки пространства не дают на сетчатке точечного изображения.

Причина – нарушение сократимости цилиарной мышцы – влияющей на форму хрусталика и сферичности роговицы.

MATRIXVISUM – воздействуя на обменные процессы цилиарной мышцы и регенеративные факторы обновления роговичного слоя, восстанавливает оптическую систему - рефракцию глазного яблока.

Закапывать по 1-2 капли 3 раза в день.

MatrixSclera - по 1-2 капли 3 раза в день

ВОСПАЛИТЕЛЬНЫЕ ЗАБОЛЕВАНИЯ ГЛАЗ.

КОНЬЮНКТИВИТ - самое распространенное воспалительное заболевание конъюнктивы. Причины :

- микроорганизмы
- хламидии
- вирусы
- аллергический конъюнктивит.



Применение **МАТРИКС VISUM** – по 1 -2 капли 5-6 раз в день в течении 3-4 недель, перейти на 1-2 капли 3 раза в день до выздоровления на фоне антибактериального, противовирусного или противоаллергического лечения.

КЕРАТИТ - воспаление роговицы при целом ряде внутренних заболеваний.

- герпесе
- хроническом гайморите
- травмах роговицы
- при аллергическом поллинозе (цветение растений).
- туберкулёзе
- сифилисе



Применение **МАТРИКС VISUM** –по 2-капли 4-6 раз в день не менее месяца затем закапывать до полного выздоровления по 1-2 капли 3 раза в день на фоне этиотропного лечения.



MatrixSclera по
1-2 капли 3 раза в
день



MatrixCornea по
1-2 капли 3 раза в
день

СПАСИБО ЗА ВНИМАНИЕ !

