

# Безопасное колесо

Знатоки правил дорожного движения

Тренинг 5

# Вопрос № 1

□ Кто проедет перекресток первым?



# Вопрос № 1 .

Кто проедет перекресток первым?

3



2



1



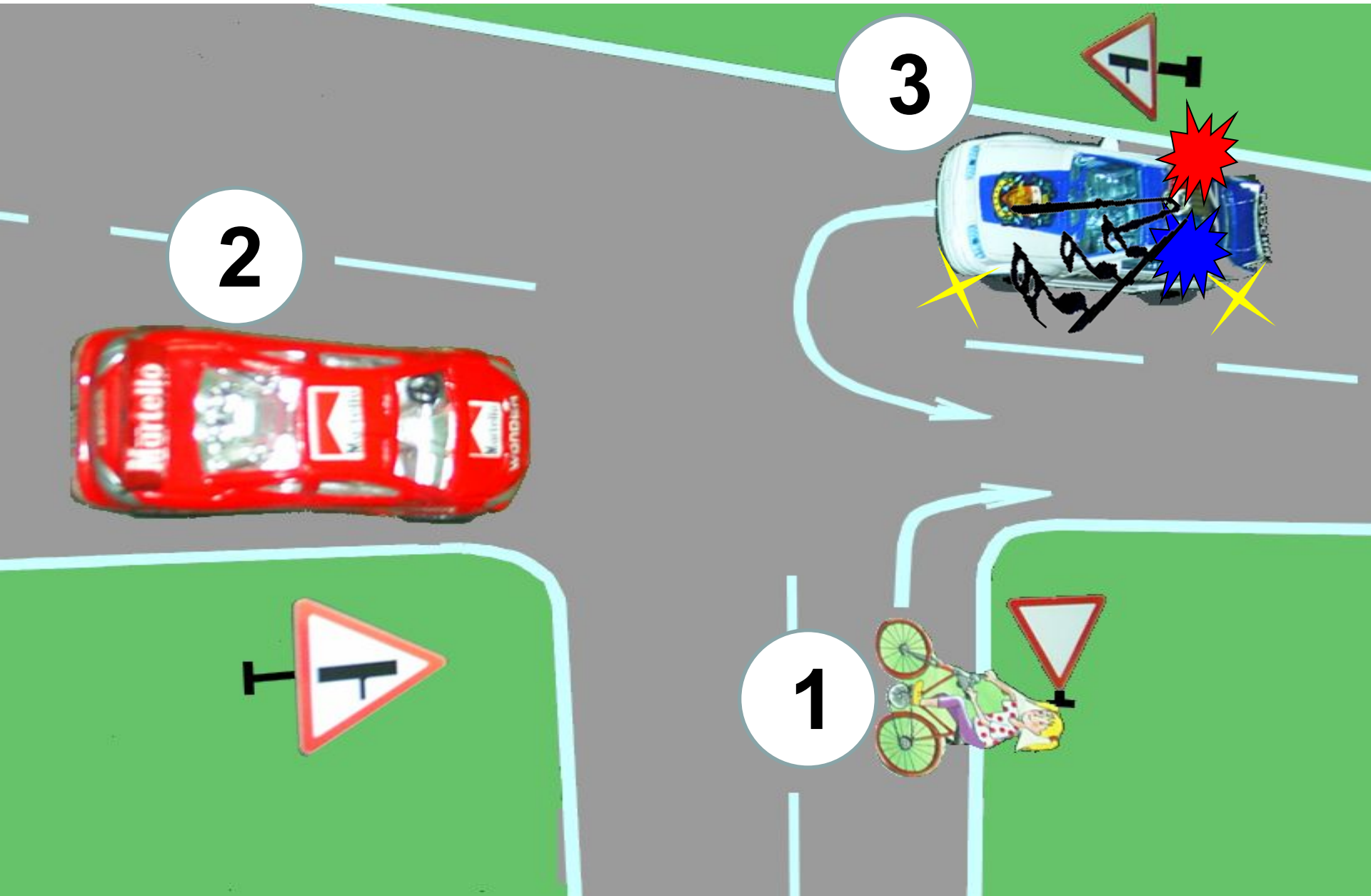
# Вопрос № 2

□ Кто проедет перекресток вторым?



## Вопрос № 2 .

Кто проедет перекресток вторым?

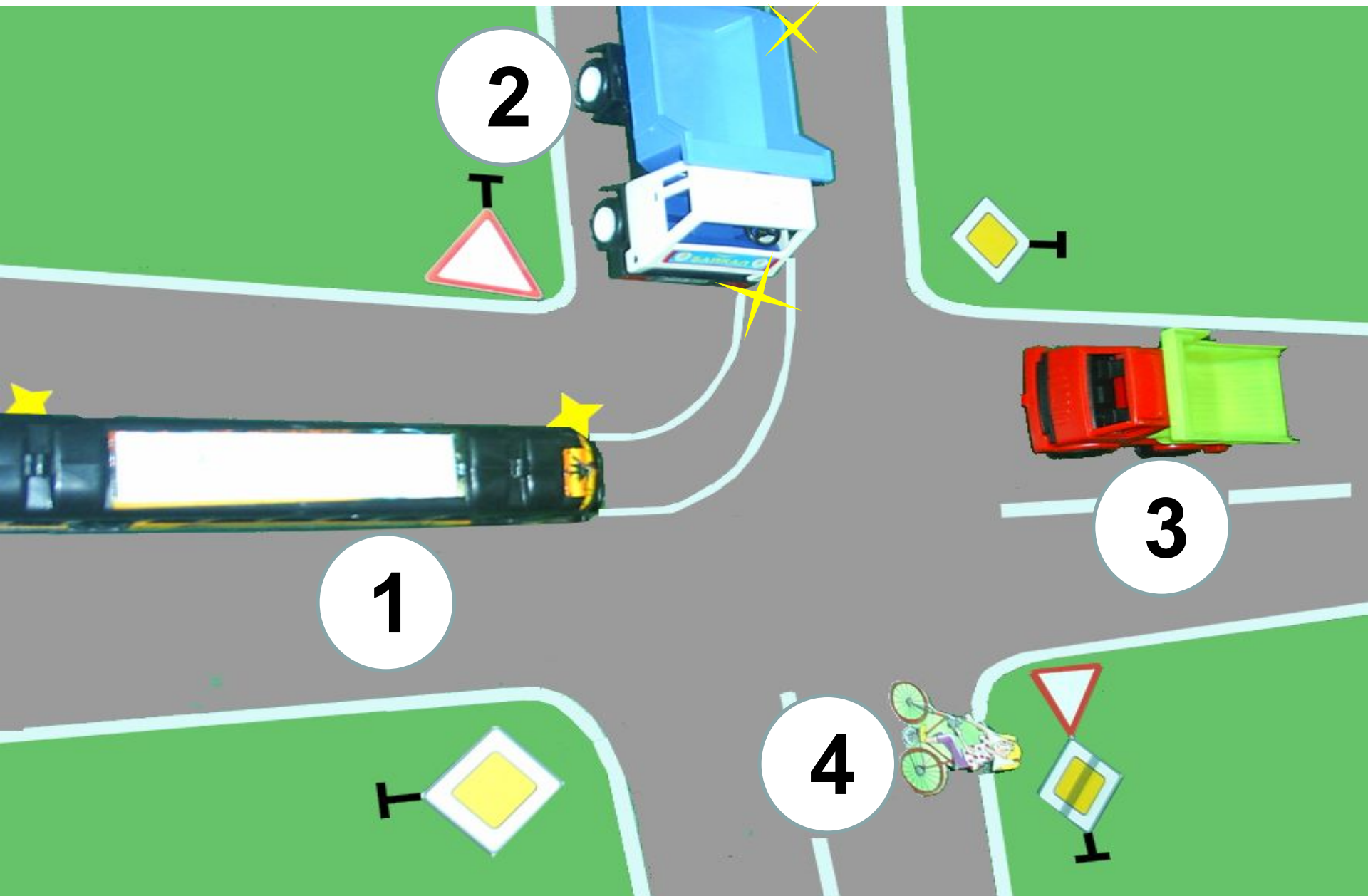


# Вопрос № 3

□ Кто проедет перекресток третьим?



# Вопрос № 3 . Кто проедет перекресток третьим?

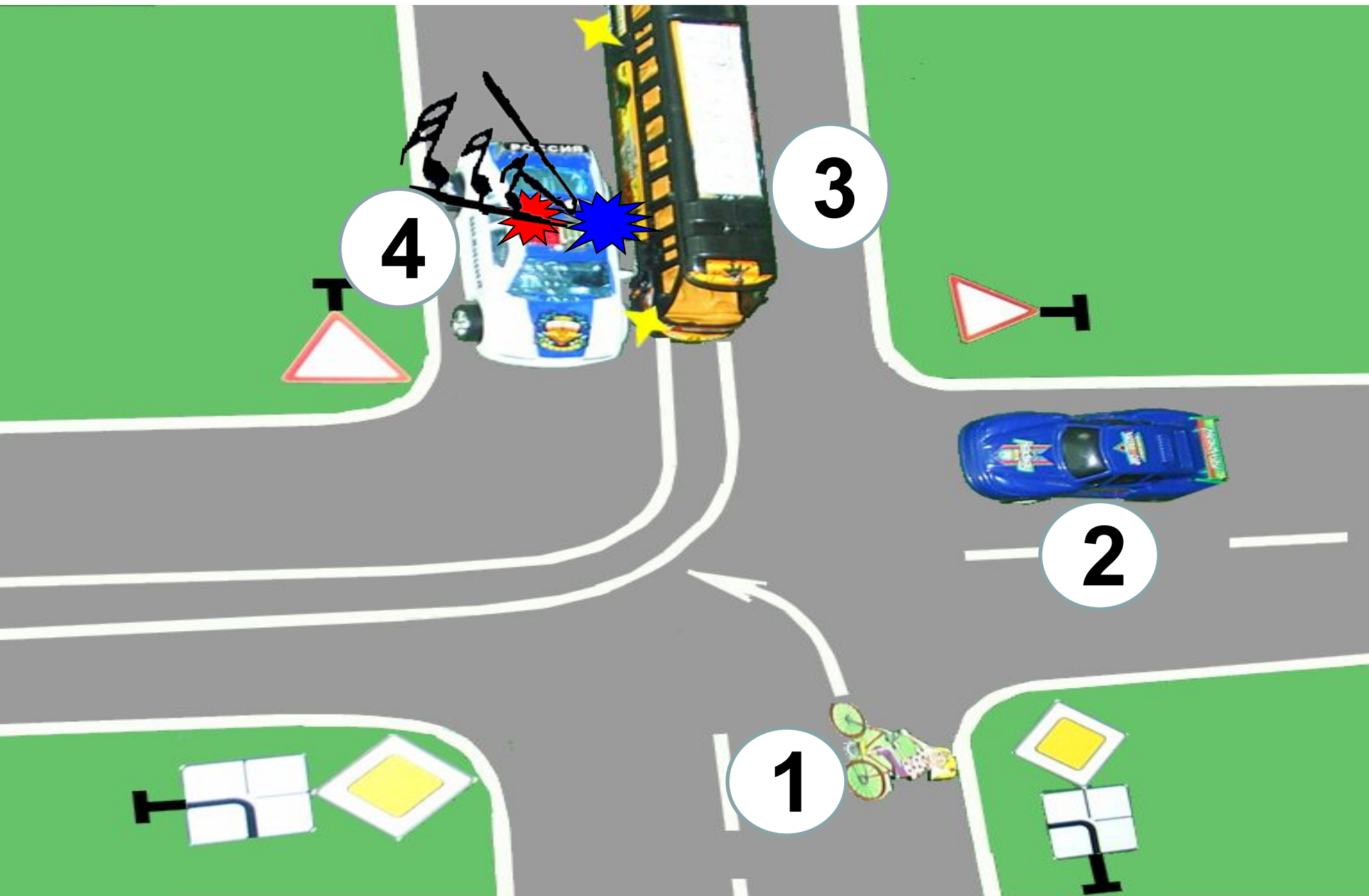


# Вопрос № 4

- **Определите порядок проезда перекрестка**



Вопрос № 4 .  
Определите порядок проезда перекрестка

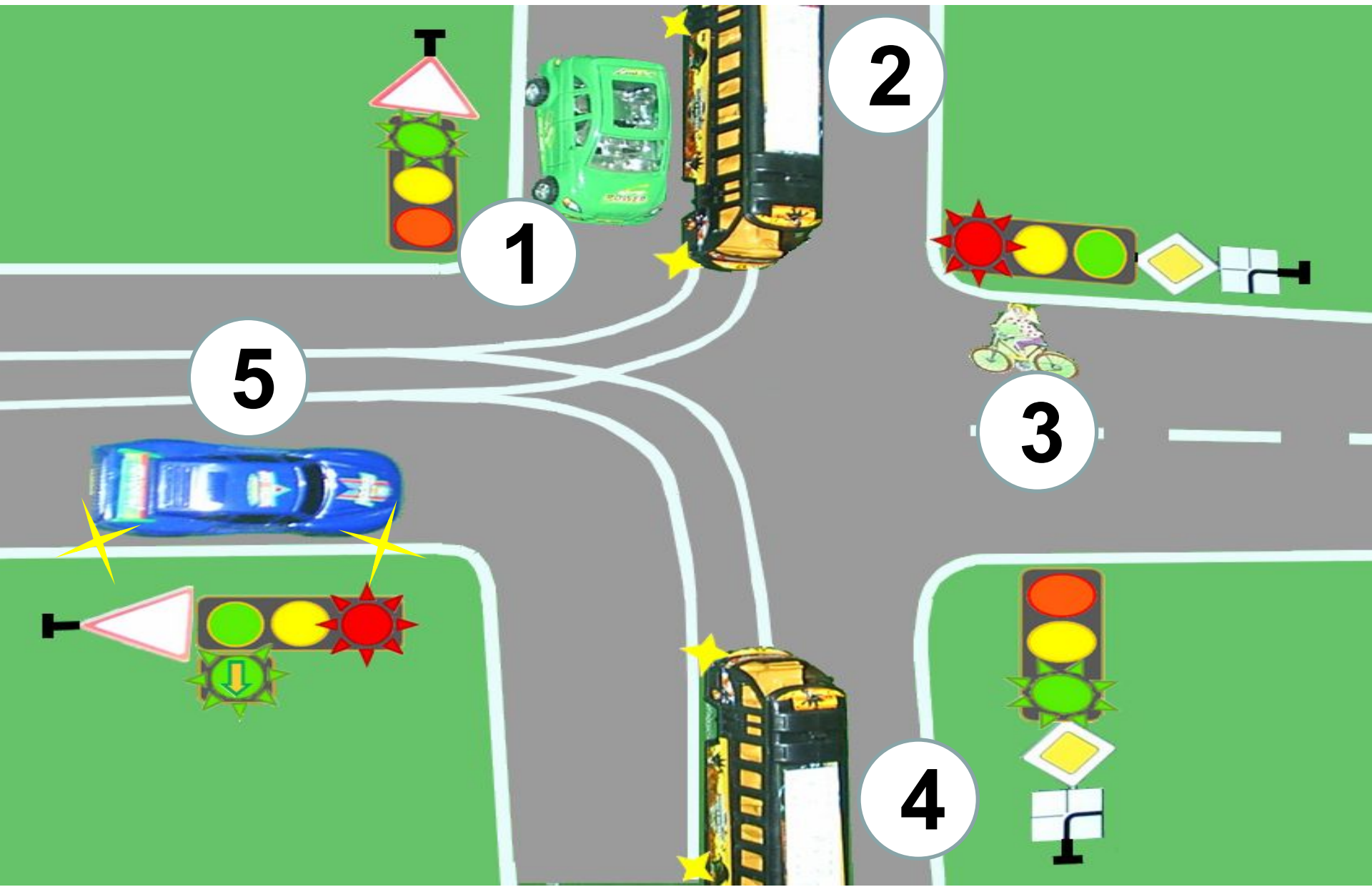


# Вопрос № 5

- **Определите кто проедет перекресток четвертым?**

# Вопрос № 5 .

Определите кто проедет перекресток четвертым?

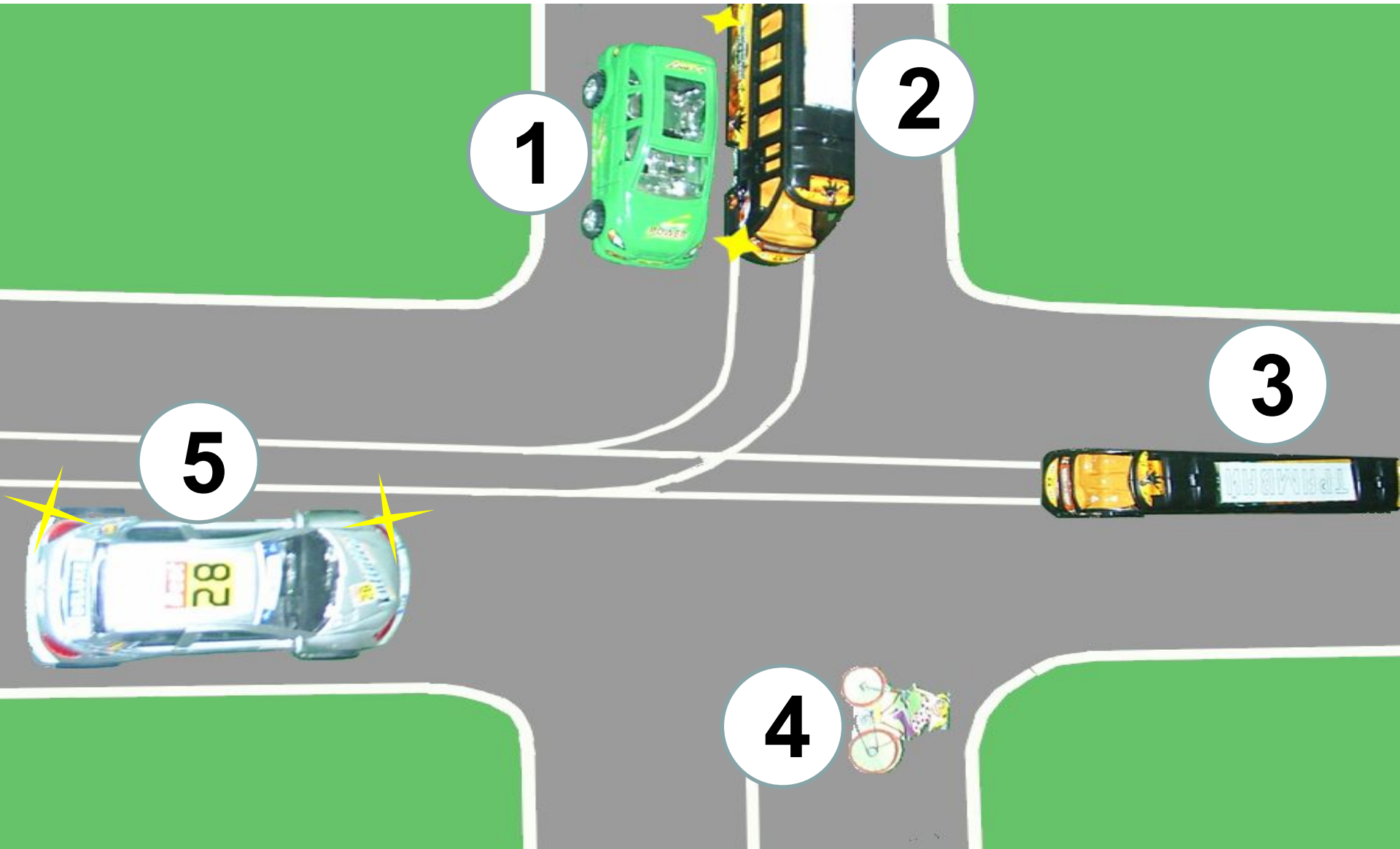


# Вопрос № 6

- В какой последовательности должны проехать перекресток транспортные средства?

## Вопрос № 6

В какой последовательности должны проехать перекресток транспортные средства?



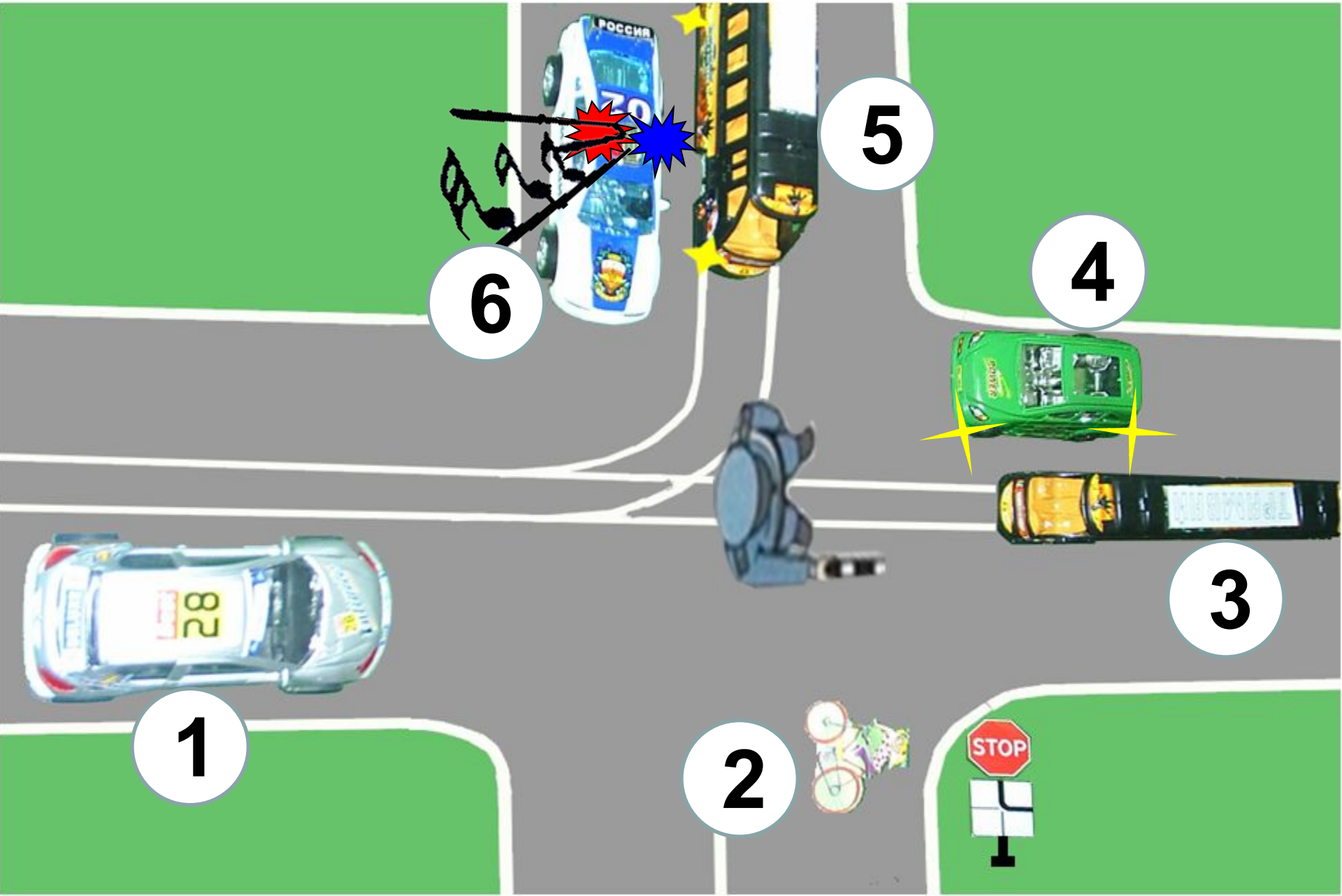
# Вопрос № 7

- Определите кому движение разрешено?



# Вопрос № 7 .

Определите кому движение разрешено?



# Вопрос № 8

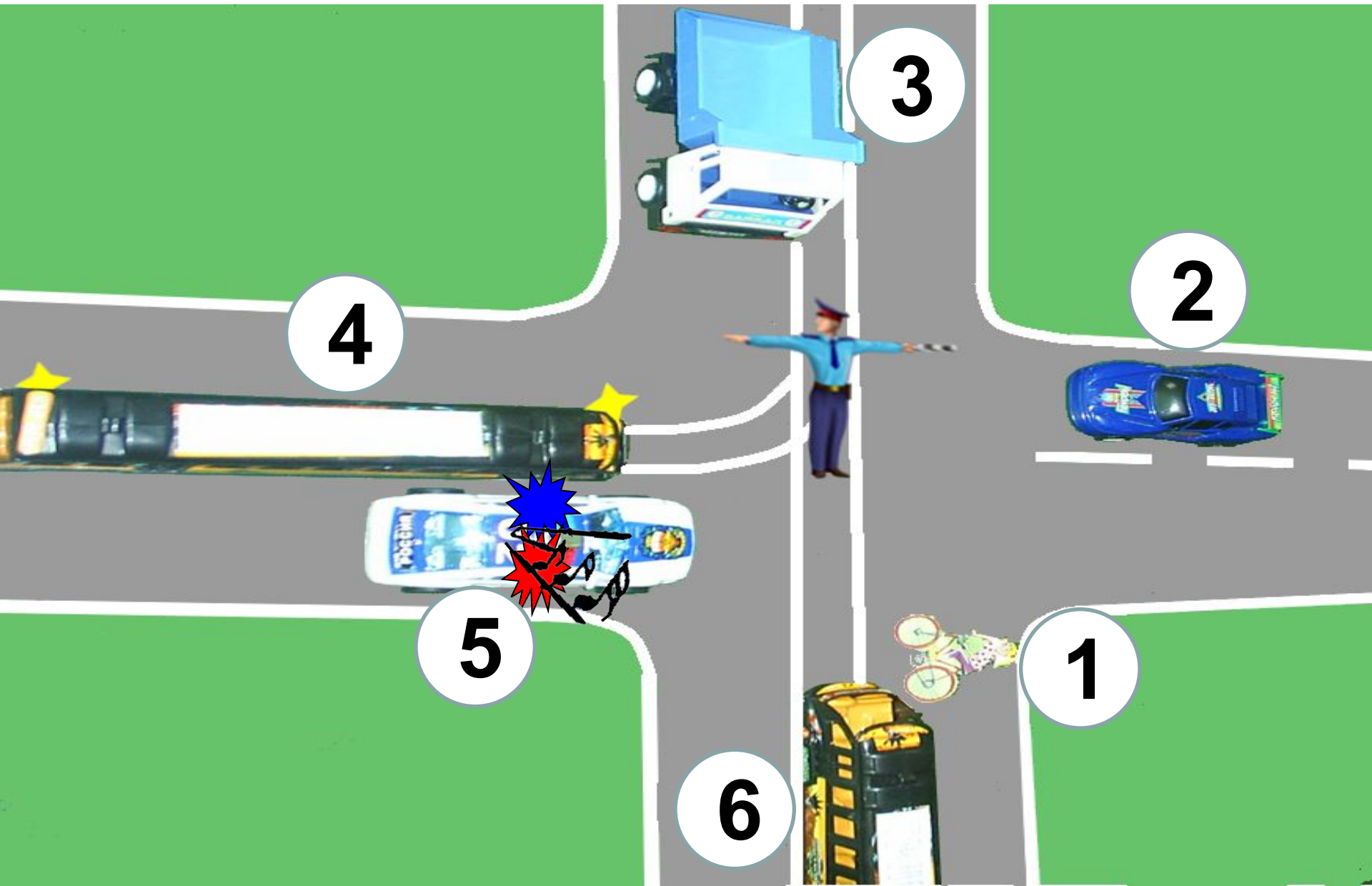
- Определите кому движение запрещено?





# Вопрос № 8 .

Определите кому движение запрещено?



# Вопрос № 9

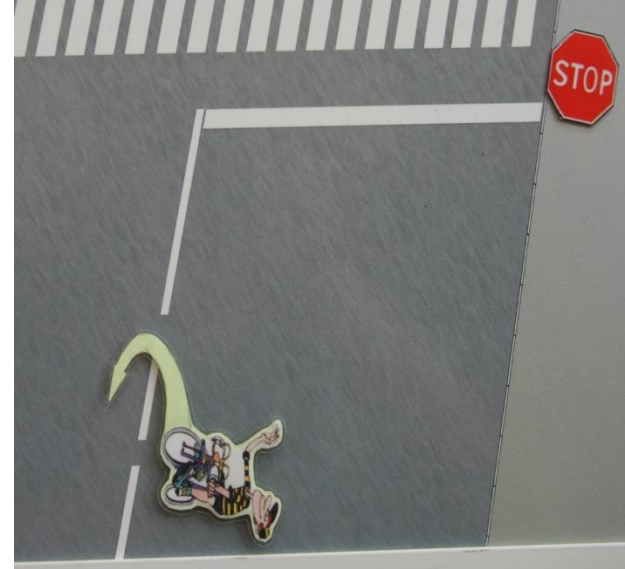
*▣ Определите, кто из велосипедистов соблюдает ПДД.*



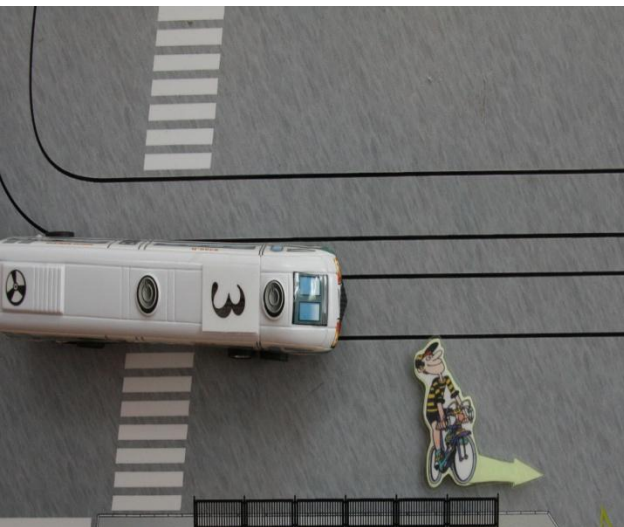
1



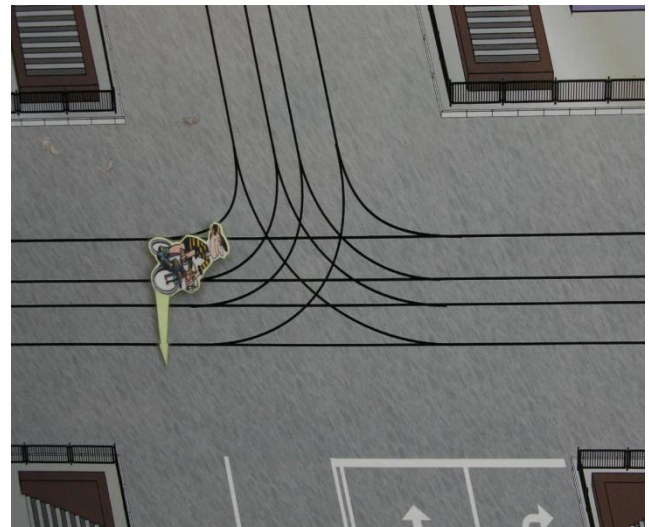
2



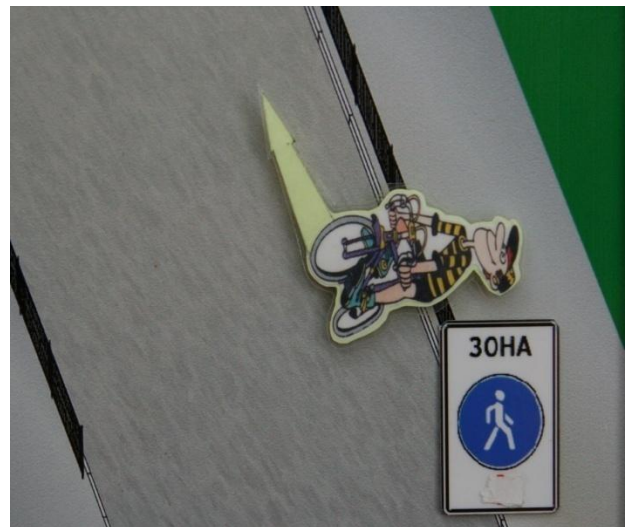
3



4



5



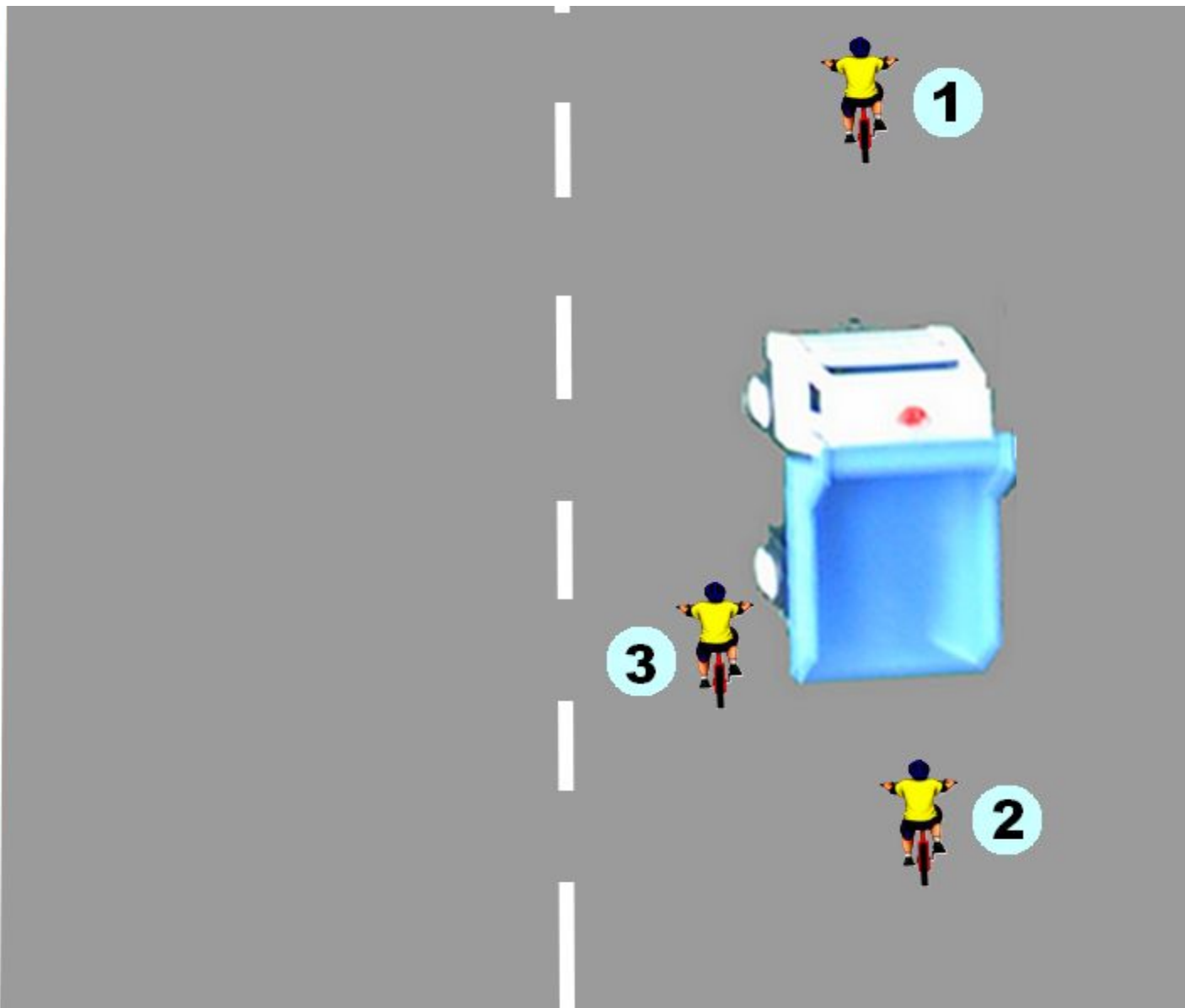
6

# Вопрос № 10.

- **Определите , кто из велосипедистов находится в слепой зоне для водителя грузового автомобиля?**

## Вопрос № 10 .

Определите , кто из велосипедистов находится в слепой зоне для водителя грузового автомобиля?



# Вопрос № 11

- В каких направлениях Вам разрешено продолжить движение?





## Вопрос № 11.

В каких направлениях Вам разрешено продолжить движение?



1. Только прямо.
2. Прямо или в обратном направлении.
3. Во всех направлениях.

# Вопрос № 12

□ Какие знаки разрешают Вам проезд на велосипеде к месту проживания?



## Вопрос № 12.

Какие знаки разрешают Вам проезд на велосипеде к месту проживания?



1



2



3

# Вопрос № 13

□ Что обозначают эти дорожные знаки?



## Вопрос № 13.

Что обозначают эти дорожные знаки?



1. Место для стоянки только автобусов.
2. Место для стоянки автобусов и троллейбусов..
3. Место для стоянки транспортных средств, где для дальнейшего движения можно воспользоваться маршрутными транспортными средствами – автобусом или троллейбусом.

# Вопрос № 14

- Что обозначает разметка в виде треугольника на полосе движения?

## Вопрос № 14.

Что обозначает разметка в виде треугольника на полосе движения?



1. Вы выезжаете на опасный участок дороги.
2. Предупреждает о приближении к месту, где нужно уступить дорогу.
3. Показывает место, где необходимо остановиться



Конец задания

# ОТВЕТЫ

1. 3

2. 2

3. 4

4. 4, 1, 3, 2

5. 5

6. 2, 3, 4, 5, 1

7. 6

8. 1 / 3 / 4 / 6

9. 3 / 4 / 5

10. 2

11. 2

12. 1 / 3

13. 3

14. 2