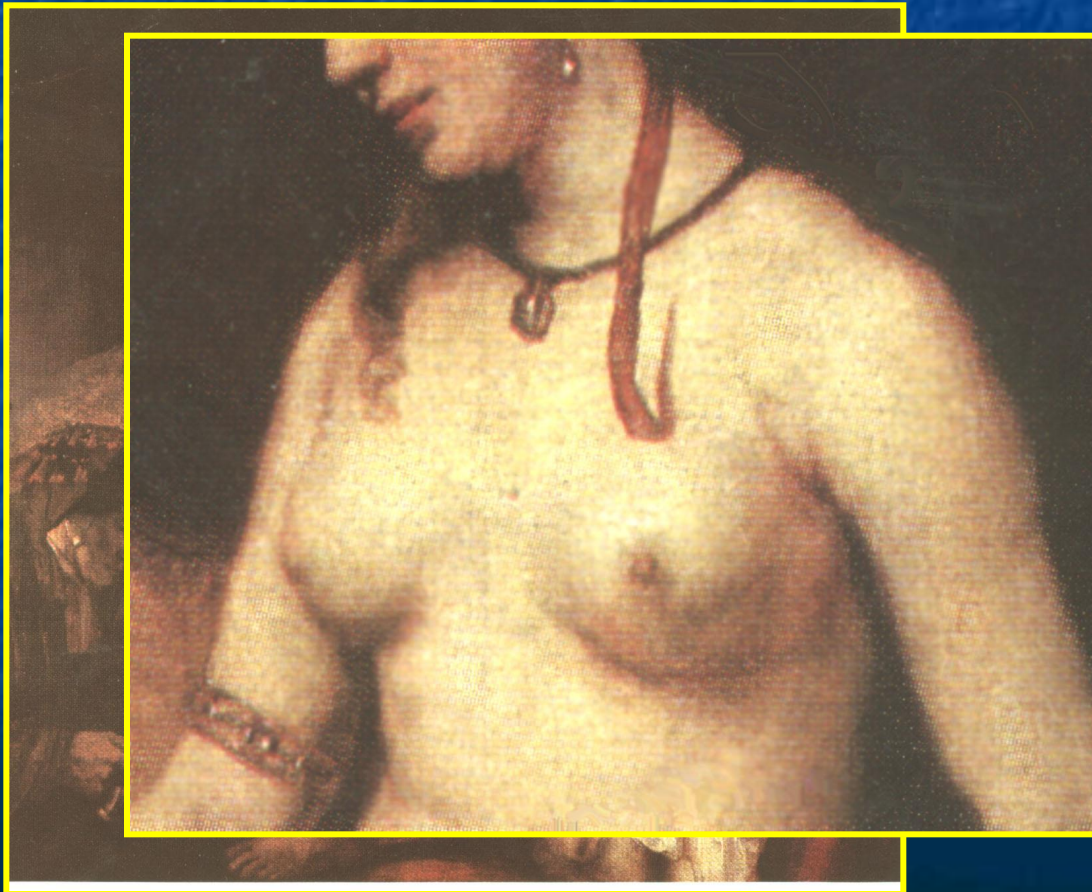
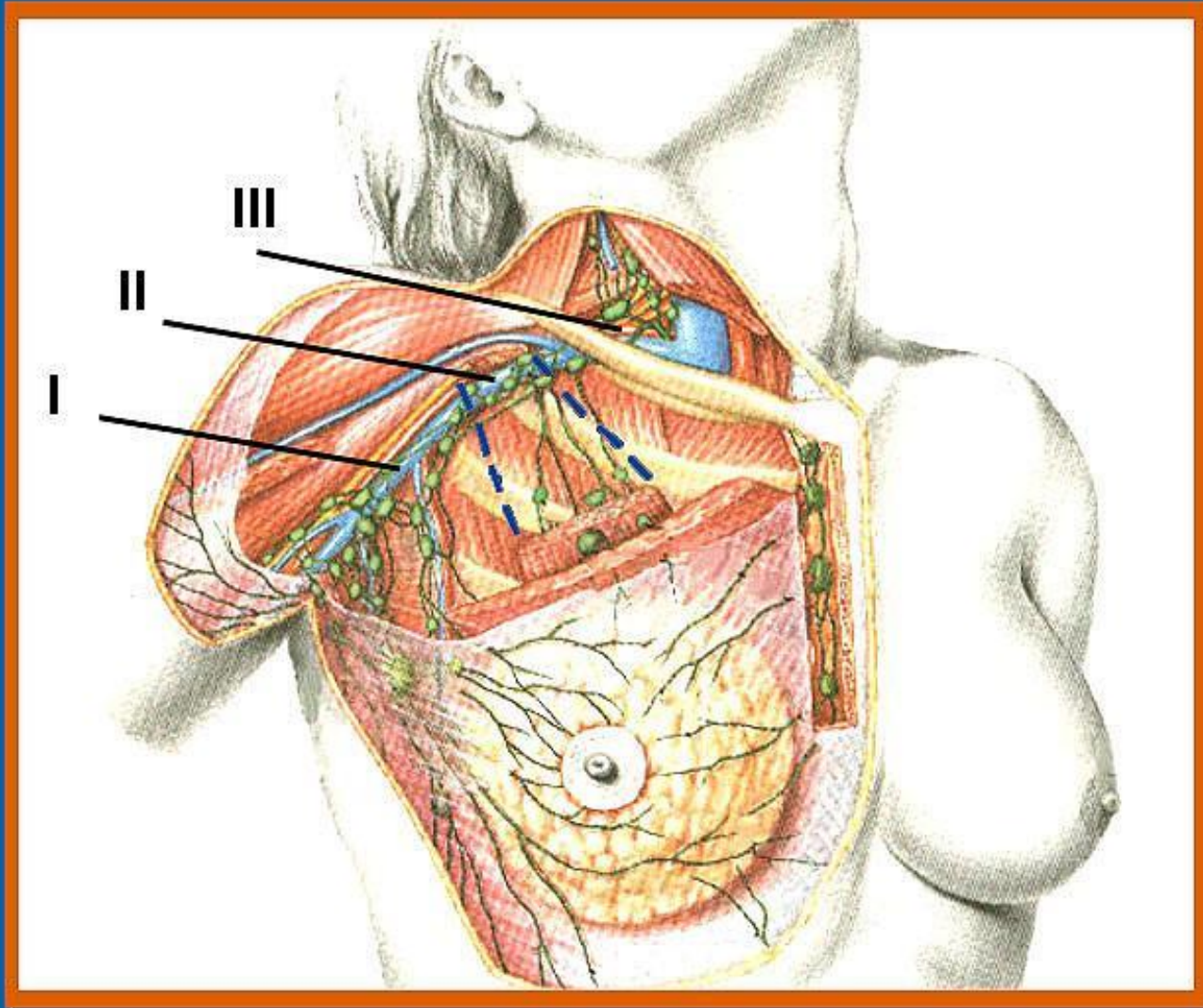




# ЗАБОЛЕВАНИЯ МОЛОЧНОЙ ЖЕЛЕЗЫ



# АНАТОМИЯ МОЛОЧНОЙ ЖЕЛЕЗЫ



# ФУНКЦИЯ МОЛОЧНОЙ ЖЕЛЕЗЫ



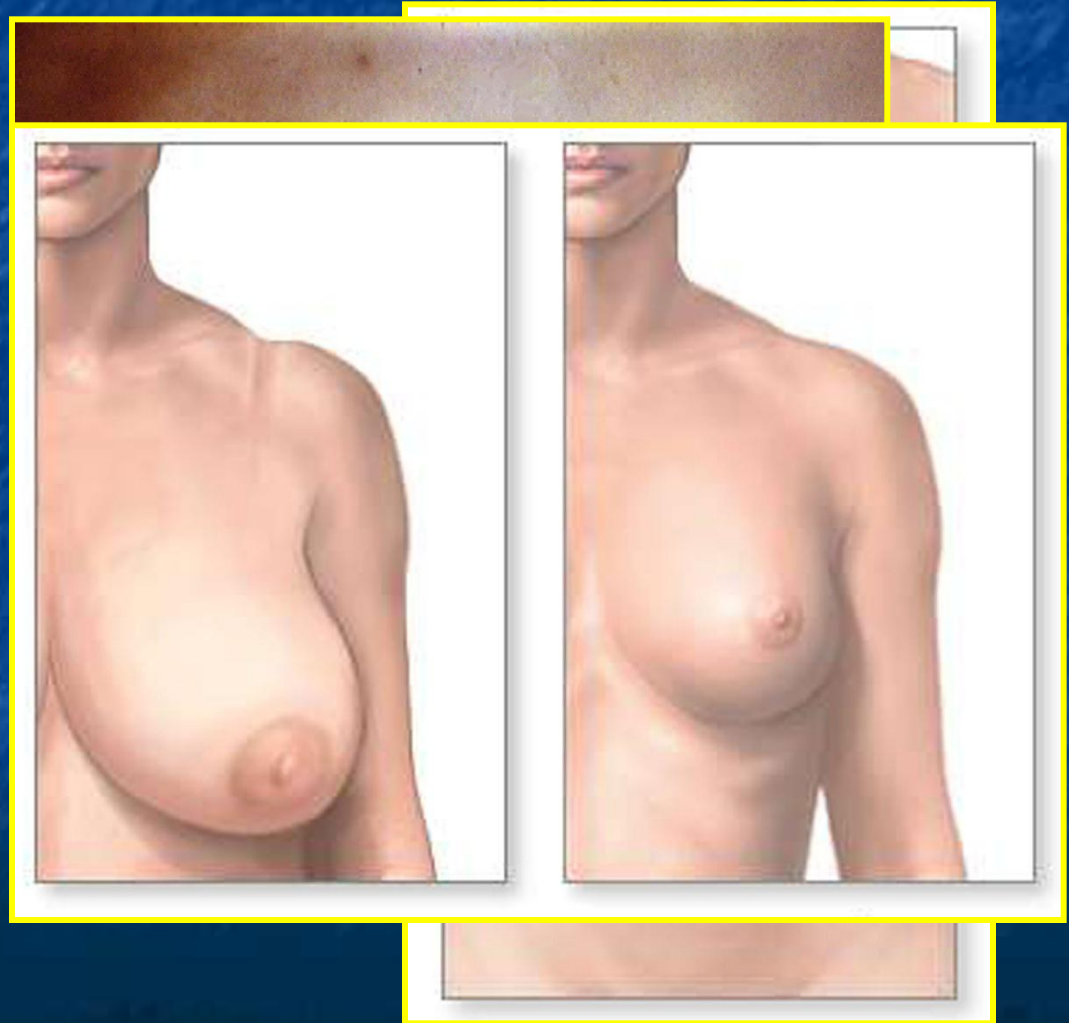
ЗАВИСИТ ОТ ФУНКЦИИ:

- Гипофиза (ФСГ, ЛГ)
- Щитовидной железы (Т3, Т4)
- Надпочечников
- Яичников+гормонов желтого тела
- Плаценты (гонадотропин, пролактин)

# КЛАССИФИКАЦИЯ ЗАБОЛЕВАНИЙ МОЛОЧНОЙ ЖЕЛЕЗЫ

## I. ПОРОКИ РАЗВИТИЯ И АНОМАЛИИ:

- Амастия
- Ателия
- Полителия
- Добавочные молочные железы
- Гипомастия
- Гипермастия



# КЛАССИФИКАЦИЯ ЗАБОЛЕВАНИЙ МОЛОЧНОЙ ЖЕЛЕЗЫ

## II. ВОСПАЛИТЕЛЬНЫЕ ЗАБОЛЕВАНИЯ:

- Маститы (специфические и неспецифические)

## III. ДОБРОКАЧЕСТВЕННЫЕ ОПУХОЛИ:

- Эпителиального происхождения (фиброаденома, аденома, папиллома)
- Неэпителиального происхождения (липома, фиброма, ангиома и т.д.)

## IV. ДИСГОРМОНАЛЬНЫЕ ГИПЕРПЛАЗИИ (Фиброзно-кистозная болезнь):

- Мастопатия (фиброаденоматоз)

## V. ЗЛОКАЧЕСТВЕННЫЕ ОПУХОЛИ

# МЕТОДЫ ОБСЛЕДОВАНИЯ ЖЕНЩИН С ЗАБОЛЕВАНИЯМИ МОЛОЧНЫХ ЖЕЛЕЗ

АНАМНЕЗ

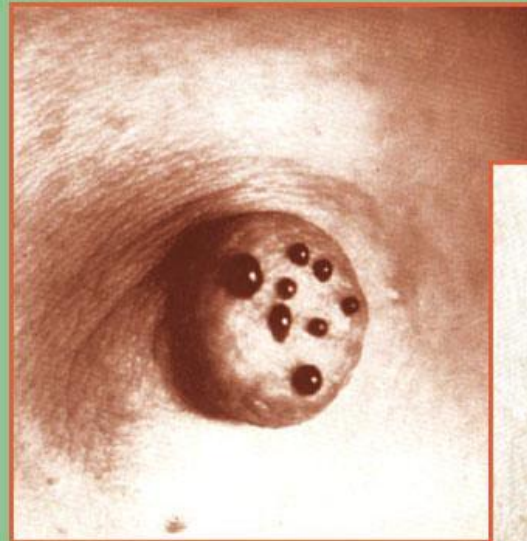
ОСМОТР

ПАЛЬПАЦИЯ ЖЕЛЕЗ (стоя и лежа)  
И ЛИМФАТИЧЕСКИХ УЗЛОВ

ОЦЕНКА ВЫДЕЛЕНИЙ ИЗ СОСКА

ПАТОЛОГИЧЕСКИЕ ВЫДЕЛЕНИЯ ИЗ СОСКА

при папилломатозе  
молочных протоков



при внутриспротоковой  
папиллеме

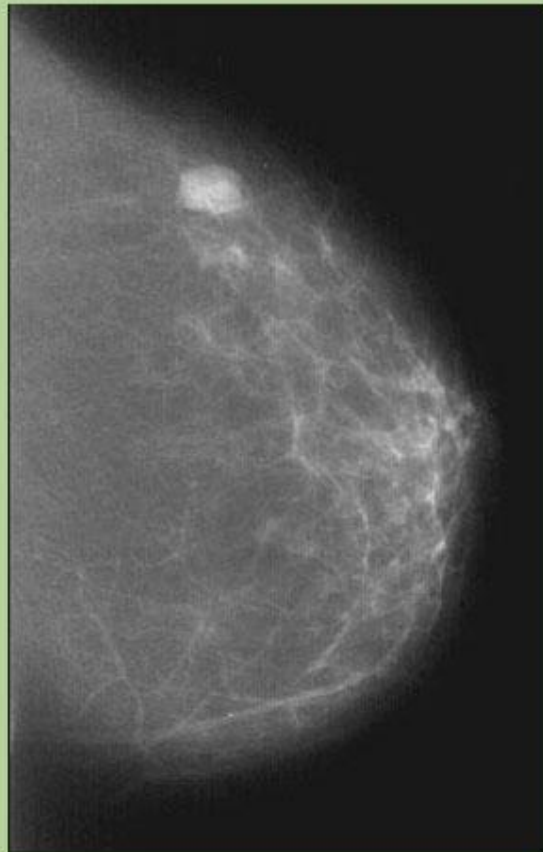


# МЕТОДЫ ОБСЛЕДОВАНИЯ ЖЕНЩИН С ЗАБОЛЕВАНИЯМИ МОЛОЧНЫХ ЖЕЛЕЗ

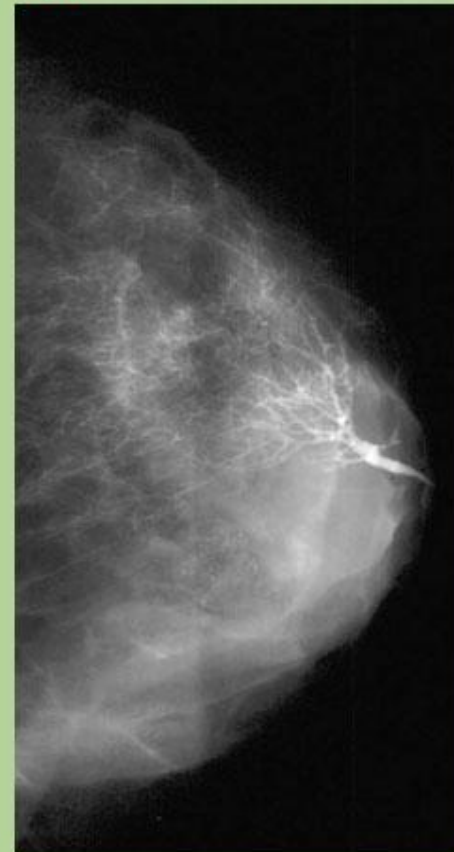
ДОПОЛНИТЕЛЬНЫЕ МЕТОДЫ ОБСЛЕДОВАНИЯ:

Рентгенологическое обследование молочной железы

**МАММОГРАФИЯ**



**ДУКТОГРАФИЯ**



# ДОБРОКАЧЕСТВЕННЫЕ ОПУХОЛИ ЭПИТЕЛИАЛЬНОГО ПРОИСХОЖДЕНИЯ

**ФИБРОАДЕНОМА**    Лечение – секторальная резекция

До операции



После операции

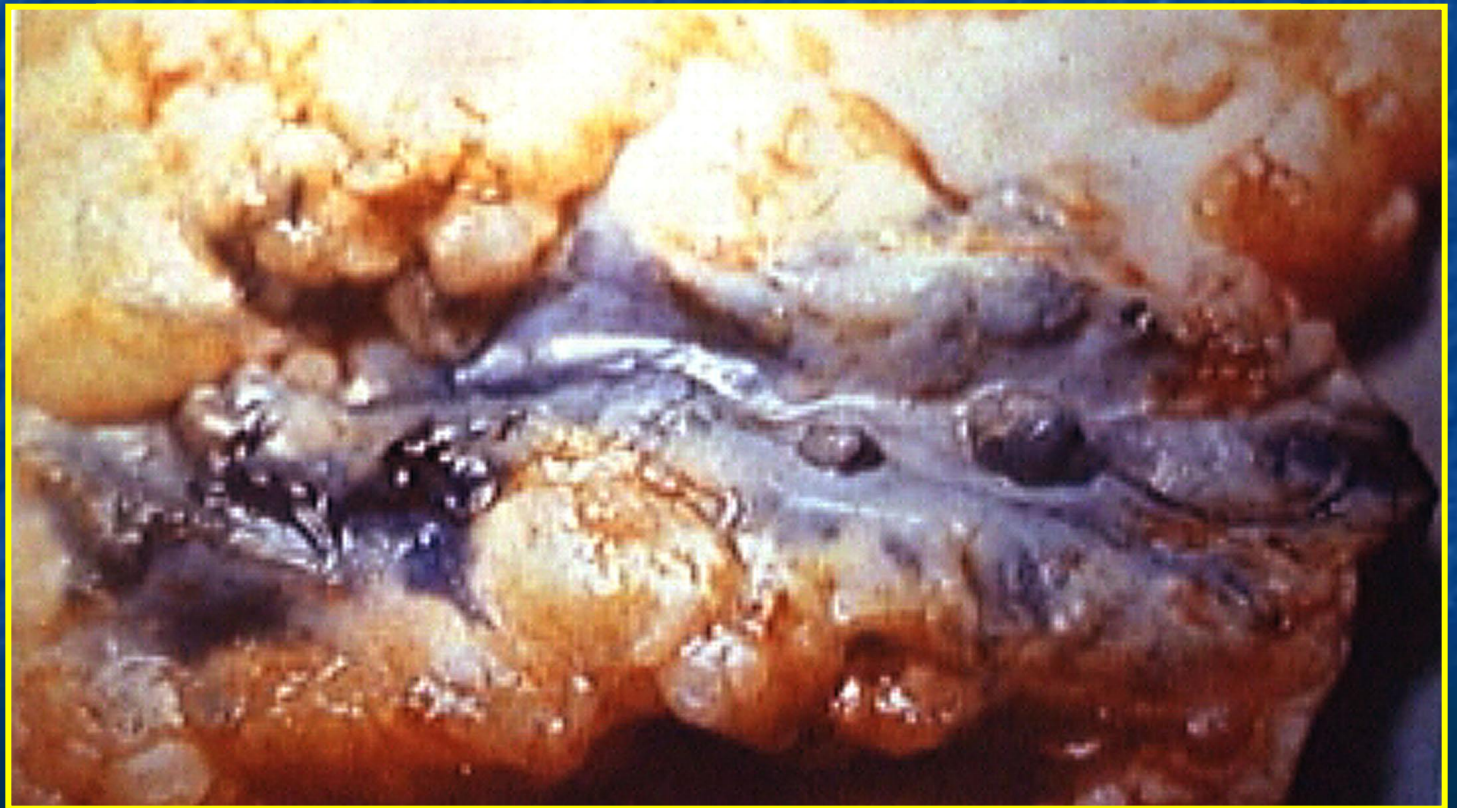




# ДОБРОКАЧЕСТВЕННЫЕ ОПУХОЛИ ЭПИТЕЛИАЛЬНОГО ПРОИСХОЖДЕНИЯ

АДЕНОМА      Лечение – секторальная резекция

ПАПИЛЛОМЫ ПРОТОКОВ



# ДИСГОРМОНАЛЬНЫЕ ГИПЕРПЛАЗИИ

## Этиопатогенетические факторы

**1. НАСЛЕДСТВЕННОСТЬ**

**2. РЕПРОДУКТИВНЫЕ ФАКТОРЫ**

**3. СОЦИАЛЬНЫЕ ФАКТОРЫ**

**4. СОМАТИЧЕСКИЕ ФАКТОРЫ**

а) гинекологические заболевания

б) заболевания печени

в) эндокринные нарушения

# Морфологические особенности мастопатии

## МОРФОЛОГИЧЕСКАЯ КЛАССИФИКАЦИЯ ФИБРОАДЕНОМАТОЗА:

### I. Непролиферативный

- дольковый
- протоковый
- кистозный
- фиброзный

### II. Пропролиферативный

- аденоматозно-солидно-криброзный
- фиброэпителиальный
- миоэпителиальный

*При любой морфологической форме аденоматоза может происходить малигнизация*

# Клиническая картина



- БОЛЬ

- ВЫДЕЛЕНИЯ  
ИЗ СОСКА

- УЗЛОВое  
ОБРАЗОВАНИЕ



# ГИНЕКОМАСТИЯ

- Истинная
- Ложная
- Пубертатная

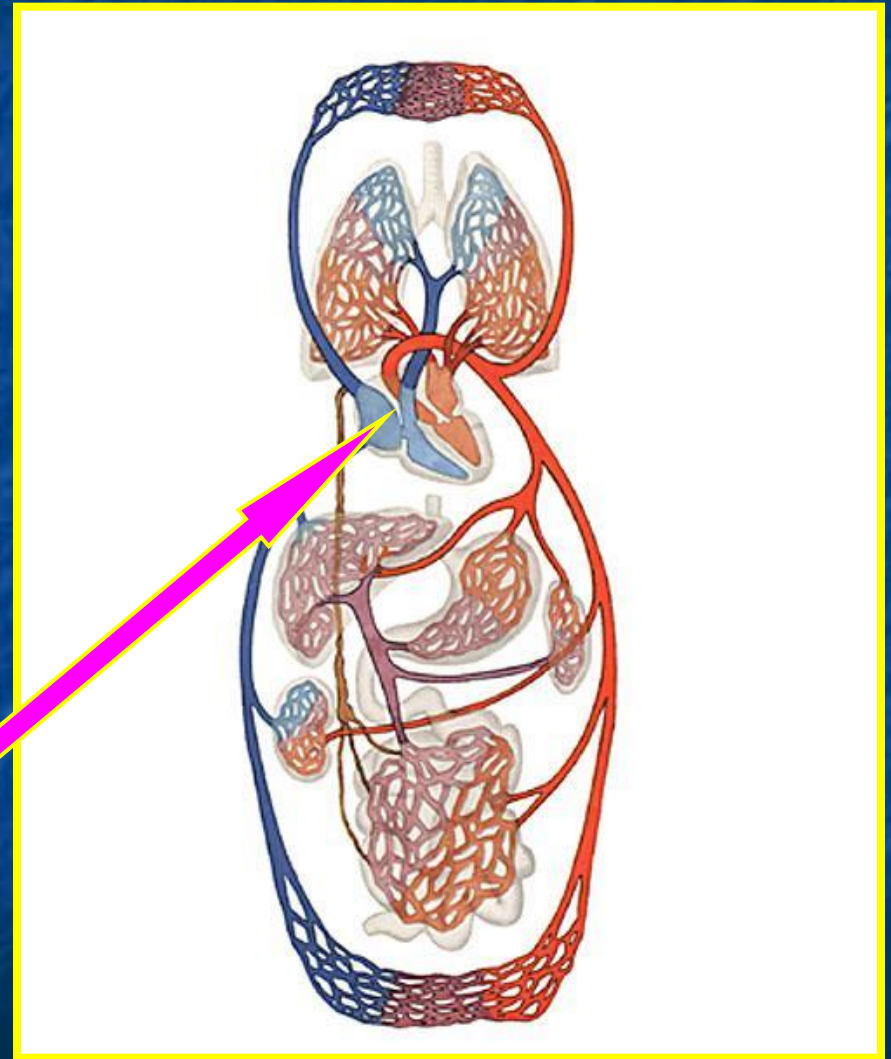
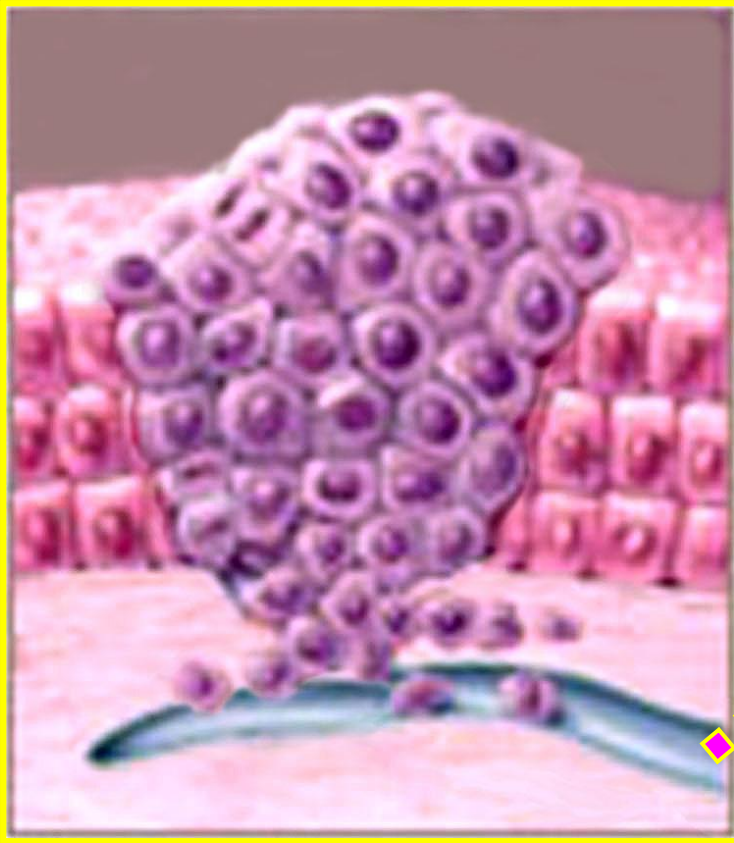


# РАК МОЛОЧНОЙ ЖЕЛЕЗЫ



# РАК МОЛОЧНОЙ ЖЕЛЕЗЫ

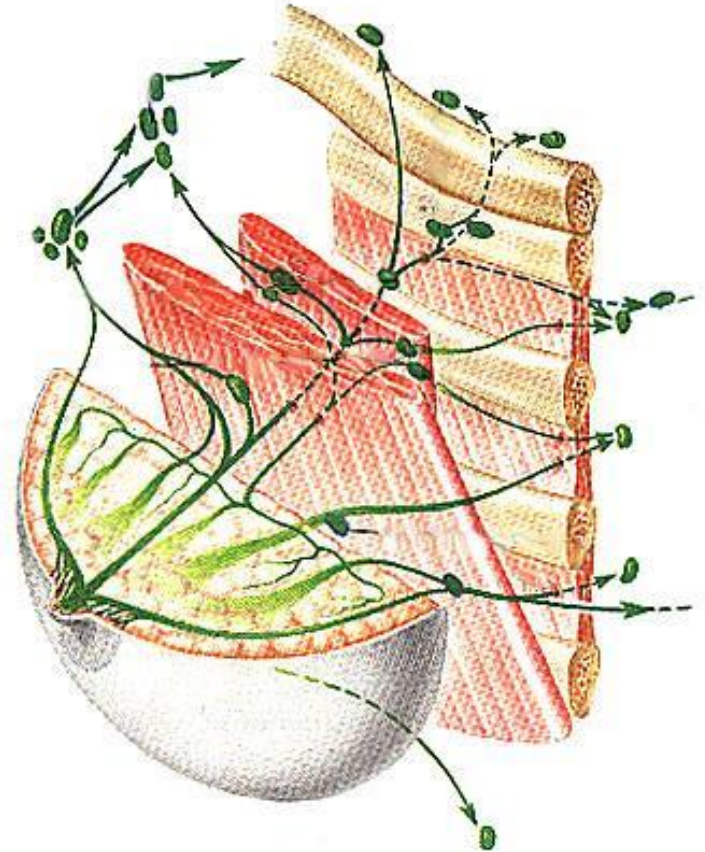
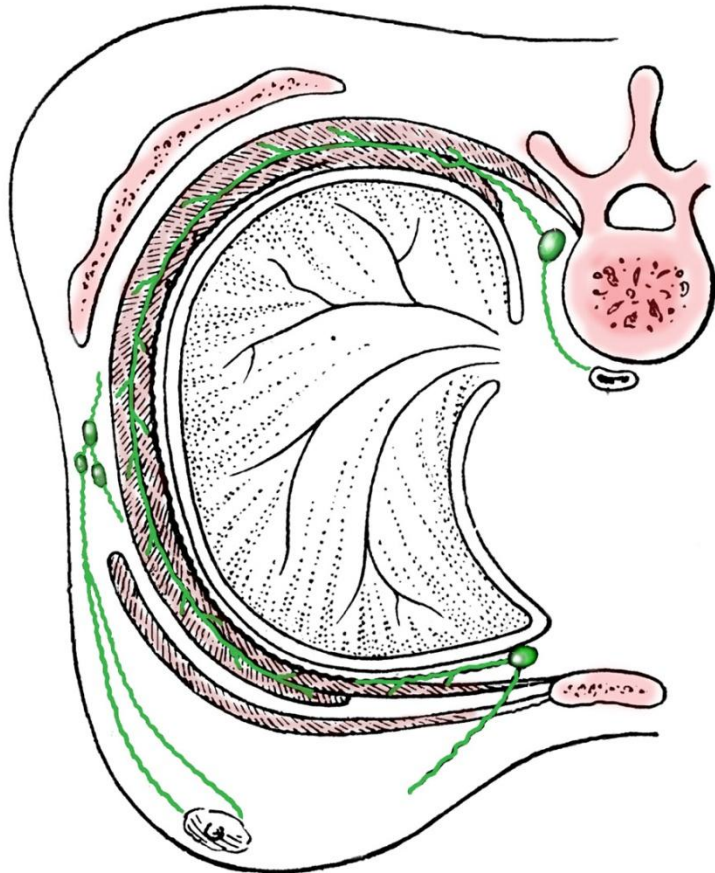
## ГЕМАТОГЕННОЕ МЕТАСТАЗИРОВАНИЕ



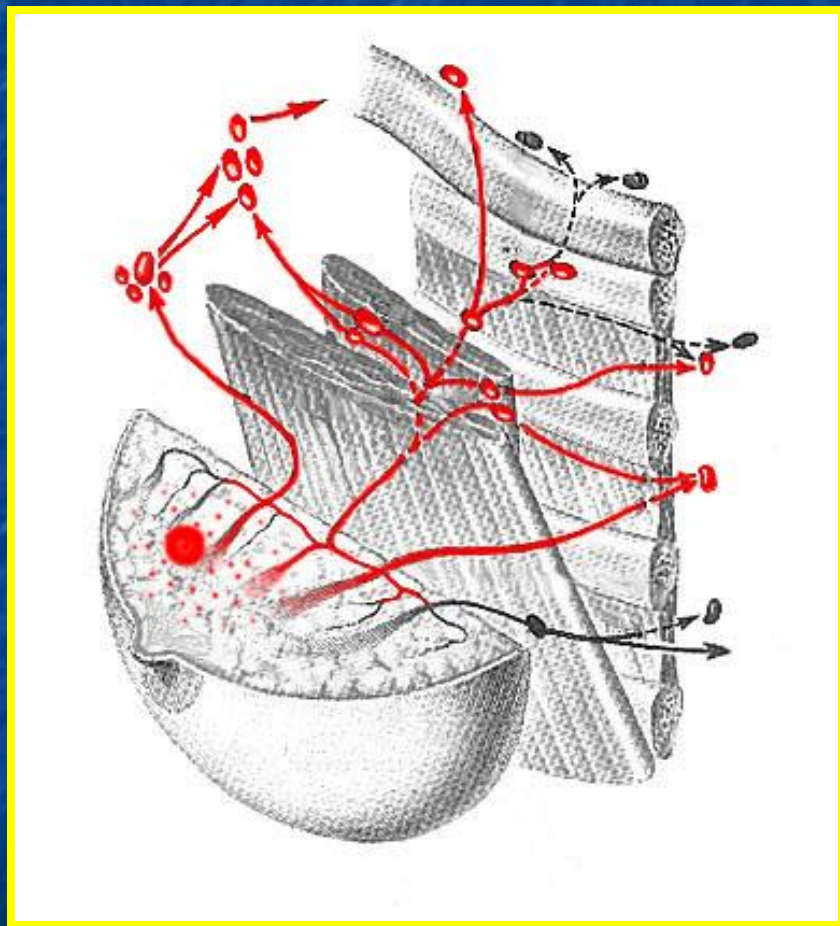


# РАК МОЛОЧНОЙ ЖЕЛЕЗЫ

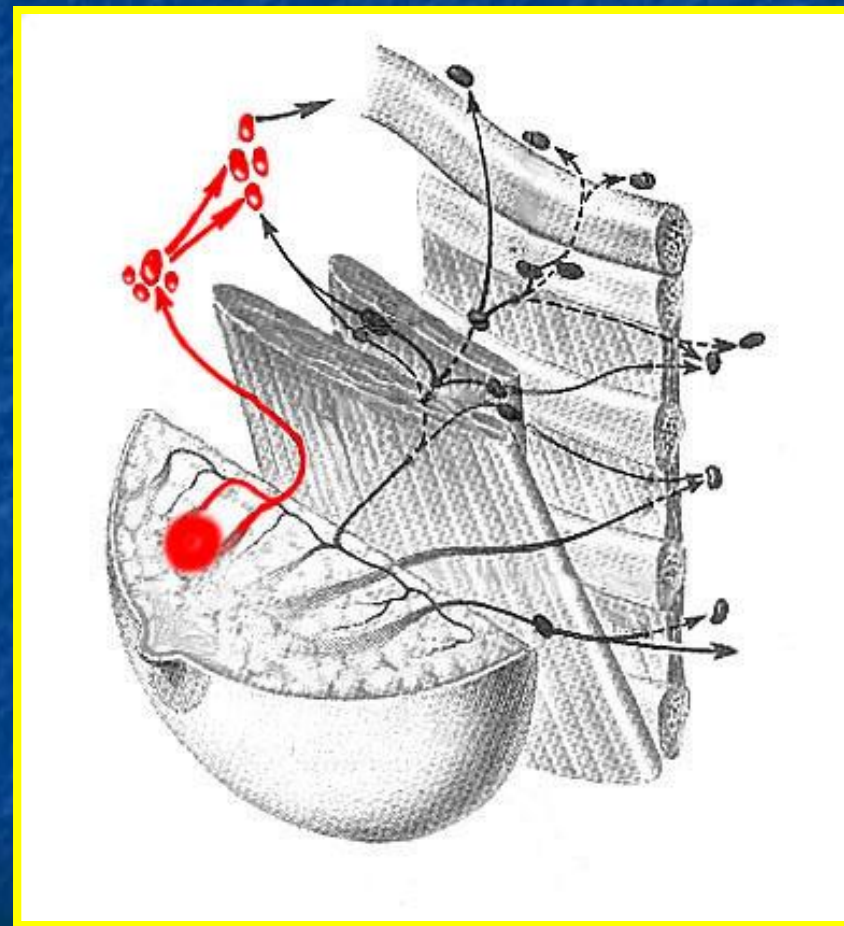
## ЛИМФОГЕННОЕ МЕТАСТАЗИРОВАНИЕ



# ТЕМПЫ РОСТА ОПУХОЛИ



Фишер



Хольстед