

Безопасность

РЖД



**на железнодорожном
транспорте**

Каждый человек в среднем один-два раза в год едет куда-нибудь на поезде. Поезда - достаточно безопасный вид транспорта, но всё же нужно быть готовым к возможным опасным ситуациям, чтобы не растеряться в трудную минуту и действовать правильно.



В 15 странах-участниках ЕС с 1970 по 2000 г количество случаев травматизма со смертельным исходом уменьшилось с 2004 до 957.

А число погибших пассажиров – с 381 до 186.

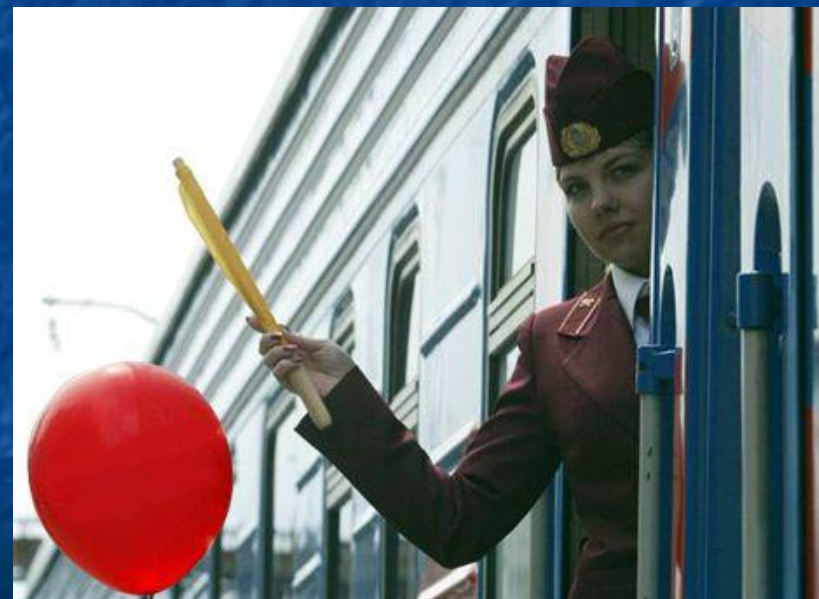








Железная Дорога старается улучшить технику безопасности. Однако это зависит не только от нее, поэтому нужно запомнить и соблюдать правила безопасности на ЖД.



Зоны повышенной опасности



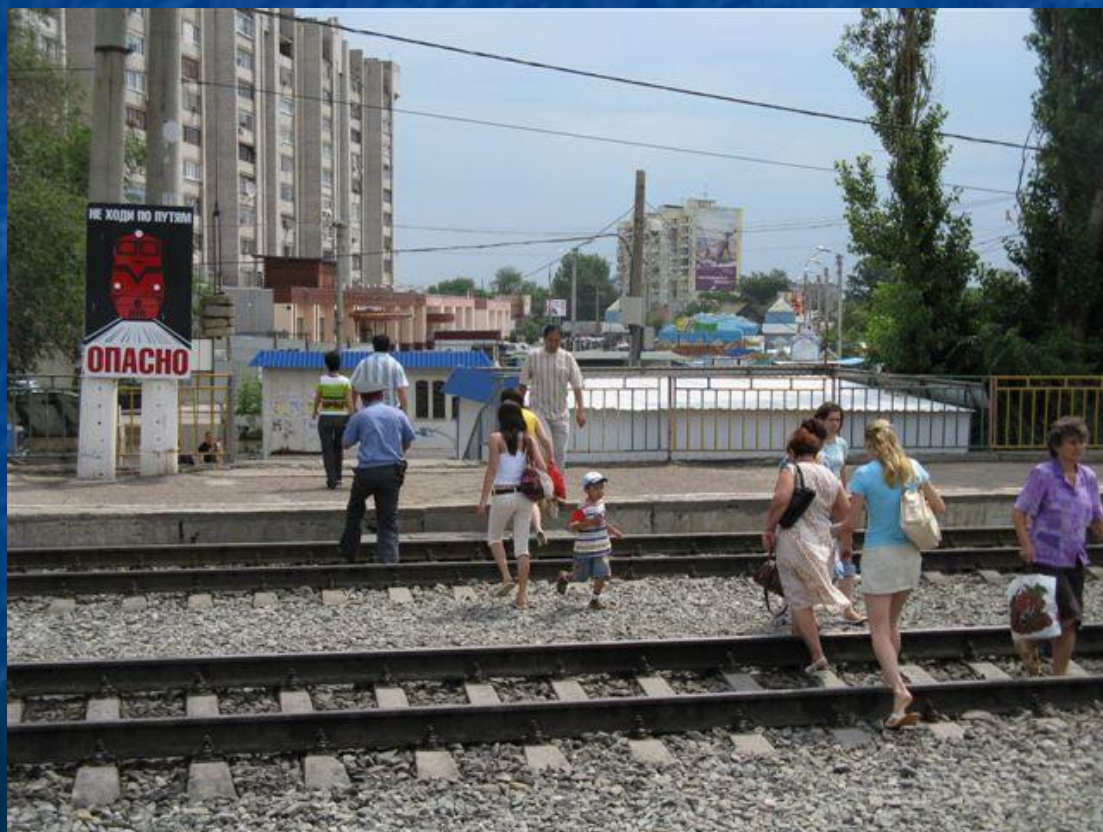
- - железнодорожные пути;
- -переезды;
- -посадочные платформы;
- -вагоны.



Самое распространенное нарушение на ЖД – это хождение по путям в неположенных местах



Переходить ЖД нужно только в специально установленных местах и под прямым углом



При переходе не
наступайте на
головку рельса, т.
к. МОЖНО
ПОСКОЛЬЗНУТЬСЯ



Пользуйтесь пешеходными мостами



Переходами и настилами



Переходите там, где установлены
указатели «Переход через пути»



Не проходите по железнодорожному
переезду при запрещающем сигнале
светофора переездной сигнализации
независимо от положения и наличия
шлагбаума



Переходите пути при открытом шлагбауме



Не прослушивайте музыкальные
записи при переходе железной
дороги



Тормозной путь поезда варьируется от 33 до 1000 м. Даже мгновенная реакция машиниста не сможет моментально остановить поезд.



Нельзя переходить железную дорогу возле стрелочного перехода

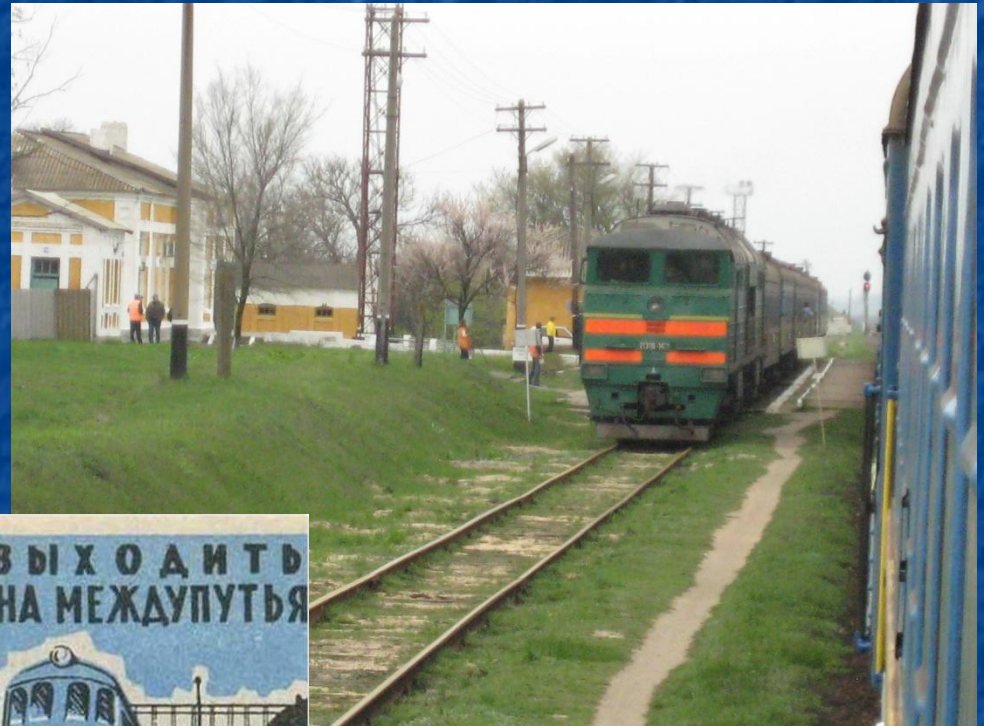


Никогда не переходите ЖД, если приближается поезд



При движении поезда запрещено

Пересекать путь сразу
после прохождения
состава, т.к. в ЭТОТ
МОМЕНТ МОЖЕТ ИДТИ
встречный поезд,
которого вы не заметите.
А между двумя поездами
сила воздушного потока
16 тонн



Не подлезайте под вагоны и не перелезайте через автосцепки.



**НЕ ПОДЛЕЗАЙ
ПОД ВАГОНЫ**



ОПАСНО ДЛЯ ЖИЗНИ!

Не оставляйте детей без присмотра
и не устраивайте различные игры





**СТОЯТЬ НА КРАЮ
ПЛАТФОРМЫ
ЗАПРЕЩЕНО!**



**НЕ ПРЫГАЙТЕ
С ПЛАТФОРМЫ!**



ОПАСНО ДЛЯ ЖИЗНИ!



**ПРЫГАТЬ
С ПЛАТФОРМЫ НА ПУТИ
ЗАПРЕЩЕНО!**

Не допускается подходить к вагонам до полной остановки



ВНИМАНИЕ!

НЕ ВХОДИТЕ В ВАГОН
ПРИ ЗАКРЫВАЮЩИХСЯ ДВЕРЯХ!



ДОЖДИТЕСЬ
СЛЕДУЮЩЕГО
ПОЕЗДА!

ОПАСНО ДЛЯ ЖИЗНИ!

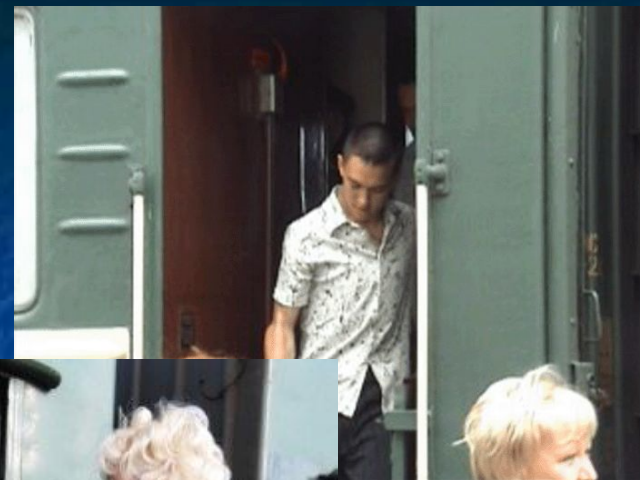
Не высовываться из окон или дверей поезда





НЕ ОТКРЫВАЙТЕ
ПРИ ДВИЖЕНИИ ПОЕЗДА
НАРУЖНЫЕ ДВЕРИ,
НЕ СТОЙТЕ НА ПОДНОЖКАХ









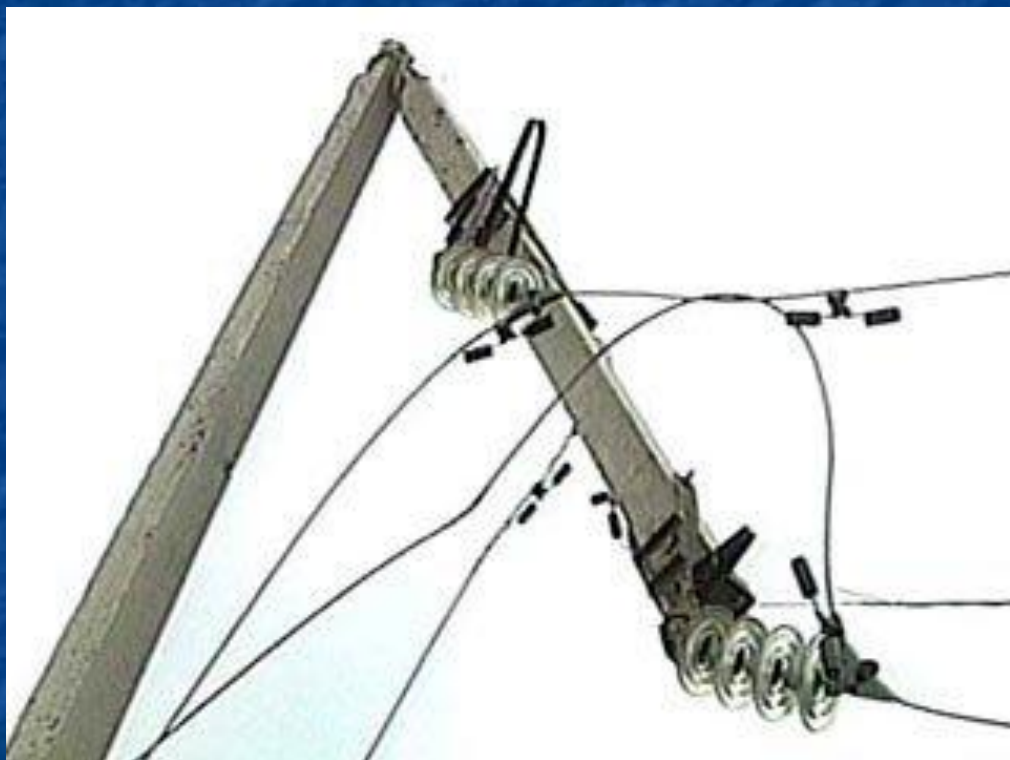
Запрещается подниматься на крыши поездов

СТОЙ !
ПОДЪЕМ НА КРЫШУ ТЕПЛОВОЗА
ПОД КОНТАКТНЫМ ПРОВОДОМ
ПРИВОДИТ К ЭЛЕКТРОТРАВМЕ !





Не приближайтесь к оборванным проводам



Будьте осторожны при ожидании поезда на вокзале



Остерегайтесь воров и
мошенников.
Не оставляйте вещи без
присмотра.
Не доверяйте их
незнакомым и
малознакомым людям.



Не останавливайтесь и не
разговаривайте с цыганами.



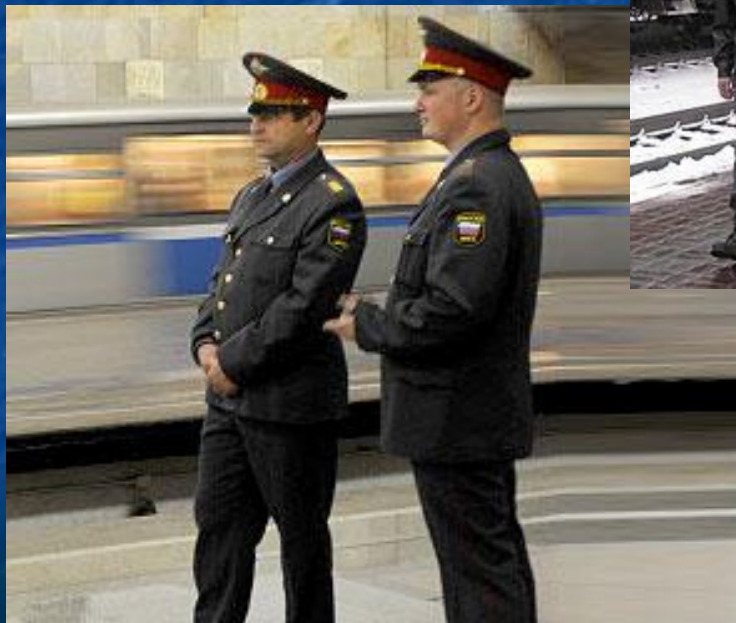
На ЖД путях и платформах не следует находиться в состоянии наркотического, токсического или алкогольного опьянения



Не играйте в азартные игры
особенно с незнакомыми людьми



При необходимости обращайтесь к
сотрудникам Линейных отделов
внутренних дел на транспорте





Счастливого пути!