

Строение волоса

СЛОИ ВОЛОСТНЫХ ЛУКОВИЦ

▶ **кожи**

▶ Волос можно разделить на две части: живую, которая находится внутри кожного покрова, она называется волосаяная луковица и непосредственно полотно волоса — это мертвая часть, которая состоит из белка кератина и меланина)

▶ 1. внешний чешуйчатый слой

▶ 2. средний волокнистый слой

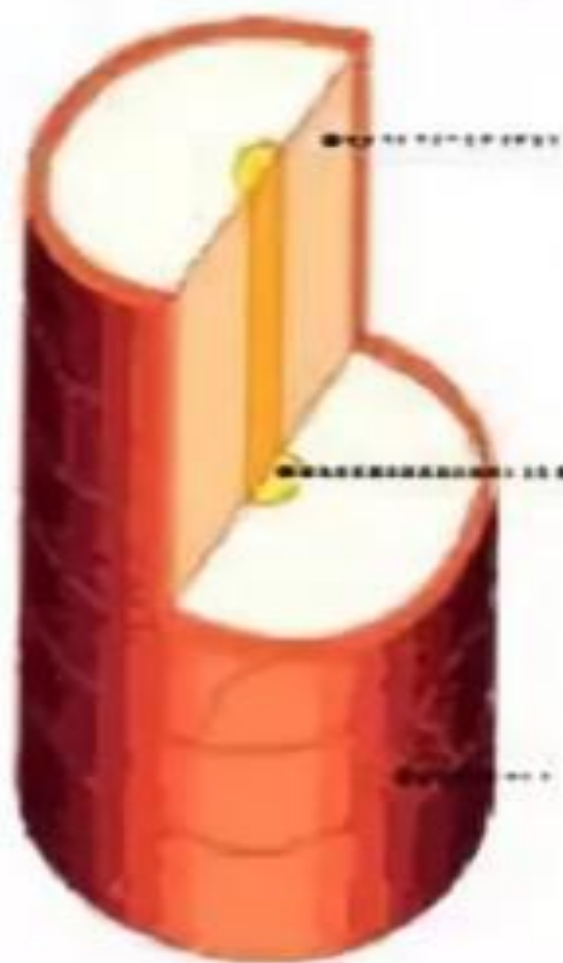
▶ 3. внутренний слой, стержень

▶ Поперечный срез волоса состоит из трех слоев. Верхний, наружный слой волоса состоит из мелких, ороговевших чешуек, которые не имеют цвета и у здорового волоса способны отражать солнечный свет. Чешуйки, несколькими слоями, плотно закрывают внутренний слой волоса. Этот слой можно назвать защитным. Если чешуйчатый слой волоса поврежден, то волосы будут тусклыми, не здоровыми. Средний слой волоса называется волокнистым, потому что он состоит из кератиновых волокон, которые связаны между собой в цепи. Средний слой является основным в строение волоса. Именно в этом слое происходят все химические процессы при окрашивании, химической завивке, выпрямлении и т.д. Внутренний слой волоса, называется мозговой и представляет собой полую трубку внутри волоса. Эта часть волоса не влияет ни на какие процессы, у многих людей вообще отсутствует. Волосаяная луковица находится в дерме, в волосяном фолликуле. Внизу волос

СОСТАВ ВОЛОСА

- ▶ *Человеческие волосы состоят в основном из белка кератина. В них содержится некоторое количество воды, а также следы металлов и другие минеральные вещества, которые есть и в теле человека. Видимая часть волоса — ствол — состоит из мертвой ткани. Живая часть волоса — это его корень и волосяной сосочек, который лежит в нижнем слое кожи в трубкообразном углублении известном как фолликул. Волосяной сосочек состоит из клеток, оплетенных кровеносными сосудами, через которые они получают питательные вещества. Каждый волос состоит из трех слоев. Наружный слой или кутикула, выполняет защитную функцию и образован тонкими клетками вроде чешуек, которые перекрывают друг друга подобно черепице крыши. Когда чешуйки кутикулы лежат плотно, аккуратно перекрываясь, волосы шелковистые, мягкие и блестящие. Если же клетки кутикулы физически или химически повреждены, волосы лишаются блеска, становятся ломкими и легко путаются.*

Строение волос



Кортекс
Содержит натуральный пигмент (меланин) и влагу

МЕДУЛА
Сердцевина волоса

КУТИКУЛА

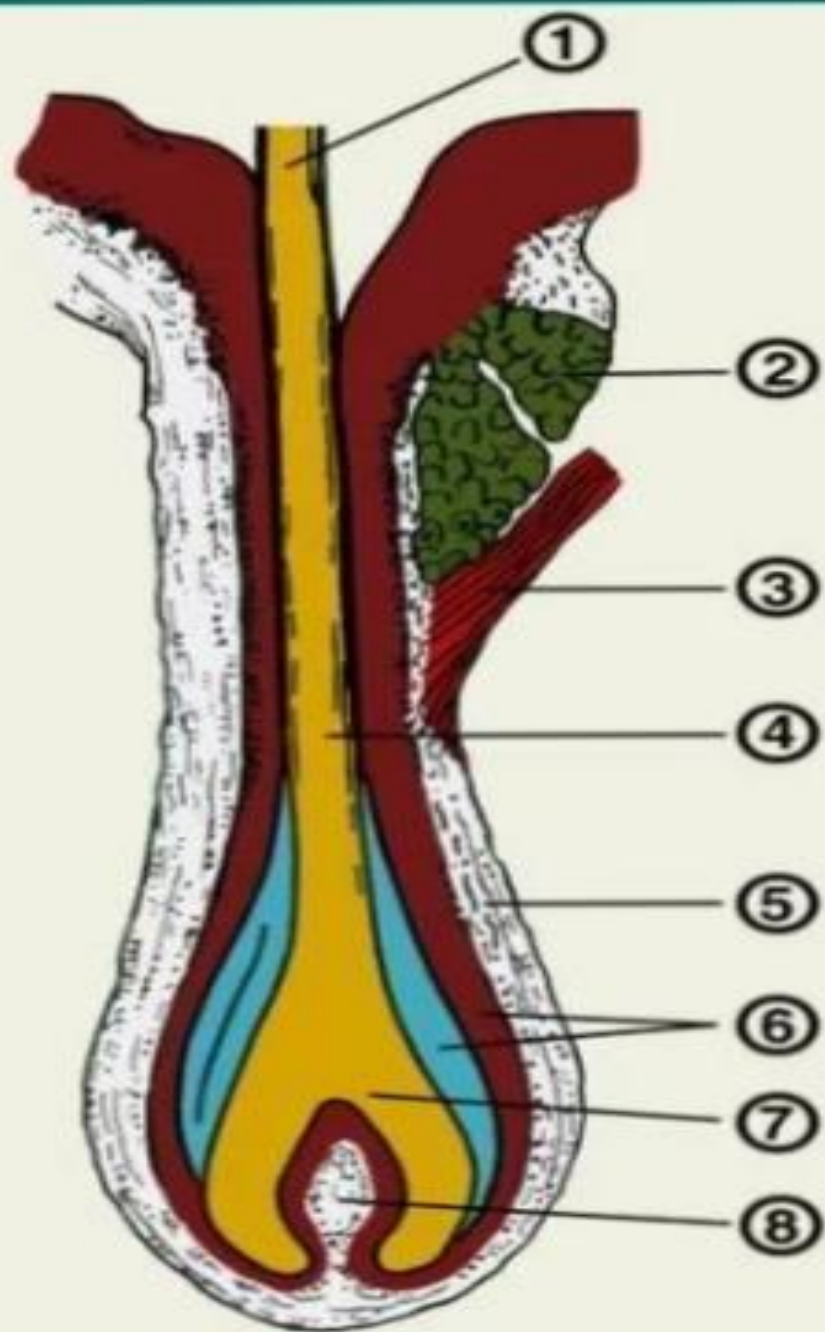


Кутикула

Кортекс

Медула

< срез волоса >



• Строение волоса
(микроскопическая картина):

- 1 — стержень волоса;
- 2 — сальная железа;
- 3 — мышца, поднимающая волос;
- 4 — корень волоса;
- 5 — волосяной фолликул; 6 — наружное и внутреннее корневое влагалище;
- 7 — волосяная луковица;
- 8 — волосяной сосочек.