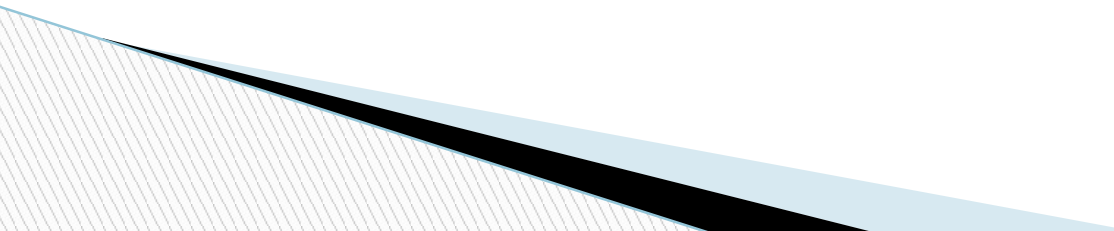


Виявлення прикладів приспосовувань до способу життя у представників різних екологічних груп птахів

Практична робота 3



Мета:

- ▣ Навчитися розпізнавати за особливостями будови представників різних екологічних груп птахів;
 - ▣ З'ясувати ознаки пристосованості до певних середовищ життя у птахів;
 - ▣ Ознайомитися з птахами нашої місцевості.
- 

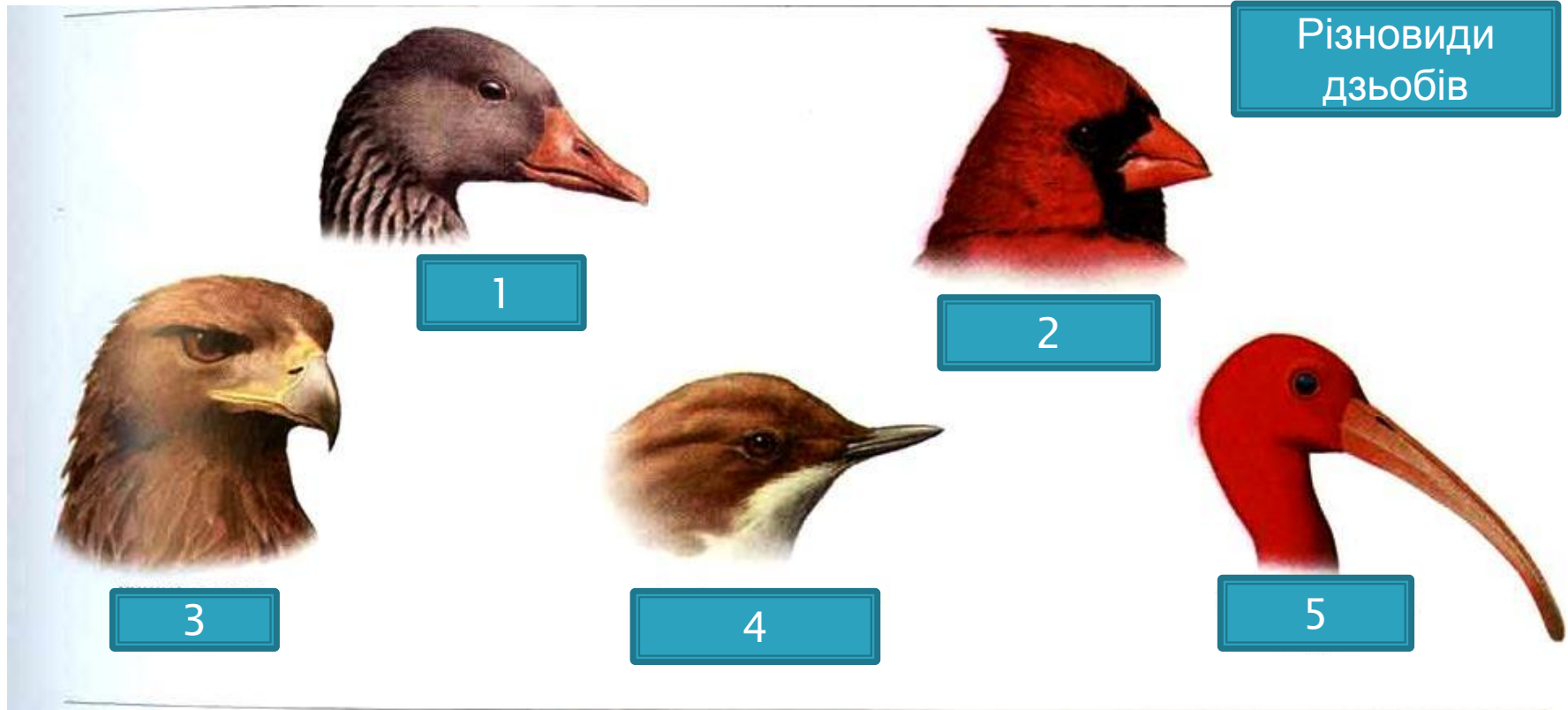
Лабиринт. Чей клюв?

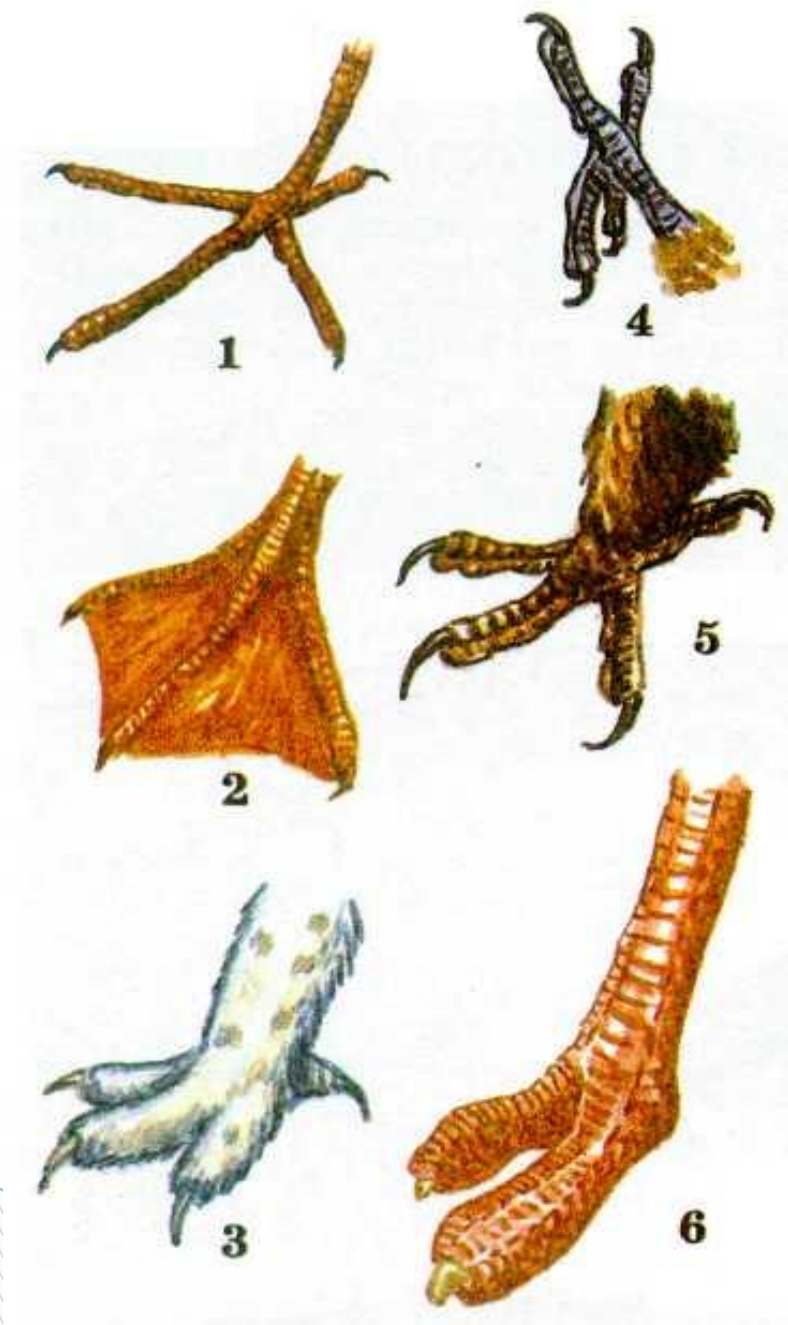


Гра-лабіринт

Де чий дзьоб?

Чим харчуються ці птахи?





**Розгляньте малюнок.
Спробуйте визначити,
який спосіб життя
ведуть птахи, що мають
такі кінцівки.**

Екологічні групи птахів

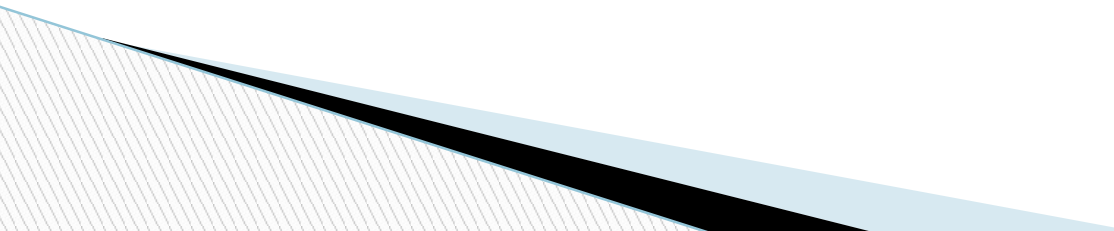
- У процесі історичного розвитку птахи заселили найрізноманітніші місця: ліси, луки, болота, пустелі, степи. Довге перебування у певних умовах спричинило утворення у птахів різних систематичних груп подібних ознак у будові і поведінці, що відображають пристосування до даних умов існування.
- Внаслідок цього птахів об'єднують в екологічні групи: птахи лісу, птахи боліт, птахи прісних водойм та їхніх узбереж, птахи відкритих пустельно-степових просторів, птахи відкритих повітряних просторів, денні хижаки.



Щоб визначити, до якої екологічної групи відноситься птах, потрібно звернути увагу на:

- форму дзьоба;
- довжину шиї;
- форму тулуба;
- довжину крил;
- довжину кінцівок;
- особливі ознаки оперення;
- кількість пальців, їх розміщення;
- розміри тіла;
- особливості польоту.



- Розгляньте фото на слайдах.
 - Визначте, який спосіб життя ведуть птахи.
 - З'ясуйте, до яких екологічних груп відносяться ці птахи.
 - Заповніть таблицю в зошиті для практичних робіт.
- 



Великий строкатий
дятел



Мухоловка сіра



Іволга



Сойка



Лелека чорний



Чапля сіра



Фламінго звичайний



Кулик-горобець



Чибіс



Шилохвіст



Крижень



Гуска сіра



Пелікан рожевий



Скопа



Перепелятник



Беркут



Лунь
звичайний



Шуліка чорний



Деркач



Дрохва



Перепілка



Журавель степовий

Зробіть висновки:

- ▣ Назвіть характерні ознаки лісових, водоплавних, денних хижих птахів, птахів, що населяють прибережні ділянки, відкриті простори суші.
- ▣ Які особливості дозволяють птахам пристосовуватися до їх середовища існування?