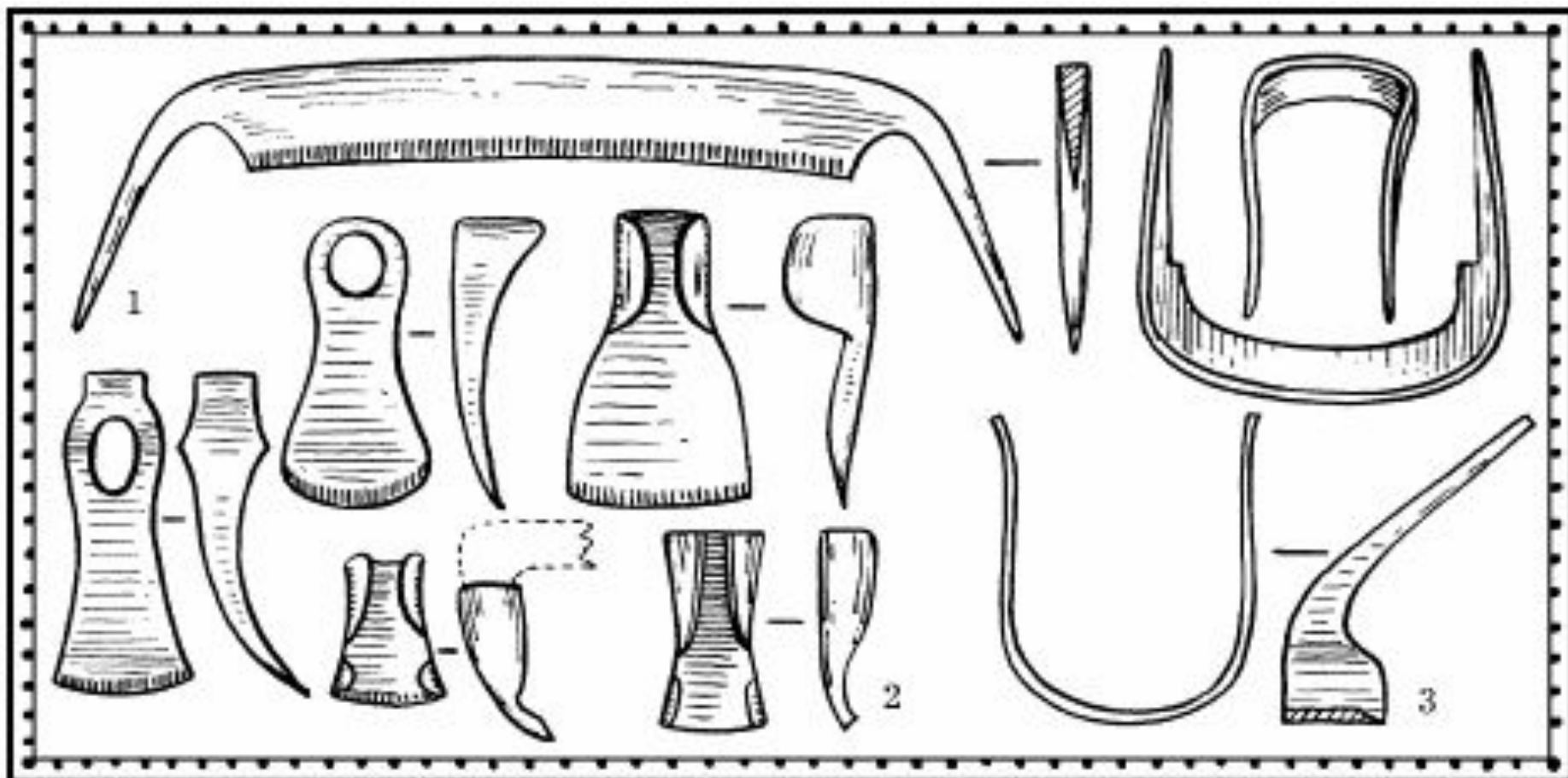


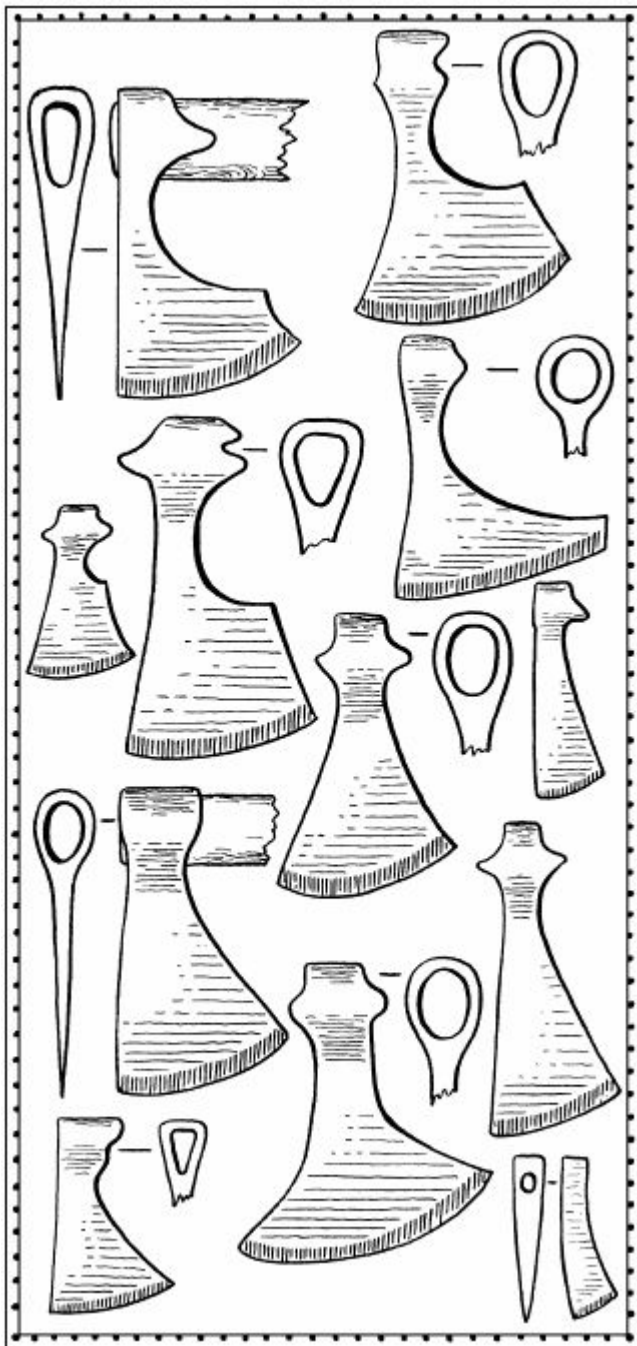
A decorative wooden frieze featuring intricate carvings. The top section shows a row of small, rectangular blocks. Below this, a dark horizontal band contains the text. The lower section of the frieze is filled with detailed carvings, including circular medallions and floral or leaf-like patterns. The wood has a warm, reddish-brown tone.

**РУССКОЕ
НАРОДНОЕ
ЗОДЧЕСТВО**



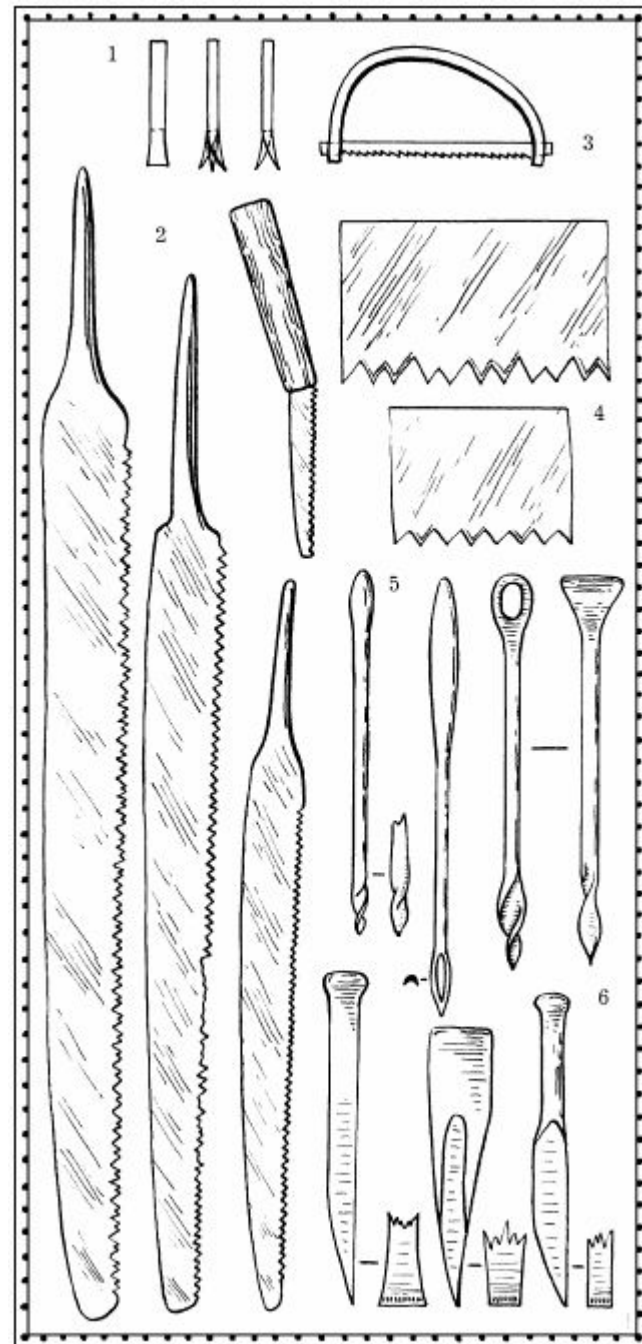
Деревообрабатывающий инструмент (XI–XIII века):

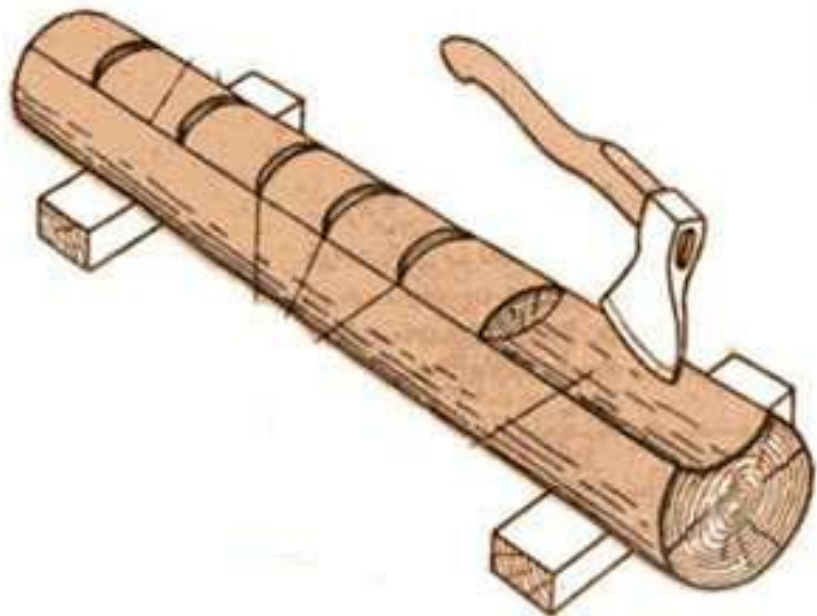
1 – струг, 2 – тесла, 3 – скобели



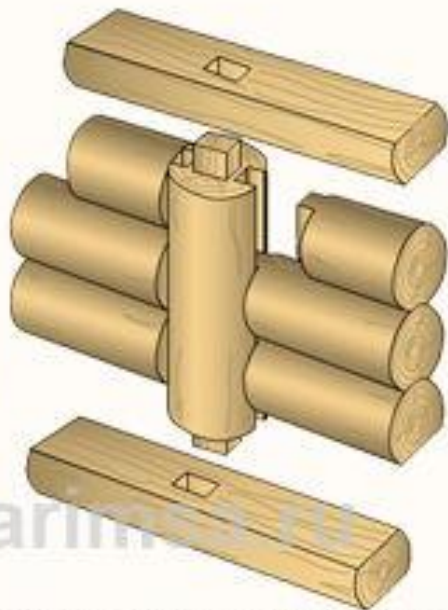
Рабочие
топоры.
XII–XIV век
(слева)

Инструмент.
X–XIII век
(справа):
1 – профили
полотен пил со
сплошным
разводным зубом,
2 – пилы разных
типов,
3 – лучковая пила,
4 –
двухвершинный и
обычный
треугольный зуб,
5 – сверла,
6 – долота

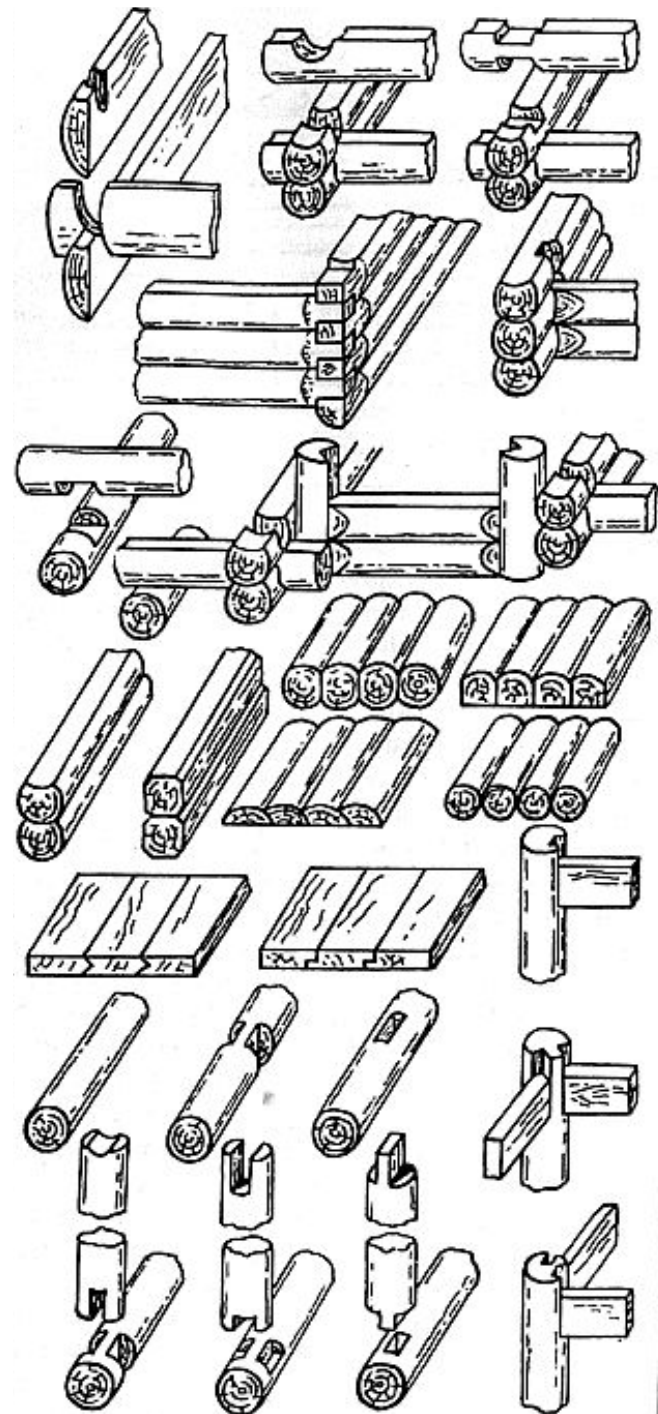




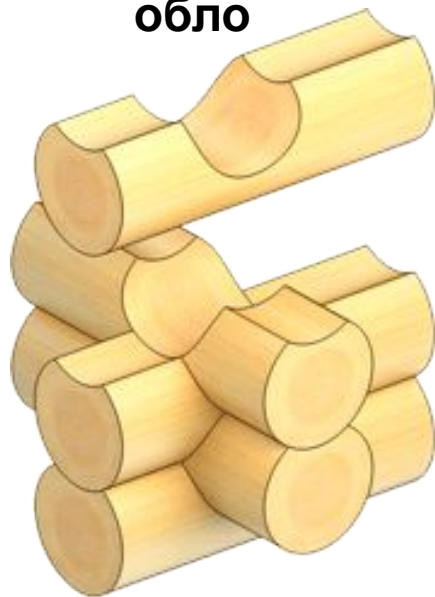
Угловая вкубка



Промежуточная врубка



**В
обло**



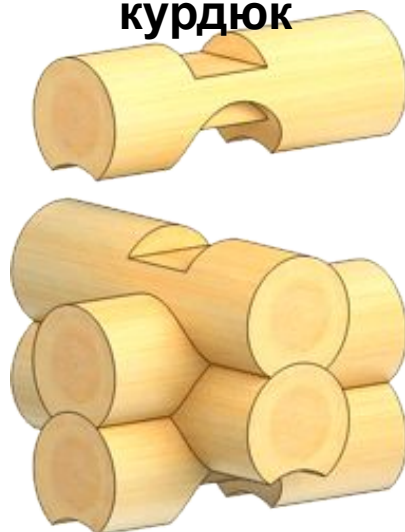
**В
охлоп**



**Чаша с
выступом**



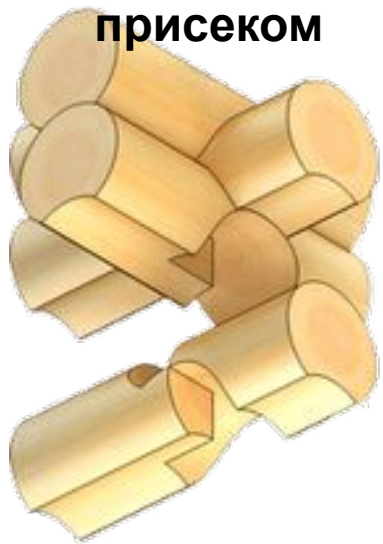
**В
курдюк**



**В
охряпку**



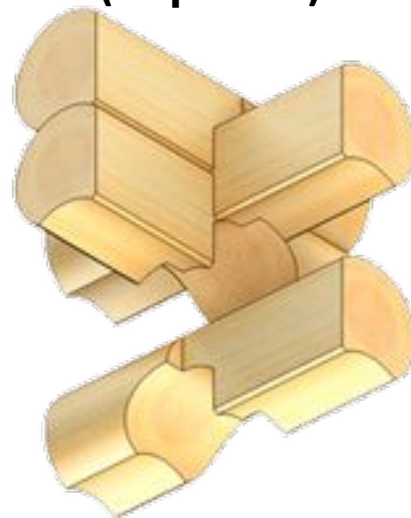
**В охлоп
с
присеком**



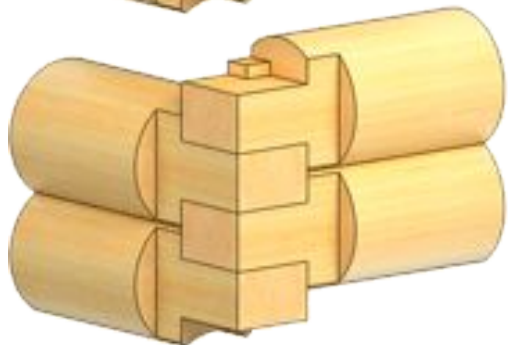
**В
крюк**



**В крюк
(вариант)**



**Прямая
лапа
с присеком**

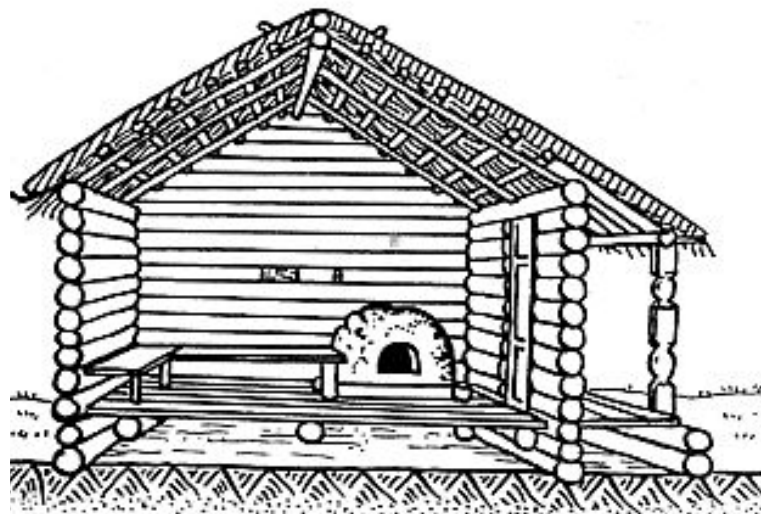


**Косая лапа
(ласточкин
хвост)**

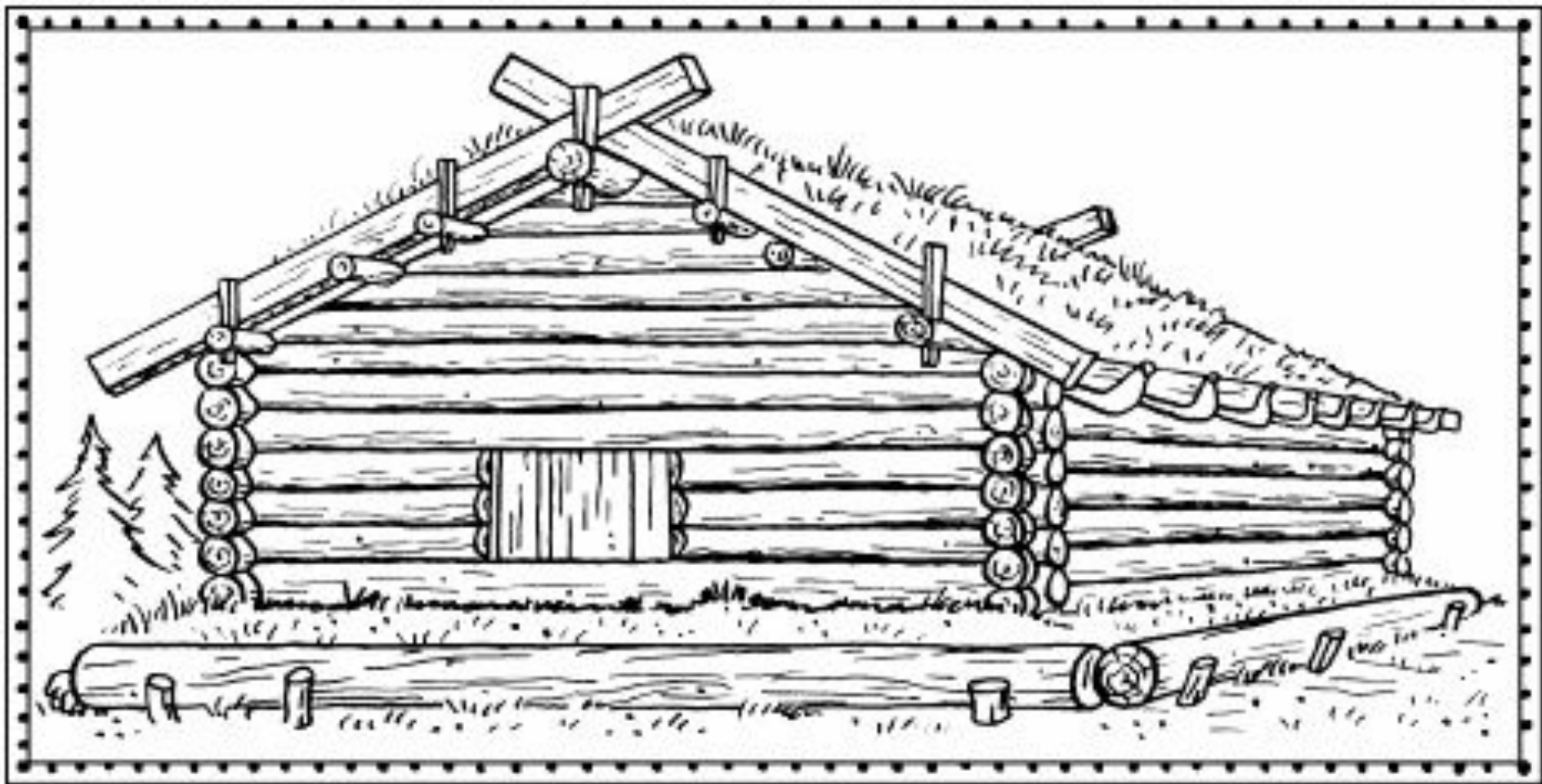


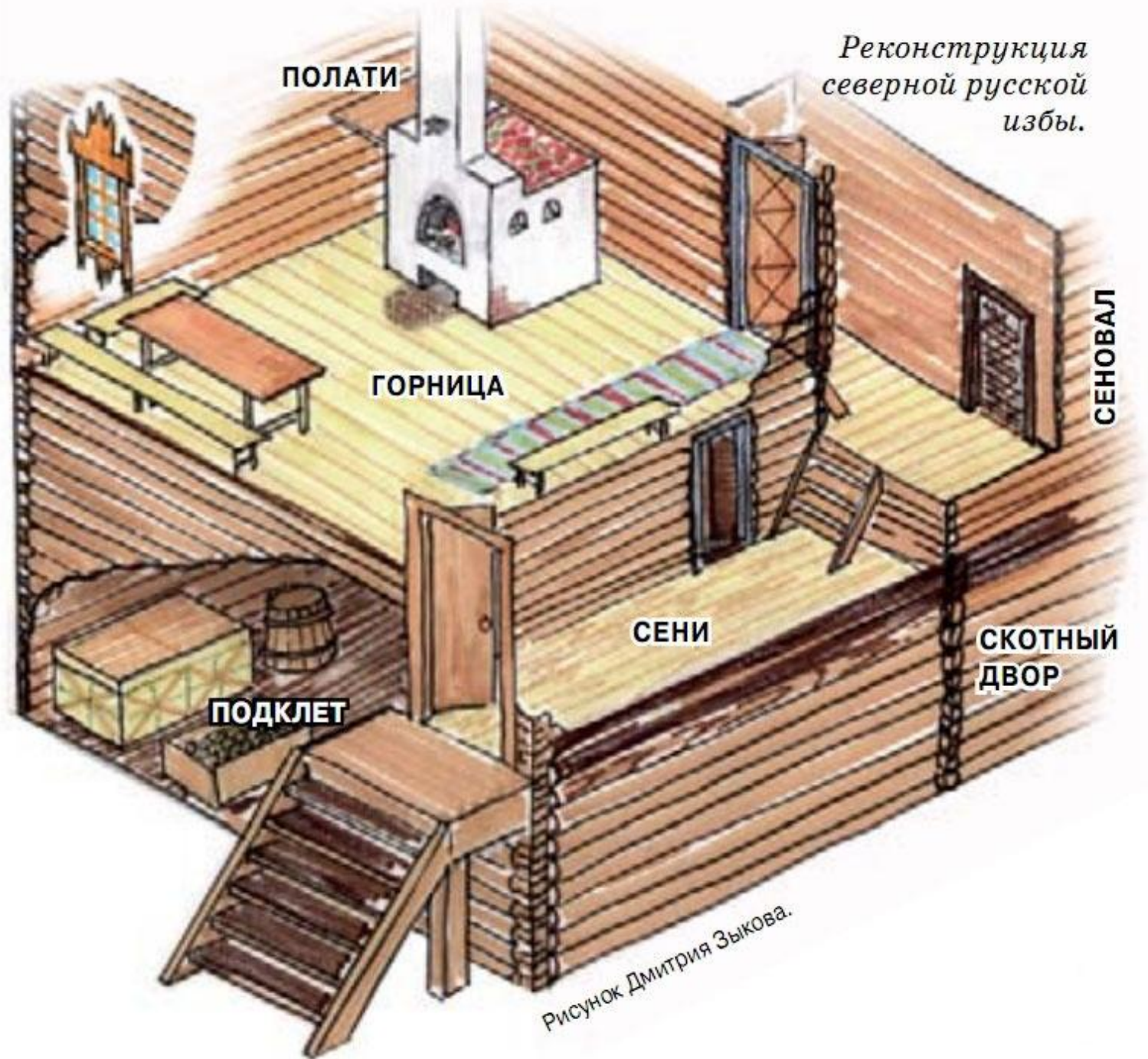
**Косая лапа
с
присеком**





Жилая изба IX—XI веков из города Ладоги (ныне Старая Ладога на реке Волхов).
Обычно это была квадратная в плане постройка со стороной 4—5 м.

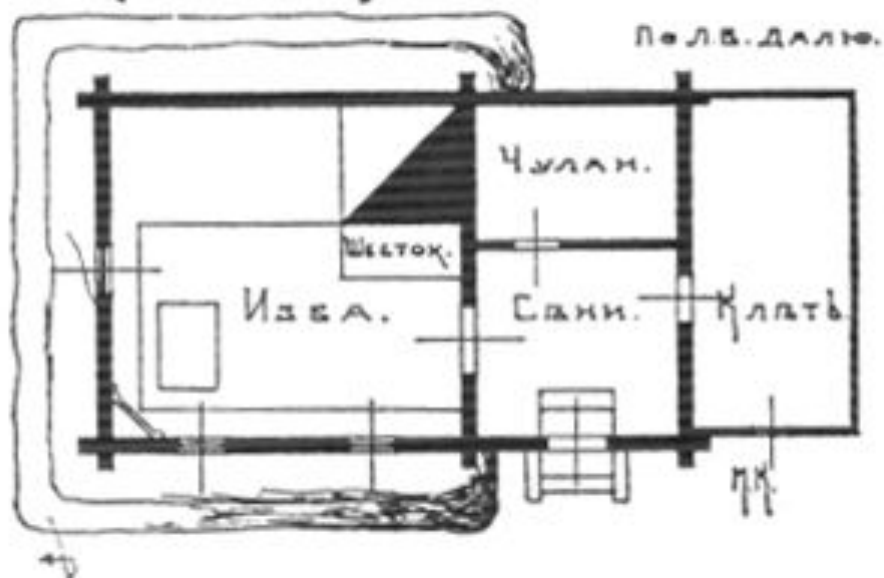




Хата Волынской губ.

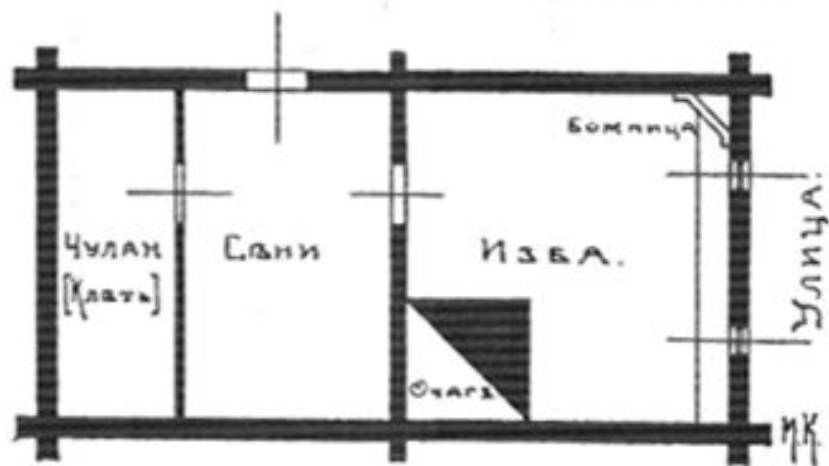


Модель Московского Этнографического музея.



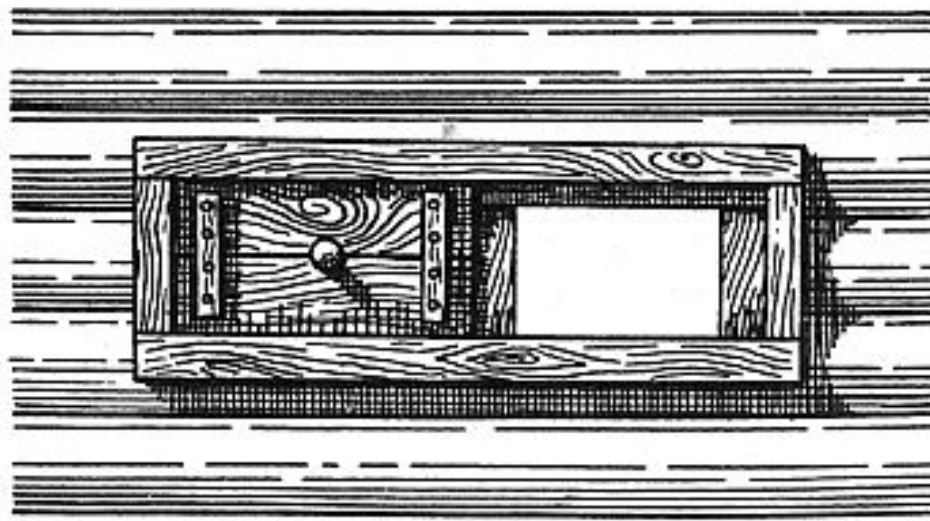
Литовская изба Модель Московского Этнографического музея....

По Л.В. Далю.





У л и ц а



Волокковое окно





Избы-четырёхстенки



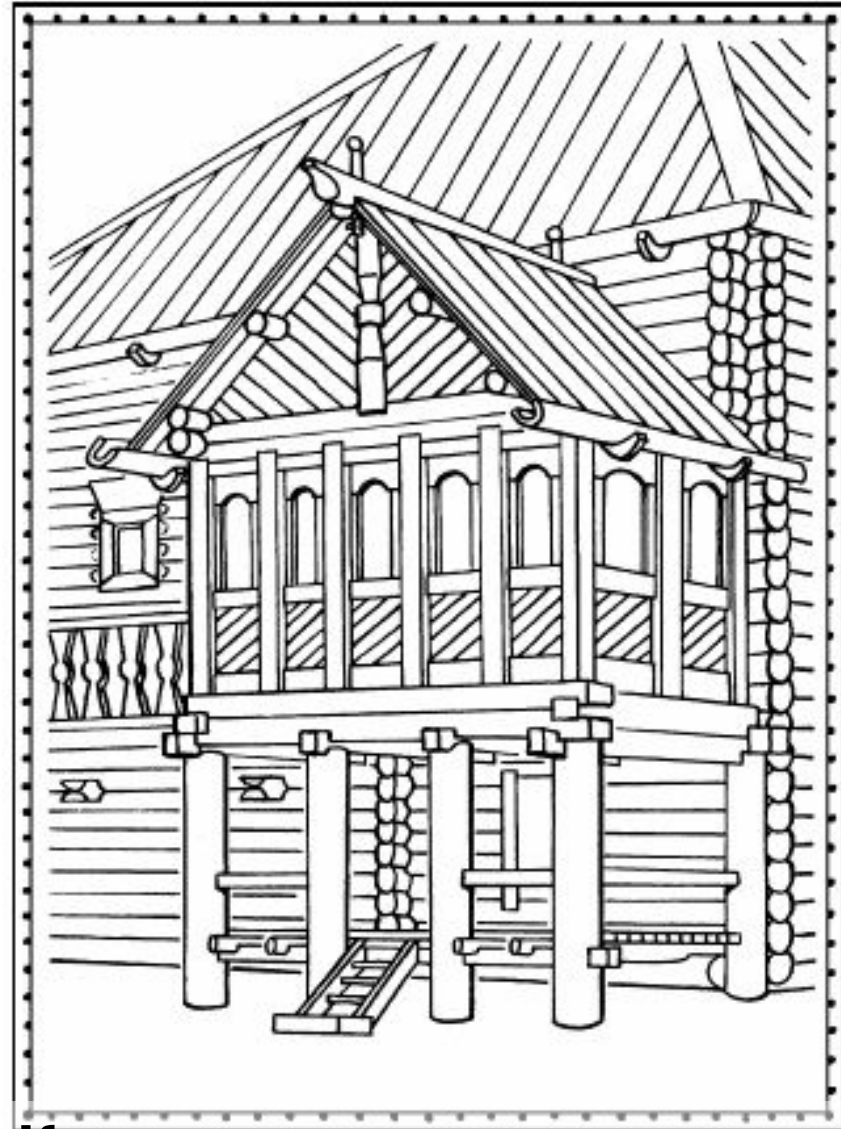
Избы-пятистенки





Избы-шестистенки





Крыльцо в новгородском жилище

Дома в Киеве. XII-XIII вв



Жилой дом в Новгороде, XII в



Гульбище







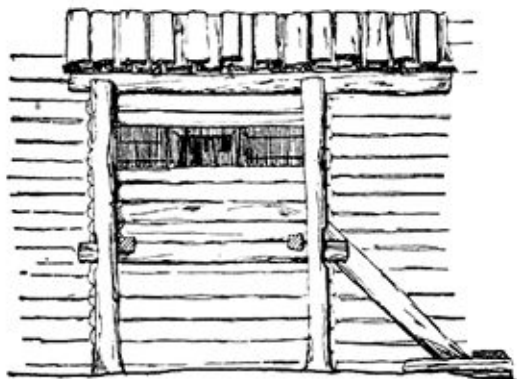
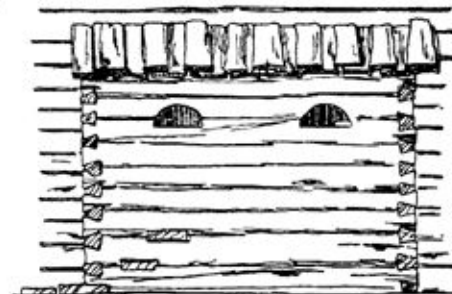
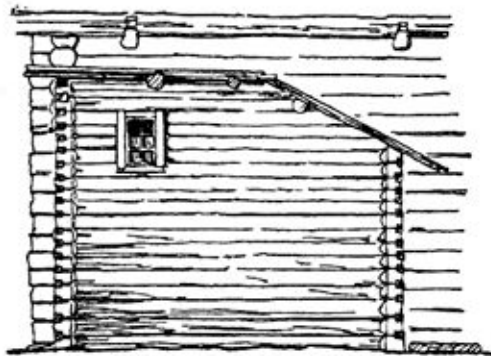




Крыльцо



Крыльца прирубом



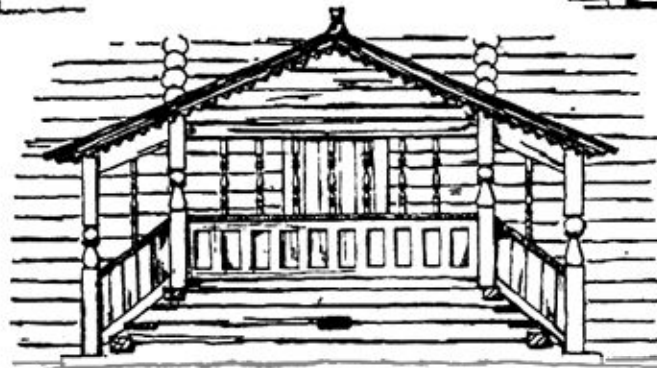
0 1 2 3 м



1

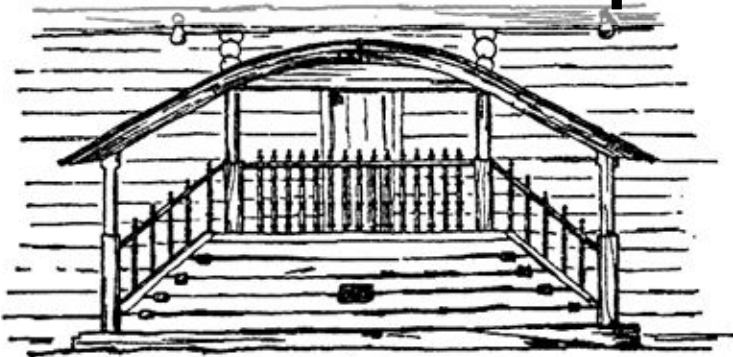


2

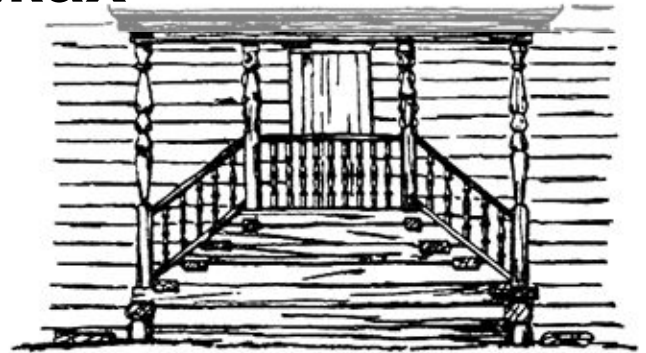


3

Крыльца на ряжах

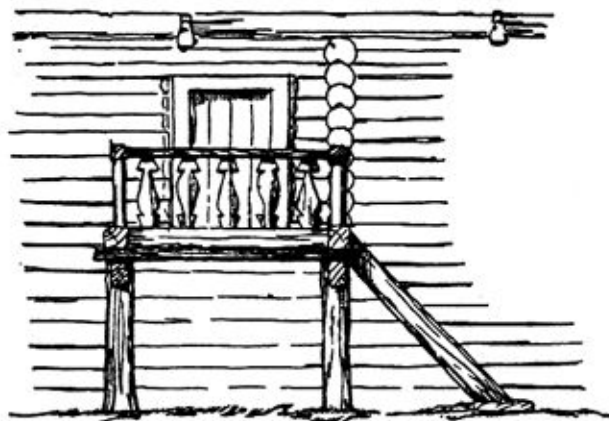


4



5

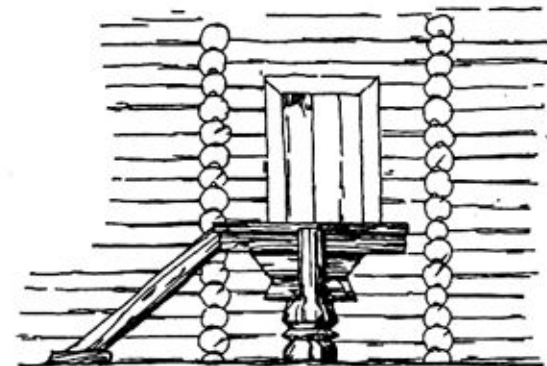
0 1 2 3 м



1

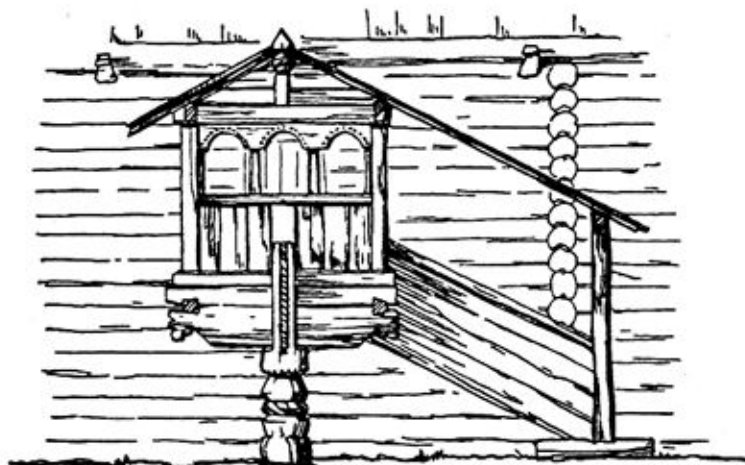


2



3

Крыльца на столбах



4



5

0 1 2 3 м





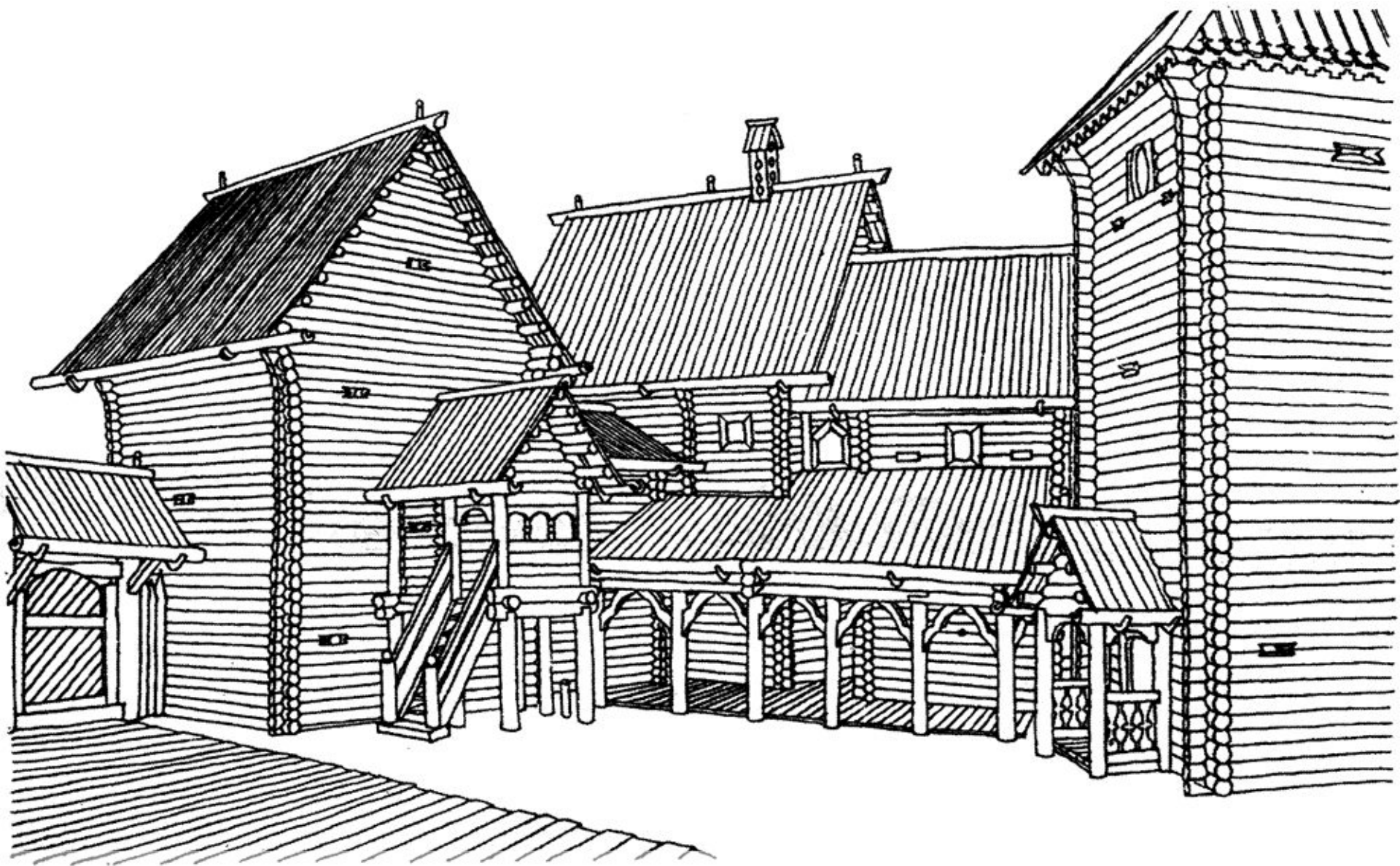




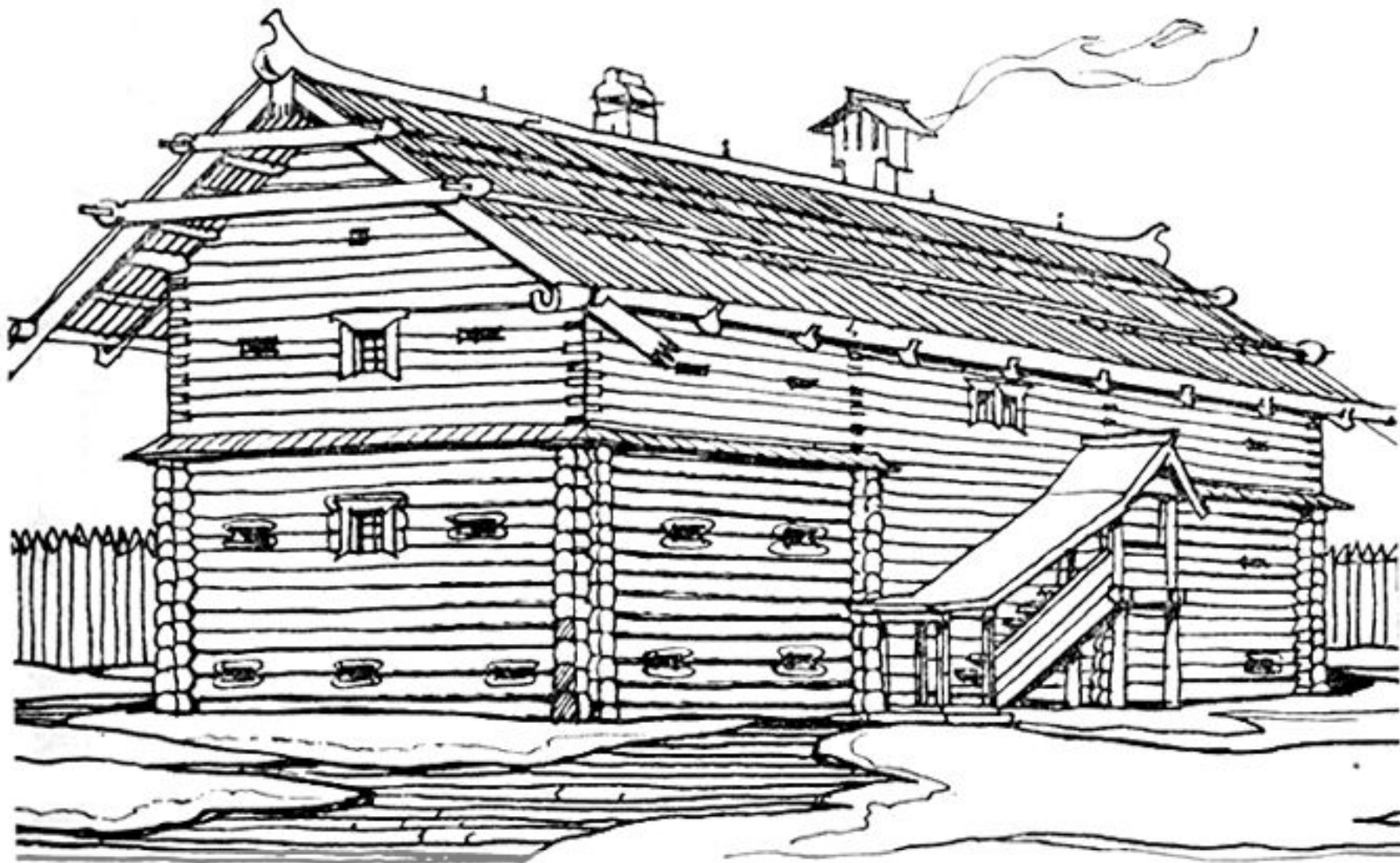




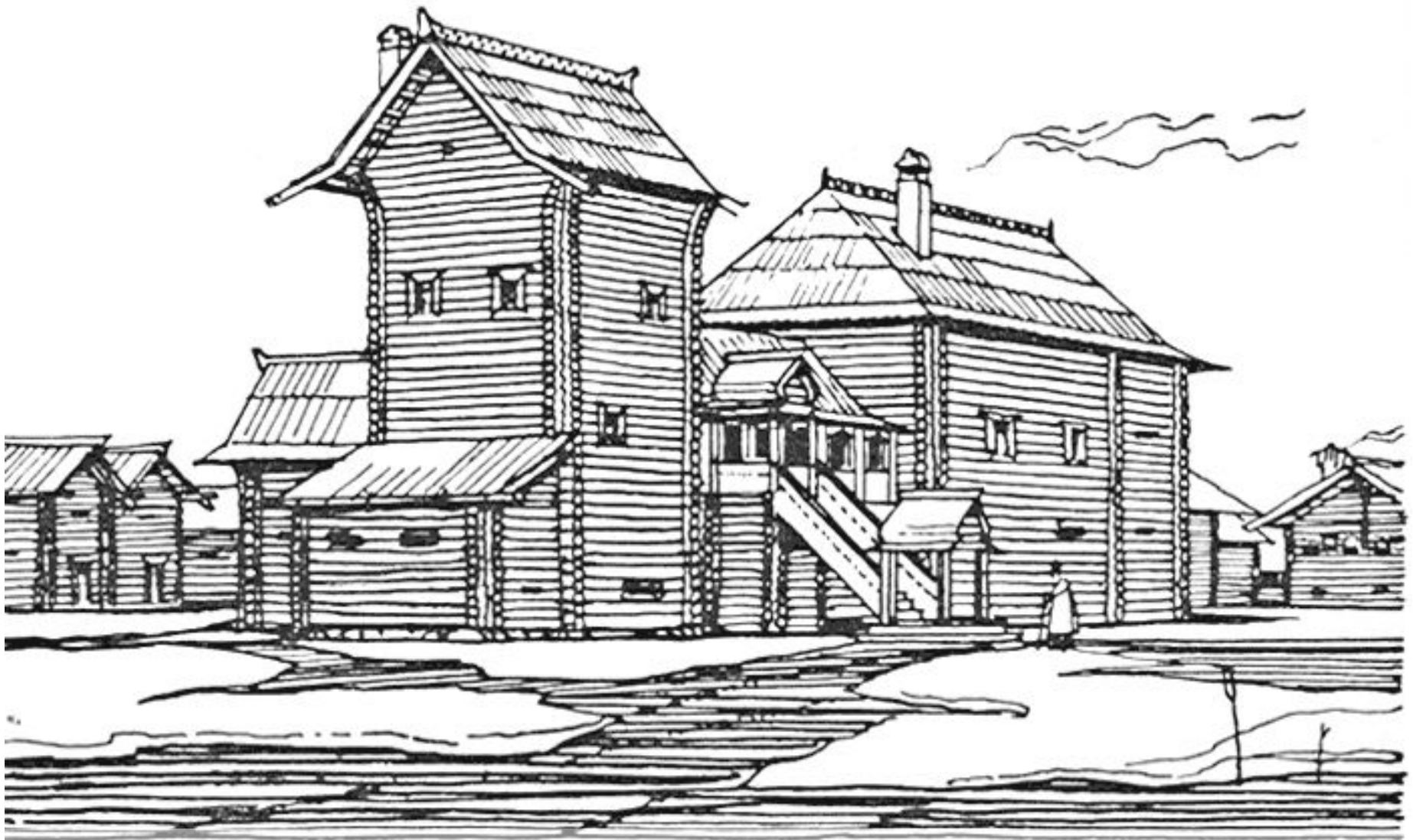




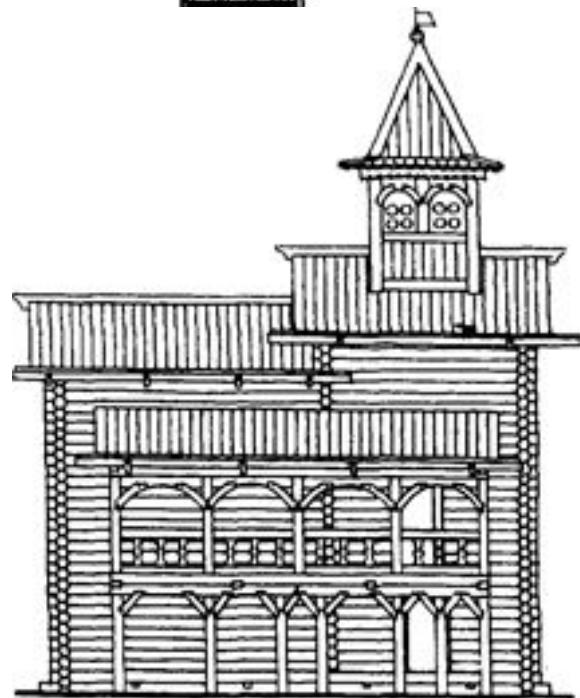
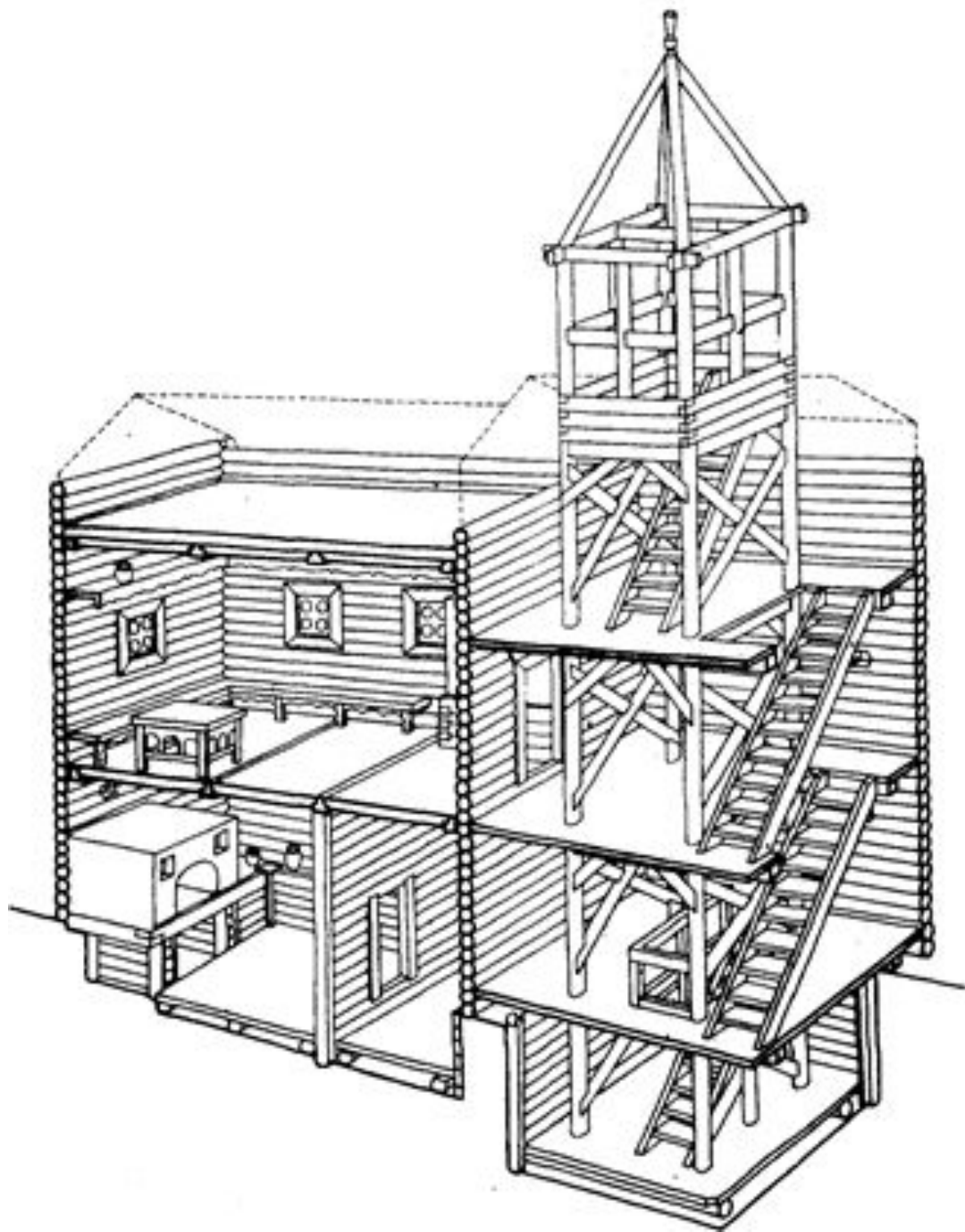
Хоромы XI-XII вв



Хоромы в Вологде, XVII в



Хоромы в Олонце, XVII в



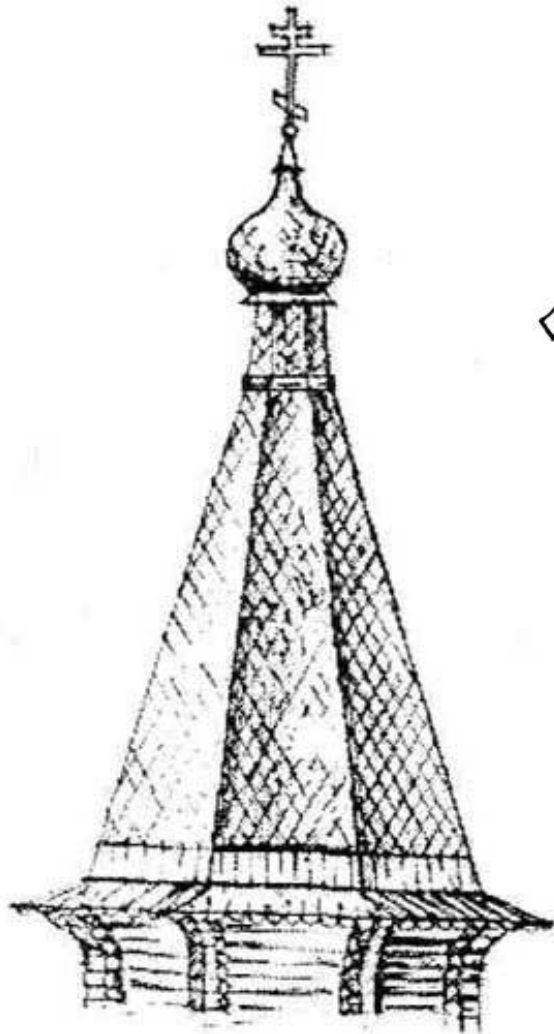




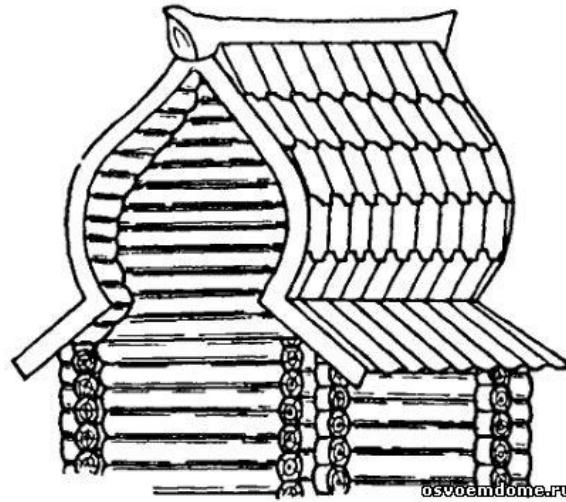
B3B03



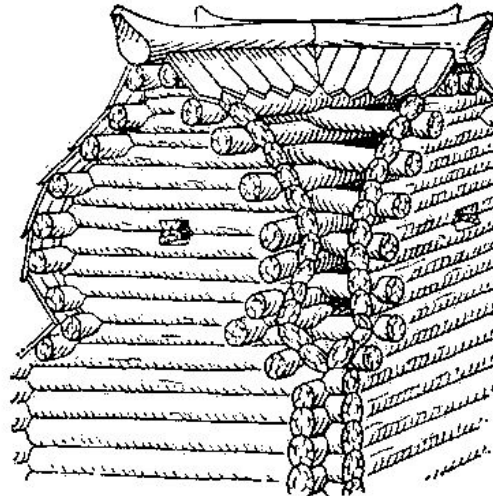




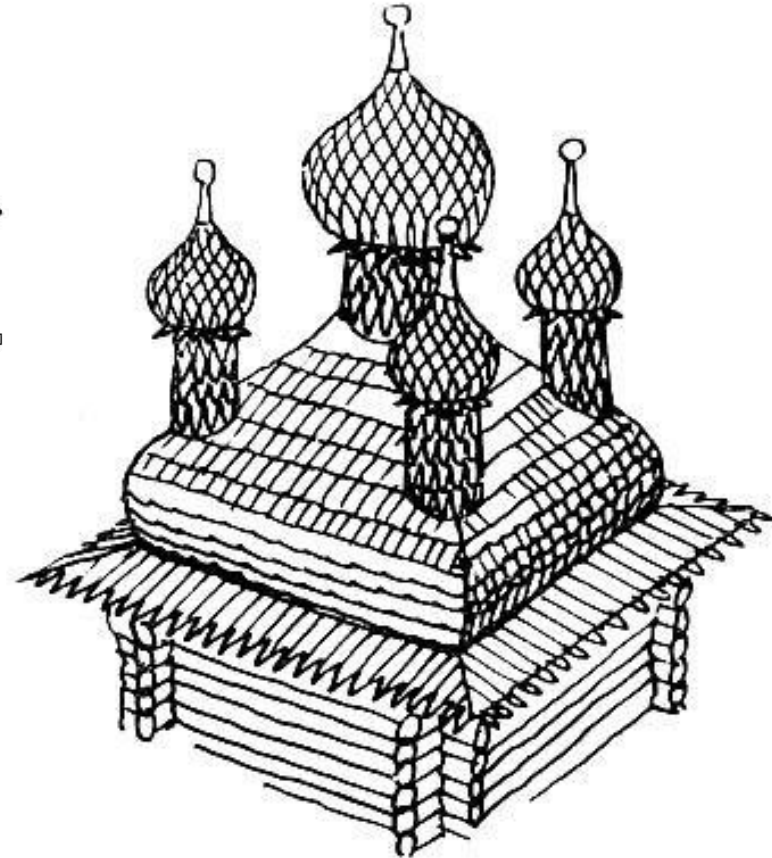
**Шатровый
верх**



Бочка



**Крещатая
бочка**



**Кубоватый
верх**

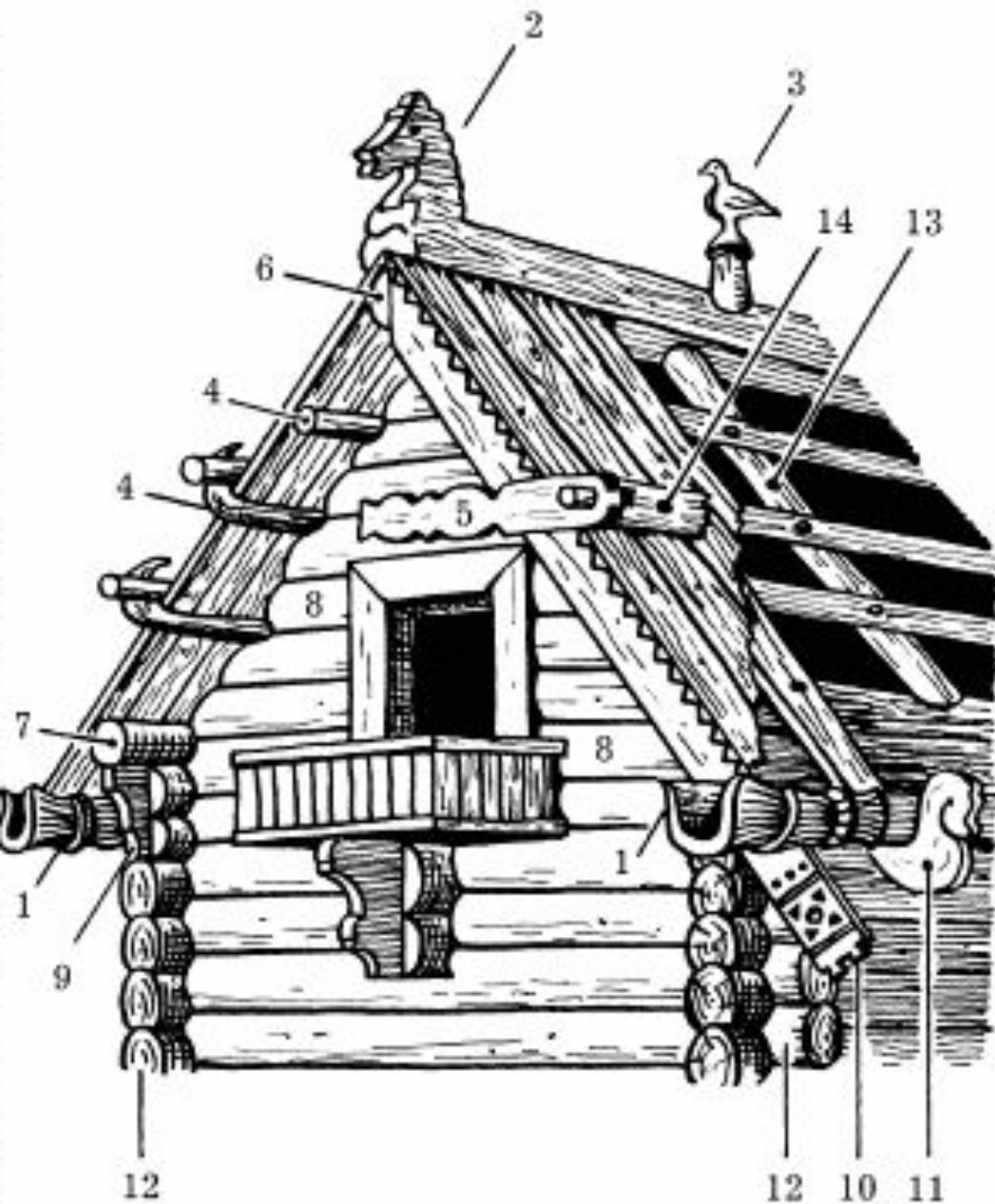


Схема устройства кровли

:

- 1 – желоб («поток»)
- 2 – охлупень
- 3 – стамик
- 4 – слега
- 5 – огниво
- 6 – князевая слега («кнес»)
- 7 – повальная слега
- 8 – сامةц
- 9 – повал
- 10 – причелина
- 11 – курица
- 12 – пропуск
- 13 – бык
- 14 – гнет

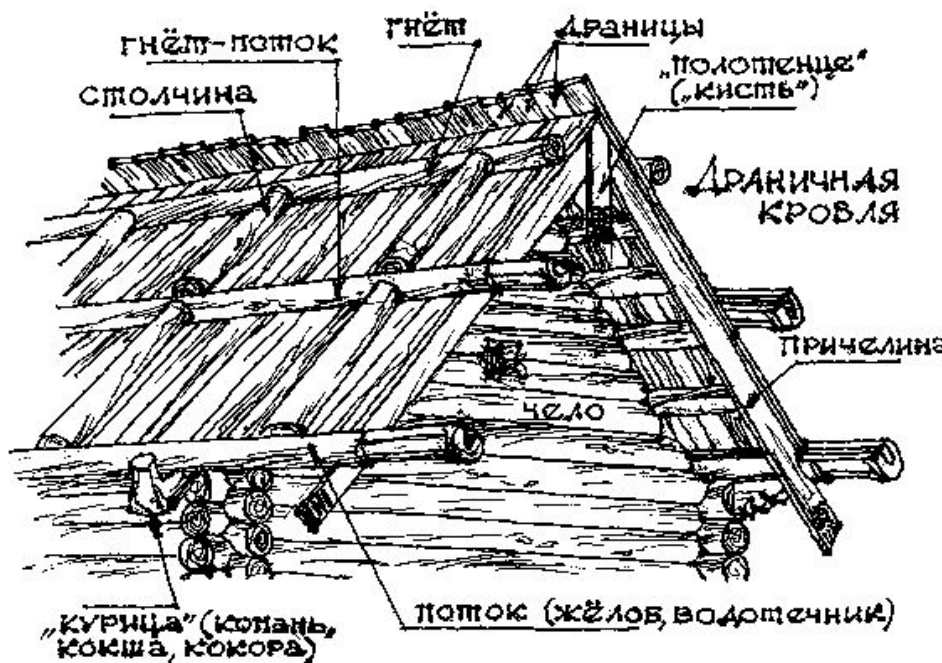




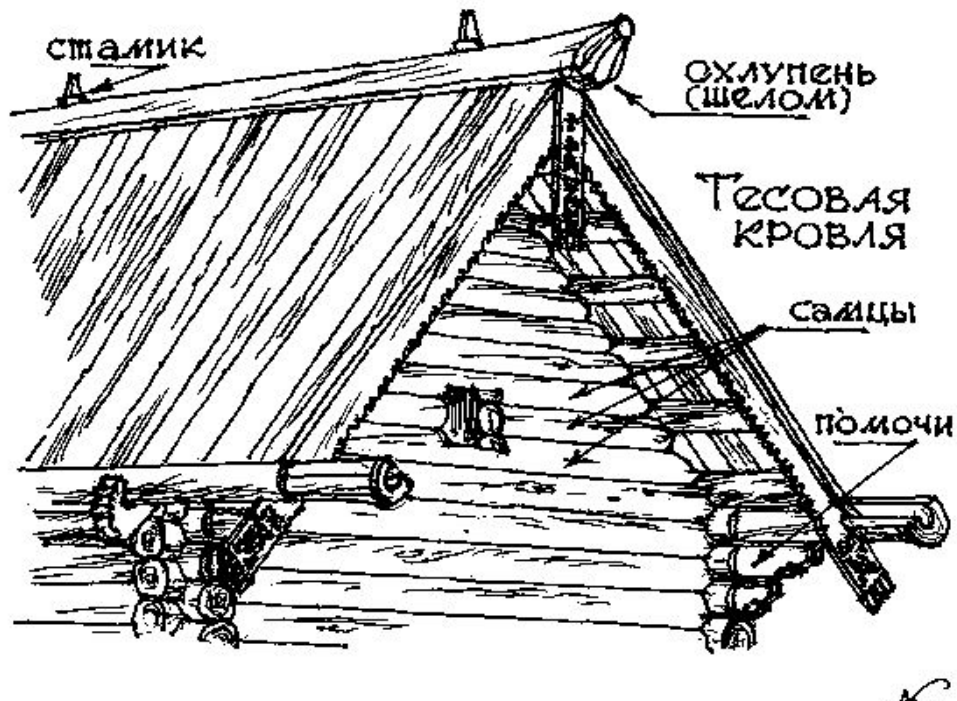


Крыша, крытая соломой

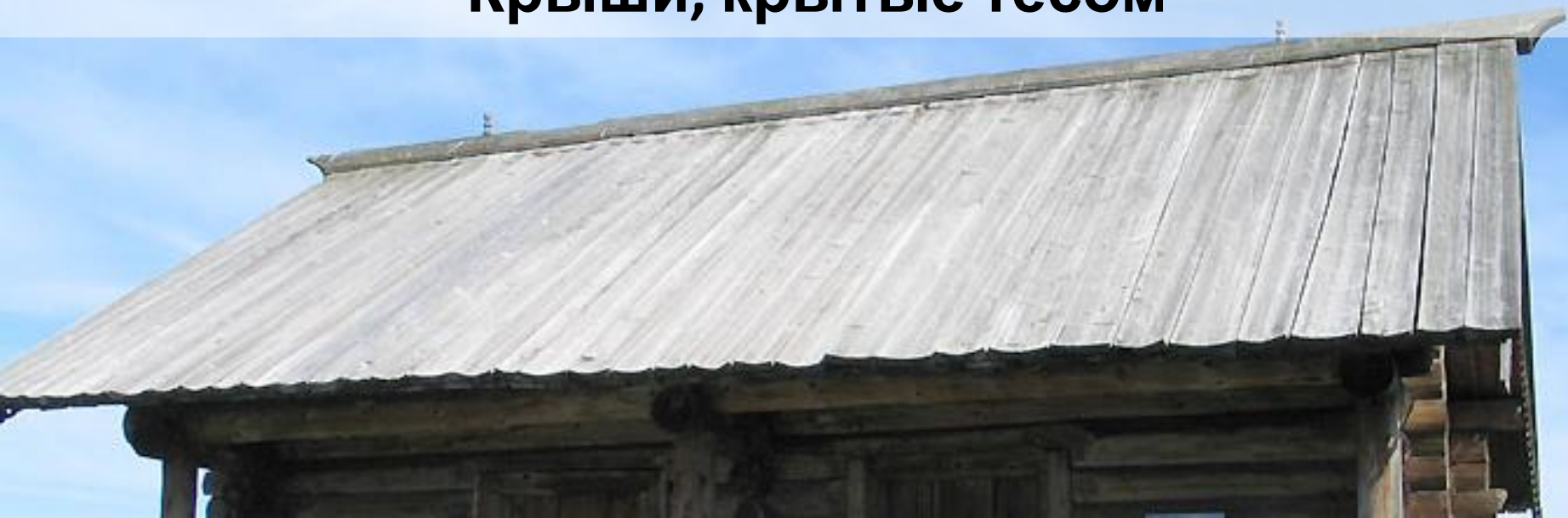




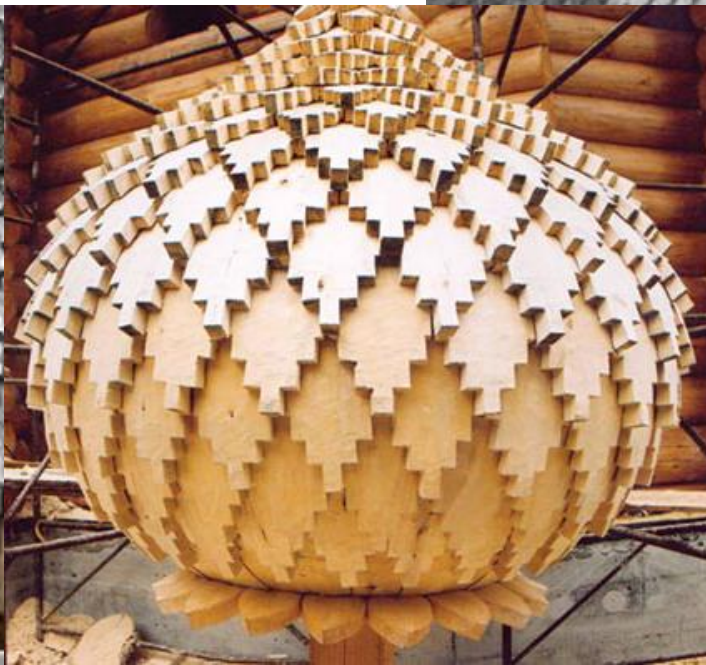
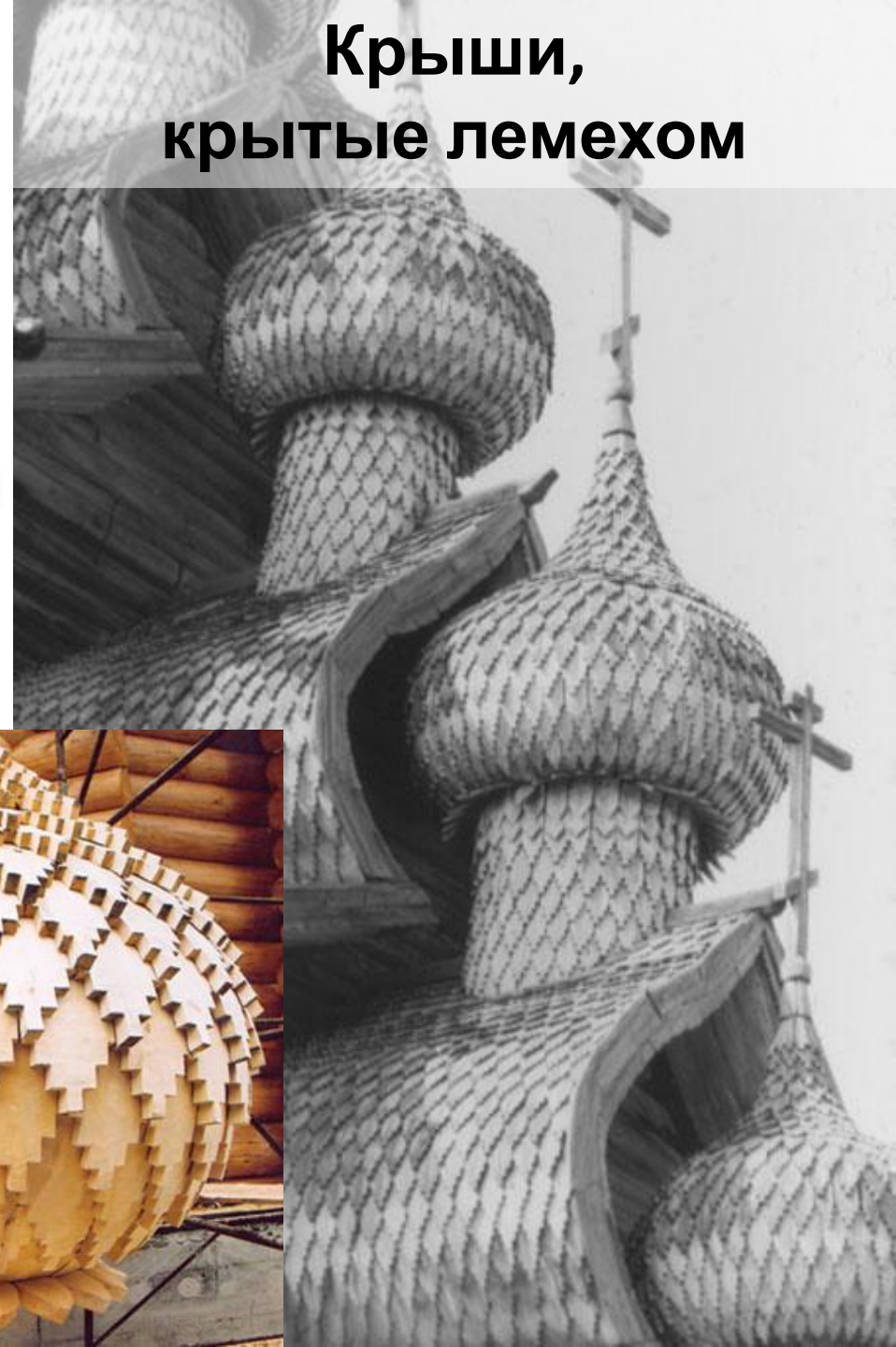
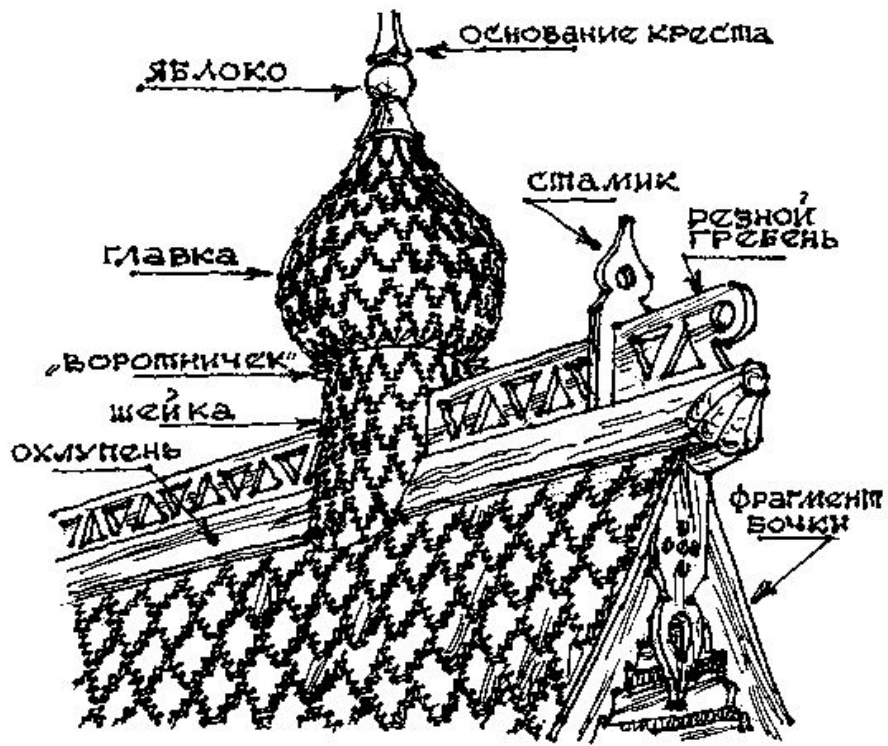
Крыши, крытые дранкой, щепой и берестой



Крыши, крытые тёсом



Крыши, крытые лемехом





«Брус»





«Кошель»





«Глаголь»



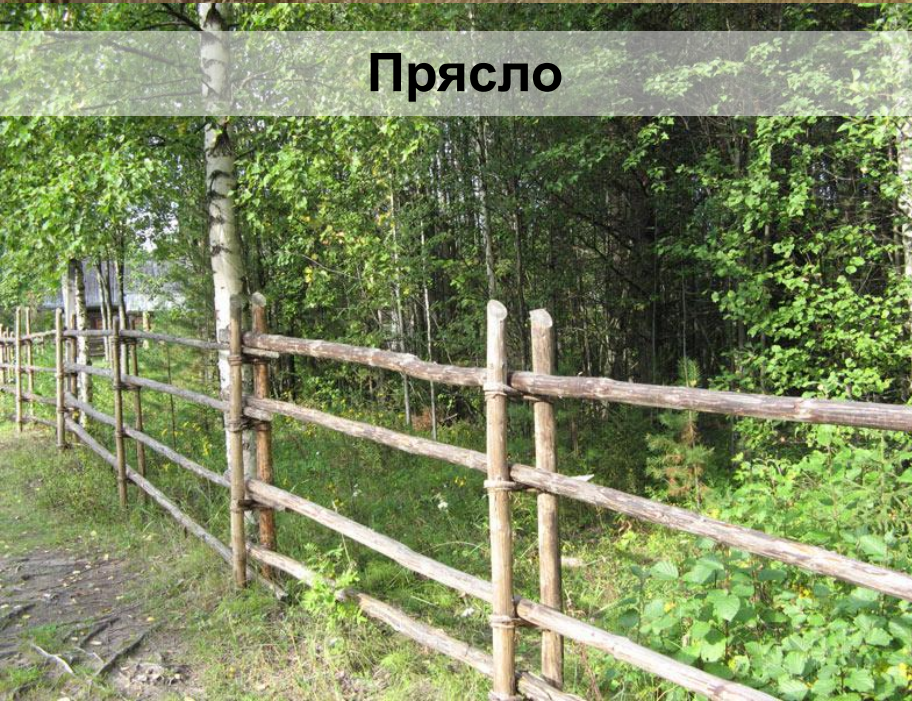
Заплот



Частокол



Прясло

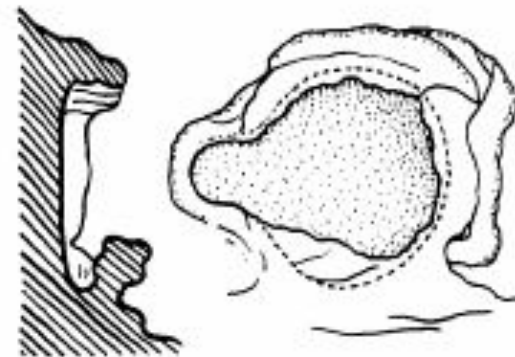
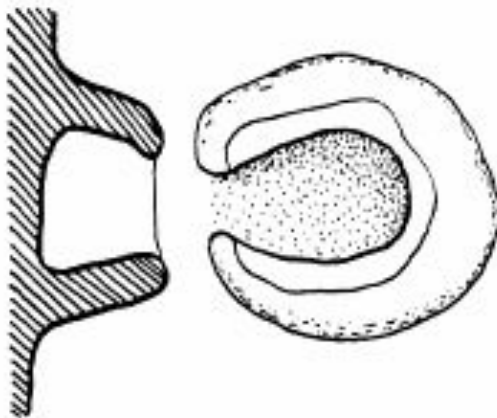


Осёки

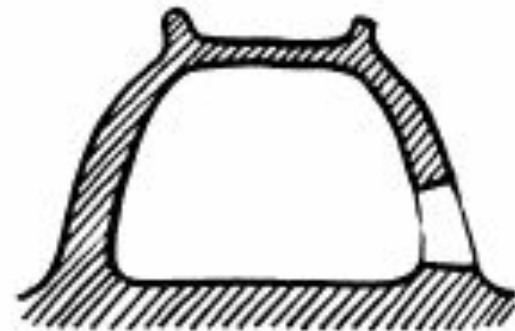




Открытый каменный очаг



Глинобитные печи

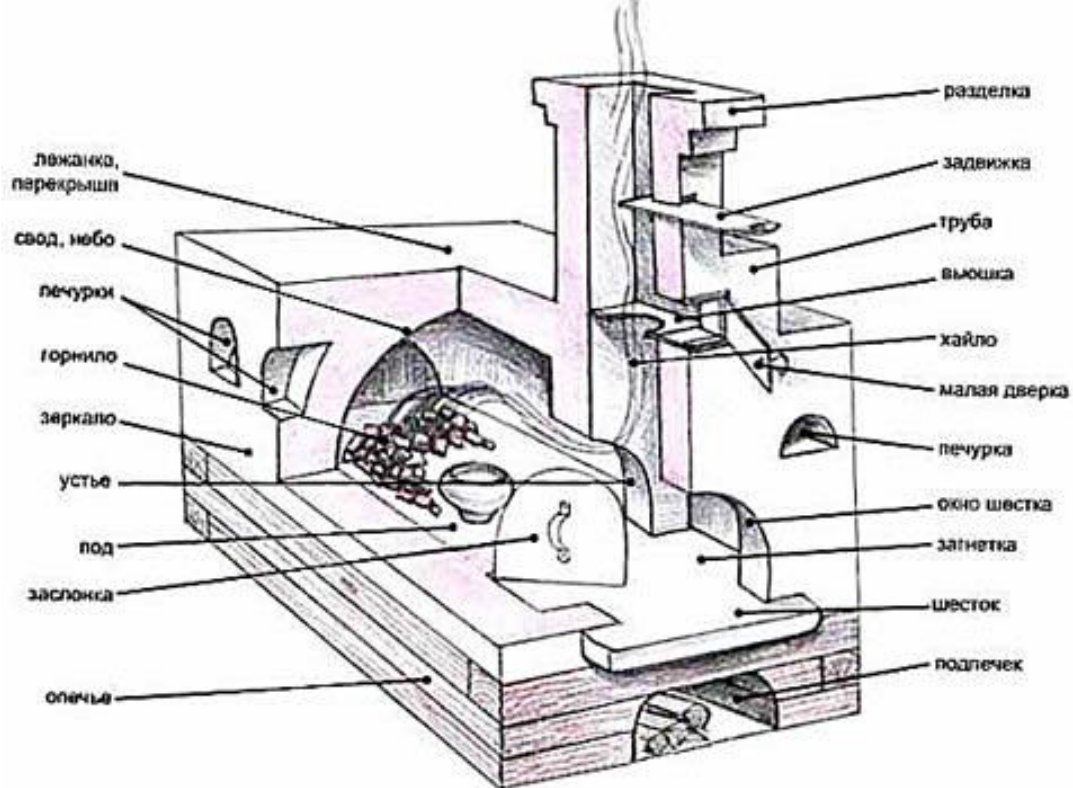


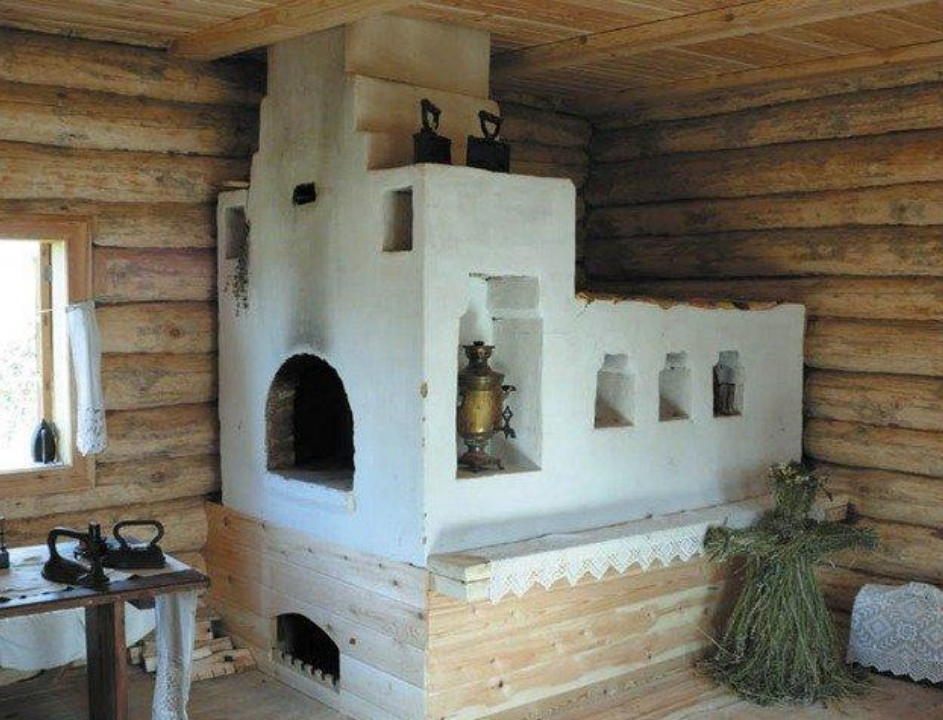




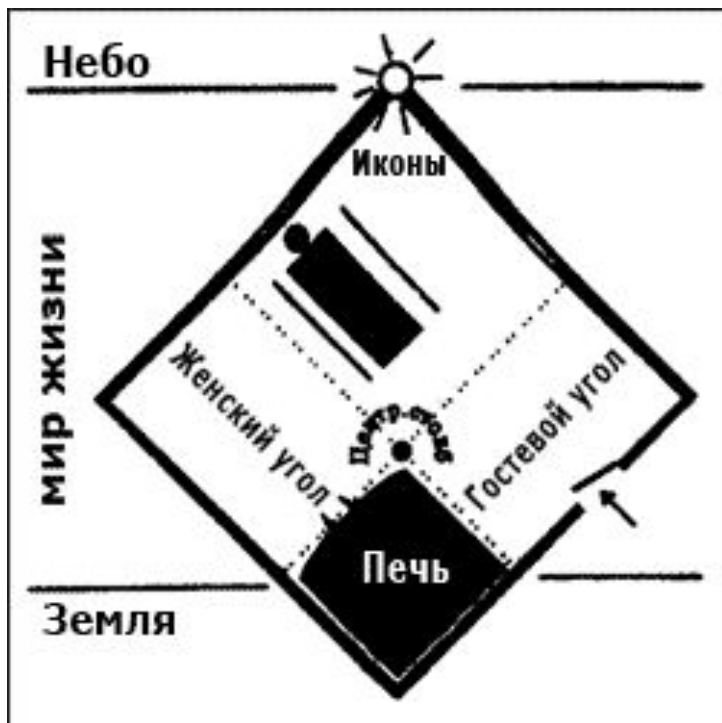




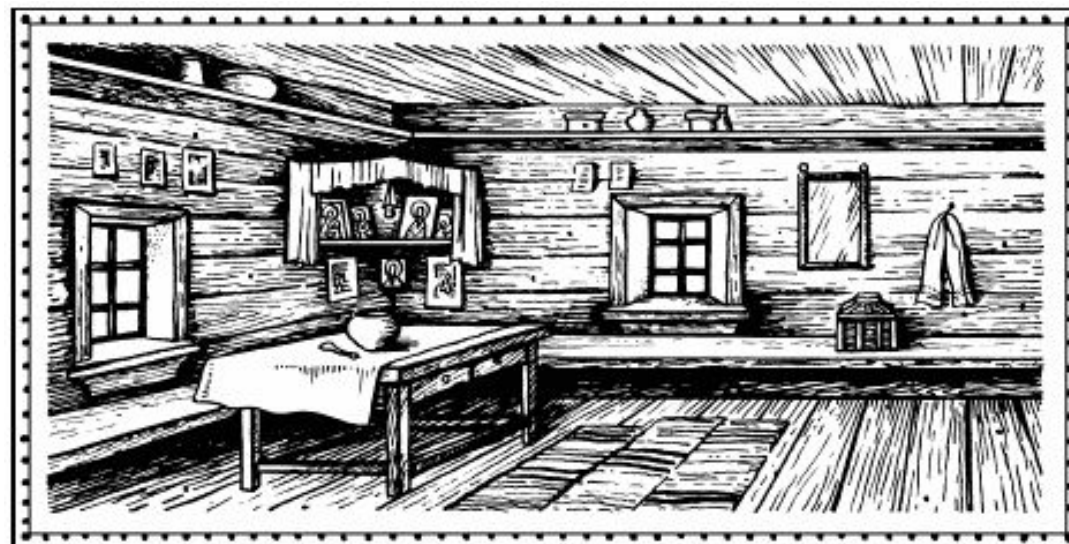








Печной угол



Красный угол



Бабий кут



Красный угол





The background image shows a highly detailed wooden interior, likely from a historical building. It features a complex network of dark wood beams and panels, heavily decorated with intricate carvings. A prominent feature is a wide, light-colored decorative frieze with repeating floral or geometric motifs. Below this, there are more carvings, including what appears to be a coat of arms or a religious figure within an arched frame. The lighting is warm, highlighting the textures and colors of the wood.

ГРАДОСТРОЕ НИЕ



1



2

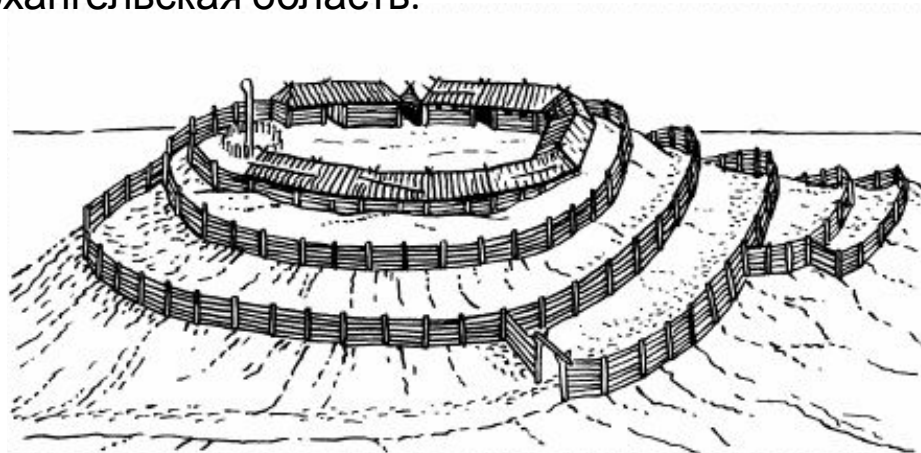


3

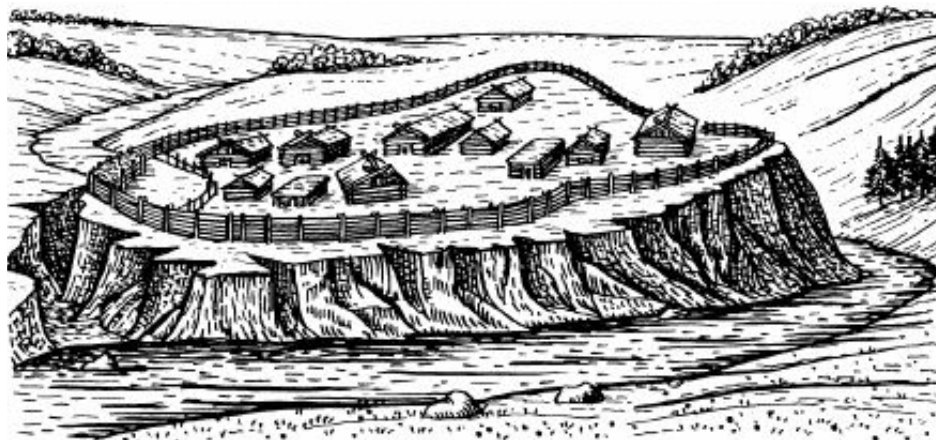


4

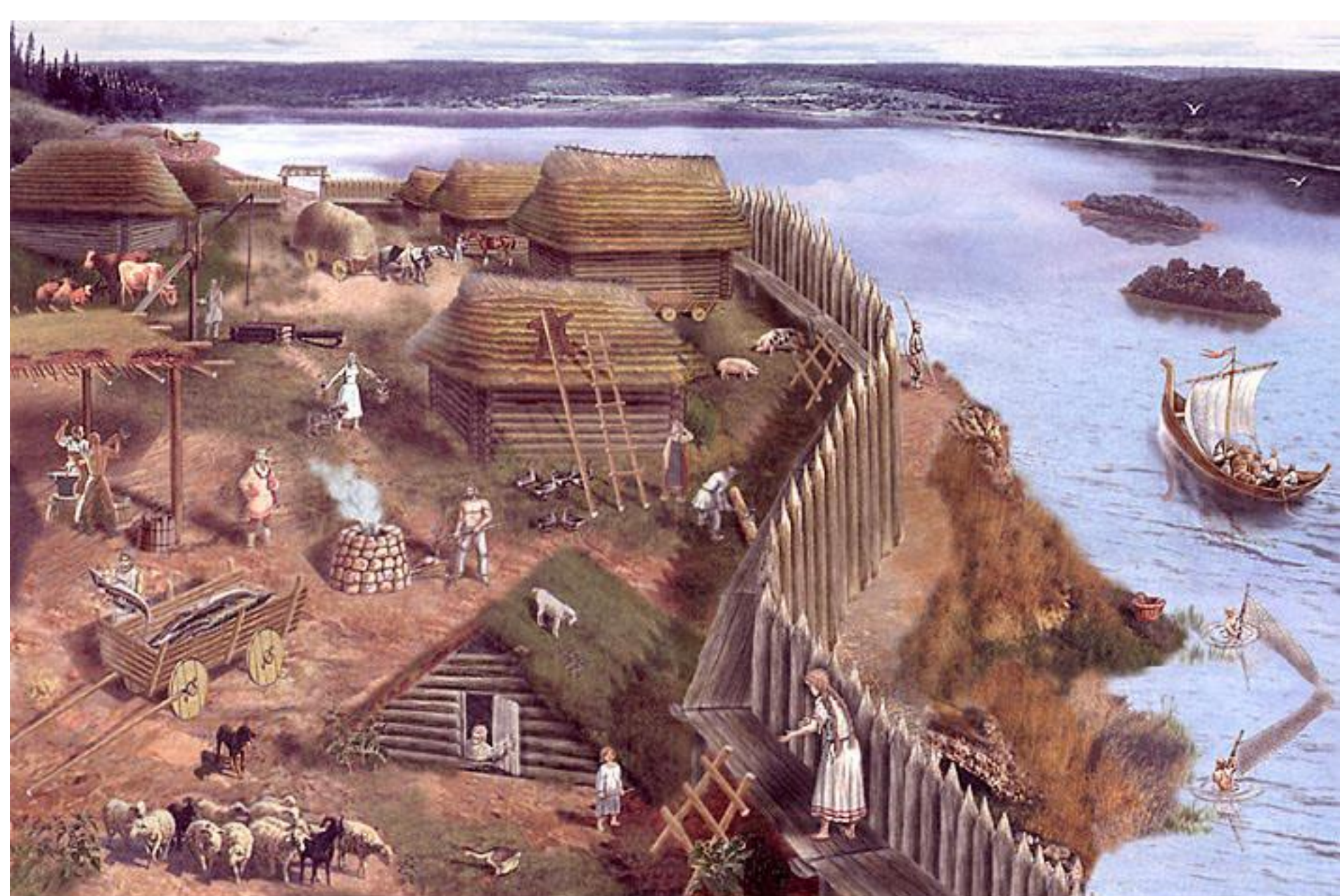
1. Круговое поселение. Трипольская культура. Начало III первая четверть II тыс. до н. э.
2. Кучевое селение. Карелия.
3. Лучевая (радиальная) планировка.
4. Рядовая (линейная) планировка селения. Архангельская область.



Поселение, III - V вв



Поселение, VI - VIII вв



Поселение восточных славян, VIII в



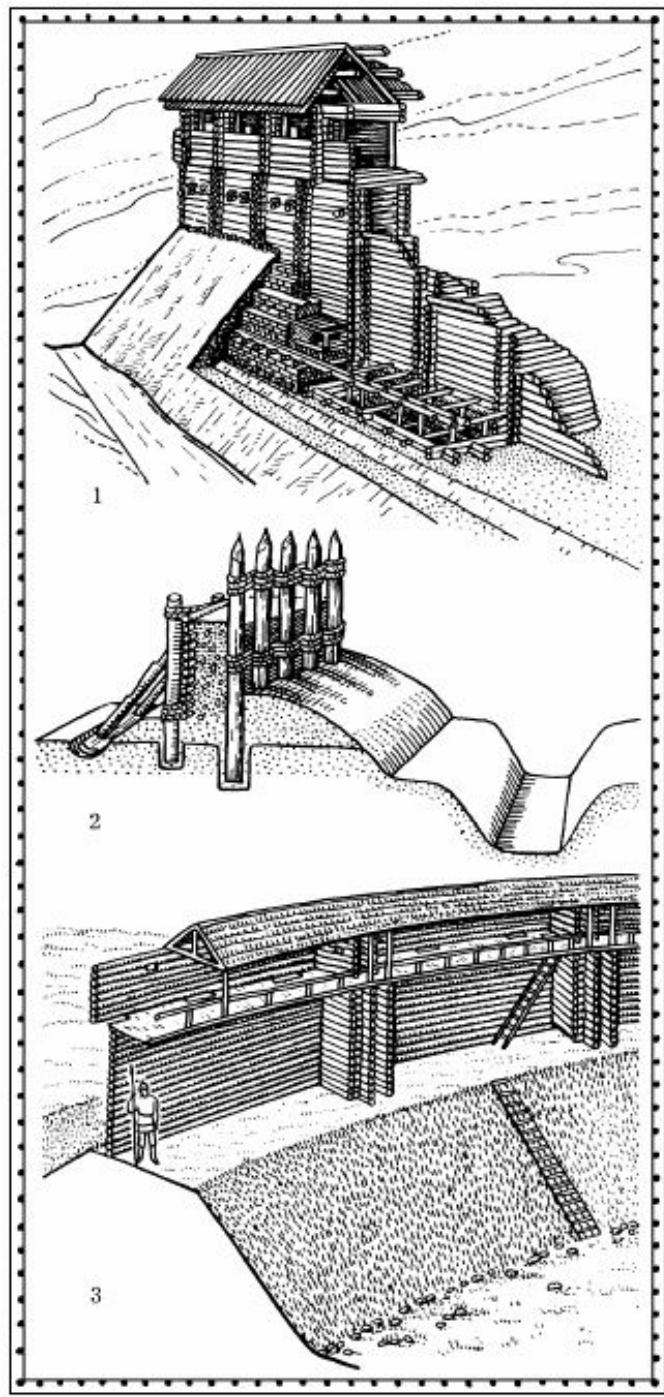
Поселение восточных славян, VIII в



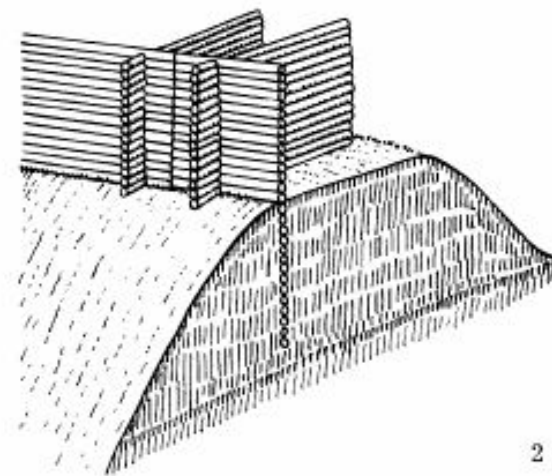
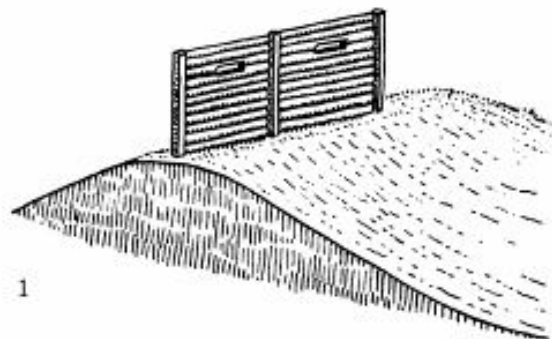
Поселение восточных славян, VIII в



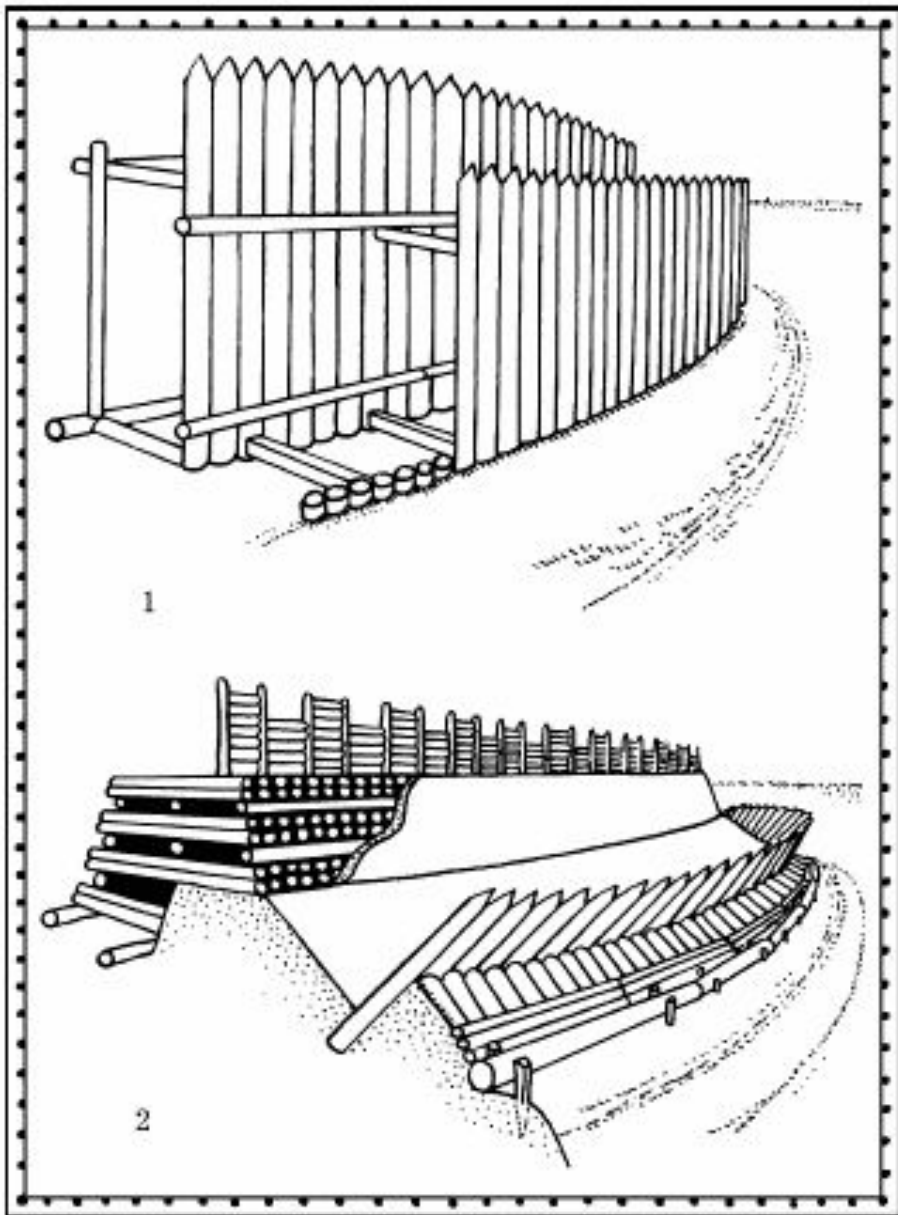
Устройство вала
Белгород



1. Столбовая
конструкция стен
оборонительных
сооружений. X–XII
вв.

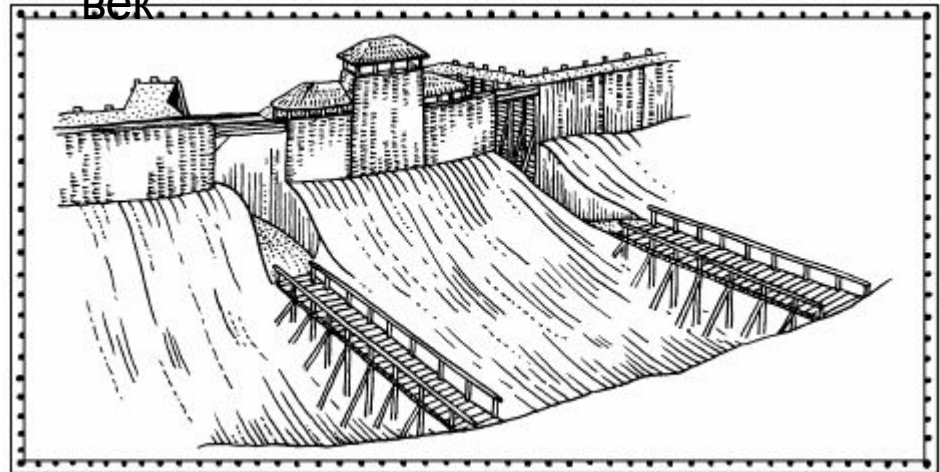


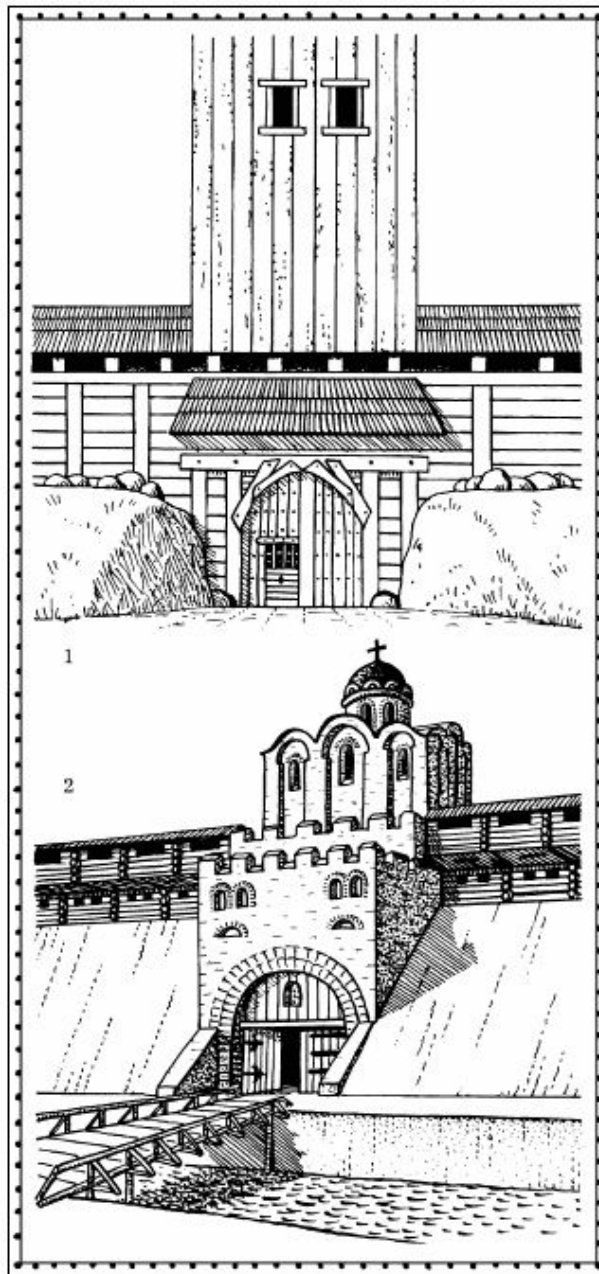
2. Стена
оборонительного
сооружения из
срубов. XI–XIII вв.



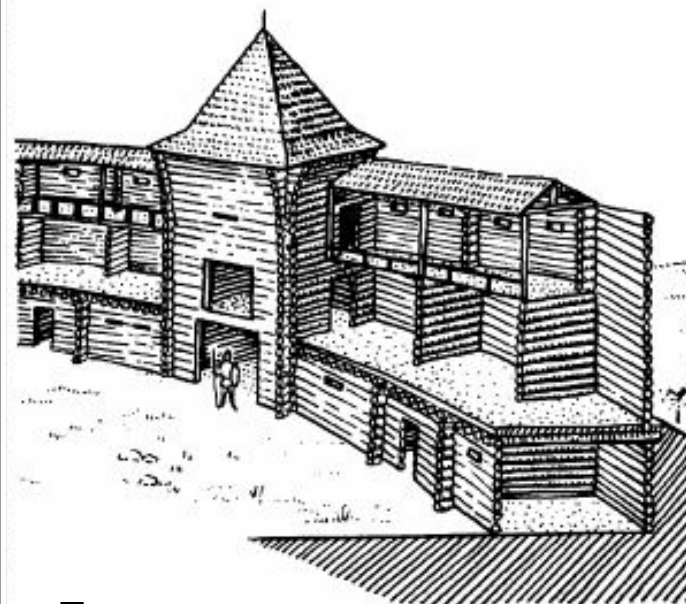
1. Сплетенный двойной частокол по переднему краю вала. X век.
2. Бревенчатая кладка стен между рвом и основанием вала. Передний край вала укреплен частоколом, наклоненным наружу. XII век

Крепость с мостами через ров. IX век.





1. Въездные ворота с башней. XII век.
2. «Золотые ворота» в Киеве.



Деревянная городская стена и ворота с башней.
XII–XIII века.



1. Въездные ворота в город. XI век.
2. Шатерный замок. XIII век.







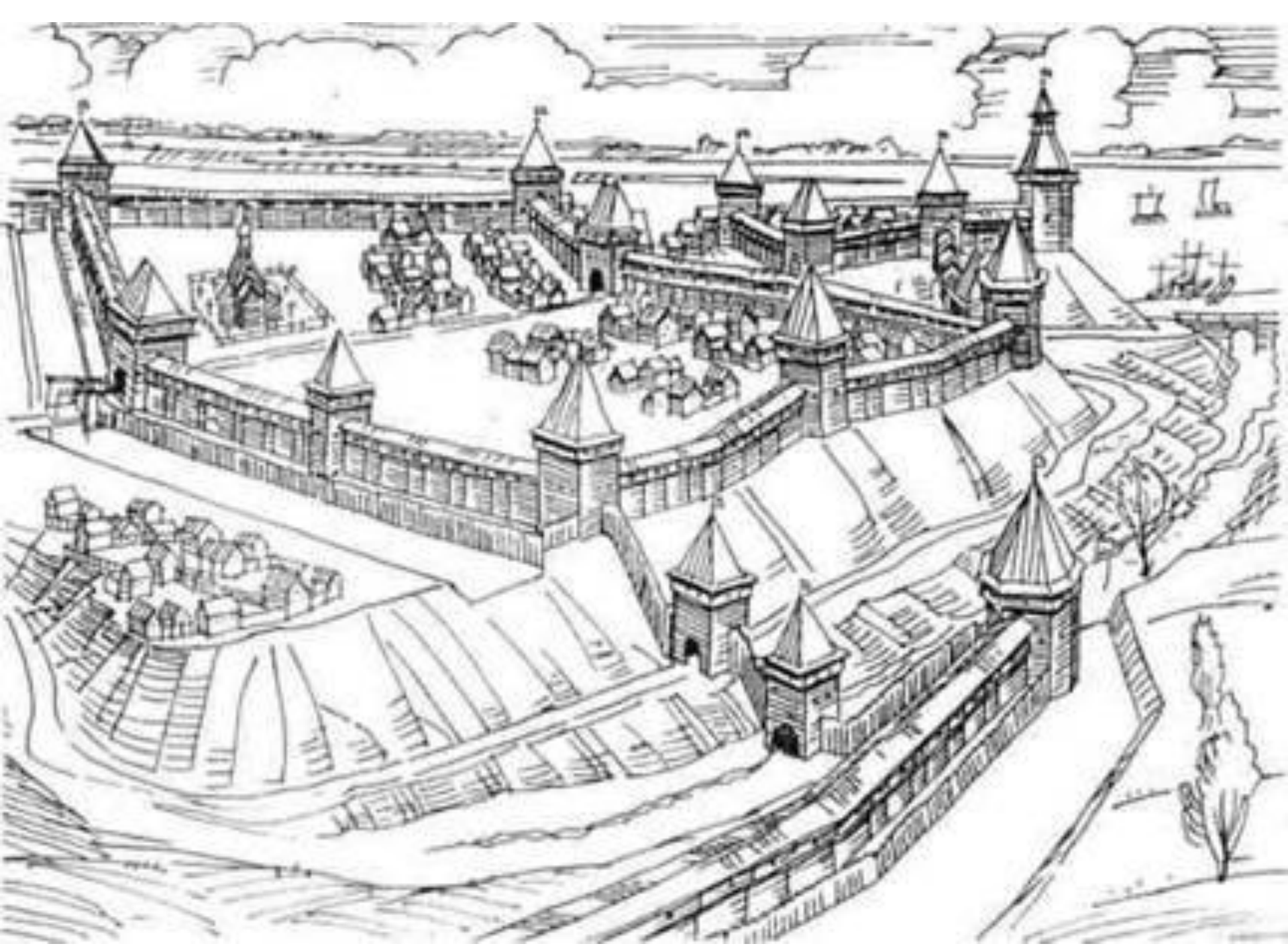
Любечский кремль, XII в

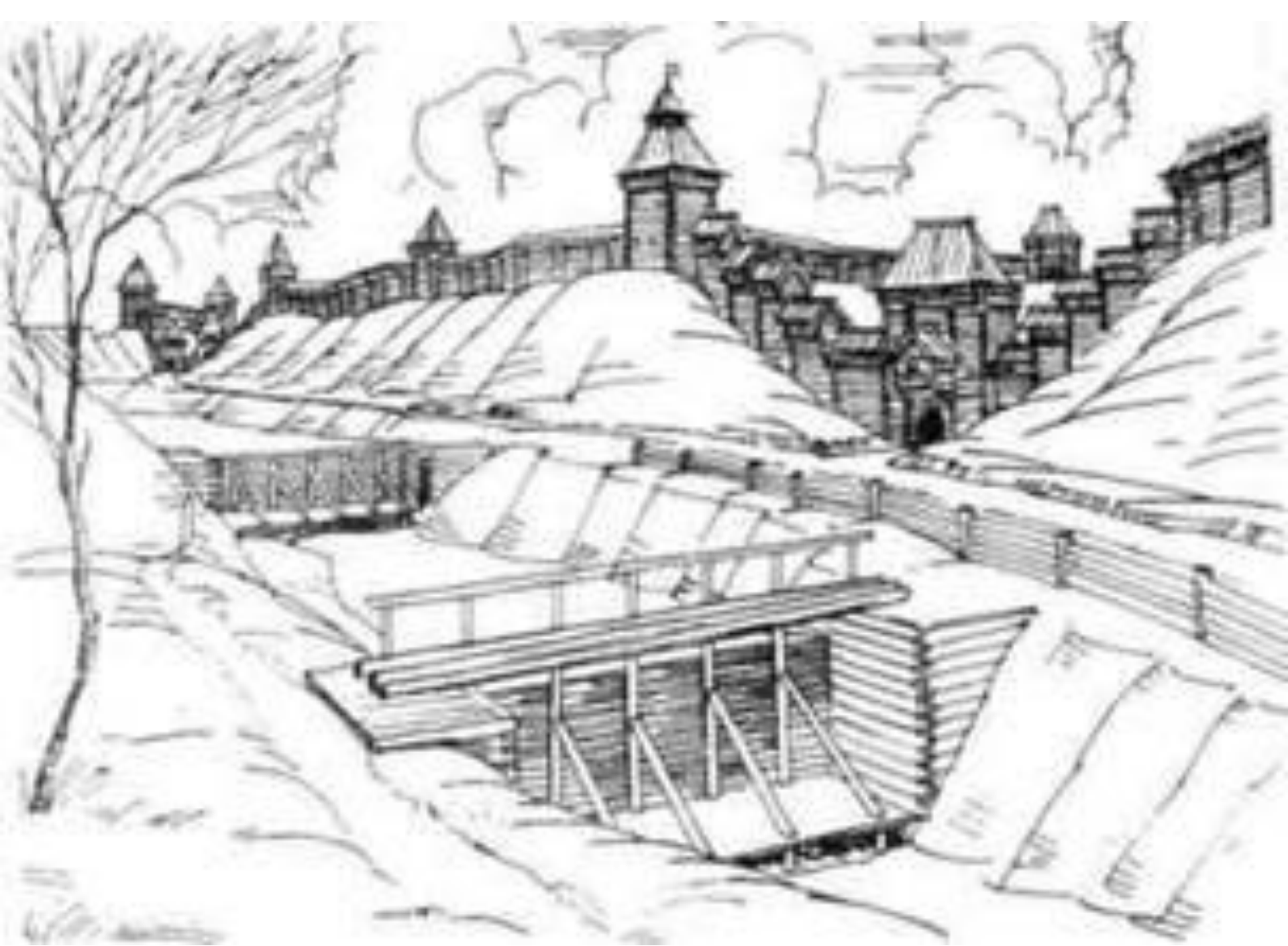


Торопецкий кремль, XIII в



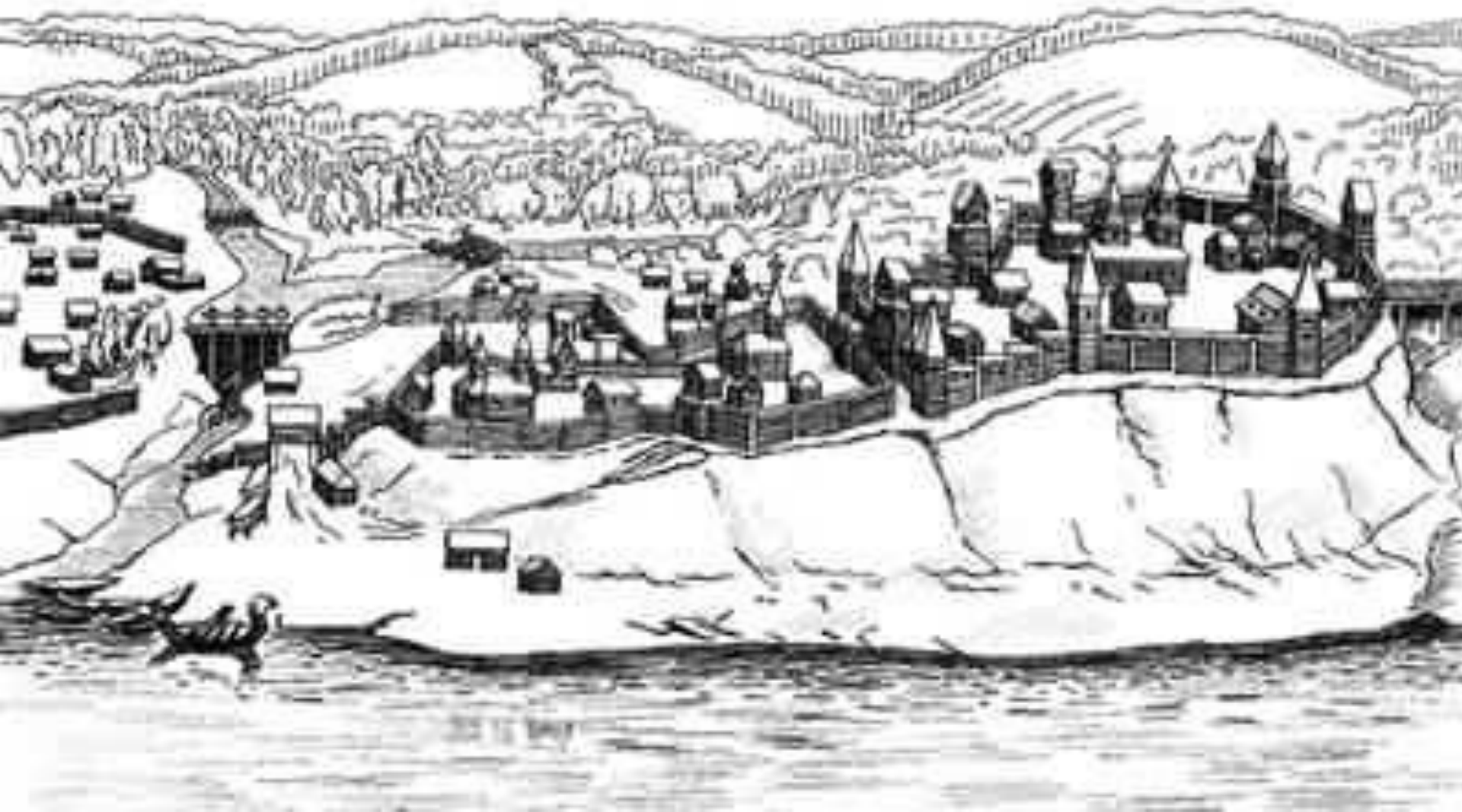
Рязанский кром, XIII в







Саранский кремль, XIV в



Чебоксарский кремль, XVI в



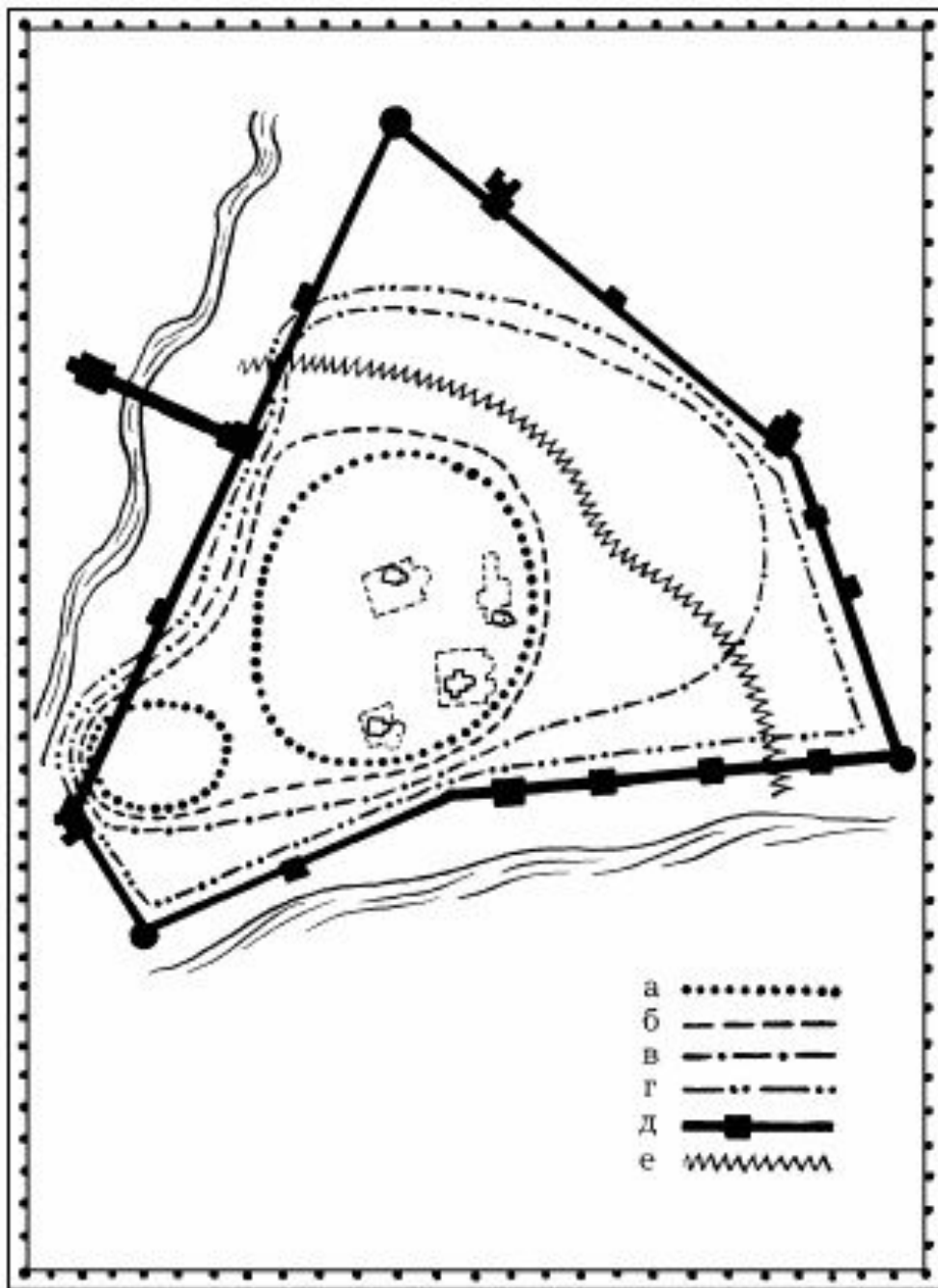
**Чебоксарский
кремль при
Иване IV (XVI в.).**

Один из вариантов композиции
древнего кремля. С работы народного
художника ЧАССР Н. К. Сперкова.

Б., фло., 31,2 x 43, 4 см. 1991.

(4 — Б)

рис. - Е.И.Иванов



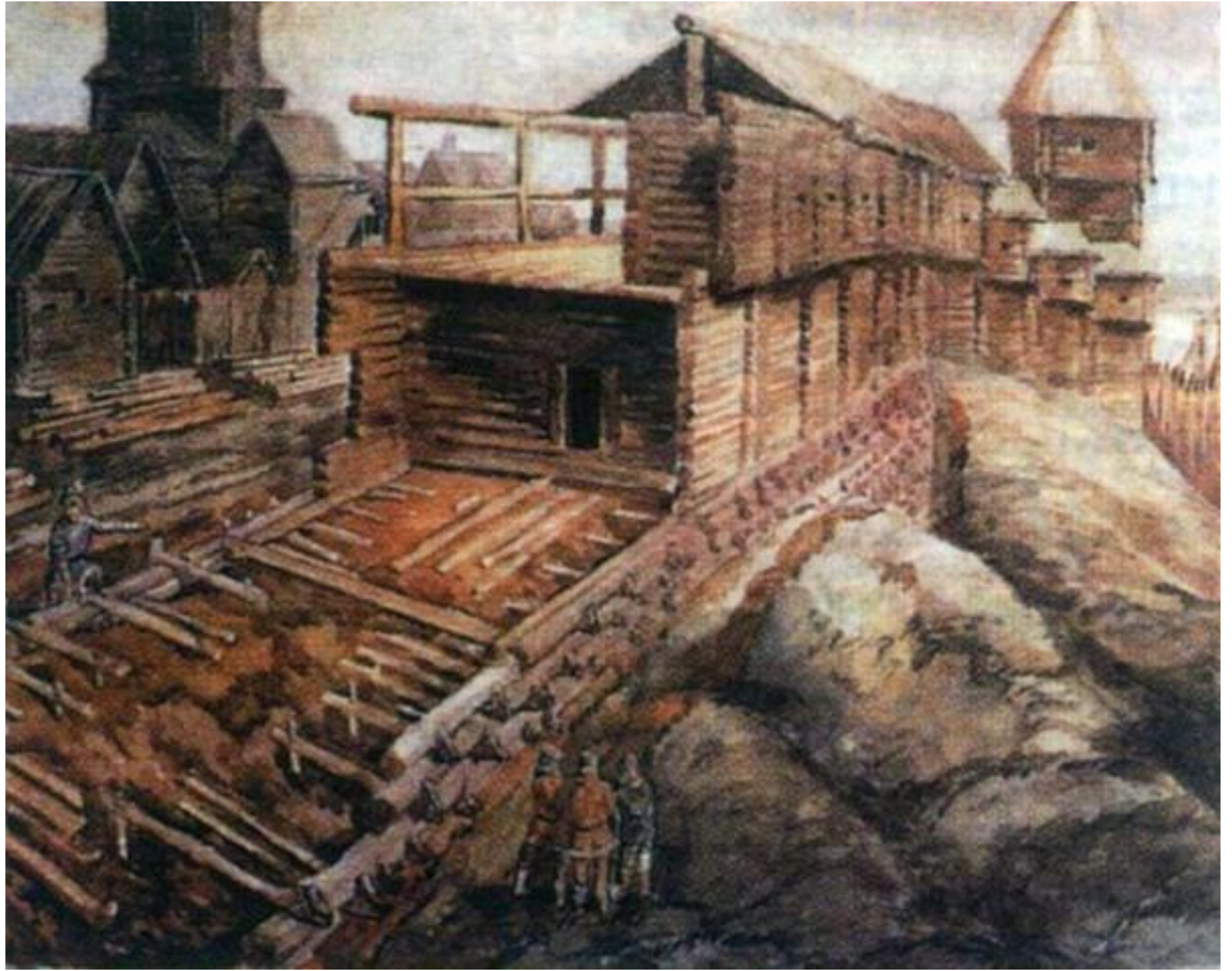
Москва. Этапы развития Кремля:

- а – поселение докняжеского периода,
- б – Кремль второй половины XII–XIII века,
- в – Кремль при Иване Калите,
- г – расширение пределов Кремля Дмитрием Донским,
- д – стены Кремля в конце XV века,
- е – первое внешнее укрепление Москвы. XII–XIII века

Строительство деревянных стен Московского кремля, 1156 г







Московский кремль, нач. XIV в



Московский кремль, 1367 г





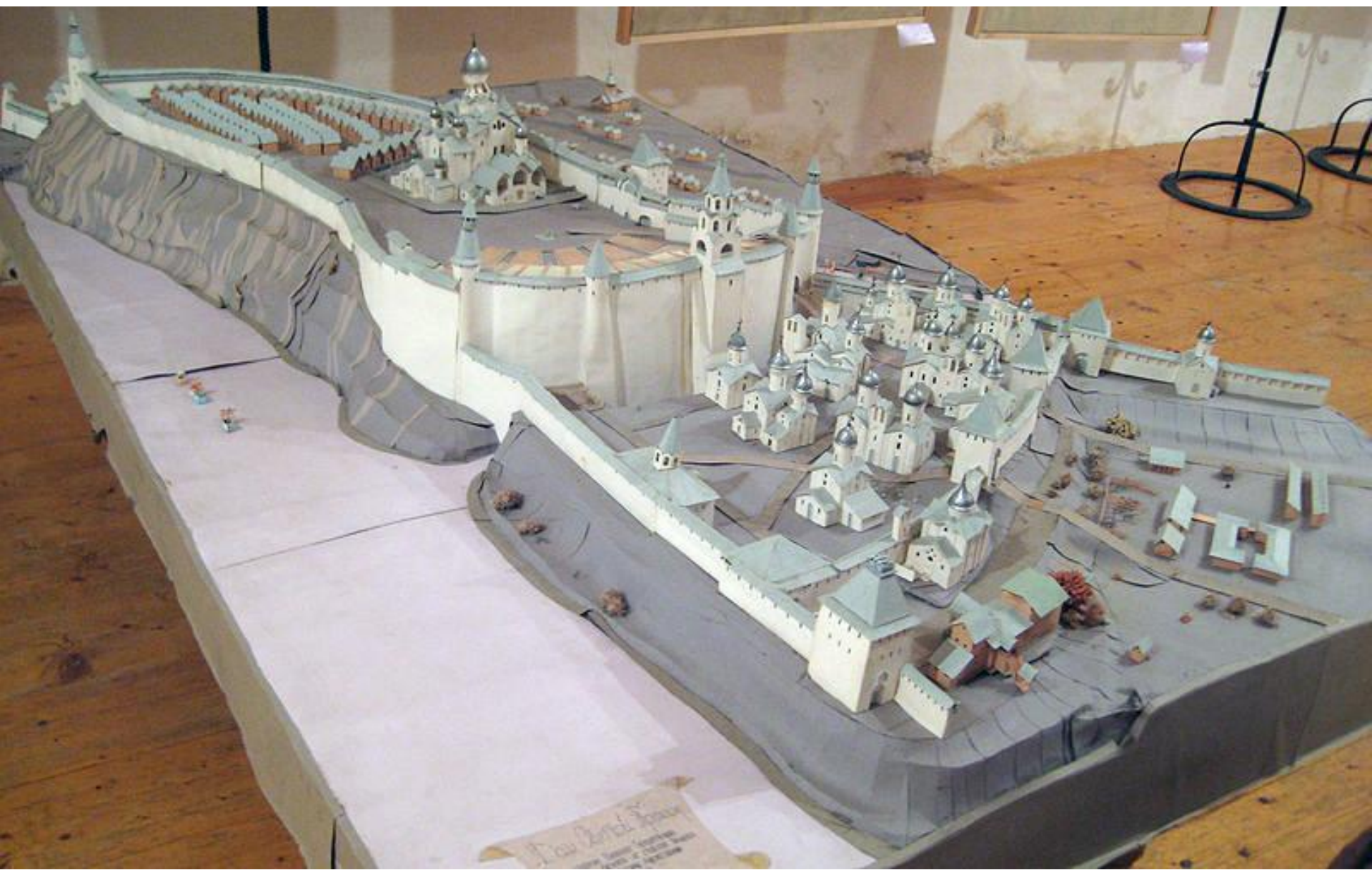
Александр Давыдов 195.

Московский кремль, XV в





Псковский кром, XIV в



New David House
The House of David
The House of David



Новгородский детинец, XV в





Тульский кремль, XVI в

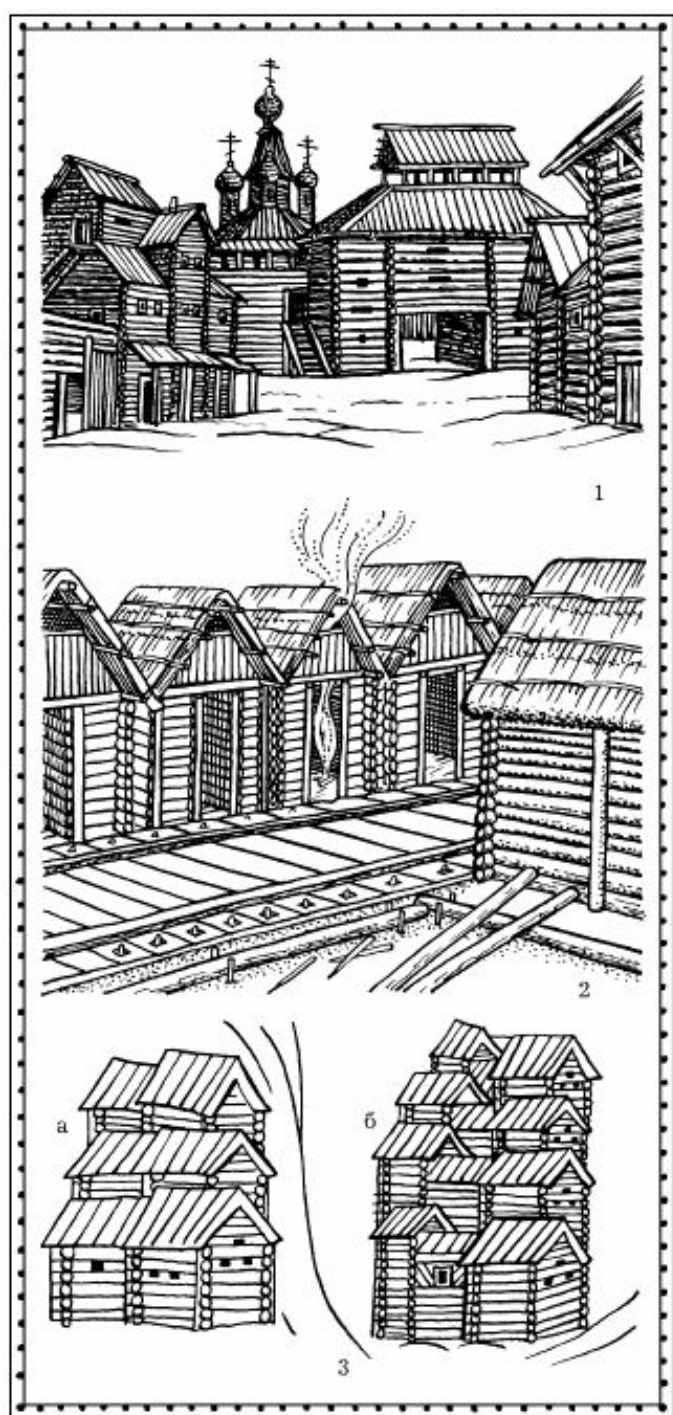


Смоленский кремль, XVII в





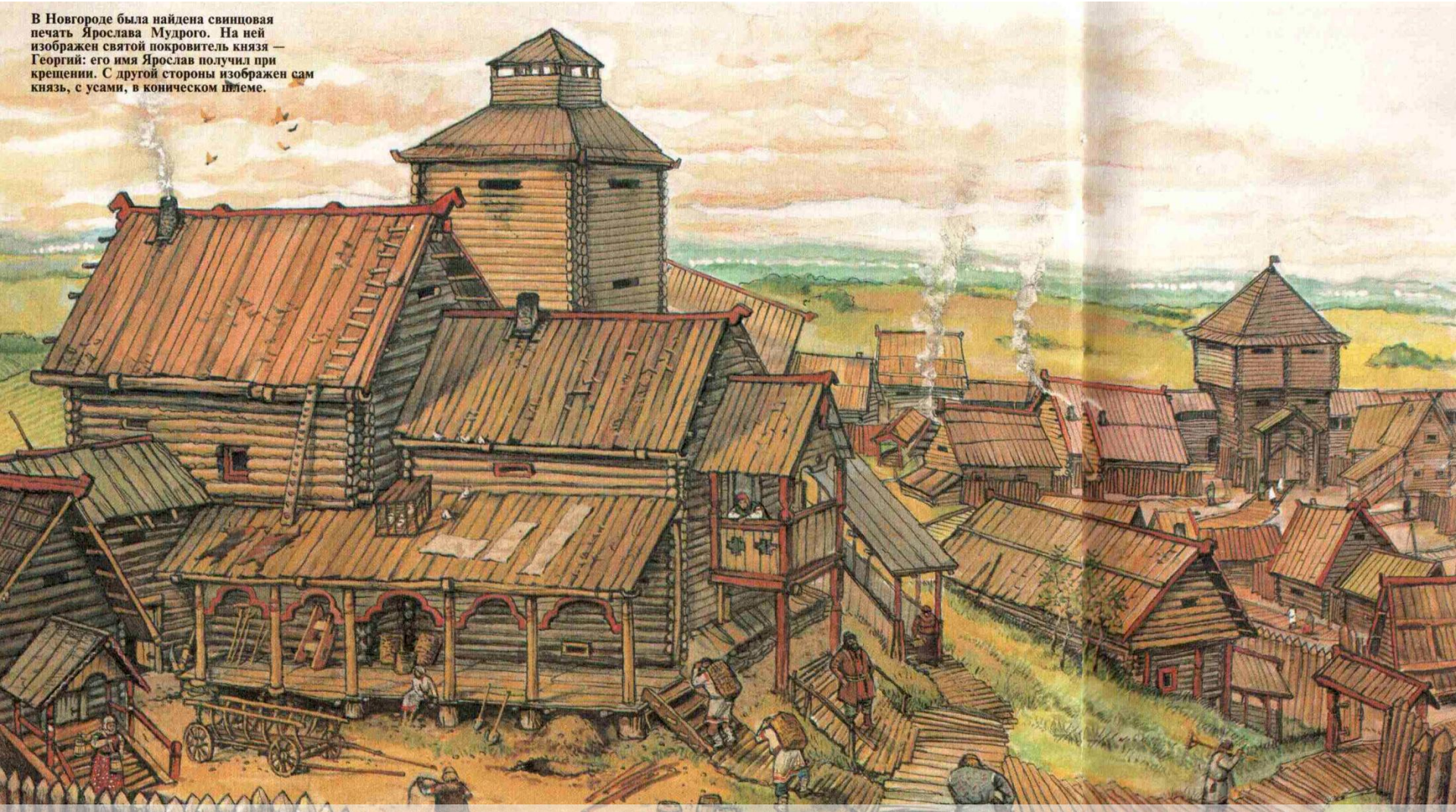
Жилая застройка Неревского конца в районе Великой улицы. Новгород, XII в



Ремесленный квартал Рязанского посада, XII в



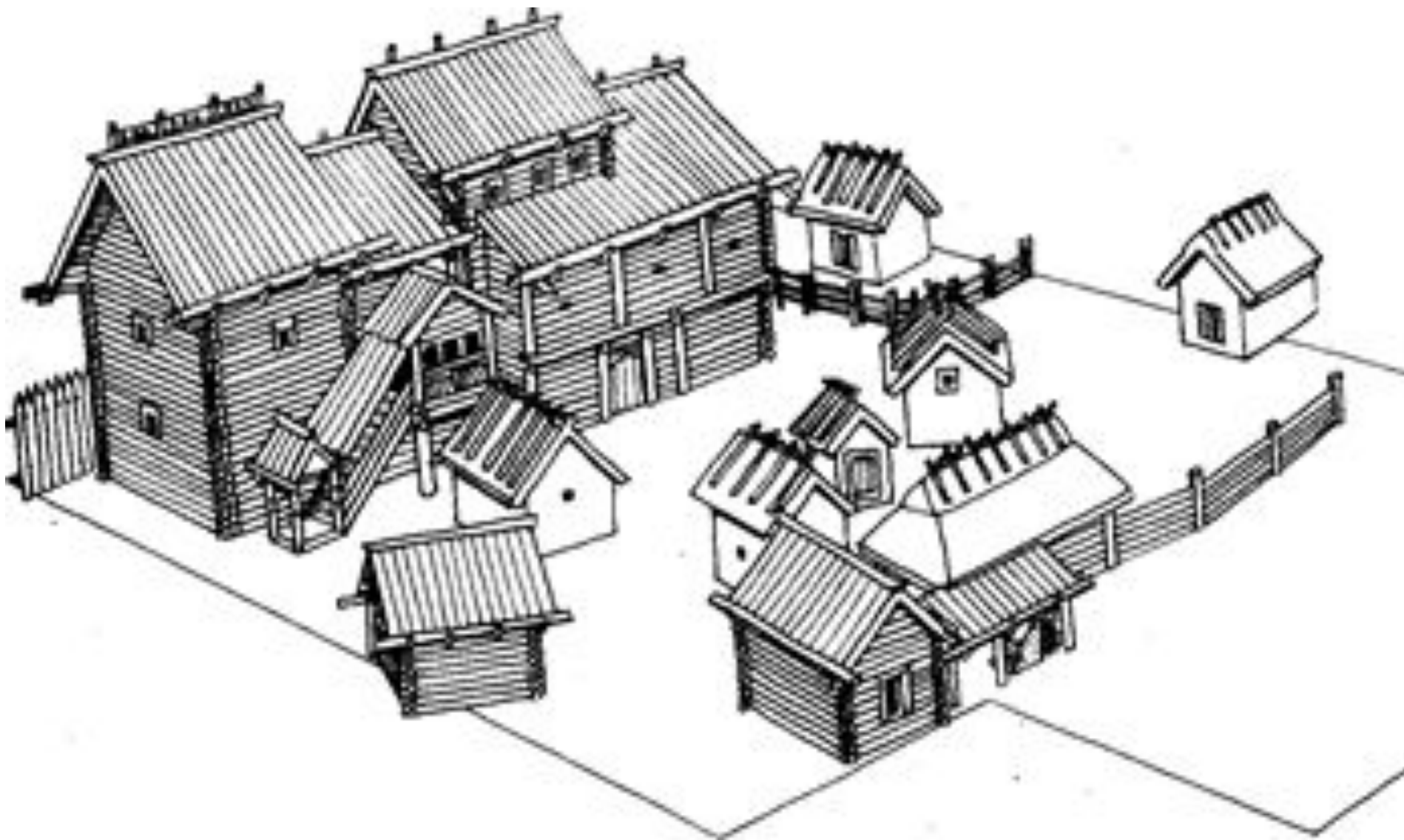
В Новгороде была найдена свинцовая печать Ярослава Мудрого. На ней изображен святой покровитель князя — Георгий: его имя Ярослав получил при крещении. С другой стороны изображен сам князь, с усами, в коническом шлеме.



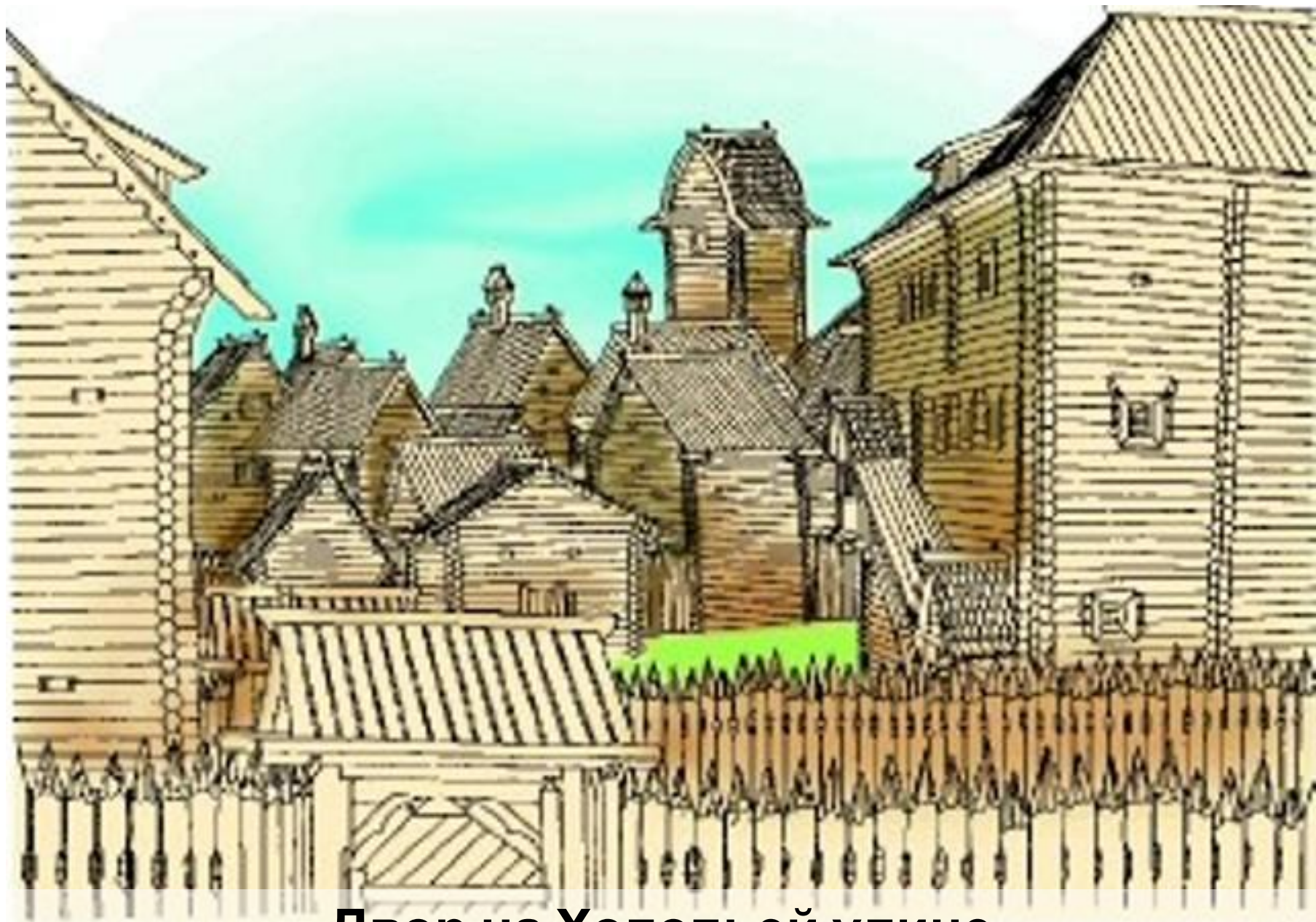
Новгород, XII в



**Мастерская и хоромы Олисея Гречина.
Новгород, XII в**



**Двор ремесленника-ювелира.
Рязань, XII в**



**Двор на Холопъей улице
Новгород, XIV в**

Торг в Новгородском посаде, XV в



Александр Давид

Московский посад, XV - XVI вв



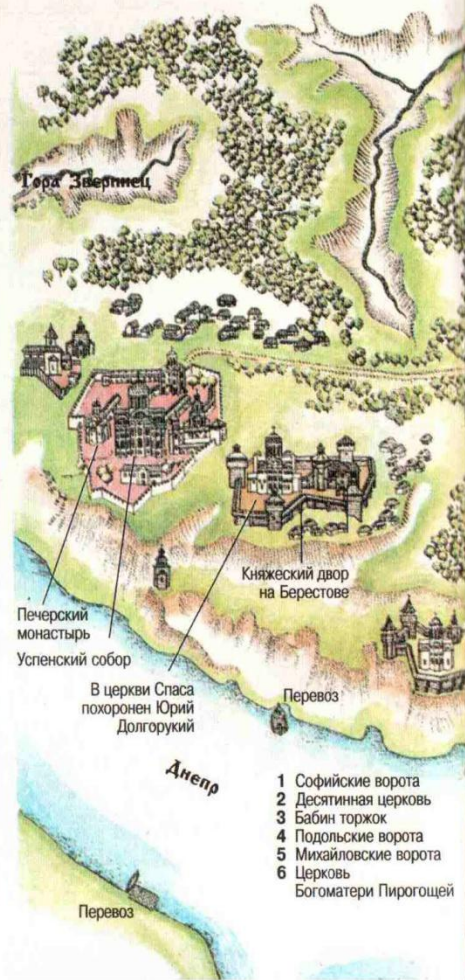


Анон. Балачуба 1902



ПЛАН ДРЕВНЕГО КИЕВА

Высокие холмы над Днепром назывались горами.



План Киева X-XI в.



Владимир, XI-XII в.

ТАК ВОССОЗДАЕТСЯ ОБЛИК
ГОРОДА ВЛАДИМИРА ПОСЛЕ
АРХЕОЛОГИЧЕСКИХ РАСКОПОК

Подольские ворота.
От них шла дорога на
Подол по Боричеву
слуску.

От Подольских ворот улица вела
к Софийским воротам. От них путь шел
в город Ярослава к собору Святой Софии.

Бабин торжок.
Торговая площадь,
где было древнее
языческое капище.

Десятинная церковь

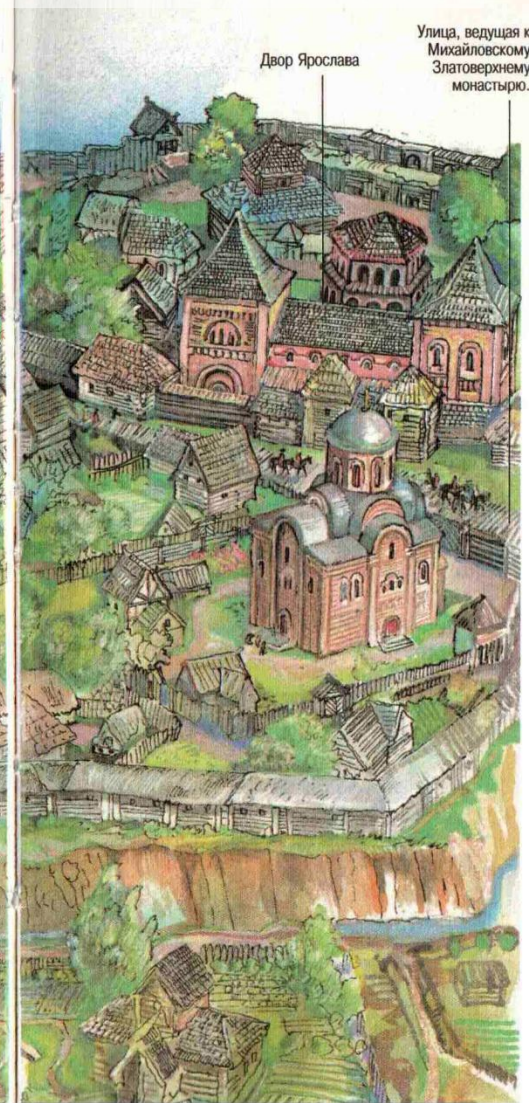
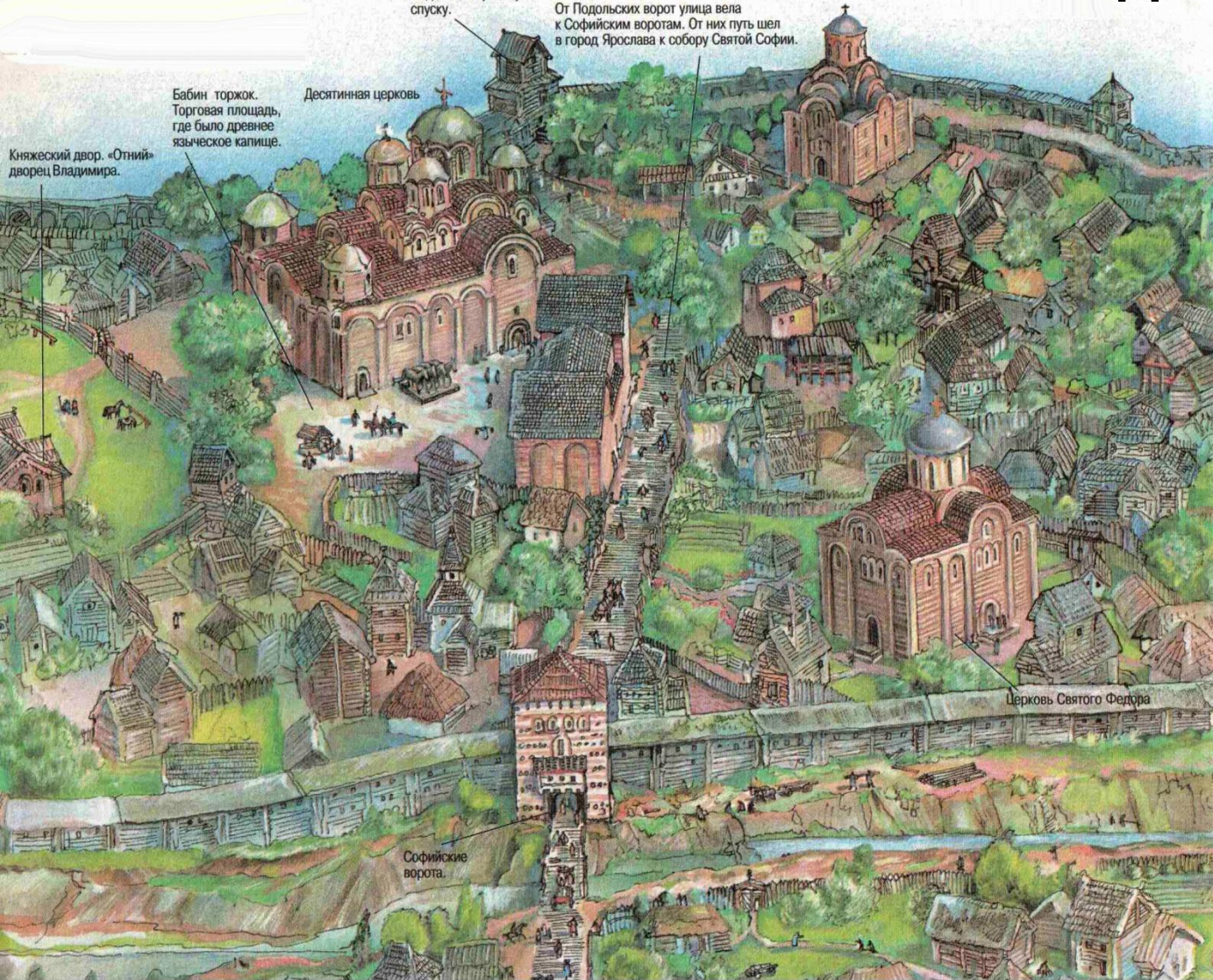
Княжеский двор. «Отный»
дворец Владимира.

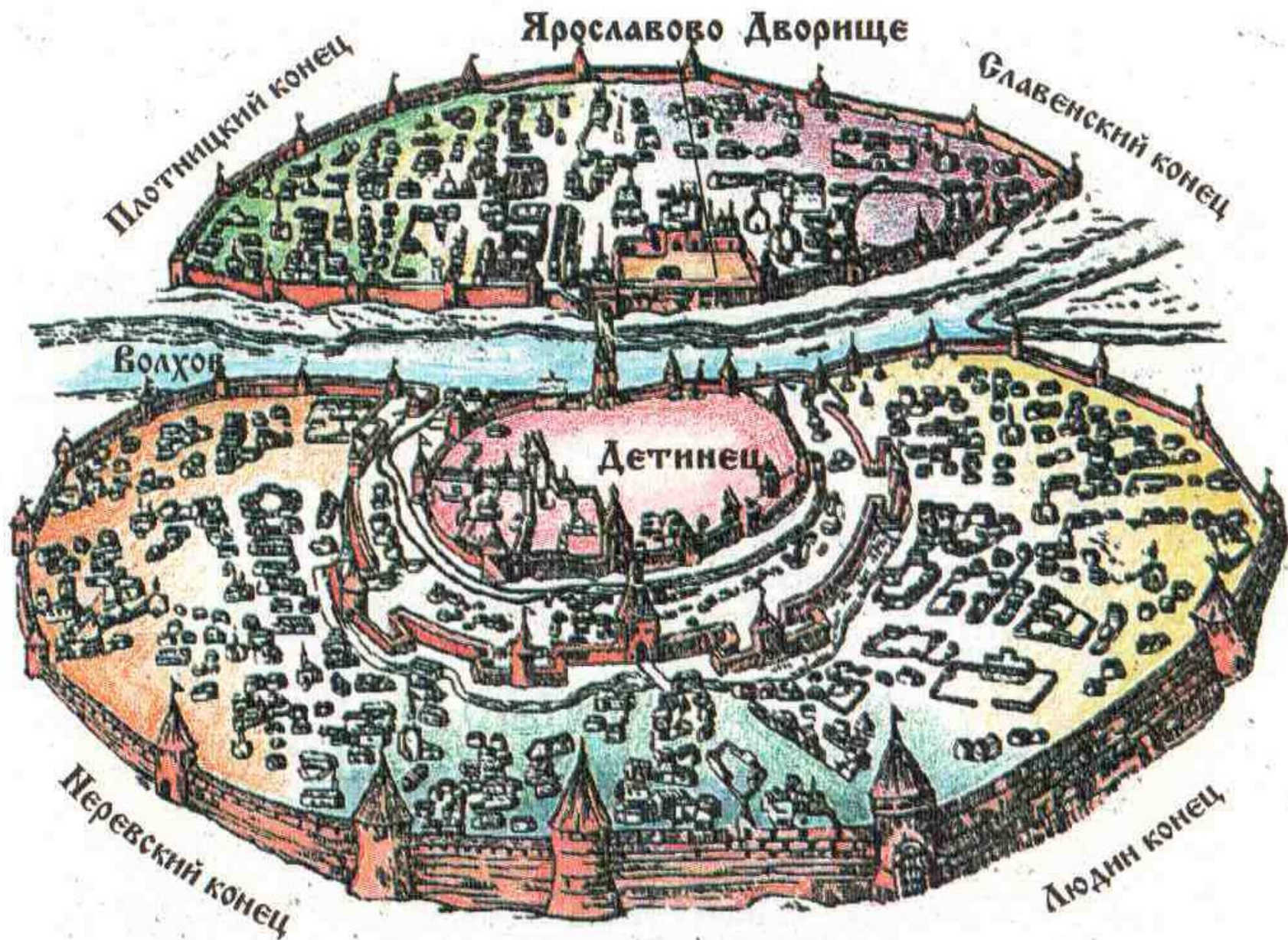
Двор Ярослава

Улица, ведущая к
Михайловскому
Златоверхнему
монастырю.

Церковь Святого Федора

Софийские
ворота.






Новгород на
иконе XVII в.

**Новгород.
Панорама города второй половины XI века.**

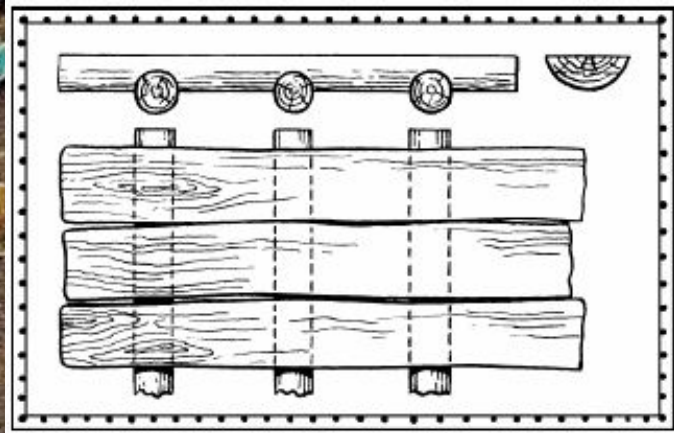
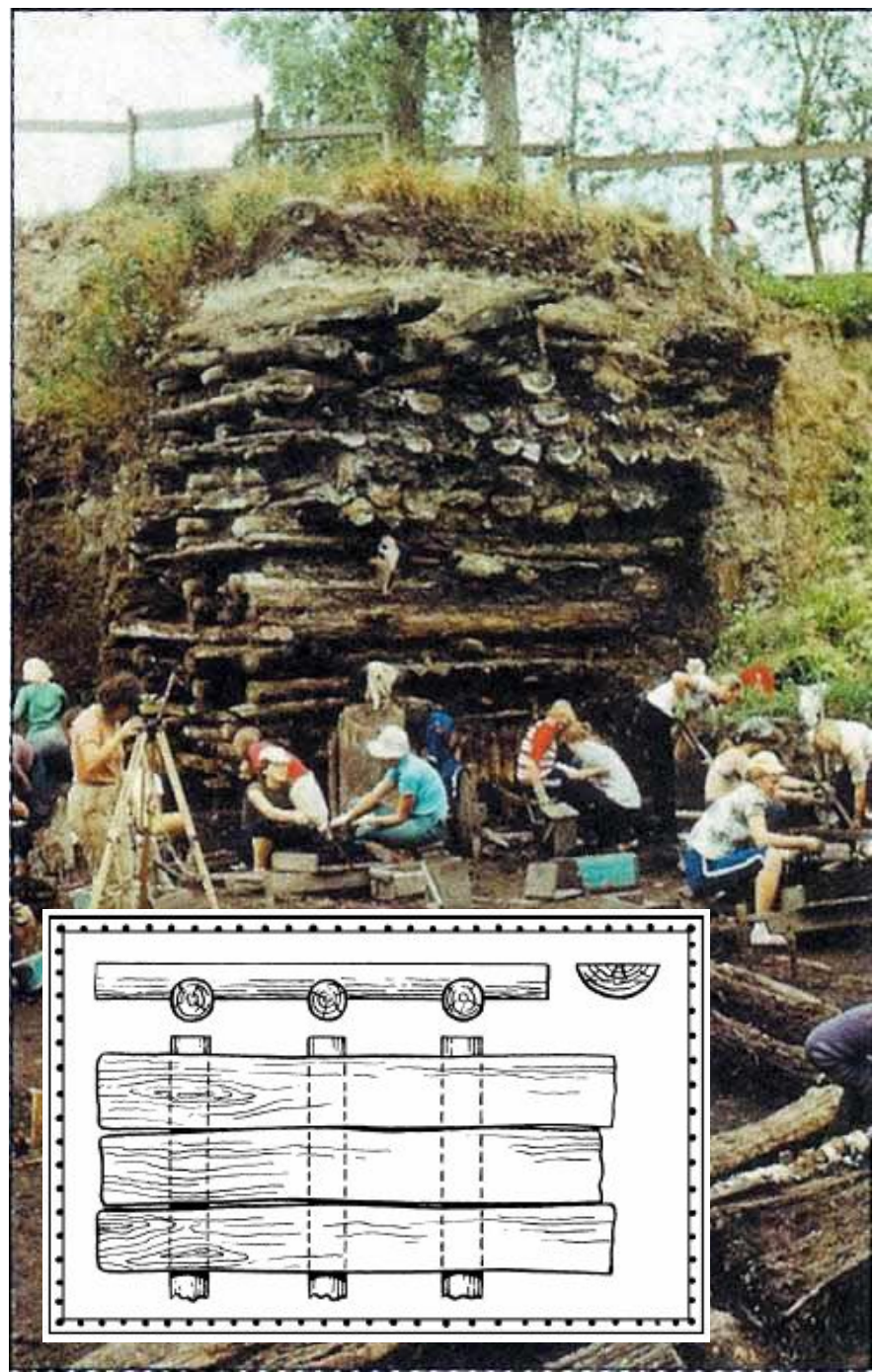




Новгород, XIV в.

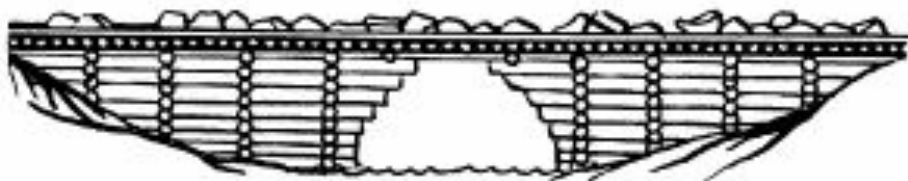
The background of the image is a detailed view of a wooden ceiling. It features a complex arrangement of carved wooden beams and panels. A prominent circular medallion with a floral or scrollwork design is visible in the lower-left quadrant. The wood has a natural, aged appearance with various shades of brown and tan. The overall style suggests a historical or classical architectural setting.

***ИНЖЕНЕРНЫЕ
СООРУЖЕНИЯ***





1



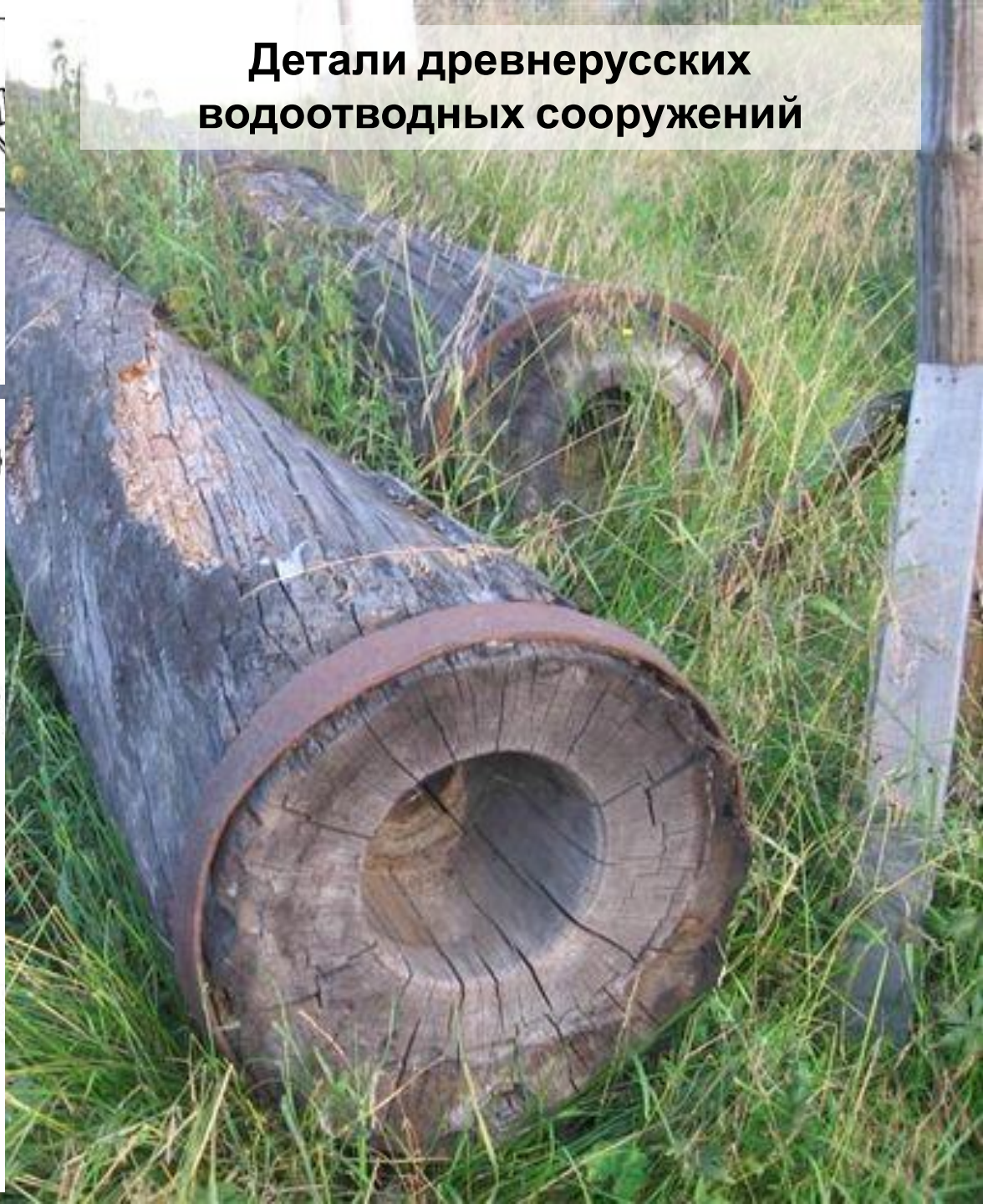
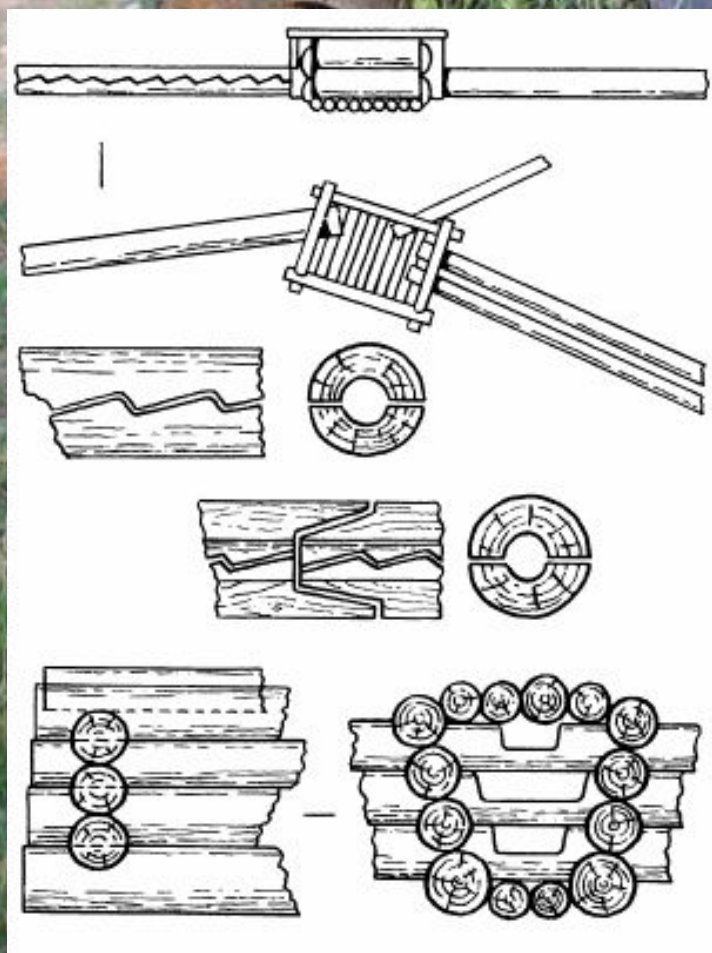
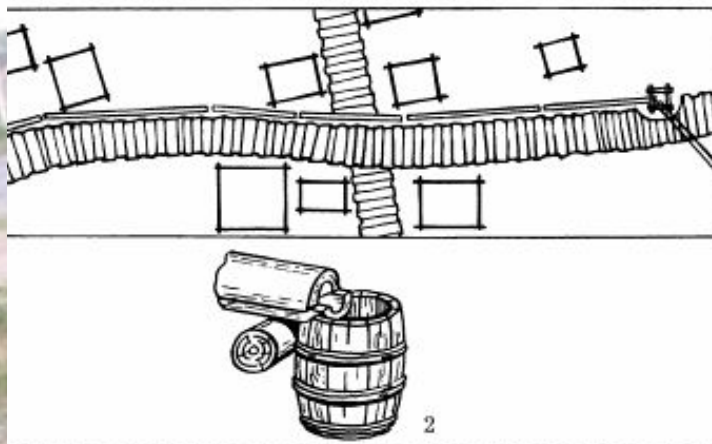
2

1. Книжные лавочки на Спасском мосту в Москве в XVII веке.
2. Консольный мост через реку Сию. Архангельская область. XIX век.
3. Мост на городнях через реку Кену. Архангельская область. XVIII век



3

Детали древнерусских водоотводных сооружений



<http://rusarch.ru/index.htm> - «РусАрх»,
электронная научная библиотека
по истории древнерусской
архитектуры