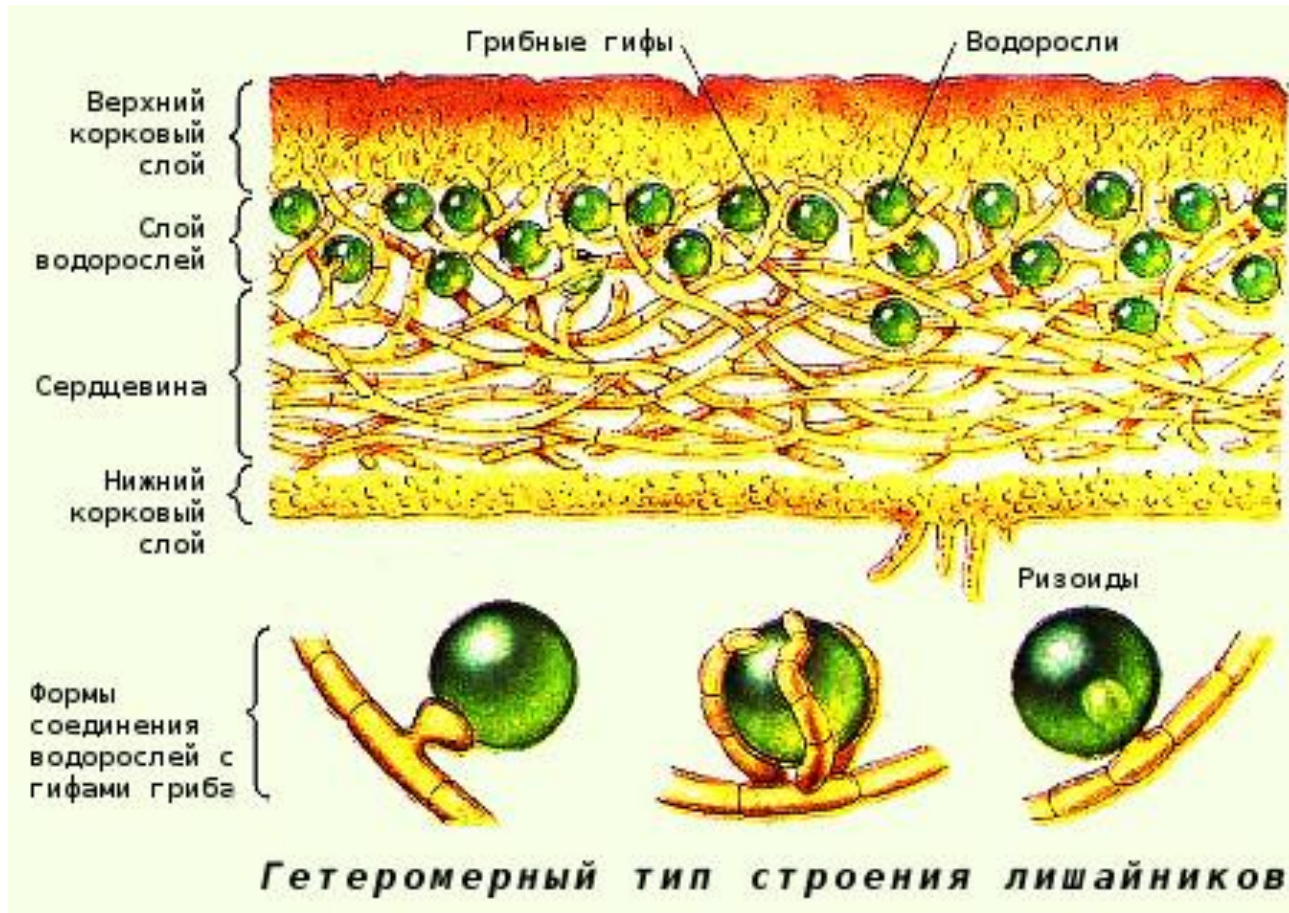




Лишайники

Строение

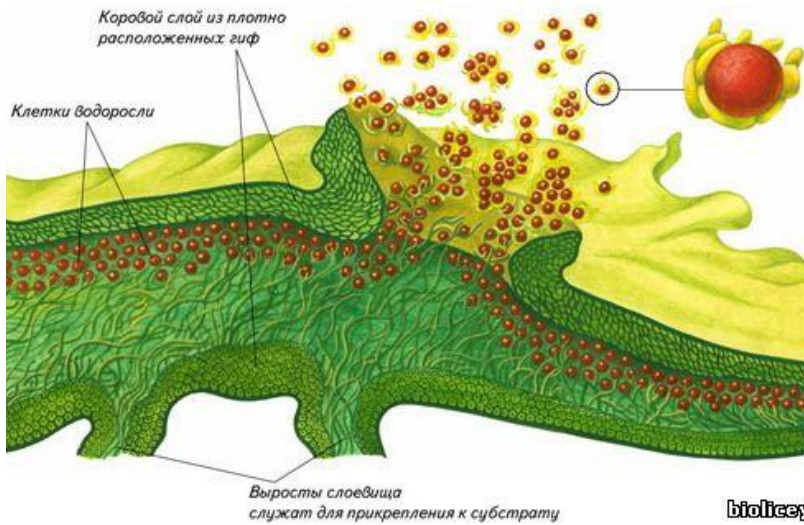


Тело гриба – слоевище – не расчленено на ткани и не имеет ни стебля, ни листьев. Оно состоит из верхней и нижней коры, сердцевины, образованной гифами гриба и слоем клеток водорослей.

Питание

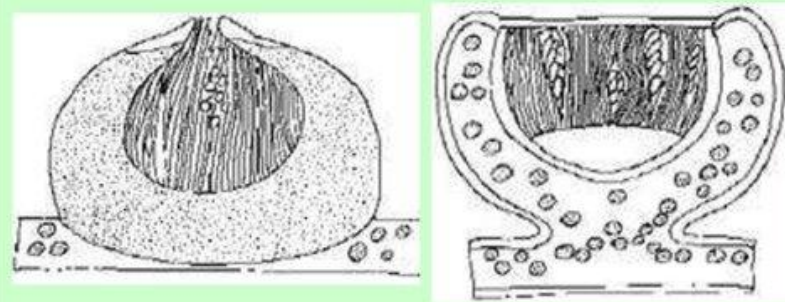


Размножение



Половой способ
Споры гриба, которые развиваются в **перитециях** или в **апотециях**.

Проросшие споры, встретив соответствующую своему виду водоросль, образуют с ней новое слоевище.



Бесполой (вегетативный) способ
Специальные выросты – **изидии** (легко отламываются и дают начало новому слоевищу).

Крошечные гранулы – **соредии**, в которых клетки водоросли окружены плотным скоплением гиф; эти гранулы легко разносятся ветром.



Разнообразие лишайников

НАКИПНЫЕ

Слоевище накипных лишайников имеет вид корочки, плотно сросшейся с субстратом. Плотно прилегающие к поверхности произрастания



Ксантория,
графис,
умбиликария
цилиндрическая,

ЛИСТОВАТЫЕ

В виде пластинок, похожих на сухие листья



Пармелия
Ксантария

КУСТИСТЫЕ

Слоевища, имеющие вид кустиков – плотно собранных гифов



Кладония,
цетрария, ягель или «олений
мох», вислянка или
«бородатый мох», алектория,
цетрария исландская или
«исландский мох»

Зарисовать:

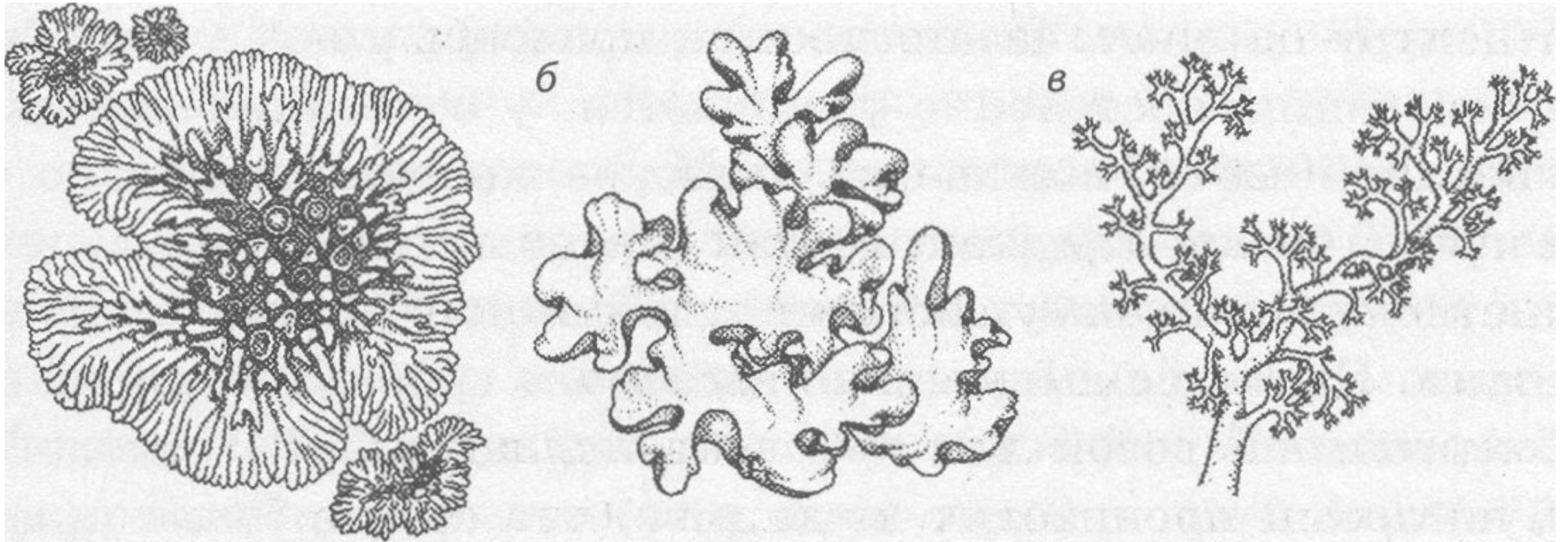


Рис. 4.14. Морфология слоевища лишайника:
a — накипные; *б* — листоватые; *в* — кустистые

Питание	Водоросли – образование органических веществ Гифы гриба – снабжение водой и минеральными веществами
Размножение	Бесполое (вегетативное – кусочками слоевища). Половое
Распространение	
Представители	

Роль лишайников в природе и жизни человека

В природе

- Разрушают горные породы.
- Образуют почвенный слой (пионеры растительности).
- Составляют покров тундры.
- Служат пищей северным оленям (ягель).
- Служат средой обитания для беспозвоночных животных.

В жизни человека

- Используются в пищу.
- Являются сырьём для получения спиртов, красок.
- Используются в парфюмерной промышленности.
- Индикаторы чистоты воздуха.