

РЕОРГАНИЗАЦИЯ И БИЗНЕС- АДМИНИСТРИРОВАНИЕ РАБОТЫ ПРЕДПРИЯТИЯ (НА ПРИМЕРЕ ОАО «МИНСКИЙ МОЛОЧНЫЙ ЗАВОД №1»)



Исполнитель: Федорова Ольга Александровна, группа 10503217

Руководитель: профессор, доктор экономических наук Самаль Сергей Александрович

ОБЩИЕ СВЕДЕНИЯ О ДИПЛОМНОЙ РАБОТЕ

Тема дипломной работы:

«Реорганизация и бизнес-администрирование работы предприятия (на примере ОАО «Минский молочный завод №1»»»

Исполнитель: Федорова Ольга Александровна, группа 10503217

Руководитель: Самаль Сергей Александрович
доктор экономических наук, профессор

Консультант: Самаль Сергей Александрович
доктор экономических наук, профессор

Цель работы: экономическое обоснование и разработка системы бизнес-администрирования проекта по созданию филиала предприятия по производству йогуртной продукции.

Задачи работы: провести научно-исследовательскую работу по анализу рынка молочной продукции; проанализировать бизнес-среду создаваемого филиала предприятия на примере предприятия ОАО «Минский молочный завод №1»; рассчитать масштабы бизнеса и размеры создаваемого филиала; провести организационно-экономическое обоснование проекта по созданию филиала; обосновать краткосрочные и долгосрочные цели бизнеса предприятия; провести экономико-математическое моделирование бизнес-процессов предприятия; обосновать конструкторско-технологическое обеспечение бизнес-проекта; разработать мероприятия по охране труда и окружающей среды; рассчитать экономическую эффективность бизнес-проекта.

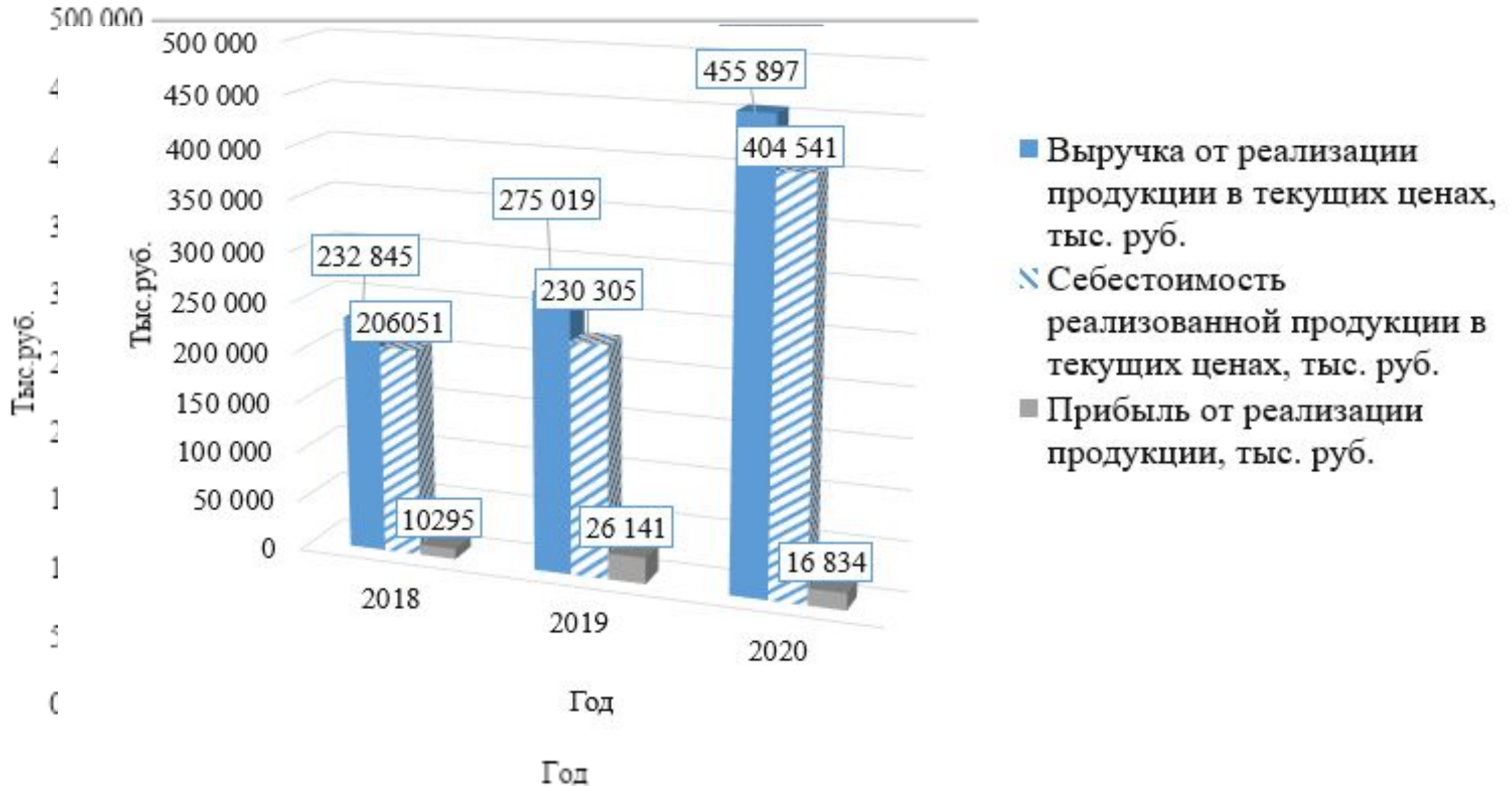
ОСНОВНЫЕ ПОКАЗАТЕЛИ РАБОТЫ ПРЕДПРИЯТИЯ-АНАЛОГА ОАО «МИНСКИЙ МОЛОЧНЫЙ ЗАВОД №1»



Наименование показателя	2018 г.	2019 г.	2020 г.
Выручка от реализации продукции, тыс. руб.	2 328 45	275 019	455 897
Выручка от реализации продукции в сопоставимых ценах, тыс. руб.	2 328 45	245884	257441
Прибыль от реализации продукции, тыс. руб.	10295	26 141	16 834
Прибыль от реализации продукции в сопоставимых ценах, тыс. руб.	10 295	10892,11	11 404
Себестоимость реализованной продукции, тыс. руб.	206051	230 305	404 541
Себестоимость реализованной продукции в сопоставимых ценах, тыс. руб.	206051	218002	228 248
Прочие доходы по текущей деятельности, тыс. руб.	—	124 485	172 516
Прочие расходы по текущей деятельности, тыс. руб.	—	126 919	176 128
Прибыль(убыток) от текущей деятельности, тыс. руб.	—	13 222	13881
Доходы по инвестиционной деятельности, тыс. руб.	—	1 487	706
Расходы по инвестиционной деятельности, тыс. руб.	—	659	911

Наименование показателя	2018 г.	2019 г.	2020 г.
Доходы по финансовой деятельности, тыс. руб.	–	5 783	4 434
Расходы по финансовой деятельности, тыс. руб.	–	8 244	7 143
Прибыль(убыток) от инвестиционной, финансовой и иной деятельности, тыс. руб.	–	-2 133	-2 414
Прибыль(убыток) до налогообложения, тыс. руб.	–	11 408	11 089
Налог на прибыль, тыс. руб.	–	2 345	2 612
Прочие налоги и сборы, исчисляемые из прибыли, тыс. руб.	–	–	–
Чистая прибыль (убыток)	48 277	16905	8 477
Рентабельность продаж, %	4,1	8,8	3,5
Рентабельность продукции, %	4,6	10,5	3,8
Среднесписочная численность работников, чел.	1327	1296	1288
Среднемесячная заработная плата, руб.	914,3	935,8	949,2
Производительность труда, тыс. руб./на чел.	278,3	235,3	237,6

ДИНАМИКА КЛЮЧЕВЫХ ПОКАЗАТЕЛЕЙ РАБОТЫ ОАО «МИНСКИЙ МОЛОЧНЫЙ ЗАВОД №1» ЗА 2018-2020 ГГ

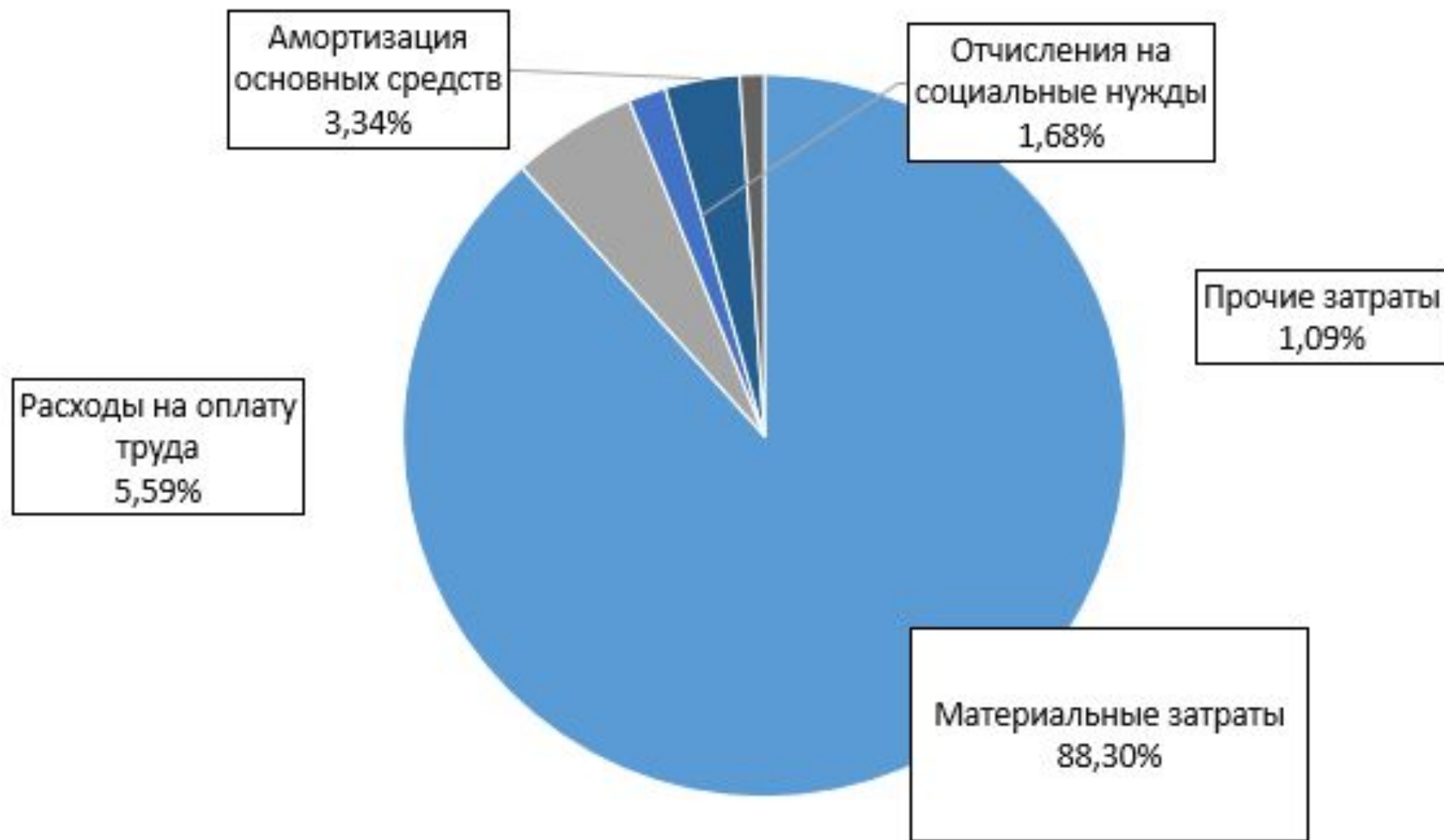




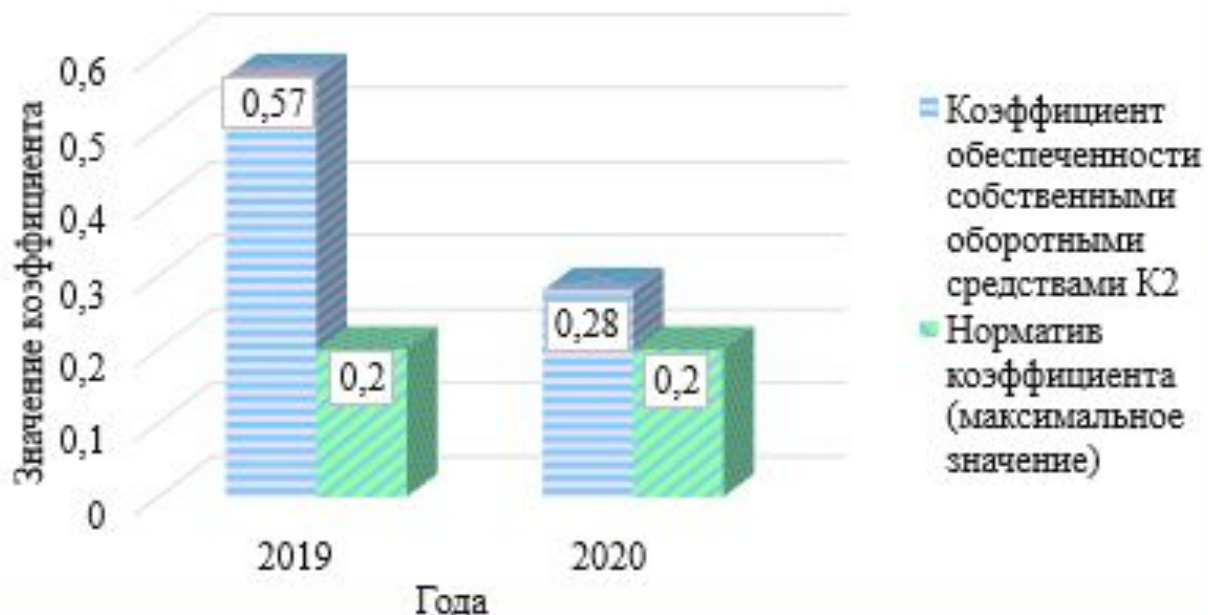
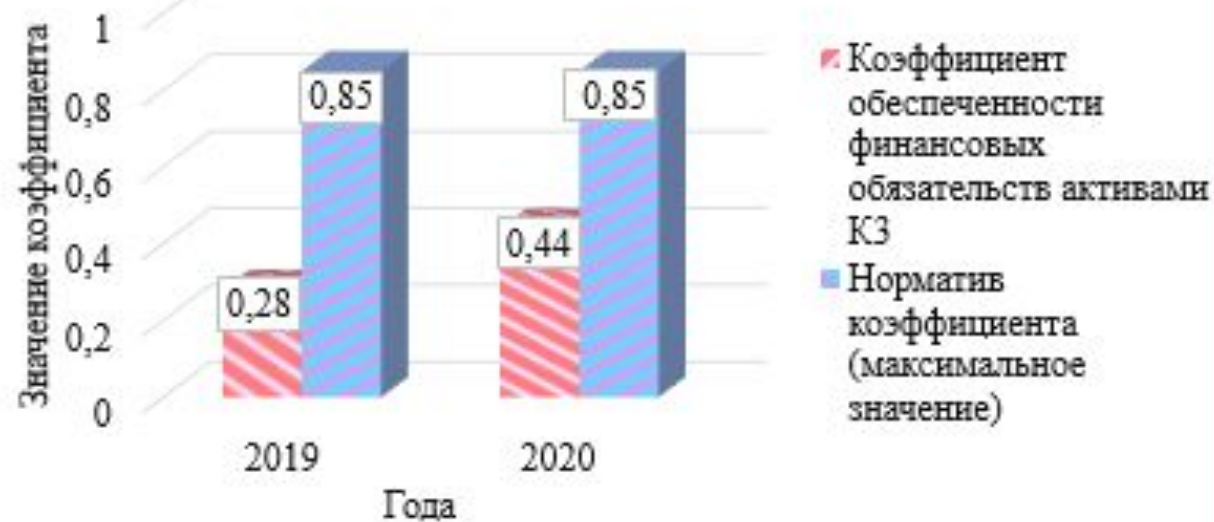
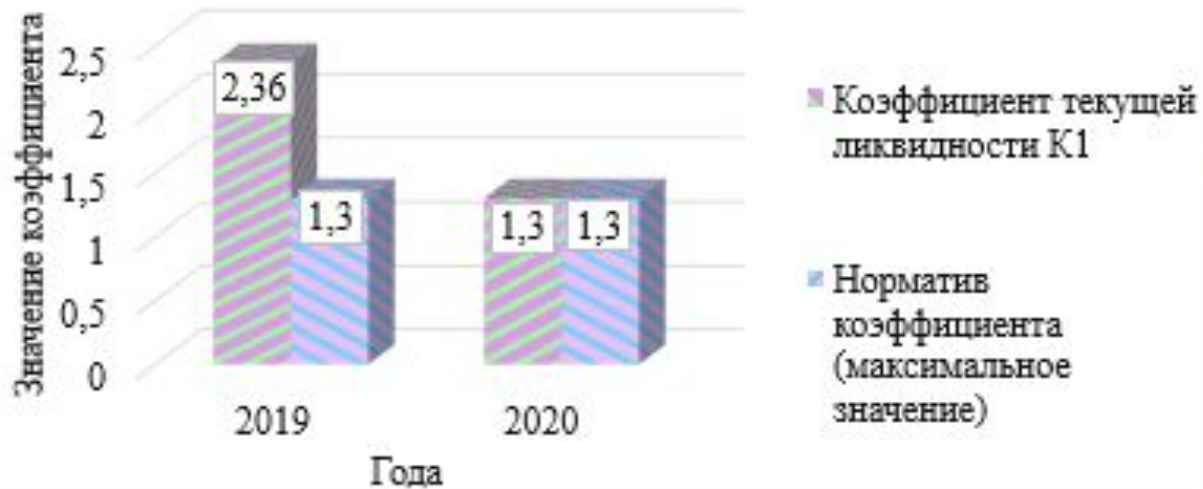
ПОКАЗАТЕЛИ СЕБЕСТОИМОСТИ ПРОДУКЦИИ ОАО «МИНСКИЙ МОЛОЧНЫЙ ЗАВОД №1» В 2018-2020 ГГ

Показатели	2018г.		2019г.		2020г.	
	Тыс. руб.	%	Тыс. руб.	%	Тыс. руб.	%
1. Материальные затраты – всего	189313	48,62	216551	50,42	236030	48,08
В том числе						
1.1. Сырье и материалы	160429	68,90	167352	38,96	208721	42,52
1.2 Топливо	2515	1,08	2616	0,61	2429	0,49
1.3.Электрическая энергия	3966	1,70	4673	1,09	4959	1,01
1.4.Тепловая энергия	6513	2,80	7808	1,82	7458	1,52
2. Расходы на оплату труда	15257	6,55	15093	3,51	14945,5	3,04
3. Отчисления на социальные нужды	5395	2,32	4609	1,07	4493,5	0,92
4. Амортизация основных средств и нематериальных активов	5975	2,57	7080	1,65	8922,5	1,82
5. Прочие затраты – всего	2756	1,18	3723	0,87	2916	0,59
6.Всего затраты на производство продукции	389363	100	429 505	100	490874	100
7. Объем реализованной продукции	232845		275019		455897	

СТРУКТУРА СЕБЕСТОИМОСТИ ПРОДУКЦИИ ЗА 2020 ГОД



АНАЛИЗ ПЛАТЕЖЕСПОСОБНОСТИ ОАО «МИНСКИЙ МОЛОЧНЫЙ ЗАВОД №1»



АНАЛИЗ КОНКУРЕНТОСПОСОБНОСТИ ОАО «МИНСКИЙ МОЛОЧНЫЙ ЗАВОД №1»



Факторы, определяющие успех предприятия	Оценка (от 0 до 10)			
	ММЗ №1	Конкуренты		
		Савушкин продукт	Бабушкина крынка	Беллакт
1	2	3	4	5
Качество продукции	9	10	9	8
Престиж торговой марки	10	10	9	9
Ассортимент предлагаемой продукции	10	9	9	7
Уровень цен	8	9	8	9
Степень новизны	9	7	9	8

РАДАР КОНКУРЕНТОСПОСОБНОСТИ ОАО «МИНСКИЙ МОЛОЧНЫЙ ЗАВОД №1»



Потребители продукции	Место нахождения потребителя	Условия поставок	Объёмы поставок за 2020 год, тыс. руб.
ООО «Евроторг», ООО «Табак-Инвест», ИП «Белвиллесден»	Республика Беларусь	Предварительное уведомление об отправке	102485,2
ОАО «Постторг», ОАО «Живинка», ОАО «Зорина»	г.Минск, Республика Беларусь	Обязательное соблюдение сроков поставки	72953,1

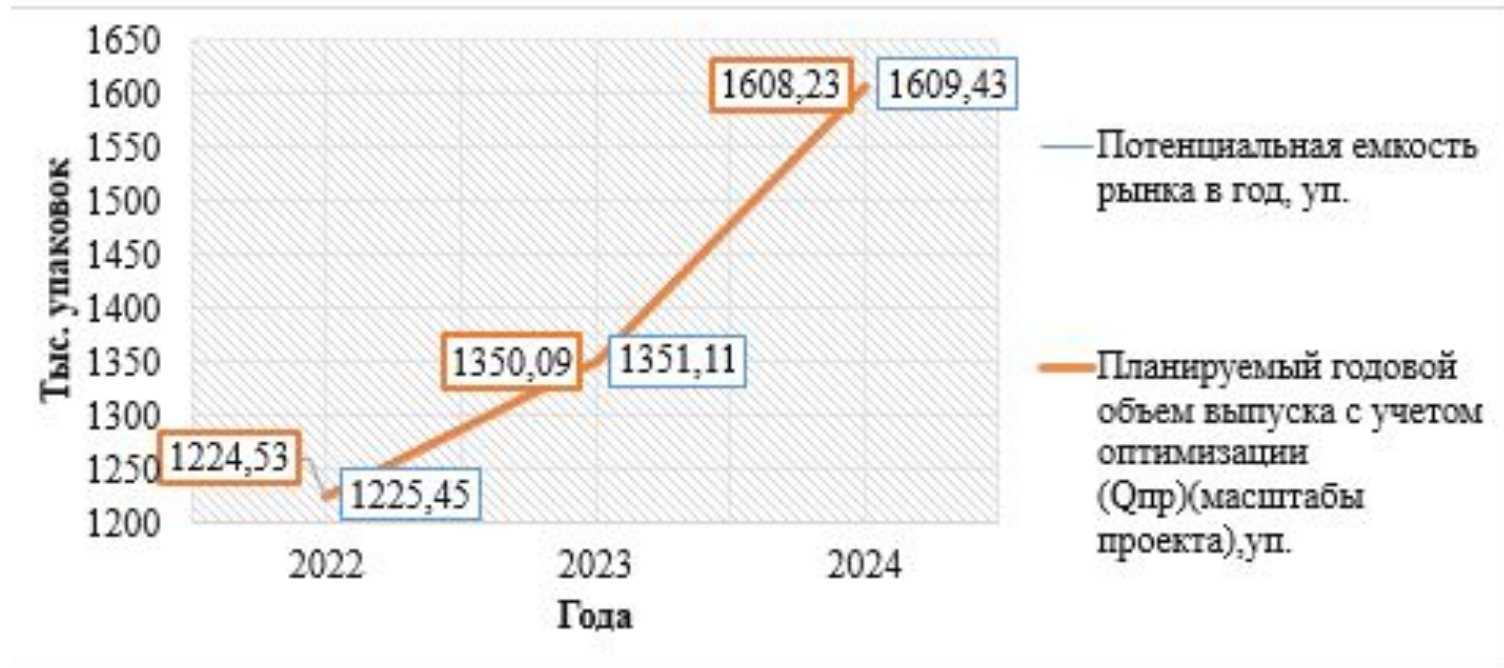
ОЦЕНКА ЕМКОСТИ РЫНКА ОТКРЫВАЕМОГО ФИЛИАЛА ПО ПРОИЗВОДСТВУ ЙОГУРТНОЙ ПРОДУКЦИИ



1	Количество потенциально потребляющих физических лиц, тыс. чел						69470
2	Объёмы потребления одной единицей (физ. лицом), уп.						84
3	Общий объем потребления, тыс.уп.						5835480
4	Распределение потребления по сегментам						
	4.1	4.2	4.3	4.4	4.5	4.6	
Сегмент	Минская обл.	Витебская обл.	Могилевская обл.	Гродненская обл.	Гомельская обл.	Брестская обл.	
Доля потребителей в общем объеме, %	25	20	14	14	14	13	100
Объем потребления, тыс.уп.	1458870	1167096	816967,2	816967,2	816967,2	758612,4	5835480
5	Размер базового рынка, включающего сегменты 4.2, тыс.уп.						1167096
6	Число конкурентов, ед.						47
7	Пониженная ёмкость рынка при давлении 47 конкурентов, тыс.уп.						24314,5
8	Эффект неизвестности, коэф.						0,3
9	Эффект расположения, коэф.						0,6
10	Эффект ограниченности ассортимента, коэф.						0,4
11	Эффект появления субститутов, коэф.						0,7
12	Текущий потенциал сбыта с учётом эффектов понижения ёмкости, тыс. уп.						1225,45
13	Потенциал рынка в день, уп.						3357,4

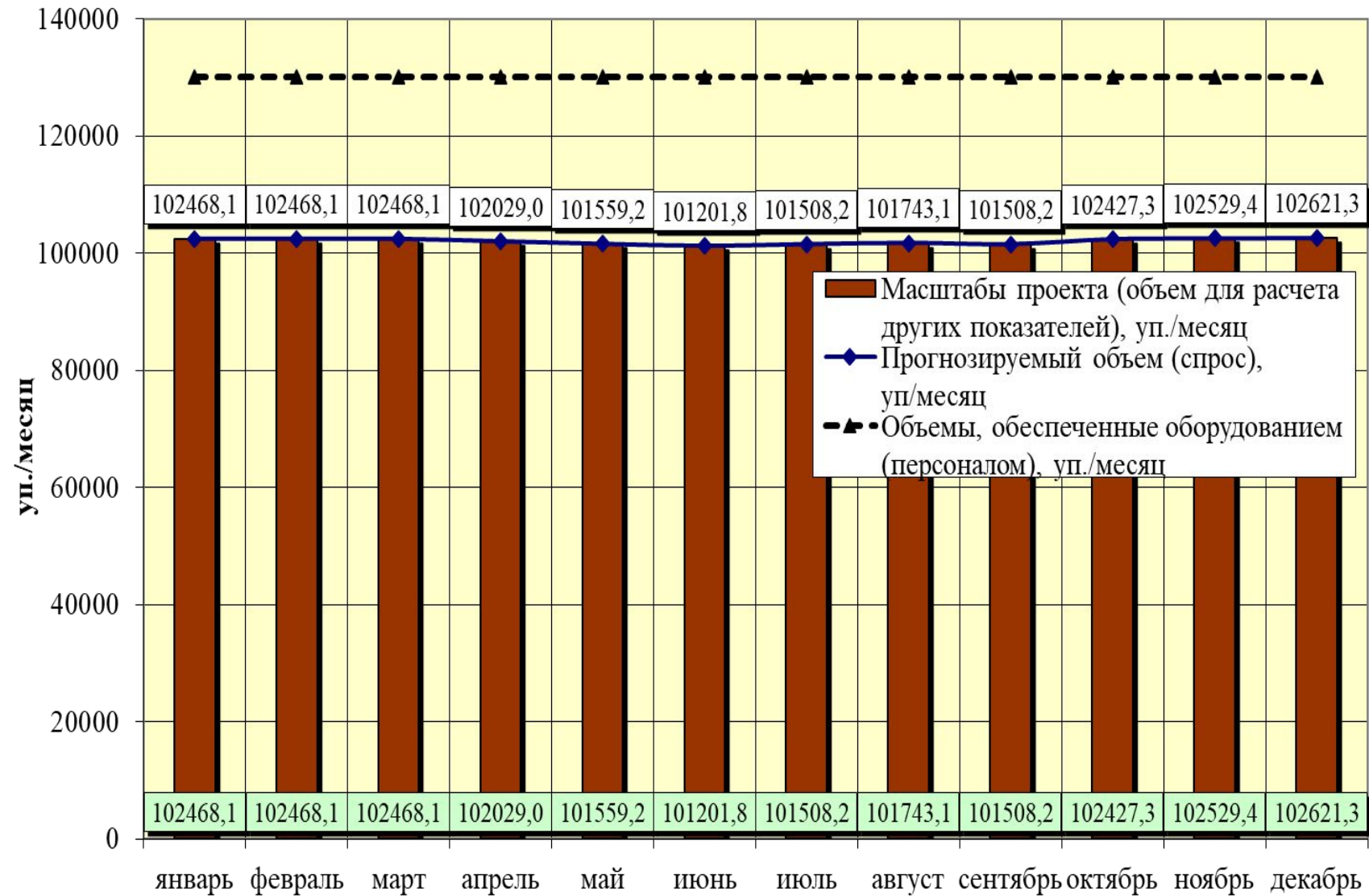
ЕМКОСТЬ РЫНКА В ГОД

Показатели	2022 год	2023 год	2024 год
Потенциальная емкость рынка в год, тыс. уп./год	1225,45	1351,11	1609,43
Фактический объем работ с учетом оптимизации, тыс. уп./ год	1224,53	1350,09	1608,23
Оптимальное количество лимитирующего оборудования	1	1	1

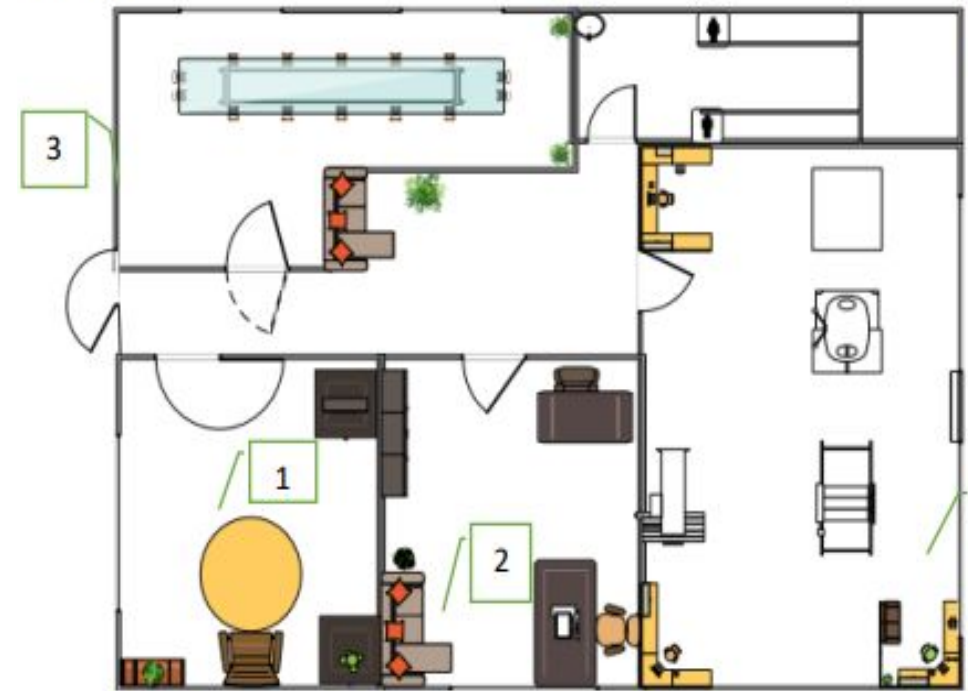
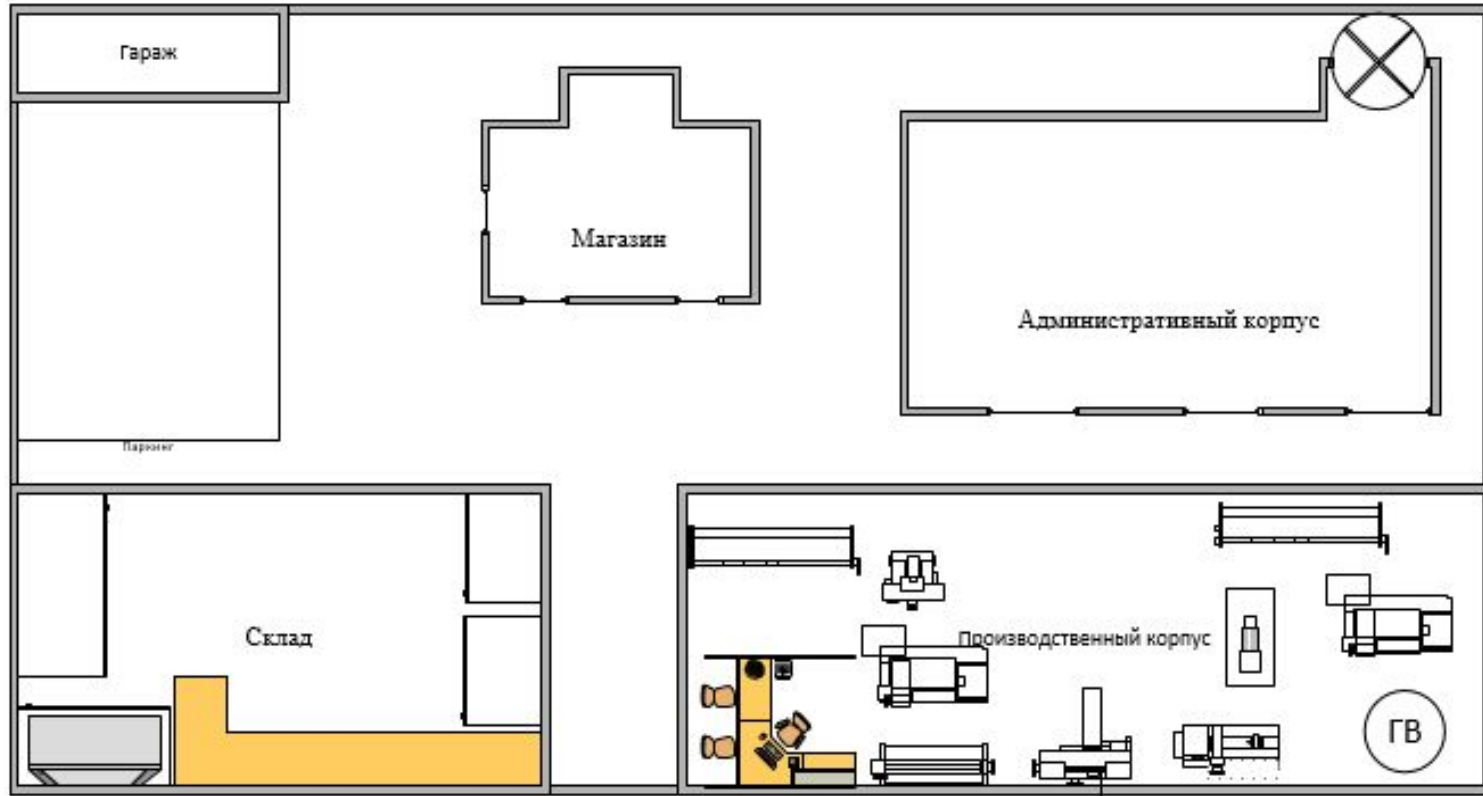


ПОТЕНЦИАЛ РЫНКА В ГОД, ТЫС. УПАКОВОК

ОБЪЕМЫ ПРОИЗВОДСТВА, ОБЕСПЕЧЕННЫЕ ОДНОЙ ЛИНИЕЙ ОБОРУДОВАНИЯ НА СТАДИИ ВХОЖДЕНИЯ В БИЗНЕС



ПЛАН-СХЕМА ТЕРРИТОРИИ ОСНОВНОЙ ПЛОЩАДКИ ФИЛИАЛА



РАСЧЕТ ВЛОЖЕНИЙ В ДОЛГОСРОЧНЫЕ АКТИВЫ ПРЕДПРИЯТИЯ



Наименование долгосрочных активов	Количество, ед.	Стоимость ед., руб	Общая стоимость, руб	Без НДС, руб
Стадия вхождения в бизнес (2022)				
Основное оборудование				
1.1 Двухслойный резервуар из пищевой нержавеющей стали с перемешивающим устройством рамного типа	1	79305	79305	66088
1.2 Центробежный молочный насос	1	11944,2	11944	9954
1.3 Сепаратор сливоотделитель марки ОСЦП-3	1	15600	15600	13000
1.4 Буферная емкость для сливок	1	1295,4	1295	1080
1.5 Гомогенизатор BERTOLI HA51 LEONARDO	1	9475,8	9476	7897
1.6 Установка для охлаждения молока вертикальная закрытого типа	1	4080	4080	3400
1.7 Эмульгатор 100 л с перемешивающим устройством «фреза»	1	5732,4	5732	4777
1.8 Заквасочник	1	4590	4590	3825
1.9 Фасовочный аппарат, пастпак	1	4429	4429	3691
1.10 Камера холодильная	3	11232	33696	28080
Вспомогательное оборудование		14768	14768	12307
Транспортные средства		11814	11815	9846
Инвентарь		1477	1477	1231
Оснастка и инструмент		1477	1477	1231
Основные средства всего		177220	199684	166404
Нематериальные активы			50	42
Итого			199735	166445
Итого			1000	833

Стадия роста (2023) (дополнительная потребность в долгосрочных активах)

Прочие основные средства			1000	833
Основные средства всего			1000	833
Нематериальные активы				
Итого			1000	833

Стадия зрелости (2024) (дополнительная потребность в долгосрочных активах)

Основное оборудование				
Дополнительная холодильная камера	1	11232	12232	10193
Основные средства всего			12232	10193
Нематериальные активы				
Итого			12232	10193

РАСЧЕТ КРАТКОСРОЧНЫХ АКТИВОВ В ЗАПАСАХ



Наименование материальных ресурсов, ед. измерения	Итого затраты на материальные ресурсы в год, руб./ год (без НДС)	Период между поставками, дней	Страховой запас, дней	Запасы материальных ресурсов, руб.
СТАДИЯ ВХОЖДЕНИЯ В БИЗНЕС (2022)				
Молоко цельное 3,2% жирности, л	356829	3	1	2478
Молоко обезжиренное, л	369319	3	1	2565
Молоко сухое обезжиренное	66125	3	1	459
Закваски молочнокислых культур	292908	15	8	12611
Натуральный плодово-ягодный сироп, л	189802	15	8	8172
Картон для упаковки, шт	238416	30	15	19868
Прочее	500	30	15	42
Всего	1513899			46195
СТАДИЯ РОСТА (2023)				
Молоко цельное 3,2% жирности, л	393417	3	1	2732
Молоко обезжиренное, л	407188	3	1	2828
Молоко сухое обезжиренное	72905	3	1	506
Закваски молочнокислых культур	322943	15	8	13904
Натуральный плодово-ягодный сироп, л	209265	15	8	9010
Картон для упаковки, шт	262863	30	15	21905
Прочее	600	30	15	50
Всего	1669182			50936

СТАДИЯ ЗРЕЛОСТИ (2024)

Молоко цельное 3,2% жирности, л	468637	3	1	3254
Молоко обезжиренное, л	485041	3	1	3368
Молоко сухое обезжиренное	86844	3	1	603
Закваски молочнокислых культур	384688	15	8	16563
Натуральный плодово-ягодный сироп, л	249275	15	8	10733
Картон для упаковки, шт	313122	30	15	26093
Прочее	700	30	15	58
Всего	1988308			60673

График обеспечения материальными ресурсами



Наименование материала	2022 год																Примечание (частота поставок)
	Январь				Февраль							Июнь				
	1	2	3	4	1	2	3	4	1	2	3	4	1	2	3	4	
Молоко цельное 3,2% жирности, л	■	■	■	■	■	■	■	■	■	■	■	■	■	■	■	■	1 раз в 3 дня
Молоко обезжиренное, л	■	■	■	■	■	■	■	■	■	■	■	■	■	■	■	■	1 раз в 3 дня
Молоко сухое обезжиренное	■	■	■	■	■	■	■	■	■	■	■	■	■	■	■	■	2 раза в месяц
Закваски молочнокислых культур	■	■	■	■	■	■	■	■	■	■	■	■	■	■	■	■	2 раза в месяц
Натуральный плодово-ягодный сироп, л	■	■	■	■	■	■	■	■	■	■	■	■	■	■	■	■	1 раз в месяц
Картон для упаковки, шт	■	■	■	■	■	■	■	■	■	■	■	■	■	■	■	■	1 раз в месяц

РАСЧЕТ ФОНДА ОПЛАТЫ ТРУДА

Наименование должности (специальности)	Количество штатных единиц	Фонд оплаты труда, руб./год	Отчисления от ФОТ, руб./год	Затраты связанные с оплатой труда, руб./год
Стадия вхождения в бизнес (2022)				
Директор	1	13920	4816	18736
Бухгалтер	1	12480	4318	16798
Инженер	1	11100	3841	14941
Мастер	1	11100	3841	14941
Рабочий	6	55440	19182	74622
Итого	10	104040	35998	140038
Стадия роста (2023)				
Директор	1	13920	4816	18736
Бухгалтер	1	12480	4318	16798
Инженер	1	11100	3841	14941
Мастер	1	11100	3841	14941
Рабочий	7	64680	22379	87059
Итого	11	113280	39195	152475
Стадия зрелости (2024)				
Директор	1	13920	4816	18736
Бухгалтер	1	12480	4318	16798
Инженер	1	11100	3841	14941
Мастер	1	11100	3841	14941
Рабочий	8	73920	25576	99496
Итого	12	122520	42392	164912

СХЕМА ОРГАНИЗАЦИОННОЙ СТРУКТУРЫ ФИЛИАЛА

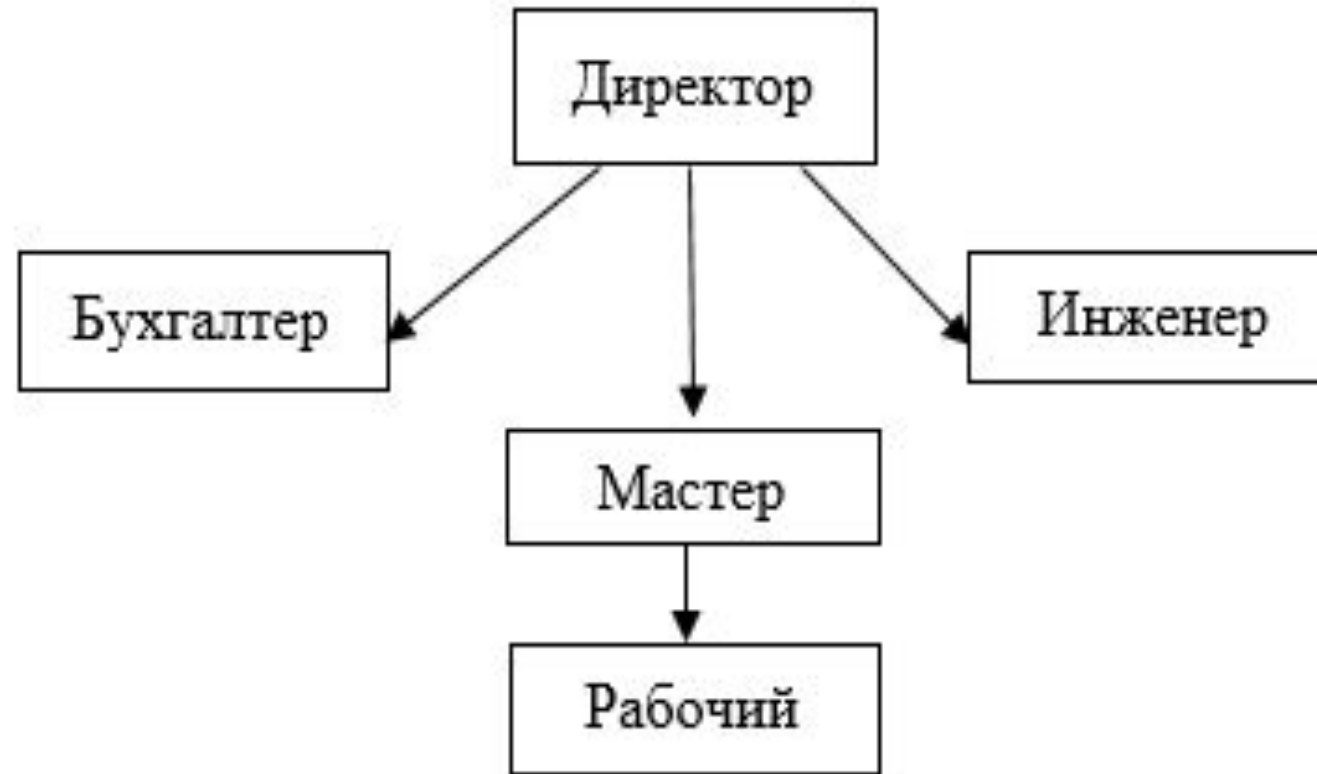
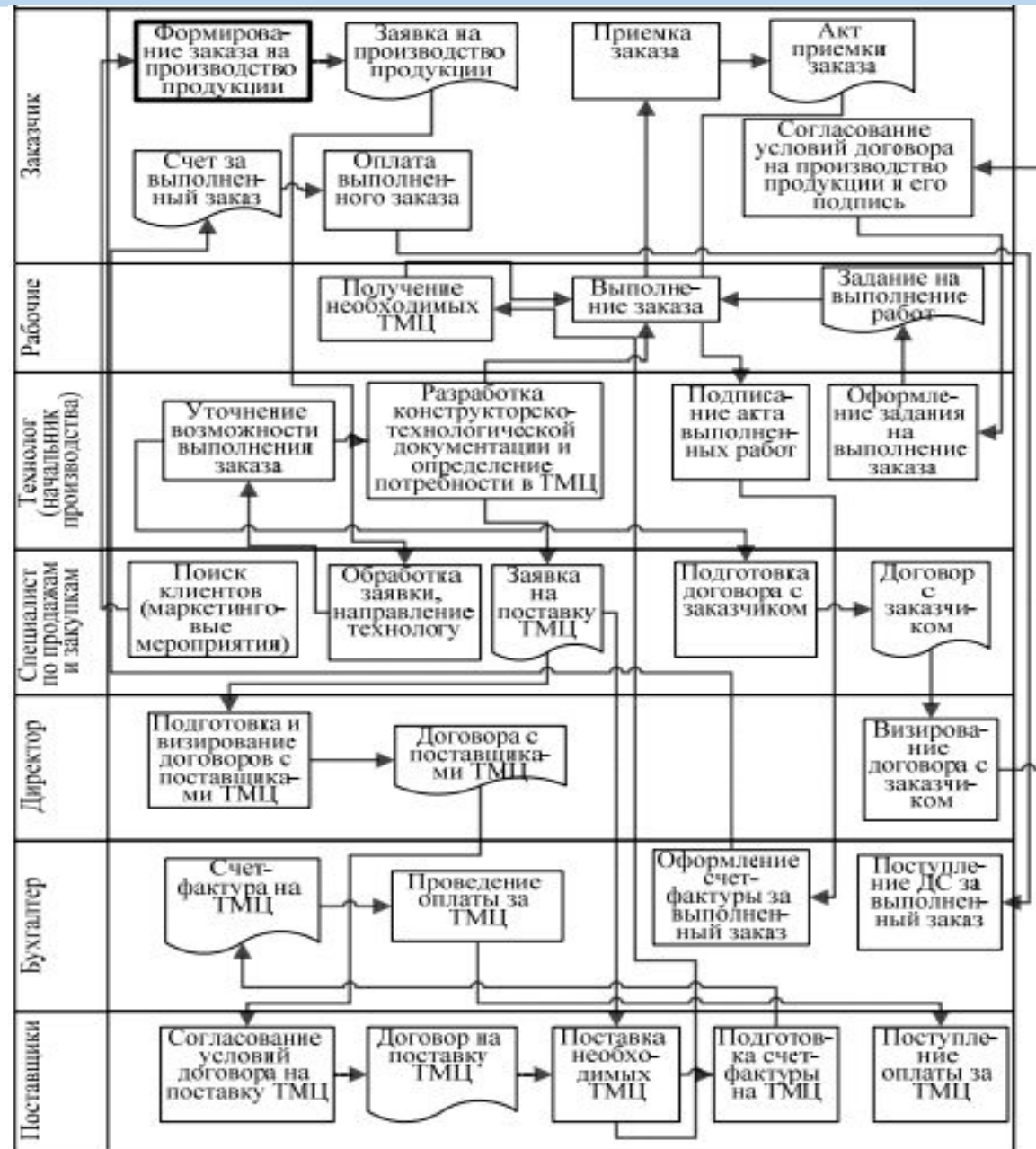


ГРАФИК ФИНАНСОВЫХ ПОТОКОВ ФИЛИАЛА

Наименование статьи	2021	2022												2023	2024	
	декабрь	январь	февраль	март	апрель	май	июнь	июль	август	сентябрь	октябрь	ноябрь	декабрь			
1. Реализация продукции, шт.		102468	102468	102468	102029	101559	101202	101508	101743	101508	102427	102529	102621	1350094	1608227	
2. Реализация продукции, руб.		169072	169072	169072	168348	167573	166983	167488	167876	167488	169005	169173	169325	2227656	2653575	
3. Расходы на оплату труда персонала, руб.		8670,0	8670,0	8670,0	8670,0	8670,0	8670,0	8670,0	8670,0	8670,0	8670,0	8670,0	8670,0	113280	122520	
4. Отчисления на социальные нужды, руб.		3000	3000	3000	3000	3000	3000	3000	3000	3000	3000	3000	3000	39195	42392	
5. Расходы на закупку ресурсов, руб.		126158	126158	126158	126158	126158	126158	126158	126158	126158	126158	126158	126158	1671648,48	1990774,80	
6. Амортизация, руб.		1665	1665	1665	1665	1665	1665	1665	1665	1665	1665	1665	1665	20102	21392	
7. Аренда, руб.		116	116	116	116	116	116	116	116	116	116	116	116	1394	1394	
8. Коммунальные платежи (в т.ч. за электроэнергию), руб.		205,6	191,5	191,5	191,5	191,5	191,5	191,5	191,5	191,5	191,5	191,5	191,5	2298,5	2298,5	
9. Прочие расходы, руб.		41,7	41,7	41,7	41,7	41,7	41,7	41,7	41,7	41,7	41,7	41,7	41,7	590	650	
10. Остаток денежных средств на начало		328505	223718	111802	5	9116	17596	25620	34228	43310	52127	62490	73117	83993	275183	
11. Поступило денежных средств (приток), руб.	11.1. от покупателей продукции, товаров, заказчиков работ, услуг		169072	169072	169072	168348	167573	166983	167488	167876	167488	169005	169173	169325	2227656	2653575
	11.2. кредиты и займы	250740														
	11.3. прочие поступления (уставный капитал)	277500														
	11.4. Всего поступления	528240	169072	169072,4	169072,4	168347,8	167572,7	166983,0	167488,5	167876,0	167488,5	169005,0	169173,5	169325,1	2227655,5	2653574,6
12. Направлено денежных средств (отток), руб.	12.1. на приобретение запасов, работ, услуг	0	126158,2	126158,2	126158,2	126158,2	126158,2	126158,2	126158,2	126158,2	126158,2	126158,2	126158,2	1588066,1	1891236,1	
	12.2. на приобретение и создание основных средств, нематериальных активов и других долгосрочных активов	199735												1000	12232	
	12.3. на оплату труда	0	3468	8670	8670	8670	8670	8670	8670	8670	8670	8670	8670	107616	116394	
	12.4. на уплату налогов и сборов	0	9654	11453	11453	11417	11378	11349	11374	11394	11374	11450	11458	11466	148618	172951
	12.5. на погашение кредитов и займов (и процентов по ним)		12955	12850	12746	12641	12537	12433	12328	12224	12119	12015	11910	11806	133519	0
	12.6. прочее		16,7	41,7	41,7	41,7	41,7	41,7	41,7	41,7	41,7	41,7	41,7	41,7	590	650
	12.7. коммунальные платежи (в т.ч. за электроэнергию) и аренда		116,2	321,7	307,7	307,7	307,7	307,7	307,7	307,7	307,7	307,7	307,7	307,7	21495,8	22785,6
	12.8. простроченного оборотного капитала		121492,6	121492,6	121492,6										35561	74966
	12.9. Всего платежей	199735	273860	280988	280870	159236	159093	158959	158880	158795	158671	158642	158546	158449	2036465	2291215
13. Остаток денежных средств на конец		328505	223718	111802	5	9116	17596	25620	34228	43310	52127	62490	73117	83993	275183	

БИЗНЕС-ПРОЦЕСС ФИЛИАЛА ОАО «МИНСКИЙ МОЛОЧНЫЙ ЗАВОД №1»



РАСПРЕДЕЛЕНИЕ ОБЯЗАННОСТЕЙ МЕЖДУ СОТРУДНИКАМИ ФИЛИАЛА



Наименование этапа проекта	Ответственный исполнитель
СТАДИЯ ВХОЖДЕНИЯ В БИЗНЕС	
Разработка бизнес-плана	Директор
Государственная регистрация филиала	Директор, бухгалтер
Заключение договоров аренды здания	Директор
Оформление кредитов	Главный бухгалтер
Наем сотрудников	Директор, Мастер
Организация рекламной компании	Директор
Закупка долгосрочных активов	Мастер, инженер
Заключение договоров на поставку материальных ресурсов	Главный бухгалтер
Монтаж и наладка оборудования	Мастер, рабочий
СТАДИЯ РОСТА	
Поиск дополнительных источников финансирования проекта	Директор, бухгалтер
Наращивание клиентской базы	Директор
Разработка маркетинговых стратегий с целью привлечения новых клиентов, улучшения качества обслуживания	Директор, бухгалтер
Закупка и монтаж дополнительного оборудования	Мастер, инженер, рабочий
СТАДИЯ ЗРЕЛОСТИ	
Организация повышения квалификации сотрудников	Директор
Монтаж оборудования	Мастер, инженер, рабочий

Наименование показателя	По годам реализации проекта		
	2022	2023	2024
1	2	3	4
1. Выручка от реализации с НДС	2424573	2673187	3184290
2. Налоги, сборы, платежи, включаемые в выручку от реализации (НДС, акцизы и иные обязательные платежи)	404095	445531	530715
3. Выручка от реализации продукции (за минусом НДС, акцизов и иных обязательных платежей) (стр. 1 – стр. 2)	2020477	2227656	2653575
4. Затраты на производство и реализацию продукции – всего	1700143	1853015	2300207
4.1. Материальные затраты – всего	1516366	1671648	1990775
В том числе:			
4.1.1. сырье и материалы	1513899	1669182	1988308
4.1.2. покупные комплектующие изделия и полуфабрикаты			
4.1.3. топливно-энергетические ресурсы	2467	2467	2467
4.1.4. работы и услуги производственного характера			
4.1.5. прочие материальные затраты			
4.2. Расходы на оплату труда	104040	113280	122520
4.3. Отчисления на социальные нужды	35998	39195	164912
4.4. Амортизация основных средств и нематериальных активов	16654	16751	17826
4.5. Прочие затраты - всего	27085	12140	4174
В том числе:			
4.5.1. обслуживание и ремонт ОС	1997	2007	2130
4.5.2. аренда	1394	1394	1394
4.5.3. реклама	500	590	650
4.5.4. проценты по кредиту	23193	8149	0
условно-переменные издержки	1546002	1701285	2020412
условно-постоянные издержки	154140	151730	279795
5. Прибыль (убыток) от реализации (стр. 3 – стр. 4)	320335	374640	353368
6. Налог на прибыль	57660	67435	63606

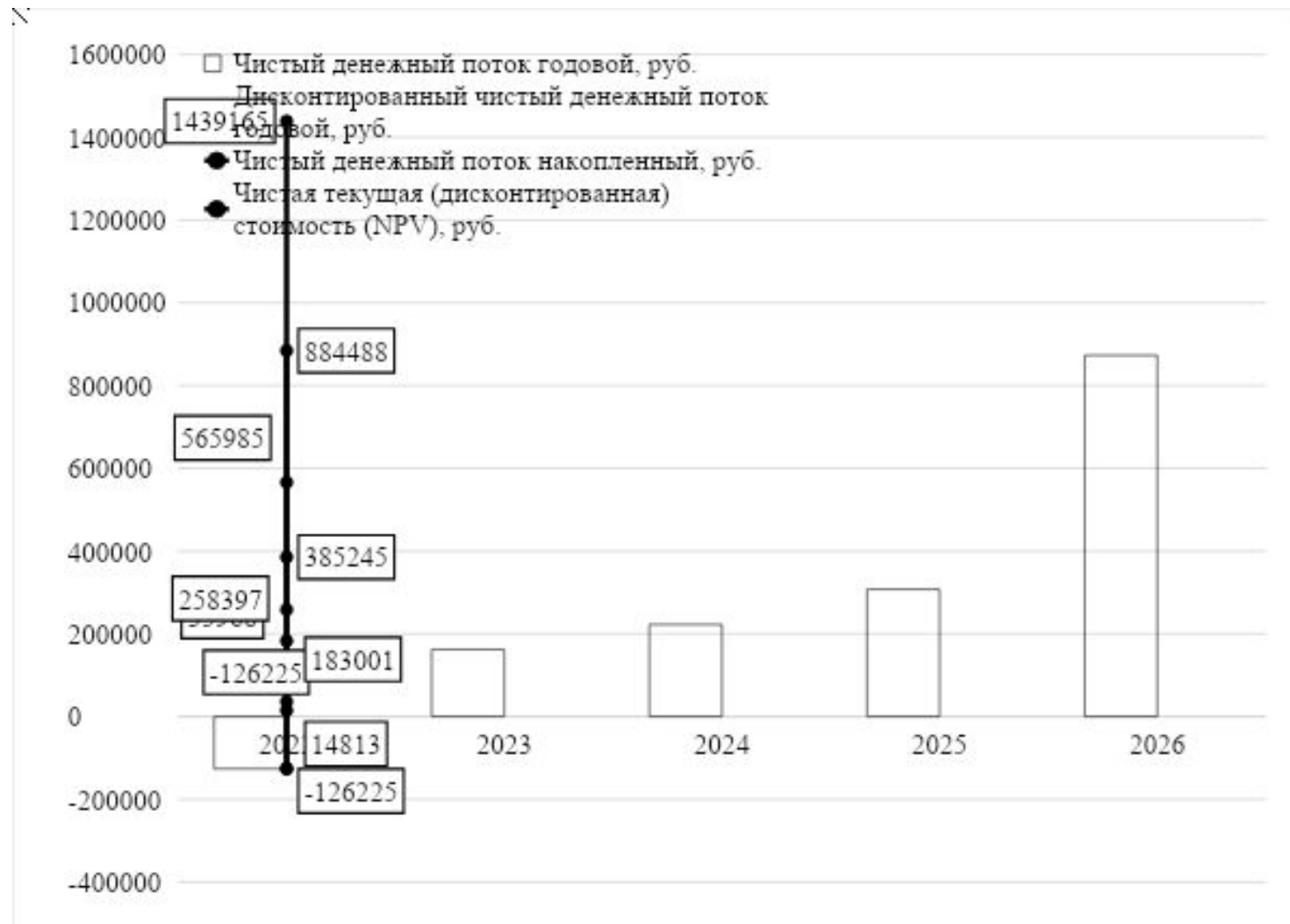
Наименование показателя	По годам реализации проекта		
	2022	2023	2024
1	2	3	4
4.5.3. реклама	500	590	650
4.5.4. проценты по кредиту	23193	8149	0
условно-переменные издержки	1546002	1701285	2020412
условно-постоянные издержки	154140	151730	279795
5. Прибыль (убыток) от реализации (стр. 3 – стр. 4)	320335	374640	353368
6. Налог на прибыль	57660	67435	63606
7. Прочие налоги, сборы, платежи из прибыли			
8. Чистая прибыль (стр. 5- стр. 6-стр. 7)	262674	307205	289762
9. Чистый доход (чистая прибыль плюс амортизация)	279329	323957	307588
10. Среднегодовая стоимость активов предприятия - всего	583332	624658	715947
10.1. среднегодовая стоимость долгосрочных активов	166445	166862	172375
10.2. среднегодовая стоимость краткосрочных активов	416886	457795	543572
11. Рентабельность продукции, %	18,84	20,22	15,36
12. Рентабельность продаж, %	15,85	16,82	13,32
13. Рентабельность активов, %	45,03	49,18	40,47

РАСЧЕТ ПОКАЗАТЕЛЕЙ ЭФФЕКТИВНОСТИ



Показатели	2022	2023	2024	2025	2026
1. Норма дисконта	0,15				
2. Коэффициент дисконтирования	1	0,87	0,76	0,66	0,57
3. Приток денежных средств, руб.	530069	323957	307588	307588	873180
4. Отток денежных средств, руб.	656293	161764	85159	0	0
5. Чистый денежный поток годовой, руб.	-126225	162193	222429	307588	873180
6. Чистый денежный поток накопленный, руб.	-126225	35968	258397	565985	1439165
7. Дисконтированный приток денежных средств, руб.	530069	281701	232581	202244	499243
8. Дисконтированный отток денежных средств, руб.	656293	140664	64393	0	0
9. Дисконтированный чистый денежный поток годовой, руб.	-126225	141037	168188	202244	499243
10. Чистая текущая (дисконтированная) стоимость (NPV), руб.	-126225	14813	183001	385245	884488
11. Простой срок окупаемости, лет	1,78				
12. Динамический срок окупаемости, лет	1,89				
13. Индекс доходности	2,03				

ФИНАНСОВЫЙ ПРОФИЛЬ ПРОЕКТА



СПАСИБО ЗА
ВНИМАНИЕ