

## *Нумерология как профессия. Занятие 2.*



# Уровень развития души

Всего существует 7 уровней.

С шестым уровнем развития души в наше время людей нет.

*Измерительная шкала.*

1-19 - 1 уровень

20-29 - 2 уровень

30-39 - 3 уровень

40-49 - 4 уровень

50-59 - 5 уровень

60-69 - 6 уровень

70-79 - 7 уровень



*Примеры:*

- 1) 25 12 1998       $25+12+1+9+9+8 = 64$  а это  $6+4 = 10$  – 1 Уровень
- 2) 25 01 1998       $25+0+1+1+9+9+8 = 53$  – 5 уровень
- 3) 04 12 1976       $0+4+12+1+9+7+6 = 39$  – 3 уровень
- 4) 07 06 2007       $0+7+0+6+2+0+0+7 = 22$  – 2 Уровень
- 5) 11 11 1983       $11+11+1+9+8+3 = 43$  – 4 уровень

# Уровни развития души

## Описание уровней

### От 1 до 9

Перед людьми этого уровня не ставят каких-либо целей, не требуют саморазвития. Заниматься можно чем угодно. Единственное условие: эти люди должны жить, согласовываясь с собственной совестью.

### От 10 до 19

Первый уровень. Это значит, что вы должны основное внимание уделять развитию своей личности, воспитывать в себе волю, совершенствовать свое тело и дух. Вас ждут земные дела, а высокие материи не для вас.

### От 20 до 29

Уровень второй. Человек, здесь находящийся, должен отрабатывать земную карму, опираясь при этом на свои истоки, опыт предков. Вам следует развивать свою интуицию, научиться управлять собственным подсознанием.

### От 30 до 39

Это уровень людей, способных оказывать влияние на сознание окружающих. Если вы находитесь на третьем уровне воплощения, то знайте, что ваше призвание в этой жизни - научить других философскому взгляду на жизнь, основам бытия. Поэтому вам самим предстоит много учиться, чтобы потом передать свои знания другим.

### От 40 до 49

Высший уровень сознания. Интеллектуал, философ, учитель. Вы должны стремиться познать высший смысл бытия, основы мироздания. Ваша цель в жизни - выйти на новый уровень сознания.

### От 50 до 59

Человек пятого уровня является наблюдателем, посредником между Высшим разумом и людьми. Вы - носитель сокровенной информации. Ваша цель - самосовершенствование в уединении. Но, это не значит, что принадлежащие к данному уровню люди, всегда светлы и чисты. Очень часто это баловни судьбы, которые получают все блага легче, чем остальные. Часто наблюдать можно, как эти люди перестают следить за собой, воспитывать себя, свою душу и, опускаются. Начинают жить только потребляя. Конечно, в будущей жизни их ждёт расплата и падение на более низкий уровень.

Данный уровень, обязывает вести такой образ жизни, который бы обогащал душу и облагораживал род.

# Кармический год

Примеры:

Мужчина. 12.10.1984

$$1+2+10+1+9+8+4 = 35$$

В 35 год и в 70 произойдут  
знаковые события в жизни

Женщина. 03.01.1985

$$0+3+0+1+1+9+8+5 = 28$$

В 28 лет и в 56 произойдут  
знаковые события.



# Судьбоносный год

Примеры:

Мужчина. 31.11.1974

$$3+1+1+1+1+9+7+4 = 27$$

В 27 год и в 54 произойдут  
знаковые события в жизни

Уровень развития души

$$31+11+1+9+7+4 = 63$$

$$\text{Далее } 6+3 = 9$$

Каждые 9 лет

Итого: 9, 18, 27, 36, 45, 54, 63



# Судьбоносный год

## Примеры:

1) дата рождения 19.12.1991

$$1+9+1+2+1+9+9+1 = 33$$

В 33 год и в 66 произойдут  
знаковые события в жизни

## Уровень развития души

$$19+12+1+9+9+1 = 51$$

Итого: 51,102

2) дата рождения 10.01.2001

$$1+0+0+1+2+0+0+1 = 5 \text{ ( неверно )}$$

$$10+0+1+2+0+0+1 = 14 \text{ ( правильно )}$$

## Уровень развития души

$$10+0+1+2+0+0+1 = 14$$

Итого: 14,28,42.



# Расчёт уровня руководителя

Норма ( 26 – 28 )

Формула ( Д x М x Год = )

День умножить на месяц и перемножить на год

**Пример:**

1) 02 01 1984

$$02 \times 01 \times 1984 = 3968 \quad 3+9+6+8 = 26 \text{ ( норма )}$$

2) 15 11 1980

$$15 \times 11 \times 1980 = 326700 \quad 3+2+6+7+0+0 = 18$$

3) 24 04 1979

$$24 \times 04 \times 1979 = 189984 \quad 1+8+9+9+8+4 = 39$$



# Расчёт уровня богатства

Норма ( 26 – 28 )

Формула ( Д x МГод = )

День умножить на месяц и год ( месяц и год вместе )

**Пример:**

1) 01 07 1991

$01 \times 071991 = 71991$        $7+1+9+9+1 = 27$  ( норма )

2) 20 10 1985

$20 \times 101985 = 2039700$        $2+0+3+9+7+0+0 = 21$

3) 04 07 1989

$04 \times 071989 = 287956$        $2+8+7+9+5+6 = 37$





## График финансового потока

Пример: 24 03 1991

$24 \times 031991 = 767784 = 39$

$39 : 7 = 5,5$  Дно комфорта.

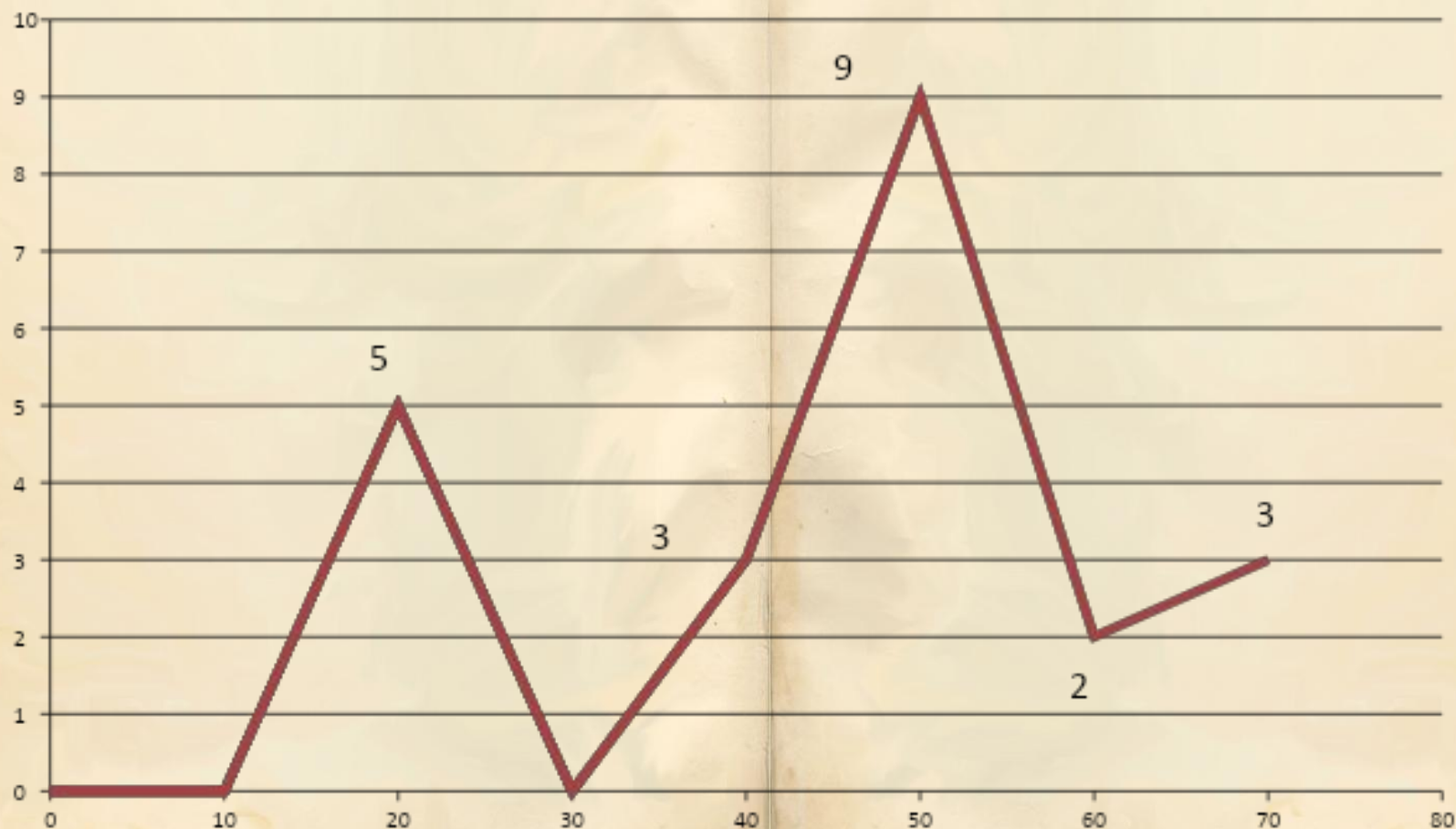


## График финансового потока

Пример: 07 07 1989

$07 \times 071989 = 503923 = 22$

$22 : 7 = 3,1$  Дно комфорта.



## График финансового потока

Пример: 29 12 2008

$29 \times 122008 = 3538232 = 26$

$26 : 7 = 3,7$  Дно комфорта.



# Расчет показателя уровня жизненных сил на воплощение.

Норма ( 26 – 28 )

Формула ( ДМ x Год = ) День и месяц умножить на год

**Пример:**

1) 04 07 1989

$$0407 \times 1989 = 809523$$

$$8+0+9+5+2+3 = 27 \text{ ( норма )}$$

2) 04 12 1976

$$0412 \times 1976 = 814112$$

$$8+1+4+1+1+2 = 17$$

3) 23 11 1986

$$2311 \times 1986 = 4589646$$

$$4+5+8+9+6+4+6 = 42$$



# График распределения жизненных сил на каждые 12 лет

## Пример:

23 11 1986

$$23 \times 11 \times 1986 = 502458 + 0$$

Если при расчёте в итоге вышло 4 - 5 или 6 цифр, то добавляем всегда 0.

## Норма ( 4 – 6 )

От 0 лет до 12 лет	5 ( норма )
с 13 по 24 года	0
с 25 по 36 лет	2 ( ниже нормы )
с 37 по 48 лет	4 ( норма )
с 49 по 60 лет	5 ( норма )
с 61 по 72 года	8 ( выше нормы )
с 73 по 84 года	0



# Жизненные силы даны и как использовать будут

## Примеры:

1) Дата рождения. 04 04 1972 **44/16**

$0404 \times 1972 = 796688 = 44$

Как будет использовать.

$04 \times 04 \times 1972 = 31552 = 16$

2) Дата рождения. 06 12 1963 **18/18**

$0612 \times 1963 = 1201356 = 18$

Использует.

$06 \times 12 \times 1963 = 141336 = 18$

3) Дата рождения. 19 07 1989 **27/27**

$1907 \times 1989 = 3793023 = 27$

Использует.

$19 \times 07 \times 1989 = 264537 = 27$

4) Дата рождения. 04 12 1976 **17/33**

$0412 \times 1976 = 814112 = 17$

Использует

$04 \times 12 \times 1976 = 94848 = 33$



# Потенциал личности человека.

Норма ( 4 - 6 )

Потенциал означает энергетический запас.

**Физическое тело** - определяет выносливость человека, иммунитет, а так же жизненную силу  
( энергетику )

**Астральное тело** – это мир эмоций, страхов, переживаний, комплексов, агрессии и т.д. Оно сильнее оставшихся двух тел влияет на нашу жизнь в обществе. Астральное тело человека определяется, как тонкая материя между физическим телом и душой. Функция астрального тела – это взаимообмен со Вселенной. Мы распространяем свои эмоции, переживания, страхи через астрал в космос, а затем получаем зеркальное отражение того, что мы ему послали. На этом принципе строятся различные визуализации и аффирмации, когда вы получаете то, о чем думаете.

**Ментальное тело** - содержит в себе матрицу всех клеток, органов и систем организма. Поэтому ментальное тело определяет состояние и физическое здоровье. Если ментальное тело имеет сильный уровень развития, то ум будет ясный, а интеллект более высокий. При слабом уровне ментального тела будут отсутствовать умственная четкость и психическая стабильность. Когда ментальное тело здорово и уравновешено, приходят осознанные мысли, которые выражаются в словах, человек способен контролировать свои мысли. Когда у человека часто возникают негативные мысли, это явный признак ментальной закорстелости. Ментальное тело отвечает за ясновидение, яснослышание, целительные способности.

# Расчёты потенциала личности

норма (4 - 6)

## Примеры:

1) 01 07 1983                    штрих - код **1 8 7 3 2**  
1983 = 21 далее  $2 + 1 = 3$

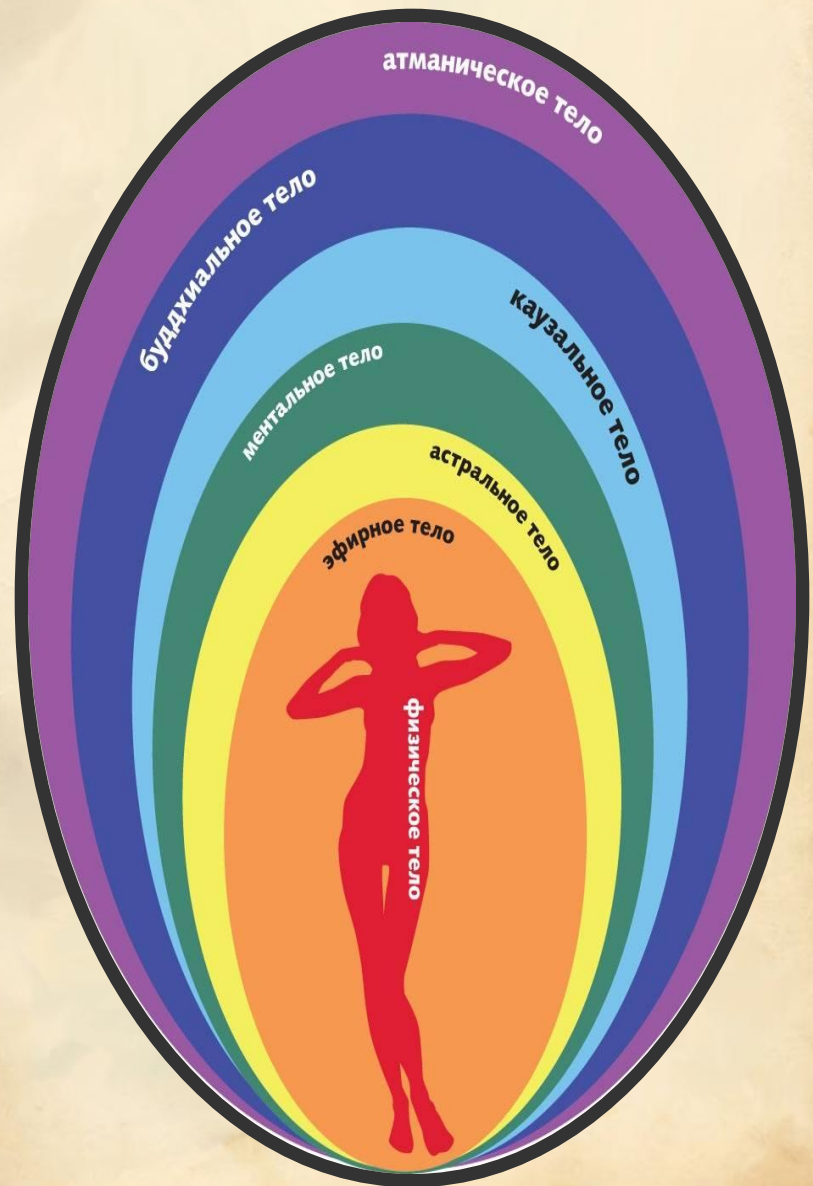
**Физическое тело** – **1** ( Число души )  
**Астральное тело** – **7** ( месяц )  
**Ментальное тело** – **3** ( год )

2) 24 08 1979                    штрих - код **6 5 8 8 4**  
1979 = 26 далее  $2 + 6 = 8$

**Физическое тело** – **6** ( Число души )  
**Астральное тело** – **8** ( месяц )  
**Ментальное тело** – **8** ( год )

3) 19 03 2002                    штрих – код **1 4 3 4 8**

**Физическое тело** – **10** ( Число души )  
**Астральное тело** – **3** ( месяц )  
**Ментальное тело** – **4** ( год )





# Задачи к домашнему заданию

## Задание

- 1) Сделать расчёт уровня развития души ( два примера )
- 2) Сделать расчёт уровня руководителя ( два примера )
- 3) Сделать расчёт уровня богатства ( два примера )
- 4) Построить график финансового потока
- 5) Расчёт судьбоносного года
- 6) Сделать расчёт жизненных сил ( сколько дано )
- 7) Сделать расчёт жизненных сил ( как будет использовать )





