

# Природные зоны России.

## Лесные зоны

Карта природных зон России



Арктические пустыни	Тайга	Лесостепи	Субтропические леса
Тундра	Смешанные леса	Степи	Смешанные леса Дальнего Востока
Лесотундра	Широколиственные леса	Полупустыни и пустыни	Области высотной поясности

# План характеристики природной зоны:

1. Географическое положение
2. Типичный внешний облик зоны.
3. Климатические условия (пояс и область, особенности климата: сезоны, увлажнение) (атлас стр. 14 -15).
4. Почвы и их свойства (атлас стр. 18 – 19).
5. Типичные растения и животные.
6. Использование человеком.



## **Практическая работа.**

### **Описание природной зоны ... (атлас стр. 20 – 23)**

- 1. Тайга (стр. 133 – 134)**
- 2. Смешанные леса (стр. 134 – 135)**
- 3. Широколиственные леса (стр. 134 – 135)**
- 4. Субтропические леса (стр. 144 – 145)**



# Лесная зона

- Хвойные леса
- Смешанные леса
- Широколиственные леса



# Тайга



# Расположение



## Зона тайги

Самая крупная по площади в России. Она протянулась от Балтийского моря до Тихого океана, на севере она заходит до 50 –й параллели (широта Волгограда). Климат разнообразный, общими чертами являются холодная зима, тёплое лето, устойчивый снежный покров, избыточное увлажнение. Количество осадков убывает от 650 мм на западе до 300 мм на востоке. Широко распространены болота особенно верховья.

## ТАЙГИ



Эта зона, по сравнению с тундрой, в целом получает значительно больше солнечного тепла и больше осадков, хотя зима в тайге существенно холоднее.

Поверхностный сток в тайге высокий, реки, соответственно, многоводны, а паутина речной сети очень густая. Характерной чертой её является моренный рельеф. В речных долинах практически отсутствуют надпойменные террасы, они ещё не успели сформироваться. В Западной и особенно в Восточной Сибири широко распространена многолетняя мерзлота, которая в тайге залегает немного глубже.

# Фауна таежных лесов

---



**Рысь**



**Ласка**



**Соболь**



**Волк**





**Кедровка**



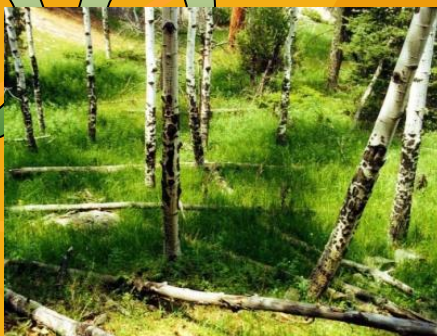
**Бурый медведь**



**Азиатский бурундук**

# Флора

Рябина



Берёзы



Густые тёмные еловые леса нередко с примесью пихты произрастают в западной части тайги в условиях менее сурового влажного климата. Растут берёзы, осины.

# фауна



росомаха



соболь



белка



глухарь



Белый лебедь



лиса

В **зоне тайги** живут типичные животные: лось, белка, бурый медведь, соболь, рысь, росомаха, белка, бурундук, волк, лисица, ужи, ящерицы. Из птиц распространены кедровка, дятел, клест, свиристел, снегирь, тетерев, глухарь, рябчик.

Бурый медведь



# Использование



заводы



охота

Для **зоны тайги** характерно лесопромышленное хозяйство. На тайгу приходится 50% запасов древесины России. Основное направление в сельском хозяйстве – разведение молочного и мясо – молочного крупного рогатого скота. Определённые возможности в таёжной зоне есть и для земледелия.



садоводство

земледелие



свиноводство

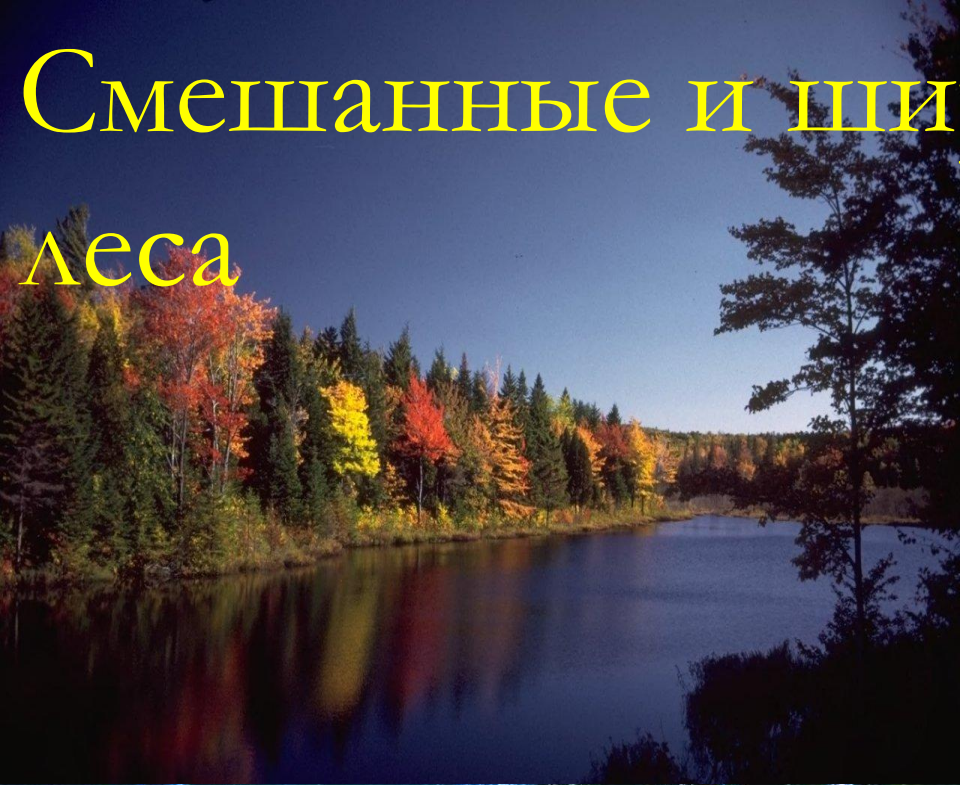


животноводство

В **зонах смешанных и широколиственных лесах** развиты мясо – молочное животноводство и свиноводство. Построены крупные откормочные комплексы, механизированные птицефабрики, функционируют большие тепличные хозяйства. Выращивают овощи и ягоды, кормовые культуры и цветы. Не утратили своего значения садоводство и пчеловодство.

# в сельском хозяйстве России

# Смешанные и широколиственные леса



# Дальневосточные леса

# Расположение

## Зона смешанных и

широколиственных лесов

Эта зона занимает значительные площади на Восточно – Европейской равнине, в бассейне Амура и предгорьях Сихотэ – Алия. Лето тёплое, зима холодная, среднегодовое количество осадков 500-600мм, что немного превышает испаряемость.



Смешанные  
леса



# Уссурийская тайга



# Фауна лиственных лесов

---



**Зубр**



**Благородный олень**



**Кабан**



**Лиса**



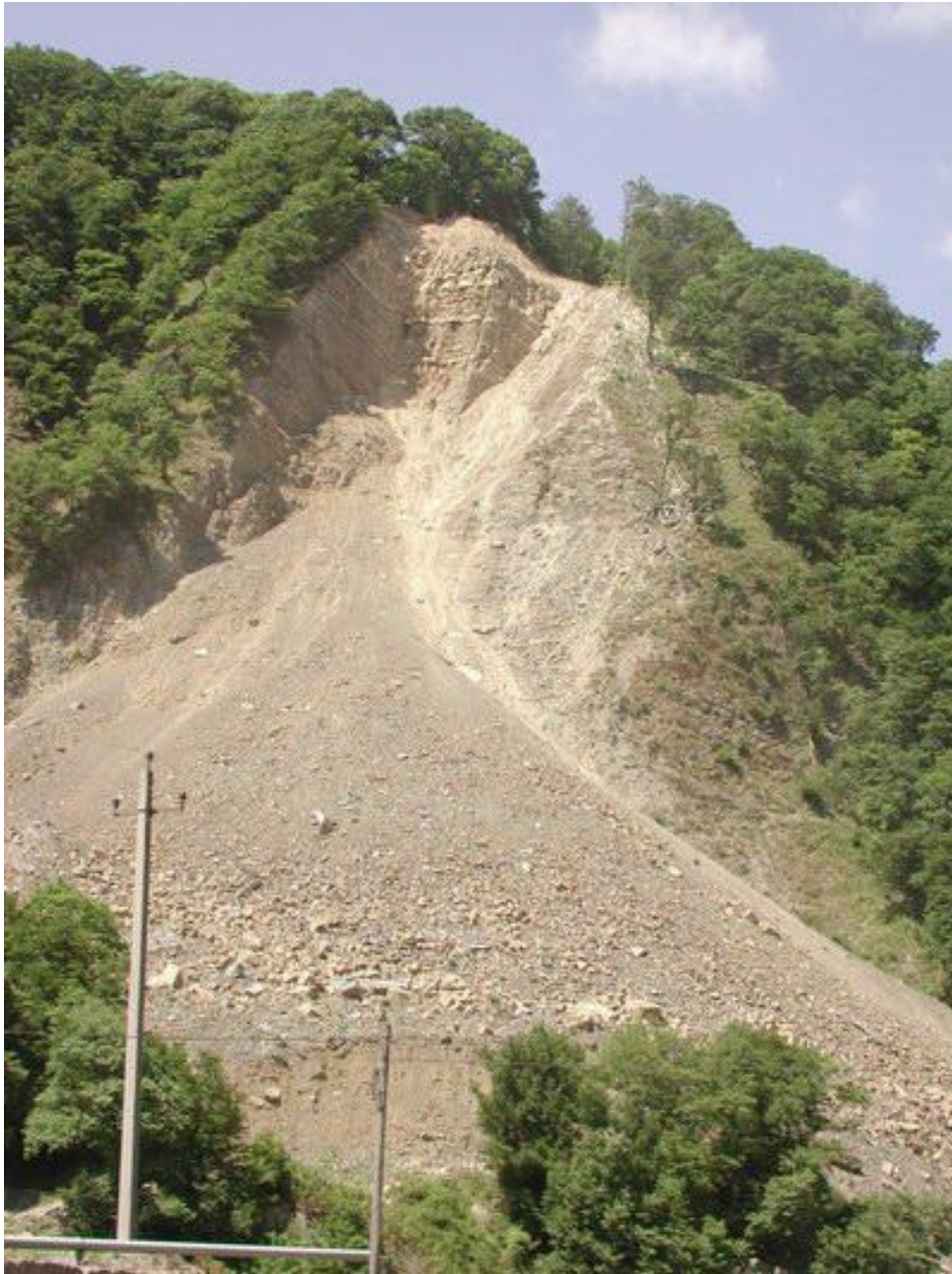
## Смешанных и широколиственных лесов



По сравнению с тайгой климат в зоне смешанных и широколиственных лесов более мягкий, зима с оттепелями, а лето относительно теплое и длинное. Летнего тепла достаточно для выращивания разнообразных сельскохозяйственных культур. Сюда проникают тёплые морские воздушные массы умеренных широт с Атлантики. Зона характеризуется большим поверхностным стоком, способствующим развитию достаточно густой речной сети с полноводными река. Характерно необычайное разнообразие ландшафтов, связанное с особенностями строения рельефа, сформировавшегося под воздействием ледников, неоднократно перекрывавших территорию.

# Субтропики

---



# Субтропики

- Расположены на юго – западе Черноморского побережья и южное побережье Крыма.
- Это курортная зона с преобладанием живописных ландшафтов.



# Расположение

## Субтропики

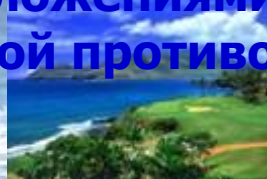
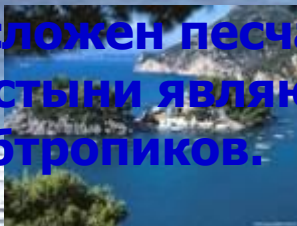


Лишь крайний юго – западный участок Черноморского побережья нашей Родины попадает в зону субтропиков. Важнейшей отличительной чертой субтропиков является очень мягкая зима, позволяющая развиваться растениям и в это время года. Большое количество осадков, равномерно выпадающих в течение всего года, позволяет отнести эти субтропики к влажным.

# Полупустынь, пустынь и субтропиков



Лето в полупустынях жаркое и солнечное. Осадки выпадают в виде кратковременных ливней. А иногда можно наблюдать, когда дождевые капли, выпадающие из грозового облака, испаряются в воздухе, не достигая поверхности земли. Случаются годы, когда выдаётся влажное и относительно прохладное лето. Тогда полупустыни напоминают степную зону. Полупустыни бедны пресными водами. Поэтому большое значение в водоснабжении населения имеют артезианские напорные воды и протекающая сквозь полупустыню транзитом река Волга со своей протокой – Ахтубой. Пустыни в большей степени, чем другие ландшафтные зоны России, отличаются изобилием тепла и солнечного света и недостатком влаги. Рельеф пустыни в целом очень ровный и сложен песчаными отложениями. Антропогенные пустыни являются полной противоположностью зоны субтропиков.



**В зоне субтропиков** большинство растений декоративных, привнесённых человеком это пальмы и кипарисы, эвкалипты и бамбук. Еще там выращивают чай и citrusовые, табак и виноградники.



Бамбук

# Флора



Пальмы



Дуб



Эвкалипт

Виноград



Вяз



Липа



**В смешанных лесах** Восточно – Европейской наряду с елью и осинкой в прошлом были широко распространены **широколиственные** породы: дуб, липа, ясень, вяз, но преодолевает Уральские горы только липа (им мешает континентальность климата)

# фауна



перепел



волк



благородный  
олень



джейран



орёл



ондатра

**Зоны смешанных и широколиственных лесов**

разнообразен. Там обитают зайцы, волки, лисицы, медведи, лоси, кабаны, барсуки, много птиц.



барсук



лиса

В **зоне субтропиков** обитают ондатра, куница, благородный олень.

# Использование в сельском хозяйстве России



животноводство

верблюды



лошади



сахарная  
свекла



чай



табак



хурма

В зоне субтропиков выращивают чай, цитрусовые фрукты. Значительные площади отведены под плантации табака и виноградники.



# **Домашнее задание:**

**§ 33,**

**Доделать характеристику  
природных (2 – 3 слайдов)**

**Выполнить тестовые задания  
2 – 5 стр. 135.**