

РОССИЯ ПРИ ПЕРВЫХ РОМАНОВЫХ. ПЕРЕМЕНЫ В ГОУДАРТВЕННОМ УСТРОЙСТВЕ.



Вступая в 1613 г. на российский престол, основатель династии Романовых царь Михаил Федорович унаследовал не только титул и регалии прежних российских государей, но и государственную геральдическую эмблему — двуглавого орла.



Герб Романовых (бояр)



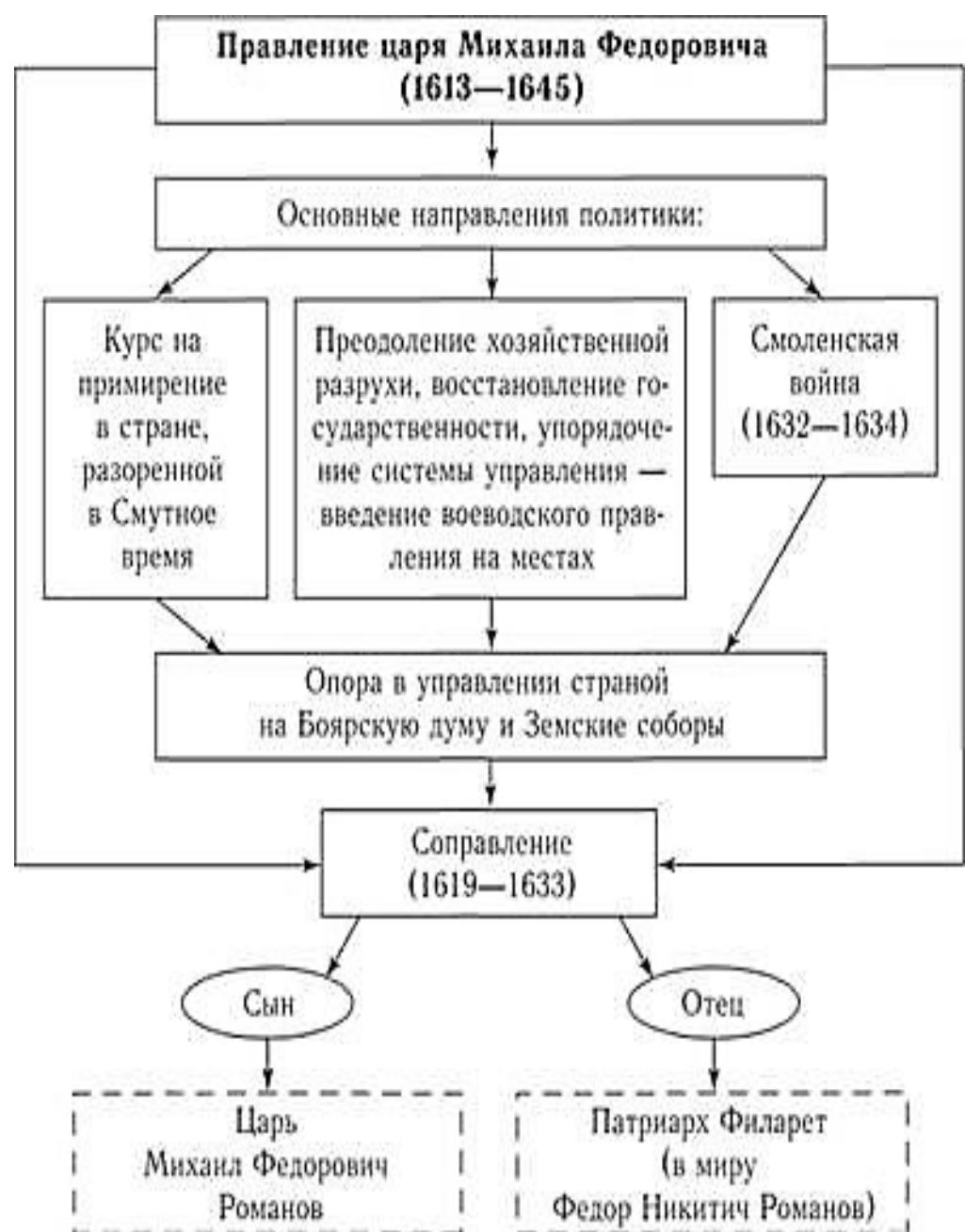
Утверждён 1856
г.



**Филарет с 1619 г.
Патриарх и
соправитель
царя до 1633 г.**



**Михаи́л Фёдорович Рома́нов
(1596—1645) — первый русский
царь из династии Романовых**



Алексей Михайлович (тишайший)



Государь, Царь и Великий Князь всея Руси

По своему характеру молодой человек был весёлым, остроумным и живым. Он страстно любил соколиную охоту и завёл при дворе театр.

Мария Ильинична Милославская



Наталья Кирилловна Нарышкина



Федор



Иван

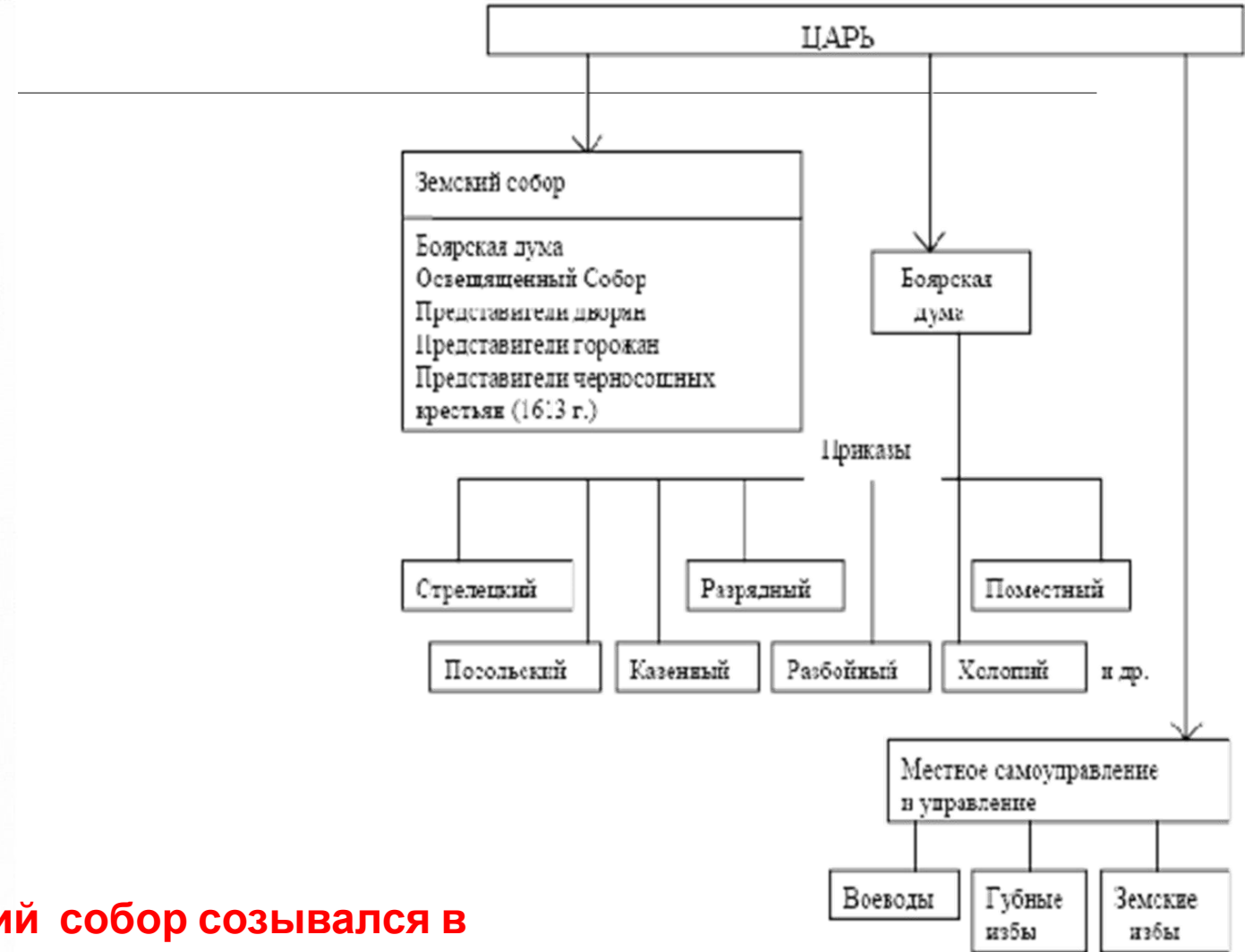


Петр

Софья

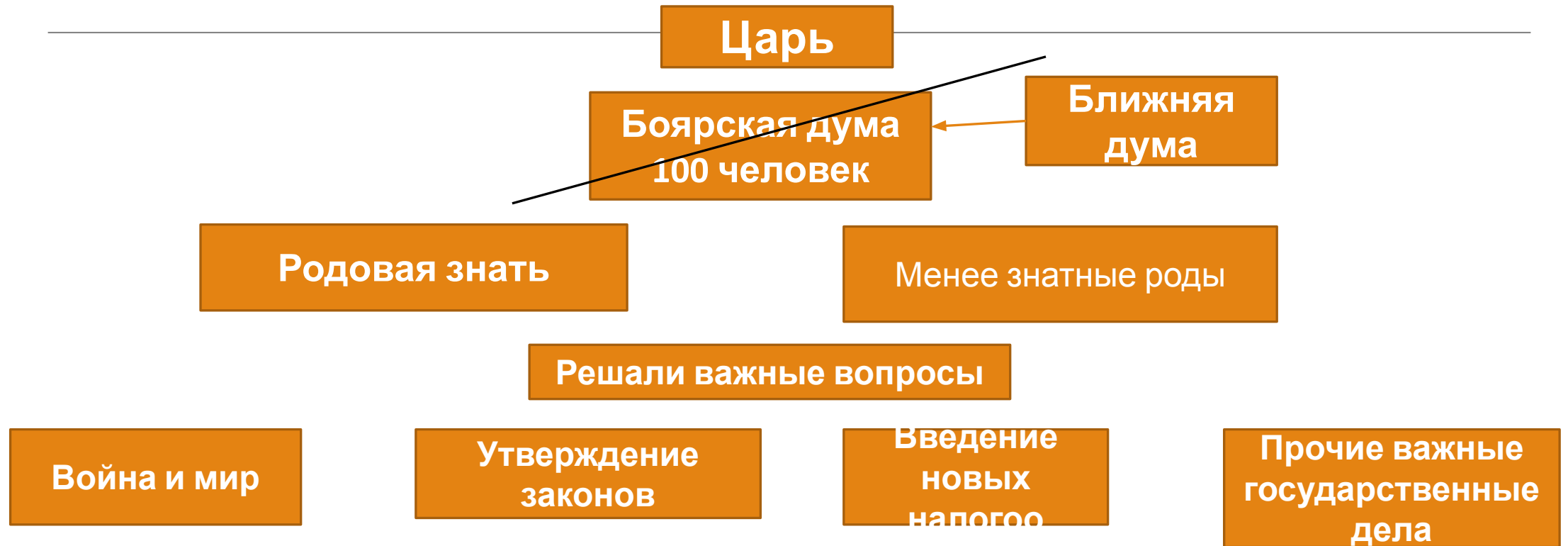


Земские соборы постепенно земские соборы стали созывать все реже, по мере укрепления царской власти. Приведите аналогичный ограничения полномочий представительских органов пример в европейской истории.



Последний земский собор созывался в 1684 г.

Боярская дума



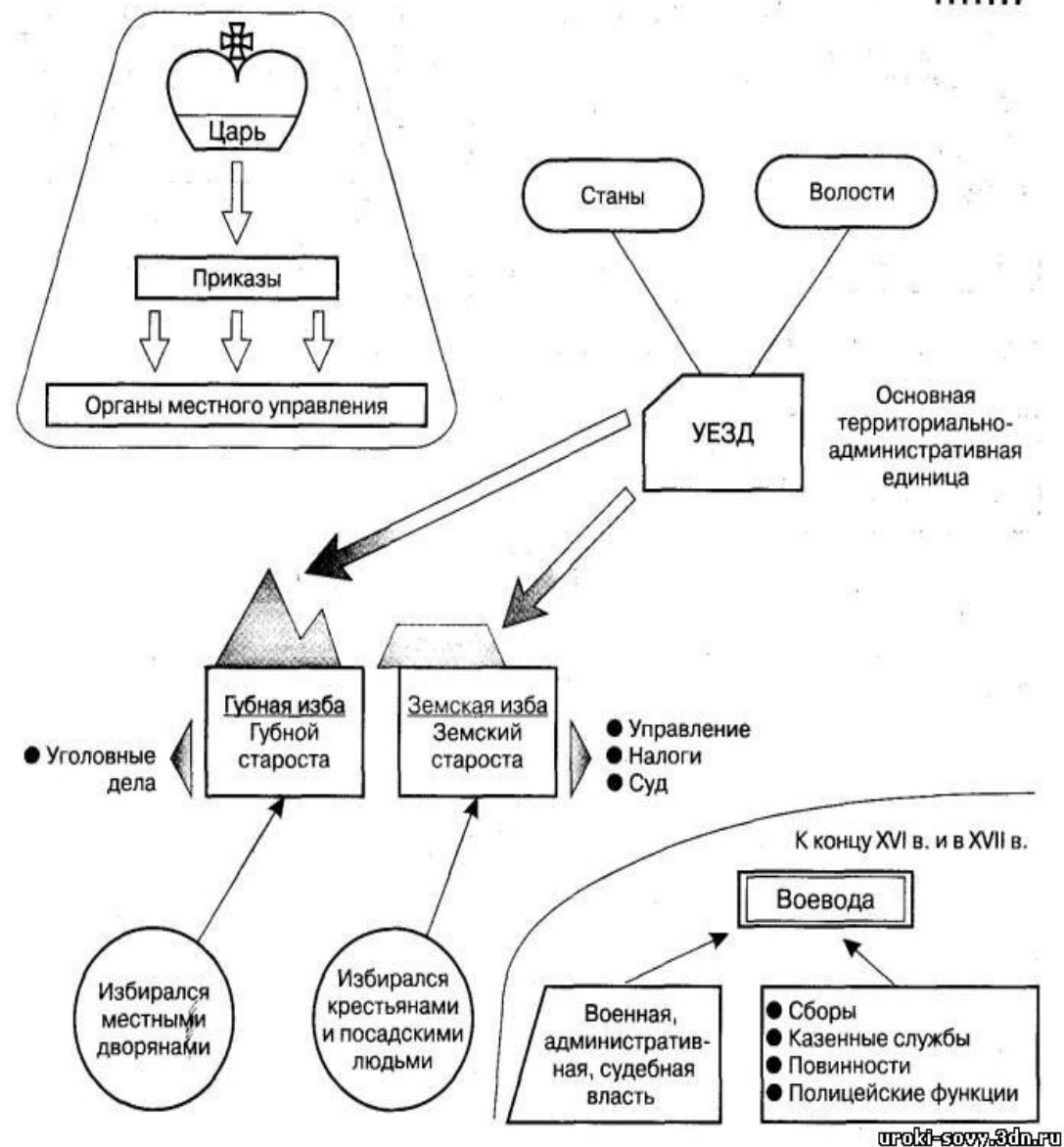
Приказная система Российского государства в середине XVII в.

(Схема 7.2.)



Местное управление

В XVII в. Появляются разряды – объединяли несколько уездов, городов – крепостей и пограничные территории. Новая военно-административная единица.



Военная реформа в 1631 г. В Москве

«Полки иноземного строя»

(«полки нового строя») — воинские части (полки), сформировавшиеся в России XVII века из служивых, «охочих» вольных людей, иностранцев, казаков и других наёмников, позже и из даточных людей по образцу (организации, обучению) западноевропейских армий.



Рейтарский

Полк «чёрные всадники» из мелкопоместных дворян



Офицеры - иностранцы



Драгунский полк

название рода войск конницы (кавалерии), способной также действовать и в пешем строю.



СОБОРНОЕ УЛОЖЕНИЕ 1649 г.

25 глав
967 статей

Кодекс отечественного феодального права, регулировавший отношения в основных сферах жизни общества

Первый свод законов, отпечатанный типографским способом

Окончательное юридическое закрепление крестьянства

Законодательное закрепление процесса становления абсолютной монархии

Оформление сословной структуры общества

Прикрепление жителей посада (города) к «тяглу» и месту жительства

Глава II
«О государственной чести и как его государственное здоровье оберегать»

Регламентация прав и обязанностей всех сословий