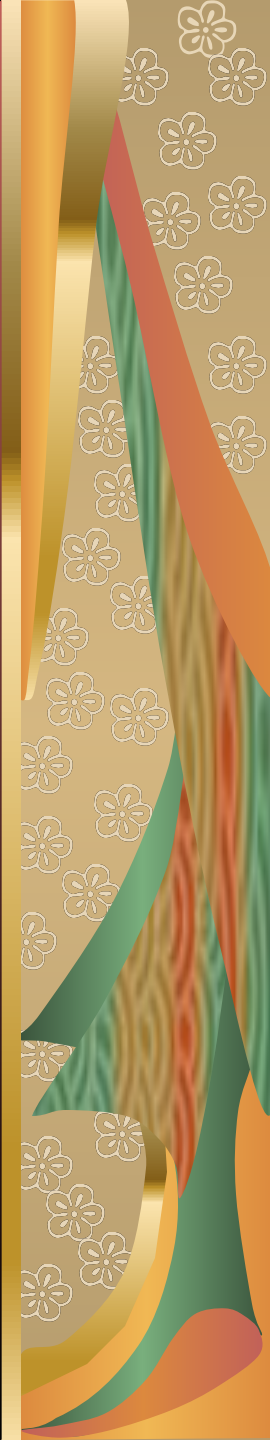


Подготовка к сочинению по  
картине Е.В.  
Сыромятниковой  
« Первые зрители»



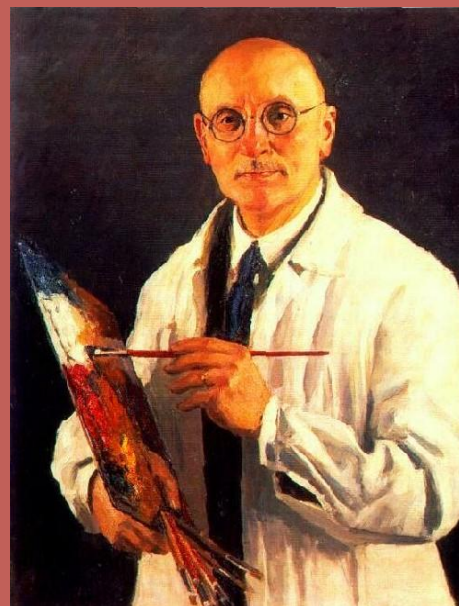
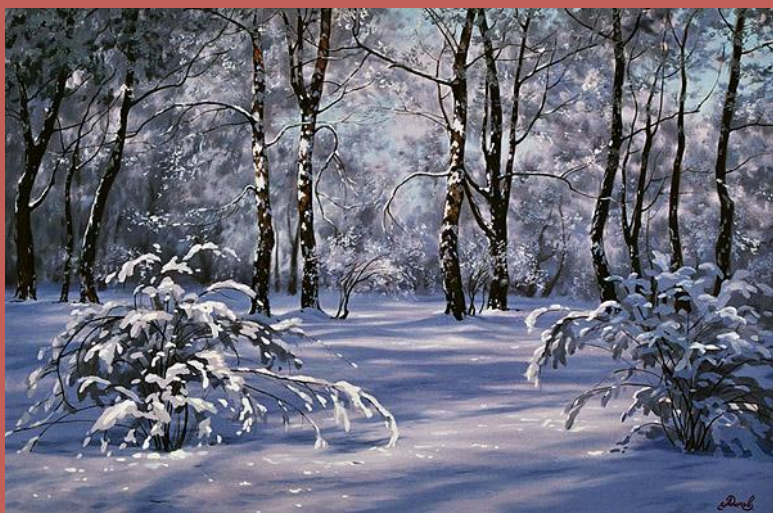
# Словарь:



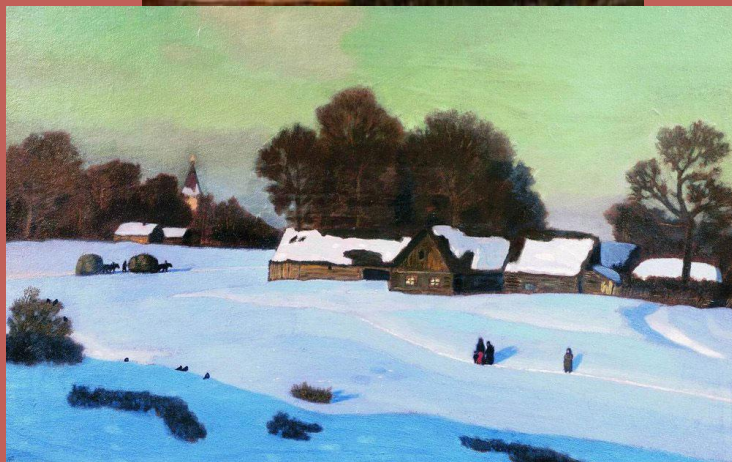
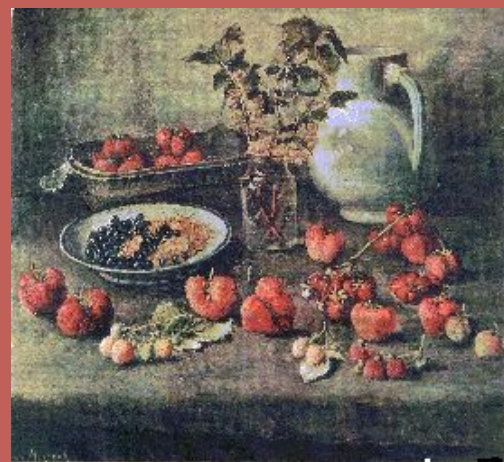
- **Живописная основа** – материал, на котором выполняется живопись- холст, картон, бумага.
- **Жанры живописи** –натюрморт, бытовая картина, пейзаж, портрет.
- **Мастерская** – помещение, предназначенное для работы живописца, скульптора, графика.
- **Натура**( лат.natura – природа) – в изобразительном искусстве реальные объекты (человек, предметы, местность(ландшафт)), которые художник непосредственно наблюдает при изображении. С натуры выполняются этюды, зарисовки, наброски, часто портреты, пейзажи, натюрморты.
- **Перспектива** – кажущееся изменение форм и размеров предметов и их окраски на расстоянии. Перспектива помогает изображать предметы такими, какими мы их видим в реальном пространстве. Перспектива бывает линейная, панорамная, тональная и свето-воздушная.
- **Этюд** – произведение вспомогательного характера и ограниченного размера, выполняемое с натуры.
- **Эскиз** (фр. *esquisse*) — предварительный набросок, фиксирующий замысел художественного произведения, сооружения, механизма или отдельной его части. Эскиз — быстро выполненный свободный рисунок, не предполагаемый как готовая работа, часто состоит из множества перекрывающихся линий.



# Жанры живописи – натюрморт, бытовая картина, пейзаж, портрет.

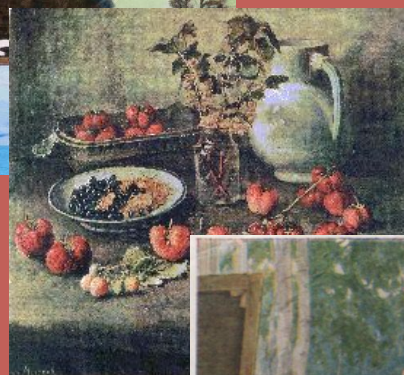


# Определите жанры живописи



# Проверьте себя

- Портрет
- Пейзаж
- Натюрморт
- Бытовая картина



**Мастерская или студия – помещение, предназначенное для работы живописца, скульптора, графика.**



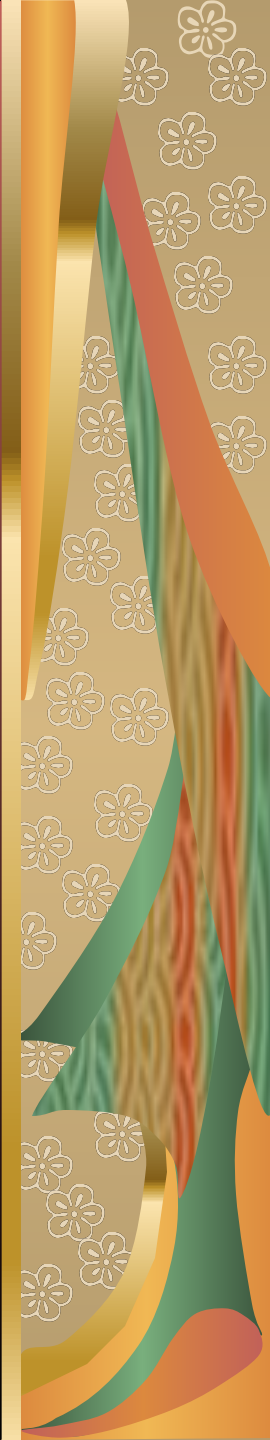
# Художник с натуры пишет этюды



- **Натура**( лат.natura – природа) – в изобразительном искусстве реальные объекты (человек, предметы, местность (ландшафт)), которые художник непосредственно наблюдает при изображении. С натуры выполняются этюды, зарисовки, наброски, часто портреты, пейзажи, натюрморты.

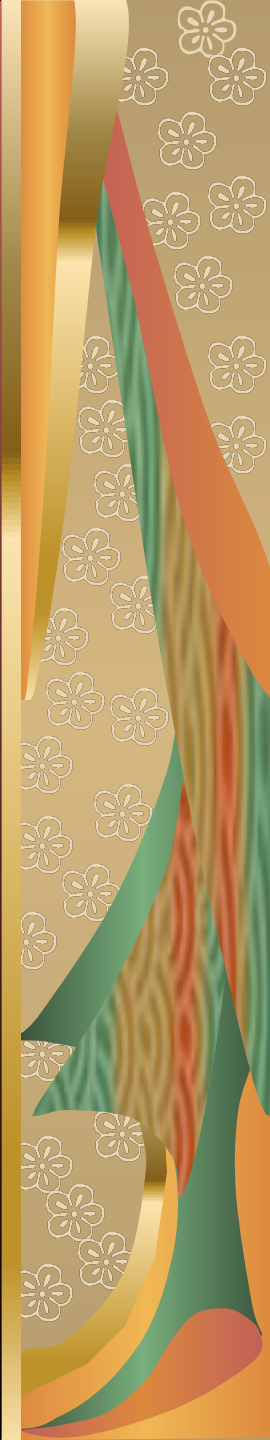


- **Этюд** – произведение вспомогательного характера и ограниченного размера, выполняемое с натуры.



# Перспектива

- **Перспектива** – кажущееся изменение форм и размеров предметов и их окраски на расстоянии. Перспектива помогает изображать предметы такими, какими мы их видим в реальном пространстве. Перспектива бывает **линейная**, **панорамная**, **тональная** или **свето-воздушная**





# Эскизы

- **Эскиз** (фр. *esquisse*) — предварительный набросок, фиксирующий замысел художественного произведения, сооружения, механизма или отдельной его части. Эскиз — быстро выполненный свободный рисунок, не предполагаемый как готовая работа, часто состоит из множества перекрывающихся линий.



# Запишем новые слова в тетрадь

столбиком

- Живописная основа
- бытовая картина
- мастерская художника, студия
- натура, рисовать с натуры
- перспектива
- этюд
- эскиз



# Составьте словосочетания, соединив слова стрелками

Мастерская

этюд

с натуры

на холсте

перспектива

небольшой

художника

изобразить

рисовать

свето-воздушная



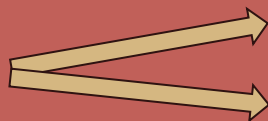
# Проверьте себя

- Мастерская художника
- небольшой этюд
- рисовать с натуры
- изобразить на холсте
- свето-воздушная перспектива



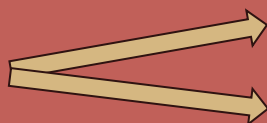
# Выберите правильное толкование понятия

• **Маринист -**



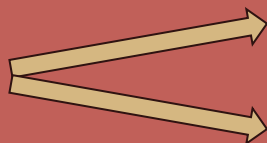
- Маринин папа
- художник, изображающий на картинах море

• **Этюд –**



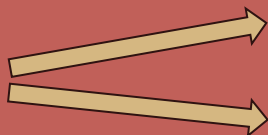
- подготовительный набросок для крупной картины
- произведение вспомогательного характера и ограниченного размера, выполняемое с натуры.

• **Перспектива –**



- кажущееся изменение форм и размеров предметов и их окраски на расстоянии
- помещение, где работает художник, скульптор

• **Живописная основа -**



- подставка для картины
- материал, на котором выполняется живопись – холст, картон, бумага.



# Проверьте себя

- **Маринист -**
  - художник, изображающий на картинах море
- **Этюд –**
  - произведение вспомогательного характера и ограниченного размера, выполняемое с натуры.
  - кажущееся изменение форм и размеров предметов и их окраски на расстоянии
  - материал, на котором выполняется живопись – холст, картон, бумага.
- **Перспектива –**
- **Живописная основа**



# Сыромятникова Е.В. «Первые зрители»



# Сыромятникова Екатерина Васильевна – художник



- **Сыромятникова Екатерина Васильевна** – художник Родилась 24.11.1914. Живописец. Член Союза художников. Училась в Московском Художественном институте (до 1948 г.). Постоянный экспонент московских, республиканских и всесоюзных художественных выставок.
- **Экспонент** -(от лат. exponens - выставляющий напоказ) - англ. exhibitor(1); exponent(2); нем. Exponent. Лицо, учреждение, организация(от лат. exponens - выставляющий напоказ) - англ. exhibitor(1); exponent(2); нем. Exponent. Лицо, учреждение, организация, выставляющие какой-либо предмет (экспонат) на выставке





# План – схема описания картины

I Вступление. Художник и его картина

II Основная часть

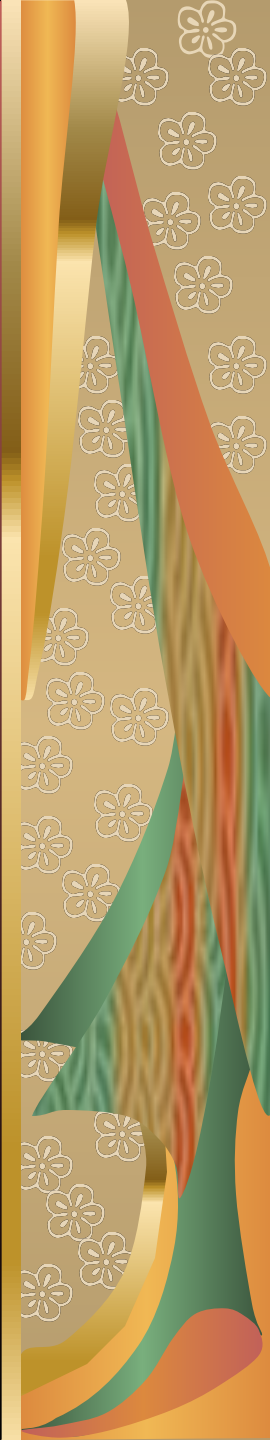
1) Кто герои картины, что изображено?

2) Передний план, задний план, центр картины.

3) Краски, свет, тень. Колорит картины.

III Настроение, которое создаёт картина.

Моё отношение к ней.



# Редактирование текста сочинения

- (...) Самое интересное здесь – то, что это картина в картине.
- Мы рассматриваем картину художника Сыромятникова, а ребята – герои этого полотна – смотрят на картину неизвестного нам художника. Причём, мы этой картины не видим. Мы можем только догадываться, что же изобразил на ней художник. Может быть, это пейзаж, который виден из окна – белоствольные берёзки и тёмный лес вдаль? Может, это натюрморт – букет ромашек, который стоит на столе? А может, художник нарисовал их самих – непоседливых мальчишек?
- (...)
- Мальчики заглядывают в раскрытое окно мастерской. Наверное, они живут по соседству и давно интересуются, как работает художник. На лицах их написаны любопытство и живой интерес.
- Старший мальчик больше смотрит на картину, а младшего больше привлекает сама обстановка мастерской.
- Мальчики рады и горды, что приобщились к тайне. Ведь настоящее мастерство – это всегда тайна.(...)



Домашнее задание : написать  
сочинение по картине.



# МОЛОДЦЫ!!!

- Спасибо за урок!

