



СТАНДАРТ И МОНИТОРИНГ СОЦИАЛЬНЫХ УСЛУГ

СРСП 9

СТУДЕНТ СР-16-01
ДУБИН АЛЕКСЕЙ

1. Стандарты оказания медицинских услуг
2. Функции социального работника в сфере здравоохранения

Стандарты оказания медицинских услуг

Все стандарты
оказания медицинских
услуг утверждены
приказом

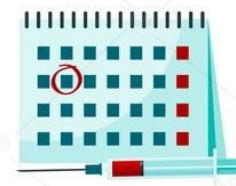
**Министерства
Здравоохранения и
Социального
развития РК** от
27.04.2015 г. № 272



Вызов врача на дом



Запись на прием к врачу



Прикрепление к медицинской организации, оказывающей первичную медико-санитарную помощь



Добровольное анонимное и обязательное конфиденциальное медицинское обследование на наличие ВИЧ-инфекции



Выдача справки с туберкулезного диспансера



Выдача справки с психоневрологического диспансера



Выдача справки с наркологического диспансера



Выдача выписки из медицинской карты стационарного больного



СТАНДАРТЫ ОКАЗАНИЯ МЕДИЦИНСКИХ УСЛУГ

Выдача листа о временной нетрудоспособности с медицинской организации, оказывающей первичную медико-санитарную помощь



Обеспечение подготовки, повышения квалификации переподготовки кадров отрасли здравоохранения



«Определение соответствия (несоответствия) потенциального поставщика услуг гарантированного объема бесплатной медицинской помощи предъявляемым требованиям»



Функции социального работника в сфере здравоохранения

Медико-социальная работа, которую проводит социальный работник, - это реальное воплощение медико-социальной защиты населения.

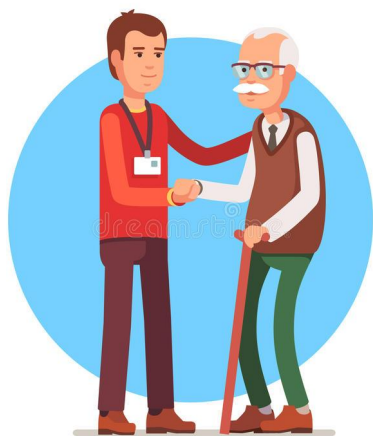
Она направлена на оказание конкретной помощи людям, в ней нуждающимся



ФУНКЦИИ СОЦ. РАБОТНИКА В СФЕРЕ ЗДРАВООХРАНЕНИЯ



Для оказания полноценной медико-социальной помощи населению необходима трехуровневая система, предусматривающая работу специалистов с высшим, средним специальным образованием и, персонала, добровольно помогающего ухаживать за престарелыми, одинокими, инвалидами, тяжелыми хроническими больными.



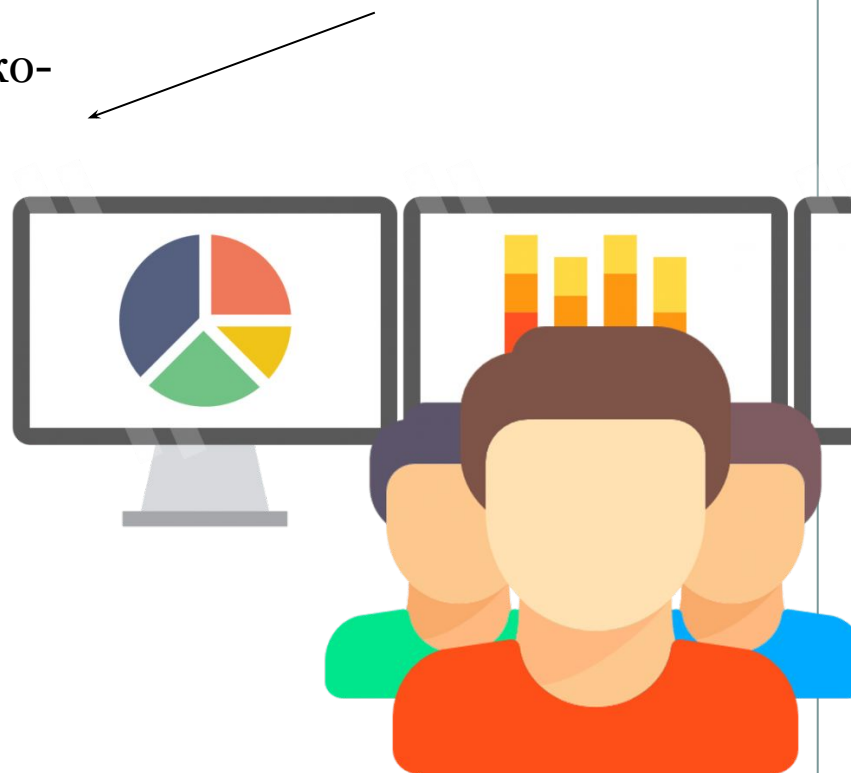
Комплексный подход к оказанию медико-социальной помощи предусматривает одновременное участие специалистов всех трех уровней.



ПЕРВЫЙ УРОВЕНЬ

1. составляет и внедряет программы медико-социальной помощи населению обслуживаемого региона,
2. отлаживает системы взаимодействия с медицинскими работниками лечебно-профилактических учреждений,
3. координирует деятельность медико-социальной службы со смежными вневедомственными организациями (педагоги, психологи, юристы и др.),
4. направляет и контролирует проведение социальных мероприятий работниками среднего звена,
5. решает другие организационные вопросы.

Социальный работник
медицинского направления с
высшим образованием



ВТОРОЙ УРОВЕНЬ

Основными функциями медико-социального работника среднего звена является непосредственная патронажная работа с семьями по реализации конкретных услуг



- оказание первичной медико-санитарной помощи инвалидам, одиноким, больным хроническими заболеваниями;
- содействие в обеспечении медикаментами, перевязочными и гигиеническими средствами, продуктами питания через специальные магазины по льготным ценам;
- организация консультативной помощи правоведов, психологов, педагогов;
- санитарно-просветительная работа и обучение само- и взаимопомощи; выявление и пресечение аномальных явлений в семье и т.д.

ТРЕТИЙ УРОВЕНЬ

Социально-медицинская работа третьего уровня выполняется добровольцами:

- лицами из числа верующих и простых волонтеров
- представителями Общества Красного Креста
- и другие организаций



которые **по убеждению или из чувства сострадания и сочувствия** оказывают непосредственную посильную физическую, моральную, психологическую помощь людям, нуждающимся в посторонней помощи

Социально-медицинский работник охватывает весь круг проблем клиента (*медицинские, социальные, правовые, психолого-педагогические, материальные и бытовые*), в котором все проблемы очень связаны между собой.

ВЫВОД

Решение одних проблем способствует решению других, это, в свою очередь, улучшает ситуацию, в общем. К тому же в задачу социального работника входит работа с ближайшим окружением клиента, родственниками, близкими, через которых он может воздействовать на больного. Таким образом, расширяются возможности работы социального работника над решением проблем клиента.