

# Германская империя: борьба за «место под солнцем»

## **1. Политическое и экономическое развитие Германской империи в 70-е гг. XIX века.**

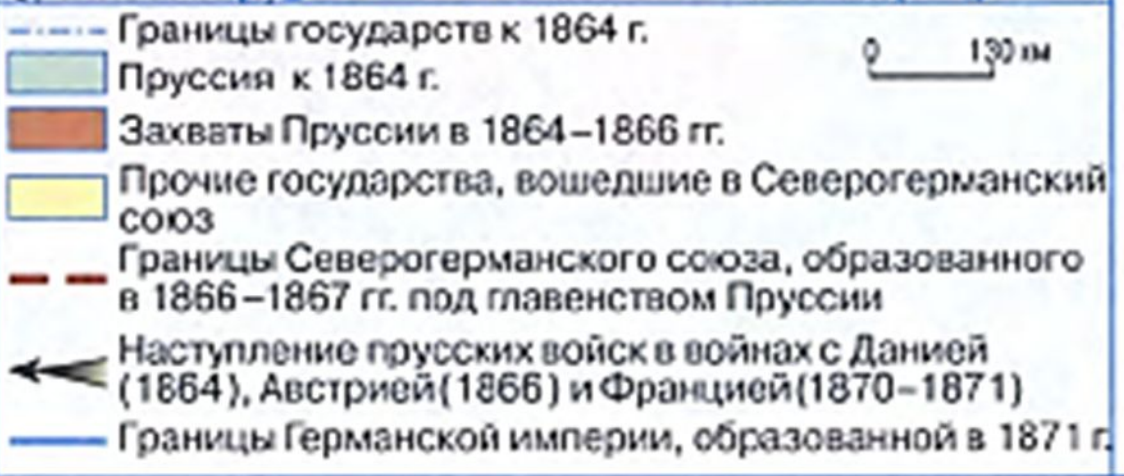
- А) Факторы, способствовавшие укреплению власти
- Б) Политическое устройство Г.и. по Конституции 1871 г.
- В) Экономическое и политическое развитие в 1871-1878 гг.

## **2. Модернизация в экономике. Монополистический капитализм.**

## **3. Борьба «железного канцлера» с внутренней оппозицией. «Новый курс Бисмарка»**

## **4. Внешняя политика Германской империи:**

- А) «Германское колониальное общество». Приобретение колоний в Африке в обмен на товары и украшения.
- Б) «Мировая политика» Вильгельма II.
- В) Империя готовится к «большой войне».



А) в каком году была создана Германская империя? Покажите её границы?  
 Б) Как называется самое большое германское государство (2/3 территории Г.и.), входившее в состав Германской империи?

**1. Политическое и экономическое развитие Германской империи в 70-е гг. XIX века. (Работа с учебником стр.170):**

Каким образом лютеранство способствовало укреплению власти в Германии? Приведите высказывание Лютера подтверждающее это суждение.

«Власть – это помощница Бога, поэтому ей надо повиноваться не за страх, а за совесть». Лютер  
Лютеранство призывало к покорности властям.

Юнкер - \_\_\_\_\_  
(стр.297)

Юнкер - в бывшей Пруссии – дворянин-землевладелец, помещик

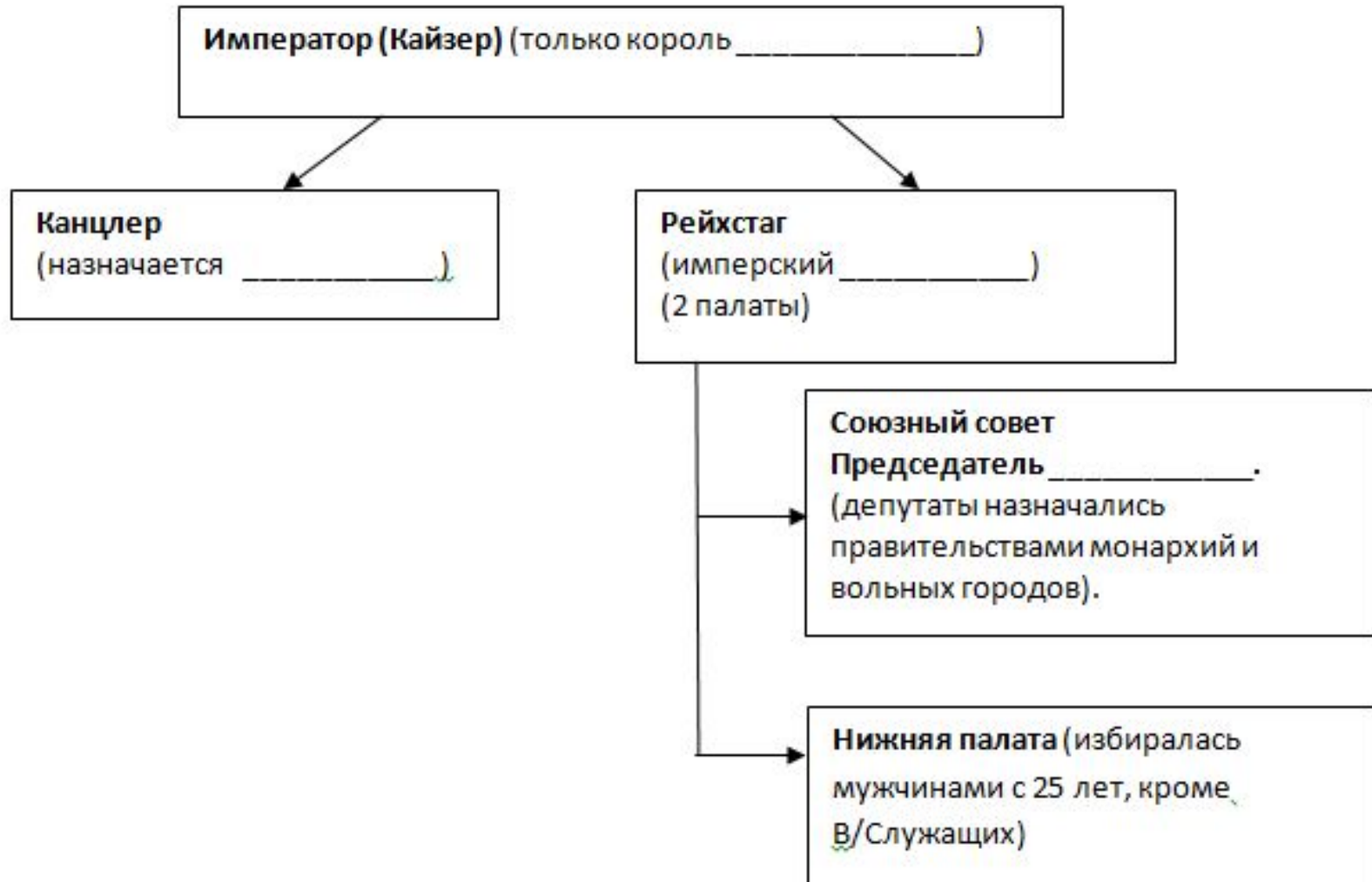
1. Верны ли суждения о положении власти в Германии после создания империи:

А) Германия стала авторитарным государством;

Б) Политическое устройство Германии отражало взгляды «железного канцлера» и прусского юнкерства.

- 1) Верно только А; 2) Верно только Б;  
3) Оба верны; 4) Оба неверны

**Заполните пропуски в схеме  
«Политическое устройство Германской империи по  
конституции 1871 г**



## Заполните пропуски в предложениях

### Полномочия кайзера:

А) Возглавлял \_\_\_\_\_.

Б) Решал вопросы \_\_\_\_\_ и \_\_\_\_\_.

В) Утверждал или отклонял \_\_\_\_\_.

Г) Назначал \_\_\_\_\_.

Д) Созывал и распускал \_\_\_\_\_.



Из приведённых словосочетаний выберите те, что характеризуют развитие Германии в 1871-1878 гг.

- А) создание единого управления ж/Д;
  - Б) снижение налогов;
  - В) создание единой валюты (золотая марка);
  - Г) увеличение таможенных барьеров между немецкими государствами;
  - Д) создание имперского банка;
  - Е) создание единого свода уголовных законов
- Ж) 400-тысячная армия.

Знаком «+» или «-» отметьте, согласны ли вы с данными суждениями.

Причины быстрого экономического развития Германской империи:

1. объединение немецких государств в единое государство;
2. отмена таможенных границ;
3. создание единой денежной единицы;
4. большая экономическая помощь со стороны Англии;
5. присоединение богатых полезными ископаемыми Эльзаса и Лотарингии;
6. ограбление Франции (в Германию после победы в войне вывозилось оборудование промышленных предприятий), а также контрибуция в 5 млрд франков, выплаченная за 3 года;
7. государство на свои средства строило предприятия и передавало их частным фирмам;
8. успешное использование опыта других стран, внедрение самой передовой технологии, достижений науки и техники;
9. милитаризация промышленности.
10. «Прусский стиль»: чувство долга, скромность, умеренность, трудолюбие

## Распределение населения в Германии по различным сферам деятельности

<b>Год</b>	<b>Сельское хозяйство</b>	<b>Промышленность</b>	<b>Торговля</b>	<b>Государственные служащие</b>
<b>1880</b>	<b>42%</b>	<b>35%</b>	<b>8,4%</b>	<b>6,6%</b>
<b>1907</b>	<b>34%</b>	<b>39,7%</b>	<b>13,3%</b>	<b>7%</b>

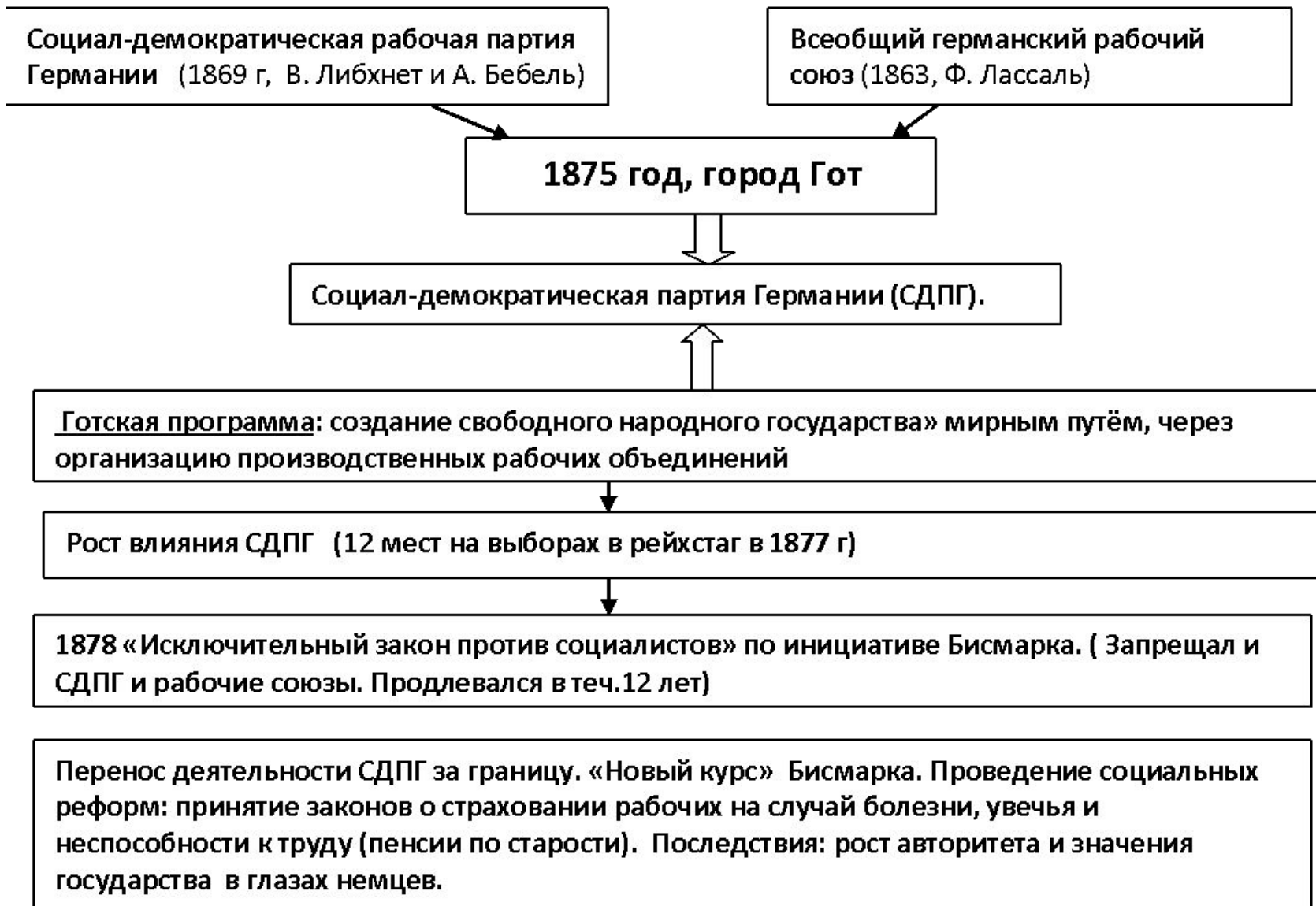
# Составьте схему экономического развития Германии в 90-е г XIX в.



## **Социальные изменения**

1. Появление индустриальных магнатов и банковских дельцов
2. Обезземеливание и расслоение крестьянства → переселение крестьян в город
3. Применение труда батраков в юнкерских и фермерских хозяйствах

## Борьба «железного канцлера» с внутренней оппозицией. «Новый курс Бисмарка»



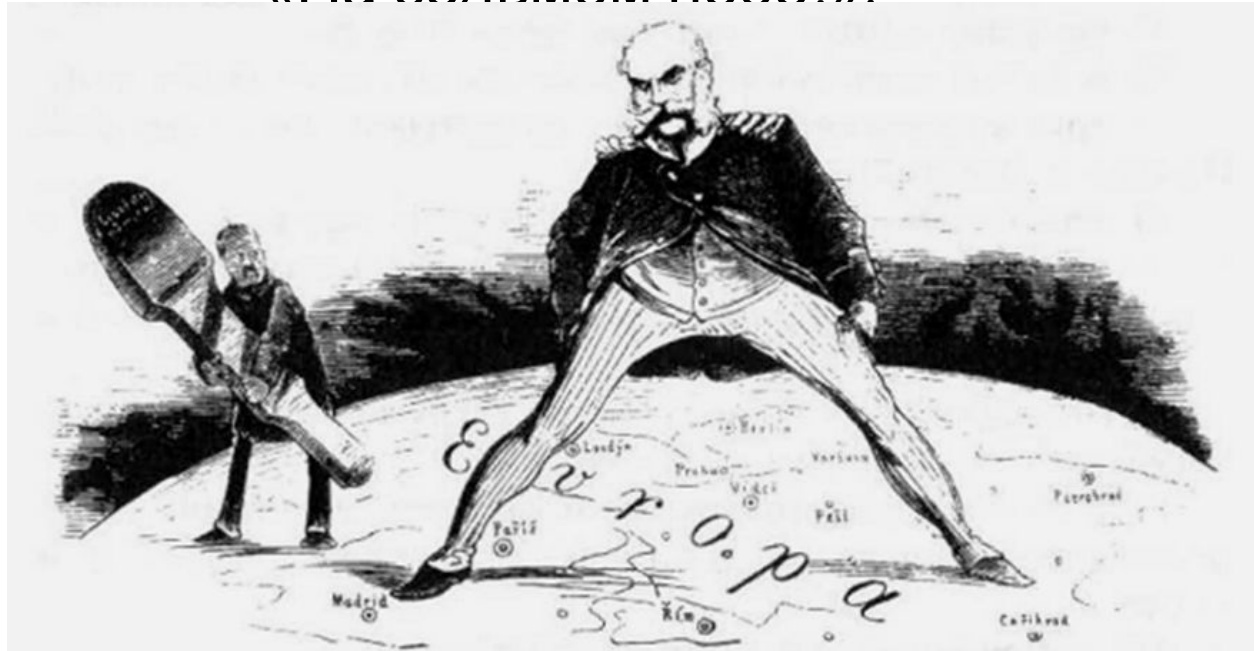
**ВЫВОД:** Германская империя по социальному законодательству опередила Англию и Францию, где политическая активность граждан была выше.

Распредели по колонкам таблицы Положительные и отрицательные последствия модернизации Германии.

- А) Рост пангерманизма, шовинизма и антисемитизма
- Б) Рост экономики
- В) Усиление влияния Германии в Европе Рост числа неквалифицированных рабочих
- Г) Разорение ремесленников, винивших во всех бедах «еврейский капитал» .

Последствия модернизации Германии	
«+»	«-»

В 1871 г. в Праге (Австро-Венгрия) вышел юмористический листок, в котором была напечатана карикатура «На сельмом небе!».



На рисунке вы видите Бисмарка и Вильгельма I, ведущих диалог:

**Бисмарк.** Скажите, куда я должен границу ставить?

**Вильгельм.** Ставить? Никуда! Мы установим её на тележку и будем возить, куда хотим!

Рассмотрите карикатуру и ответьте на вопрос: каков, с точки зрения автора, характер германской внешней политики?



Отставка Бисмарка. Бисмарк сходит с корабля «Германия» под наблюдением кайзера Вильгельма II. Карикатура из журнала «Панч»  
**В каком году произошло событие, которому посвящена карикатура? Почему Бисмарк подал в отставку? (стр.174)**



Верны ли утверждения о внешней политике Германской империи периода Бисмарка 1880-е

А) Бисмарк был противником колониальных захватов и считал необходимым сосредоточить внимание на укреплении позиций Германии в Европе

Б) Первые колонии Германия приобретала по инициативе купцов в обмен на оружие, посуду и украшения

- 1) Верно только А;
- 2) Верно только Б;
- 3) Оба верны;
- 4) Оба неверны

## Колонии Германии (работа с картой на форзаце)

- 1. в Африке:** Того, часть Камеруна, Германская Юго-Западная Африка, Германская Восточная Африка
- 2. в Тихом океане** чуть севернее экватора: Маршалловы острова (с 1886- по 1914)
- 3. на Д.Востоке:** Шаньдунский п-ов оккупирован германскими войсками в 1897, передан в аренду Китаем на 99 лет

.Сравни внешнюю и внутреннюю политику канцлера Бисмарка и Вильгельма II. Чей курс ты считаешь более эффективным для развития Германии? Используй дополнительный материал учебника (стр. 177-178) и таблицу

<b>Внешняя политика Германии Вильгельм I Канцлер Бисмарк</b>	<b>«Мировая политика» Вильгельма II Канцлер фон Бюлов</b>
<b>Укреплении позиций Германии в Европе 1879-1882 г. создание Тройственного союза (Г+АВ+И) Первые колонии Германия приобретала по инициативе купцов в обмен на оружие, посуду и украшения Стремился поддерживать добрососедские отношения с Россией Система союзов для изоляции Франции</b>	Господство в Европе Захват новых колоний Стремление к переделу сфер влияния в Африке, Азии, Океании, к укреплению позиций на Балканах, Дальнем и Среднем Востоке.



К к.ХІХ в. колонии Германии в 5 раз превышали её территорию, но были в 12 раз меньше английских.  
Каковы были последствия такого положения Германии?