



# РАК ЛЕГКОГО

Презентацию выполнила студентка 4 курса 2 группы Крещановская Александра

# Факторы риска

-Курение

-Химические агенты (ароматические углеводороды, металлы - мышьяк, кадмий, хром)

-Повышенный уровень радиации

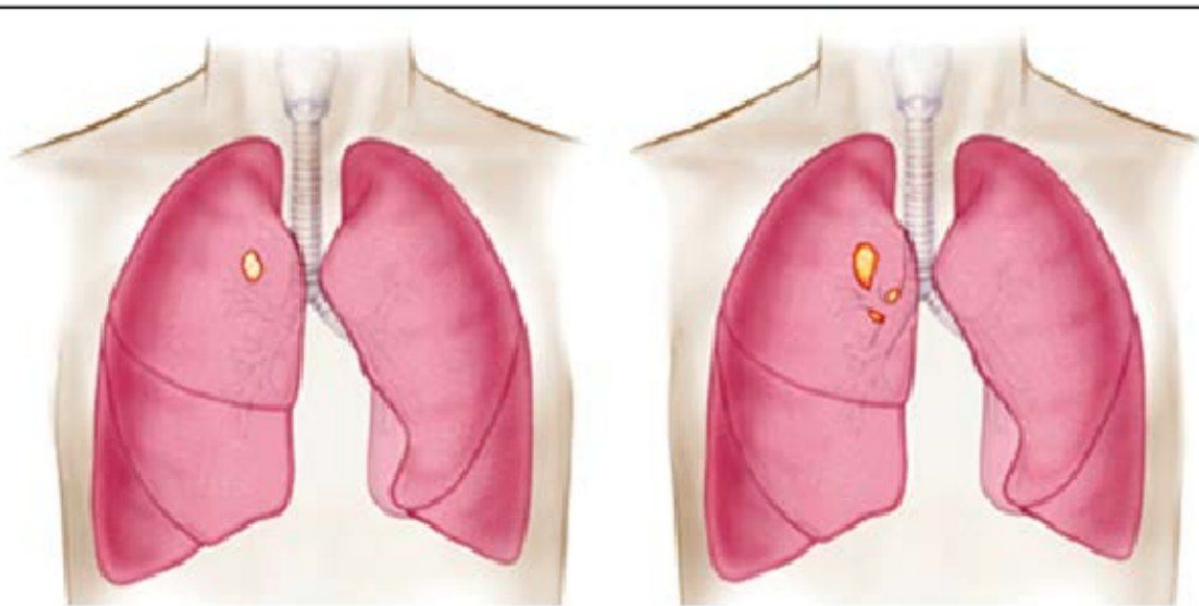
-Хронические неспецифические воспалительные заболевания легких (бронхоэктатическая болезнь, хронический абсцесс )

# Клинико-анатомическая классификация

## Формы:

- **Центральная** - возникает в главном долевым или сегментарном бронхе (*эндобронхиальный рак, перифронхиальный рак*)
- **Периферическая** - возникает в субсегментарном и более мелких бронхах (*узловая форма, сублевральная, полостная*)
- **Атипичные формы** - *медиастинальная* (метастатическое поражение узлов средостения), *миллиарная* форма (множественное поражение легких без установленной локализации первичного очага)

# Стадии рака легкого



I стадия

II стадия



III стадия



IV стадия



## Рак верхушки с синдромом Панкоста

- Признаки костной деструкции задней части 2 ребра
- **Относится к субплевральной форме**



Рак



Международная  
гистологическая  
классификация  
рака

- Плоскоклеточный
- Мелкоклеточный
- Комбинированный
- Железистый
- Бронхоальвеолярный
- Солидный с преобладанием слизи
- Крупноклеточный
- Железисто-плоскоклеточный
- Рак бронхиальных желез

# Клиническая картина

- Местные симптомы
- Общие проявления
- Симптомы метастазирования
- Паранеопластические симптомы





# Местные симптомы (легочные

проявления) Патогенез проявлений - стенозирование просвета бронха вплоть до полной обтурации, прорастание опухоли в ткани

- Кашель (сначала сухой, потом влажный из за присоединения инфекции)
- Кровохарканье (Сначала прожилки крови, потом - малиновое желе)
- Одышка
- Боль в грудной клетке локального или радикулярного характера
- Свистящее дыхание, затруднение выдоха

# Общие проявления

- Отсутствие аппетита
- Слабость
- Похудание
- Снижение интереса к жизни
- Анемия

# Симптомы метастазирования

## ◦ **Метастазы В ЦНС**

◦ Головная боль

◦ Тошнота

◦ Рвота

◦ Гемипарез

◦ Затрудненная речь

## **Метастазы В**

**печень,**

**надпочечники**

- Бессимптомно

- Иногда желтуха

# Паранеопластические синдромы группы

- Эндокринные - гиперпродукция гормонов
- Неврологические - полинейропатии, энцефалопатии
- Скелетные - остеоартропатия, припухлость суставов
- Нефротический синдром
- Кожные проявления и др.

- **Анамнез** - факторы риска
- **Физикальное обследование**, особенно форма грудной клетки - симметричная или нет, отставание при дыхании, увеличение надключичных ЛУ, расширение вен шеи - метастазы
- **Перкуссия** - Ателектаз, жидкость
- **Пальпация** - увеличение печени, ЛУ
- **Аускультация** - Ослабление дыхания на стороне поражения, хрипы

## **Диагностика**

- Рентгенография
- КТ
- Бронхоскопия - для морфологической верификации. Биопсия опухоли, мазки, смывы из бронхиального дерева
- Цитологическое исследование мокроты
- Торакоскопия, торакотомия - при неясности диагноза + гистологическое исследование

**Диагностика**



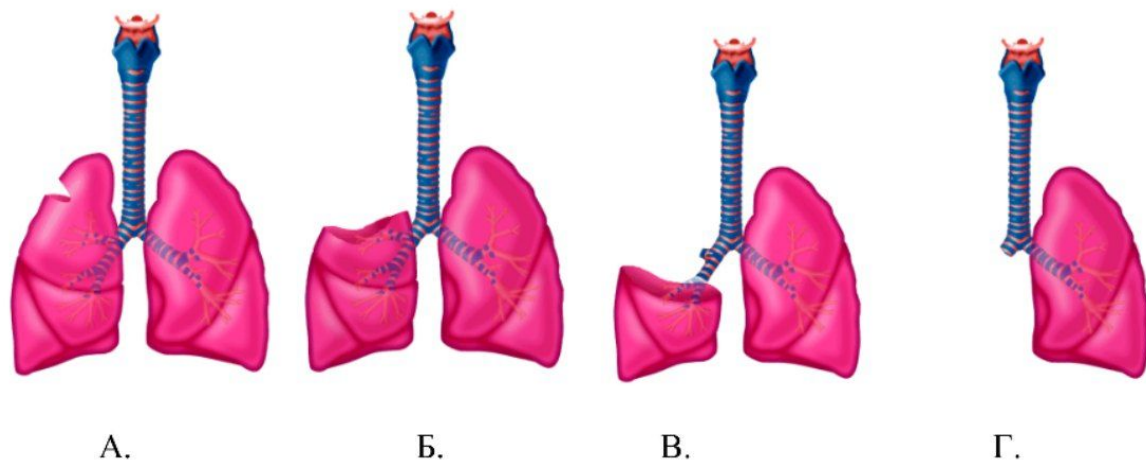
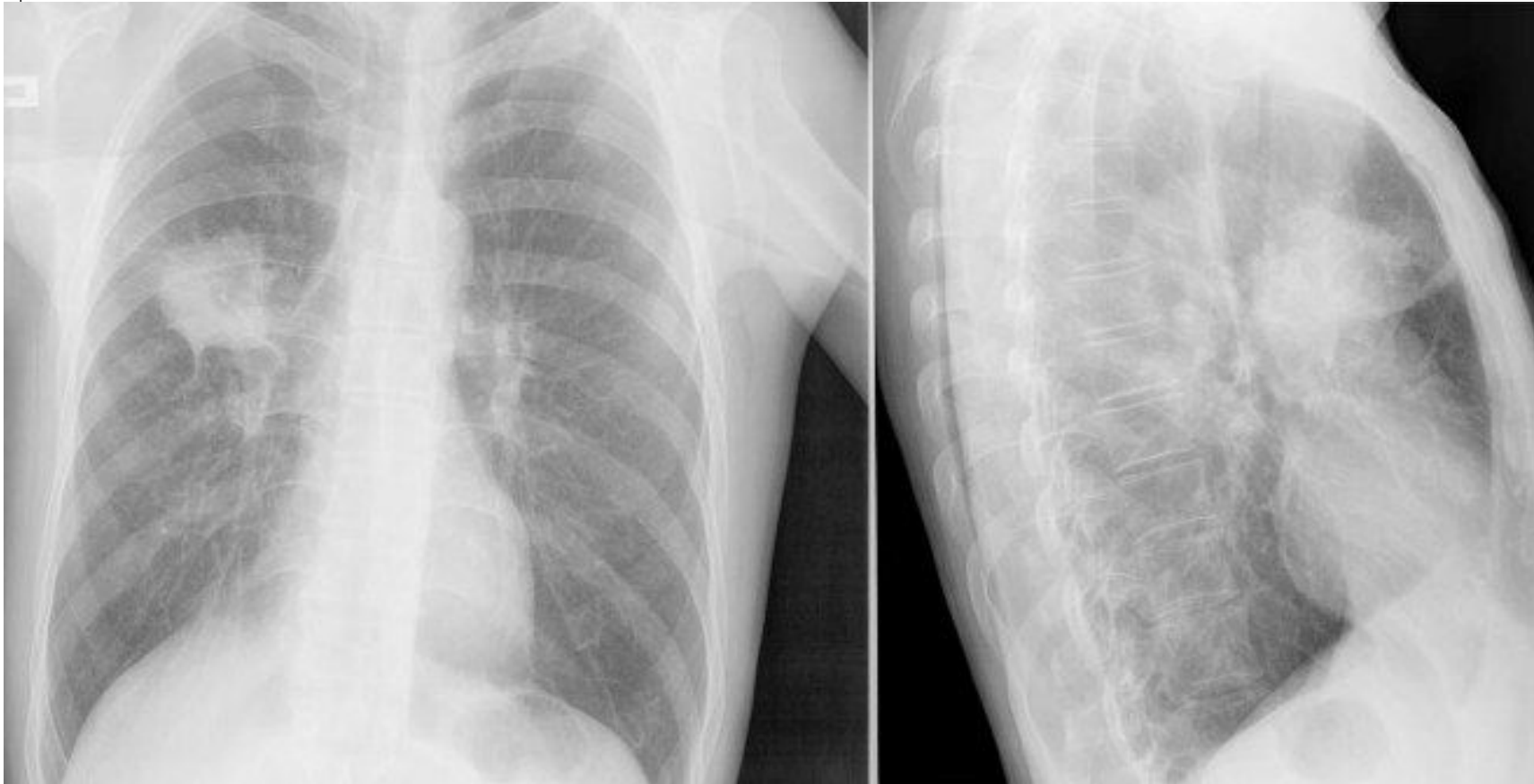


Рис. 196. Виды диагностических и лечебных операций при раке легкого: А. - краевая резекция; Б. - сегментэктомия; В. - лобэктомия; Г. – пульмонэктомия.

## Принципы лечения

- Хирургическое вмешательство
- Лучевая и химиотерапия



## Перибронхеальная форма (вдоль бронхов)

- - увеличивается толщина стенок бронхов;
- - опухоль распространяется по стенке бронхиального дерева;
- - появляются ярко выраженные тяжи в направлении от корня к периферии.

**Спасибо за внимание**