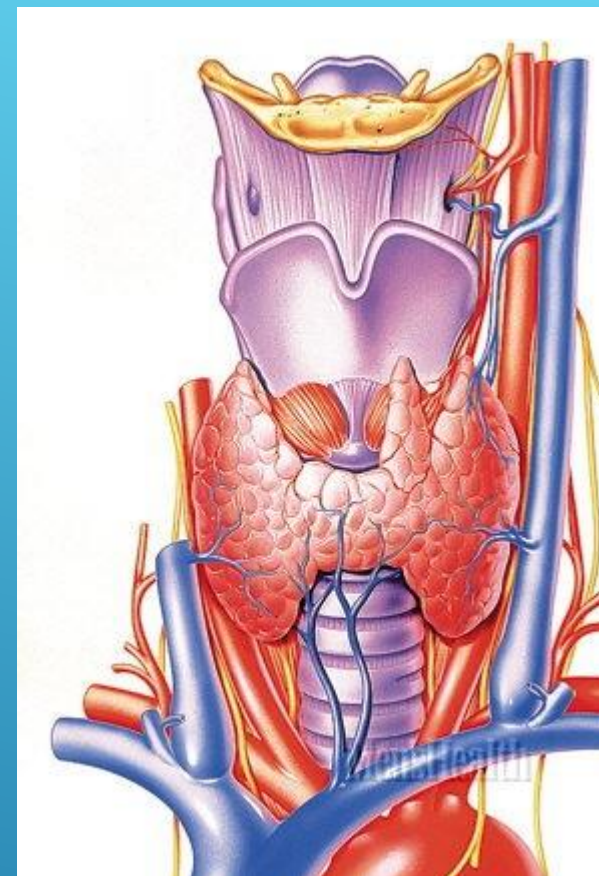




GLANDULA THYROIDEA

Источник развития

Зачаток ЩЖ возникает у зародыша человека на 3-4 неделе как выпячивание стенки глотки между I и II парами жаберных карманов, кот. растет вдоль глоточной кишки в виде эпителиального тяжа. На уровне III-IV пар жаберных карманов этот тяж раздваивается, давая начало формирующимся правой и левой долям ЩЖ. Зачатки долей быстро разрастаются, образуя рыхлые сети ветвящихся эпителиальных трабекул, из них формируются тироциты, образующие фолликулы, в промежутки между кот. врастает мезенхима с кров.сосудами и нервами



Топография

Голотопия:

Она расположена в передней части шейного отдела, в так называемом шейном треугольнике. Яремная вырезка является вершиной этого треугольника, а основанием, обращенным кверху, является край нижней челюсти.

Скелетотопия:

- Боковые доли располагаются: сверху – до *linea obliqua* щитовидного хряща, книзу – до VI – VIII трахеальных колец.
- Перешеек на уровне II – III – IV трахеальных колец.

Синтопия:

- Спереди располагаются претрахеальные мышцы (*m. sternohyoideus*, *m. sternothyreoideus*, *m. omohyoideus*).
- Сзади медиально – гортань, трахея, пищевод, *n. laryngeus recurrens*, паращитовидные железы.
- Сзади латерально – главный сосудисто-нервный пучок шеи (*a. carotis communis*, *v. jugularis interna*, *n. vagus*).

Анатомическое строение

Щитовидная железа, glandula thyroidea, наиболее крупная из желез внутренней секреции у взрослого, располагается на шее впереди трахеи и на боковых стенках гортани, прилегая частично к **щитовидному хрящу**, откуда и получила свое название. Состоит из **двух боковых долей, lobi dexter et sinister**, и **перешейка, isthmus**, лежащего поперечно и соединяющего боковые доли между собой близ их нижних концов. От перешейка отходит кверху тонкий отросток, носящий название **lobus pyramidalis**, который может простираться до подъязычной кости. Верхней своей частью боковые доли заходят на наружную поверхность щитовидного хряща, прикрывая нижний рог и прилежащий участок хряща, книзу они доходят до пятого — шестого кольца трахеи; перешеек задней поверхностью прилежит ко второму и третьему кольцам трахеи, доходя иногда своим верхним краем до перстневидного хряща. Задней поверхностью доли соприкасаются со стенками глотки и пищевода. Наружная поверхность щитовидной железы выпуклая, внутренняя, обращенная к трахее и гортани, вогнутая.

Гистологическое строение

Спереди щитовидная железа покрыта кожей, подкожной клетчаткой, фасцией шеи, дающей железе наружную капсулу, *sarcula fibrosa*, и мышцами: *mm. sternohyoideus, sternothyroideus et omohyoideus*. Капсула посылает в ткань железы отростки, которые делят ее на дольки состоящие из **фолликулов, *folliculi gl. thyroideae***, содержащих коллоид (в его составе йодсодержащее вещество тироидин).

Функции

Значение железы для организма большое. Врожденное недоразвитие ее обуславливает **микседему и кретинизм**. От гормона железы зависят правильное развитие тканей, в частности костной системы, обмен веществ, функционирование нервной системы и т. д. В некоторых местностях нарушение функции щитовидной железы вызывает так называемый эндемический зоб. Вырабатываемый железой гормон тироксин ускоряет процессы окисления в организме, а тирокальцитонин регулирует содержание кальция. При гиперсекреции щитовидной железы наблюдается симптомокомплекс, называемый базедовой болезнью.



Базедова болезнь



Эндемический зоб