

**СКАУТ** | группа компаний



## Безопасное вождение

Снижение аварийности и сокращение расходов на автопарк

# Для кого актуально?



- ➔ Для компаний, владеющих крупным корпоративным автопарком и стремящихся контролировать выполнение требований транспортной политики.
- ➔ Для пользователей Системы СКАУТ, готовых получать дополнительный эффект от контроля соблюдения ПДД и следования принципам экономичного вождения.

## Тип автопарка

B



C



D



# Что приносит?



Повышение безопасности персонала и окружающих



Повышение дисциплины сотрудников



Сокращение расходов на ГСМ и ТО, увеличение ресурса работы транспорта



Сокращение затрат на штрафы, ремонты и простои автомобилей

# Что приносит?



Снижение расходов на страхование транспорта



Снижение рисков ответственности  
для первых лиц



Повышение имиджа компании

# Как работает?



Автомобили оснащаются ГЛОНАСС/GPS-терминалами с устройством звуковой обратной связи для водителя. Сотрудники заказчика имеют доступ к системе через Интернет и/или получают отчеты о нарушениях от внешних операторов.

# Оборудование



- Устройство звуковой сигнализации водителю о небезопасных маневрах
- Встроенный датчик ускорений и торможений
- Дополнительное подключение датчиков использования фар и ремня безопасности

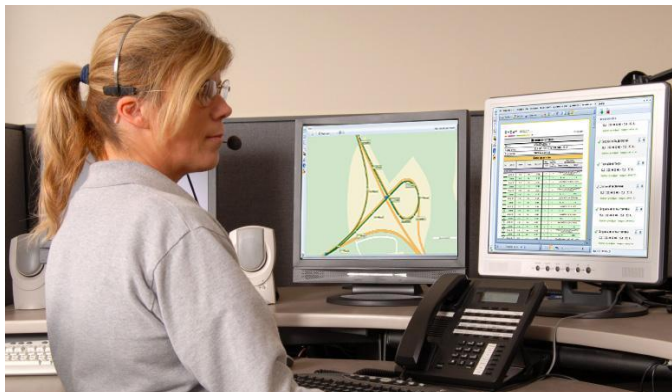


**Модуль ГЛОНАСС/GPS-мониторинга МТ-700/МТ-600 + зуммер**

# Программное обеспечение



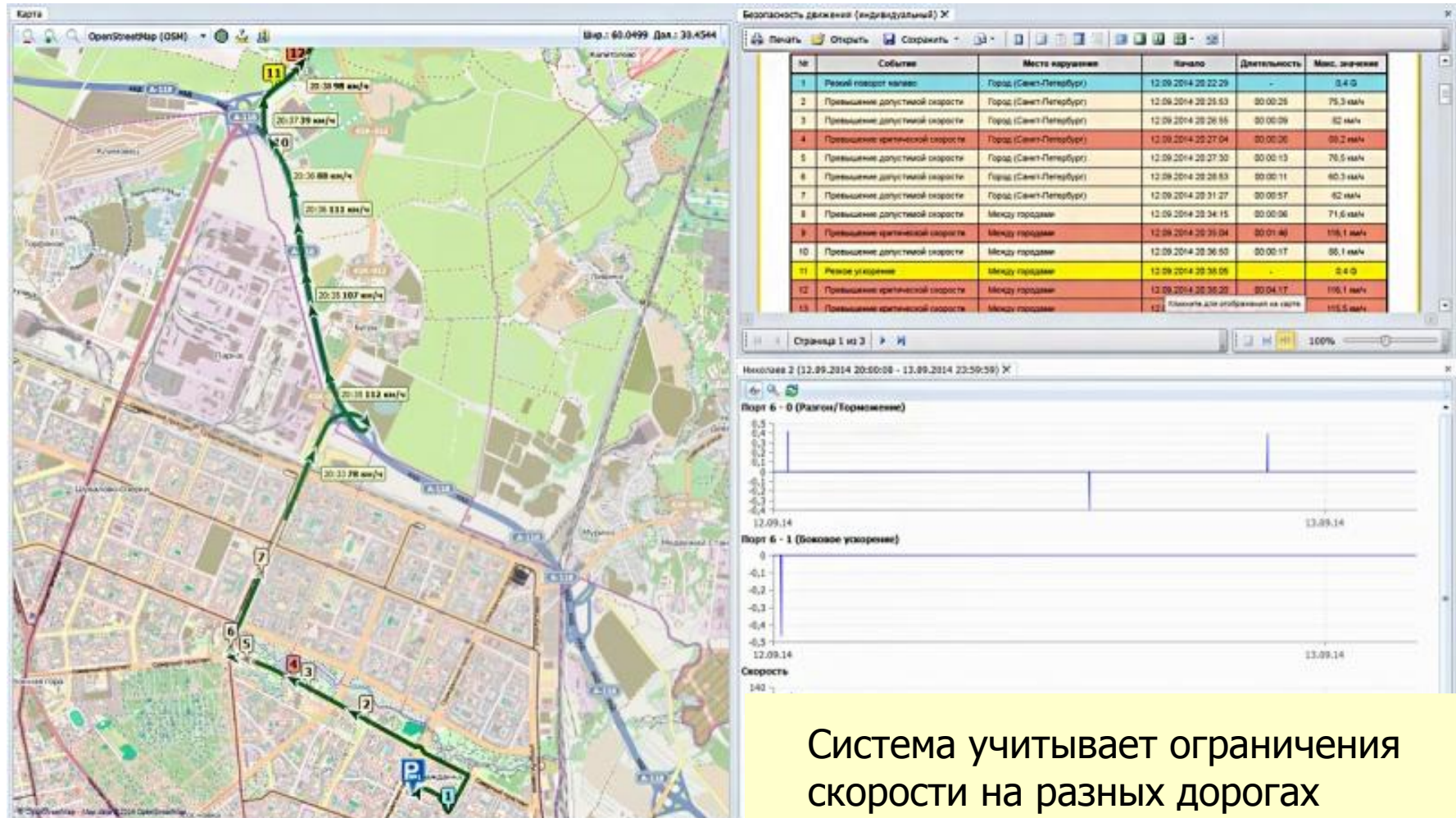
- Все зафиксированные нарушения передаются на сервер и обрабатываются в программе «СКАУТ-Платформа».



 **СКАУТ  
платформа**

- Пользователи Системы СКАУТ могут отслеживать соблюдение водителями ПДД в онлайн-режиме, получать индивидуальные и групповые отчеты, а также уведомления на почту.

# Пример индивидуального отчета




Система учитывает ограничения скорости на разных дорогах

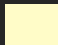



# Пример группового отчета



Безопасность движения																						
Период отчета		с 12.09.2014 20:00 по 19.09.2014 23:59																				
Пользователь		demo																				
Название объекта	Гос. номер	Место нарушения	Парам. датк.		Нарушения правил (фактическая статистика)								Составляющие качества вождения (анализ)								Взвеш. оценка качества вождения	
			Пробег, км	Макс. скор-ть, км/ч	Превыш. допуст. скорости	Превыш. критич. скорости	Движ-е без ремня безоп.	Движ-е без фар	Резкие тормож. шт. на 100 км	Резкие ускор-я. шт. на 100 км	Резкие повороты направо, шт. на 100 км	Резкие повороты налево, шт. на 100 км	Повыш. обороты, раз на 1 час	Собл. скор. реж.	Рем. безоп.	Фары	Торможени-е	Ускорени-е	Повороты направо	Повороты налево		Обор. датк.
demo1	X001X999	Везде	110,3	118,5	76 10,3 % 00:17:33	36 3,9 % 00:06:40	0 0 % 00:00:00	0 0 % 00:00:00	115,1	25,4	19	19,9	0	59,8	100	100	0	23,9	81	60,1	100	42,7
		Город	110,3	118,5	76 10,3 % 00:17:33	36 3,9 % 00:06:40	0 0 % 00:00:00	0 0 % 00:00:00	115,1	25,4	19	19,9	0	59,8	100	100	0	23,9	81	60,1	100	42,7
		Между городами	0	0	0 0 % 00:00:00	0 0 % 00:00:00	0 0 % 00:00:00	0 0 % 00:00:00	0	0	0	0	0	100	100	100	100	100	100	100	100	100
demo2	X002X999	Везде	263,2	125,3	90 11,2 % 00:46:29	23 2,1 % 00:08:51	0 0 % 00:00:00	0 0 % 00:00:00	17,1	19,8	4,9	5,3	0	67,1	100	100	65,8	40,7	95,1	89,4	100	66,3
		Город	118,2	89,2	45 7,3 % 00:16:22	4 0,3 % 00:00:42	0 0 % 00:00:00	0 0 % 00:00:00	37,2	42,3	11	11,8	0	83,9	100	100	25,6	0	89	76,3	100	52,4
		Между городами	145	125,3	45 15,7 % 00:30:07	19 4,3 % 00:08:09	0 0 % 00:00:00	0 0 % 00:00:00	0,7	1,4	0	0	0	47,2	100	100	98,6	95,9	100	100	100	81,1

 **Хорошо**  
более 90 баллов

 **Удовлетворительно**  
от 70 до 90 баллов

 **Плохо**  
менее 70 баллов

**Максимум**  
– 100 баллов

**Минимум**  
– 0 баллов.

С помощью полученных данных можно составить рейтинг стиля вождения за конкретный период времени. На основании этих результатов к водителям может быть применена система мотивации.

# Справки о нарушениях



ООО «Специальные Технологии Мониторинга»  
194044, Россия, Санкт-Петербург  
Большой Самосельский пр., д. 66А  
Тел. (неиспользуемый) - (812) 66-777-41, 42  
Тел. (используемый) - (812) 66-777-43  
www.scout-gps.ru, office@scout-gps.ru

**СКАУТ** | группа компаний

Исходящий № 1  
Дата: 02 «март» 2014

Иванову Ивану,  
ООО «Клеверин»

**Отчет о показаниях МВБ СКАУТ  
установленного на автомобиле ВАЗ X123XX456.**

**Часть 1. Движение автомобиля 01.03.2014 с 8:55 по 8:57 (перед ДТП)**  
За указанный интервал автомобиль двигался по маршруту 5-й Верхний переулок – Проспект Культуры – 1 Верхний переулок. Разрешенная скорость на данном участке составляет 60 км/час. Автомобиль двигался со скоростью 10-20 км/час. Максимальная скорость автомобиля в этот период составила 24,6 км/час (в 08:57:04).

В 08:57:04 началось резкое торможение, при этом автомобиль двигался со скоростью 24,6 км/ч. За 1 секунду автомобиль полностью остановился. В приведенной ниже таблице указаны записи, сделанные прибором перед полной остановкой:

T	V, kmh	dv/dt, kmh/sec	dt, sec	dv/dt, G	distance, m
8:56:43	15,3				
8:56:50	22,5	7,4	7	0,030	43,75
8:56:53	23,5	1	3	0,009	19,58
8:57:00	14	-9,5	7	-0,038	27,22
8:57:02	18,3	4,3	2	0,058	10,06
8:57:04	24,6	6,3	3	0,093	33,67
8:57:05	0	-24,6	1	-0,897	0,00

Страница 1 из 3

ООО «Специальные Технологии Мониторинга»  
194044, Россия, Санкт-Петербург  
Большой Самосельский пр., д. 66А  
Тел. (неиспользуемый) - (812) 66-777-41, 42  
Тел. (используемый) - (812) 66-777-43  
www.scout-gps.ru, office@scout-gps.ru

**СКАУТ** | группа компаний

Место происшествия:

Страница 2 из 3

ООО «Специальные Технологии Мониторинга»  
194044, Россия, Санкт-Петербург  
Большой Самосельский пр., д. 66А  
Тел. (неиспользуемый) - (812) 66-777-41, 42  
Тел. (используемый) - (812) 66-777-43  
www.scout-gps.ru, office@scout-gps.ru

**СКАУТ** | группа компаний

**Часть 2. Движение автомобиля 10.12.2013**

01 марта автомобиль начал первое движение в 8:55:12. Преследовал от перекрестка 5-го Верхнего переулка со 2-ым Верхним переулком к Проспекту Культуры в сторону 1-го Верхнего переулка. Данная поездка завершилась в 8:57 ДТП.

В течение дня превышения допустимой и критической скорости не зафиксированы.

Общий пробег составил 0,2 км, время в движении – 2 минуты. Максимальная скорость 24,6 км/час.

**Часть 3. Анализ безопасности движения с начала работы операторов БВ (23 февраля)**

Автомобиль подавал в e-mail отчеты оператора БВ в следующие даты:

- Значительное превышение в городе (83 км/ч) – 20.12.2013
- Значительное превышение в городе (86 км/ч) – 10.01.2014
- Значительное превышение в городе (82 км/ч) – 25.01.2014

Зафиксировано несколько незначительных нарушений разрешенной скорости, которые не попадают в ежедневные отчеты о нарушениях.

По вашему запросу готовы предоставить дополнительную информацию.

Оператор-анкетник  
ООО «СТМ» \_\_\_\_\_ Петров П.Л.

Страница 3 из 3

На основе информации о нарушениях владельцы автопарков могут создавать соответствующие справки, которые служат объективной информацией при расследовании ДТП.

# Эффекты от внедрения



Сокращение числа ДТП с участием персонала

→ в 3,5 раза

Снижение расходов на ГСМ и ТО

→ на 10%

Увеличение остаточной стоимости каждого ТС

→ на 25%

## Срок окупаемости

3 Мес

6 Мес

1 год



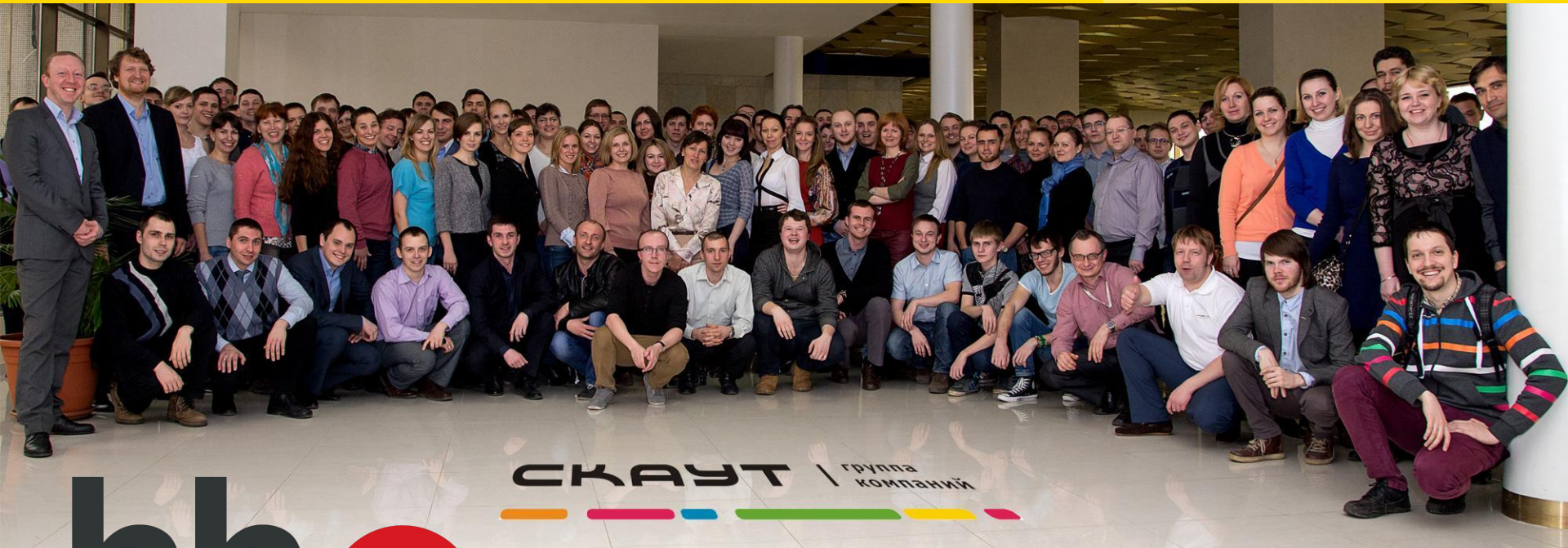
# Также Система СКАУТ обеспечивает

- пресечение махинаций с топливом
- исключение левых рейсов, отклонений от маршрута и графика движения
- пресечение непроизводительных простоев, стоянок в неразрешенных местах и геозонах
- исключение приписки пробегов
- снижение риска угона ТС и риска хищения груза



**Результат – сокращение расходов на содержание автопарка  
до 50%**

# Почему СКАУТ?

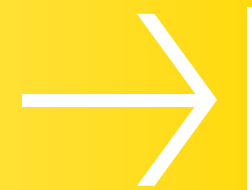


Три года подряд в первой 10-ке IT-компаний  
«Рейтинга лучших работодателей России»

→ **9** лет на рынке СМТ → **145** сотрудников

Сеть партнеров - региональных сервисных центров:  
**140** городов

# Спасибо за внимание!



**Группа компаний «СКАУТ»**

Сайт: [www.scout-gps.ru](http://www.scout-gps.ru)

Тел.: 8 (800) 250-67-77