

АСТАНА МЕДИЦИНА УНИВЕРСИТЕТІ

Презентация.

*ЖҮРЕКТІҢ ҚАРЫНШАЛАРЫ МЕН ЖҮРЕКШЕЛЕРІНІҢ
ГИПЕРТРОФИЯСЫНЫҢ ВИЗУАЛЬДІ ДИАГНОСТИКАСЫНЫҢ ӘДІСТЕРІ*

Орындаған: Олжабай А.

Тексерген: Іскакова А.

Астана 2015

ЖОСПАР

- ❖ Гипертрофия түсінігі.
- ❖ Жүрек ақауларында қолданылатын визуальді диагностика әдістері
- ❖ Жүректің гипертрофиясы
- ❖ Электрокардиография
- ❖ Рентгенография

ГИПЕРТРОФИЯ

❖ Гипертрофия (грекше hyper – тым көп, артық; trophe – қоректену, нәрлену) – органның, тканің және клеткалардың көлемінің ұлғаюы. Органдардың қалыпты бітімі сақталғанмен, олардың көлемі ұлғаяды. Жүректің қарыншалары мен трабекулалары және үрпі тектес бұлшықеттері қалыңдайды

ЖҮРЕКТІҢ ОҢ ЖАҚ ҚАРЫНШАСЫНЫҢ ГИПЕРТРОФИЯЛАНУ СЕБЕБІ:

Қос
жармалы
қақпақшан
ың
жетіспеуші
лігі.

Үшжармалы
қақпақшаны
ң
жетіспеушілі
гі

Жүрек
қақпақшала
рының
қабаттасқан
ақаулары

ЖҮРЕК АҚАУЛАРЫ КЕЗІНДЕ ҚОЛДАНАТЫН ӘДІСТЕР

Электрокардиография

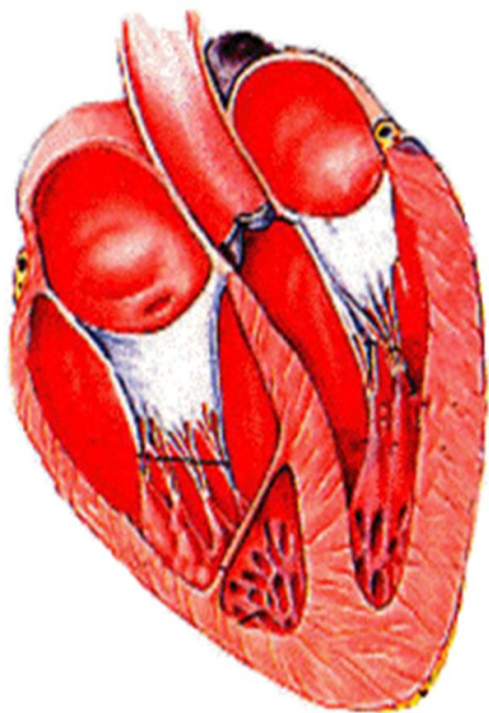
Векторкардиография

Эхокардиография

Фонокардиография

ЖҮРЕКТІҢ ГИПЕРТРОФИЯСЫ

❖ Жүректің гипертрофиясы- компенсациялық гипертрофияның айқын бейнелі мысалы. Ол, әсіресе жүрек қақпақшаларының туа және жүре біткен ақауына атриовентрикулярлық тесіктер мен жүрек қарыншаларының тарылуы қосарланғанда, гипертония ауруында, қолқаның тума ауруында, өкпе тамырларының склерозында және басқат да жағдайларда айқын дәрежелерде қалыптасады.

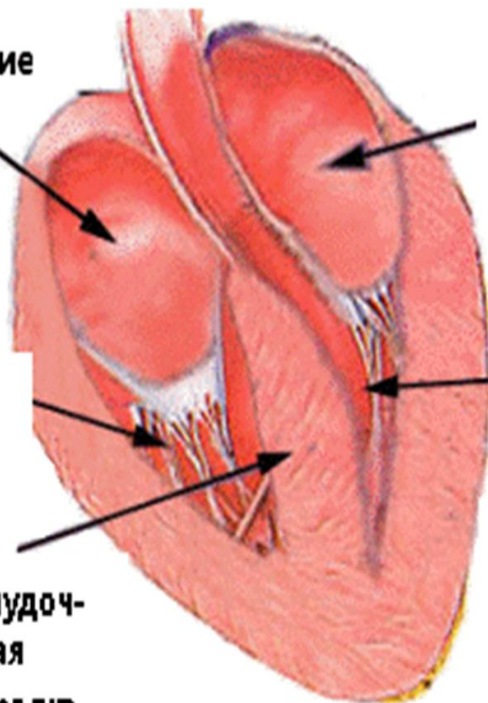


Нормальное сердце

Правое
предсердие

Правый
желу-
дочек

Межжелудоч-
ковая
перегородка



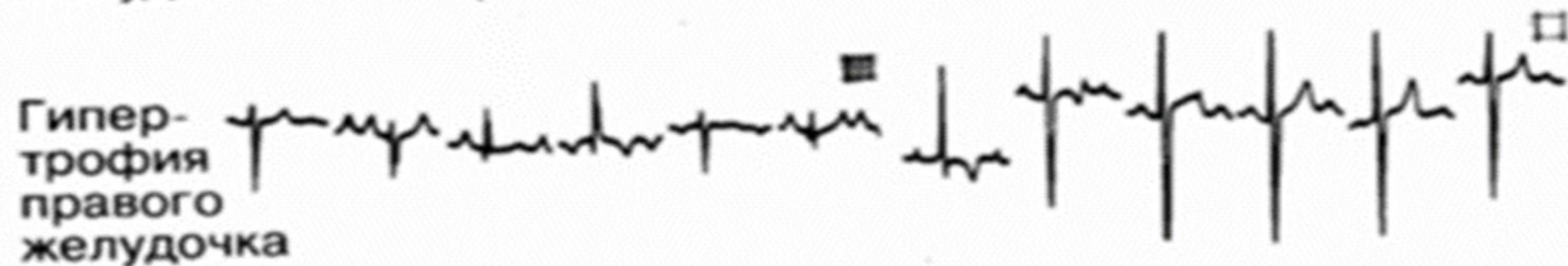
Левое
предсердие

Левый
желудочек

Гипертрофированное сердце

ЭЛЕКТРОКАРДИОГРАФИЯ

❖. Электрокардиография. Миокард гипертрофиясы және жүрекше қуысының кеңеюіне байланысты болатын жүрекше үлкеюі кезінде Р сермесі өзгереді. Үлкейген жүрекшенің қозуы жай болғандықтан Р сермесінің ұзақтығы 0,1 секундтан ұзақ болады. Р сермесінің ұзақтығы жоғарылайды. Р сермесіне байланысты I және II стандартты шықпаларда, оң жүрекшенің үлкеюінен- II және III шықпалар өзгереді. Егер оң жақ қарына үлкейсе электр осы оң жаққа , ал сол жақ қарынша гипертрофияланса сол жаққа ығысады. S –T аралығы орын ауыстырады, T сермесі өзгереді. S сермесі тереңдейді.



Гипертрофия левого желудочка

Гипертрофия правого желудочка

Гипертрофия левого желудочка

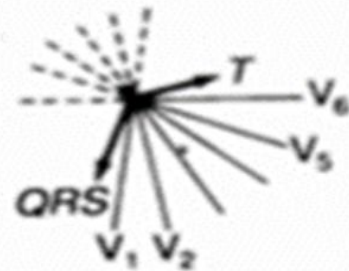
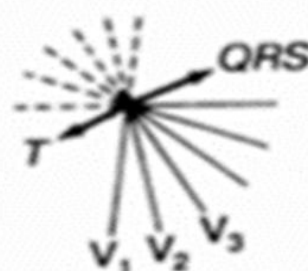
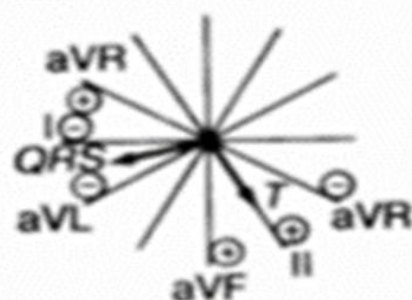
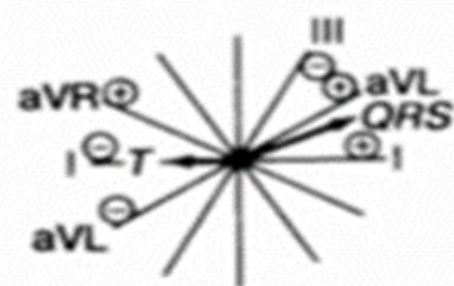
Гипертрофия правого желудочка

Отведения от конечностей (Фронтальная плоскость)

Отведения от конечностей (Фронтальная плоскость)

Грудные отведения (Горизонтальная плоскость)

Грудные отведения (Горизонтальная плоскость)



I тіркелімде

- **Оң қол мен
сол қол
білезіктерін**

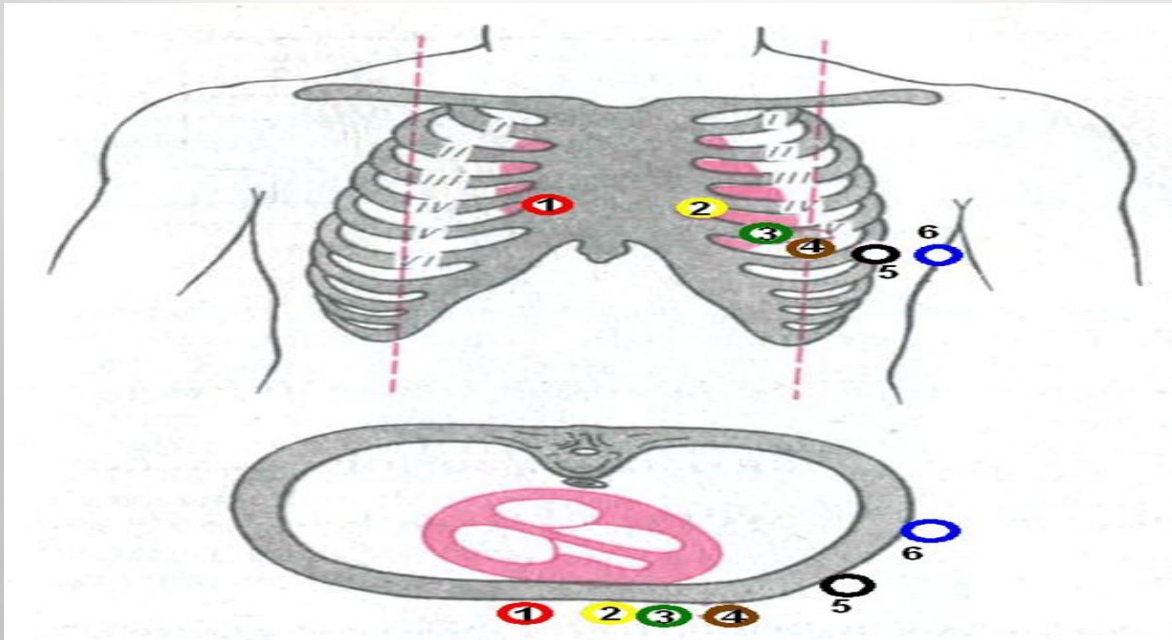
III тіркелімде

- **Сол қол мен
сол аяққа**

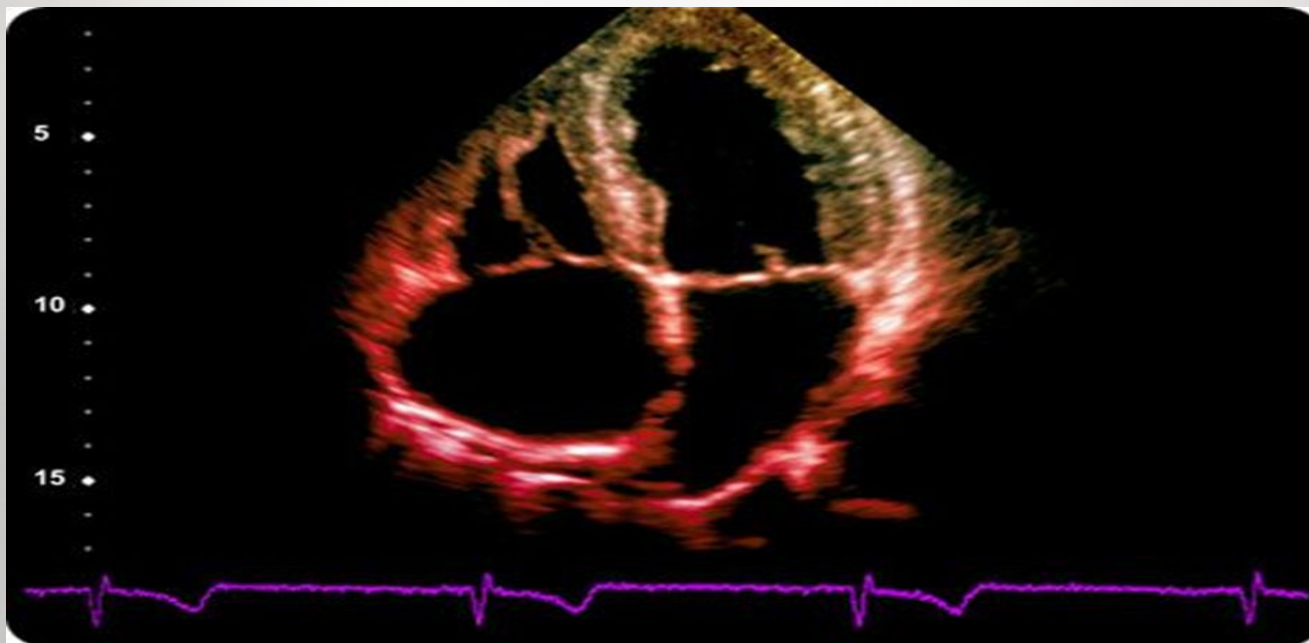
II тіркелімде

- **Оң қол мен
сол аяққа**

ΚΕΥΔΕΛΙΚ ΤΙΡΚΕΥ

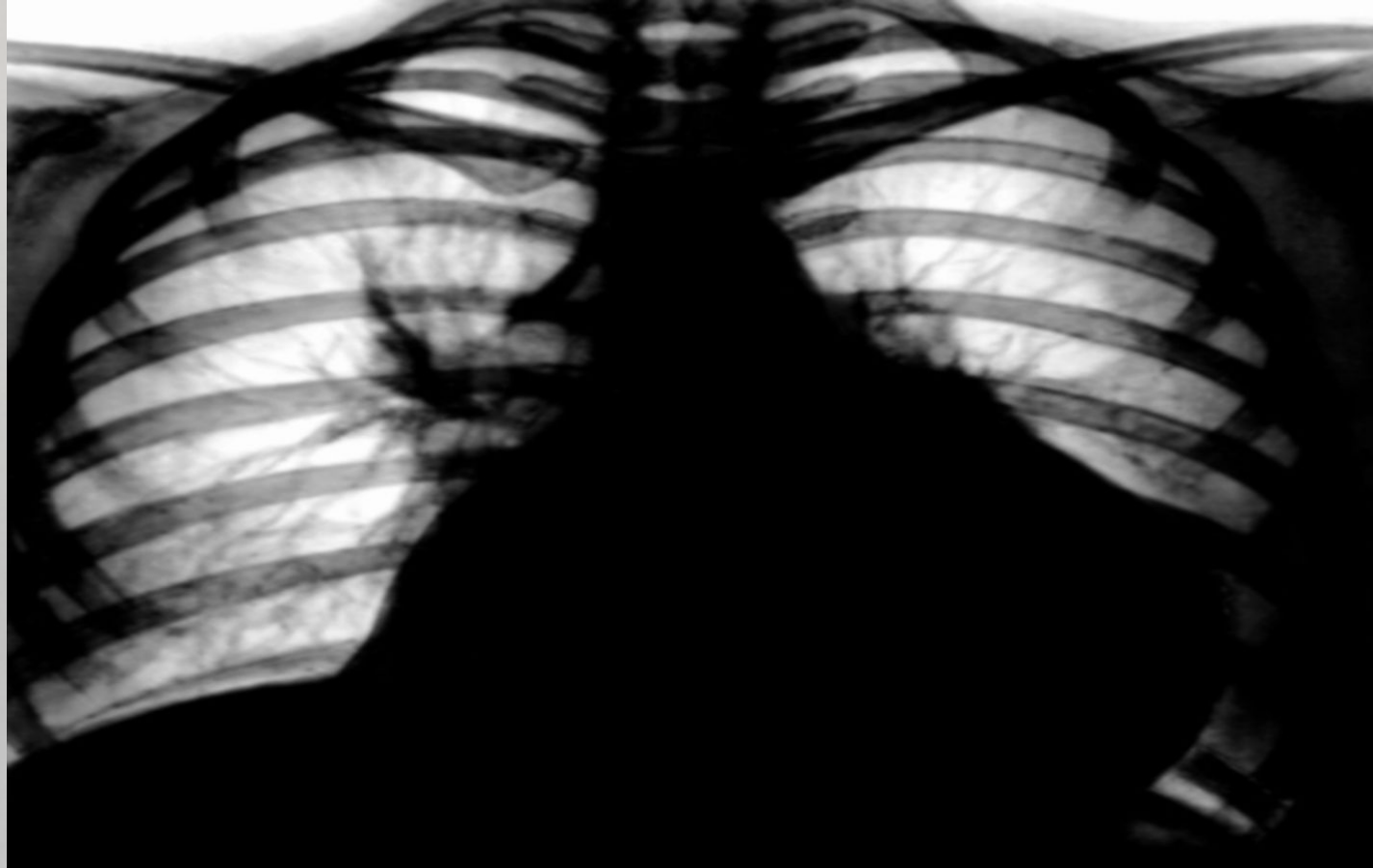


СОЛ ЖАҚ ҚАРЫНШЫ ГИПЕРТРОФИЯСЫ



РЕНТГЕНОГРАФИЯ

❖ Жүрек пен кеуделік аортаның алғашқы сәулелік зерттеу тәсілі рентгенография болып табылады. Визуальды диагностикада өте кеңінен және көп қолданылатын негізгі әдіс болып табылады.



ҚОЛДАНЫЛҒАН ӘДЕБИЕТТЕР

- ❖ Пропедевтика внутренних болезней
- ❖ В.Х.Василенко
- ❖ Пропедевтика внутренних болезней
- ❖ И.Н.Мухин
- ❖ Карманный атлас рентгенологической анатомии Мёллер Т.Б. 2-е изд., М.: БИНОМ, 2007
- ❖ Эхокардиография Фейгенбаум Х. 5-е изд., 1999
- ❖ Интернет желісі