

МБОУ СОШ №35 г.Казани

Подготовила:

Учитель биологии 1 квалификационной категории

Сапарова К.И.

1. Какие из перечисленных веществ в состав мембраны не входят?

- 1. Белки**
- 2. Липиды**
- 3. Углеводы**
- 4. Нуклеиновые кислоты**

2. Какую функцию выполняют белки, входящие в состав клеточных мембран?

- 1. Строительную**
- 2. Защитную**
- 3. Ферментативную**
- 4. Все перечисленные функции**

3. Какую функцию выполняют углеводы, входящие в состав клеточных мембран?

- 1. Транспорт веществ**
- 2. Узнавание типов клеток**
- 3. Образование двойного слоя мембраны**
- 4. Катализ реакций**

4. Какой компонент мембраны обуславливает свойства текучести и подвижности?

- 1. Белки**
- 2. Липиды**
- 3. Углеводы**
- 4. Нуклеиновые кислоты**

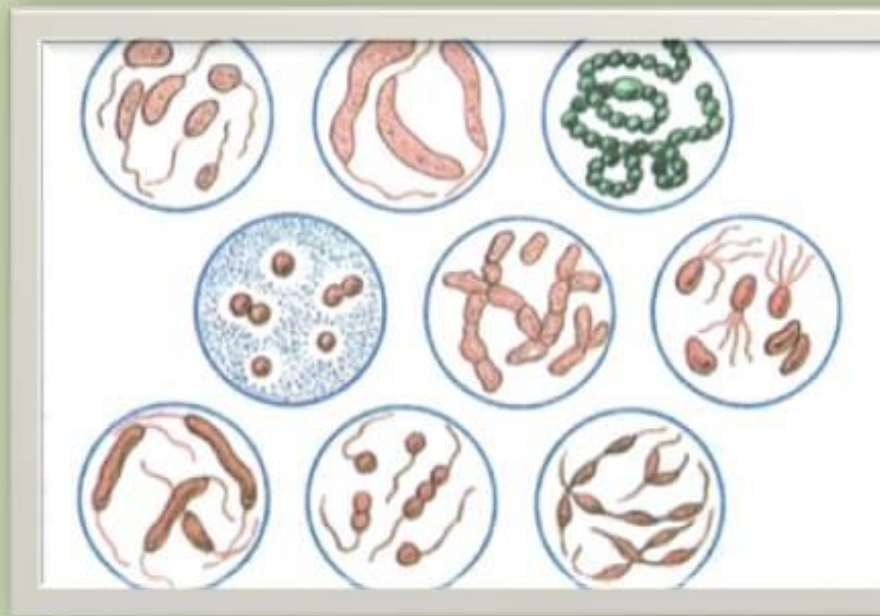
5. Каково строение липидного слоя в мембране?

1. Непрерывный
2. Прерывистый, пористый
3. Прерывистый, прерван белками
4. Непрерывный, белки в толще

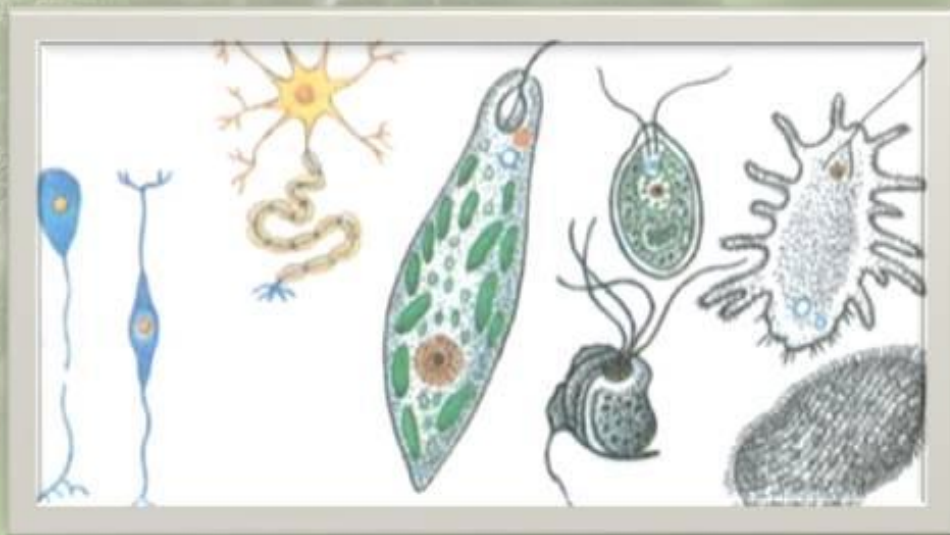
ядро

По наличию ядра в клетке.

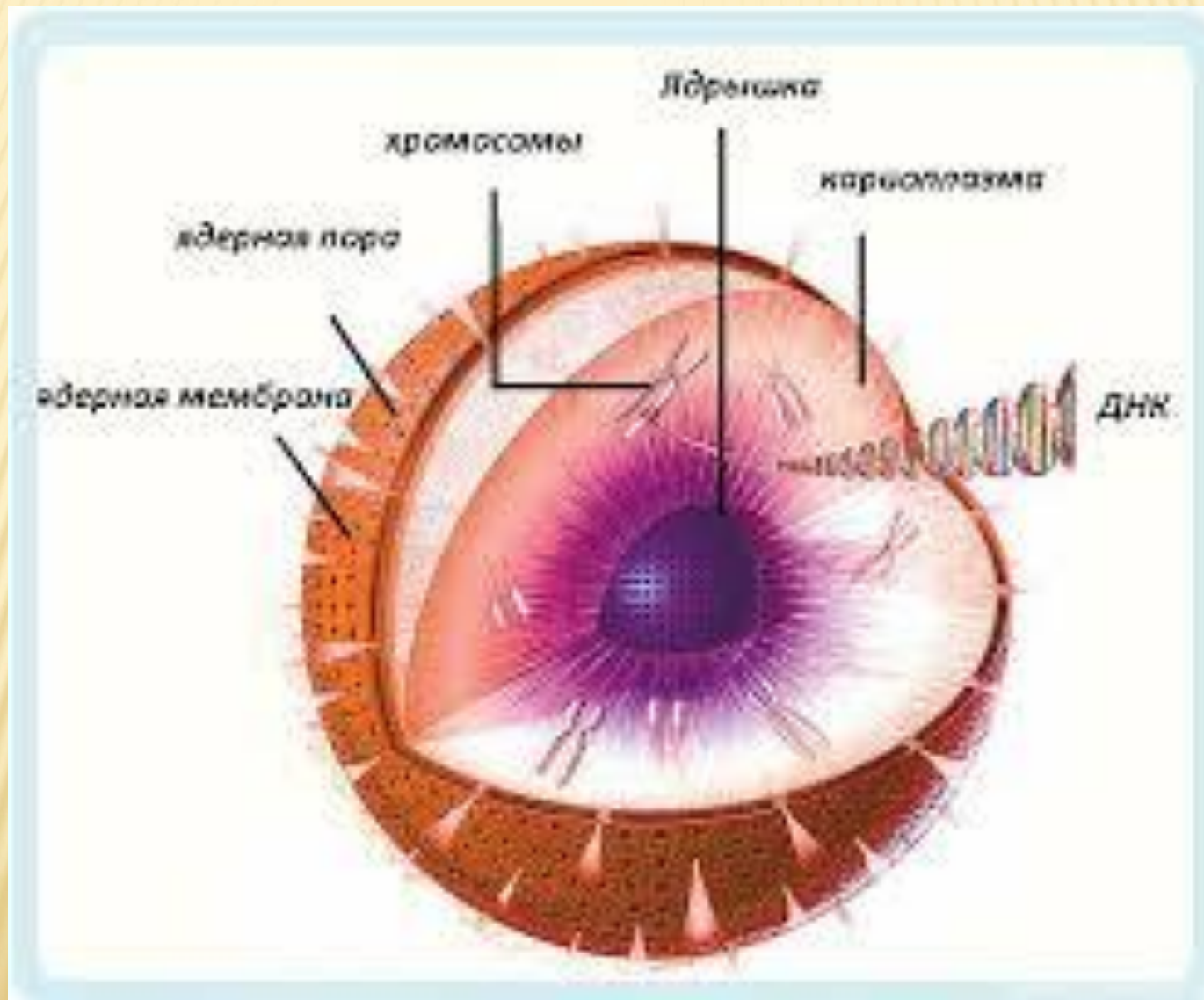
■ **Прокариоты**



■ **Эукариоты**



СТРОЕНИЕ ЯДРА



СТРОЕНИЕ ЯДРА

1. **Ядерная оболочка. Внутренняя часть гладкая, наружная имеет выросты, пористая.**
2. **Кариоплазма – ядерный сок.**
3. **Хроматин – нити ДНК.**
4. **Хромосомы – сильно спирализованные молекулы ДНК (при делении).**
5. **Ядрышки**
6. **Кариотип – хромосомный набор**

ХРОМОСОМНЫЙ НАБОР КЛЕТКИ

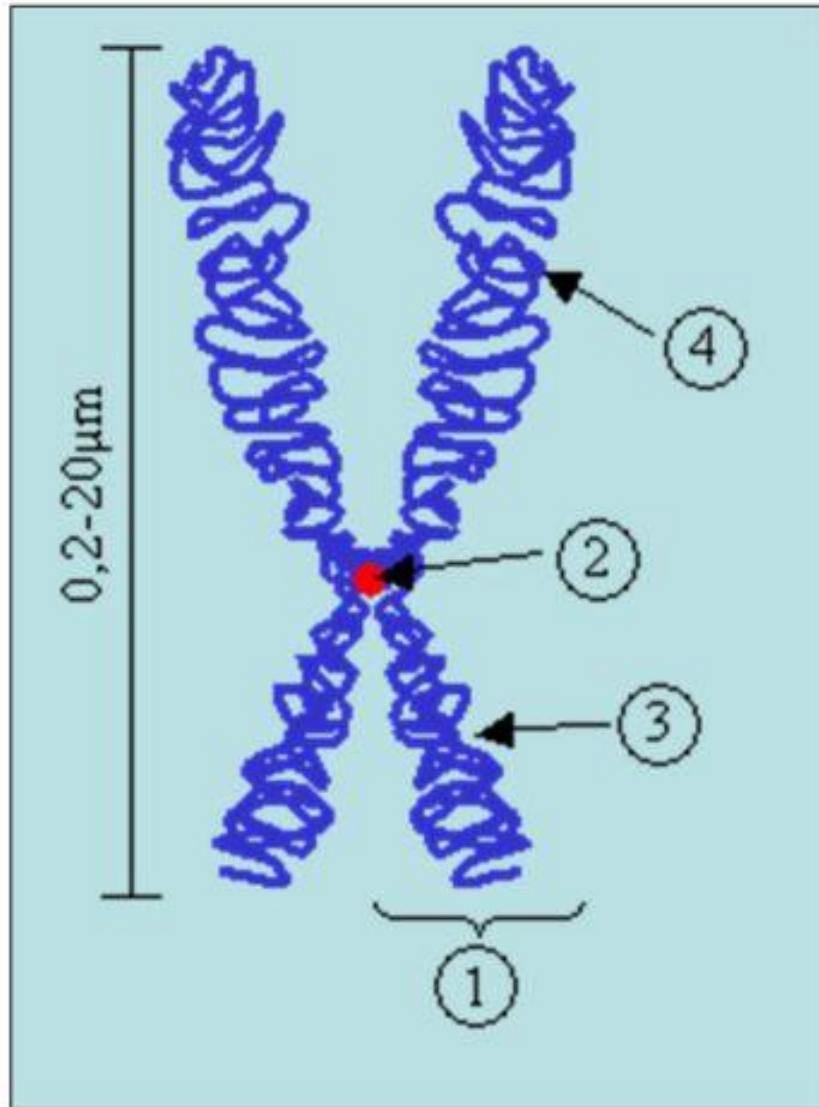
Клетки организма – соматические, содержат двойной (диплоидный) набор хромосом (в паре по одной хромосоме от каждого родителя).

Половые клетки содержат одинарный (гаплоидный)

ГОМОЛОГИЧНЫЕ ХРОМОСОМЫ

- Это парные хромосомы, одна из которых досталась от материнской особи, вторая – от отцовской.

СТРОЕНИЕ ХРОМОСОМЫ



Хромосома состоит из двух *хроматид*.

На хромосоме имеется первичная перетяжка – *центромера*.

Центромера делит хромосому на *короткое и длинное плечо*.

Конец хромосомы называется *теломером*.

- 1—хроматида;
- 2—центромера;
- 3—короткое плечо;
- 4—длинное плечо

ЯДРЫШКО

Плотное округлое тело.

Функции: синтез РНК и белков для формирования рибосом.

ДОМАШНЕЕ ЗАДАНИЕ

- 1. Параграф 2.3 – читать, пересказывать**
- 2. С.49 №11, 12 - письменно**