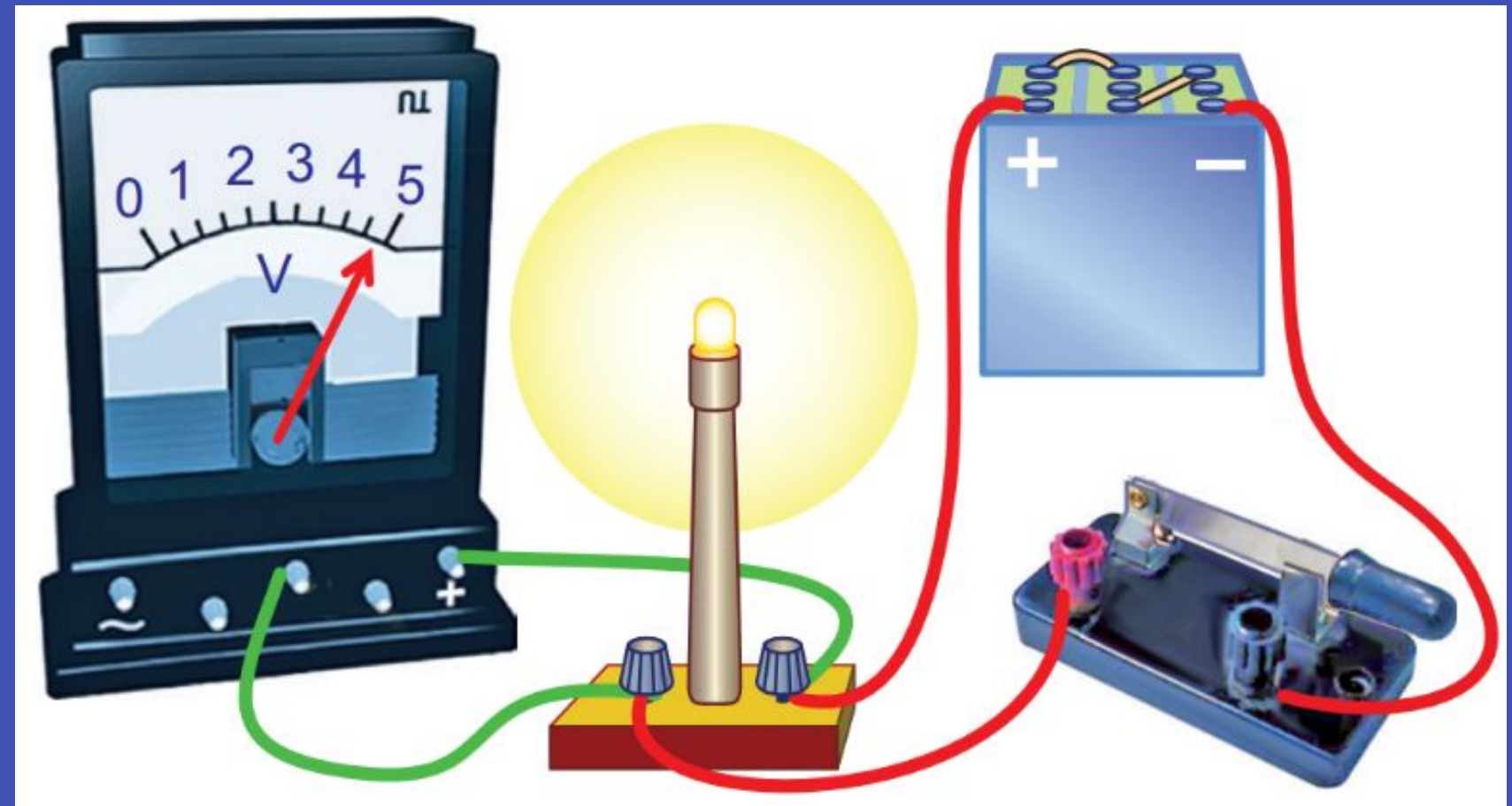


Електрична
напруга.
Одиниця
напруги.
Вольтметр



Ви чули:

**«Не підходь –
там висока
напруга!»»**



High voltage



Проблемні питання

Ви чули:

«Знову впала
напруга в
мережі!»»



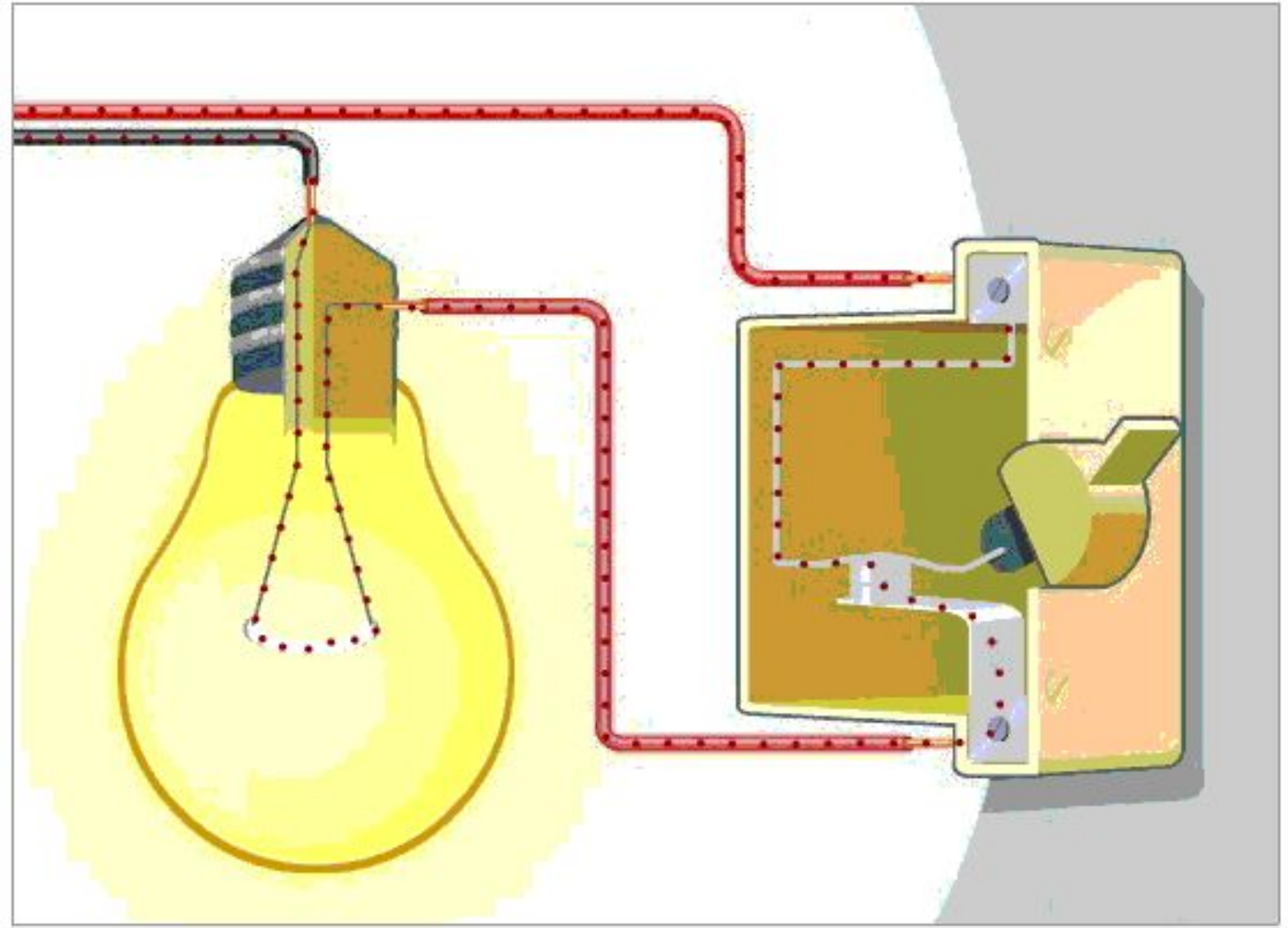
Проблемні питання

Ви чули:

**«На яку
напругу
розрахований
цей прилад?»»**

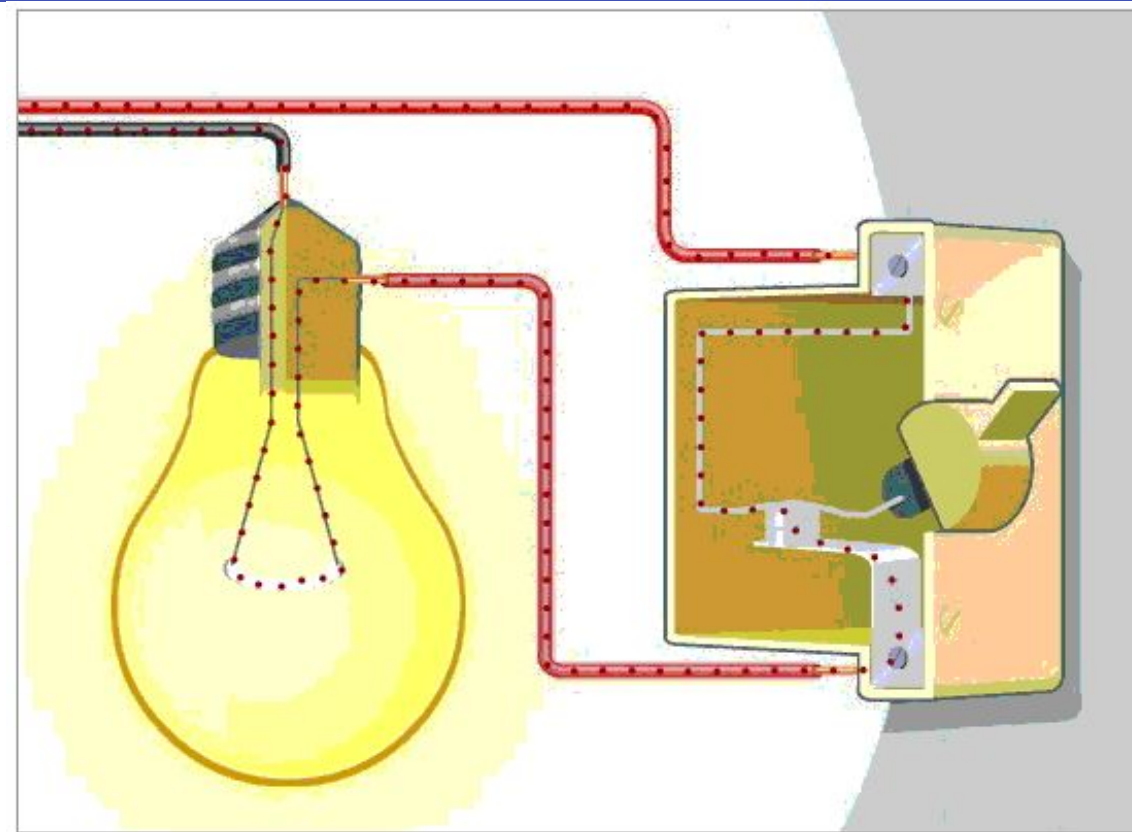


Що таке
електрична
напруга?



Електрична напруга

Електрична напруга – це фізична величина, яка чисельно дорівнює роботі електричного поля з переміщення одиничного позитивного заряду по цій ділянці.



$$U = \frac{A}{q}$$

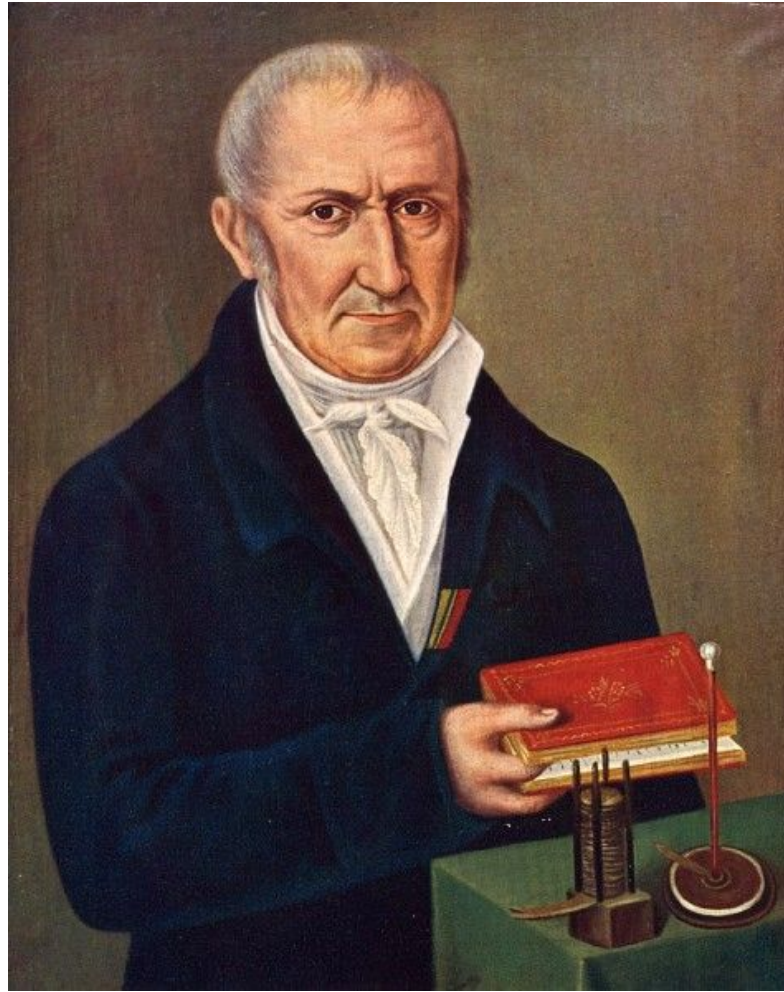
U - напруга

A – робота

q – заряд



Одиниця напруги



**Алессандро
Вольта
1745 - 1827**

**Одиниця напруги в
СІ – **вольт****

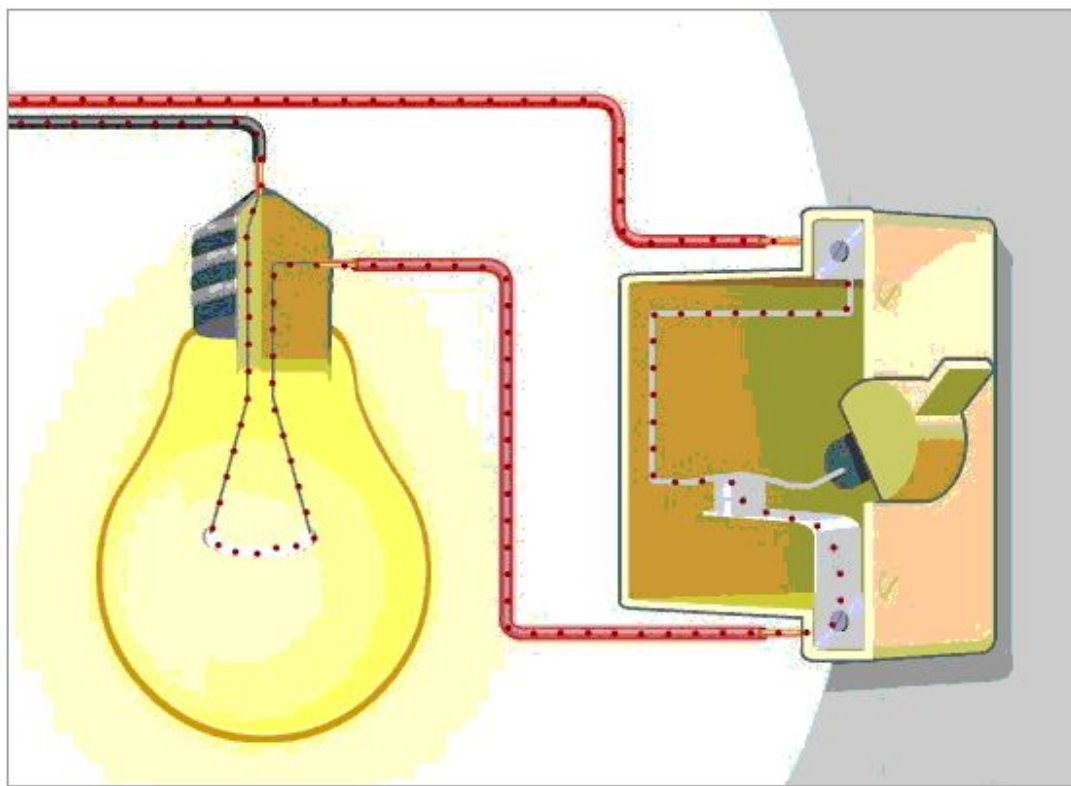
$$[U] = 1 \text{ В}$$

$$1 \text{ В} = 1 \frac{\text{Дж}}{\text{Кл}}$$



Одиниця напруги

Кратні й частинні одиниці електричної напруги:



$$1 \text{ мкВ} = 1 \cdot 10^{-6} \text{ В}$$

$$1 \text{ мВ} = 1 \cdot 10^{-3} \text{ В}$$

$$1 \text{ кВ} = 1 \cdot 10^3 \text{ В}$$



Одиниця напруги

Яка
напруга
подається
у ваш
будинок?



Одиниця напруги

Яка **напруга**
подається на
аккумулятор
вашого
мобільного
телефона під час
його зарядки?



Вимірювання напруги

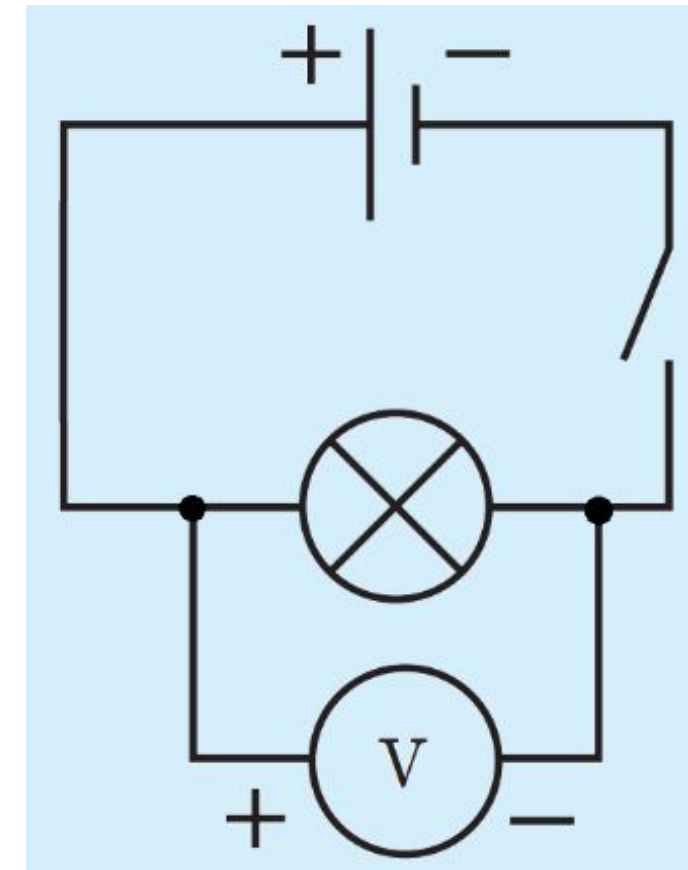
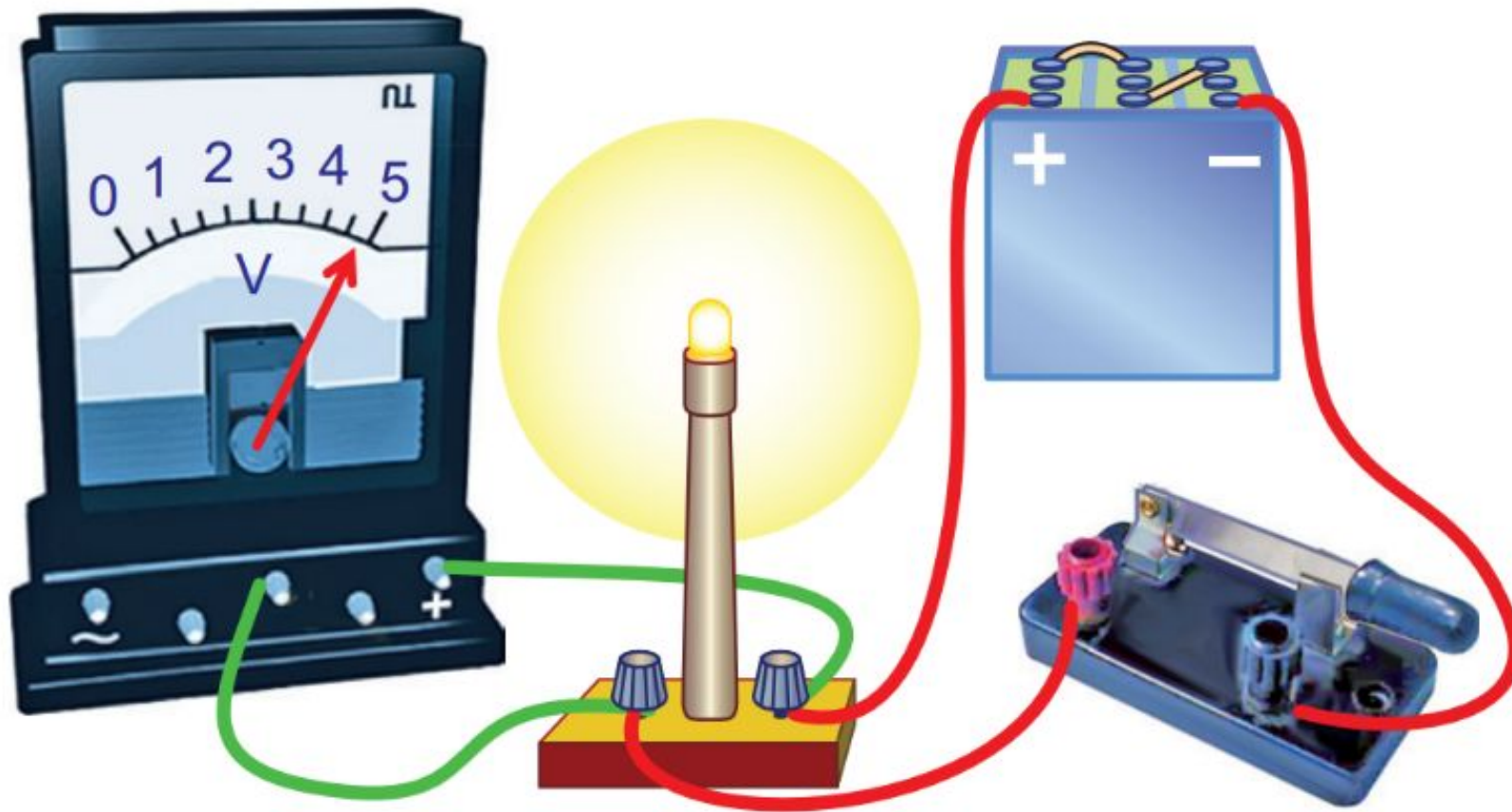
Вольтметр – прилад для вимірювання сили напруги.



**Умовне
позначення
вольтметра**



Вимірювання напруги

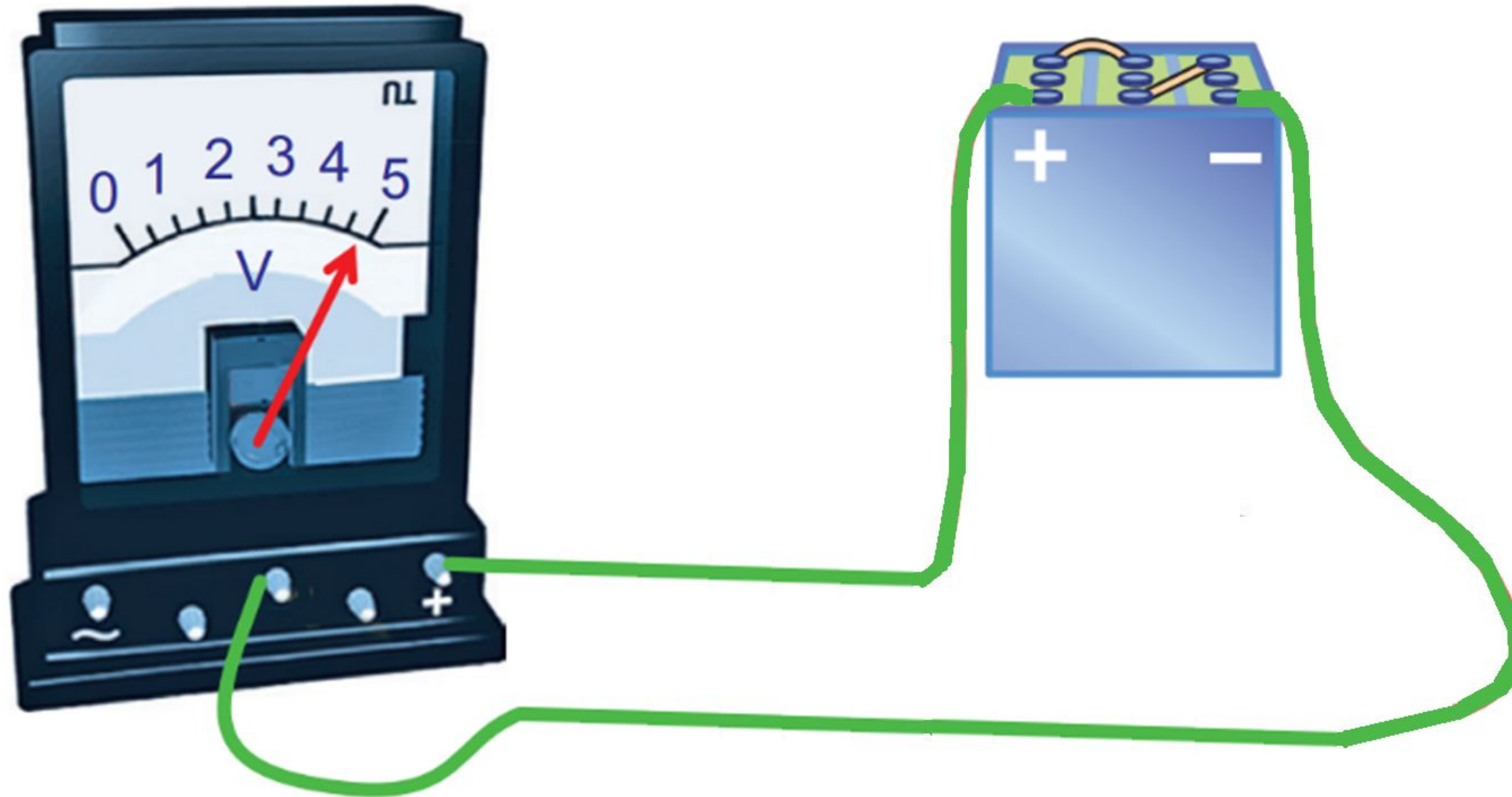


**Вольтметр
приєднують
паралельно**

**«+» вольтметра з'єднують
з «+» джерела струму,
а «-» вольтметра з
«-» джерела струму**



Вимірювання напруги



Для вимірювання **напруги** на **полюсах** джерела струму **вольтметр** приєднують безпосередньо до **клем** джерела.



Домашнє завдання

**Параграф § 28 – конспект
В ЗОШИТ**

ДЯКУЮ ЗА УВАГУ!

