

*Дохристианский период
восточнославянской
культуры.
Язычество.
Бытовая культура.
Обряды.*

Источники сведений о славянской мифологии

- Позднейшие свидетельства
- Обряды
- Традиции в декоративно-прикладном искусстве
- Фольклор
- Лингвистические исследования
- Сравнительное изучение мифологии разных народов

-
- Реликт
 - Топоним

Архаичный период (обожествление воспроизводящих сил природы)

МАТРИАРХАТ

Две рожаницы

изначально – в виде лосих,
позднее – двух женщин (матери и дочери) Лада и Леля

ПАТРИАРХАТ

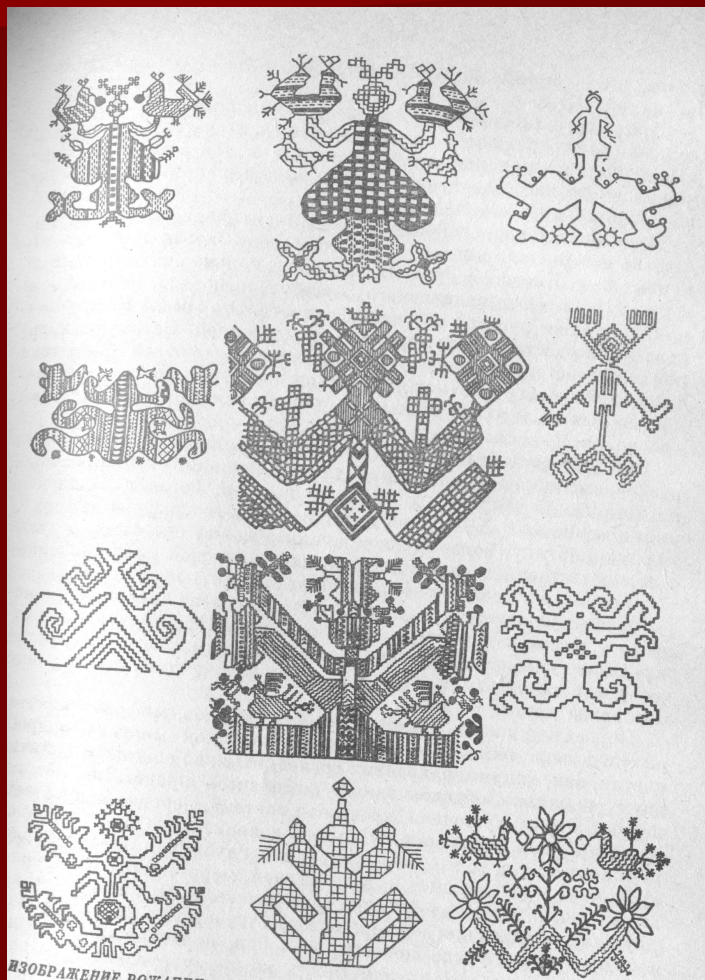
Род и рожаницы

единое женское божество
Макошь (Мокошь)

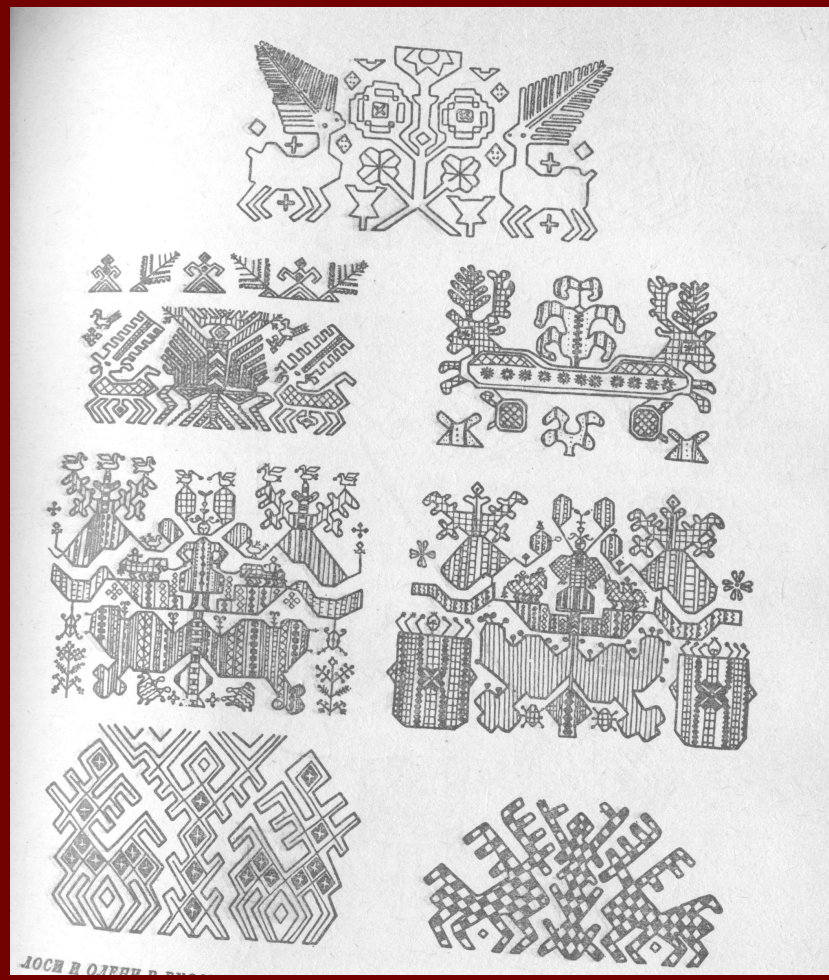
-
- матриархат
 - патриархат

Рожаницы

■ Женские фигуры



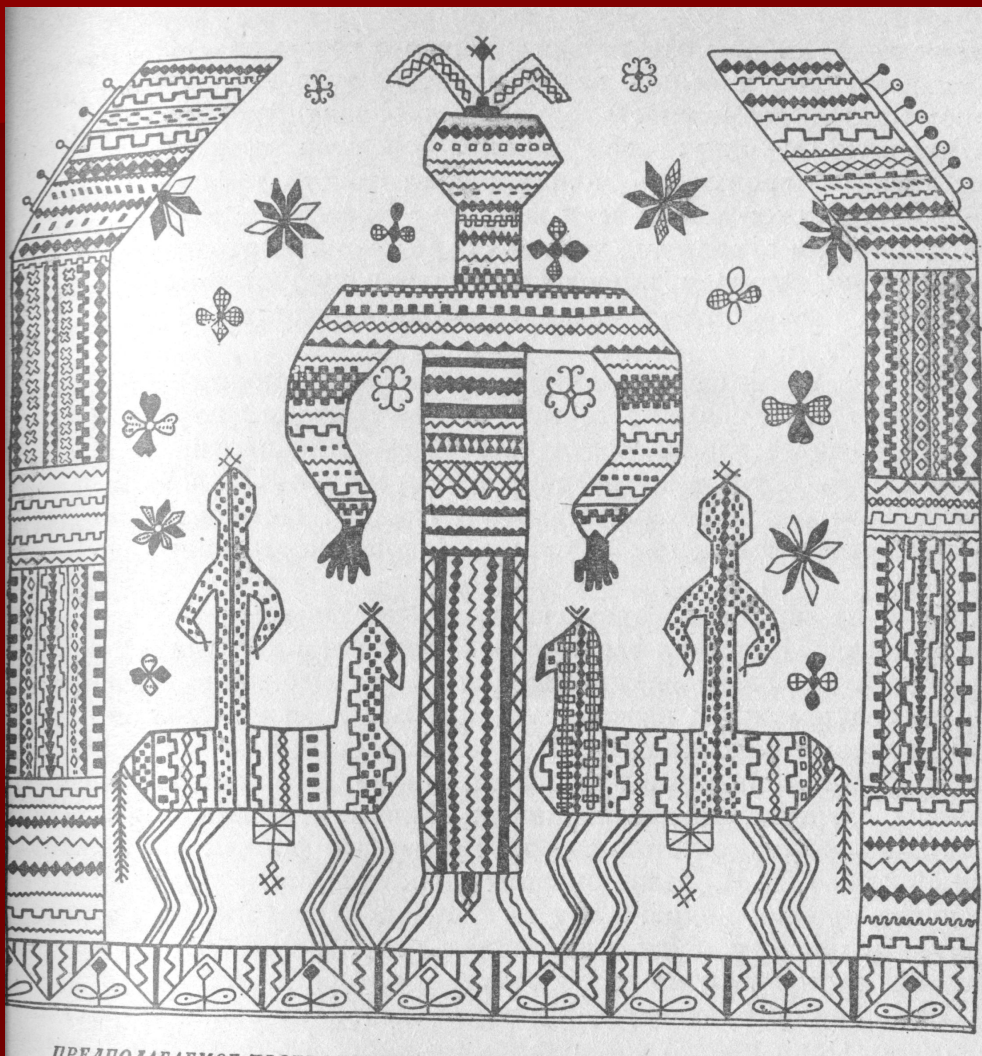
■ Олени (лоси)



Макошь

- Богиня плодородия
- Богиня судьбы (пряха)
- Покровительница домашнего хозяйства, женского рукоделия, брака

Макошь



Обычай: не
оставлять на ночь
кудель, а то
«Мокша опряде»

Трансформация образа в христианский период

Макошь



Параскева Пятница

(покровительница брака,
женских рукоделий,
торговли)

Волос (Велес)

- Покровитель охоты
- «Скотий бог» (богатство)
- Культ умерших предков

Обычай: оставлять на сжатом поле пучок злаков «Волосу на Бородку»

Трансформация образа в христианский период

Волос



Св. Власий

(Покровитель скотоводства, скота)

Вилы, русалки

- Берегини, живущие в водах

Обряды: русалии (заклинание дождя)



Трансформация образа в христианский период

- утопленницы или умершие некрещёнными младенцы

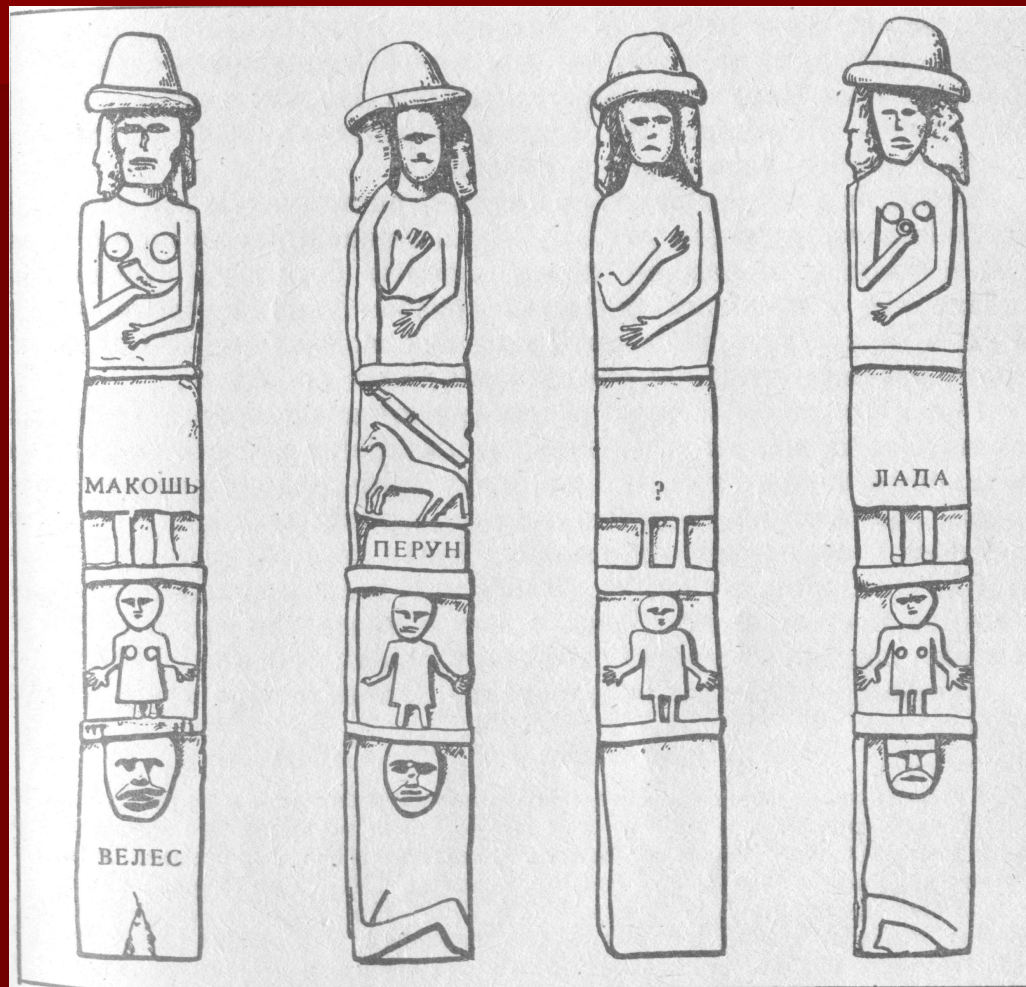
Обычаи: не купаться в русальную неделю, оставлять на деревьях «одежду» для русалок – пряжу, полотенца, венки

-
- А. С. Пушкин «Русалка» (стих. драма)
 - Н. В. Гоголь «Майская ночь, или Утопленница» («Вечера на хуторе близ Диканьки»)
 - И. С. Тургенев «Бежин луг» («Записки охотника»)
 - ♪ А. С. Даргомыжский «Русалка» (опера, 1856)

Збручский идол



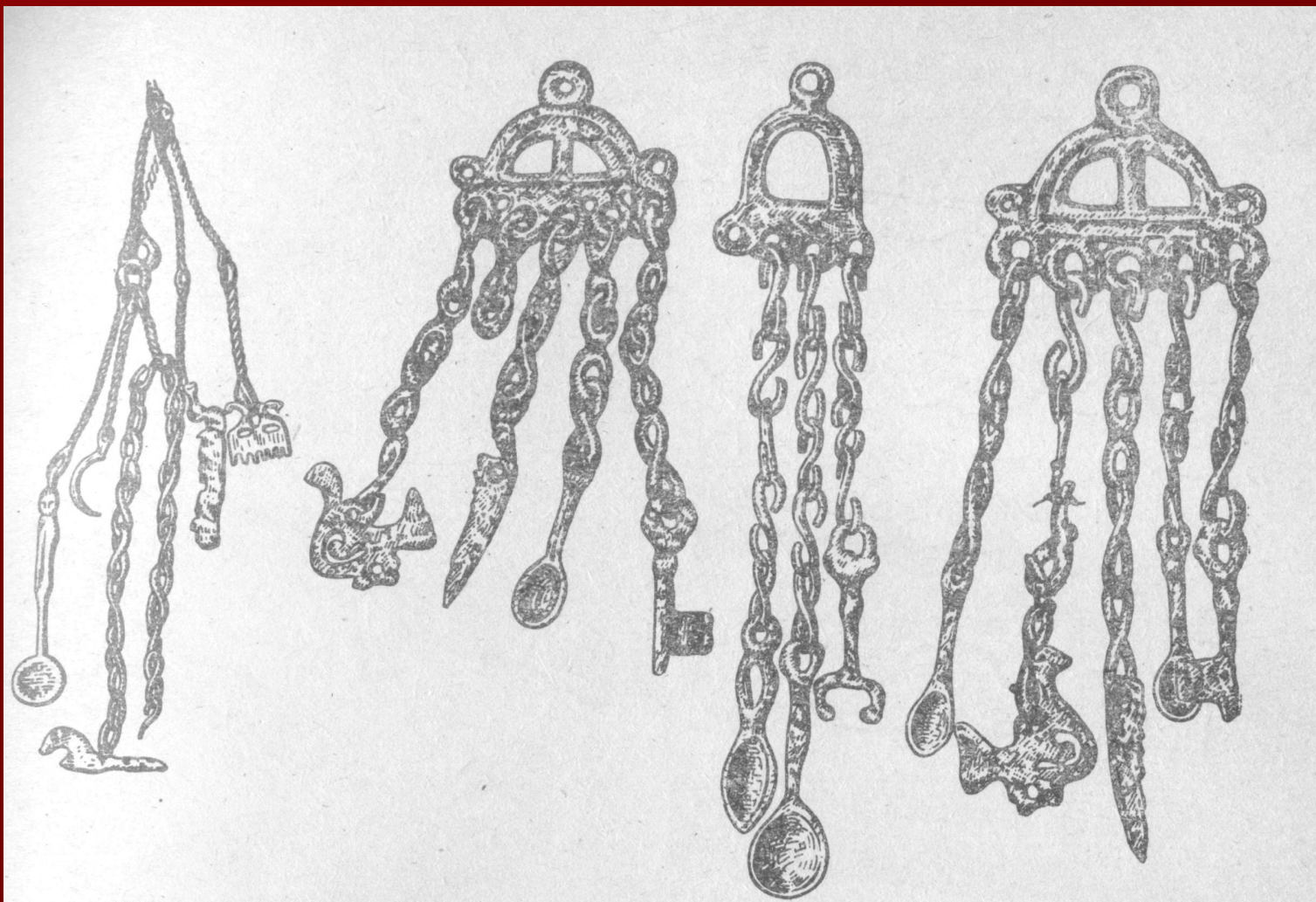
Збручский идол



Отражение мифологии в бытовой культуре, декоративно-прикладном искусстве

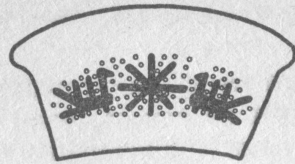


Изображения на браслете



Амулеты-обереги

Женский костюм XII-XIII вв.



Связь неба с землей



Досель



„Билы”



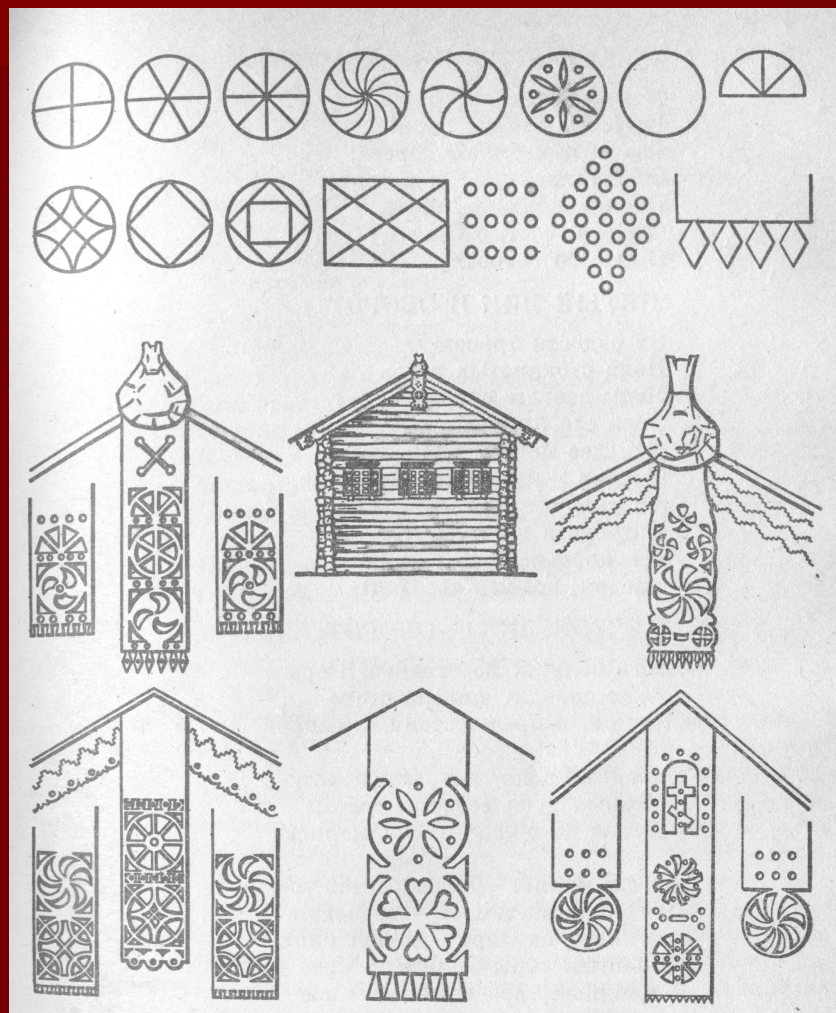
Русалии.

Государственный период

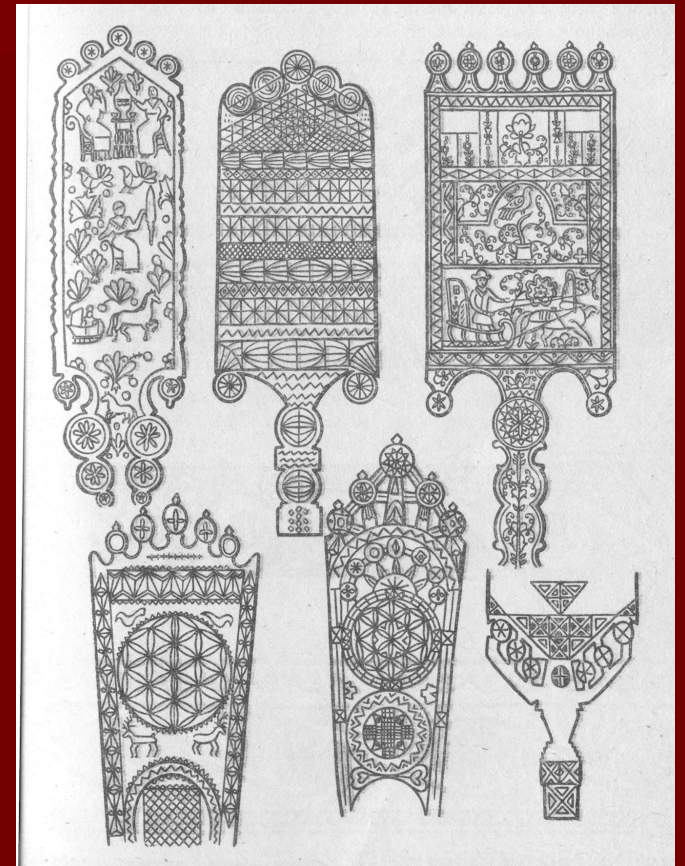
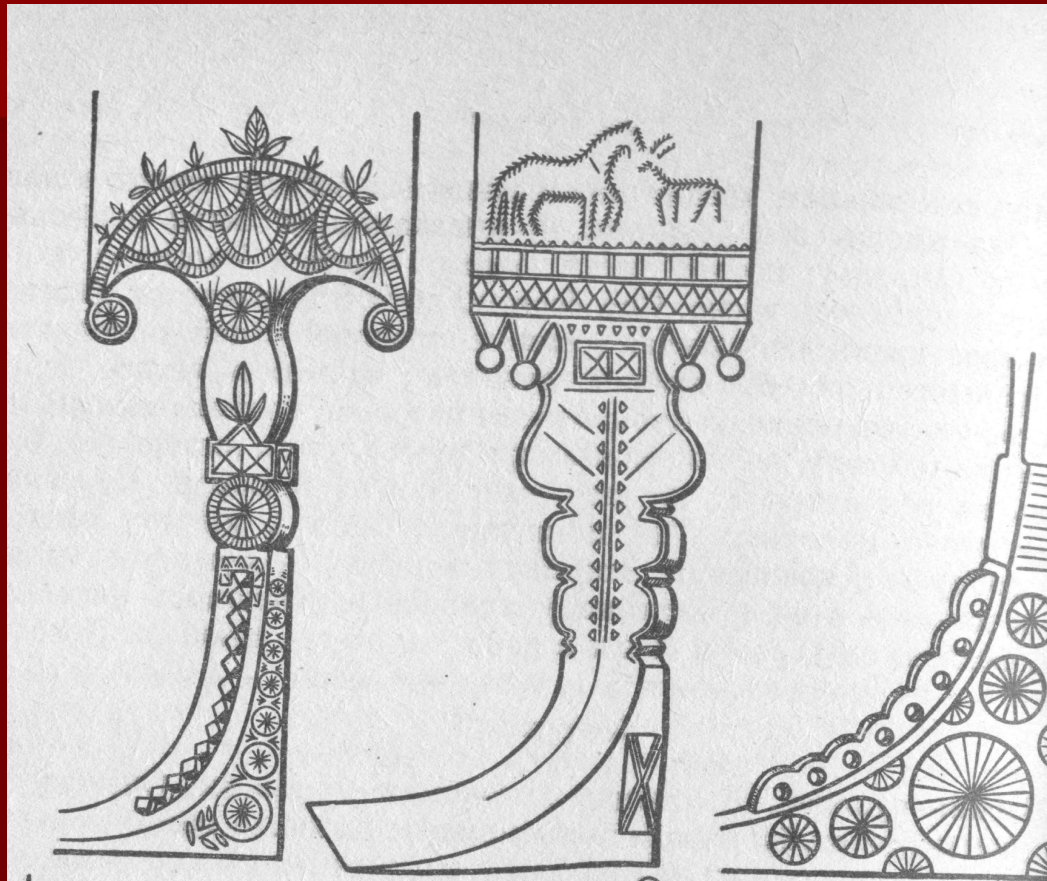
Пантеон князя Владимира (980 г.)

- ❑ Перун (громовержец)
- ❑ Стрибог (воздушные стихии)
- ❑ Даждьбог (свет, тепло, небесное начало)
- ❑ Хорс (солнце)
- ❑ Семаргл (охранитель посевов)
- ❑ Макошь

Солярные знаки

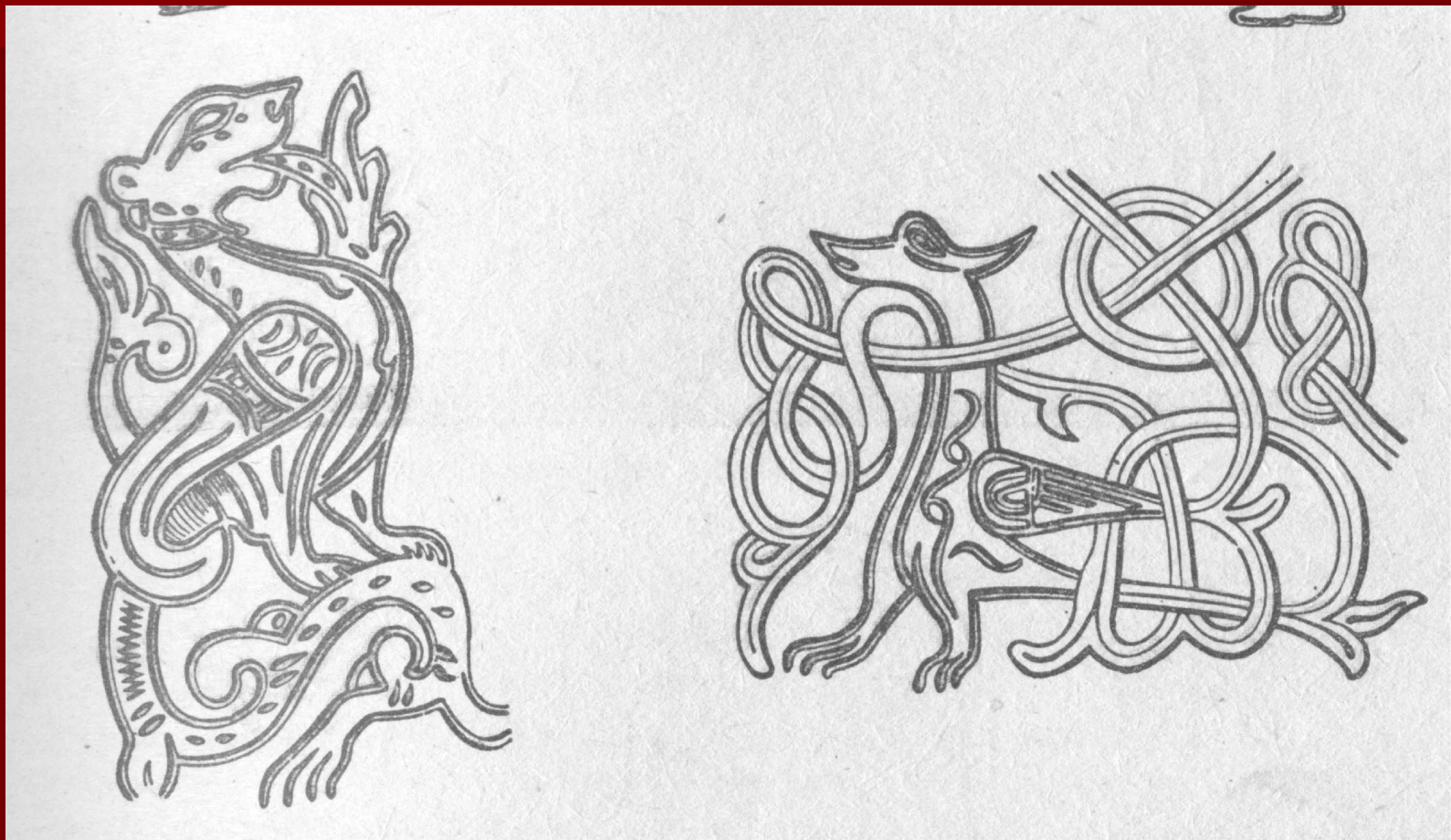


Солярные знаки



Резные узоры на прялках

Семаргл



Сирин

