



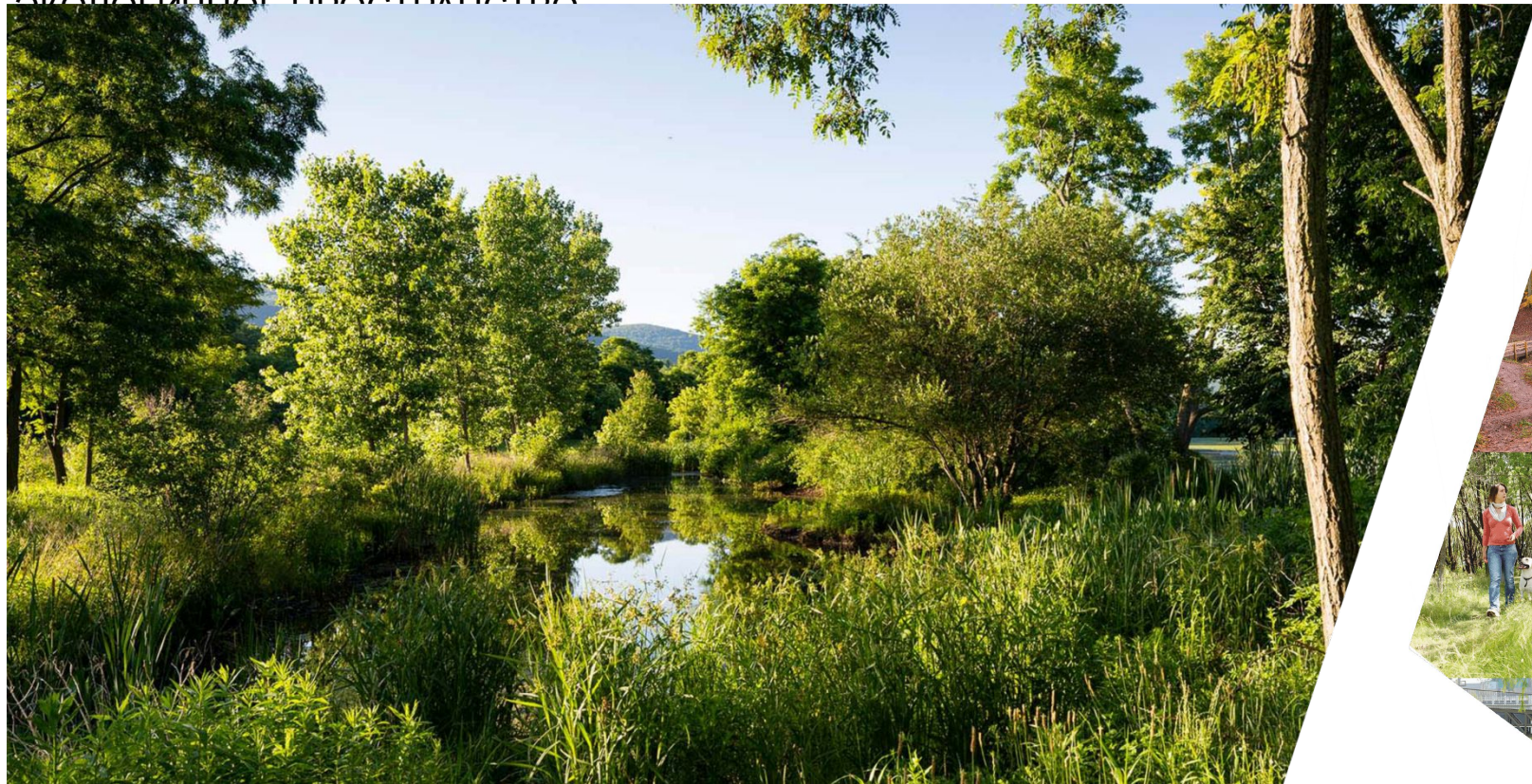
ОДСК

КОНЦЕПЦИЯ БЛАГОУСТРОЙСТВА И ОЗЕЛЕНЕНИЯ ЛАНДШАФТНОГО ПАРКА
ЖК МОСКОВСКИЙ ПАРК

2019 ОРЕЛ

ВВЕДЕНИЕ

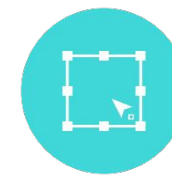
НАСУЩНАЯ НЕОБХОДИМОСТЬ ПРЕВРАЩЕНИЯ
СУЩЕСТВУЮЩЕГО ОВРАГА И ПУСТЫРЯ В МЕСТО ОТДЫХА ДЛЯ
ОКРУЖАЮЩИХ МИКРОРАЙОНОВ – ИЗ КРИМИНОГЕННОГО,
ЗАМУСОРЕННОГО И ПОТЕНЦИАЛЬНО ОПАСНОГО В БЕЗОПАСНОЕ
ОКРУЖАЮЩЕЕ ПРОСТРАНСТВО



СИТУАЦИОННАЯ СХЕМА



Общая площадь жилья
117, 8 тыс.м²



Общая площадь парка
4,0 га.



Расчетное количество
посетителей
3 368 чел.



Рекреативная и
декоративная функции.

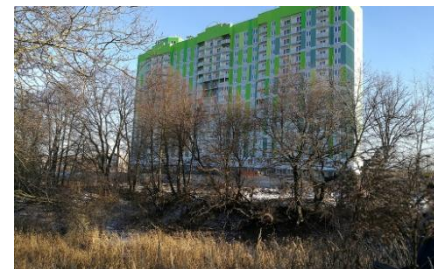
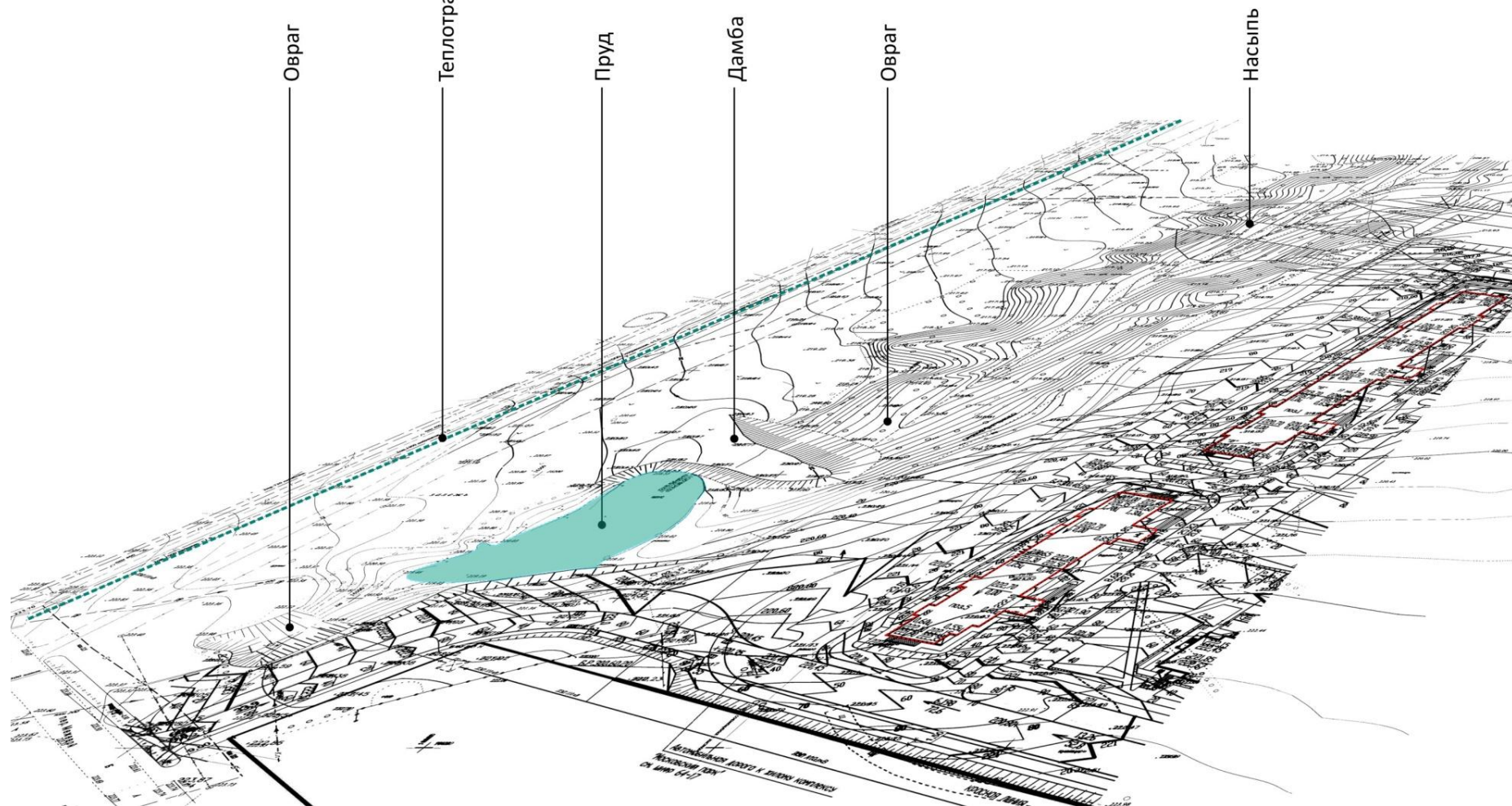


ОДСК

КЛЮЧЕВЫЕ ТЕРРИТОРИИ

ЭЛЕМЕНТЫ

ПРОЕКТИРУЕМОЙ



ПЛАН-СХЕМА

ПАРКА

ТЕРРИТОРИЯ ПАРКА СКВЕРА, ПРИЛЕГАЮЩАЯ К ЖК МОСКОВСКИЙ ПАРК, ИМЕЕТ СЛОЖНЫЙ РЕЛЬЕФ - С РЕЗКО ВЫРАЖЕННЫМИ КРУТЫМИ СКАТАМИ И ХОЛМАМИ И СЛАГАЕТСЯ ИЗ МНОГИХ ЭЛЕМЕНТОВ, ВЫСОТНОЕ ПОЛОЖЕНИЕ КОТОРЫХ РАЗЛИЧНО – ПРУД, ОВРАГ, ДАМБА, НО ИМЕННО ЭТОТ ФАКТ И ДЕЛАЕТ УЧАСТОК НАИБОЛЕЕ ПРИВЛЕКАТЕЛЬНЫМ ДЛЯ СОЗДАНИЯ ЛАНДШАФТА, НЕ ИМЕЮЩЕГО АНАЛОГОВ В НАШЕМ ГОРОДЕ.

СУЩЕСТВУЮЩИЙ РЕЛЬЕФ – ИЗЮМИНКА ТЕРРИТОРИИ, КОТОРУЮ НЕОБХОДИМО ПО МАКСИМУМУ СОХРАНИТЬ.

ДРЕВЕСНО-КУСТАРНИКОВАЯ РАСТИТЕЛЬНОСТЬ – ВЗРОСЛЫЕ ЗДОРОВЫЕ ДЕРЕВЬЯ ЦЕННЫХ ПОРОД ДЛЯ ГОРОДСКОГО ОЗЕЛЕНЕНИЯ КУЛЬТУР: ЛИПЫ, ДУБЫ, ТОПОЛЬ ДРОЖАЩИЙ (ОСИНА), БЕРЕЗЫ - БУДУТ СОУВРАННЫ





ОДСК

**ВИЗУАЛИЗАЦИЯ
ТЕРРИТОРИИ**

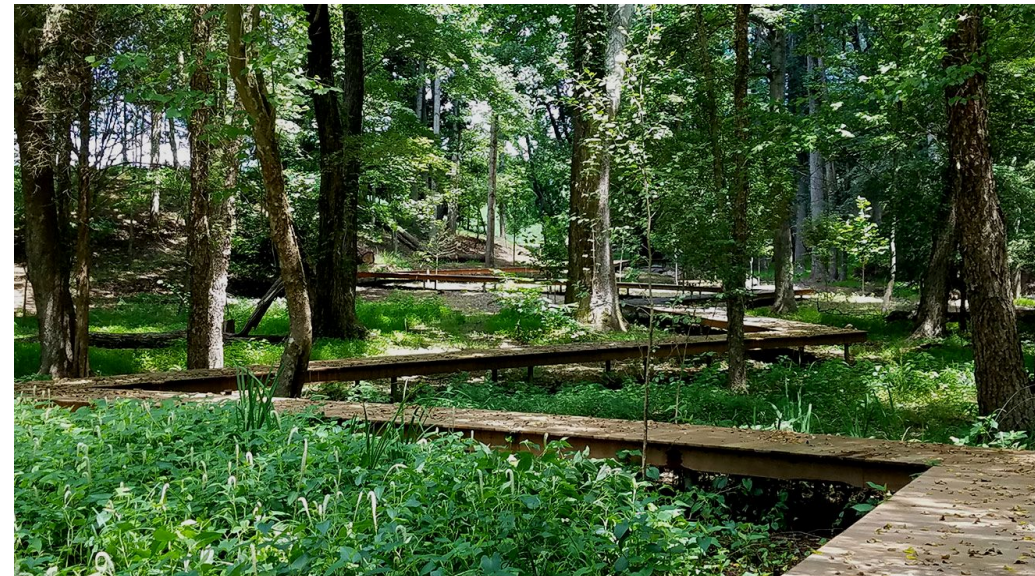
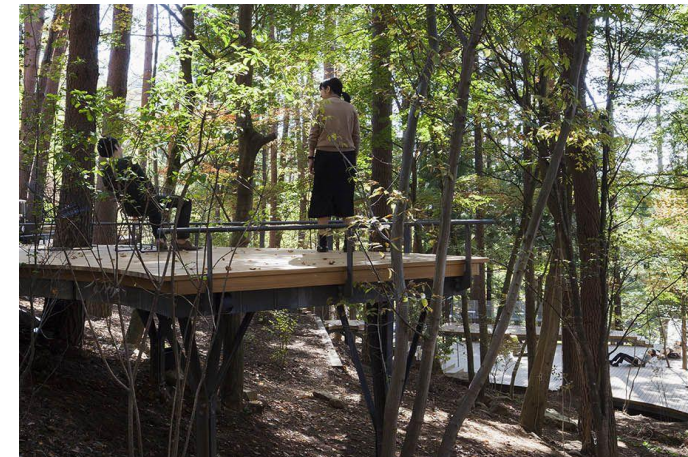


ОДСК

ФУНКЦИОНАЛЬНЫЕ ЗОНЫ И ЭЛЕМЕНТЫ



ДЕРЕВЯННЫЕ ДОРОЖКИ НА СВЯХ ЯВЛЯЮТСЯ ОСНОВНЫМ СВЯЗУЮЩИМ ЭЛЕМЕНТОМ РАЗНЫХ ЧАСТЕЙ ТЕРРИТОРИИ, ПРЕДНАЗНАЧАЮТСЯ КАК ДЛЯ ПРОГУЛОК, ТАК И КАК МЕСТО ОТДЫХА СО СКАМЬЯМИ. ЧЕРЕЗ БОЛЬШОЙ ОВРАГ ПРОХОДИТ МОСТ, КОНСТРУКЦИЕЙ И ОТДЕЛКОЙ АНАЛОГИЧНЫЙ ДОРОЖКАМ.



ФУНКЦИОНАЛЬНЫЕ ЗОНЫ И ЭЛЕМЕНТЫ

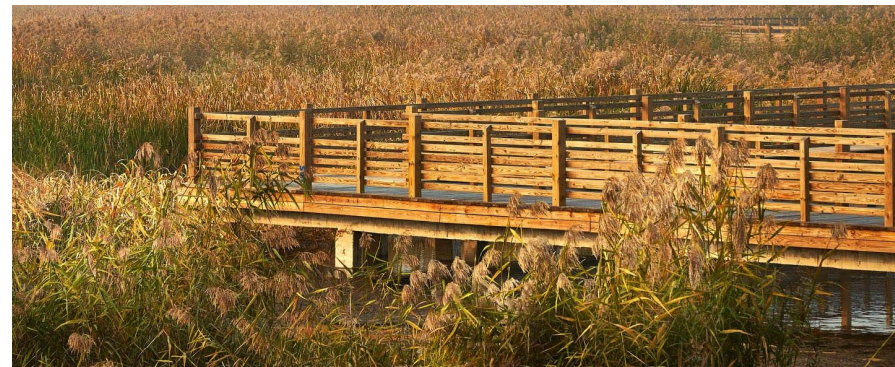


ДОРОЖКИ ИЗ ОТСЕВА ИМЕЮТ ВТОРОСТЕПЕННУЮ ЗНАЧЕНИЕ, НЕОБХОДИМЫ ДЛЯ ВЫГУЛА СОБАК, ПРОГУЛОК, ПОДХОДОВ К ЗОНАМ ОТДЫХА С КОСТРИЩАМИ.



ФУНКЦИОНАЛЬНЫЕ ЗОНЫ И

ПРУД – КАК
ОСНОВНАЯ
ДЕКОРАТИВНАЯ
ЗОНА С УДОБНЫМИ
И БЕЗОПАСНЫМИ
ВЫХОДАМИ К ВОДЕ
ДЛЯ ПРОГУЛОК И
РЫБНОЙ ЛОВЛИ.



ФУНКЦИОНАЛЬНЫЕ ЗОНЫ И



РЕЛЬЕФ
МЕСТНОСТИ
ПОДЧЕРКИВАЕМ
РАСТЕНИЯМИ И
МАЛЫМИ
АРХИТЕКТУРНЫМИ
ФОРМАМИ –
ПРОСТЫМИ,
ЛАКОНИЧНЫМИ,
АНТИВАНДАЛЬНЫ
МИ.



ЭТАПЫ РАБОТЫ

1. РАСЧИСТКА ТЕРРИТОРИИ ВКЛЮЧАЯ САНИТАРНЫЕ ВЫРУБКИ



НА УДАЛЕНИЕ - БОЛЬНЫЕ, СТАРЫЕ РАСТЕНИЯ, ДЕРЕВЬЯ С УКЛОНОМ, ИНВАЗИВНЫЕ И АГРЕССИВНЫЕ ВИДЫ - ИВА КОЗЬЯ, КЛЕН ЯСЕНЕЛИСТНЫЙ, ЗАГУЩАЮЩИЕ - ОСИНА (ТОПОЛЬ ДРОЖАЩИЙ). НЕ УДАЛЯЮТ СЛЕДУЮЩИЕ ВИДЫ ДЕРЕВЬЕВ - БЕРЕЗА ПОВИСЛАЯ, ЛИПА МЕЛКОЛИСТНАЯ, ДУБ ЧЕРЕШЧАТЫЙ.

МЫ ПРЕДУСМАТРИВАЕМ ВОЗМОЖНОСТЬ ВОССТАНОВЛЕНИЯ ЛЕСОПАРКОВОЙ ЗОНЫ ЗА СЧЕТ ЗДОРОВОЙ ПОРОСЛИ ЛИСТВЕННЫХ ДЕРЕВЬЕВ, ПОЭТОМУ МОЛОДЫЕ ЭКЗЕМПЛЯРЫ ЛИПЫ, ДУБА, БЕРЕЗЫ БУДУТ СОХРАНЕНЫ В КОЛИЧЕСТВЕ, НЕОБХОДИМОМ ДЛЯ РАЗВИТИЯ ПАРКА В БУДУЩЕМ.

ЭТАПЫ РАБОТЫ

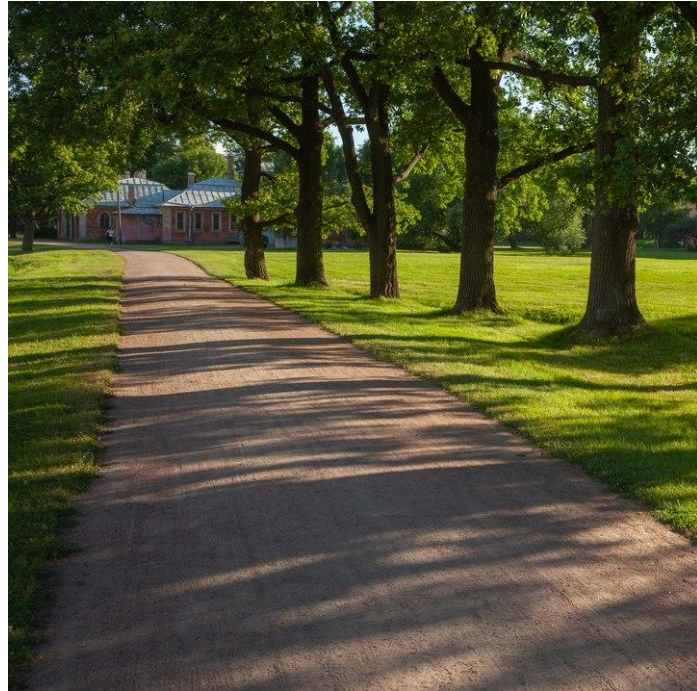
2. РАСЧИСТКА ЗАРОСШЕГО ПРУДА



ВОДОЕМ ОЧИЩАЕТСЯ ОТ МУСОРА, СОРНОЙ РАСТИТЕЛЬНОСТИ, ПРОИЗВОДИТСЯ ВЫБОРКА ДОННЫХ МАСС (ИЛА). ОРГАНИЗОВЫВАЮТСЯ БЕЗОПАСНЫЕ СПУСКИ К БЕРЕГУ ПОСРЕДСТВОМ ЛЕСТНИЦ НА МЕТАЛЛИЧЕСКОМ КАРКАСЕ, ВДОЛЬ БЕРЕГА – ПРИПОДНЯТЫЕ ДЕРЕВЯННЫЕ ДОРОЖКИ-ПИРСЫ НА СВАЯХ ДЛЯ ОТДЫХА И РЫБНОЙ ЛОВЛИ. БЕРЕГА ЗАСАЖИВАЮТСЯ ТИПИЧНЫМИ ДЛЯ ВОДОЕМОВ ВОДНЫМИ И ОКОЛОВОДНЫМИ РАСТЕНИЯМИ С МАКСИМАЛЬНОЙ ДЕКОРАТИВНОСТЬЮ.

ЭТАПЫ РАБОТЫ

3. УСТРОЙСТВО ДОРОЖНО-ТРОПИНОЧНОЙ СЕТИ



ДЛЯ РОВНЫХ УЧАСТКОВ И ПЕРИМЕТРАЛЬНЫХ ДОРОЖЕК – ДОРОЖКИ ИЗ ГРАНИТНОГО ОТСЕВА (ПРИРОДНЫЙ ВИД, УДОБСТВО ЭКСПЛУАТАЦИИ, МАЛОИНВАЗИВНАЯ ТЕХНОЛОГИЯ УСТРОЙСТВА). ДЛЯ РЕЛЬЕФНЫХ УЧАСТКОВ – ДЕРЕВЯННЫЕ ДОРОЖКИ НА СВАЙНЫХ КОНСТРУКЦИЯХ.

ЭТАПЫ РАБОТЫ

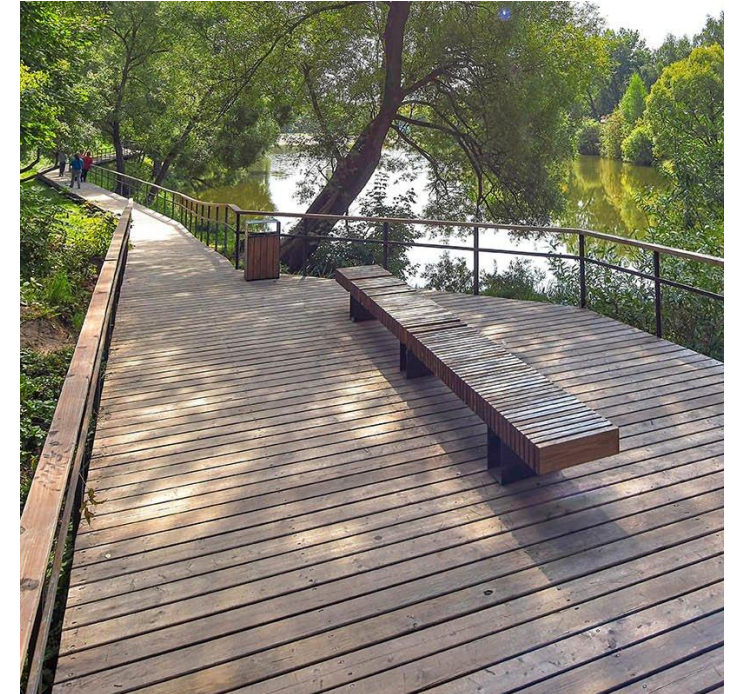
4. УСТРОЙСТВО СИСТЕМЫ ОСВЕЩЕНИЯ



ОСВЕЩЕННАЯ ТЕРРИТОРИЯ = БЕЗОПАСНАЯ ТЕРРИТОРИЯ. ПРОГУЛКИ ПО ТЕНИСТЫМ АЛЛЕЯМ НОЧЬЮ РОМАНТИЧНЫ, КОМФОРТНЫ И ПРИЯТНЫ ТОЛЬКО ПРИ ГРАМОТНОМ РАЗМЕЩЕНИИ ОСВЕТИТЕЛЬНЫХ ПРИБОРОВ.
ОСВЕЩЕНИЕ ОСУЩЕСТВЛЯЕТСЯ АНТИВАНДАЛЬНЫМИ ВЫСОКИМИ ФОНАРЯМИ, РАЗМЕЩЕННЫХ НА КЛЮЧЕВЫХ МАРШРУТАХ ПОСЕТИТЕЛЕЙ ПАРКА.

ЭТАПЫ РАБОТЫ

5. ОРГАНИЗАЦИЯ ЗОН ОТДЫХА



УСТАНОВКА МАЛЫХ АРХИТЕКТУРНЫХ ФОРМ (СКАМЕЕК, УРН) И ОГРАЖДЕНИЙ.
ОРГАНИЗАЦИЯ ЗОН ДЛЯ УСТРОЙСТВА ПИКНИКОВ В ПРОТИВОВЕС СУЩЕСТВУЮЩИМ ХАОТИЧНО РАЗБРОСАННЫМ ЗАМУСОРЕННЫМ КОСТРОВИЩАМ.

ЭТАПЫ РАБОТЫ

6. ВЫСАДКА ДЕКОРАТИВНЫХ РАСТЕНИЙ



ТОЛЬКО МЕСТНЫЕ ВИДЫ И ТОЛЬКО ТРАВЯНИСТЫЕ РАСТЕНИЯ С СОХРАНЕНИЕМ ВСЕЙ ЦЕННОЙ ДРЕВЕСНО-КУСТАРНИКОВОЙ РАСТИТЕЛЬНОСТИ ТЕРРИТОРИИ. В «БОЛОТО» ВЫСАЖИВАЕМ АБОРИГЕННЫЕ ВИДЫ РАСТЕНИЙ – ИРИС БОЛОТНЫЙ, КАЛУЖНИЦУ БОЛОТНУЮ, ДЕРБЕННИК ИВОЛИСТНЫЙ, ВАЛЕРИАНУ ЛЕКАРСТВЕННУЮ, ПОСКОННИК КОНОПЛЕВИДНЫЙ, МАННИК БОЛЬШОЙ «АУРЕЯ», ОСОКИ. ПОД ДЕРЕВЬЯМИ – ВЕРБЕЙНИК МОНЕТЧАТЫЙ, ФИАЛКУ РОГАТУЮ И УДИВИТЕЛЬНУЮ, ПАПОРОТНИКИ, КУПЕНУ ЛЕКАРСТВЕННУЮ. НА ОТКРЫТЫХ СКЛОНАХ СРЕДИ ОСОК – ЛУГОВЫЕ ЦВЕТЫ И ТРАВЫ.



ОДСК