

# Вымирающие животные Пермского края.

Работу выполняли ученицы 6А  
класса Евтихова Елизавета,  
Тарасова Валентина.

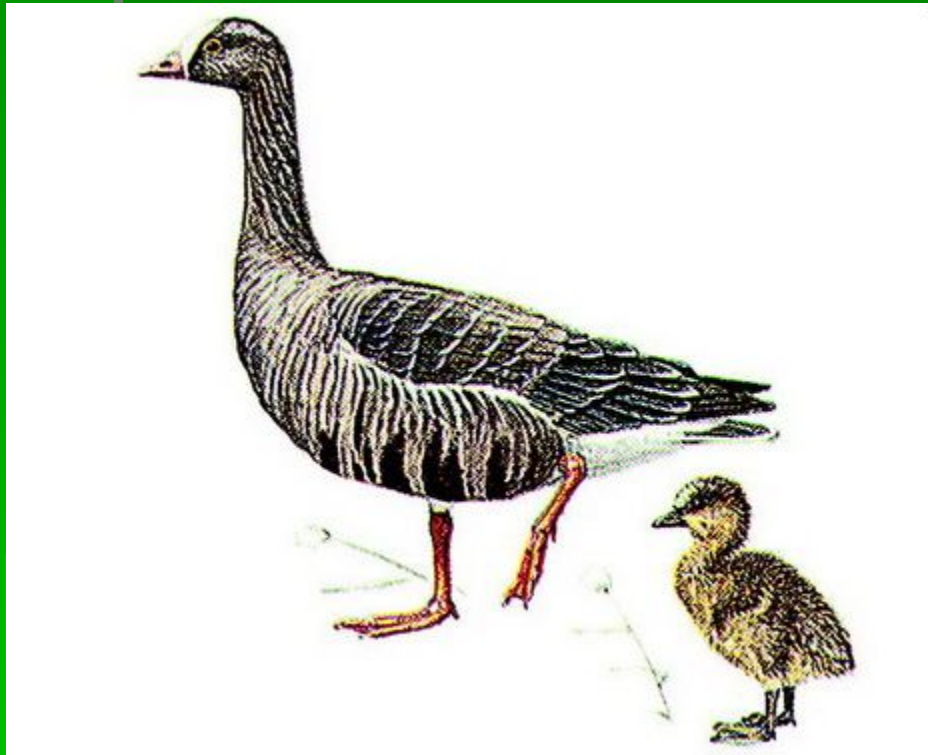
В Пермском крае много различных животных, рыб и птиц, но к сожалению многие виды постепенно вымирают. Мы хотели бы рассказать про некоторые из этих видов.

# Кобчик



- Немногочисленный вид края. За последние 20 лет численность сократилась со 100 до 70 пар. Самый маленький сокол региона: длина тела до 30 см, размах крыльев до 60 см. Самец окрашен ярко: темно-сизый, почти черный, крылья более светлые, «штаны» и подхвостье кирпично-красные. Самка немного крупнее самца и совсем другой окраски: с ярко-рыжей или рыже-желтой нижней стороной тела и такой же «шапочкой», верх серый с четкими бурыми поперечными пестринами.

# Пискулька



- В последние годы не встречается: вероятно, по причине существенного сокращения численности во всем ареале. Длина около 60 см, размах крыльев 120 - 130 см. Отличительные признаки - как узкое желтое кожистое кольцо вокруг глаза, - заметен только с близкого расстояния.

# Сазан



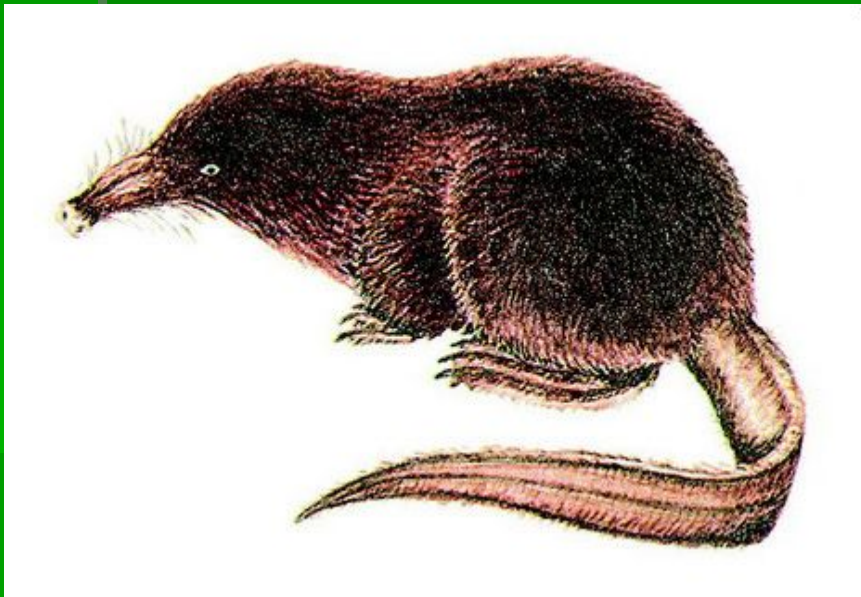
- Встречается единично. Имеет сильное брусковатое тело. Может достигать в длину более 1 м и массы до 16 - 32 кг. Окраска от светлой до темной, нередко золотистая. Рот нижний, сильно выдвигной, в его углах две пары маленьких усиков. Чешуя крупная, плотно сидящая, темно-желто-золотистой окраски. Спинной плавник очень длинный, в нем, как и в анальном, имеется костный зазубренный луч.

# Хариус европейский



- Численность находится на крайне опасном уровне - менее 100 экз. взрослых особей - и продолжает сокращаться. Характеризуется самым ранним созреванием, низкотелостью, малым числом чешуй в боковой линии, низким и коротким спинным плавником, струистой окраской.

# Русская выхухоль



- Зверек размером с крупную крысу, легко узнаваем по длинному подвижному хоботку. Длина тела до 22 см, хвоста - около 20 см. На лапах перепонки, хвост голый, сплюснутый с боков. Ведет водный образ жизни. Обитание выхухоли в крае не доказано.

# Обыкновенная медянка

- Численность очень низкая. За последние годы отмечены единичные встречи. Змея средней величины: длина тела не более 70 см. Зрачок круглый. Окраска верхней стороны тела от желто-бурого или медно-красного до серого цвета. На спине обычно рисунок из одного-двух рядов вытянутых поперек мелких пятен. Узкая темная полоска проходит от ноздри через глаз. Характерная поведенческая особенность - способность сворачиваться в плотный комок и прятать голову внутрь его .

