

Презентация на тему:
«Коклюш»

2015г.Ростов-на-Дону

СОДЕРЖАНИЕ

- Что такое коклюш
- Морфология
- Культурные свойства
- Ферментативные свойства
- Устойчивость
- Литература

ЧТО ТАКОЕ КОКЛЮШ

Коклюш – острое инфекционное заболевание, сопровождающееся воспалительными явлениями в верхних дыхательных путях и приступообразным спазматическим кашлем.

Впервые описан Борде и Жангу в 1906 году.



Жюль Борде —
бельгийский иммунолог и
бактериолог



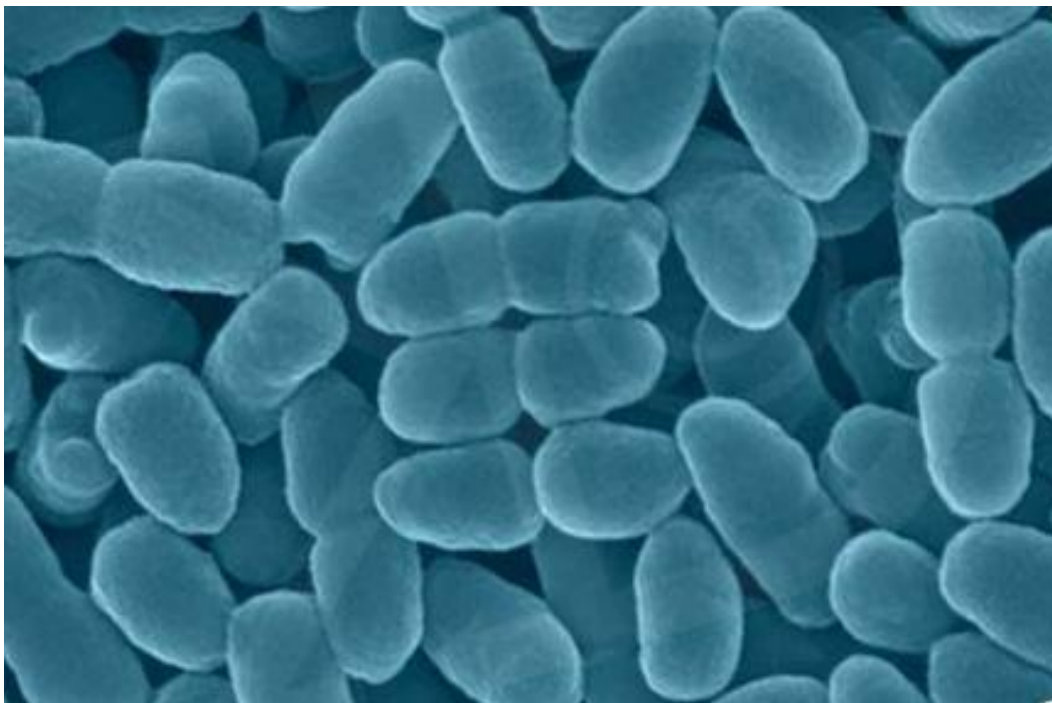
Коклюшная бактерия

- ⊙ Коклюш - высококонтагиозное заболевание, к которому очень восприимчивы дети (у взрослых вызывает затяжной бронхит)
- ⊙ *Источник инфекции* – больной (заразен до **25-30**дн) или бактерионоситель
- ⊙ *Путь передачи* - воздушно-капельный
- ⊙ *Периоды заболевания*:
- ⊙ инкубационный (**5-8**дн, до**14**)
- ⊙ катаральный (**5-14**дней)
- ⊙ Судорожный (пароксизмальный) (**2-8** недель)
- ⊙ период разрешения (**2-4** недели)
- ⊙ ЛЕЧЕНИЕ: симптоматическое; антибиотикотерапия показана до пароксизмального периода; Ig

ПАРАКОКЛЮШ

Паракоклюш — это острое инфекционное заболевание, проявляющееся приступами кашля.

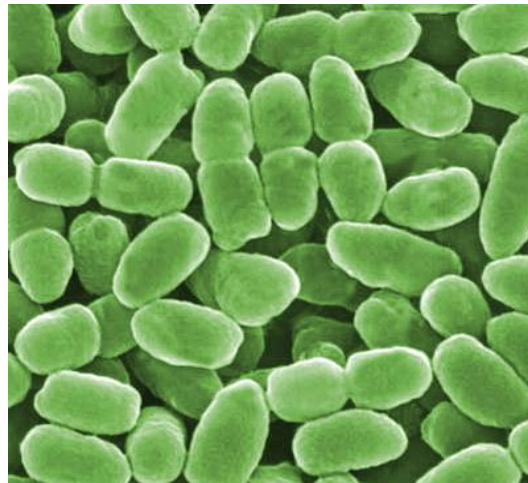
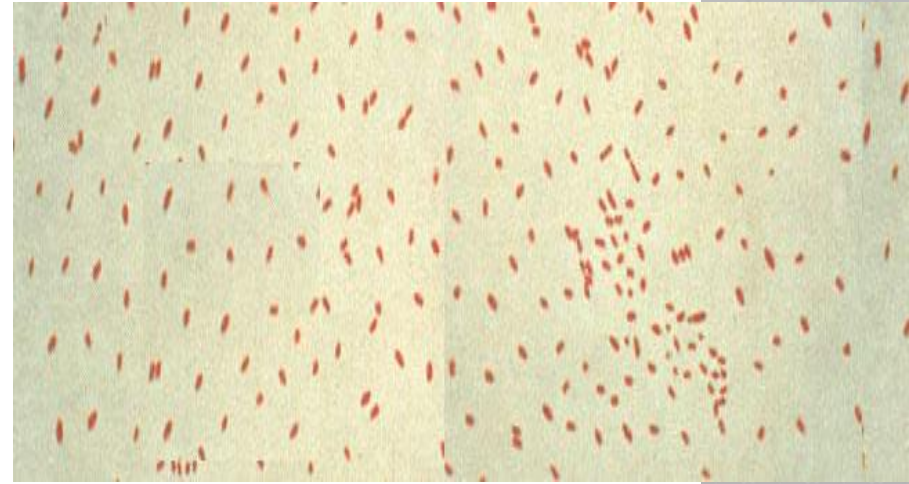
Описан Элдерингом и Кендриком в 1937 году.



Паракоклюшная палочка

МОРФОЛОГИЯ

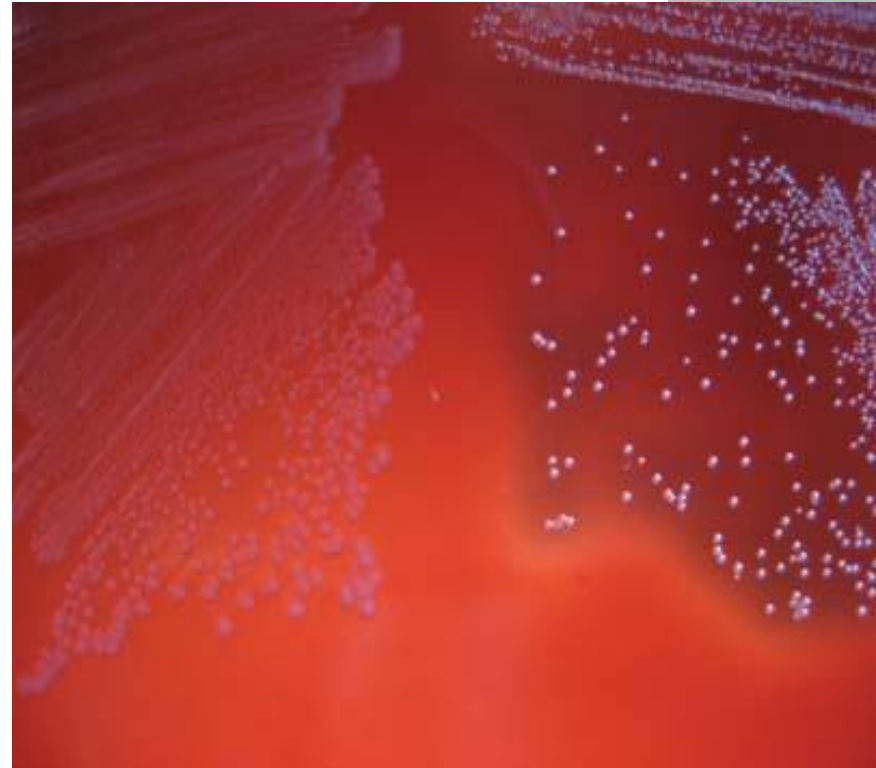
- *Мелкие палочки овоидной формы, грам-палочка с закругленными концами. Неподвижны. Спор нет. Жгутиков нет. Образует капсулу, пили.*



Бродетелла

КУЛЬТУРАЛЬНЫЕ СВОЙСТВА

- Оптимальная t культивирования 37°C при pH 7,6-7,8.
- на простых питательных средах растет плохо, для первичного выделения бордетелл используют агар Борде-Жангу



Рост **бордетеллы** на агаре Борде-Жангу

Ферментативные свойства:

- ❖ Малоактивны
- ❖ Сахаров не расщепляют
- ❖ Не обладают протеолитической активностью
- ❖ Не восстанавливают нитратов
- ❖ Углеводы не формируют

Устойчивость

Малоустойчивы.

При 56°C погибают за 20-30 мин

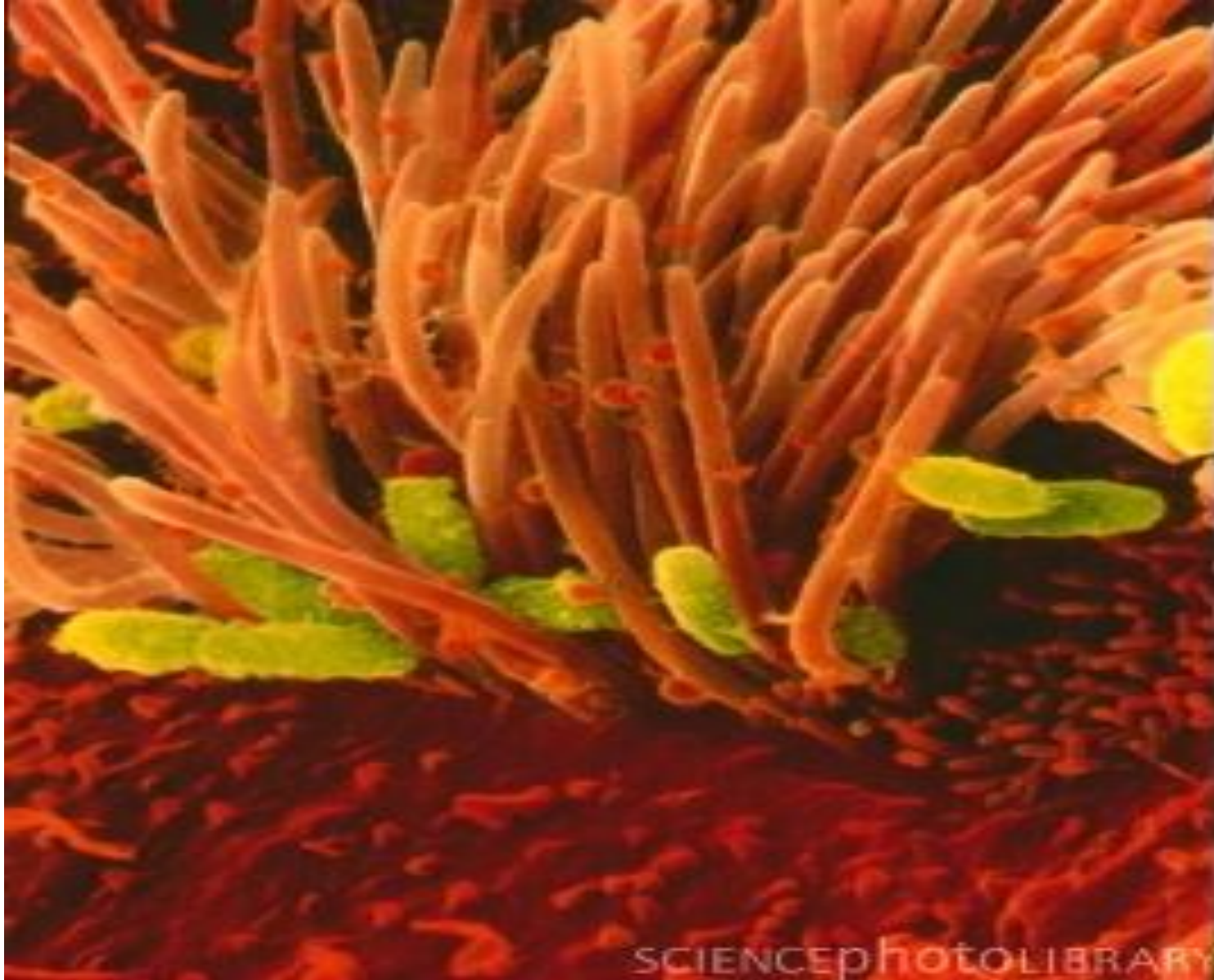
Очень неустойчив во внешней среде.

Быстро разрушается под действием

дезинфектантов, антисептиков ,

чувствительны к солнечному

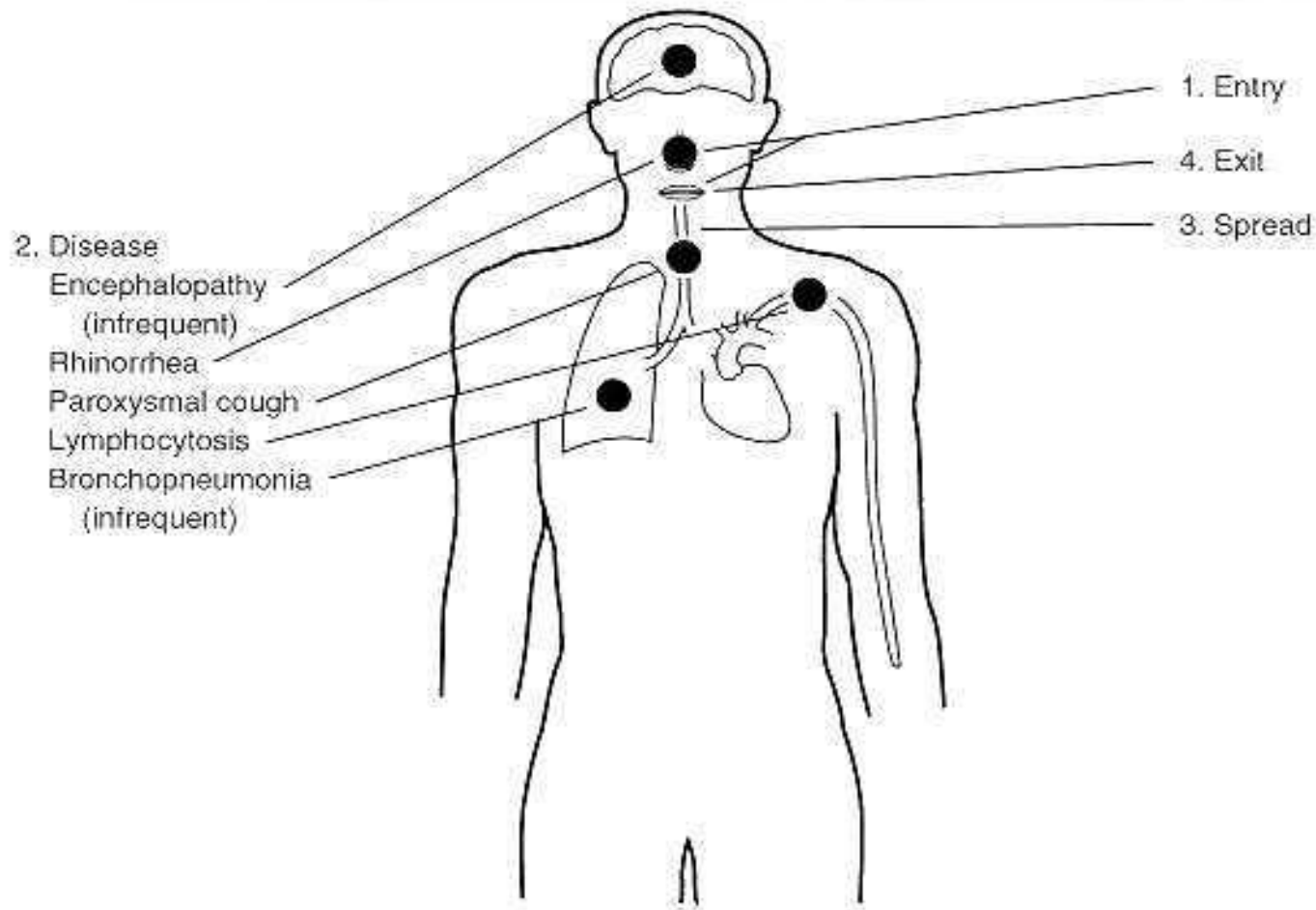
излучению.



Колонизация эпителия трахеи *Bordetella pertussis*
(клетки без ресничек свободны от бактерий)

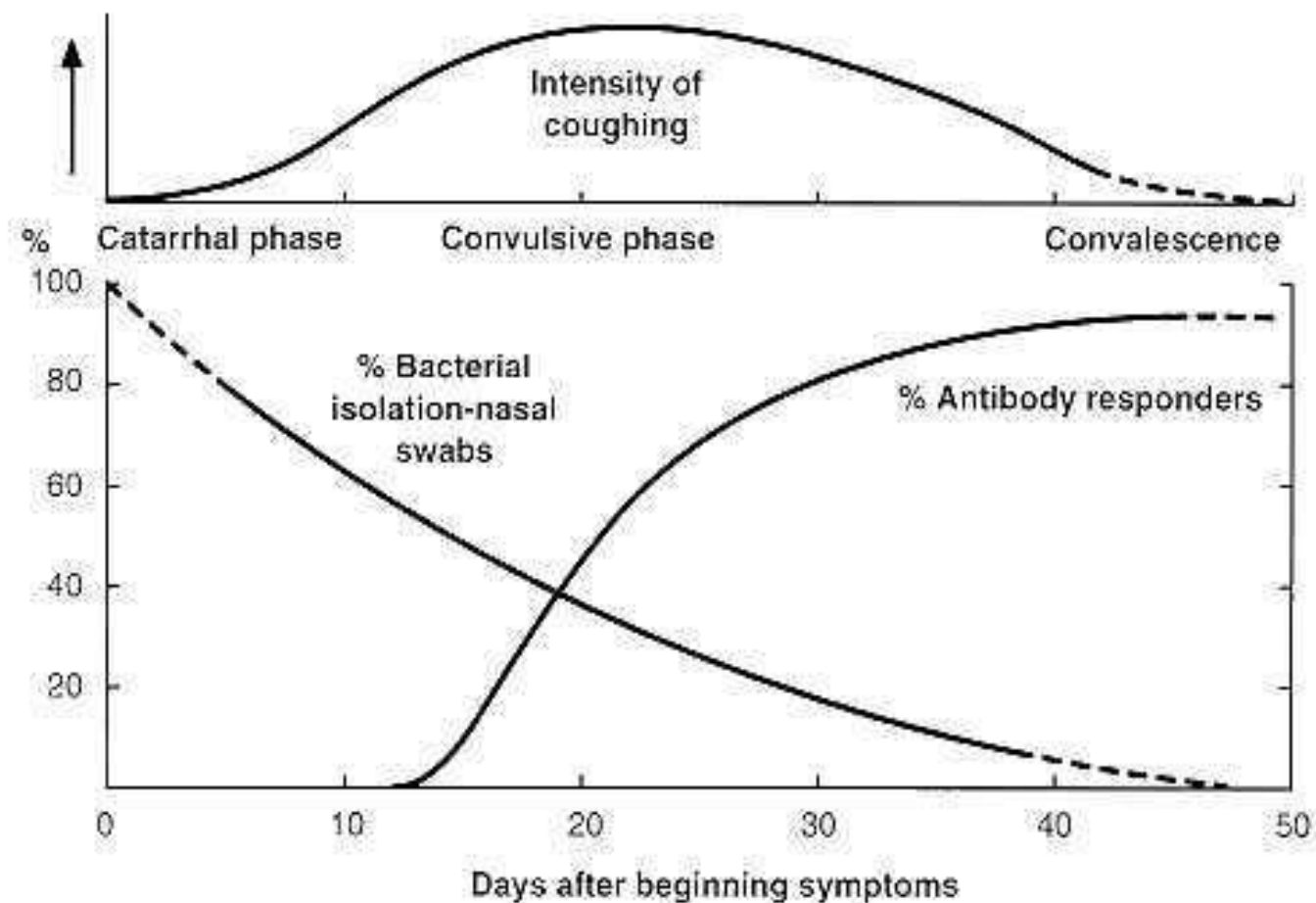
ПАТОГЕНЕЗ КОКЛЮША

КОНТАКТ, ВНЕДРЕНИЕ, РАСПРОСТРАНЕНИЕ. ЗАБОЛЕВАНИЯ - ЭНЦЕФАЛОПАТИЯ, РИНОРЕЯ, ПАРОКСИЗМАЛЬНЫЙ КАШЕЛЬ, ЛИМФОЦИТОЗ. БРОНХОПНЕВМОНИЯ



Осложнения: пневмония, ателектаз, эмфизема, кровоизлияние в мозг

ДИНАМИКА ОБРАЗОВАНИЯ АНТИТЕЛ ПРИ КОКЛЮШЕ



Список использованной литературы

- Основы микробиологии и иммунологии: Камышева К.С. 2015г. Ростов-на-Дону
- <https://ru.wikipedia.org/wiki/%D0%9A%D0%BE%D0%BA%D0%BB%D1%8E%D1%88>
- http://microbiology.ucoz.org/index/vozbuditel_kokljusha/0-136
- <http://vse-zabolevaniya.ru/mikrobiologija/bordetelly-kokljusha-kokljush-parakokljush.html>