

**ДЕПАРТАМЕНТ ВНУТРЕННЕЙ И КАДРОВОЙ ПОЛИТИКИ  
БЕЛГОРОДСКОЙ ОБЛАСТИ  
ОГАПОУ «СТАРООСКОЛЬСКИЙ ТЕХНИКУМ ТЕХНОЛОГИЙ  
И ДИЗАЙНА»**

Защита дипломной работы на тему: «  
Разработка коллекции моделей одежды в этно-стиле с  
проектированием одной из моделей»

Обучающийся группы: КМТ-41

Специальность: « Конструирование, моделирование  
и технология швейных изделий»

Разработчик: Седнева Елена Геннадьевна

Руководитель: Щеглова Татьяна Михайловна

# Направления моды

Одна из самых главных тенденций нового весенне-летнего сезона 2019 — повторение стиля 80-х прошлого века. Образы девушек в платьях из ярких тканей с оборками или рюшами, множество платков, свободный силуэт; длинные платья с многоярусными сборками по всей длине юбки, яркие принты и приглушенные оттенки коричневых тонов, вышивки и аппликации. Модные тренды 2019 : яркие и насыщенные оттенки, декор, орнаменты, отделка , вышивка , оригинальные стилистические направления.



# Направления моды



# Требования, предъявляемые к выбранному ассортименту

Разработка требований к проектируемому ассортименту изделий в значительной степени определяют будущие черты изделия.

К данным требованиям отнесены:

- эстетические
- функциональные
- эргономические
- гигиенические
- антропометрические
- надежность изделия в эксплуатации
- удобство пользования
- износостойкость и утилитарные требования.



# Рекомендуемые материалы



При выборе основного материала обращают внимание на: соответствие художественному образу и силуэту, форму и пластику, фактуру и колорит. Учитывают и волокнистый состав, переплетение, отделку, толщину, жесткость и драпируемость, цвет, блеск и прозрачность. Материал должен соответствовать назначению, условиям эксплуатации.

# Источник творческого вдохновения

Константин Маковский  
«Боярышня у окна»  
Смотришь на картину и ощущаешь, будто светится русское узорочье, поблёскивает шёлком и серебром расшитый сарафан русской красавицы.

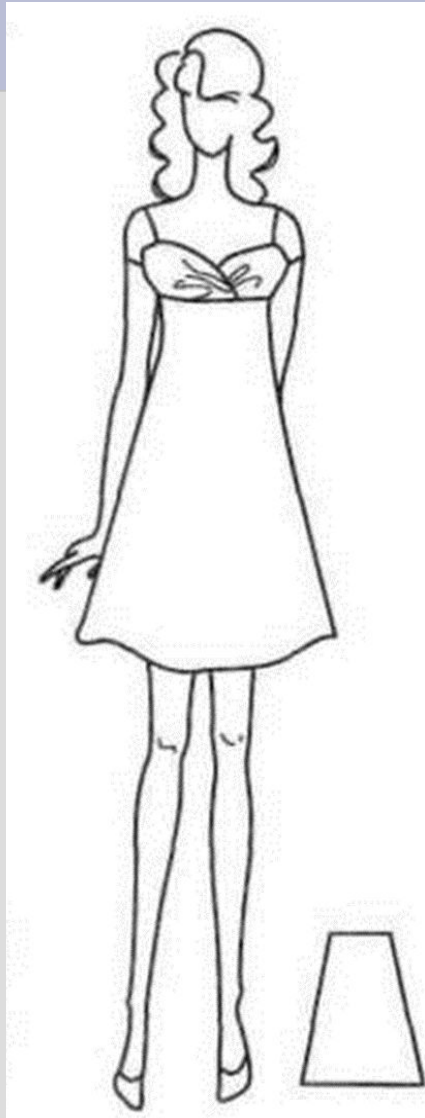




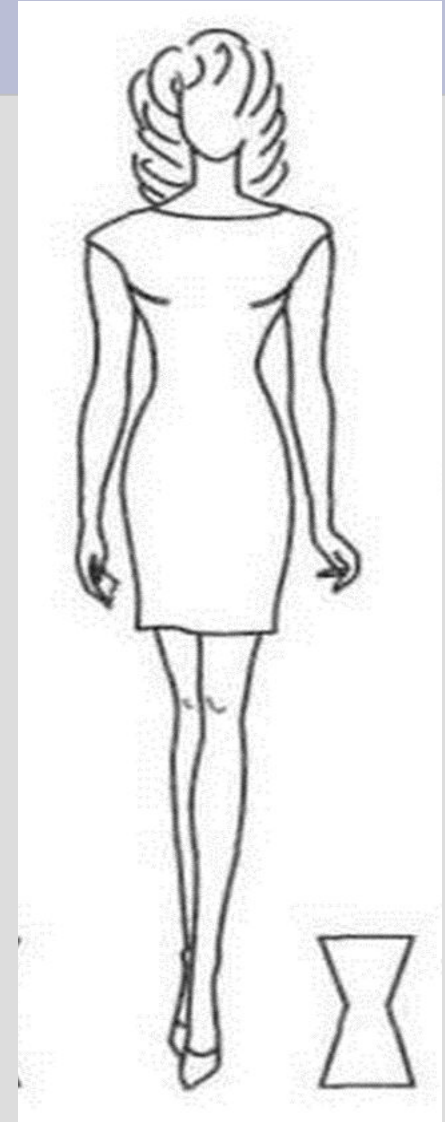
# Эскизы коллекции «Боярышня»



# Силуэтная форма коллекции



- Силуэтную форму коллекции можно представить в виде геометрических фигур. Коллекция имеет форму трапециевидной и полуприлегающего силуэта.



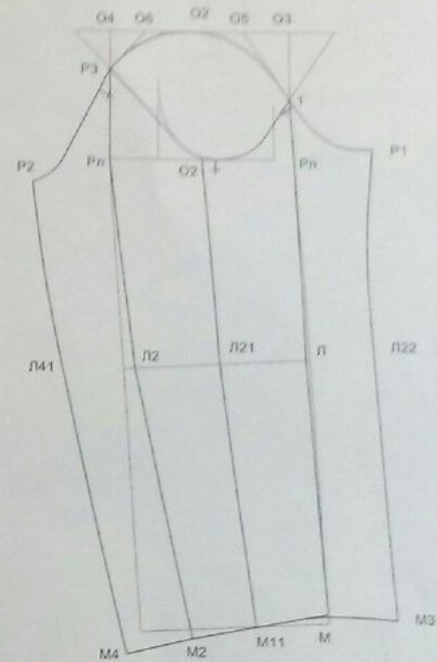
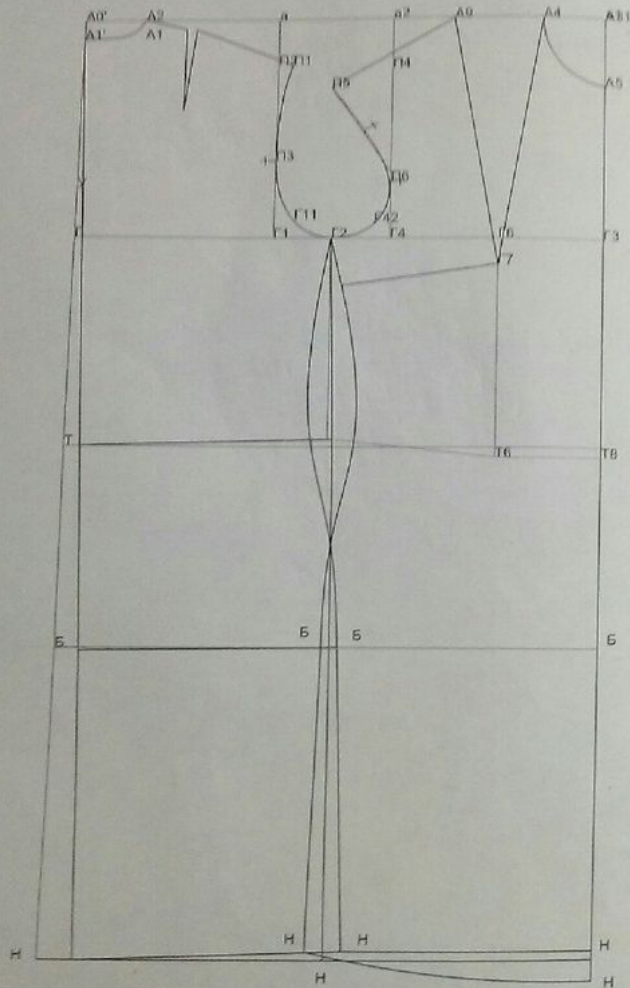


# Выбор модели для проектирования, техническое описание модели

Платье женское предназначено для торжественных случаев, выполнено в русском стиле.

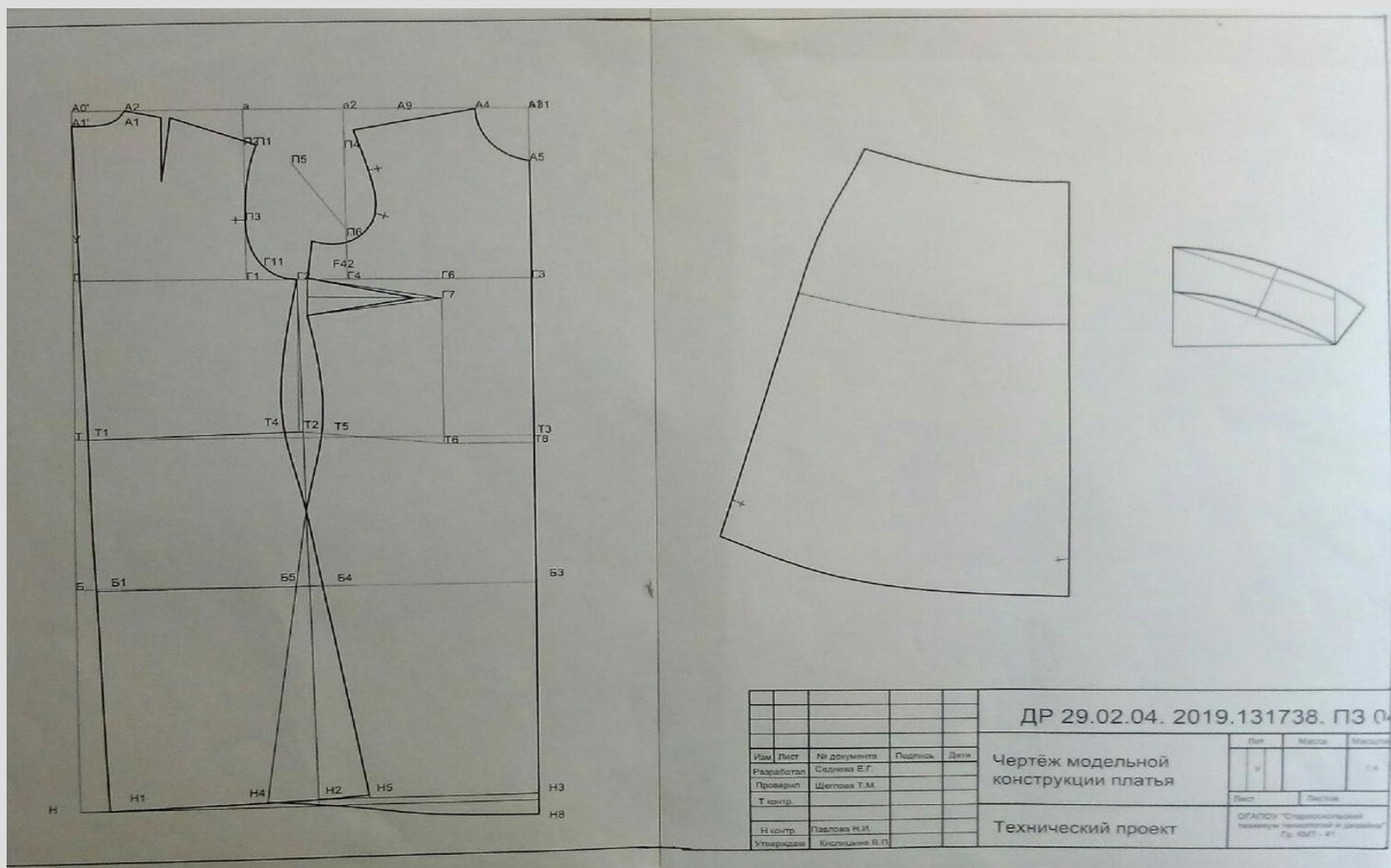


# Разработка БК платья



				ДР 29.02.04. 2019.131738.	
Изм.	Лист	№ документа	Подпись	Дата	Чертеж базовой конструкции платья
Разработал		Седнева Е.Г.			
Проверил		Щеглова Т.М.			
Т.контр.					

# Разработка ИМК платья



ДР 29.02.04. 2019.131738. ПЗ 04

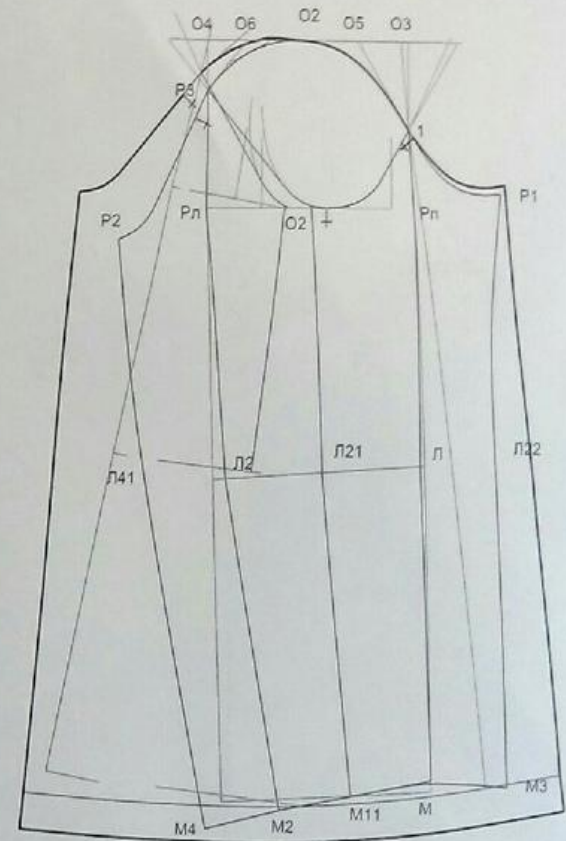
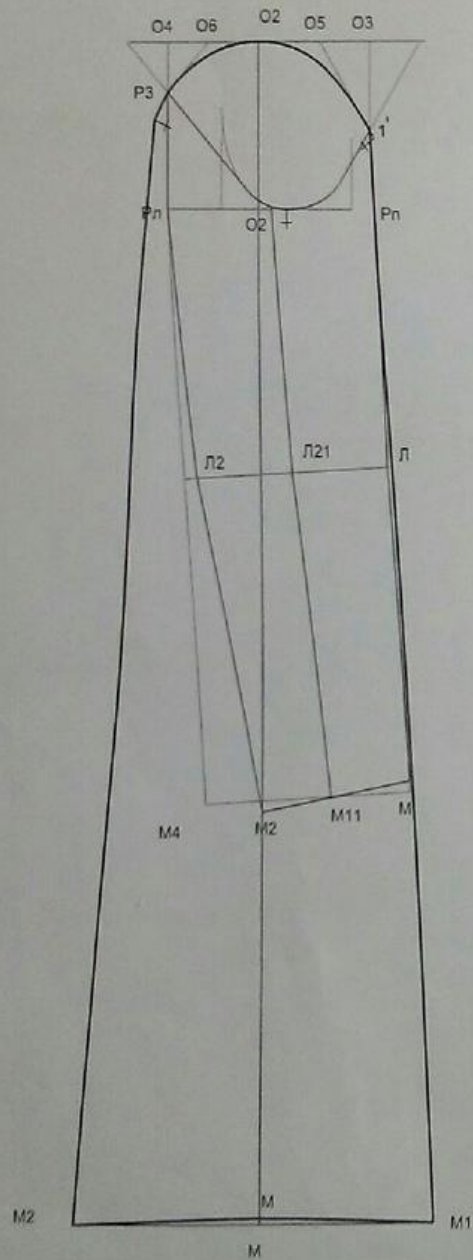
Имя	Лист	№ документа	Подпись	Дата
Разработал		Сиднева Е.Г.		
Проверил		Щеголова Т.М.		
Т.контр.				
Н.контр.		Павлова Н.И.		
Утверждает		Кислицына В.П.		

Чертёж модельной конструкции платья

Технический проект

Лист	Масштаб	Масштаб
1		1:4
Лист		Листов
ОБЪЕКТ "Спортивное платье женской модели" № 1007 - 41		

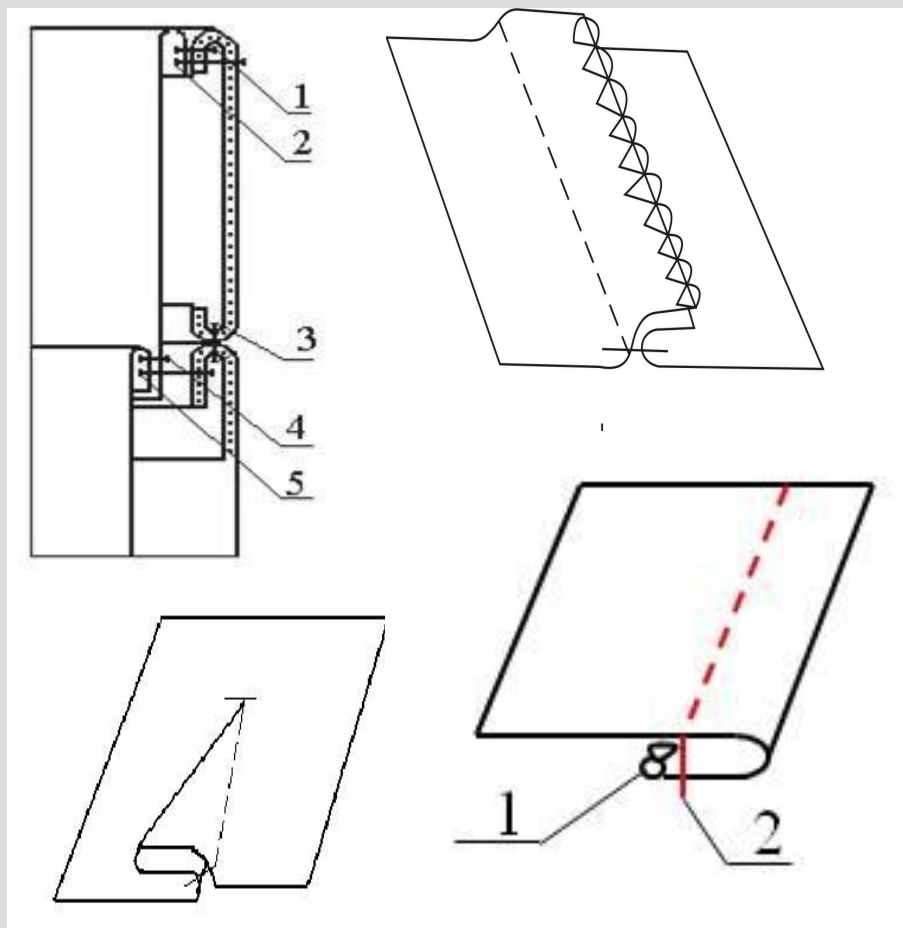




					ДР 29.02.04. 2019.131738. ПЗ 04			
Изм	Лист	№ документа	Подпись	Дата	Чертёж модельной конструкции платья	Лит.	Масса	Масштаб
Разработал		Седина Е.Г.				У		1:4
Проверил		Щеглова Т.М.						
Т. контр.						Лист	Листов	
Н. контр.		Павлова Н.И.			Технический проект			ОГЭПОУ "Старооскольский техникум технологий и дизайна" Гр. ЮМТ - 41
Утверждаю		Кислякина В.П.						

# Выбор рациональных способов и методов обработки деталей и узлов изделия

Выбор методов обработки узлов костюма осуществлялся с учетом технологических и механические свойства тканей, назначением изделия и современным оборудованием с целью повышения производительности труда и снижение затрат времени, а также с целью снижения себестоимости изготовления изделия.



# Экономическая часть

<i>№ п/п</i>	<i>Экономические показатели</i>	<i>Обозначение</i>	<i>Единицы измерения</i>	<i>Значения показателя</i>
1	<i>Полная себестоимость изготовления изделия</i>	<i>Сп.изг.</i>	<i>Руб</i>	<i>2755,92</i>
2	<i>Прибыль</i>	<i>П</i>	<i>Руб</i>	<i>606,30</i>
3	<i>Стоимость услуги</i>	<i>Су.</i>	<i>Руб</i>	<i>2755,92</i>
4	<i>Материальные затраты</i>	<i>Ст.м.з. изд.</i>	<i>Руб</i>	<i>3100</i>
5	<i>Розничная цена</i>	<i>Црозн.</i>	<i>Руб</i>	<i>7625,41</i>
6	<i>Рентабельность</i>	<i>Р</i>	<i>%</i>	<i>22</i>
7	<i>Затраты на 1 рубль реализованной продукции</i>	<i>Зр.п.</i>	<i>Руб.</i>	<i>0,82</i>





# Выводы.

Данная коллекция « Боярышня» выполнена в соответствии с направлениями моды, отвечает современным требованиям эксплуатации одежды и ее функциональному назначению. Все поставленные **цели** , а именно, создание, разработка коллекции моделей одежды в этно-стиле с проектированием одной из моделей выполнены.

Поставленные **задачи**, а именно, анализ направления моды, выбор источника творчества , проектирование коллекции моделей, выбор проектируемого изделия, подбор материалов, составление технологической последовательности обработки изделия, расчет экономической эффективности выполнены.

**Спасибо  
за внимание !**