



# **Музыкальный Петербург!!!**

**Улицы композиторов.**

**Выполнили: студентки 212 группы**

**Металлова Александра и Бедретдинова Анастасия**

## Улица Шостаковича

- ▣ **Улица Шостаковича** — улица в жилом районе Шувалово-Озерки Выборгского административного района Санкт-Петербурга, соединяет улицу Симонова и проспект Энгельса.



В СЕНТЯБРЕ **2009** ГОДА НА НЕЧЁТНОЙ СТОРОНЕ УЛИЦЫ У ПЕРЕКРЁСТКА С ПРОСПЕКТОМ ЭНГЕЛЬСА БЫЛ УСТАНОВЛЕН ПАМЯТНИК Д. Д. ШОСТАКОВИЧУ, А ЧЕРЕЗ **5** ЛЕТ, В СЕНТЯБРЕ **2014** ГОДА НА ТОМ ЖЕ ПЕРЕКРЁСТКЕ, НО НА ЧЁТНОЙ СТОРОНЕ, БЫЛ ОТКРЫТ МУЗЫКАЛЬНЫЙ ФОНТАН «ВРЕМ



# Большой Зал Филармонии им. Шостаковича



САНКТ-ПЕТЕРБУРГСКАЯ АКАДЕМИЧЕСКАЯ  
**ФИЛАРМОНИЯ**  
имени А.А.ШОСТАКОВИЧА  
МАЛЫЙ ЗАЛ имени М.И.ГАЙНКИ

Комитет по культуре Санкт-Петербурга  
Российский государственный педагогический  
университет им. А.И.Герцена

Вторник 3 мая 2011г.  
**“Тебе поем”**  
Светлый праздник Воскресения



**“Русская роговая капелла”**  
Художественный руководитель *Сергей Песчанский*  
Хор **“Содружество”**  
Дирижер *Утеи Ир*  
Струнный ансамбль **“Северная звезда”**

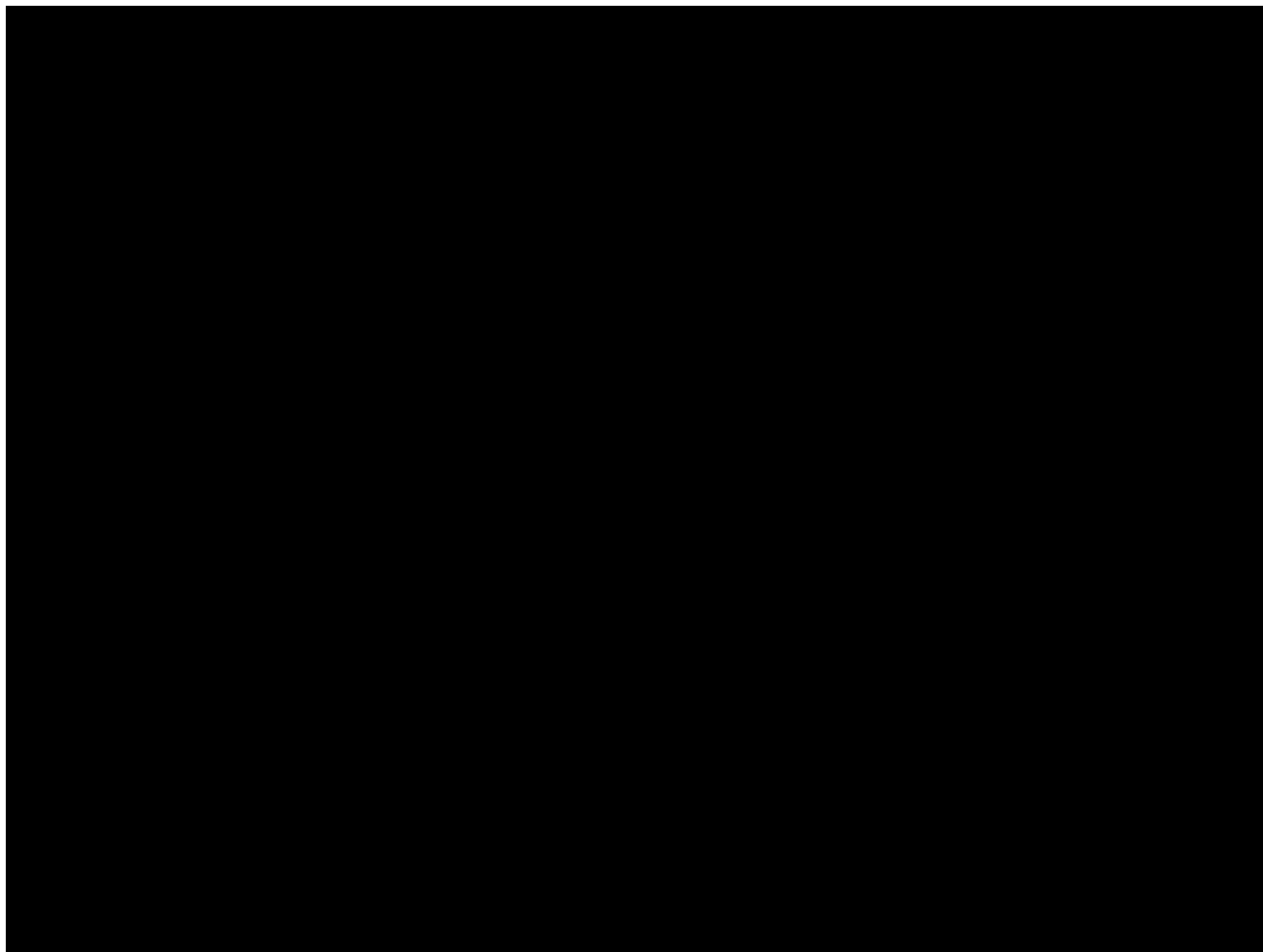
Дж. Россини, Э. Григ, Л. Векховен, Ф. Кюппенгоф, Альфонсо, М. Глинка, А. Гречанинов,  
П. Чайковский, П. Черников, Г. Свиридов, В. Биберган

Начало в 19.00  
Художественный руководитель Филармонии – Юрий ТЕМИРКАНОВ

Телефон для справок 571 8333    [www.philarmonia.spb.ru](http://www.philarmonia.spb.ru)



# 7 Симфония Шостаковича «Ленинградская»



Дмитрий Шостакович умер в Москве 9 августа 1975 года и был похоронен на Новодевичьем кладбище (участок № 2).



Надгробие Шостаковича на Новодевичьем кладбище с изображением нотной монограммы: Ре-Ми(бемоль)-До-Си (D-eS-C-H в записи латинскими буквами), второй октавы



# Улица Глинки

- **Улица Гли́нки** — улица в Адмиралтейском районе Санкт-Петербурга. Проходит от набережной реки Мойки до проспекта Римского-Корсакова.



## Родители композитора



Евгения Андреевна



Иван Николаевич



20 ноября 1892 года переименована в улицу Глинки, в честь М. И. Глинки, русского композитора, в связи с 50-летием премьеры оперы «Руслан и Людмила», так как «улица вела к Мариинскому театру, где ставились ... оперы Глинки и к строящемуся зданию консерватории...».





# Малый зал Филармонии им. М.И.Глинки





САНКТ-ПЕТЕРБУРГСКАЯ АКАДЕМИЧЕСКАЯ  
**ФИЛАРМОНИЯ**  
 имени Д.Д. ШОСТАКОВИЧА  
 МАЛЫЙ ЗАЛ имени М.И. ГАЙКИ  
 сезоны 2014/2015

**Четверг, 14 мая 2015 года**

**Ансамбль «ДОБРАНОЧЬ»**  
 Художественный руководитель и солист - **Дмитрий ХРАМЦОВ** скрипка

<b>Илья ГИНДИН</b> кларнет	<b>Григорий СПИРИДОНОВ</b> тромبون	<b>Максим КАРПЫЧЕВ</b> саксофон
<b>Евгений ЛИЗИН</b> большой барабан	<b>Алексей СТЕПАНОВ</b> труба	<b>Роман ШИНДЕР</b> банджо

В концерте принимают участие  
 композитор **Евгений ХАЗДАН** фортепиано  
 композитор **Алексей РОЗОВ** скрипка

**НАРОДНЫЕ МЕЛОДИИ** в обработке ансамбля «Добраночь»  
**«МУЗЫКА ЕВРЕЙСКОЙ СВАДЬБЫ»**, «ХАСИДСКАЯ СЮИТА»

Начало в 19.00

Художественный руководитель филармонии – Юрий ТЕМИРКАНОВ

Невский пр., д. 30 Телефон для справок, заказа 373 8333  
 ПРОДАЖА БИЛЕТОВ НА САЙТЕ WWW.FILHARMONIA.SPb.RU



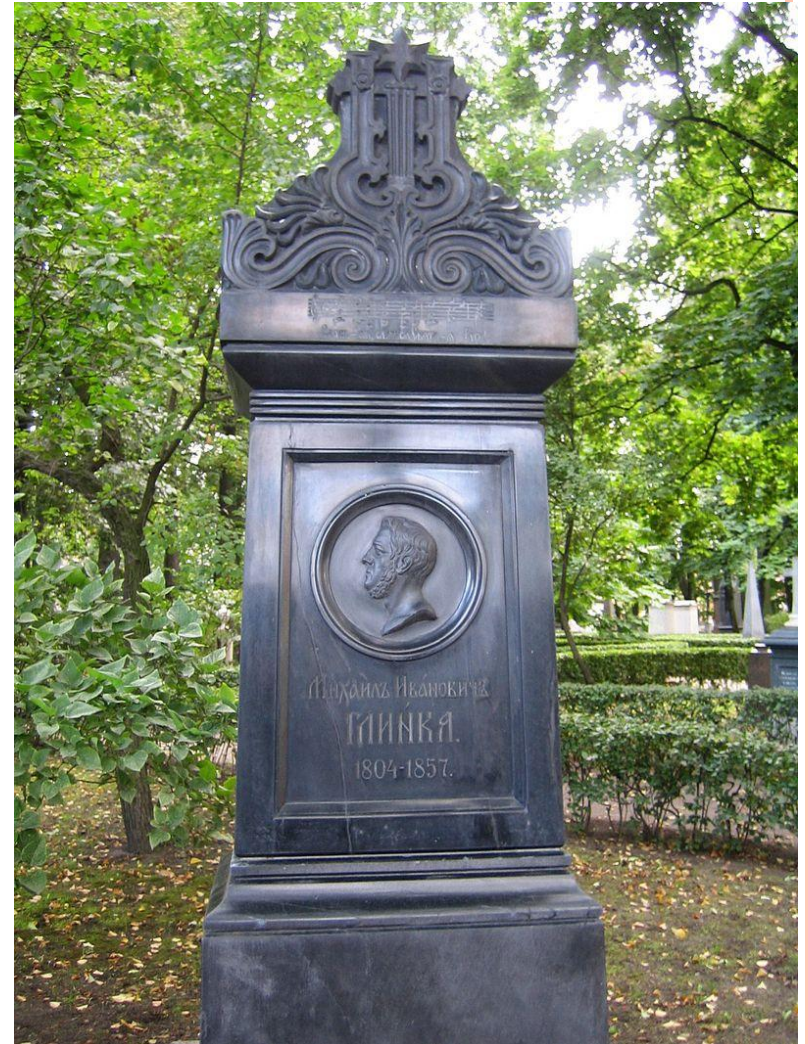
# Школа «Тутти»



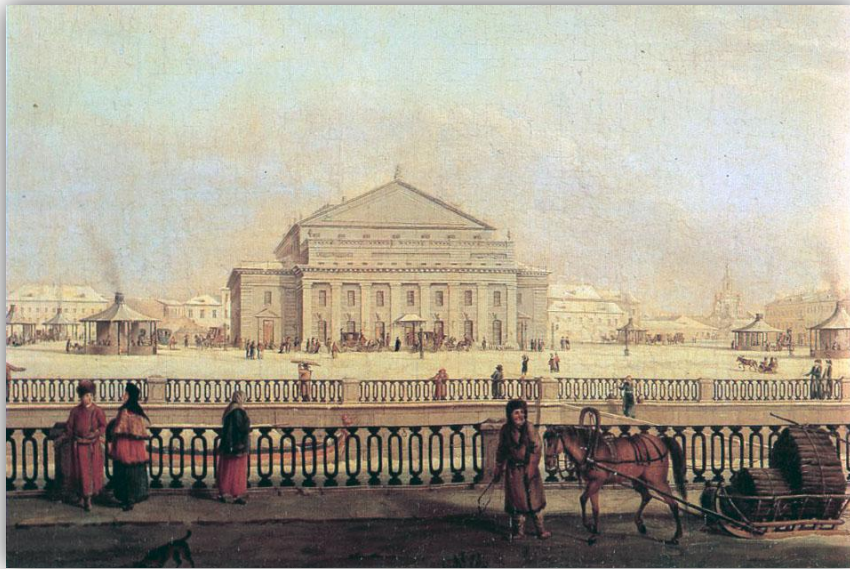
## Надгробие на Тихвинском кладбище



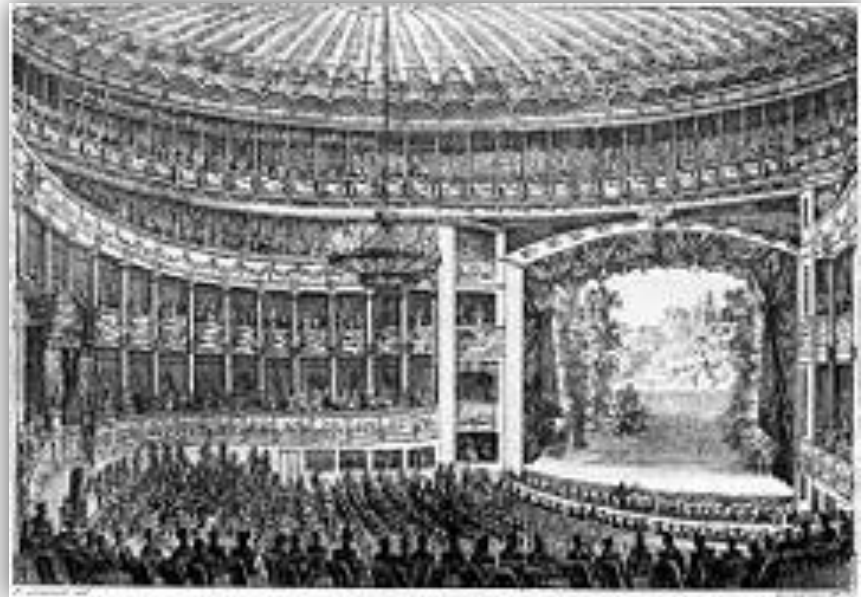
Первоначальный памятник на могиле М. Глинки в Берлине



# БОЛЬШОЙ КАМЕННЫЙ ТЕАТР



Большой (Каменный) театр в Санкт-Петербурге в 1790 году  
Фрагмент картины И. Г. Майра



Зрительный зал петербургского Большого театра в 1820-е гг.  
Гравюра С. Ф. Галактионова с рисунка П.П. Свиньина





**Большой театр** (*Каменный театр*) — петербургский театр, существовавший в 1784—1886 гг. Первое постоянное в Санкт-Петербурге, крупнейшее в России и одно из крупнейших театральных зданий в Европе XVIII — первой половины XIX вв. Находился на Театральной площади. В 1886 году здание Каменного театра разобрано и перестроено в современное здание Петербургской консерватории





# УЛИЦА ЧАЙКОВСКОГО

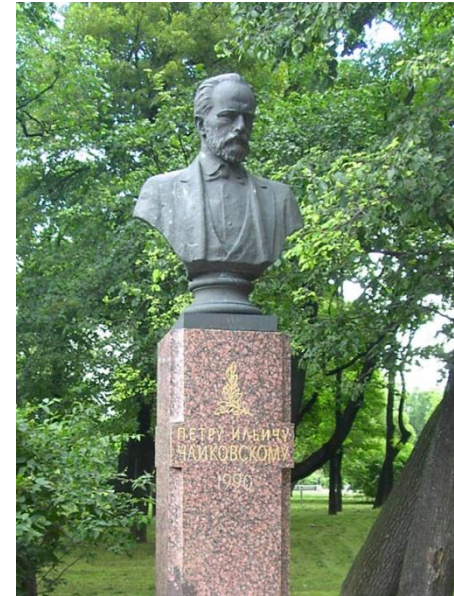
**Улица Чайковского** (с 1923 года; с 1762 по 1923 год *Сергиевская улица*; до 1762 года — *2-я Артиллерийская улица*) — улица в центре Санкт-Петербурга, проходящая от набережной реки Фонтанки до Потёмкинской улицы. Нумерация домов ведётся от набережной реки Фонтанки.







Будущий великий композитор жил на этой улице в доме 41 в 1852—1853 годах, а также учился в Императорском училище правоведения (дом 1), располагавшемся на углу набережной Фонтанки и Сергиевской улицы.





Мемориальная доска на доме где умер  
П. И. Чайковский (Арх. Н. Л.  
Бенуа. Мрамор. Малая Морская ул., 13/8)

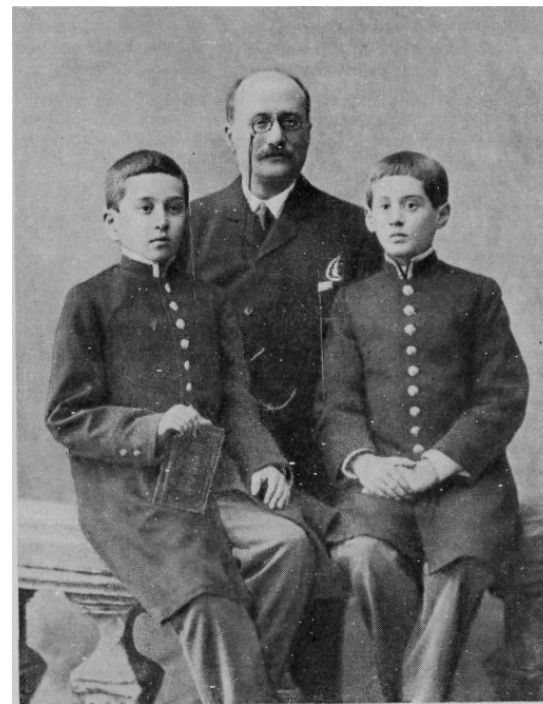
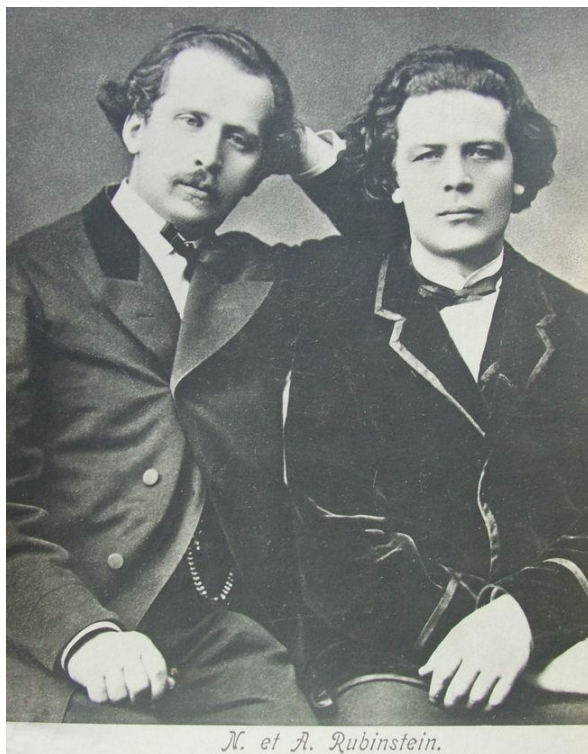


Похоронен Чайковский на Тихвинском кладбище Александро-Невской лавры (Некрополь Мастеров искусств). Надгробие на могиле композитора (ск. П.П. Каменский) установлено в 1897 году - кованая ограда сложного рисунка на высоком цоколе газона, в центре которого гранитная глыба с бронзовым портретом композитора, осененным крыльями ангелов.



# УЛИЦА РУБИНШТЕЙНА

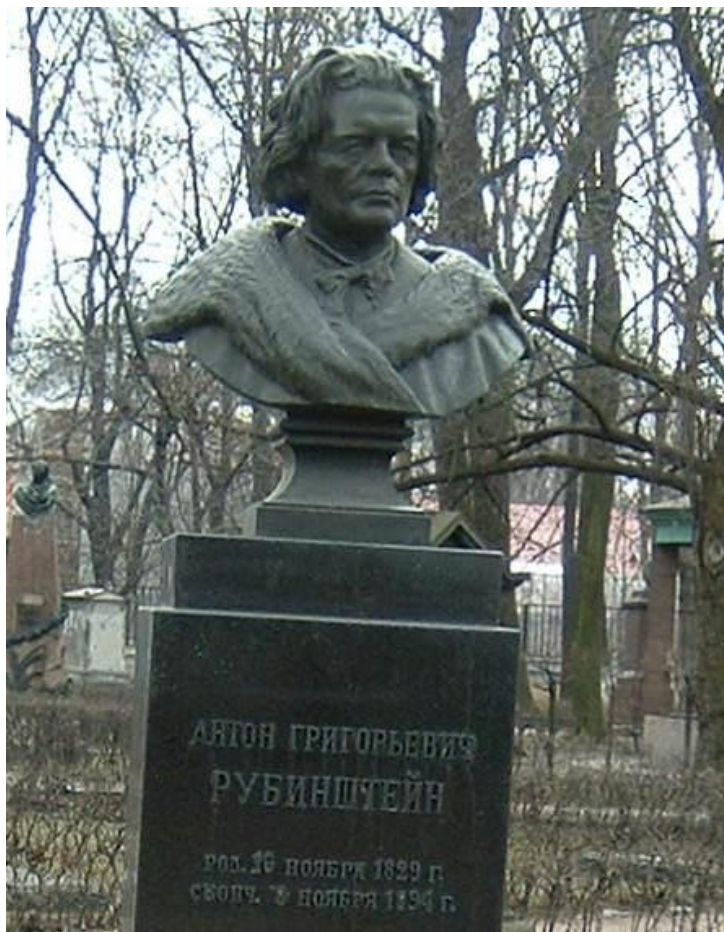
**Улица Рубинштейна (до 1929 — Троицкая улица) —**  
улица в Санкт-Петербурге, проходит от Невского  
проспекта до Загородного проспекта.



СВОЕ СОВРЕМЕННОЕ НАЗВАНИЕ УЛИЦА ОБРЕЛА В 1929 ГОДУ В ЧЕСТЬ КОМПОЗИТОРА АНТОНА ГРИГОРЬЕВИЧА РУБИНШТЕЙНА, ЖИВШЕГО В ДОМЕ 38.



Рубинштейн умер 20 ноября 1894 года в Петергофе и был похоронен на Никольском кладбище Александро-Невской лавры, позже перезахоронен в Некрополе мастеров искусств



Бюст Рубинштейна на его могиле



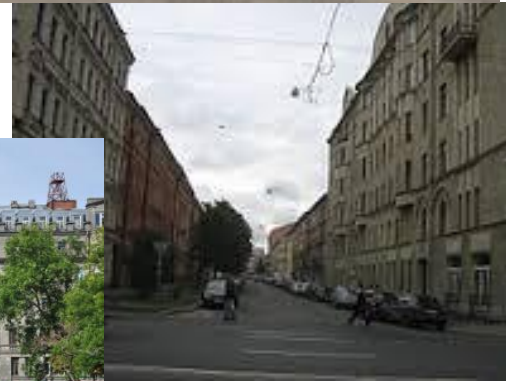
# ПРОСПЕКТ РИМСКОГО-КОРСАКОВА

Проспект Рѣмского-Кѳрсакова в Санкт-Петербурге берѳт начало у Садовой улицы и заканчивается Лоцманской улицей.



Родители Н.А. Римского-Корсакова







КОМИТЕТ ПО КУЛЬТУРЕ  
ПРИ МЭРИИ САНКТ-ПЕТЕРБУРГА

МЕМОРИАЛЬНЫЙ

# МУЗЕЙ-КВАРТИРА

Н.А. РИМСКОГО-КОРСАКОВА

ФИЛИАЛ САНКТ-ПЕТЕРБУРГСКОГО  
ГОСУДАРСТВЕННОГО МУЗЕЯ ТЕАТРАЛЬНОГО  
И МУЗЫКАЛЬНОГО ИСКУССТВА

МУЗЕЙ ОТКРЫТ  
ЕЖЕДНЕВНО  
КРОМЕ ПОНЕДЕЛЬНИКА И ВТОРНИКА

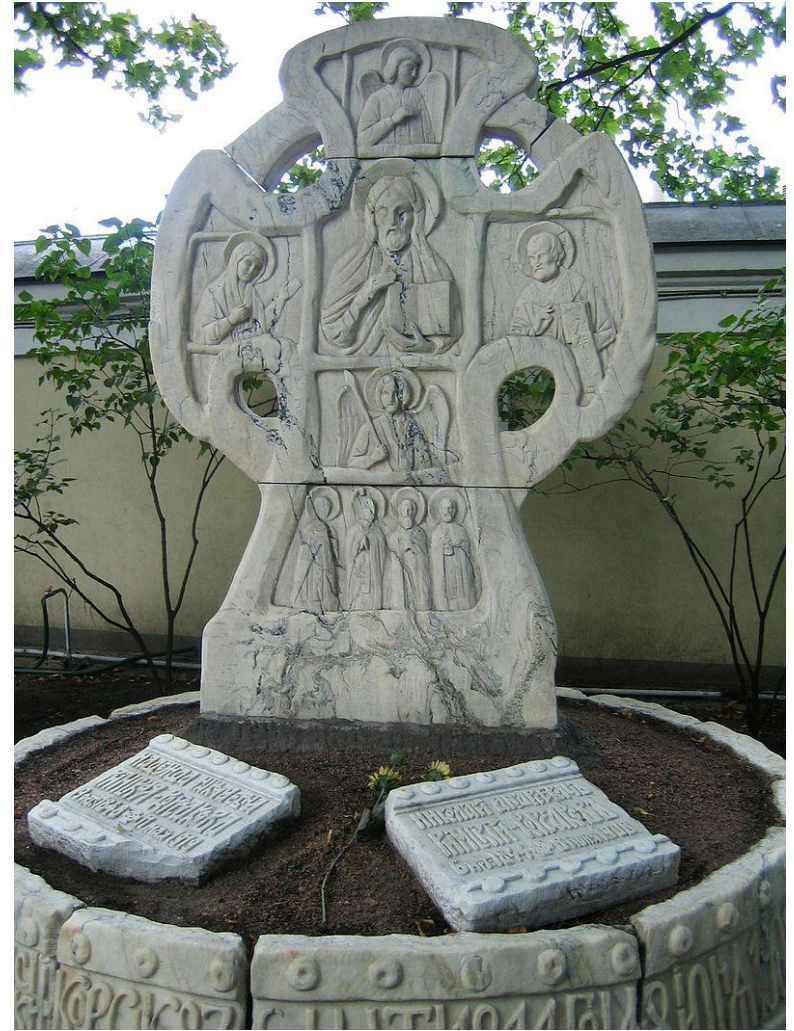
с 11 до 18 ч

С ДР ИМ





Похороны Римского-Корсакова. Похоронная процессия на Вознесенском проспекте



Могила Н. А. и Н. Н. Римских-Корсаковых. Автор надгробия Н. К. Рерих. Тихвинское кладбище (Алекسانдро-Невская лавра)

# КОНЕЦ

