

# ЦЕНТРАЛЬНАЯ РОССИЯ. ОСОБЕННОСТИ НАСЕЛЕНИЯ



# Цель урока



- Знать особенности и характерные черты населения Центрального района
- уметь объяснять проблемы населения и

влияние природных условий на занятия населения

- Закрепить умения работать со статистическим материалом



# Проверка домашнего задания

- **Политики и демографы**
- Состав Центральной России, крупные города.
- Геополитическое положение
- Факторы формирования столицы России
- **Экономисты**
- Охарактеризовать ЭГП региона
- Водный путь из Москвы в Волгу
- Минеральные ресурсы региона
- **Географы:**
- Природные условия и ресурсы Центральной России
- Рельеф
- Климат
- Природные зоны региона



# Рельеф и природные ресурсы



# справка

- Центральная Россия  
– 5 % территории РФ

31 % доли населения  
РФ

- Смешение славян и  
местных финских  
племен,  
ассимиляция.
- Русские – до 90 %,
- в республиках  
титульные народы  
составляют: Марий  
Эл- около 50%,
- В Мордовии – 1/3  
всего населения,
- в Чувашии – 70%





# Влияние природных условий на характер великоросса

## характер

- ▣ Терпеливость
- ▣ Нетребовательность к условиям жизни
- ▣ Выносливость
- ▣ Предприимчивость
- ▣ Большая работоспособность летом
- ▣ Склонность к отдыху зимой



## Природные условия

- ▣ Суровая скудная природа, лишения
- ▣ Короткое лето, переменчивость погоды
- ▣ Длинная зима

# Физический тип великоросса

- ▣ Среднего роста
- ▣ Сильного телосложения
- ▣ Широкий в плечах
- ▣ Тонкие черты лица, прямой нос,
- ▣ Голубые глаза
- ▣ Скуластость, широкий нос

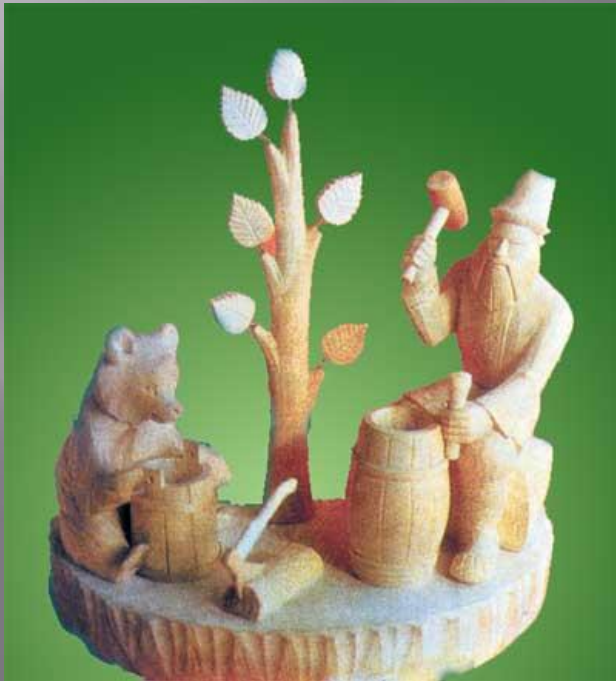
Славянский тип

Смешение с финскими племенами

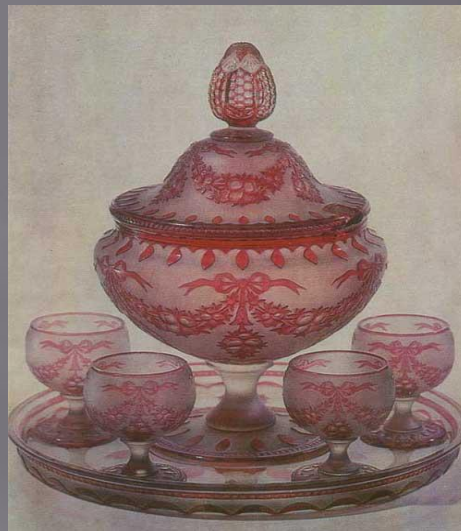
# Центры народных художественных промыслов в Центральном районе

Резьба и роспись по дереву, Деревянные игрушки Ложкарный промысел	Лесные районы Богородск Сергиев-Посад Семеново	Художественная керамика, посуда	Гжельский район Хохлома Городецк, Скопино, Дымково
Миниатюры (броши, шкатулки)	Палех	Художественная обработка металла (подносы)	Жестово
Стеклянные изделия	Гусь Хрустальный	Вышивка и кружевоплетение	Павлов-Пасад









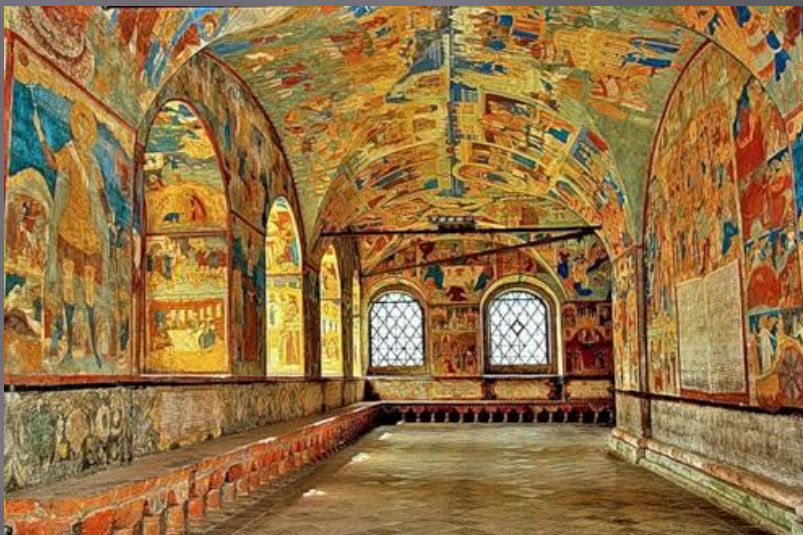


# Города

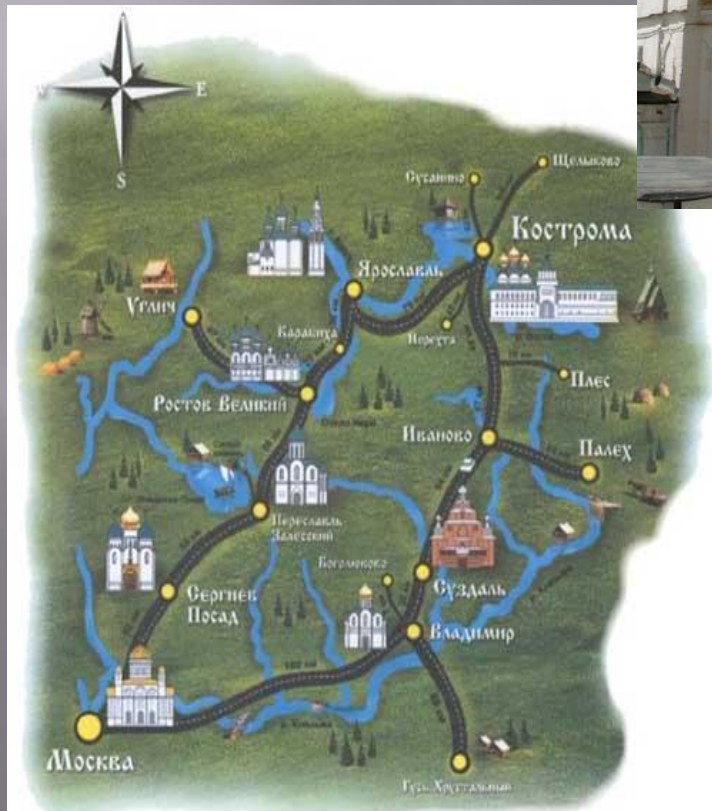
- Древние города – центры торговли и ремесел, Города-крепости.
- В советское время – центры



ГИ



# Золотое кольцо России





# таблица 1.

задание: вычислить среднюю  
плотность населения в районах

районы	Площадь, тыс.км.кв.	Население 2000г.млн. чел	Доля городск. населения	Плотность населения
Центральная Россия	1127	54,1	78	48,4
Центральный	485	29,2	83,1	
Центрально- черноземный	168	7,8	62,4	
Волго- Вятский	263	8,3	70,5	

# Таблица 2.

задание: определить  
естественный прирост населения  
в Ивановской области

район	Площадь, тыс.км.кв.	Численно сть населения , тыс.чел	Рождаемо сть, 1 чел на тыс. жител	Смертност ь, 1 чел. На тыс. жител	Доля городског о населения
Ивановска я обл.	23,9	1148	9,0	20,0	82

# Проблемы населения Центральной России

- ▣ Естественная убыль населения,
- ▣ Постарение населения,
- ▣ миграции из села в город,
- ▣ рост социальных проблем,
- ▣ миграция из «горячих точек»,
- ▣ рост урбанизации,
- ▣ Нехватка трудовых ресурсов в сельской местности



# К размышлению...

