

Способы криминального снятия пломб, и следы образующиеся при этом.

Подготовили
ИСЭ 4 курс 3 группа
Мавлянова Алла
Исхакова Карина

Содержание:

1 Критерии

2 Способы снятия пломб

3 Следы

Критерии:

Способы снятия пломб зависят от :



- Знаний о правилах навешивания
- Временного фактора
- Наличия подсобного инструмента и материалов

Способы:

**Наличие подготовленной
пломбы, которая является
использованной либо
наличие новой пломбы на
которой уничтожаются
маркировочные
обозначения**

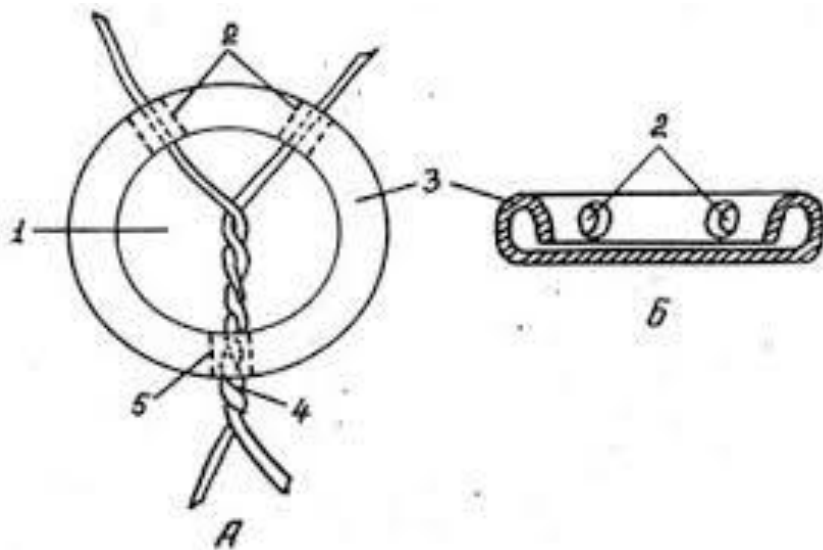
**Снятие пломбы
грузоотправителя**

**Навешивание на нее
пломбы, которая уже
имеется**



Способы:

Разъединение петли пломбировочной проволоки (бечевы), с помощью которой пломба навешивается на дверь, причем при повторном навешивании концы проволоки соединяются между собой;



А – вид сверху

1 корпус

2 входное отверстие

3 армировочный бортик

Б- вид в разрезе

Способы:

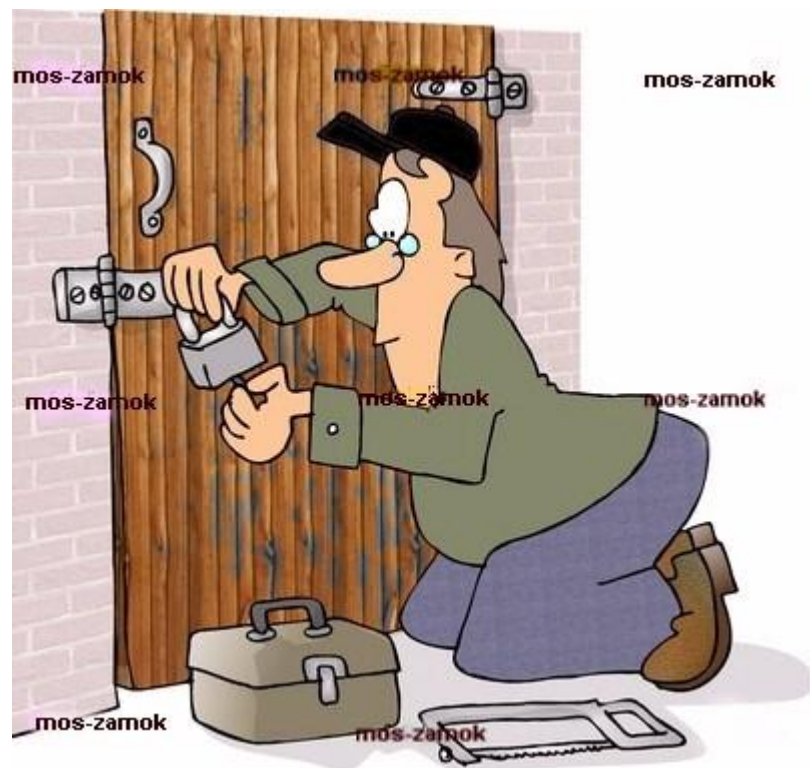
Путем вытягивания проволоки из тела пломбы;

данный способ наиболее результативен, когда каналы пломбы изолированы, пропускание проволоки в них одинарное и недостаточно прочно зажата пломба



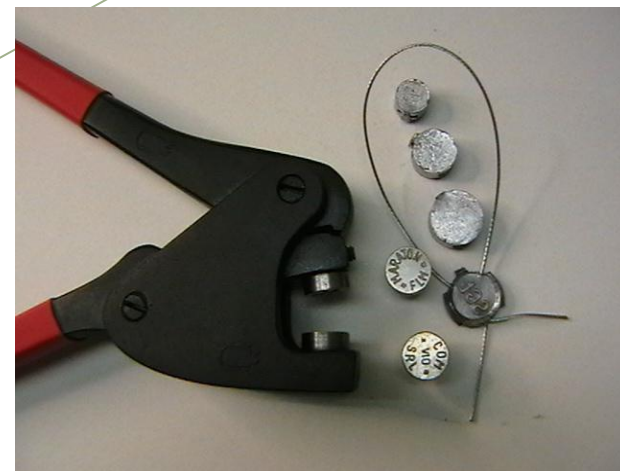
Способы:

Разъединение петли проволоки или бечевы у одного из входных отверстий с последующим его расширением и закреплением в нем данного конца проволоки или бечевы путем сжатия тела пломбы

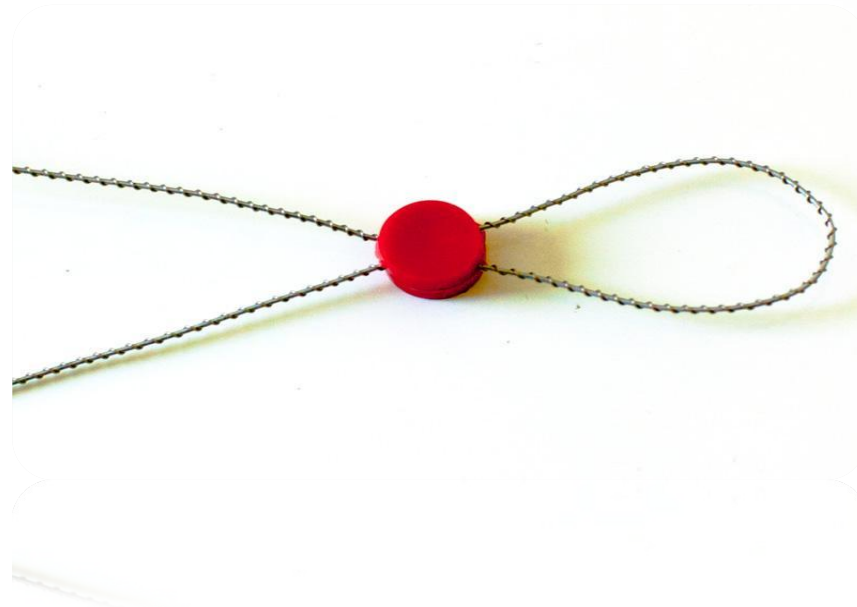


Способы:

Вытягивание узла пломбировочной проволоки с предварительным расширением канала пломбы со стороны выходного отверстия



Способы:



Вытягивания узла пломбировочной проволоки после температурного воздействия на тело пломбы (в основном для полиэтиленовых) пломб;

Способы:

**Перерезания различных нитей бечевы с
последующим их сплетением**



Способы:

Перерезание бечевы с последующей сваркой



Виды следов:

1

- пломбировочная проволока (бечева) разделена со стороны петли и повторно скручена;

2

- пломбировочная проволока (бечева) разделена со стороны петли и повторно закреплена в теле пломбы путем обжатия;

3

- на поверхностях каналов тела пломбы имеются дополнительные вдавленные следы от первоначального навешивания, признаки вытягивания и развязывания узла пломбировочной проволоки, а также следы расширения входных (выходных) отверстий посторонним предметом и повторного обжатия;

Список используемой литературы

МайлисНЛ. Судебная трасология: Учебник для студентов юридических вузов. — М.: Издательство «Экзамен», Право и закон, 2003. — 272 с.

<http://www.km.ru/referats/02601046B70C44DF837739418772BD96>

Аверьянова Т. В., Белкин Р. С., Корухов Ю. Г., Российская Е. Р. Криминалистика. Учебник для вузов. Под ред. Заслуженного деятеля науки Российской Федерации, профессора Р. С. Белкина. - М.:Издательство НОРМА (Издательская группа НОРМА-ИНФРА • М) - 990 с.

Спасибо за внимание